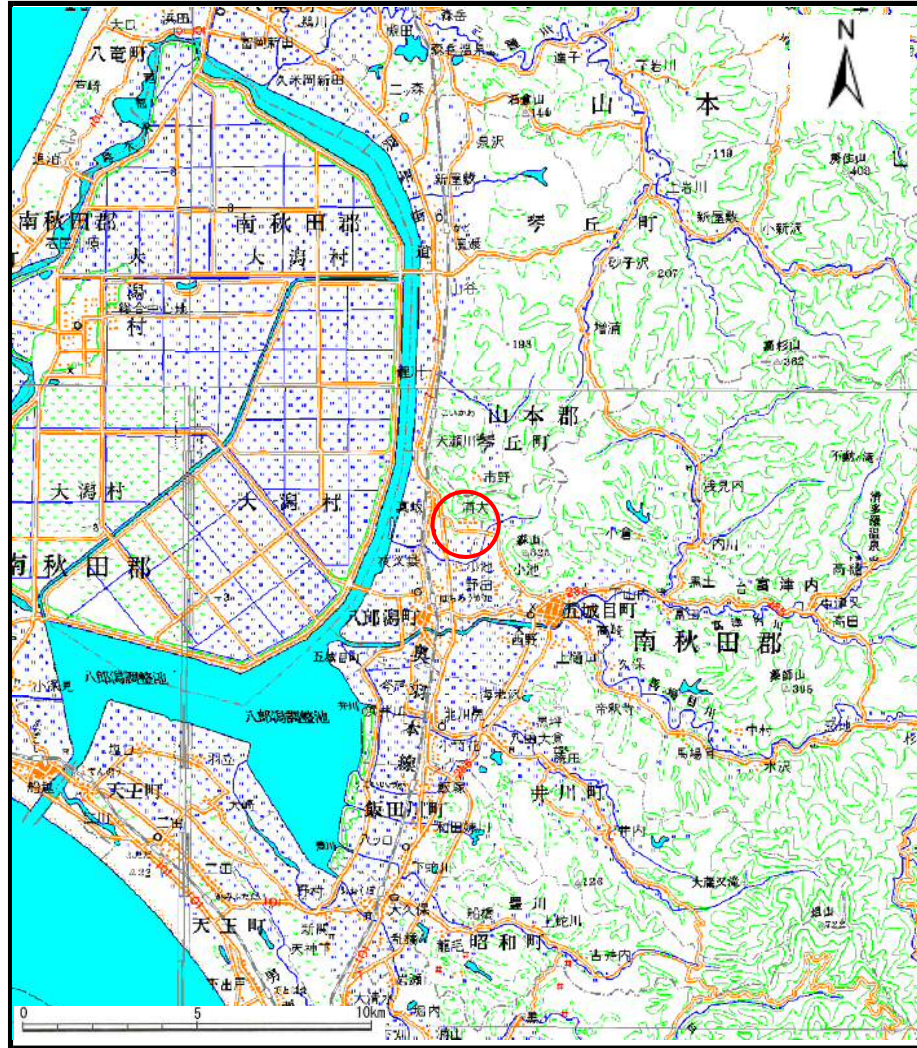
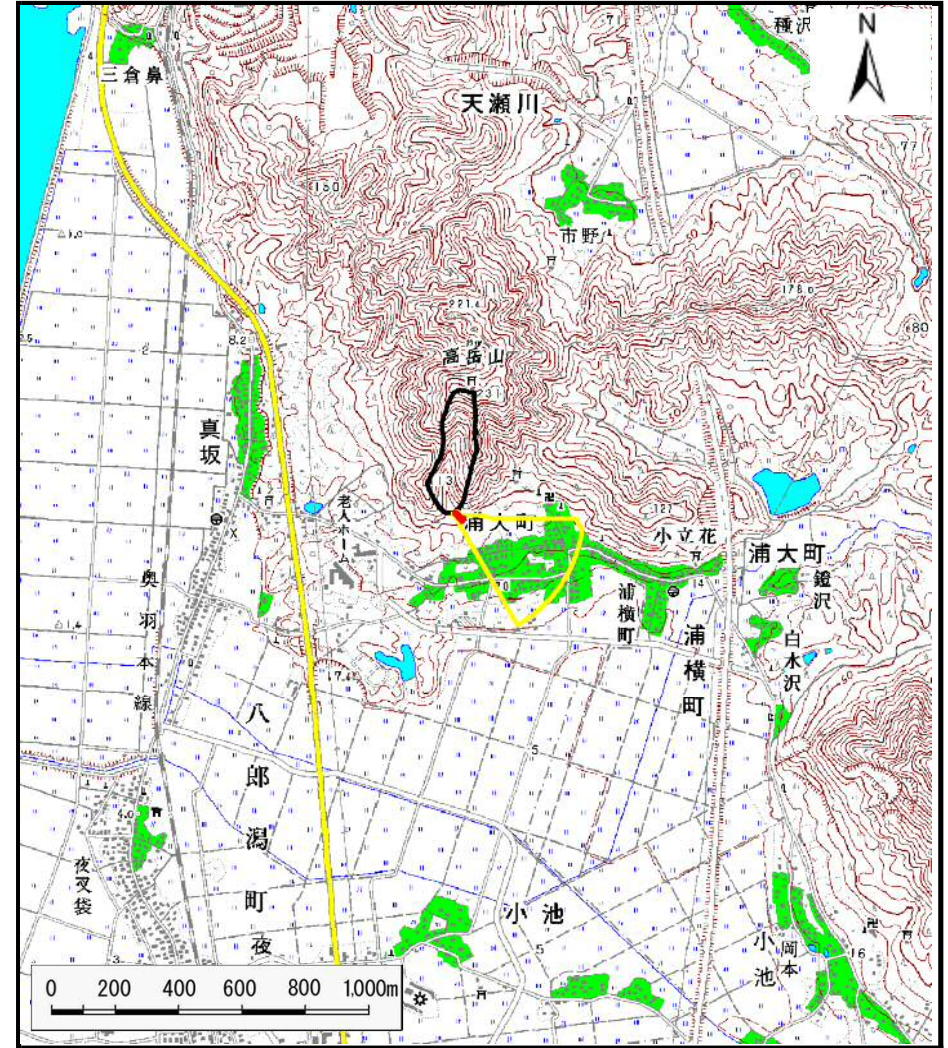


# 土砂災害警戒区域の指定の公示に係る図書（その1）



(1/200,000)



(1/25,000)

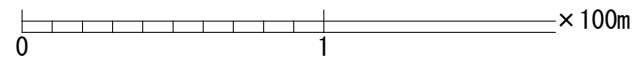
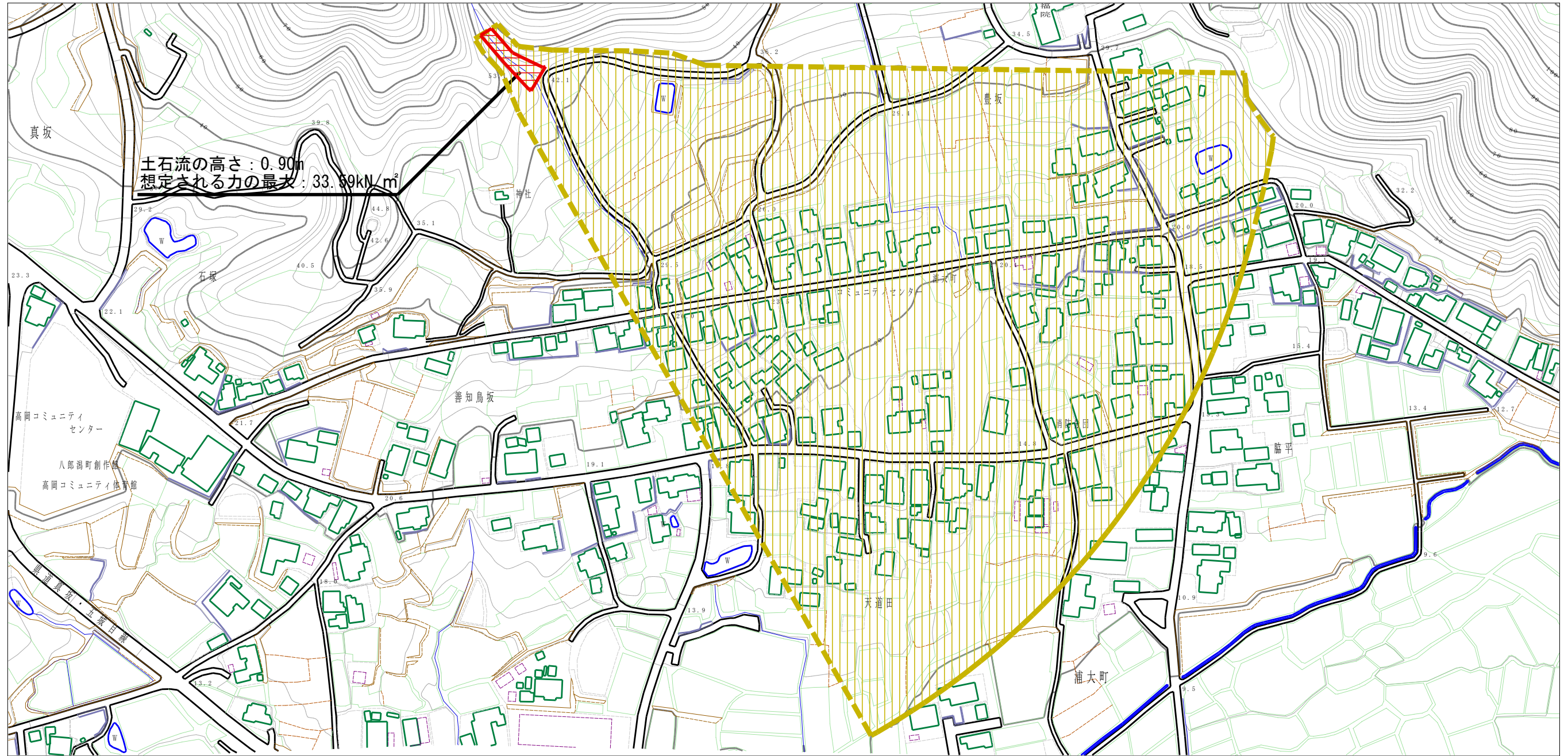
様式-1 (土)  
土砂災害警戒区域・土砂災害特別警戒区域 位置図

自然現象の種類	土石流
溪流番号	I-1330
溪流名	浦大町沢1
所在地	秋田県南秋田郡八郎潟町浦大町字小坂、善知鳥坂、天道田、豊坂、脇平及びびりヶ久

この地図は、国土地理院長の承認を得て、同院発行の1/200,000地勢図、1/25,000地形図を複製したものである。(承認番号 平25情複、第600号)



土砂災害警戒区域等の指定の公示に係る図書（その2）



様式-2（土）

土砂災害警戒区域・土砂災害特別警戒区域  
区域図

土砂災害防止法施行令第二条の基準に該当する区域  
(土砂災害警戒区域)

土石流の高さが1mを超える場合、土石等の  
移動による力が50kN/m<sup>2</sup>を超える区域

土石流の高さが1mを超える場合、土石等の  
移動による力が50kN/m<sup>2</sup>以下の区域

それ以外の区域

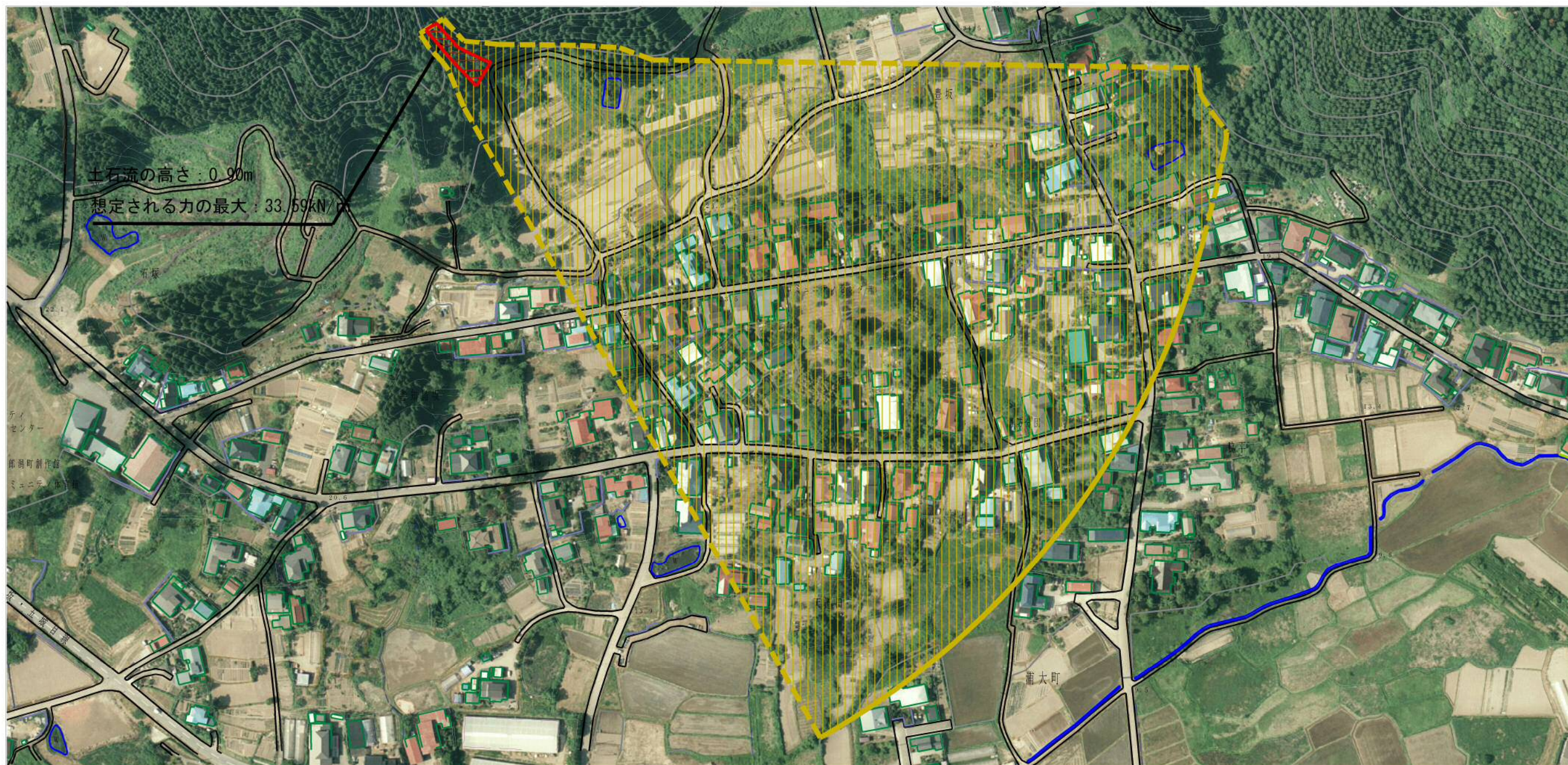


縮尺  
1:2,500

自然現象 の種類	土石流	溪流番号	I-1330
告示番号	第162号	溪流名	浦大町沢1
告示年月日	平成28年3月8日	所在地	秋田県南秋田郡八郎湯町浦大町字小坂、 善知島坂、天道田、豊坂、藤平及び里ヶ久



参考資料 (その3)



様式-3 (土)

土砂災害警戒区域・土砂災害特別警戒区域の指定の区域区分図

土砂災害防止法施行令第二条の基準に該当する区域 (土砂災害警戒区域)



自然現象の種類

土石流

溪流番号

I-1330

土砂災害防止法施行令第三条の基準に該当する区域 (土砂災害特別警戒区域)



告示番号

第162号

溪流名

浦大町沢1

土砂災害防止法施行令第三条の基準に該当する区域 (土砂災害特別警戒区域)



告示年月日

平成28年3月8日

所在地

秋田県南秋田郡八郎潟町浦大町字小坂、善知島坂、天道田、豊坂、脇平及び里ケ久

それ以外の区域



縮尺 1:2,500



