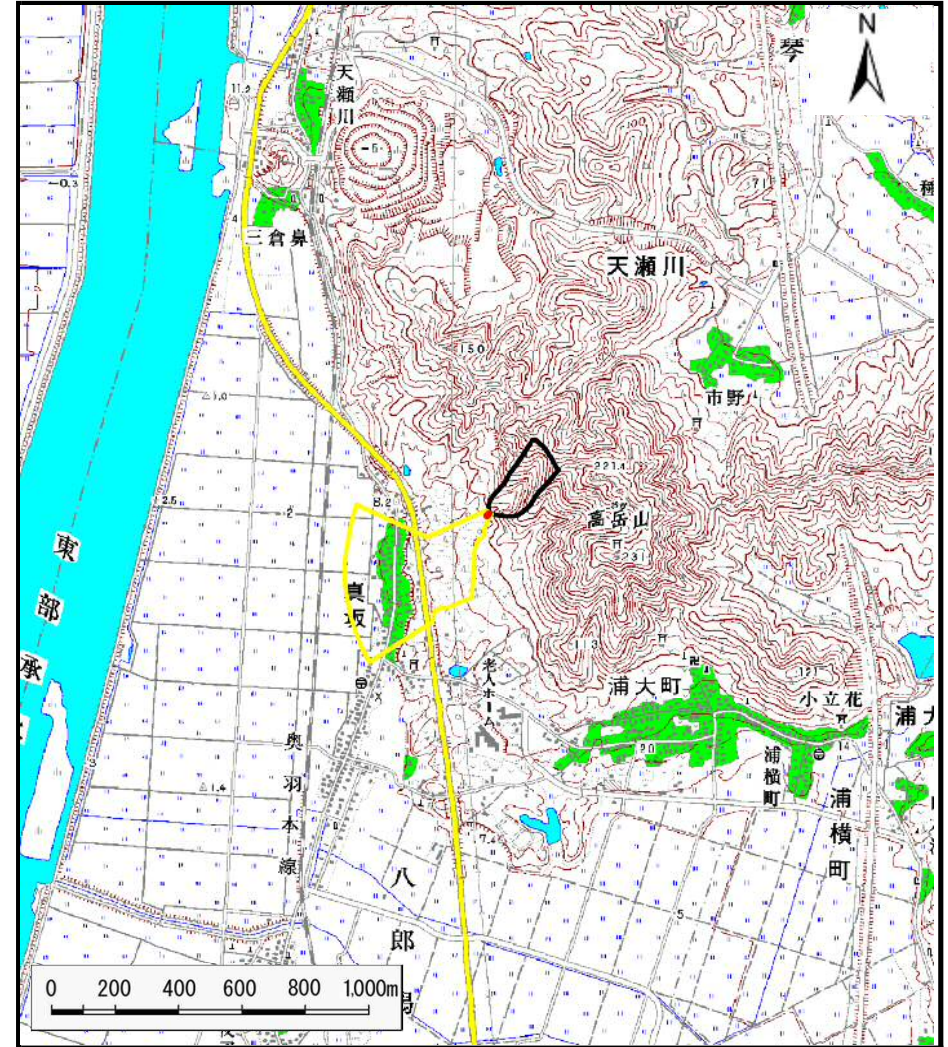


# 土砂災害警戒区域の指定の公示に係る図書（その1）



(1/200,000)



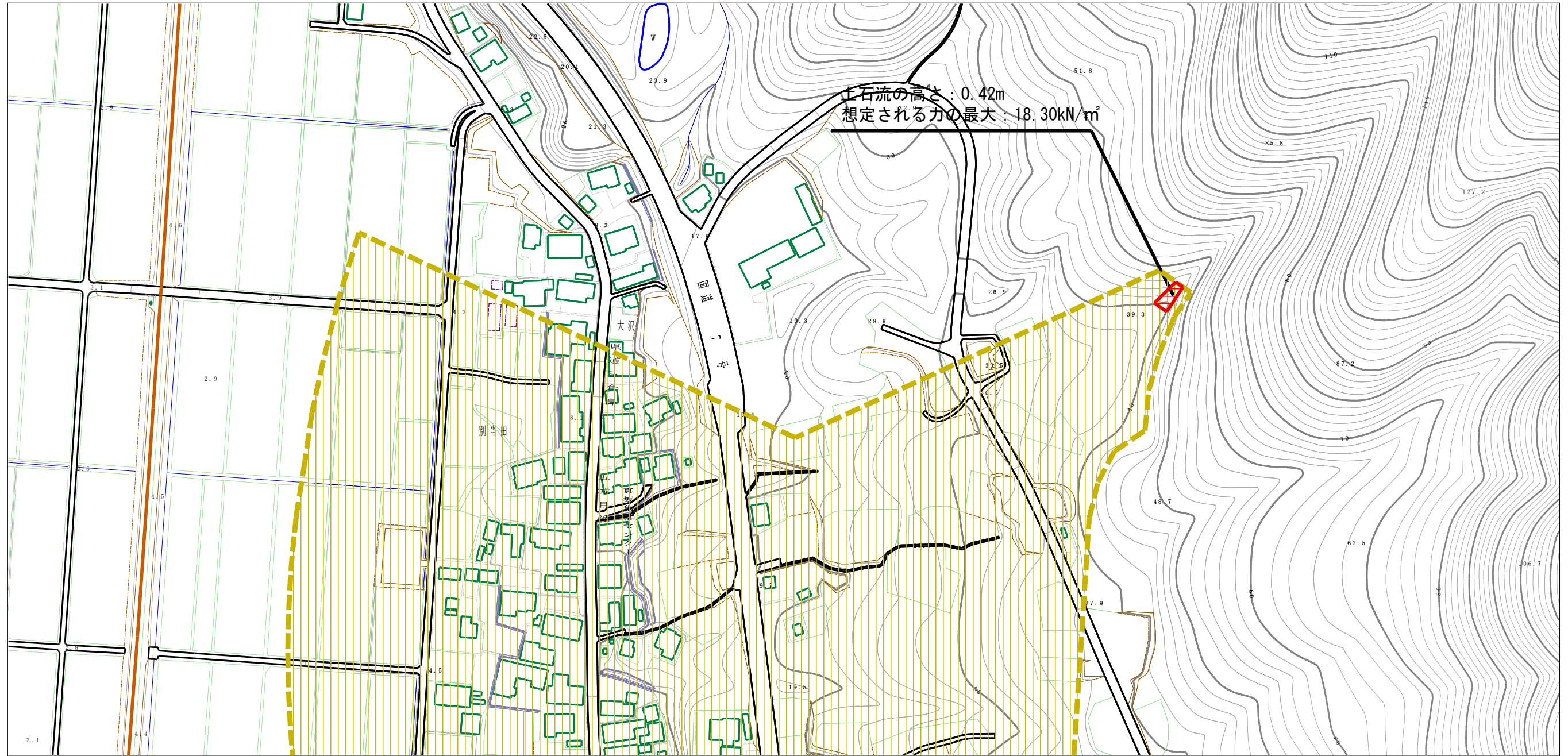
(1/25,000)

様式-1 (土)  
土砂災害警戒区域・土砂災害特別警戒区域 位置図

自然現象の種類	土石流
溪流番号	I-1327
溪流名	鳥越沢
所在地	秋田県南秋田郡八郎潟町真坂字大沢、石塚、古屋敷及び別当田

この地図は、国土地理院長の承認を得て、同院発行の1/200,000地勢図、1/25,000地形図を複製したものである。(承認番号 平25情複、第600号)

土砂災害警戒区域等の指定の公示に係る図書（その2）



0 1 × 100m

様式-2 (土)

土砂災害警戒区域・土砂災害特別警戒区域  
区域図

土砂災害防止法施行令第二条の基準に該当する区域  
(土砂災害警戒区域)

土砂災害防止法施行令第三条の基準に該当する区域

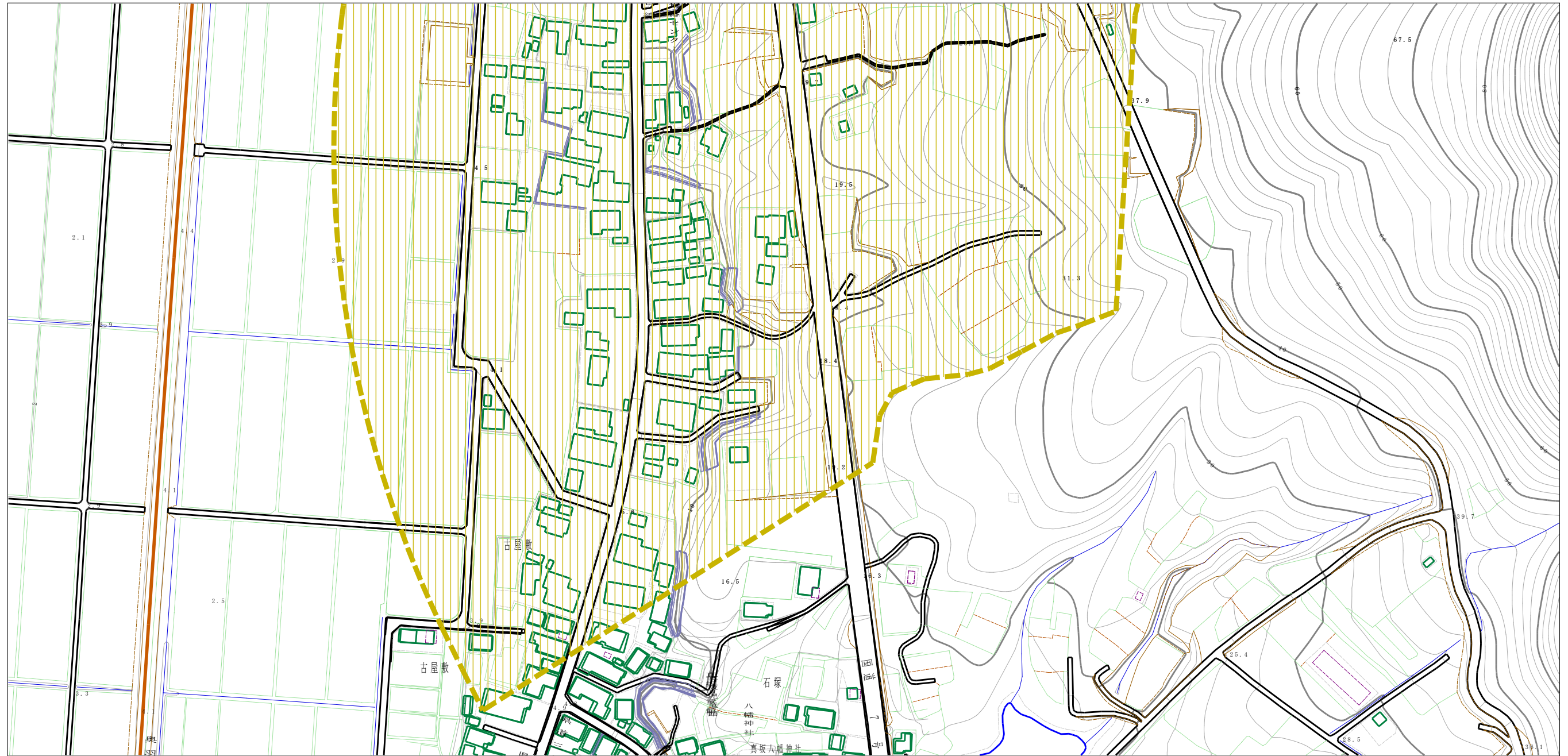
それ以外の区域



縮尺  
1:2,500

自然現象の種類	土石流	溪流番号	I-1327
告示番号	第162号	溪流名	鳥越沢
告示年月日	平成28年3月8日	所在地	秋田県南秋田郡八郎潟町 真坂字大沢、石塚、古屋敷及び別当田

土砂災害警戒区域等の指定の公示に係る図書（その2）



0 1 × 100m

様式-2 (土)

土砂災害警戒区域・土砂災害特別警戒区域  
区域図

土砂災害防止法施行令第二条の基準に該当する区域  
(土砂災害警戒区域)

土砂災害防止法施行令第三条の基準に該当する区域

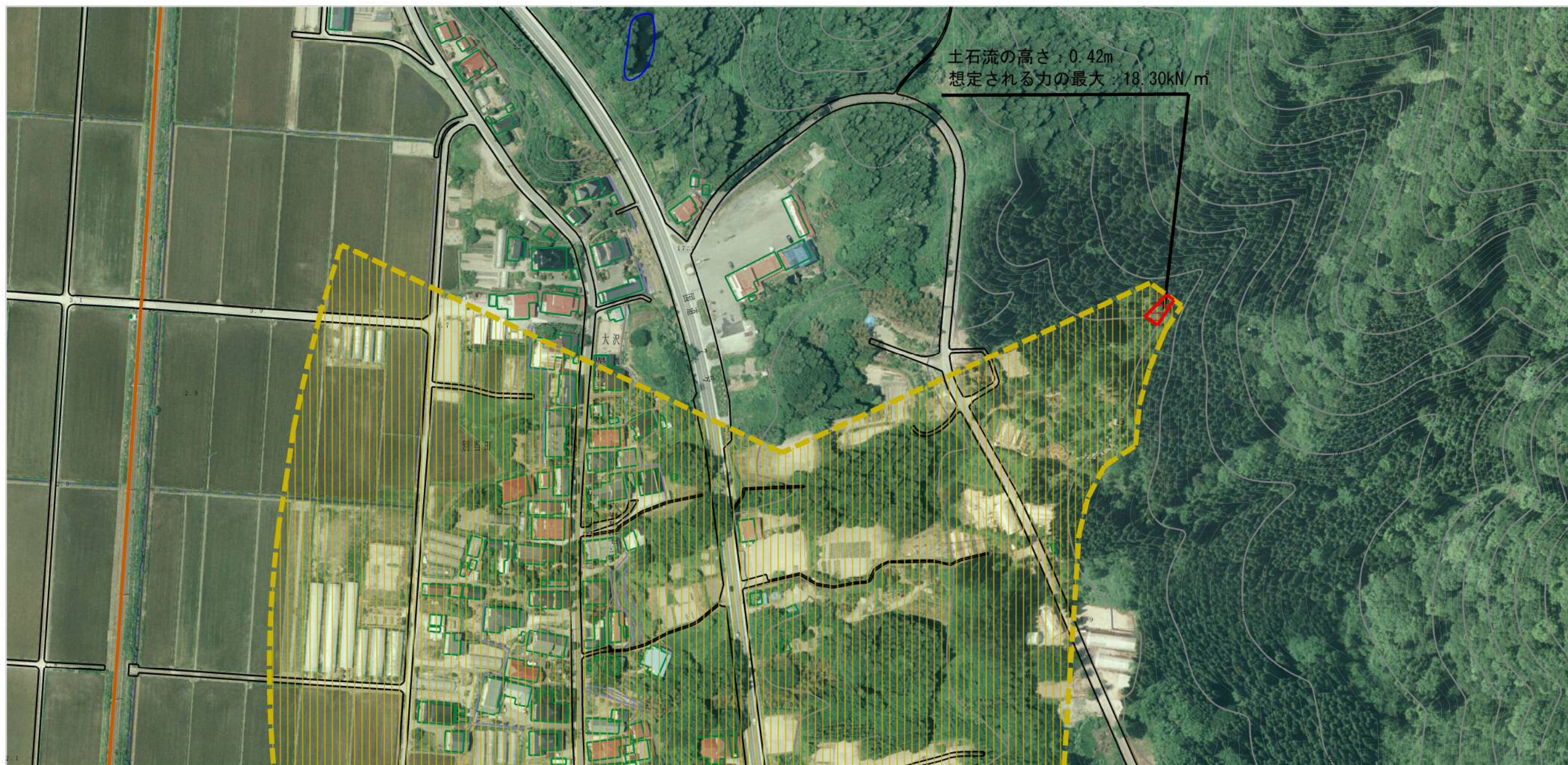
それ以外の区域



縮尺  
1:2,500

自然現象の種類	土石流	溪流番号	I-1327
告示番号	第162号	溪流名	鳥越沢
告示年月日	平成28年3月8日	所在地	秋田県南秋田郡八郎潟町 真坂字大沢、石塚、古屋敷及び別当田

参考資料 (その3)



0 1 × 100m

様式-3 (土)

土砂災害警戒区域・土砂災害特別警戒区域の指定の区域区分図

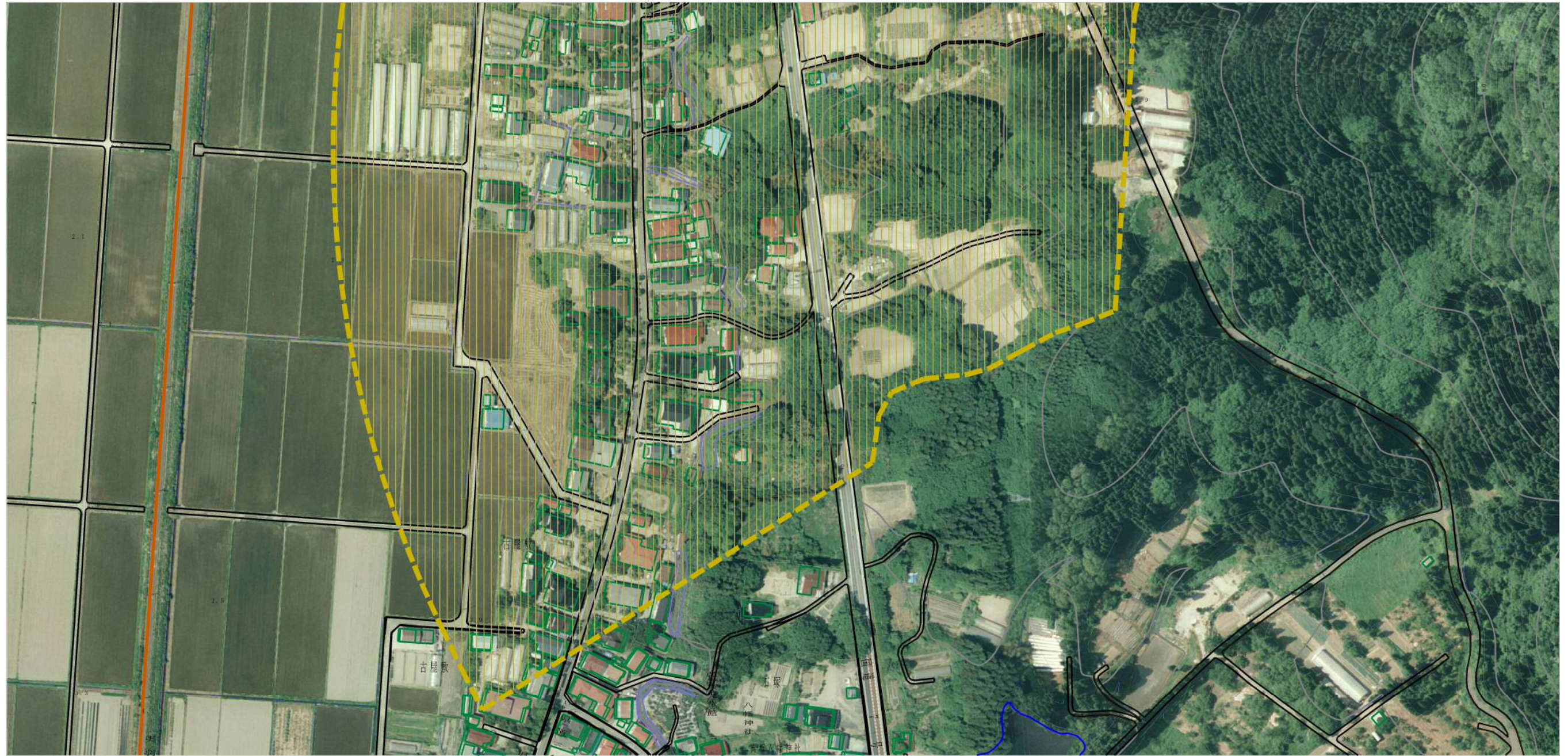
土砂災害防止法施行令第二条の基準に該当する区域 (土砂災害警戒区域)	
土砂災害防止法施行令第三条の基準に該当する区域 (土砂災害特別警戒区域)	
それ以外の区域	

縮尺 1:2,500

自然現象の種類	土石流
告示番号	第162号
告示年月日	平成28年3月8日

溪流番号	I-1327
溪流名	鳥越沢
所在地	秋田県南秋田郡八郎潟町 真坂字大沢、石塚、古屋敷及び別当田

参考資料 (その3)



0 1 × 100m

様式-3 (土)

土砂災害警戒区域・土砂災害特別警戒区域の指定の区域区分図

土砂災害防止法施行令第二条の基準に該当する区域 (土砂災害警戒区域)

土砂災害防止法施行令第三条の基準に該当する区域

それ以外の区域



縮尺 1:2,500

自然現象の種類	土石流	溪流番号	I-1327
告示番号	第162号	溪流名	鳥越沢
告示年月日	平成28年3月8日	所在地	秋田県南秋田郡八郎潟町 真坂字大沢、石塚、古屋敷及び別当田

## 土砂災害警戒区域等の指定の公示に係る図書(その3)

区分番号	力の大きさのうち 最大のもの(KN/m <sup>2</sup> )	土石流の高さ(m)	区分番号	力の大きさのうち 最大のもの(KN/m <sup>2</sup> )	土石流の高さ(m)
No.0	28.78	0.57	No.26	1.51	0.25
No.1	18.30	0.42	No.27	1.40	0.26
No.2	12.82	0.32	No.28	1.46	0.26
No.3	12.16	0.33	No.29	1.48	0.25
No.4	6.24	0.22	No.30	1.56	0.25
No.5	3.41	0.16	No.31	1.49	0.25
No.6	2.18	0.14	No.32	1.02	0.30
No.7	1.56	0.13	No.33	0.76	0.33
No.8	1.20	0.13			
No.9	0.97	0.13			
No.10	0.82	0.13			
No.11	0.60	0.14			
No.12	0.50	0.14			
No.13	0.50	0.14			
No.14	0.49	0.15			
No.15	0.54	0.14			
No.16	1.64	0.25			
No.17	1.68	0.24			
No.18	1.71	0.24			
No.19	1.60	0.24			
No.20	1.42	0.26			
No.21	1.48	0.25			
No.22	1.75	0.23			
No.23	1.87	0.23			
No.24	1.83	0.23			
No.25	1.76	0.23			

<b>様式-3(土)</b>  <b>建築物の構造の規制に必要な衝撃に関する事項</b>	<b>自然現象の種類</b>	<b>土石流</b>	<b>箇所番号</b>	I-1327
	<b>告示番号</b>	第162号	<b>箇所名</b>	鳥越沢
	<b>告示年月日</b>	平成28年3月8日	<b>所在地</b>	秋田県南秋田郡八郎潟町 真坂字大沢、石塚、古屋敷及び別当田