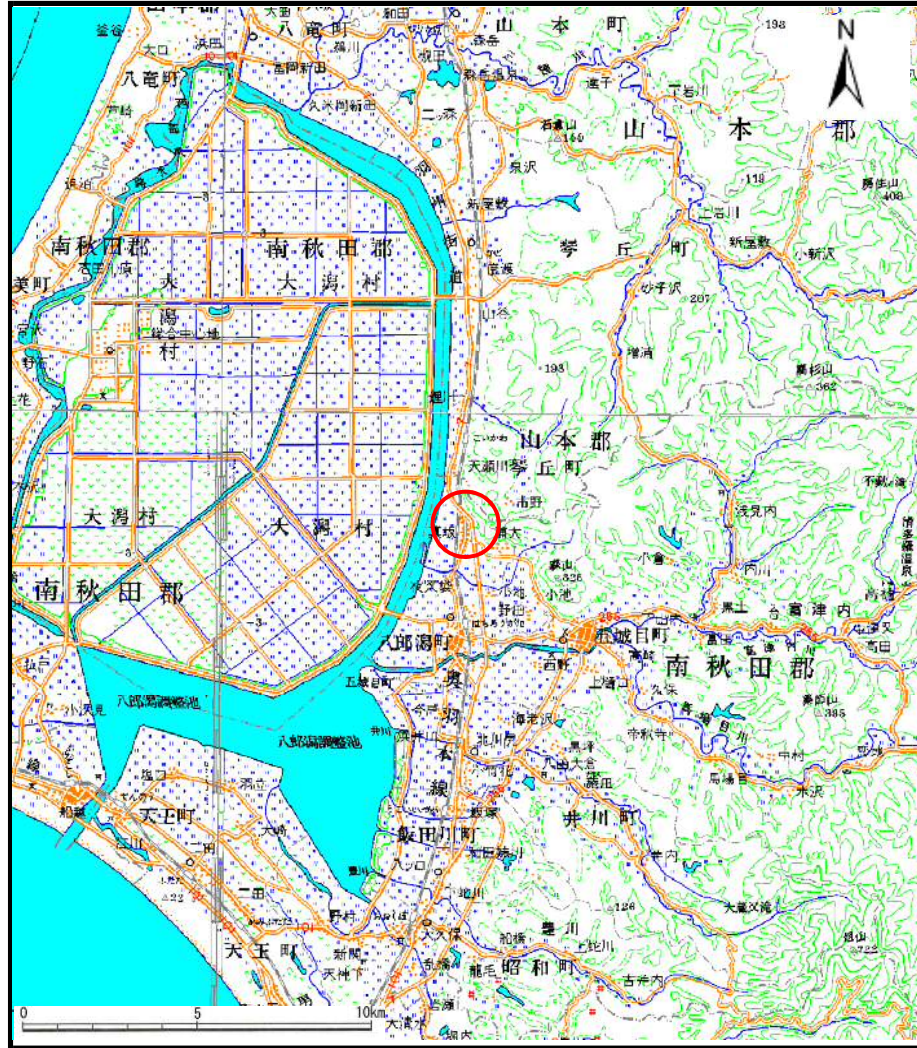
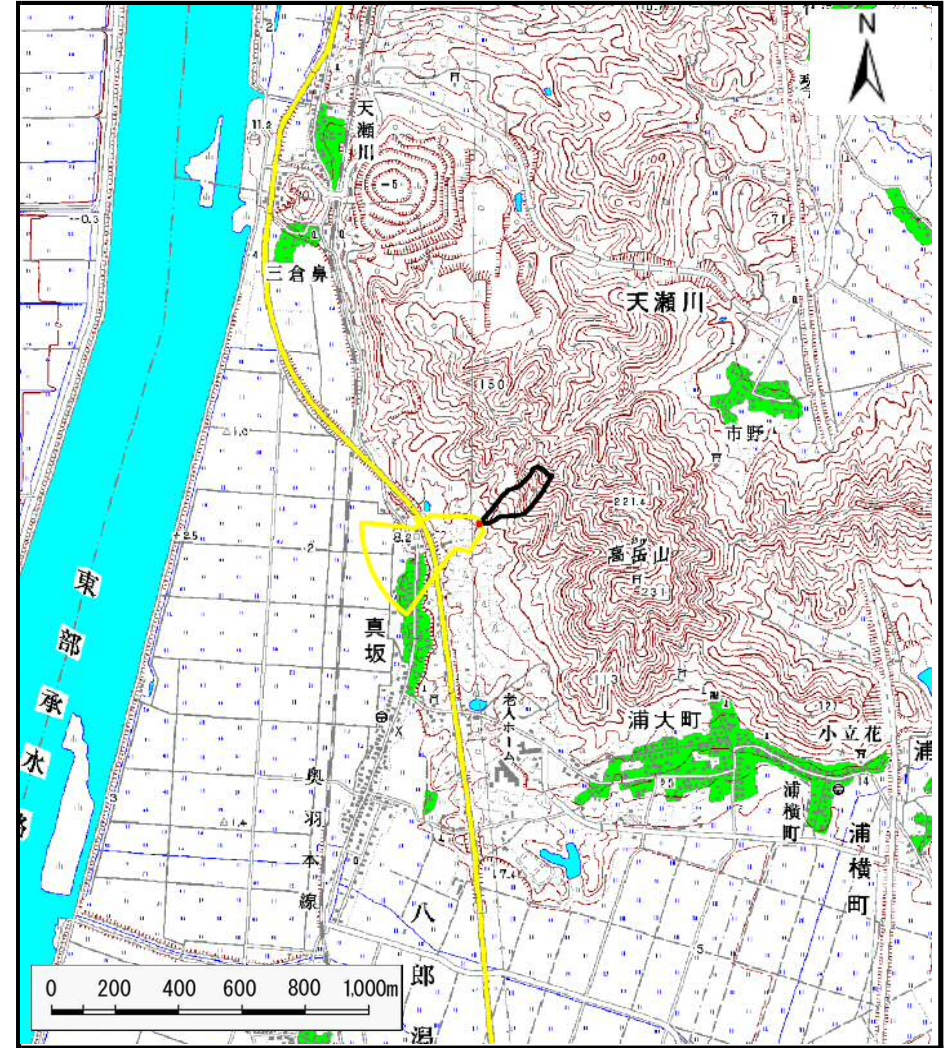


# 土砂災害警戒区域の指定の公示に係る図書（その1）



(1/200,000)



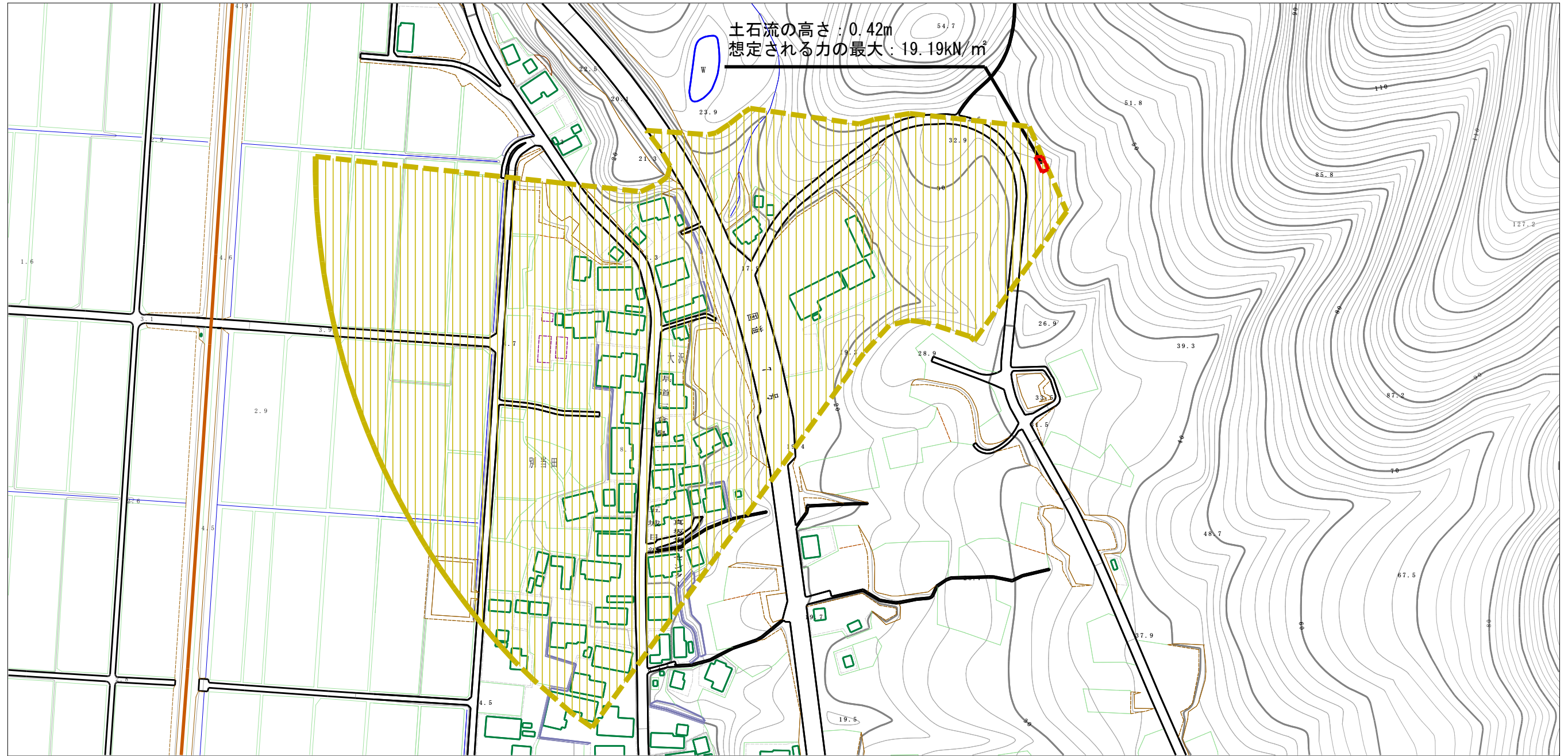
(1/25,000)

様式-1 (土)  
土砂災害警戒区域・土砂災害特別警戒区域 位置図

自然現象の種類	土石流
溪流番号	I-1325
溪流名	真坂沢3
所在地	秋田県南秋田郡八郎潟町真坂字鳥越、大沢、別当田及び古屋敷

この地図は、国土地理院長の承認を得て、同院発行の1/200,000地勢図、1/25,000地形図を複製したものである。(承認番号 平25情複、第600号)

土砂災害警戒区域等の指定の公示に係る図書（その2）



0 1 × 100m

様式-2（土）

土砂災害警戒区域・土砂災害特別警戒区域  
区域図

土砂災害防止法施行令第二条の基準に該当する区域  
(土砂災害警戒区域)

土砂災害防止法施行令第三条の基準に該当する区域

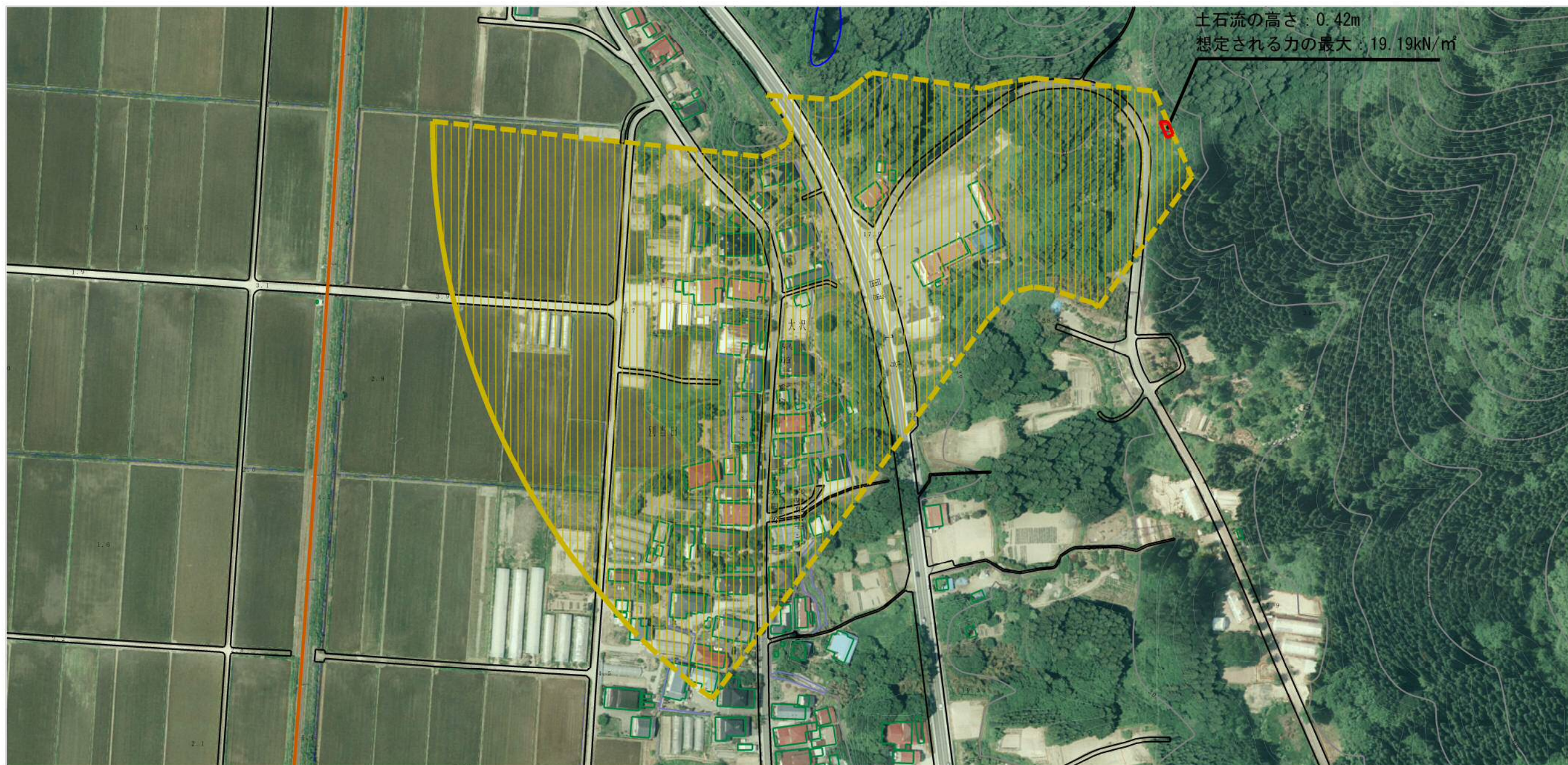
それ以外の区域



縮尺  
1:2,500

自然現象の種類	土石流	溪流番号	I-1325
告示番号	第162号	溪流名	真坂沢3
告示年月日	平成28年3月8日	所在地	秋田県南秋田郡八郎潟町 真坂字鳥越、大沢、別当田及び古屋敷

参考資料 (その3)



0 1 × 100m

様式-3 (土)

土砂災害警戒区域・土砂災害特別警戒区域の指定の区域区分図

土砂災害防止法施行令第二条の基準に該当する区域 (土砂災害警戒区域)



自然現象の種類

土石流

溪流番号

I-1325

土砂災害防止法施行令第三条の基準に該当する区域 (土砂災害特別警戒区域)



縮尺

1:2,500

告示番号

第162号

溪流名

真坂沢3

土石流の高さが1mを超える場合、土石等の移動による力が50kN/m<sup>2</sup>を超える区域



告示年月日

平成28年3月8日

所在地

秋田県南秋田郡八郎潟町 真坂字鳥越、大沢、別当田及び古屋敷

土石流の高さが1mを超える場合、土石等の移動による力が50kN/m<sup>2</sup>以下の区域



それ以外の区域



## 土砂災害警戒区域等の指定の公示に係る図書(その3)

区分番号	力の大きさのうち 最大のもの(KN/m <sup>2</sup> )	土石流の高さ(m)	区分番号	力の大きさのうち 最大のもの(KN/m <sup>2</sup> )	土石流の高さ(m)
No.0	22.83	0.47			
No.1	19.19	0.42			
No.2	12.31	0.34			
No.3	4.61	0.19			
No.4	3.35	0.17			
No.5	2.70	0.15			
No.6	2.57	0.15			
No.7	2.40	0.15			
No.8	1.99	0.14			
No.9	1.50	0.14			
No.10	1.17	0.14			
No.11	0.85	0.14			
No.12	1.01	0.13			
No.13	0.97	0.13			
No.14	1.00	0.13			
No.15	0.95	0.13			
No.16	1.79	0.24			
No.17	1.71	0.27			
No.18	1.72	0.27			
No.19	1.77	0.27			
No.20	1.75	0.27			
No.21	1.56	0.28			
No.22	0.92	0.32			

<b>様式-3(土)</b>  建築物の構造の規制に必要な衝撃に関する事項	<b>自然現象の種類</b>	土石流	<b>箇所番号</b>	I-1325
	<b>告示番号</b>	第162号	<b>箇所名</b>	真坂沢3
	<b>告示年月日</b>	平成28年3月8日	<b>所在地</b>	秋田県南秋田郡八郎潟町 真坂字鳥越、大沢、別当田及び古屋敷