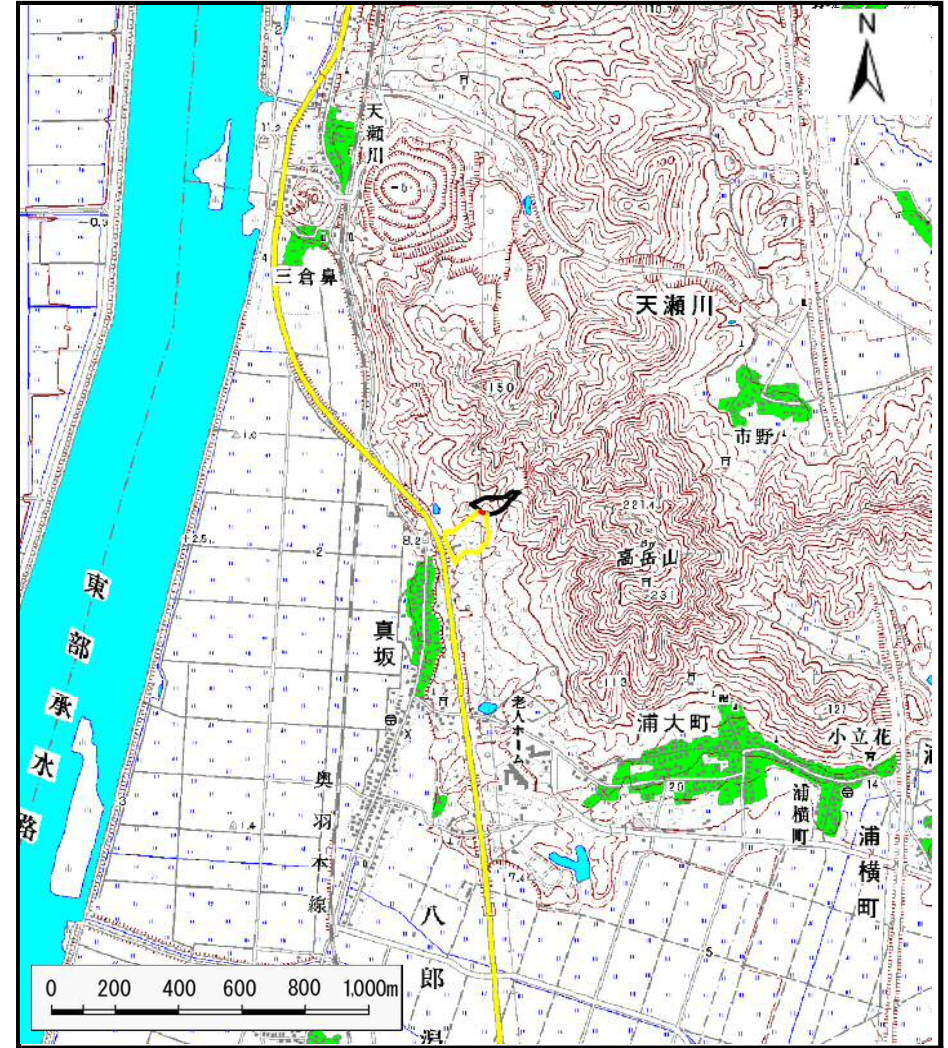


土砂災害警戒区域の指定の公示に係る図書（その1）



(1/200,000)



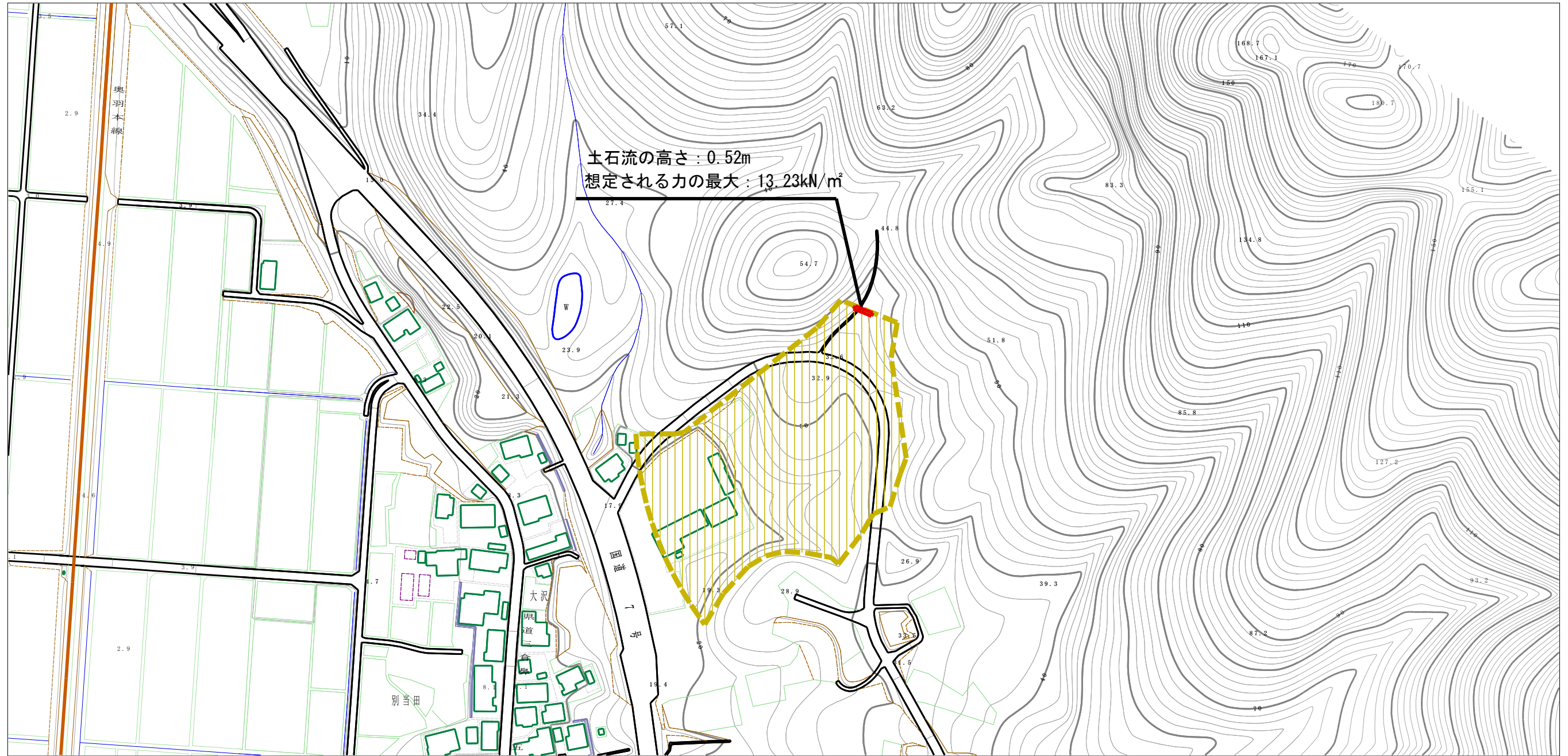
(1/25,000)

様式-1 (土)
土砂災害警戒区域・土砂災害特別警戒区域 位置図

自然現象の種類	土石流
溪流番号	I-1324
溪流名	真坂沢2
所在地	秋田県南秋田郡八郎潟町真坂字鳥越及び大沢

この地図は、国土地理院長の承認を得て、同院発行の1/200,000地勢図、1/25,000地形図を複製したものである。(承認番号 平25情複、第600号)

土砂災害警戒区域等の指定の公示に係る図書（その2）



0 1 × 100m

様式-2 (土)

土砂災害警戒区域・土砂災害特別警戒区域
区域図

土砂災害防止法施行令第二条の基準に該当する区域
(土砂災害警戒区域)

土石流の高さが1mを超える場合、土石等の
移動による力が50kN/m²を超える区域

土石流の高さが1mを超える場合、土石等の
移動による力が50kN/m²以下の区域

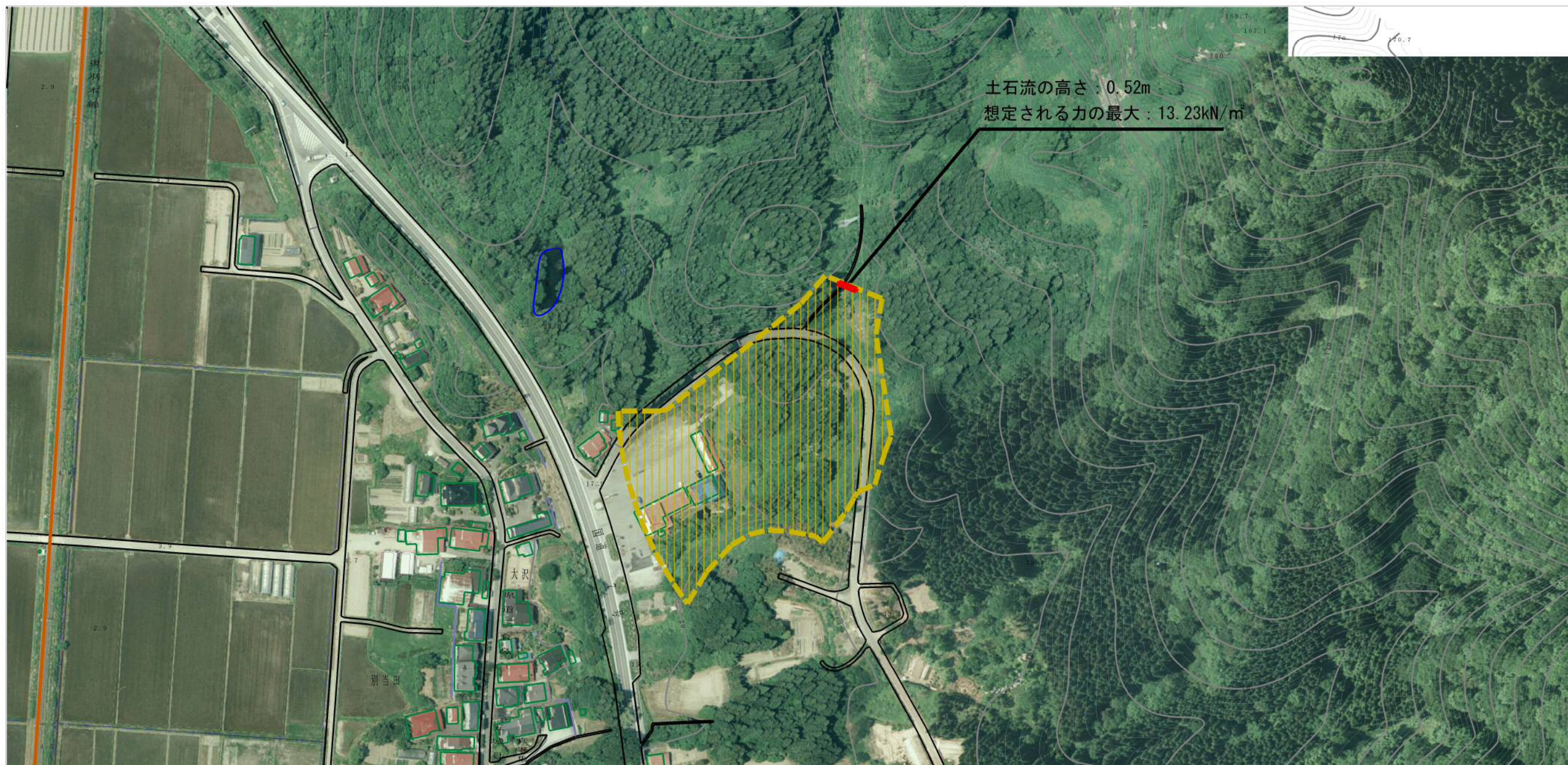
それ以外の区域



縮尺
1:2,500

自然現象 の種類	土石流	溪流番号	I-1324
告示番号	第162号	溪流名	真坂沢2
告示年月日	平成28年3月8日	所在地	秋田県南秋田郡八郎潟町 真坂字鳥越及び大沢

参考資料 (その3)



0 1 × 100m

様式-3 (土)

土石災害警戒区域・土石災害特別警戒区域の指定の区域区分図

土石災害防止法施行令第二条の基準に該当する区域 (土石災害警戒区域)



自然現象の種類

土石流

溪流番号

I-1324

土石災害防止法施行令第三条の基準に該当する区域 (土石災害特別警戒区域)



縮尺

告示番号

第162号

溪流名

真坂沢2

土石流の高さが1mを超える場合、土石等の移動による力が50kN/m²を超える区域



1:2,500

告示年月日

平成28年3月8日

所在地

秋田県南秋田郡八郎潟町

土石流の高さが1mを超える場合、土石等の移動による力が50kN/m²以下の区域



真坂字鳥越及び大沢

それ以外の区域



