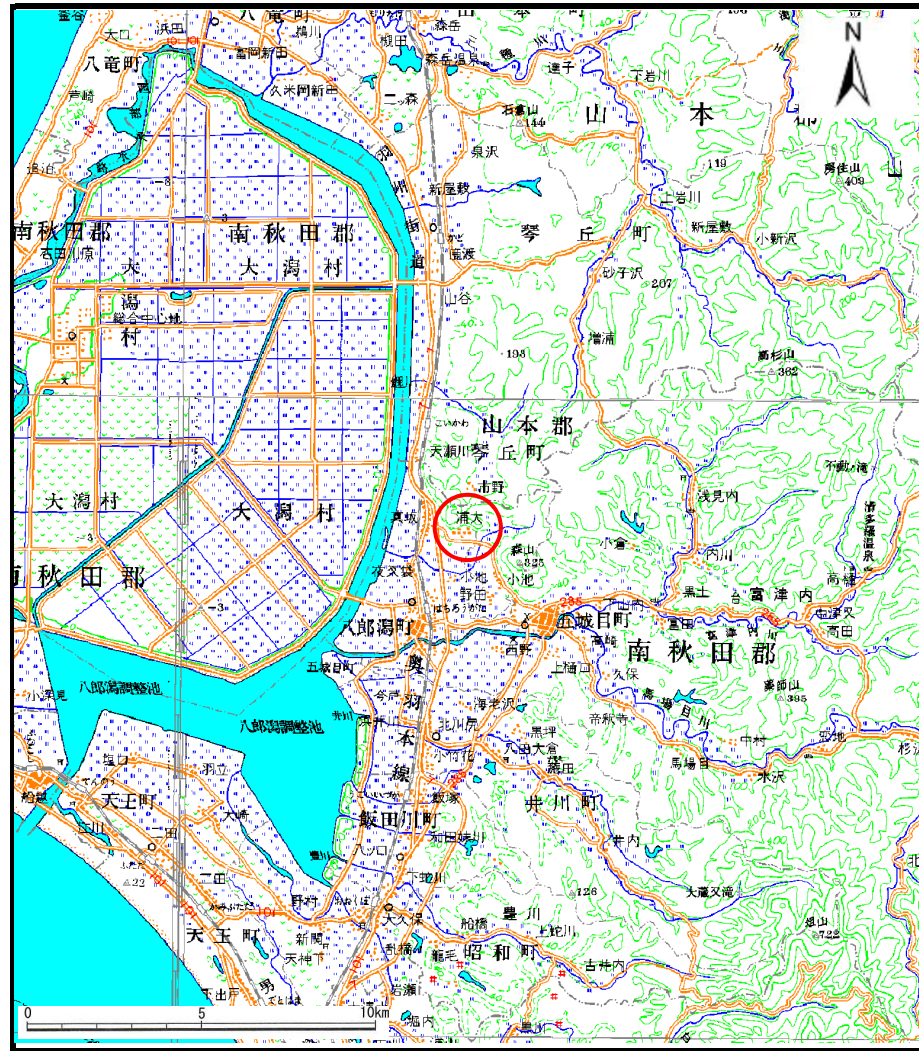
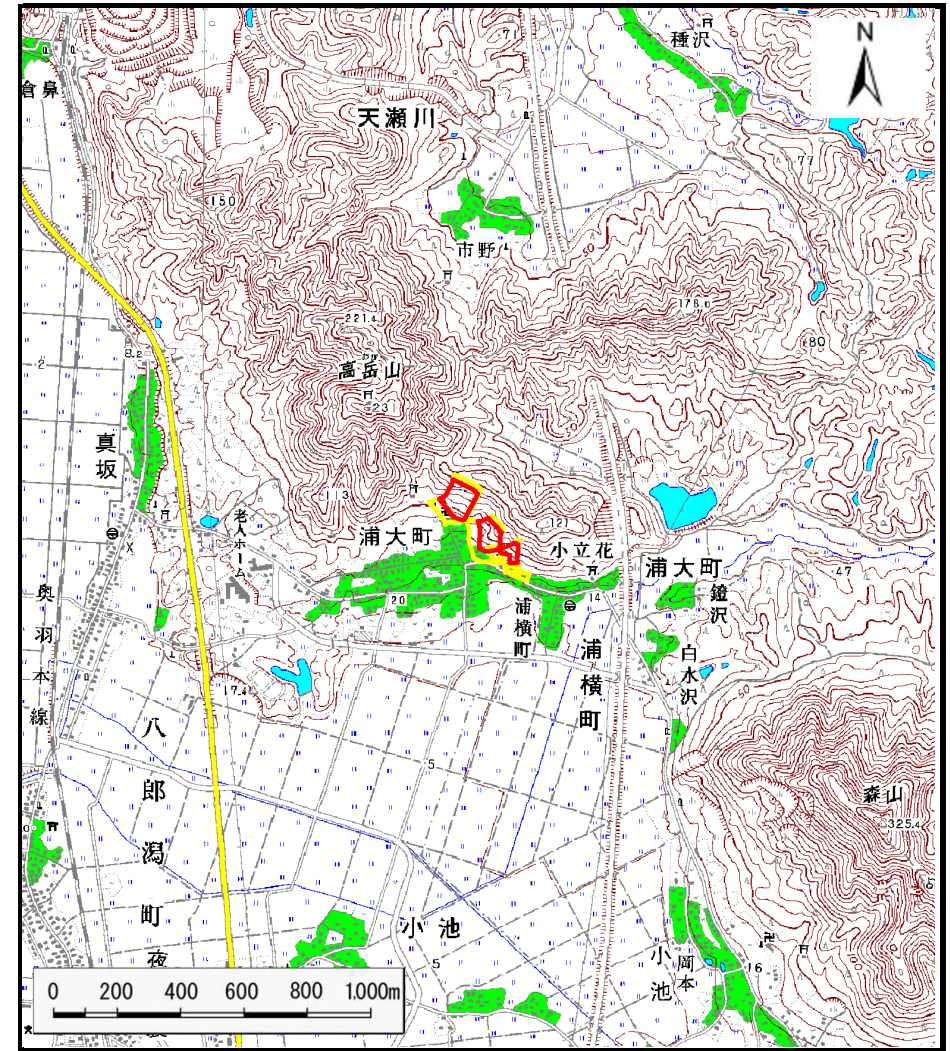


# 土砂災害警戒区域等の指定の公示に係る図書（その1）



(1/200,000)



(1/25,000)

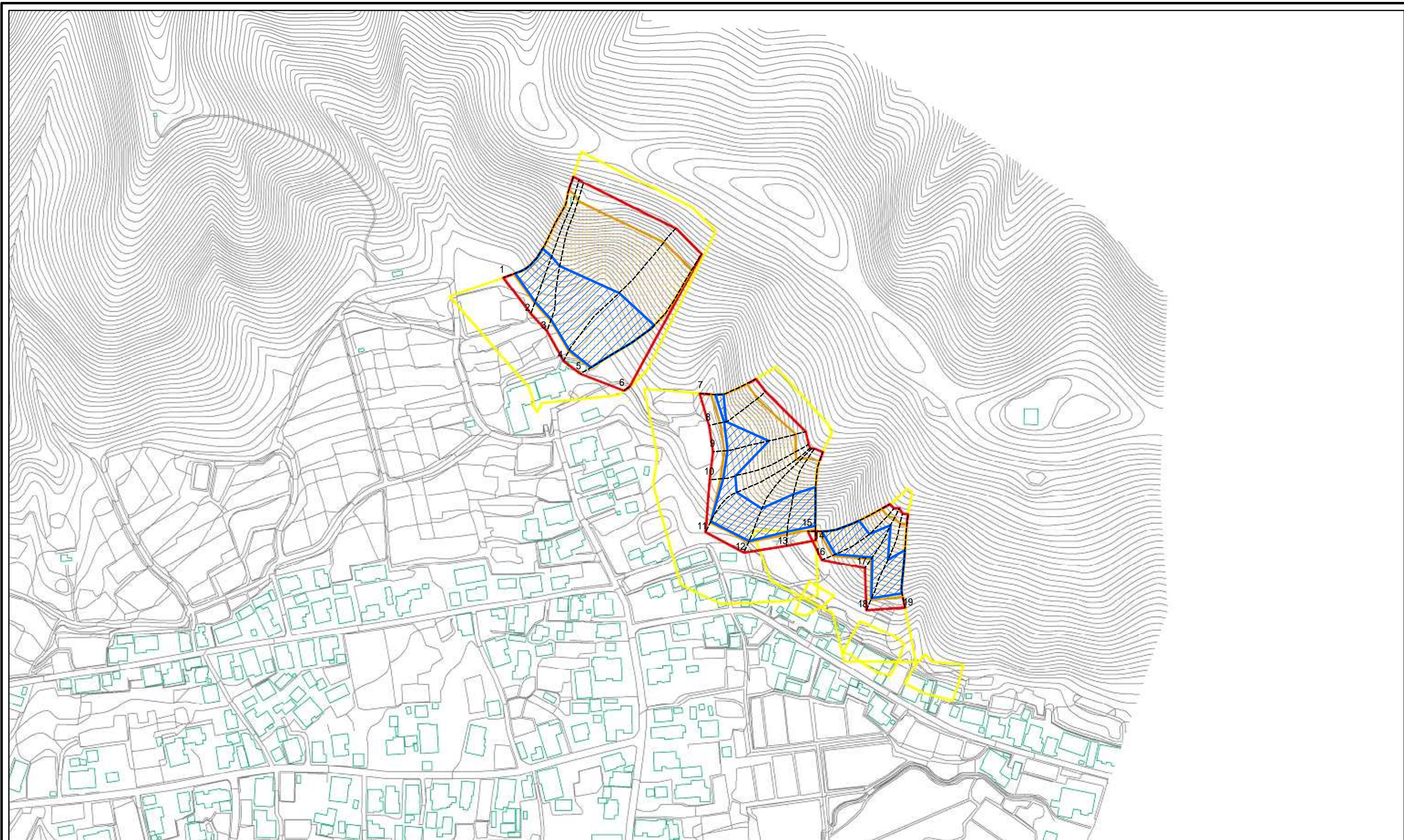
様式-1(急)  
土砂災害警戒区域・土砂災害特別警戒区域 位置図

自然現象の種類	急傾斜地の崩壊
箇所番号	I-627
箇所名	浦大町
所在地	秋田県南秋田郡八郎潟町浦大町字里ヶ久

この地図は、国土地理院長の承認を得て、同院発行の数値地図20000(地図画像)及び数値地図25000(地図画像)を複製したものである。(承認番号 平25情複、第600号)



# 土砂災害警戒区域等の指定の公示に係る図書(その2)



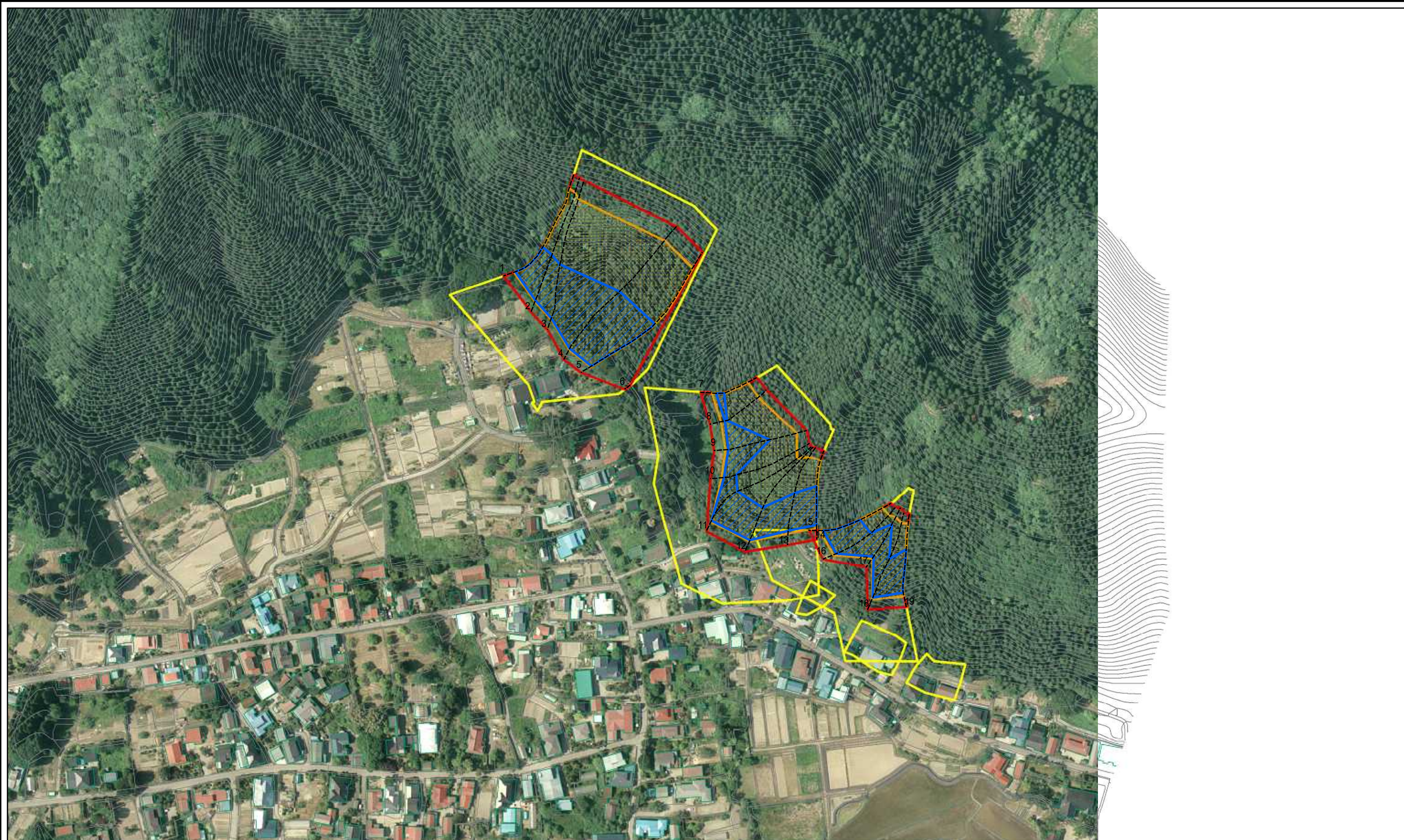
0 25 50 100  
m

図中の数字は横断測線番号を示す

<b>様式 - 2 (急)</b> 土砂災害警戒区域・土砂災害特別警戒区域 区域図(その1)	土砂災害防止法施行令第二条の基準に該当する区域		土 縮尺 1:2,500	自然現象の種類	急傾斜地の崩壊	箇所番号	627
	土砂災害防止法施行令第三条の基準に該当する区域			告示番号	第162号	箇所名	浦大町
	土砂等の(移動)高さが1m以下の場合、土砂等の移動による力が100kN/mを超える区域			告示年月日	平成28年3月8日	所在地	秋田県南秋田郡八郎潟町浦大町字里ヶ久
土砂等の堆積の高さが3mを超える区域							
それ以外の区域							



土砂災害警戒区域等の指定の公示に係る図書(その2)



0 25 50 100  
m

図中の数字は横断測線番号を示す

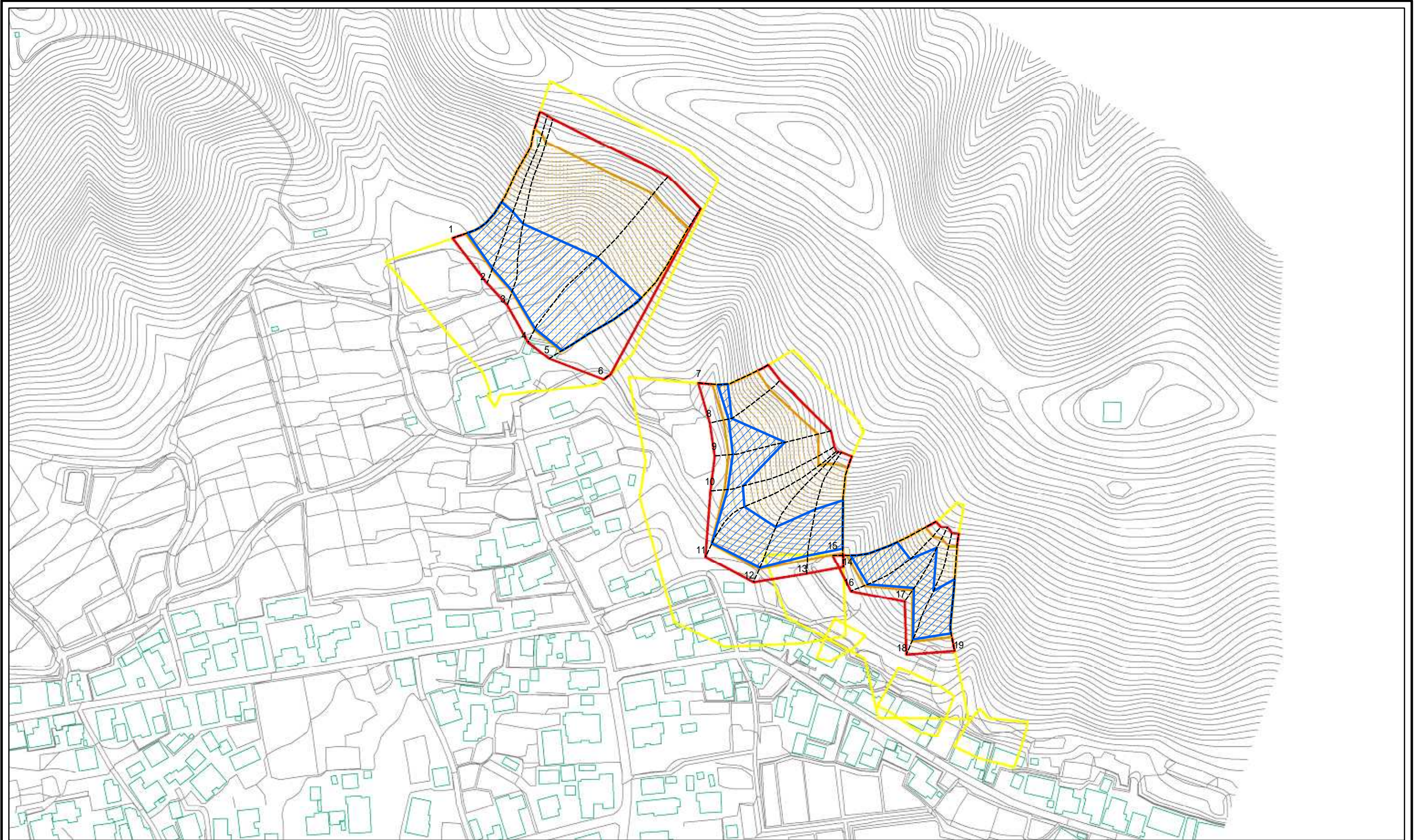
様式 - 2 (急)  
土砂災害警戒区域・土砂災害特別警戒区域  
区域図(その1)

土砂災害防止法施行令第二条の基準に該当する区域		<b>+</b> 縮尺 1:2,500
土砂災害防止法施行令第三条の基準に該当する区域		
土砂等の(移動)高さが1m以下の場合、土砂等の移動による力が100kN/mを超える区域		
土砂等の堆積の高さが3mを超える区域 それ以外の区域		

自然現象の種類	急傾斜地の崩壊	箇所番号	627
告示番号	第162号	箇所名	浦大町
告示年月日	平成28年3月8日	所在地	秋田県南秋田郡八郎潟町 浦大町字里ヶ久



土砂災害警戒区域等の指定の公示に係る図書(その2 - 1)



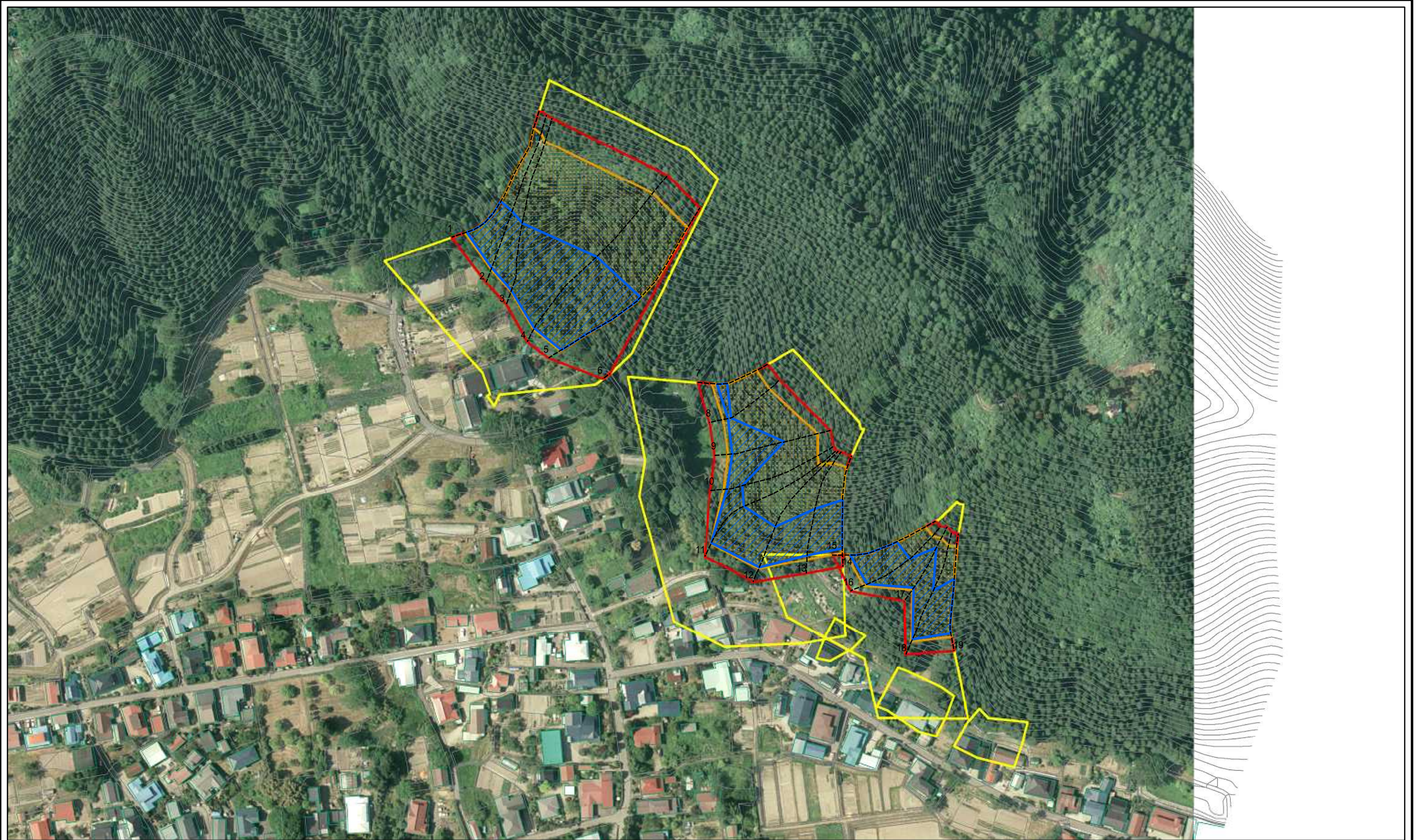
図中の数字は横断測線番号を示す

様式 - 2 - 1 (急)  
土砂災害警戒区域・土砂災害特別警戒区域  
区域図(その2)

土砂災害防止法施行令第2条の基準に該当する区域		土	自然現象の種類	急傾斜地の崩壊	箇所番号	627	
土砂災害防止法施行令第3条の基準に該当する区域			縮尺	告示番号	第162号	箇所名	浦大町
土砂等の(移動)高さが1m以下の場合、土砂等の移動による力が100kN/mを超える区域				告示年月日	平成28年3月8日	所在地	秋田県南秋田郡八郎潟町 浦大町字里ヶ久
土砂等の堆積の高さが3mを超える区域			1:2,000				
それ以外の区域							



土砂災害警戒区域等の指定の公示に係る図書(その2 - 1)



図中の数字は横断測線番号を示す

様式 - 2 - 1 (急)  
土砂災害警戒区域・土砂災害特別警戒区域  
区域図(その2)

土砂災害防止法施行令第二条の基準に該当する区域	
土砂災害防止法施行令第三条の基準に該当する区域	
それ以外の区域	

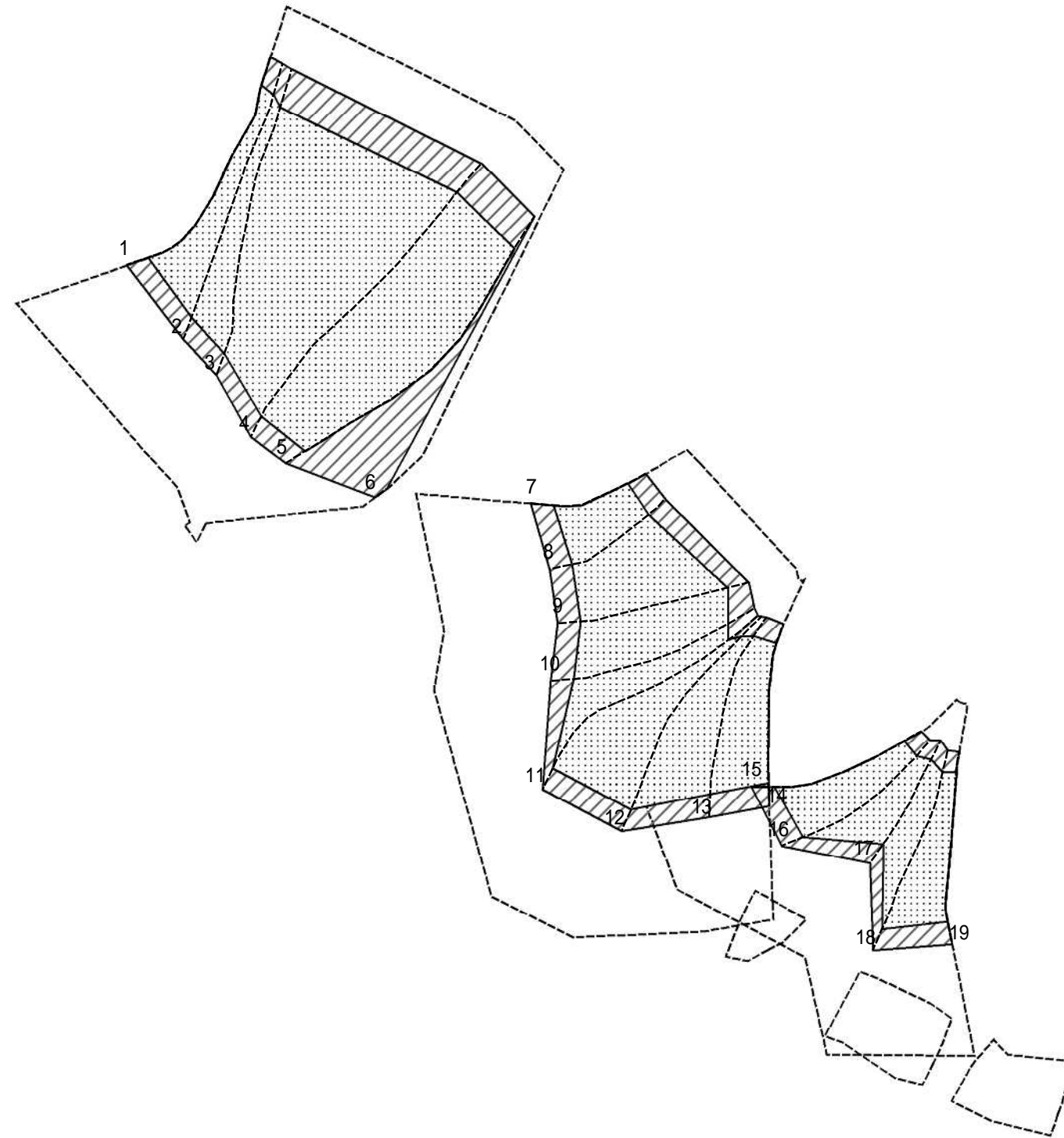
±  
縮尺  
1:2,000

自然現象の種類	急傾斜地の崩壊
告示番号	第162号
告示年月日	平成28年3月8日

箇所番号	627
箇所名	浦大町
所在地	秋田県南秋田郡八郎潟町 浦大町字里ヶ久



土砂災害警戒区域等の指定の公示に係る図書(その2 - 2)

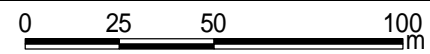
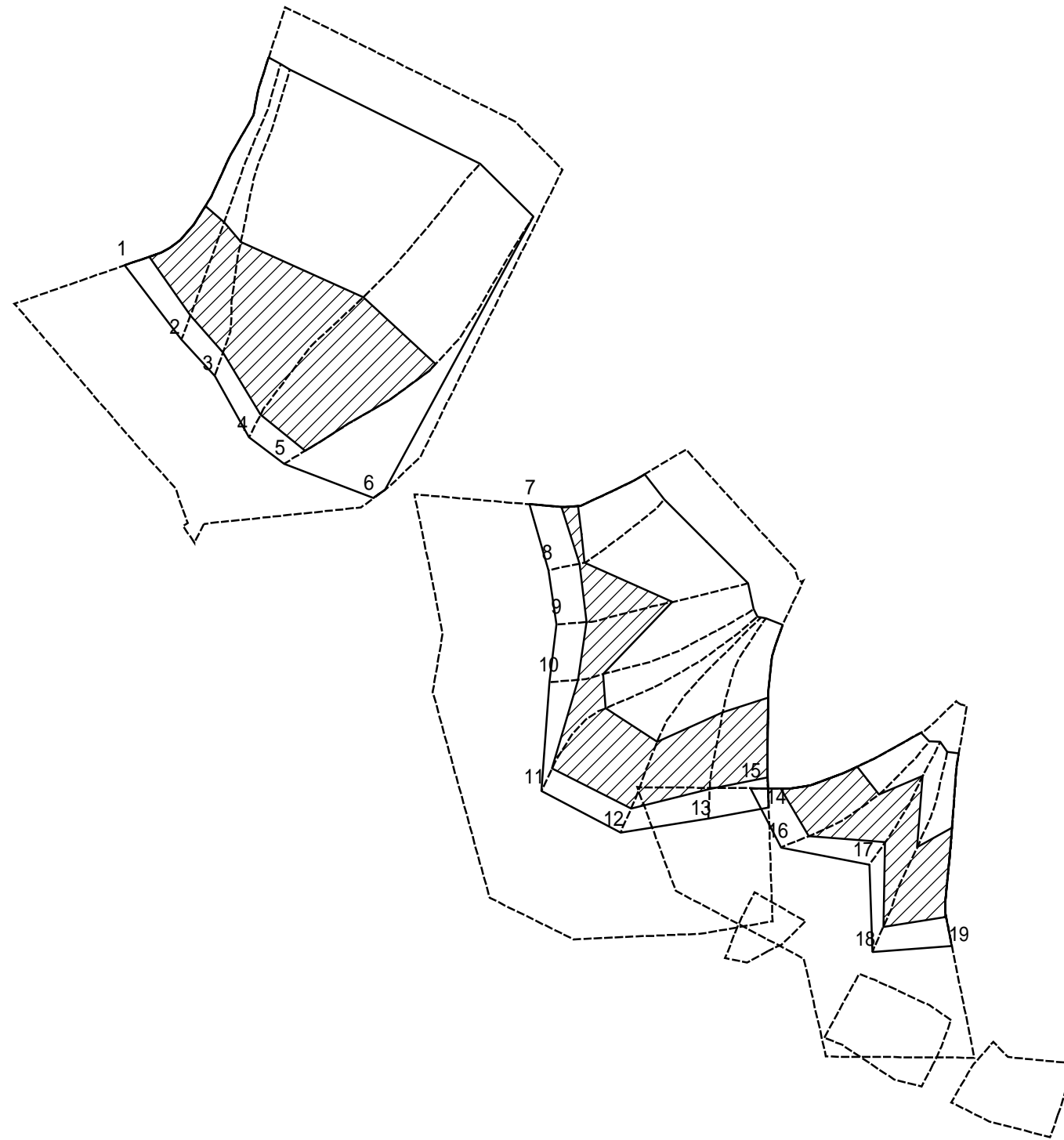


0 25 50 100  
m

図中の数字は横断測線番号を示す

様式 - 2 - 2 (急) 土砂災害特別警戒区域の区域区分図 (急傾斜地の崩壊に伴う土石等の移動により 建築物の地上部に作用すると想定される力)	土砂災害防止法施行令第二条の基準に該当する区域		土 縮尺 1:2,000	自然現象の種類	急傾斜地の崩壊	箇所番号	627
	土砂災害防止法施行令第三条の基準に該当する区域			告示番号	第162号	箇所名	浦大町
	それ以外の区域			告示年月日	平成28年3月8日	所在地	秋田県南秋田郡八郎潟町 浦大町字ヶ久

土砂災害警戒区域等の指定の公示に係る図書(その2 - 3)



図中の数字は横断測線番号を示す

様式 - 2 - 3 (急) 土砂災害特別警戒区域の区域区分図 (急傾斜地の崩壊に伴う土石等の堆積により 建築物の地上部に作用すると想定される力)	土砂災害防止法施行令第二条の基準に該当する区域		土 縮尺 1:2,000	自然現象の種類	急傾斜地の崩壊	箇所番号	627
	土砂災害防止法施行令第三条の基準に該当する区域			告示番号	第162号	箇所名	浦大町
	それ以外の区域			告示年月日	平成28年3月8日	所在地	秋田県南秋田郡八郎潟町 浦大町字里ヶ久

# 土砂災害警戒区域等の指定の公示に係る図書(その3)(案)

横断測線の区間	土石等の移動により建築物の地上部に作用すると想定される力				土石等の堆積により建築物の地上部に作用すると想定される力				横断測線の区間	土石等の移動により建築物の地上部に作用すると想定される力				土石等の堆積により建築物の地上部に作用すると想定される力			
	土石等の(移動)高さが1m以下の場合、土石等の移動による力が100kN/m <sup>2</sup> を超える区域		それ以外の区域		土石等の堆積の高さが3mを超える区域		それ以外の区域			土石等の(移動)高さが1m以下の場合、土石等の移動による力が100kN/m <sup>2</sup> を超える区域		それ以外の区域		土石等の堆積の高さが3mを超える区域		それ以外の区域	
	力の大きさのうち最大のもの(kN/m <sup>2</sup> )	土石等の高さ(m)	力の大きさのうち最大のもの(kN/m <sup>2</sup> )	土石等の高さ(m)	力の大きさのうち最大のもの(kN/m <sup>2</sup> )	土石等の高さ(m)	力の大きさのうち最大のもの(kN/m <sup>2</sup> )	土石等の高さ(m)		力の大きさのうち最大のもの(kN/m <sup>2</sup> )	土石等の高さ(m)	力の大きさのうち最大のもの(kN/m <sup>2</sup> )	土石等の高さ(m)	力の大きさのうち最大のもの(kN/m <sup>2</sup> )	土石等の高さ(m)	力の大きさのうち最大のもの(kN/m <sup>2</sup> )	土石等の高さ(m)
1 ~ 2	144.62	1.00	100.00	1.00	18.82	3.72	15.16	3.00	27 ~ 28	-	-	-	-	-	-	-	
2 ~ 3	140.45	1.00	100.00	1.00	18.53	3.67	15.16	3.00	~								
3 ~ 4	133.68	1.00	100.00	1.00	18.11	3.58	15.16	3.00	~								
4 ~ 5	133.68	1.00	100.00	1.00	18.11	3.58	15.16	3.00	~								
5 ~ 6	-	-	100.00	1.00	-	-	15.16	3.00	~								
6 ~ 7	-	-	-	-	-	-	-	-	~								
7 ~ 8	152.36	1.00	100.00	1.00	15.65	3.10	15.16	3.00	~								
8 ~ 9	158.97	1.00	100.00	1.00	18.35	3.63	15.16	3.00	~								
9 ~ 10	158.97	1.00	100.00	1.00	18.35	3.63	15.16	3.00	~								
10 ~ 11	141.99	1.00	100.00	1.00	18.08	3.58	15.16	3.00	~								
11 ~ 12	143.84	1.00	100.00	1.00	18.77	3.71	15.16	3.00	~								
12 ~ 13	154.06	1.00	100.00	1.00	18.77	3.71	15.16	3.00	~								
13 ~ 14	160.75	1.00	100.00	1.00	18.66	3.69	15.16	3.00	~								
14 ~ 15	-	-	-	-	-	-	-	-	~								
15 ~ 16	162.54	1.00	100.00	1.00	18.97	3.75	15.16	3.00	~								
16 ~ 17	162.01	1.00	100.00	1.00	21.84	4.32	15.16	3.00	~								
17 ~ 18	157.80	1.00	100.00	1.00	21.84	4.32	15.16	3.00	~								
18 ~ 19	161.70	1.00	100.00	1.00	20.03	3.96	15.16	3.00	~								
19 ~ 20	-	-	-	-	-	-	-	-	~								
20 ~ 21	-	-	-	-	-	-	-	-	~								
21 ~ 22	-	-	-	-	-	-	-	-	~								
22 ~ 23	-	-	-	-	-	-	-	-	~								
23 ~ 24	-	-	-	-	-	-	-	-	~								
24 ~ 25	-	-	-	-	-	-	-	-	~								
25 ~ 26	-	-	-	-	-	-	-	-	~								
26 ~ 27	-	-	-	-	-	-	-	-	~								

様式 - 3 (急)  建築物の構造の規制に必要な衝撃に関する事項	自然現象の種類	急傾斜地の崩壊	箇所番号	-627
	告示番号	第162号	箇所名	浦大町
	告示年月日	平成28年3月8日	所在地	秋田県南秋田郡八郎潟町浦大町字里ヶ久