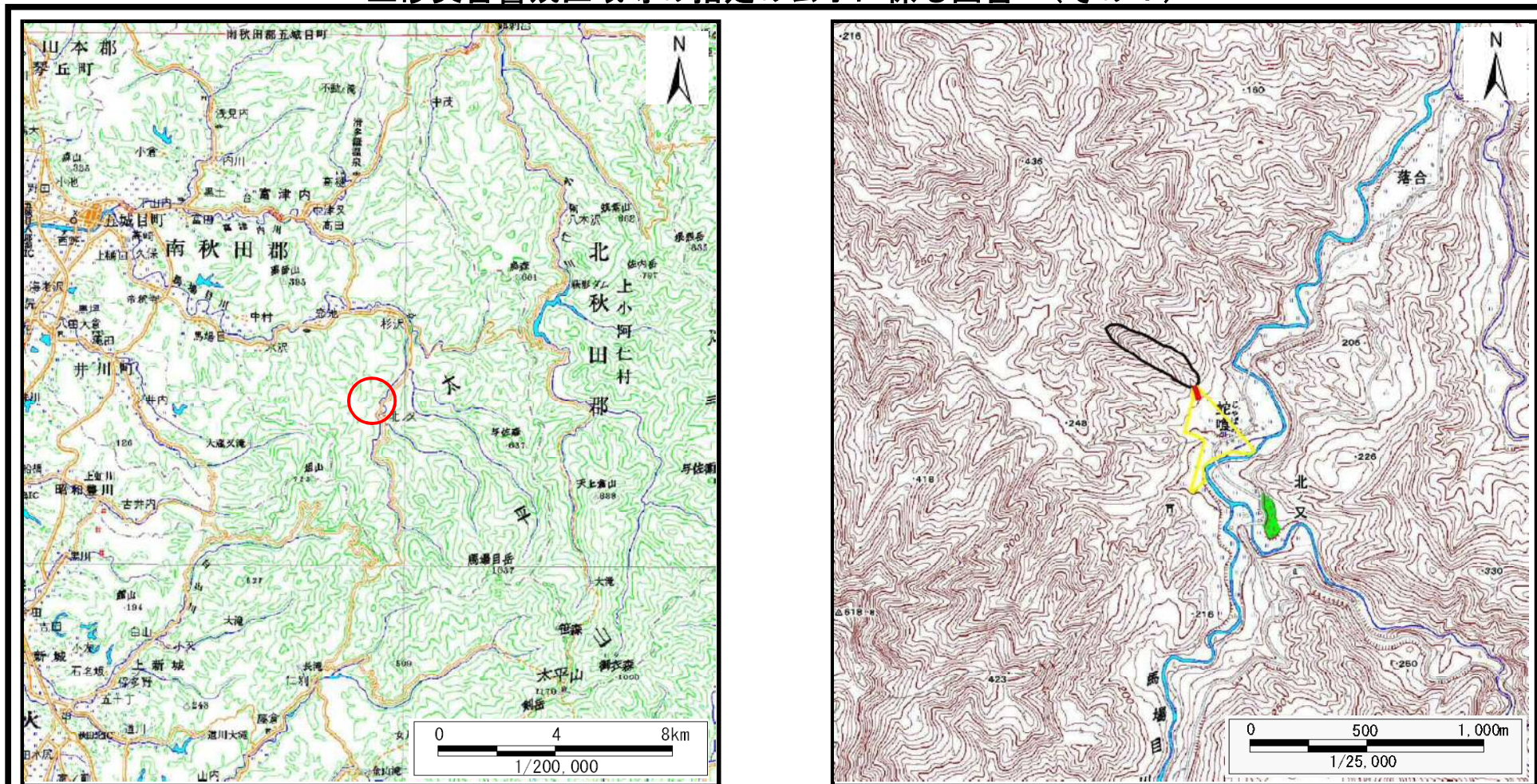


土砂災害警戒区域等の指定の公示に係る図書（その1）



(1/200,000)

(1/25,000)

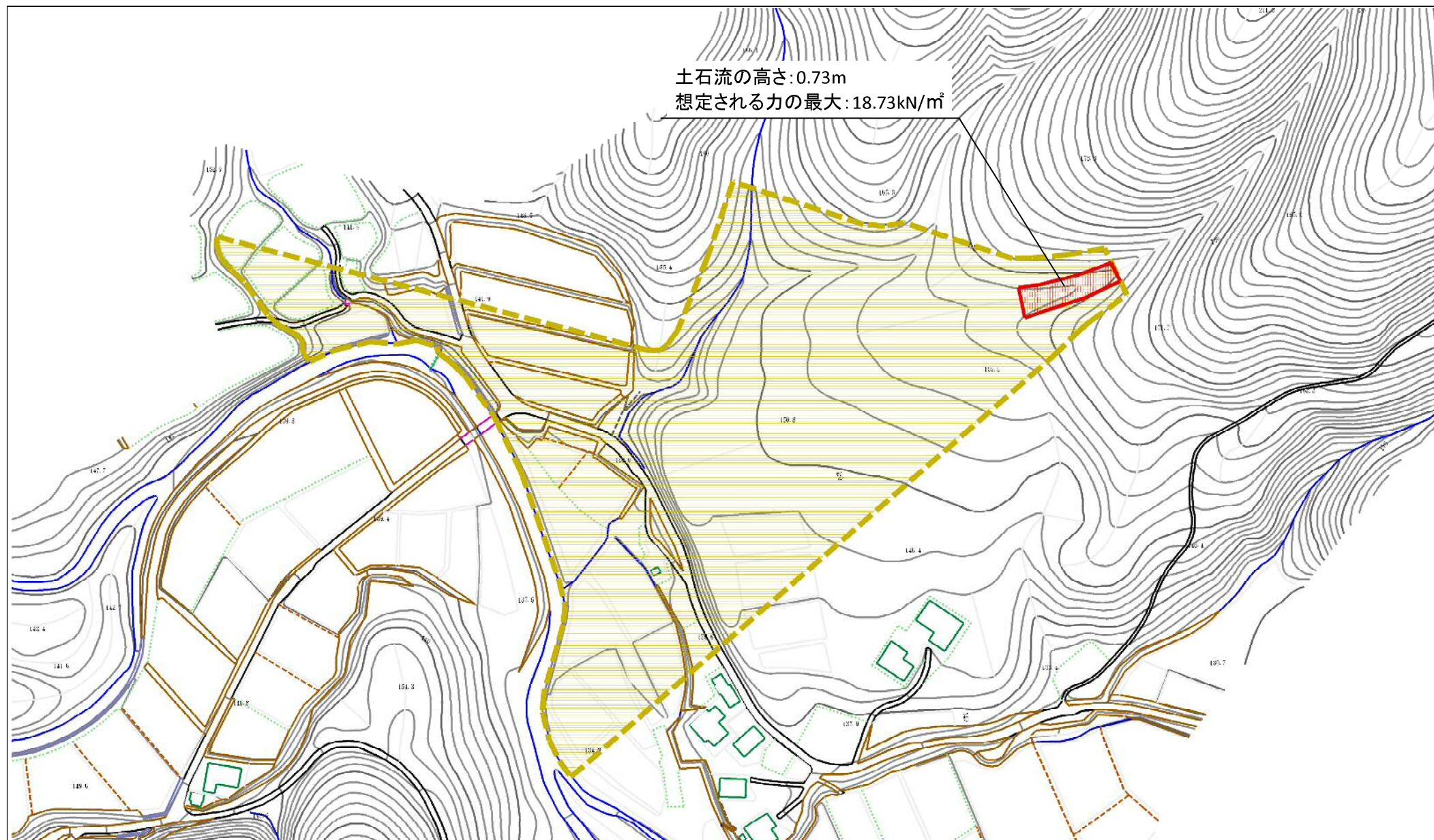
様式－1（土）

土砂災害警戒区域・土砂災害特別警戒区域 位置図

自然現象の種類	土石流
溪流番号	I-1313
溪流名	蛇喰沢2
所在地	秋田県五城目町馬場目字蛇喰

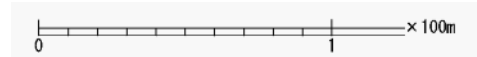
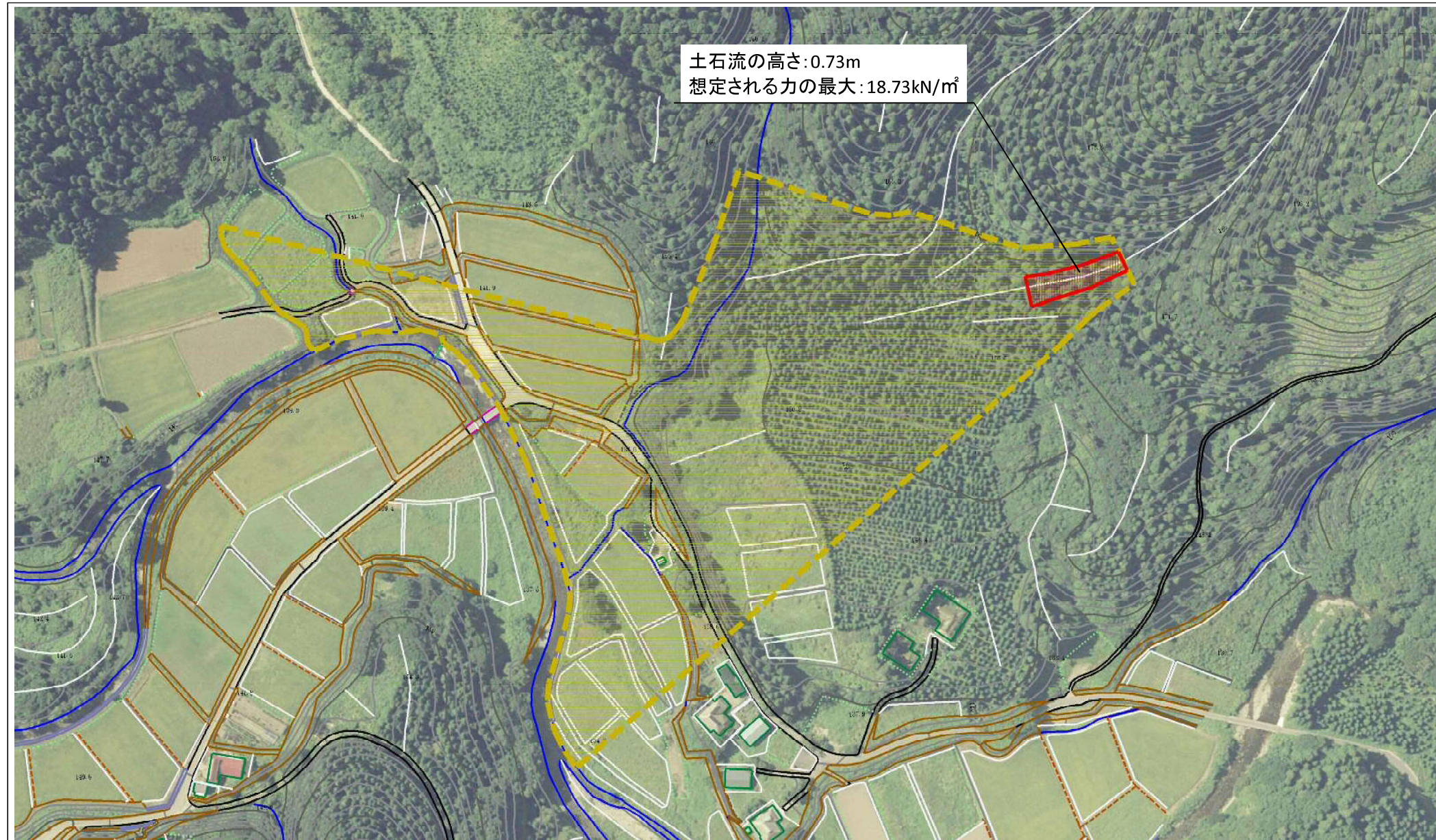
この地図は、国土地理院長の承認を得て、同院発行の電子地形図25000及び電子地形図20万を複製したものである。（承認番号 平29情複、第889号）

土砂災害警戒区域等の指定の公示に係る図書（その2）



様式-2 (土) 土砂災害警戒区域・土砂災害特別警戒区域 区域図	土砂災害防止法施行令第二条の基準に該当する区域 (土砂災害警戒区域)		自然現象 の種類 土石流	溪流番号 I-1313
	土砂災害防止法施行令第三条の基準に該当する区域 (土砂災害特別警戒区域)			
	土砂災害防止法施行令第三条の基準に該当する区域 (土砂災害特別警戒区域)		告示番号 第178号	溪流名 蛇喰沢2
	それ以外の区域		告示年月日 平成30年3月20日	所在地 秋田県五城目町馬場目字 蛇喰
		縮尺 1:2,500		

参考資料 (その3)



参考資料	土砂災害防止法施行令第二条の基準に該当する区域 (土砂災害警戒区域)		縮尺 1:2,500	自然現象 の種類	土石流	溪流番号	I-1313
	土砂災害防止 法施行令第三 条の基準に該 当する区域 (土砂災害特 別警戒区域)	土石流の高さが1mを超える場合、土石等の 移動による力が50kN/m ² を超える区域		告示番号	第178号	溪流名	蛇喰沢2
		土石流の高さが1mを超える場合、土石等の 移動による力が50kN/m ² 以下の区域		告示年月日	平成30年3月20日	所在地	秋田県五城目町馬場目字 蛇喰
		それ以外の区域					

土砂災害警戒区域等の指定の公示に係る図書(その3)

横断測線の区間	土石流の力(kN/m ²)	土石流の高さ(m)	区分	横断測線の区間	土石流の力(kN/m ²)	土石流の高さ(m)	区分
0~1	18.73	0.73	R				
1~2	14.56	0.67	R				
2~3	11.90	0.60	R				
3~4	9.17	0.51	Y				
4~5	7.95	0.51	Y				
5~6	6.79	0.50	Y				
6~7	5.87	0.51	Y				
7~8	5.10	0.51	Y				
8~9	4.55	0.52	Y				
9~10	3.84	0.54	Y				
10~11	3.49	0.55	Y				
11~12	7.27	0.75	Y				
12~13	8.50	0.83	Y				
13~14	4.89	0.55	Y				
14~15	4.66	0.56	Y				
15~16	4.66	0.56	Y				
16~17	4.92	0.55	Y				
17~18	4.57	0.57	Y				
18~19	4.43	0.58	Y				
19~20	4.12	0.60	Y				
20~21	3.37	0.64	Y				
21~22	1.53	0.86	Y				

様式-3(土) 建築物の構造の規制に必要な衝撃に関する事項	自然現象の種類	土石流	溪流番号	I-1313
	告示番号	第178号	溪流名	蛇喰沢2
	告示年月日	平成30年3月20日	所在地	秋田県五城目町馬場目字蛇喰