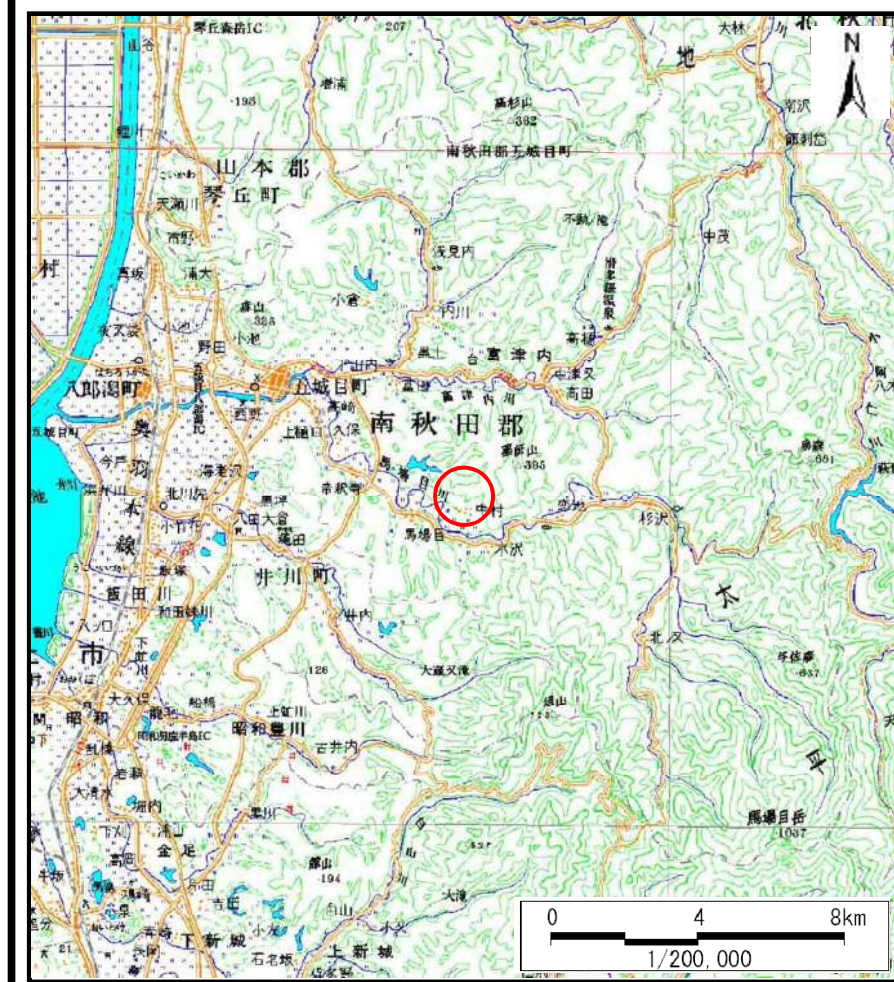
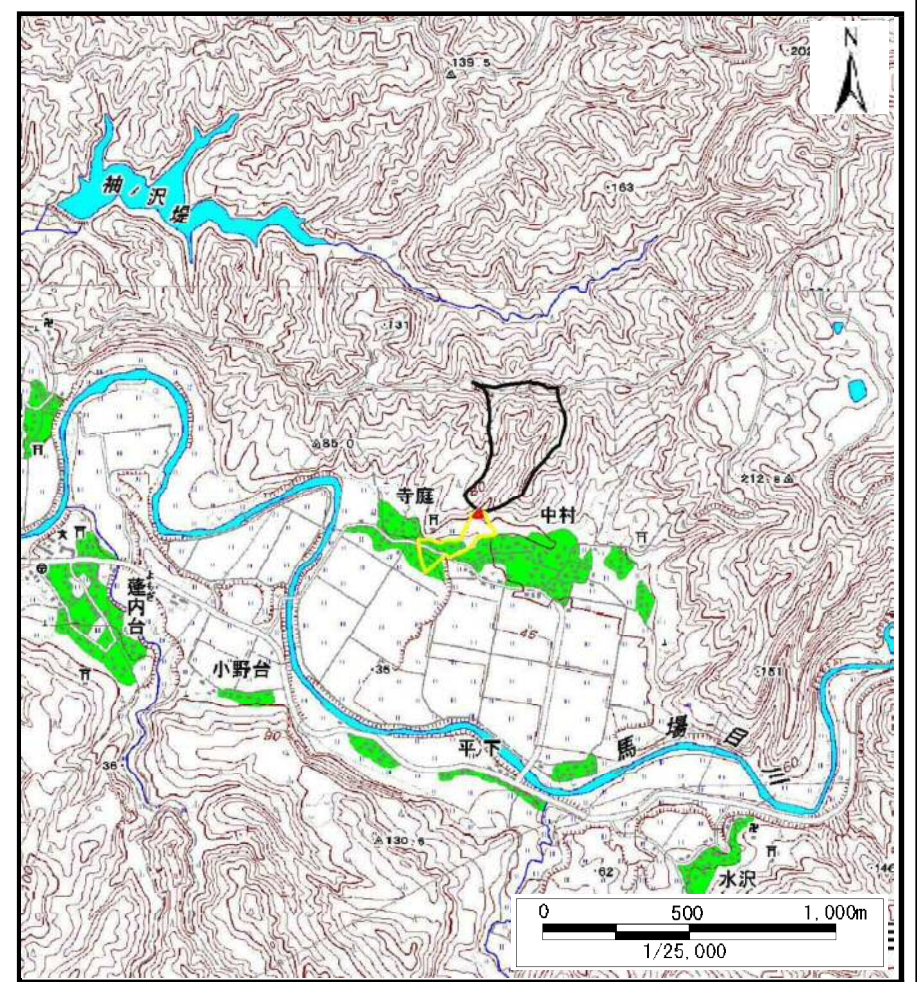


## 土砂災害警戒区域等の指定の公示に係る図書（その1）



(1/200,000)

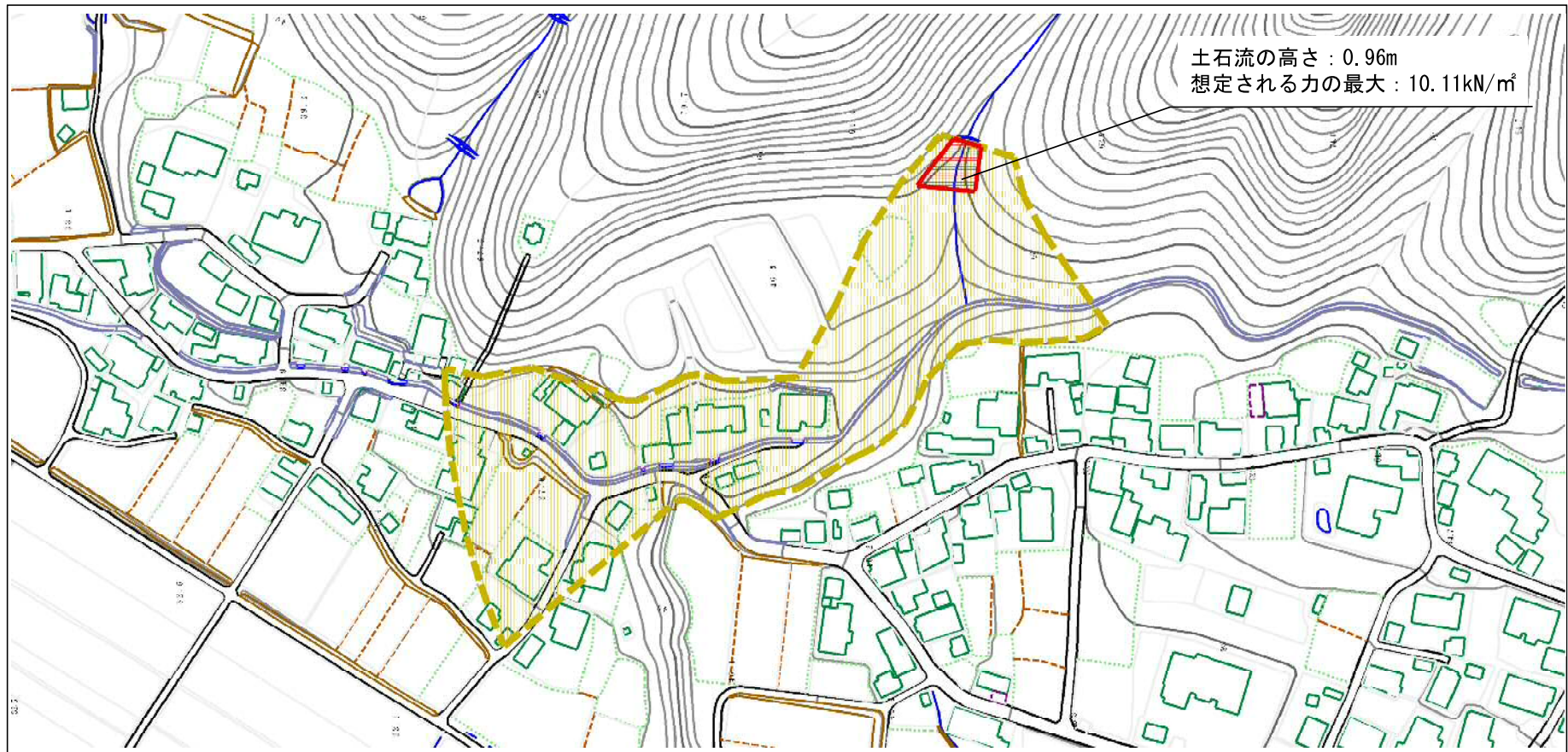


(1/25,000)

様式-1 (土) 土砂災害警戒区域・土砂災害特別警戒区域 位置図	自然現象の種類	土石流
	溪流番号	I-1283
	溪流名	薬師山沢
	所在地	秋田県南秋田郡五城目町馬場目字中村、寺庭及び寺庭悪

この地図は、国土地理院長の承認を得て、同院発行の電子地形図25000及び電子地形図20万を複製したものである。(承認番号 平29情複、第889号)

# 土砂災害警戒区域等の指定の公示に係る図書（その2）



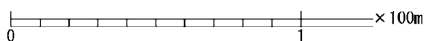
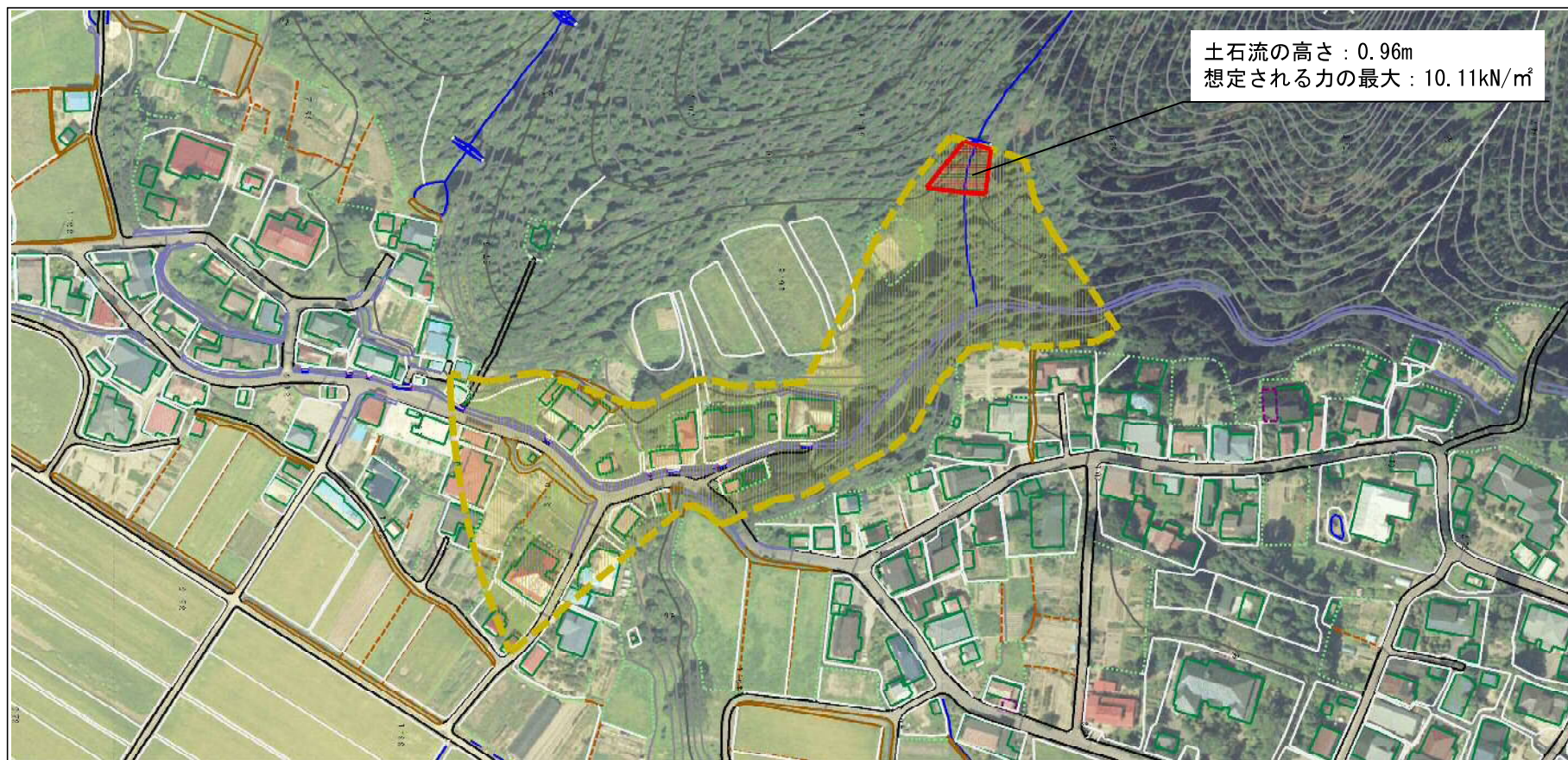
0 ————— × 100m

様式-2 (土)





土砂災害警戒区域・土砂災害特別警戒区域  
区域図

土砂災害防止法施行令第二条の基準に該当する区域 (土砂災害警戒区域)		N 縮尺 1:2,500	自然現象 の種類	土石流	溪流番号	I-1283	
			告示番号	第178号	溪流名	薬師山沢	
			告示年月日	平成30年3月20日	所在地	秋田県南秋田郡五城目町馬場目字 中村、寺庭及び寺庭悪	
土砂災害防止法施行令第三条の基準に該当する区域 (土砂災害特別警戒区域)	土石流の高さが1mを超える場合、土石等の移動による力が50kN/mを超える区域						
	土石流の高さが1mを超える場合、土石等の移動による力が50kN/m以下の区域						
	それ以外の区域						

## 参考資料（その3）



### 参考資料

参考資料	土石災害防止法施行令第二条の基準に該当する区域 (土石災害警戒区域)			N  縮尺 1 : 2,500	自然現象 の種類	土石流	溪流番号	I-1283
	土石災害防止 法施行令第三 条の基準に該 当する区域 (土石災害特別 警戒区域)	土石流の高さが1mを超える場合、土石等の 移動による力が50kN/mを超える区域			告示番号	第178号	溪流名	薬師山沢
		土石流の高さが1mを超える場合、土石等の 移動による力が50kN/m以下の区域			告示年月日	平成30年3月20日	所在地	秋田県南秋田郡五城目町馬場目字 中村、寺庭及び寺庭悪
		それ以外の区域	