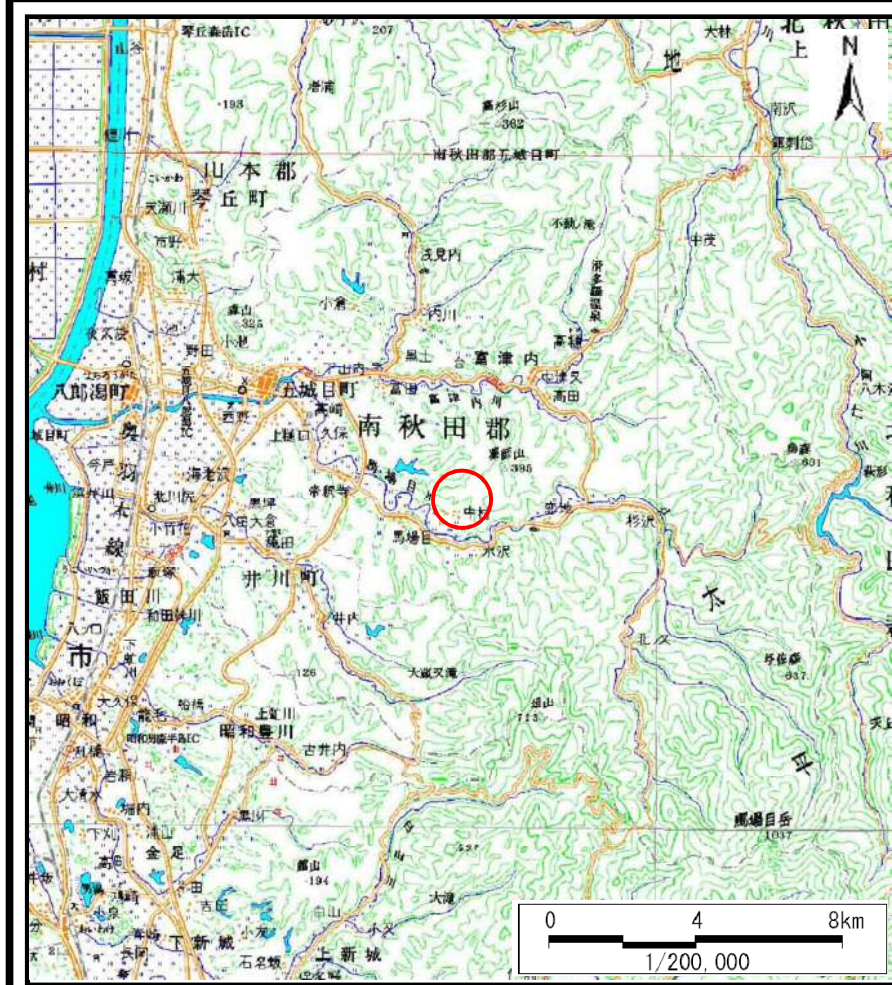
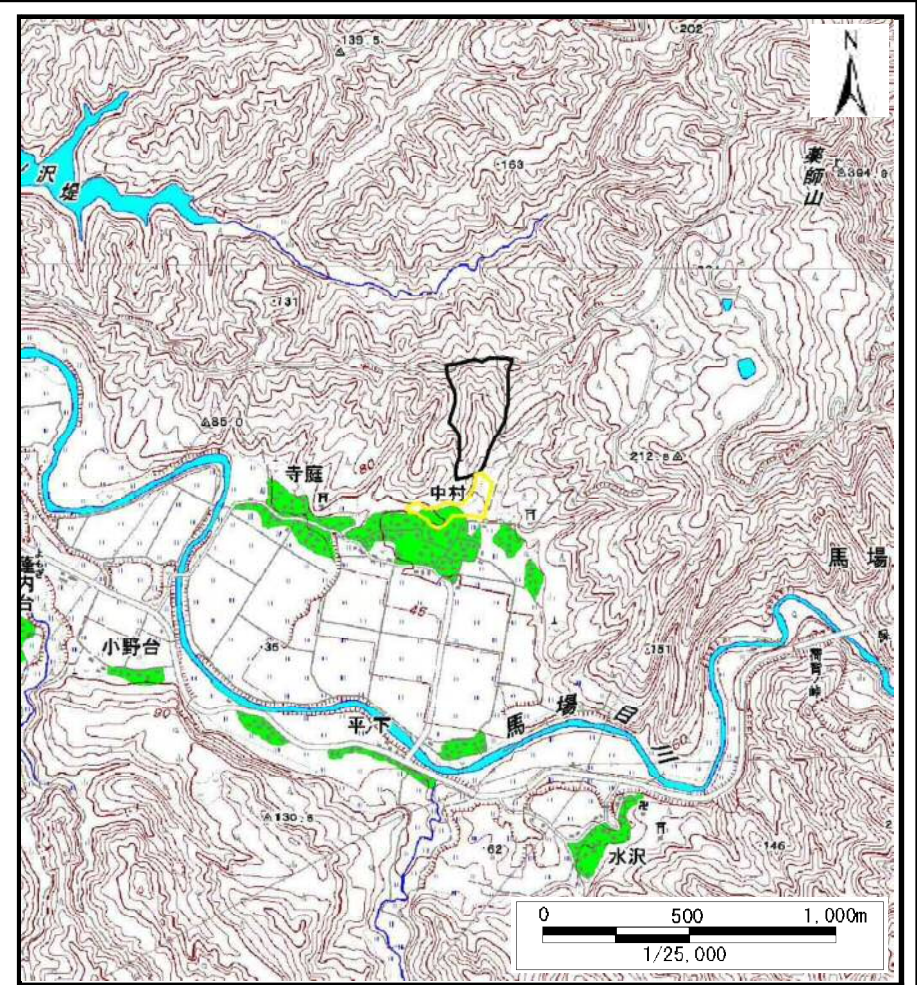


土砂災害警戒区域等の指定の公示に係る図書（その1）



(1/200,000)

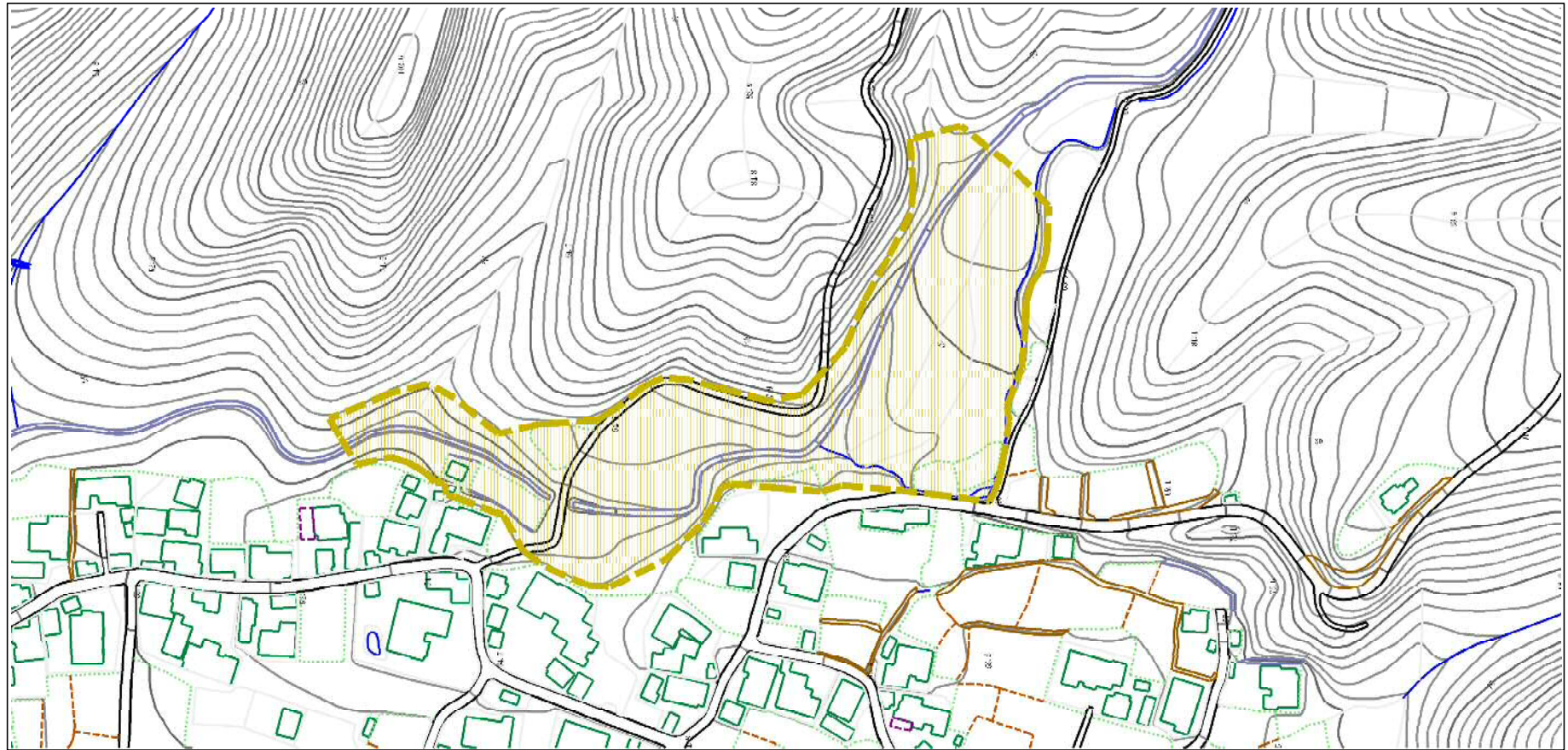


(1/25,000)

様式-1 (土) 土砂災害警戒区域 位置図	自然現象の種類	土石流
	溪流番号	I-1282-1
	溪流名	米内沢-1
	所在地	秋田県南秋田郡五城目町馬場目字大吹沢、米内沢、中村及び寺庭

この地図は、国土地理院長の承認を得て、同院発行の電子地形図25000及び電子地形図20万を複製したものである。(承認番号 平29情複、第889号)

土砂災害警戒区域等の指定の公示に係る図書（その2）



0 ————— | ————— × 100m

様式-2 (土)

土砂災害警戒区域 区域図

土砂災害防止法施行令第二条の基準に該当する区域
(土砂災害警戒区域)



縮尺
1:2,500

自然現象
の種類

土石流

溪流番号

I-1282-1

告示番号

第178号

溪流名

米内沢-1

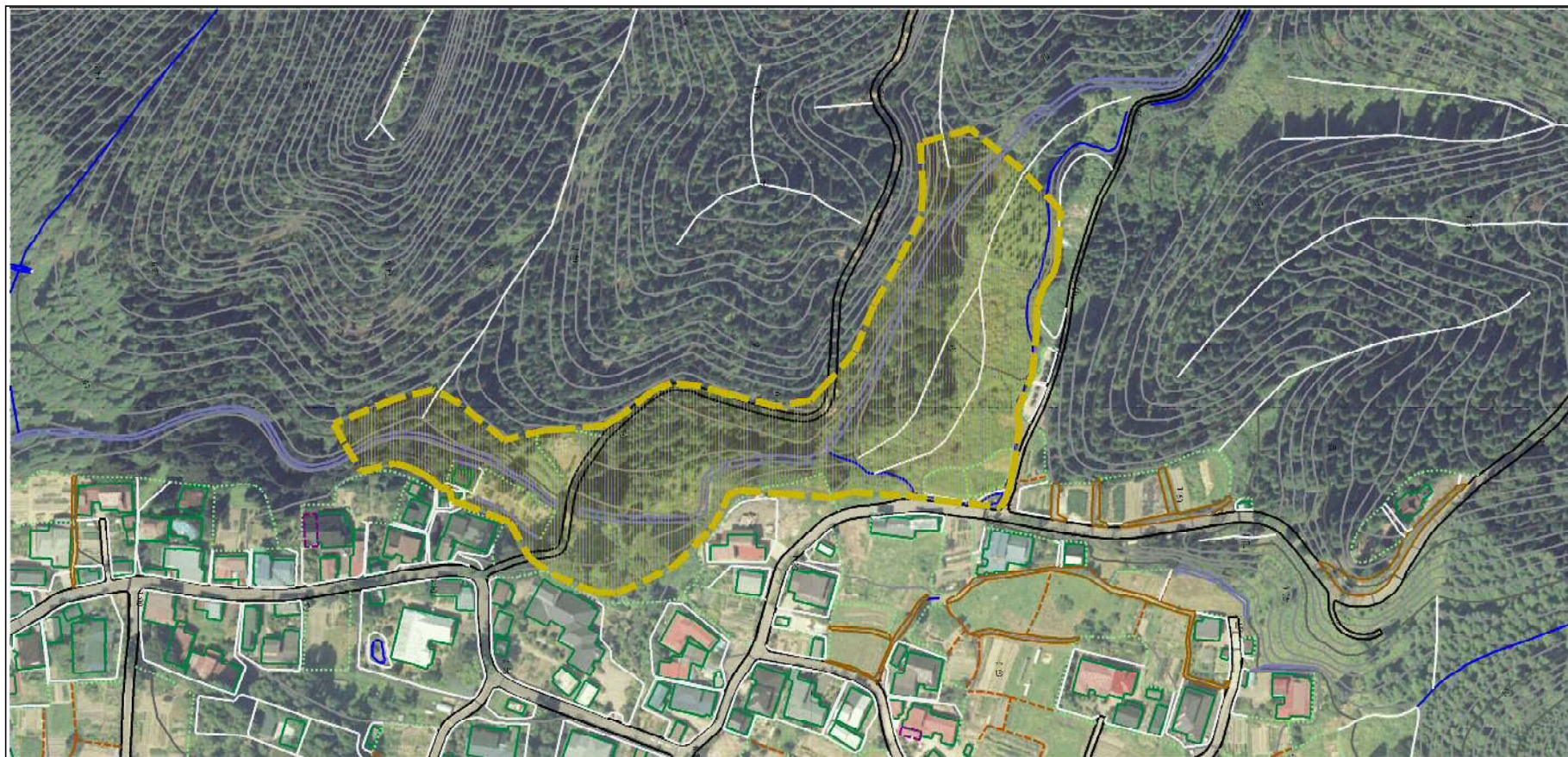
告示年月日

平成30年3月20日

所在地

秋田県南秋田郡五城目町馬場目字大吹沢、米内沢、中村及び寺庭

参考資料 (その3)



0 100m

参考資料

土砂災害防止法施行令第二条の基準に該当する区域
(土砂災害警戒区域)



縮尺
1:2,500

自然現象
の種類

土石流

溪流番号

I-1282-1

告示番号

第178号

溪流名

米内沢-1

告示年月日

平成30年3月20日

所在地

秋田県南秋田郡五城目町馬場目字大吹沢、米内沢、中村及び寺庭

