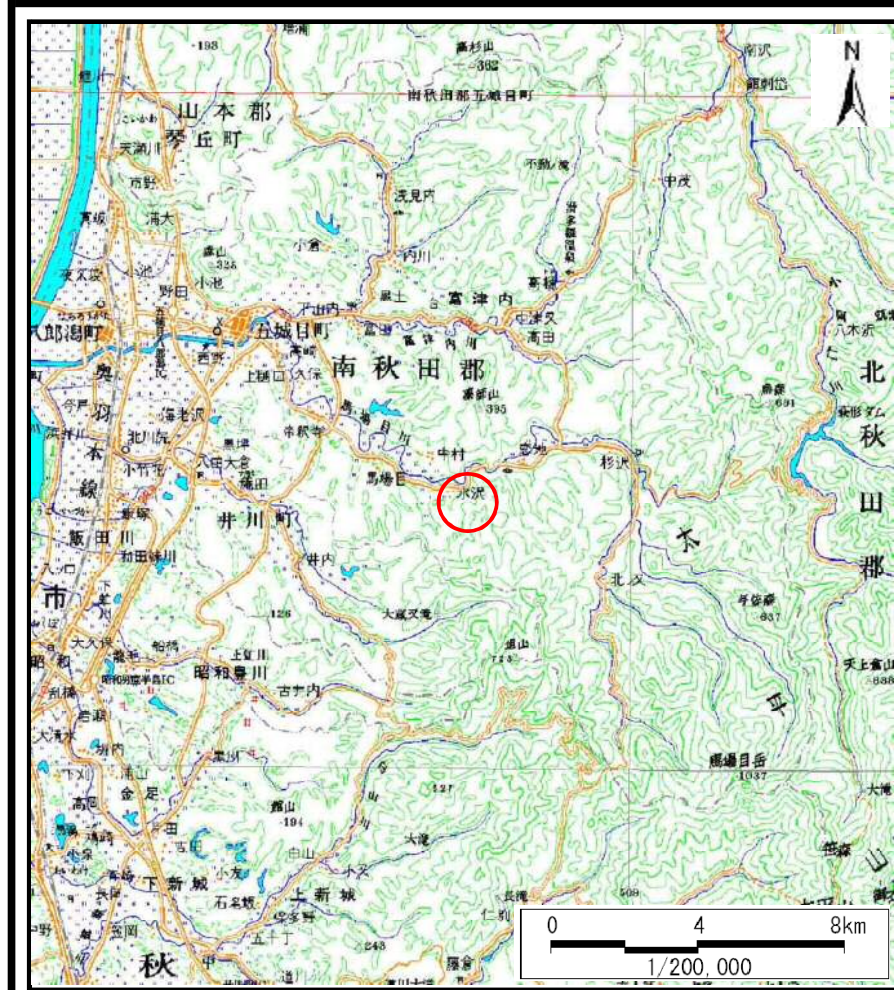
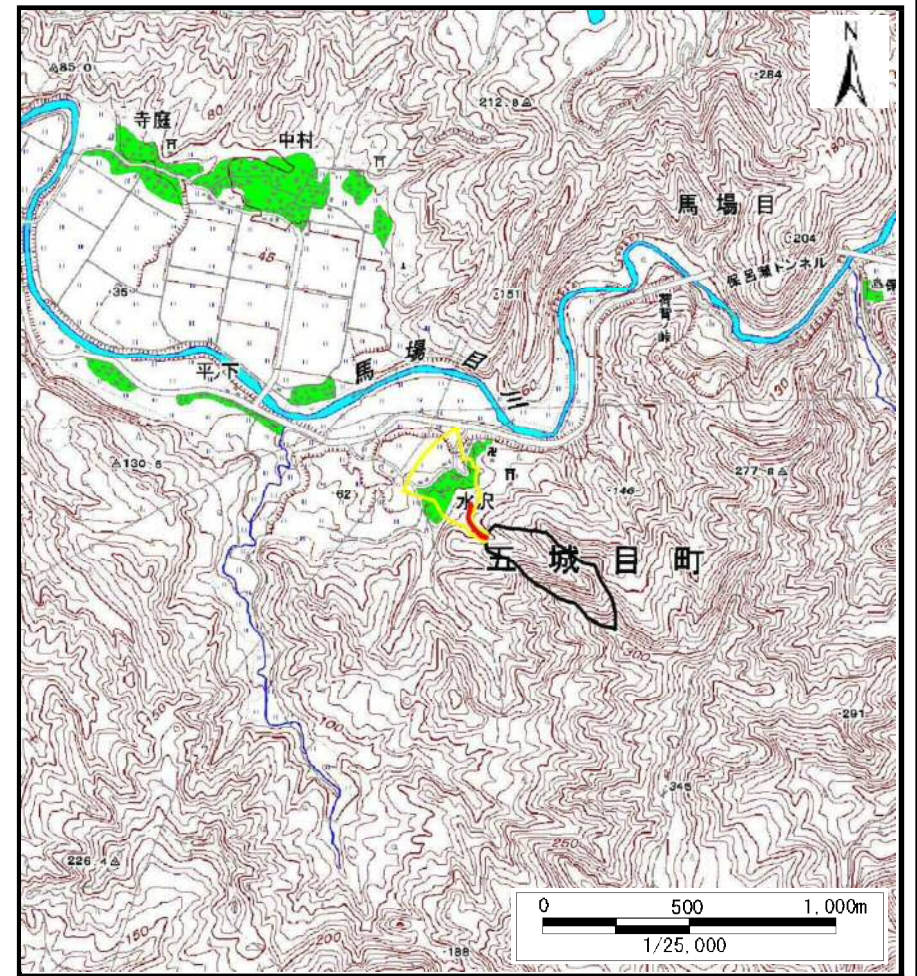


土砂災害警戒区域等の指定の公示に係る図書（その1）



(1/200,000)



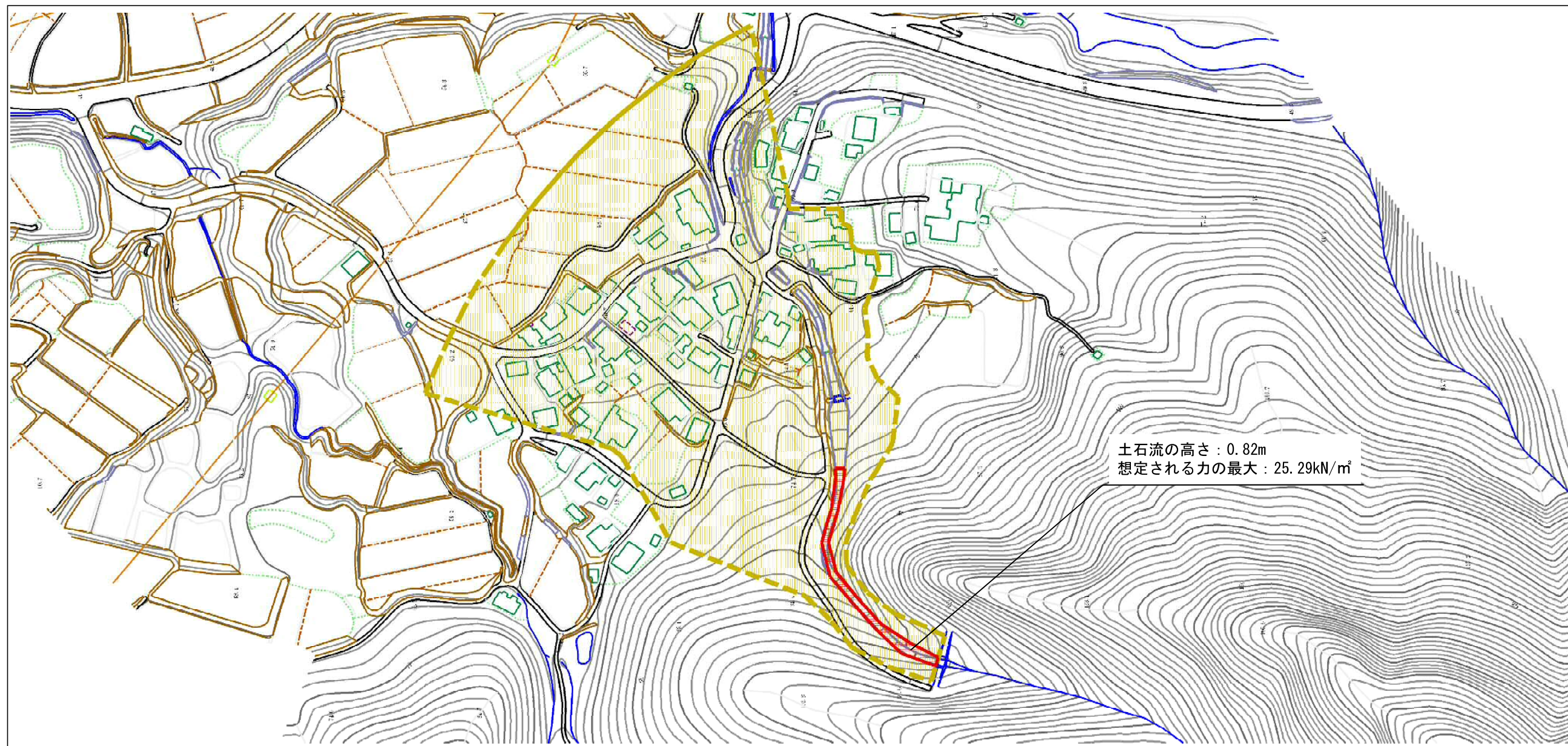
(1/25,000)

様式-1 (土)
土砂災害警戒区域・土砂災害特別警戒区域 位置図

自然現象の種類	土石流
溪流番号	I-1279
溪流名	クロビシ沢
所在地	秋田県南秋田郡五城目町馬場目字水沢及び水沢悪土

この地図は、国土地理院長の承認を得て、同院発行の電子地形図25000及び電子地形図20万を複製したものである。(承認番号 平29情複、第889号)

土砂災害警戒区域等の指定の公示に係る図書（その2）

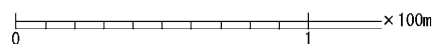
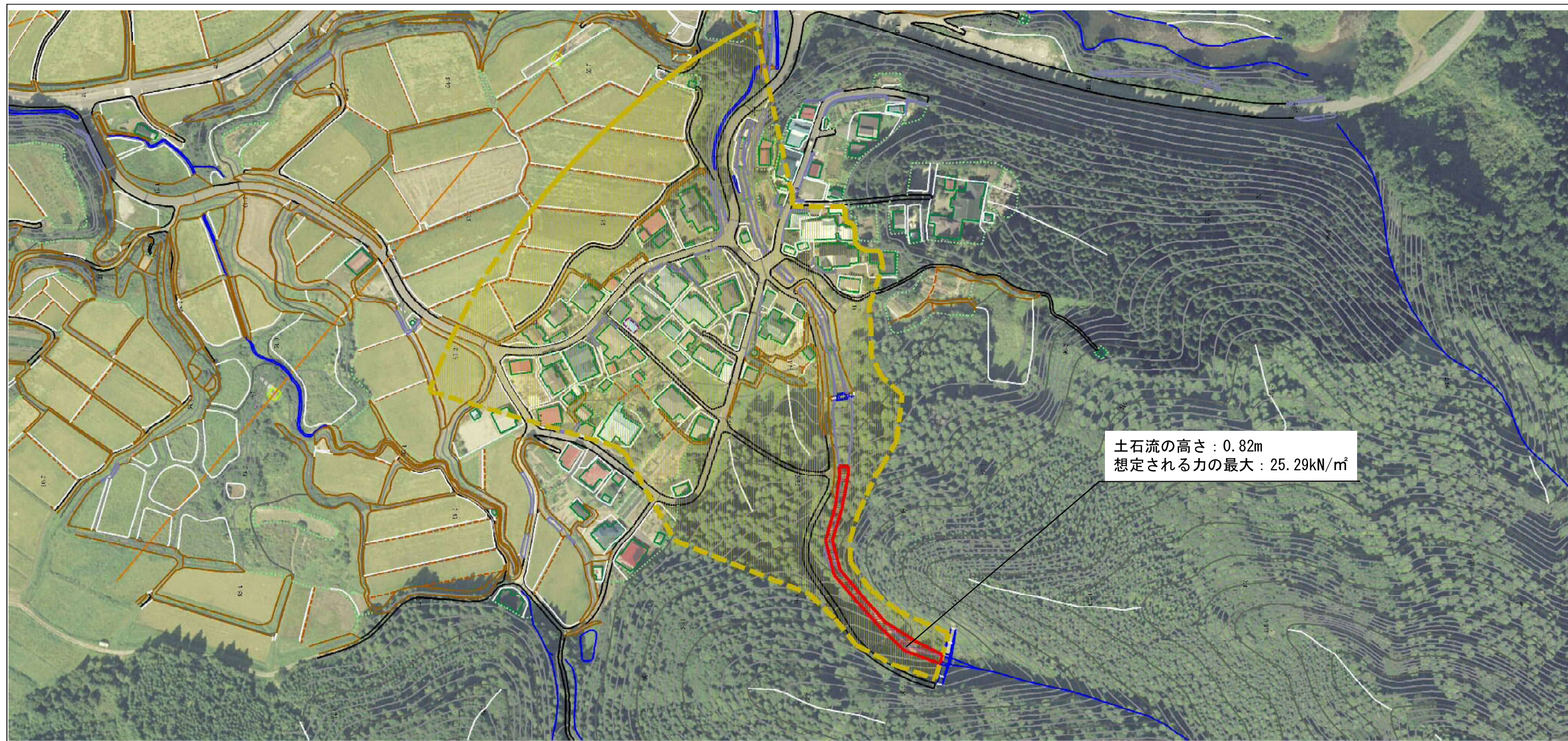


土石流の高さ：0.82m
 想定される力の最大：25.29kN/m²

0 1 ×100m

様式-2 (土) 土砂災害警戒区域・土砂災害特別警戒区域 区域図	土砂災害防止法施行令第二条の基準に該当する区域 (土砂災害警戒区域)		N 縮尺 1:2,500	自然現象 の種類	土石流	溪流番号	I-1279
	土砂災害防止法施行令第三条の基準に該当する区域 (土砂災害特別警戒区域)			告示番号	第178号	溪流名	クロビシ沢
	土石流の高さが1mを超える場合、土石等の移動による力が50kN/m ² を超える区域			告示年月日	平成30年3月20日	所在地	秋田県南秋田郡五城目町馬場目字水沢及び水沢悪土
	土石流の高さが1mを超える場合、土石等の移動による力が50kN/m ² 以下の区域						
	それ以外の区域						

参考資料 (その3)



参考資料

参考資料	土砂災害防止法施行令第二条の基準に該当する区域 (土砂災害警戒区域)		N 縮尺 1:2,500	自然現象 の種類	土石流	溪流番号	I-1279
	土砂災害防止 法施行令第三 条の基準に該 当する区域 (土砂災害特 別警戒区域)	土砂災害防止法施行令第三条の基準に該当する区域 (土砂災害警戒区域)		告示番号	第178号	溪流名	クロビシ沢
	土砂の高さが1mを超える場合、土石等の移動による力が50kN/m ² を超える区域	土砂の高さが1mを超える場合、土石等の移動による力が50kN/m ² 以下の区域		告示年月日	平成30年3月20日	所在地	秋田県南秋田郡五城目町馬場目字水沢及び水沢悪土
	それ以外の区域						

