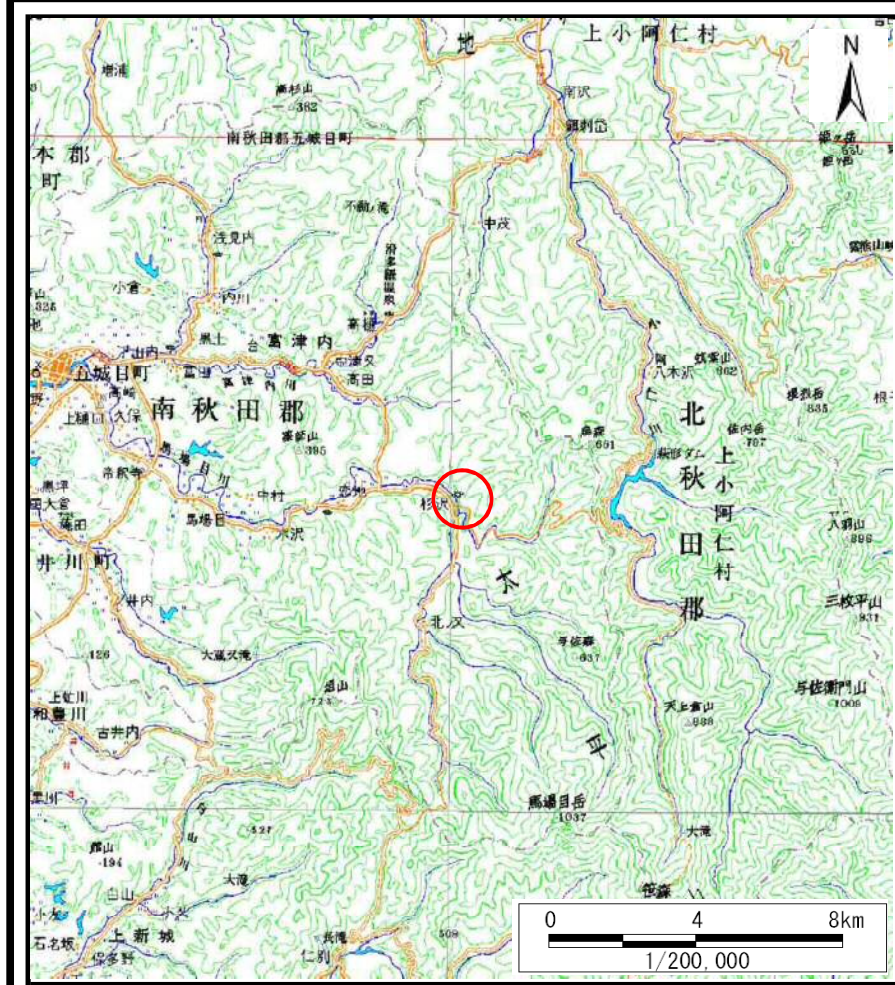
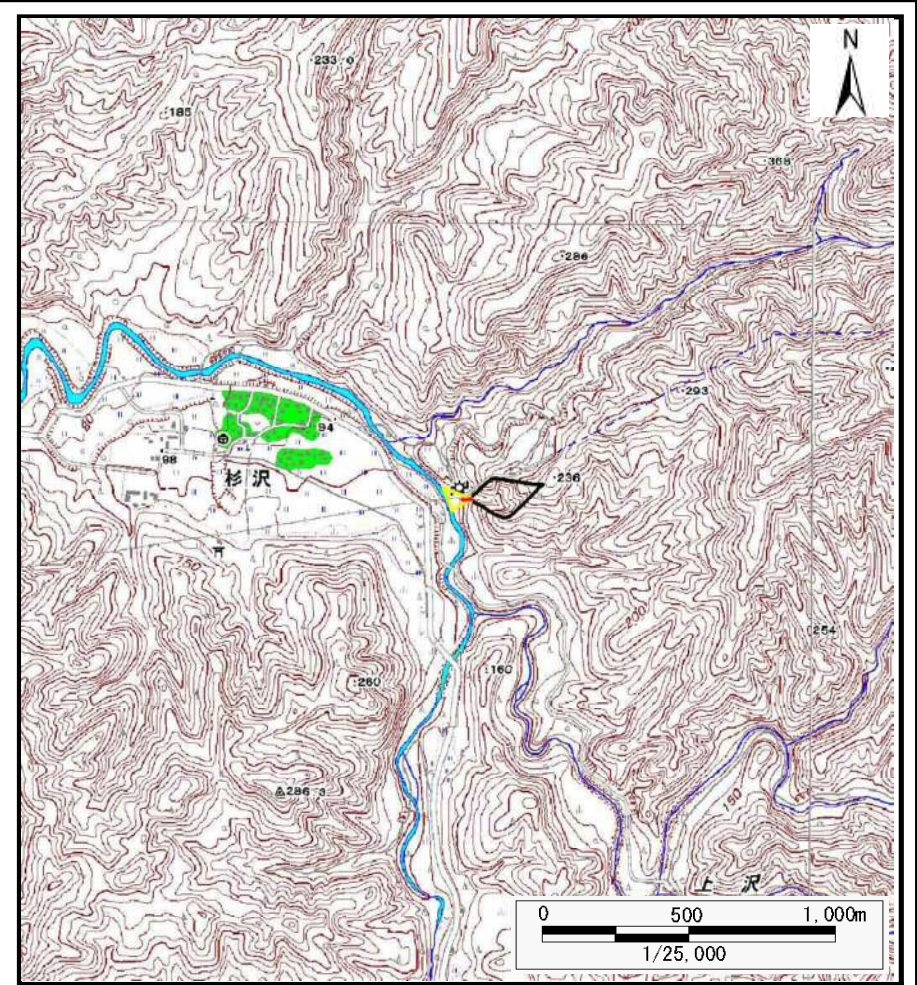


土砂災害警戒区域等の指定の公示に係る図書（その1）



(1/200,000)



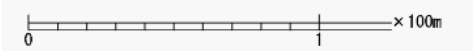
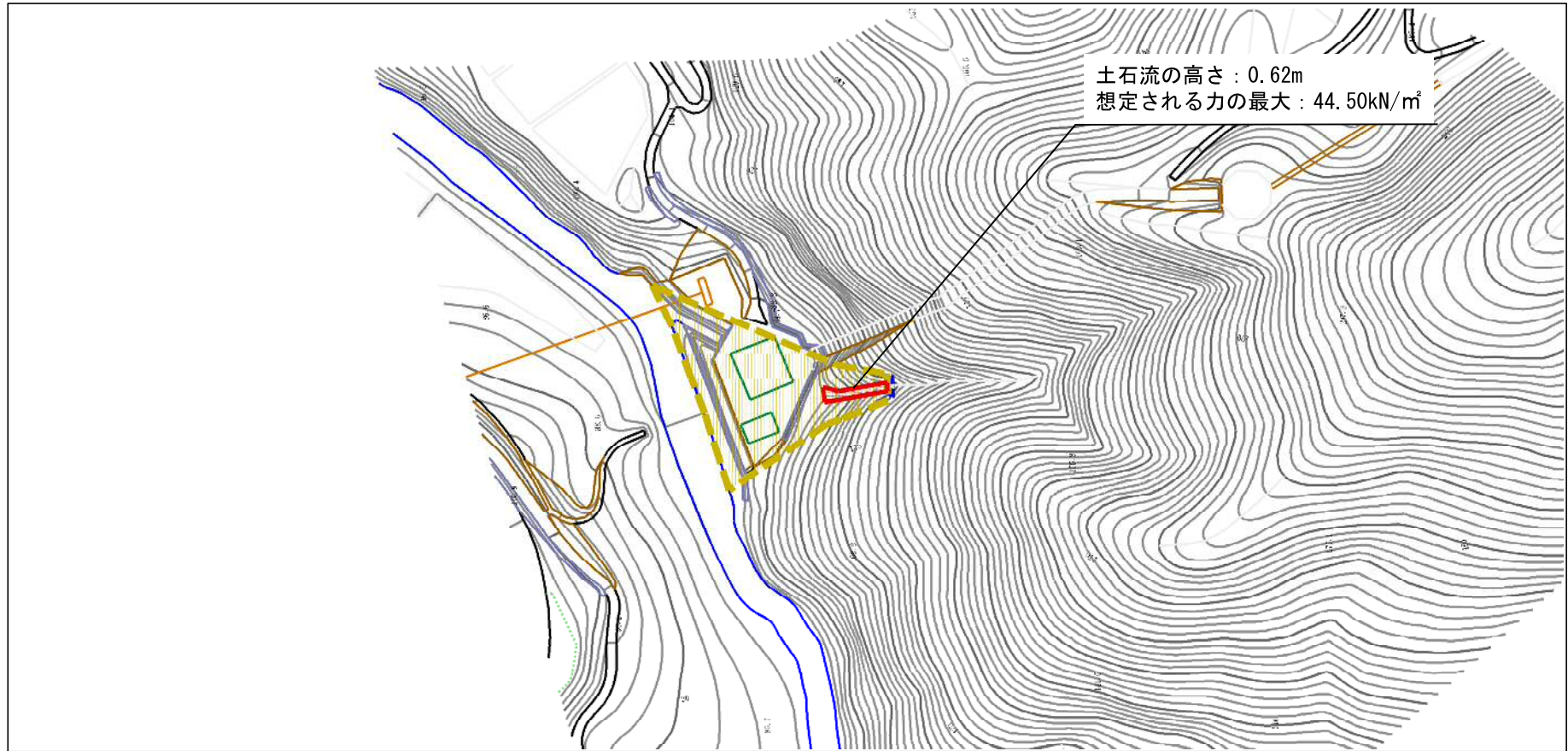
(1/25,000)

様式－1（土）
土砂災害警戒区域・土砂災害特別警戒区域 位置図

自然現象の種類	土石流
溪流番号	I-1276
溪流名	杉沢1
所在地	秋田県南秋田郡五城目町馬場目字杉沢

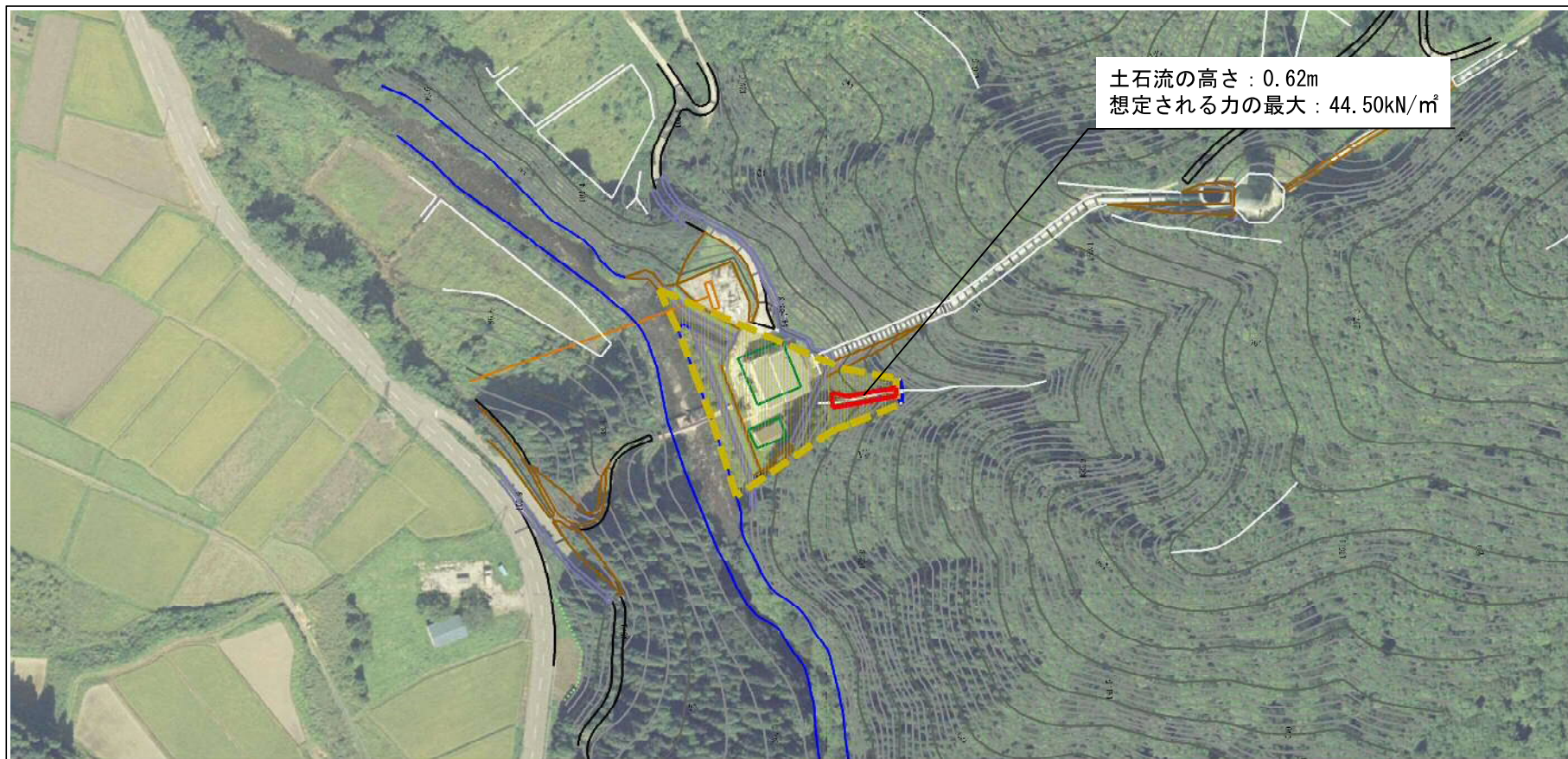
この地図は、国土地理院長の承認を得て、同院発行の電子地形図25000及び電子地形図20万を複製したものである。(承認番号 平29情複、第889号)

土砂災害警戒区域等の指定の公示に係る図書（その2）



様式-2 (土) 土砂災害警戒区域・土砂災害特別警戒区域図	土砂災害防止法施行令第二条の基準に該当する区域 (土砂災害警戒区域)			N 縮尺 1:2,500	自然現象の種類	土石流	溪流番号	I-1276
	土砂災害防止法施行令第三条の基準に該当する区域 (土砂災害特別警戒区域)	土石流の高さが1mを超える場合、土石等の移動による力が50kN/m ² を超える区域			告示番号	第178号	溪流名	杉沢1
		土石流の高さが1mを超える場合、土石等の移動による力が50kN/m ² 以下の区域			告示年月日	平成30年3月20日	所在地	秋田県南秋田郡五城目町馬場目字杉沢
それ以外の区域								






参考資料（その3）



土石流の高さ：0.62m
 想定される力の最大：44.50kN/m²



参考資料

参考資料	土石流防止法施行令第二条の基準に該当する区域 (土石流警戒区域)			N  縮尺 1:2,500	自然現象の種類	土石流	溪流番号	I-1276
	土石流防止法施行令第三条の基準に該当する区域 (土石流特別警戒区域)	土石流の高さが1mを超える場合、土石等の移動による力が50kN/mを超える区域			告示番号	第178号	溪流名	杉沢1
		土石流の高さが1mを超える場合、土石等の移動による力が50kN/m以下の区域			告示年月日	平成30年3月20日	所在地	秋田県南秋田郡五城目町馬場目字杉沢
		それ以外の区域						

土砂災害警戒区域等の指定の公示に係る図書(その3)

横断測線の区間	土石流の力(kN/m ²)	土石流の高さ(m)	区分	横断測線の区間	土石流の力(kN/m ²)	土石流の高さ(m)	区分
0~1	44.50	0.62	R				
1~2	28.44	0.44	R				
2~3	15.59	0.28	Y				
3~4	14.56	0.29	Y				
4~5	14.15	0.30	Y				
5~6	12.75	0.31	Y				
6~7	5.30	0.20	Y				
様式-3(土) 建築物の構造の規制に必要な衝撃に関する事項				自然現象の種類	土石流	溪流番号	I-1276
				告示番号	第178号	溪流名	杉沢1
				告示年月日	平成30年3月20日	所在地	秋田県南秋田郡五城目町馬場目字杉沢