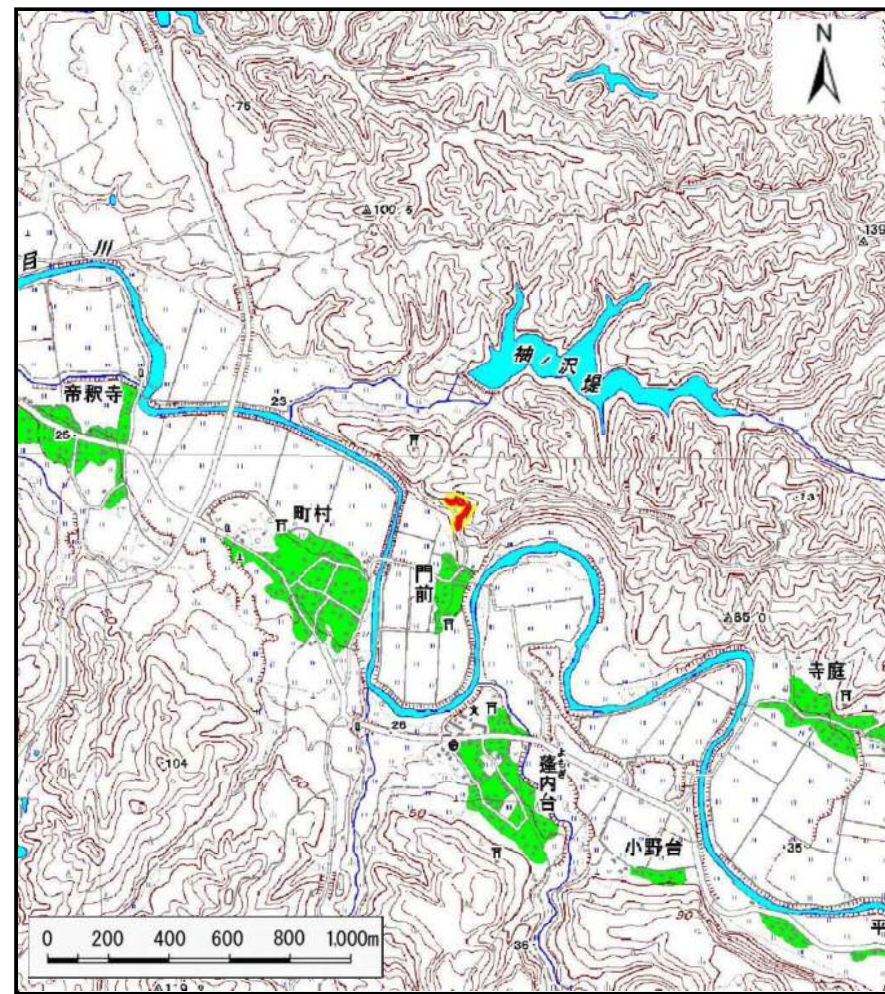


土砂災害警戒区域等の指定の公示に係る図書（その1）



(1/200,000)

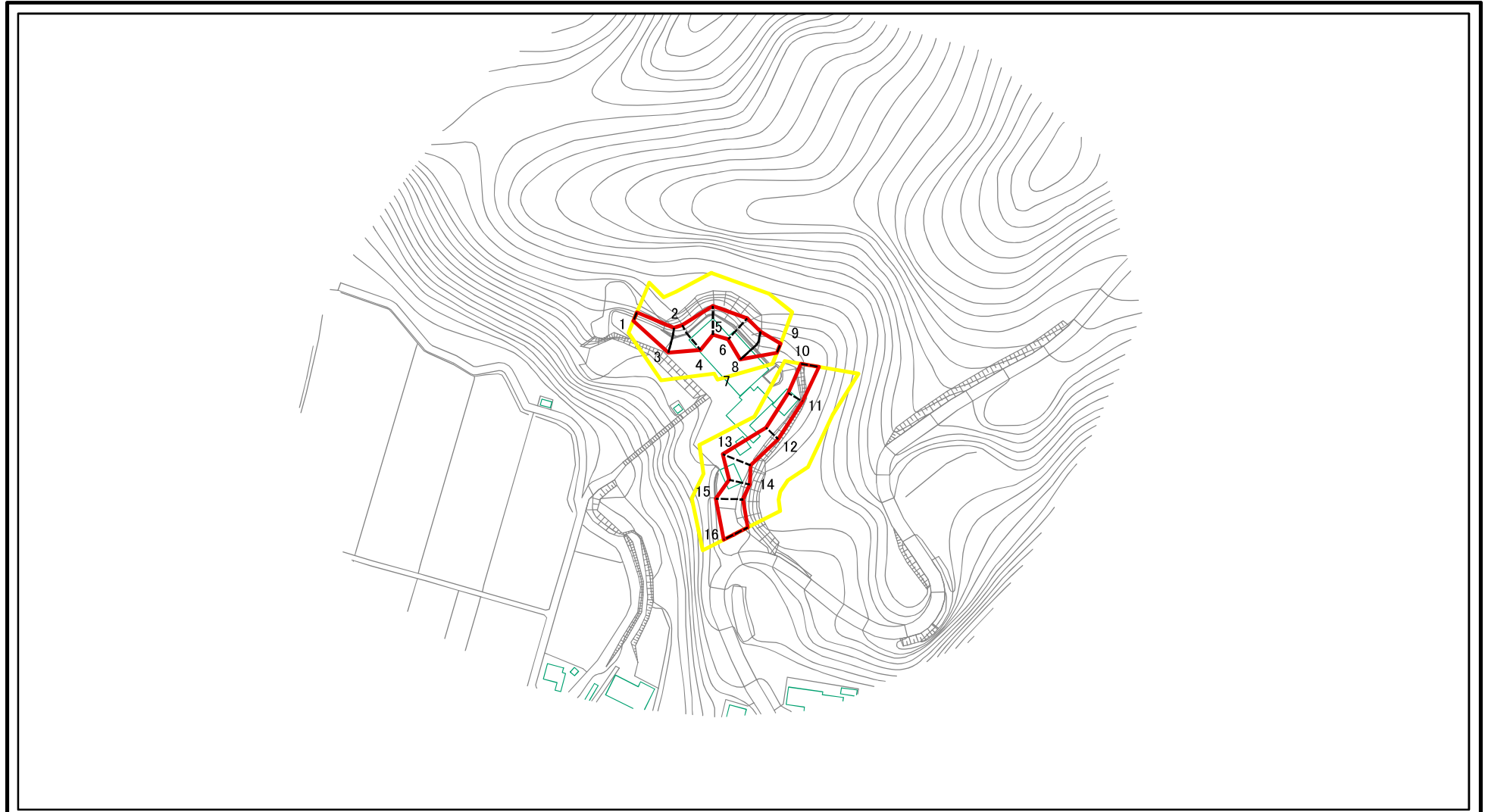


(1/25,000)

様式-1(急) 土砂災害警戒区域・土砂災害特別警戒区域 位置図	自然現象の種類	急傾斜地の崩壊
	箇所番号	II-619
	箇所名	馬場目字門前
	所在地	秋田県南秋田郡五城目町馬場目字門前

この地図は、国土地理院長の承認を得て、同院発行の電子地形図25000及び電子地形図20万を複製したものである。（承認番号 平29情複、第889号）

土砂災害警戒区域等の指定の公示に係る図書(その2)

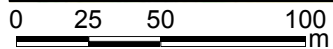
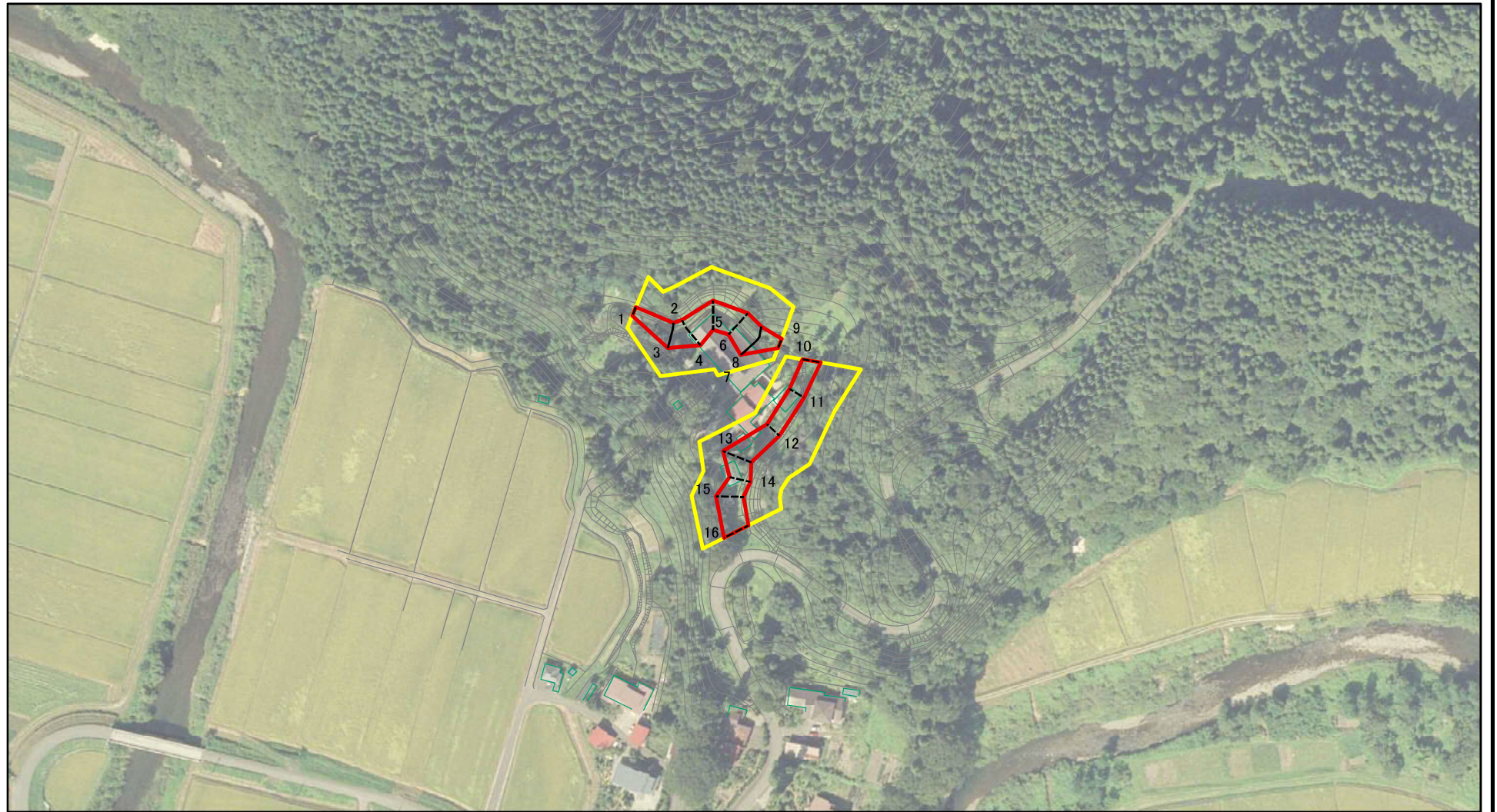


0 25 50 100
m

図中の数字は横断測線番号を示す

様式-2(急) 土砂災害警戒区域・土砂災害特別警戒区域 区域図(その1)	土砂災害防止法施行令第二条の基準に該当する区域		N 縮尺 1:2,500	自然現象の種類	急傾斜地の崩壊	箇所番号	II-619
	土砂災害防止法施行令第三条の基準に該当する区域			告示番号	第178号	箇所名	馬場目字門前
	それ以外の区域			告示年月日	平成30年3月20日	所在地	秋田県南秋田郡五城目町 馬場目字門前
	土砂等の(移動)高さが1m以下の場合、土砂等の移動による力が100kN/mを超える区域						
	土砂等の堆積の高さが3mを超える区域						

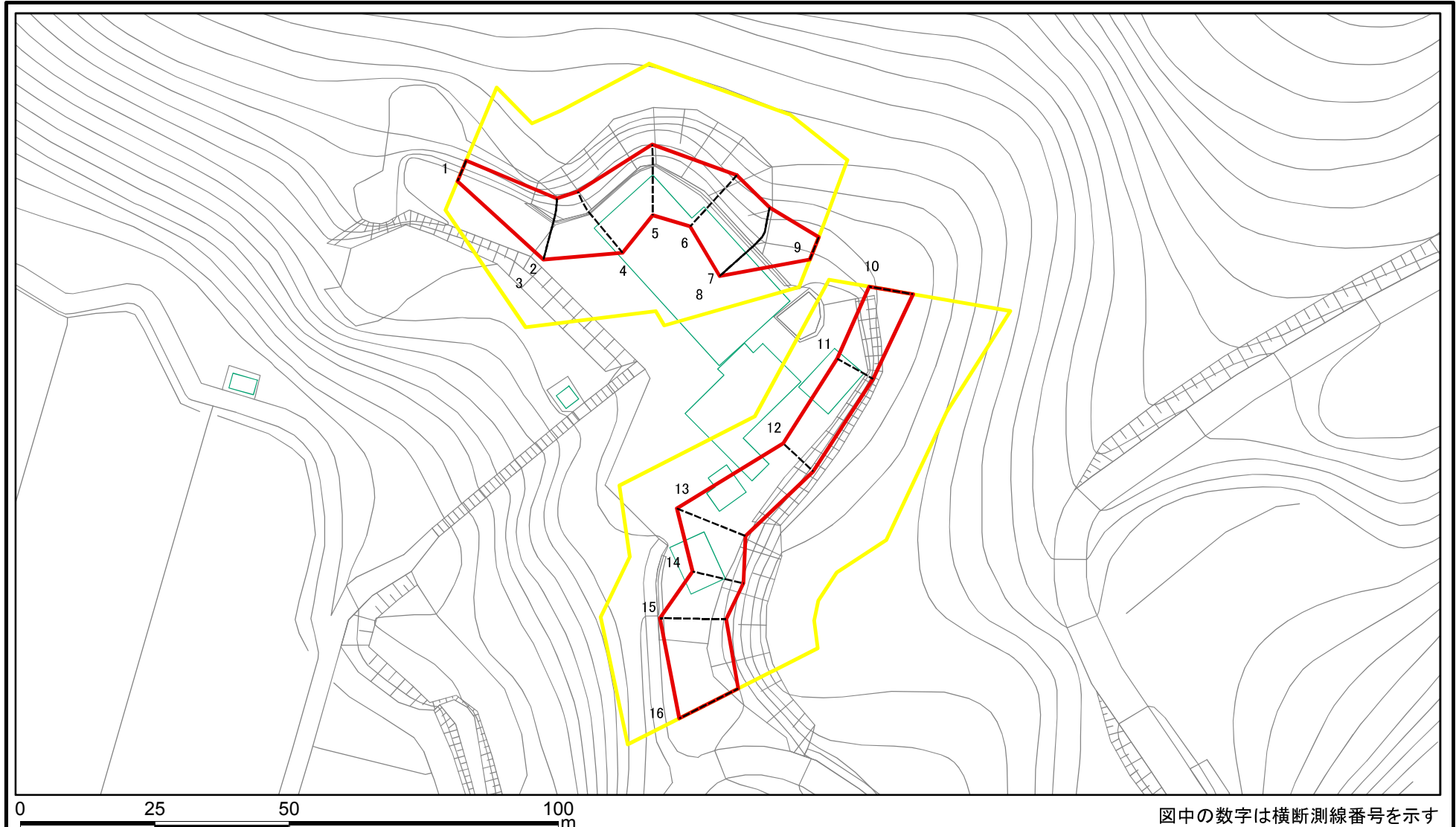
土砂災害警戒区域等の指定の公示に係る図書(その2)



図中の数字は横断測線番号を示す

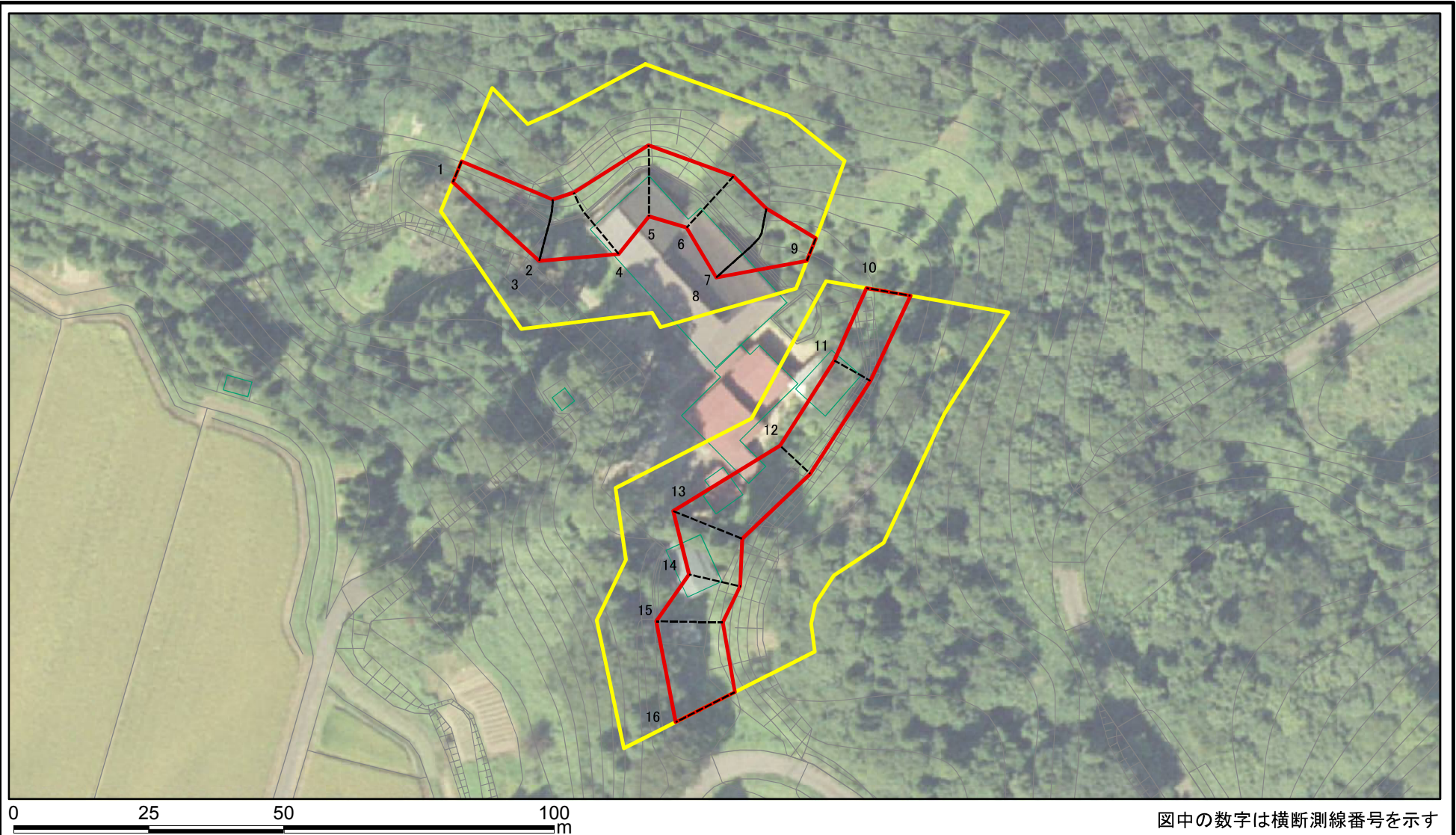
様式-2(急) 土砂災害警戒区域・土砂災害特別警戒区域 区域図(その1)	土砂災害防止法施行令第二条の基準に該当する区域		N 縮尺 1:2,500	自然現象の種類	急傾斜地の崩壊	箇所番号	II-619
	土砂災害防止法施行令第三条の基準に該当する区域			告示番号	第178号	箇所名	馬場目字門前
	土砂等の(移動)高さが1m以下の場合、土砂等の移動による力が100kN/mを超える区域			告示年月日	平成30年3月20日	所在地	秋田県南秋田郡五城目町馬場目字門前
	土砂等の堆積の高さが3mを超える区域						
	それ以外の区域						

土砂災害警戒区域等の指定の公示に係る図書(その2-1)



様式-2-1(急) 土砂災害警戒区域・土砂災害特別警戒区域 区域図(その2)	土砂災害防止法施行令第二条の基準に該当する区域		N 縮尺 1:1,000	自然現象の種類	急傾斜地の崩壊	箇所番号	II-619
	土砂災害防止法施行令第三条の基準に該当する区域	 		告示番号	第178号	箇所名	馬場目字門前
	土砂等の(移動)高さが1m以下の場合、土砂等の移動による力が100kN/m ² を超える区域 土砂等の堆積の高さが3mを超える区域 それ以外の区域			告示年月日	平成30年3月20日	所在地	秋田県南秋田郡五城目町馬場目字門前

土砂災害警戒区域等の指定の公示に係る図書(その2-1)



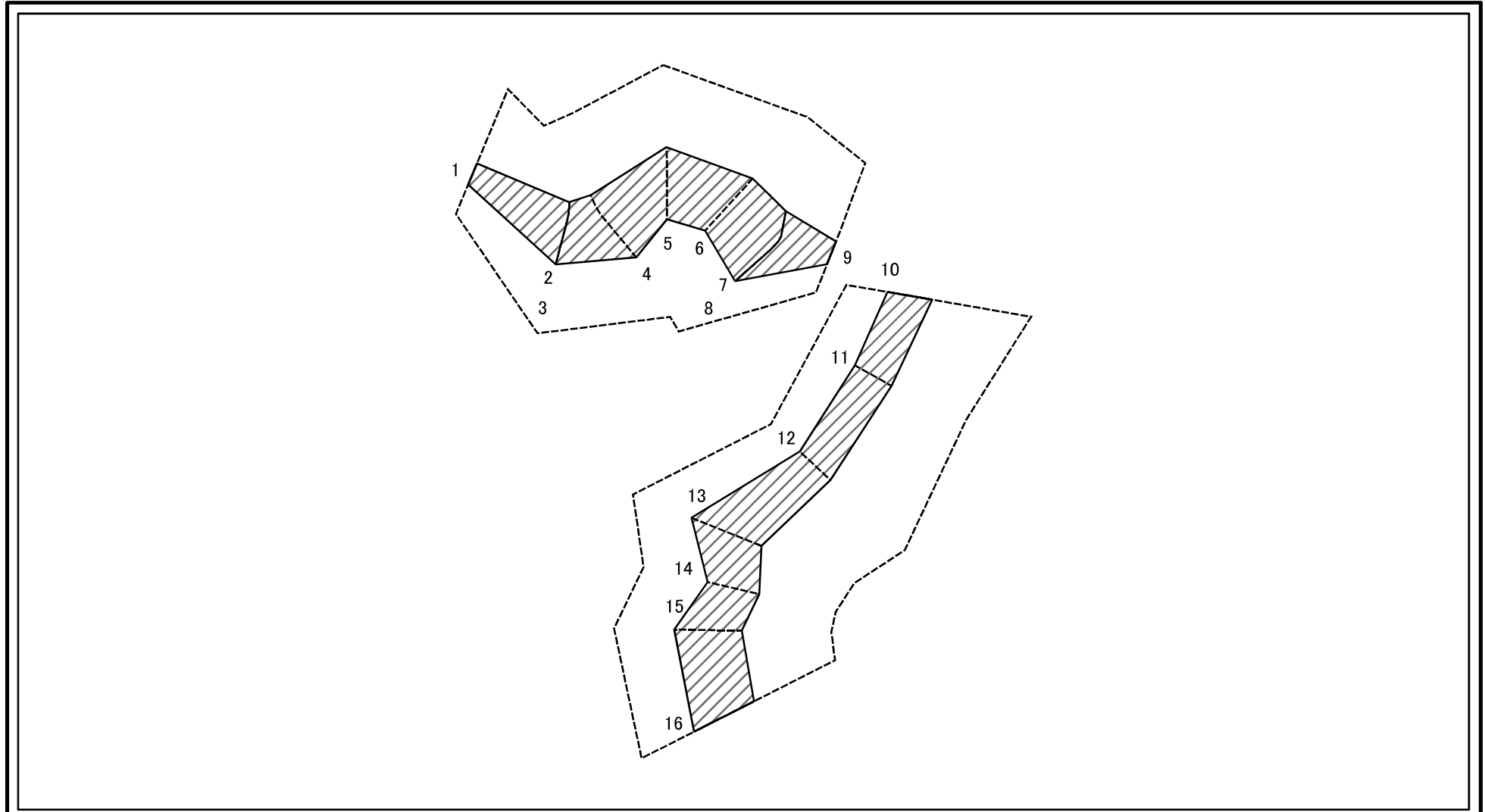
様式-2-1(急)
土砂災害警戒区域・土砂災害特別警戒区域
区域図(その2)

土砂災害防止法施行令第二条の基準に該当する区域	
土砂災害防止法施行令第三条の基準に該当する区域	
それ以外の区域	

N
縮尺
1:1,000

自然現象の種類	急傾斜地の崩壊	箇所番号	II-619
告示番号	第178号	箇所名	馬場目字門前
告示年月日	平成30年3月20日	所在地	秋田県南秋田郡五城目町馬場目字門前

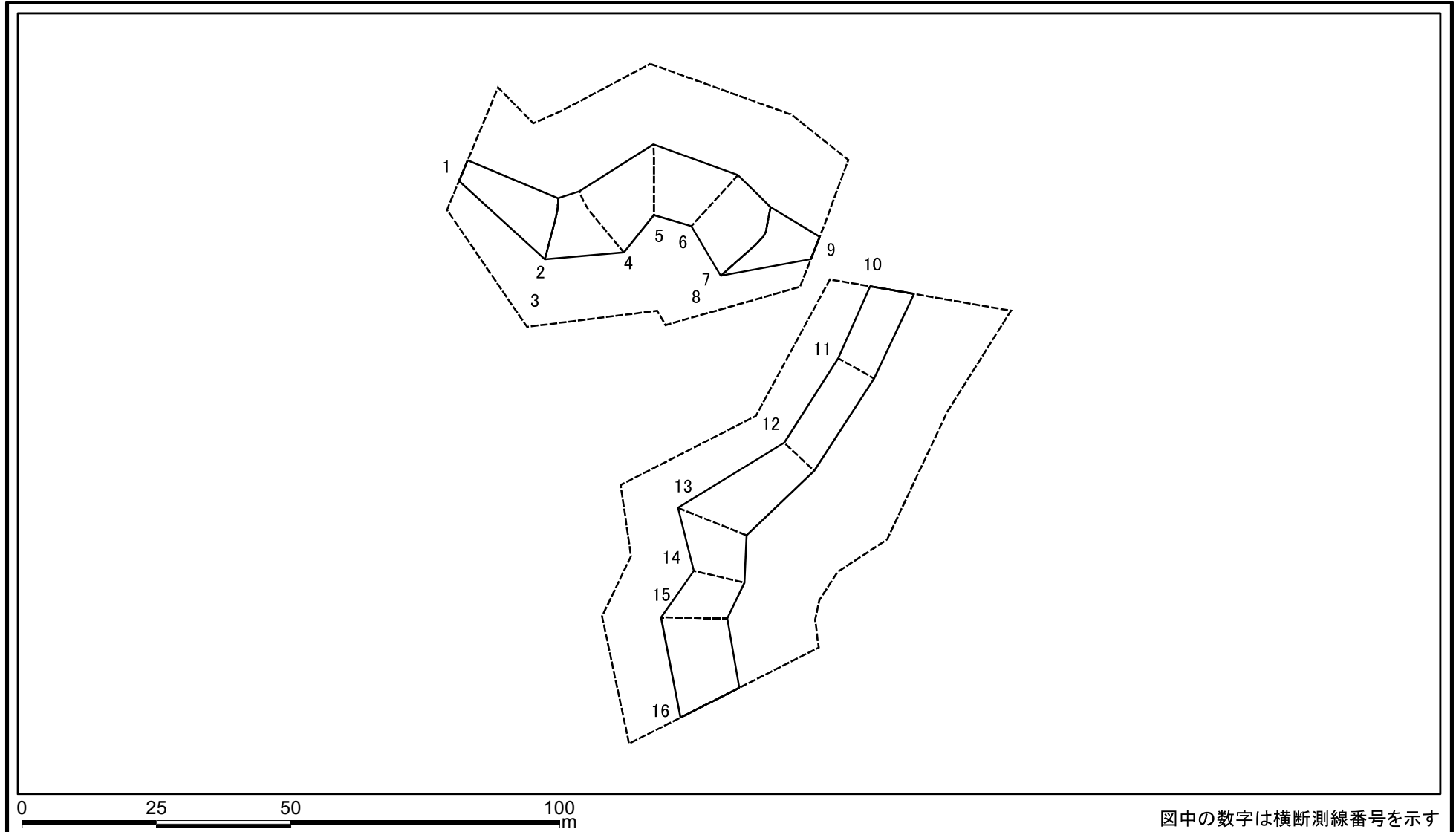
土砂災害警戒区域等の指定の公示に係る図書(その2-2)



図中の数字は横断測線番号を示す

様式-2-2(急) 土砂災害特別警戒区域の区域区分図 (急傾斜地の崩壊に伴う土石等の移動により 建築物の地上部に作用すると想定される力)	土砂災害防止法施行令第二条の基準に該当する区域		N 縮尺 1:1,000	自然現象の種類	急傾斜地の崩壊	箇所番号	II-619
	土砂災害防止法施行令第三条の基準に該当する区域			告示番号	第178号	箇所名	馬場目字門前
	それ以外の区域			告示年月日	平成30年3月20日	所在地	秋田県南秋田郡五城目町 馬場目字門前

土砂災害警戒区域等の指定の公示に係る図書(その2-3)



様式-2-3(急) 土砂災害特別警戒区域の区域区分図 (急傾斜地の崩壊に伴う土石等の堆積により 建築物の地上部に作用すると想定される力)	土砂災害防止法施行令第二条の基準に該当する区域			N 縮尺 1:1,000	自然現象の種類	急傾斜地の崩壊	箇所番号	II-619
	土砂災害防止法施行令第三条の基準に該当する区域	土石等の堆積の高さが3mを超える区域			告示番号	第178号	箇所名	馬場目字門前
		それ以外の区域			告示年月日	平成30年3月20日	所在地	秋田県南秋田郡五城目町 馬場目字門前

土砂災害警戒区域等の指定の公示に係る図書(その3)(案)

(1/1)

横断測線の区間	土石等の移動により建築物の地上部に作用すると想定される力				土石等の堆積により建築物の地上部に作用すると想定される力				横断測線の区間	土石等の移動により建築物の地上部に作用すると想定される力				土石等の堆積により建築物の地上部に作用すると想定される力			
	土石等の(移動)高さが1m以下の場合、土石等の移動による力が100kN/m ² を超える区域		それ以外の区域		土石等の堆積の高さが3mを超える区域		それ以外の区域			土石等の(移動)高さが1m以下の場合、土石等の移動による力が100kN/m ² を超える区域		それ以外の区域		土石等の堆積の高さが3mを超える区域		それ以外の区域	
1 ~ 2	-	-	88.20	1.00	-	-	10.24	2.03	~								
2 ~ 3	-	-	88.20	1.00	-	-	10.20	2.02	~								
3 ~ 4	-	-	99.21	1.00	-	-	10.20	2.02	~								
4 ~ 5	-	-	99.21	1.00	-	-	9.98	1.97	~								
5 ~ 6	-	-	95.06	1.00	-	-	10.11	2.00	~								
6 ~ 7	-	-	97.34	1.00	-	-	10.11	2.00	~								
7 ~ 8	-	-	97.34	1.00	-	-	10.22	2.02	~								
8 ~ 9	-	-	97.34	1.00	-	-	10.22	2.02	~								
9 ~ 10	-	-	-	-	-	-	-	-	~								
10 ~ 11	-	-	70.58	1.00	-	-	9.98	1.98	~								
11 ~ 12	-	-	70.58	1.00	-	-	9.98	1.98	~								
12 ~ 13	-	-	86.79	1.00	-	-	8.07	1.60	~								
13 ~ 14	-	-	86.79	1.00	-	-	10.62	2.10	~								
14 ~ 15	-	-	91.09	1.00	-	-	10.62	2.10	~								
15 ~ 16	-	-	91.09	1.00	-	-	9.02	1.79	~								
~									~								
~									~								
~									~								
~									~								
~									~								
~									~								
~									~								
~									~								
~									~								
~									~								
~									~								

様式-3(急) 建築物の構造の規制に必要な衝撃に関する事項	自然現象の種類	急傾斜地の崩壊	箇所番号	II-619
	告示番号	第178号	箇所名	馬場目字門前
	告示年月日	平成30年3月20日	所在地	秋田県南秋田郡五城目町馬場目字門前