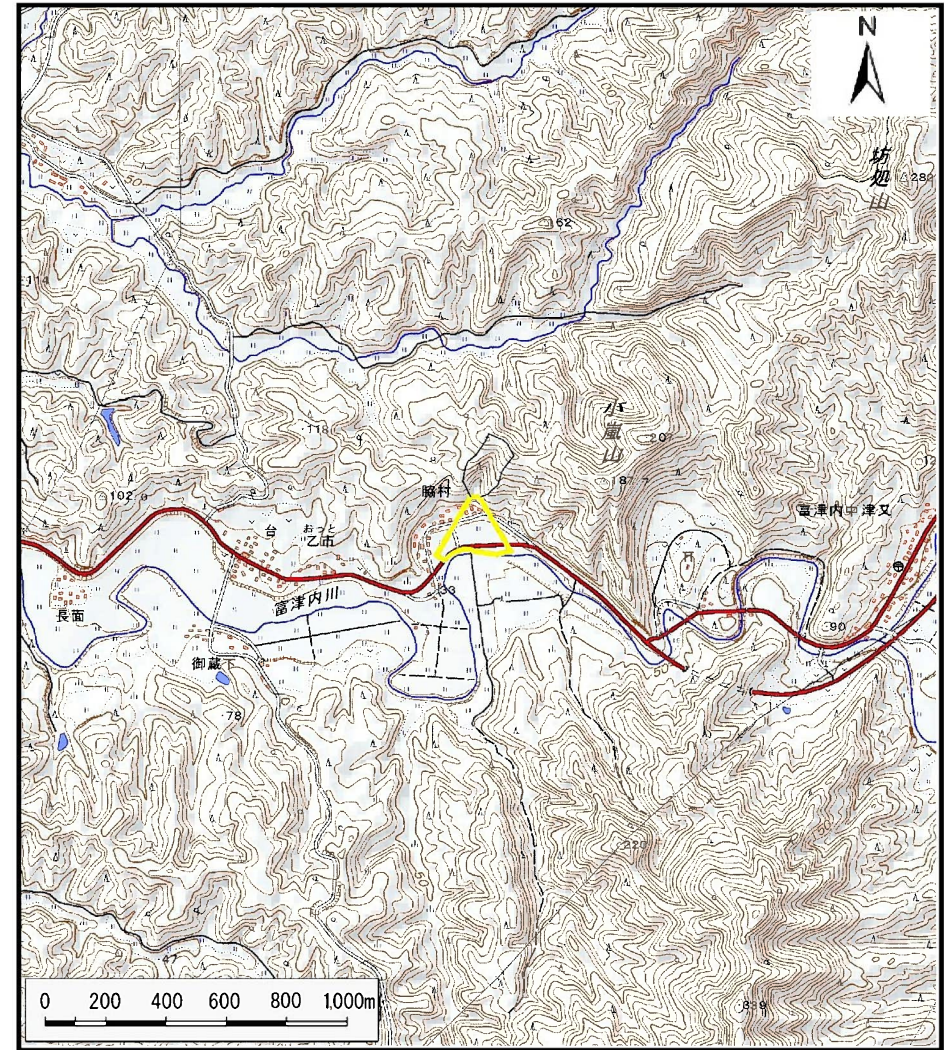


土砂災害警戒区域の指定の公示に係る図書（その1）



(1/200,000)



(1/25,000)

様式-1 (土)
土砂災害警戒区域・土砂災害特別警戒区域 位置図

自然現象の種類	土石流
溪流番号	Ⅱ-1346
溪流名	脇村沢
所在地	秋田県南秋田郡五城目町富津内中津又字山居沢及び中津又

この地図は、国土地理院長の承認を得て、同院発行の電子地形図25000及び電子地形図20万を複製したものである。（承認番号 平28情複、第805号）

土砂災害警戒区域等の指定の公示に係る図書（その2）



0 100m

様式-2 (土)

土砂災害警戒区域・土砂災害特別警戒区域
区域図

土砂災害防止法施行令第二条の基準に該当する区域
(土砂災害警戒区域)



自然現象
の種類

土石流

溪流番号

II-1346

土砂災害防止
法施行令第三
条の基準に該
当する区域
(土砂災害特別
警戒区域)

土石流の高さが1mを超える場合、土石等の
移動による力が50kN/m²を超える区域



土石流の高さが1mを超える場合、土石等の
移動による力が50kN/m²以下の区域



それ以外の区域



縮尺
1:2,500

告示番号

第146号

告示年月日

平成29年3月21日

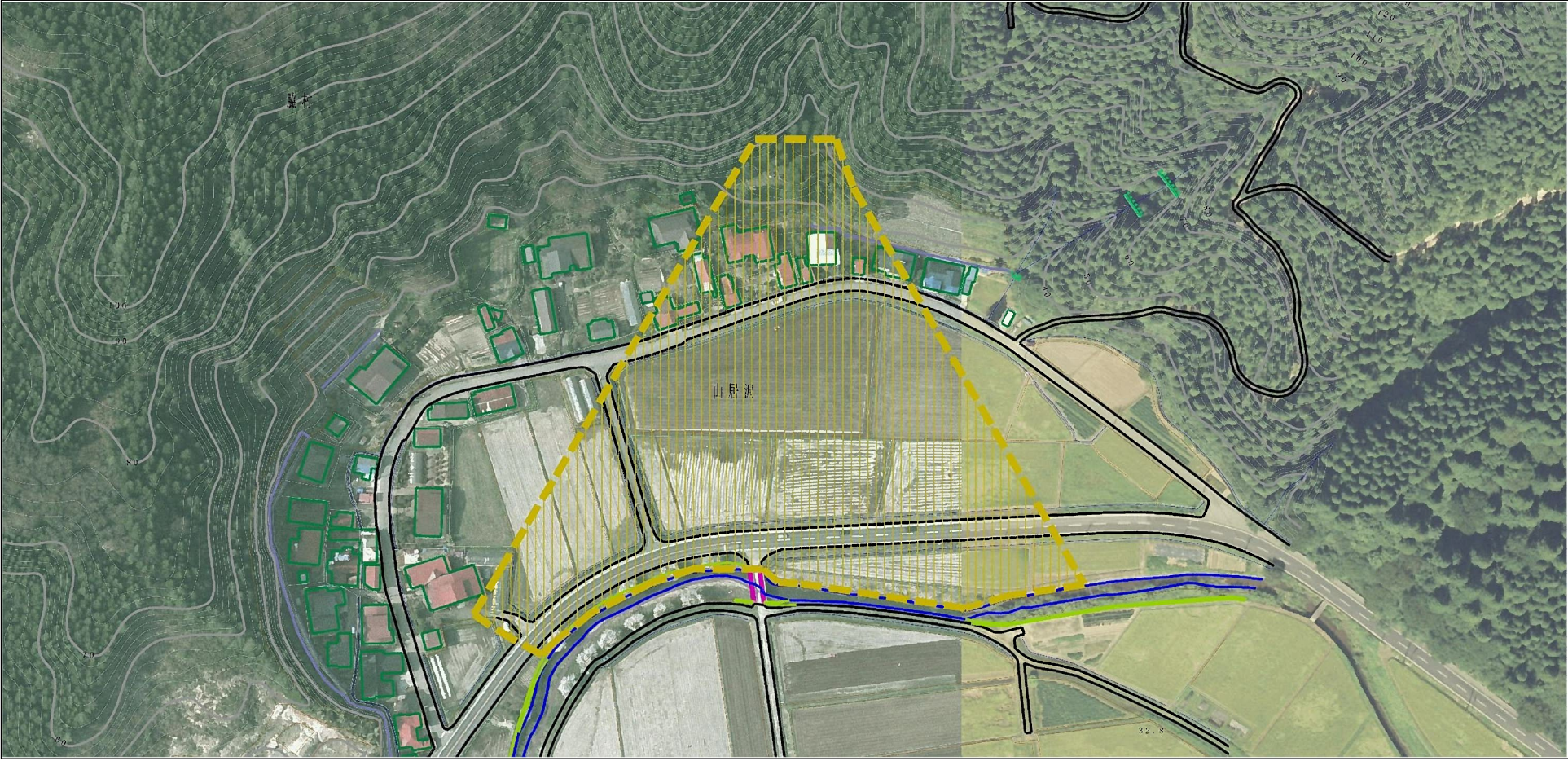
溪流名

脇村沢



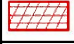

所在地

秋田県南秋田郡五城目町
富津内中津又字山居沢及び中津又

参考資料 (その3)



0 1 × 100m

参考資料	土砂災害防止法施行令第二条の基準に該当する区域 (土砂災害警戒区域)			N ↑ 縮尺 1:2,500	自然現象の種類	土石流	溪流番号	Ⅱ-1346
	土砂災害防止法施行令第三条の基準に該当する区域 (土砂災害特別警戒区域)	土石流の高さが1mを超える場合、土石等の移動による力が50kN/mを超える区域			告示番号	第146号	溪流名	脇村沢
		土石流の高さが1mを超える場合、土石等の移動による力が50kN/m以下の区域		告示年月日	平成29年3月21日	所在地	秋田県南秋田郡五城目町富津内中津又字山居沢及び中津又	
		それ以外の区域						

土砂災害警戒区域等の指定の公示に係る図書(その3)

横断測線の区間	土石流の力(kN/m ²)	土石流の高さ(m)	区分		横断測線の区間	土石流の力(kN/m ²)	土石流の高さ(m)	区分
0~1	16.68	0.34	Y					
1~2	16.50	0.35	Y					
2~3	15.10	0.36	Y					
3~4	11.67	0.33	Y					
4~5	4.98	0.20	Y					
5~6	3.70	0.18	Y					
6~7	2.54	0.16	Y					
7~8	1.58	0.15	Y					
8~9	1.07	0.15	Y					
9~10	0.89	0.15	Y					
10~11	0.63	0.16	Y					

様式-3(土) 建築物の構造の規制に必要な衝撃に関する事項	自然現象の種類	土石流	溪流番号	II-1346
	告示番号	第146号	溪流名	脇村沢
	告示年月日	平成29年3月21日	所在地	秋田県南秋田郡五城目町 富津内中津又字山居沢及び中津又