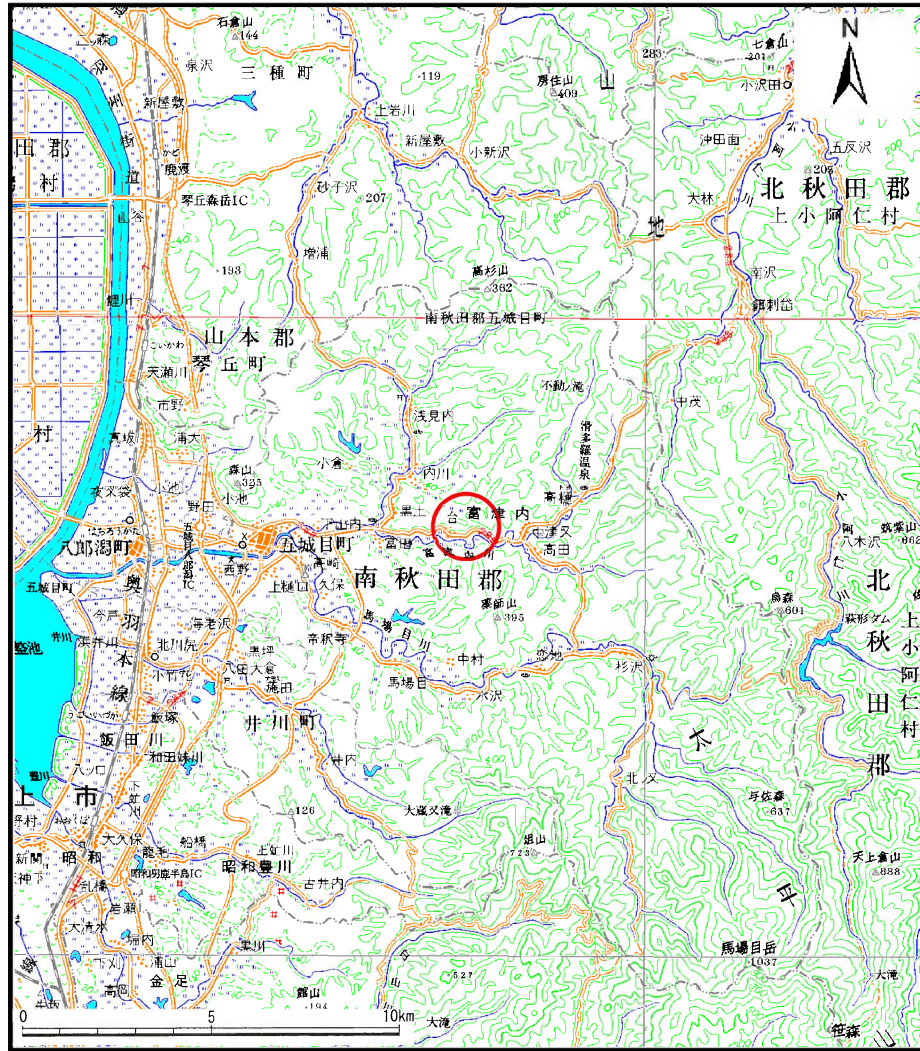
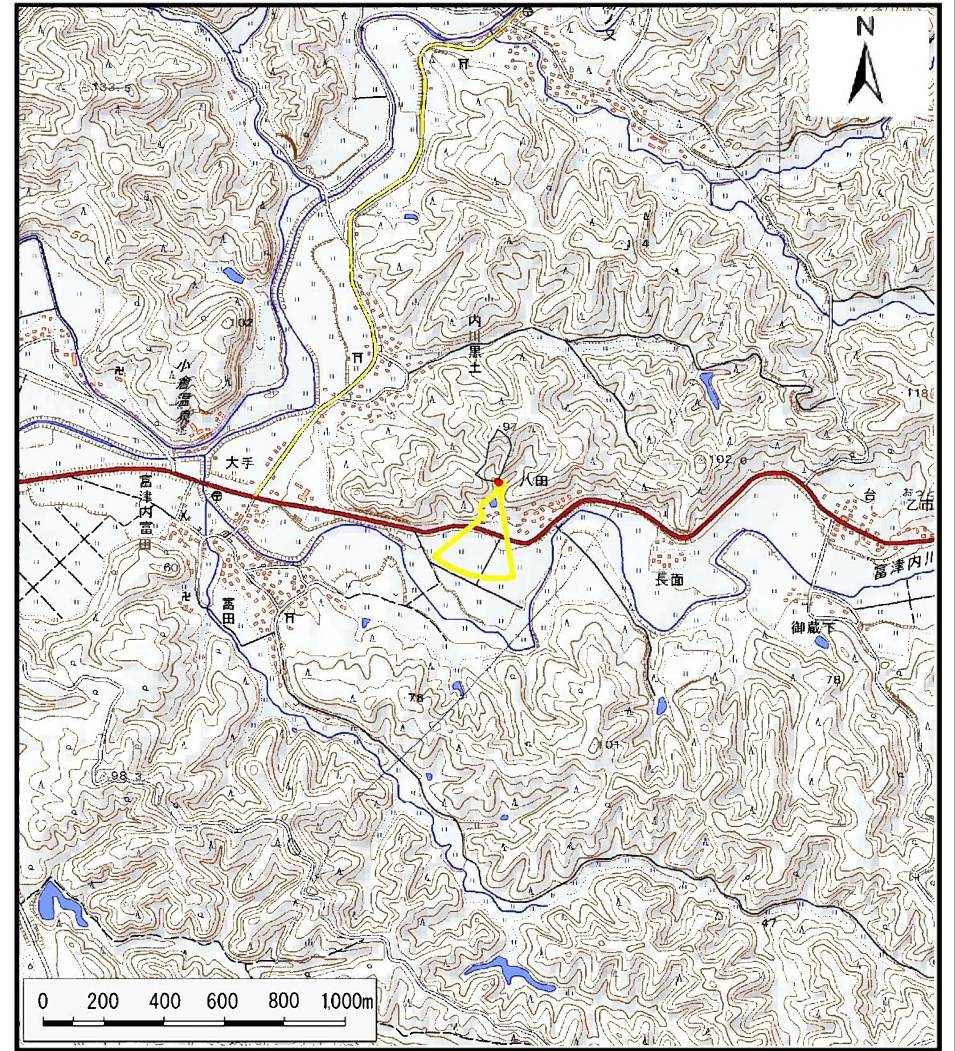


土砂災害警戒区域の指定の公示に係る図書（その1）



(1/200,000)



(1/25,000)

様式-1 (土)
土砂災害警戒区域・土砂災害特別警戒区域 位置図

自然現象の種類

土石流

溪流番号

Ⅱ-1349-2

溪流名

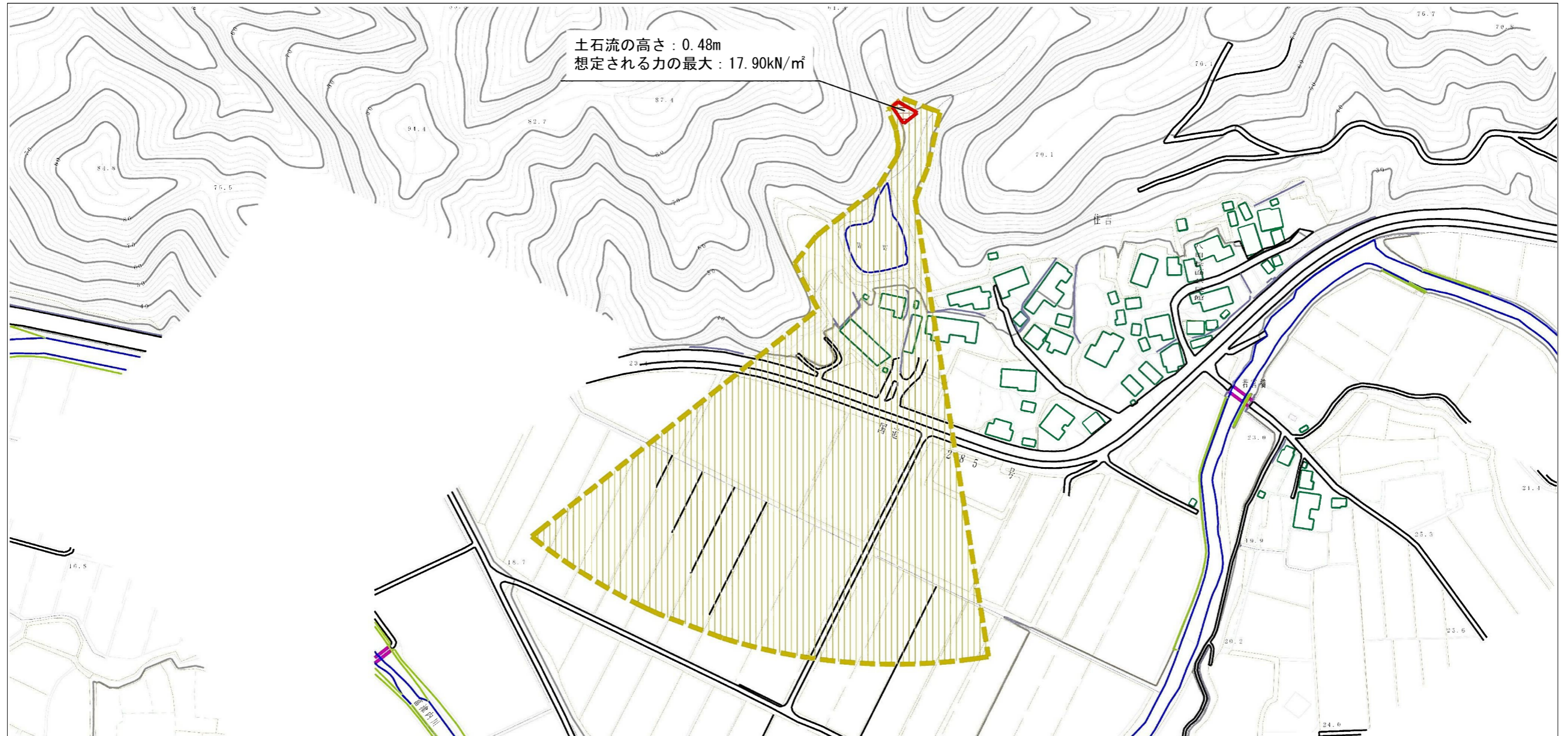
住吉沢2-2

所在地

秋田県南秋田郡五城目町富津内中津又字住吉及び八田川原田尻

この地図は、国土地理院長の承認を得て、同院発行の電子地形図25000及び電子地形図20万を複製したものである。（承認番号 平28情複、第805号）

土砂災害警戒区域等の指定の公示に係る図書（その2）



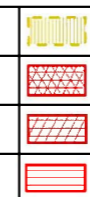
様式-2（土）

土砂災害警戒区域・土砂災害特別警戒区域
区域図

土砂災害防止法施行令第二条の基準に該当する区域
(土砂災害警戒区域)

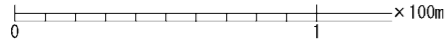
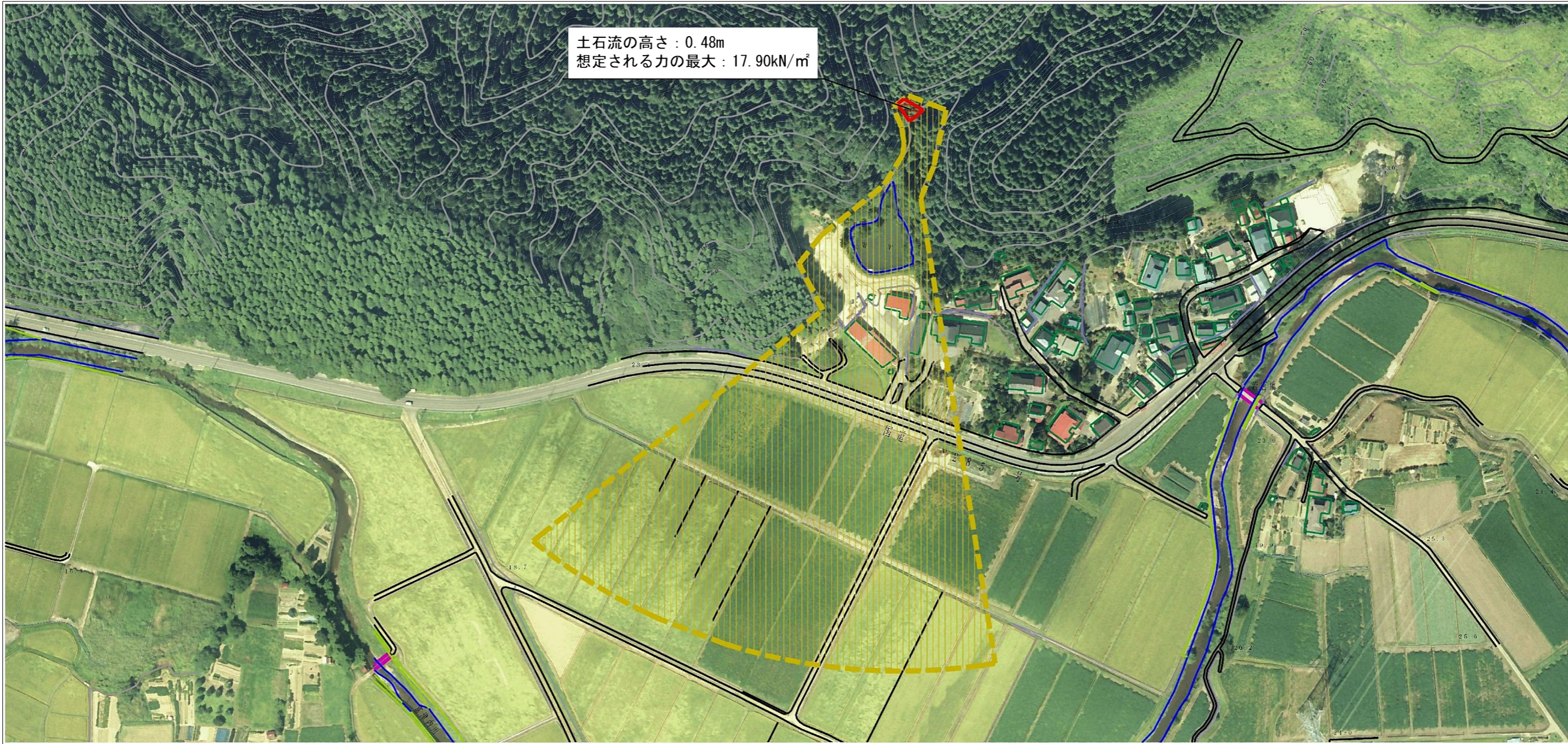
土砂災害防止法施行令第三条の基準に該当する区域
(土砂災害特別警戒区域)

それ以外の区域



自然現象の種類	土石流	溪流番号	II-1349-2
告示番号	第145号	溪流名	住吉沢2-2
告示年月日	平成29年3月21日	所在地	秋田県南秋田郡五城目町富津内中津文字住吉及び八田川原田尻

参考資料 (その3)



参考資料	土砂災害防止法施行令第二条の基準に該当する区域 (土砂災害警戒区域)		N 縮尺 1:2,500	自然現象の種類	土石流	溪流番号	II-1349-2	
	土砂災害防止法施行令第三条の基準に該当する区域 (土砂災害特別警戒区域)			告示番号	第145号	溪流名	住吉沢2-2	
	土砂流の高さが1mを超える場合、土石等の移動による力が50kN/mを超える区域			告示年月日	平成29年3月21日	所在地	秋田県南秋田郡五城目町富津内中津文字住吉及び八田川原田尻	
	土砂流の高さが1mを超える場合、土石等の移動による力が50kN/m以下の区域							
	それ以外の区域							

