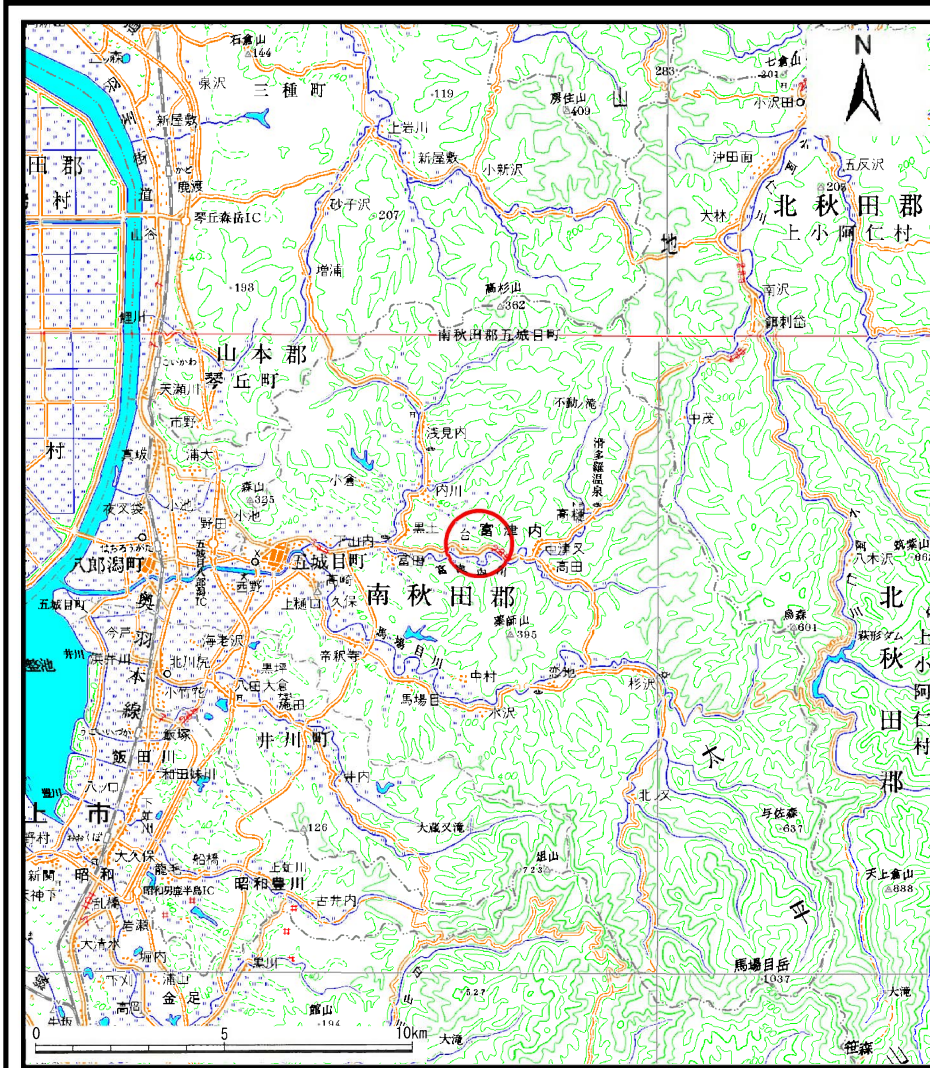
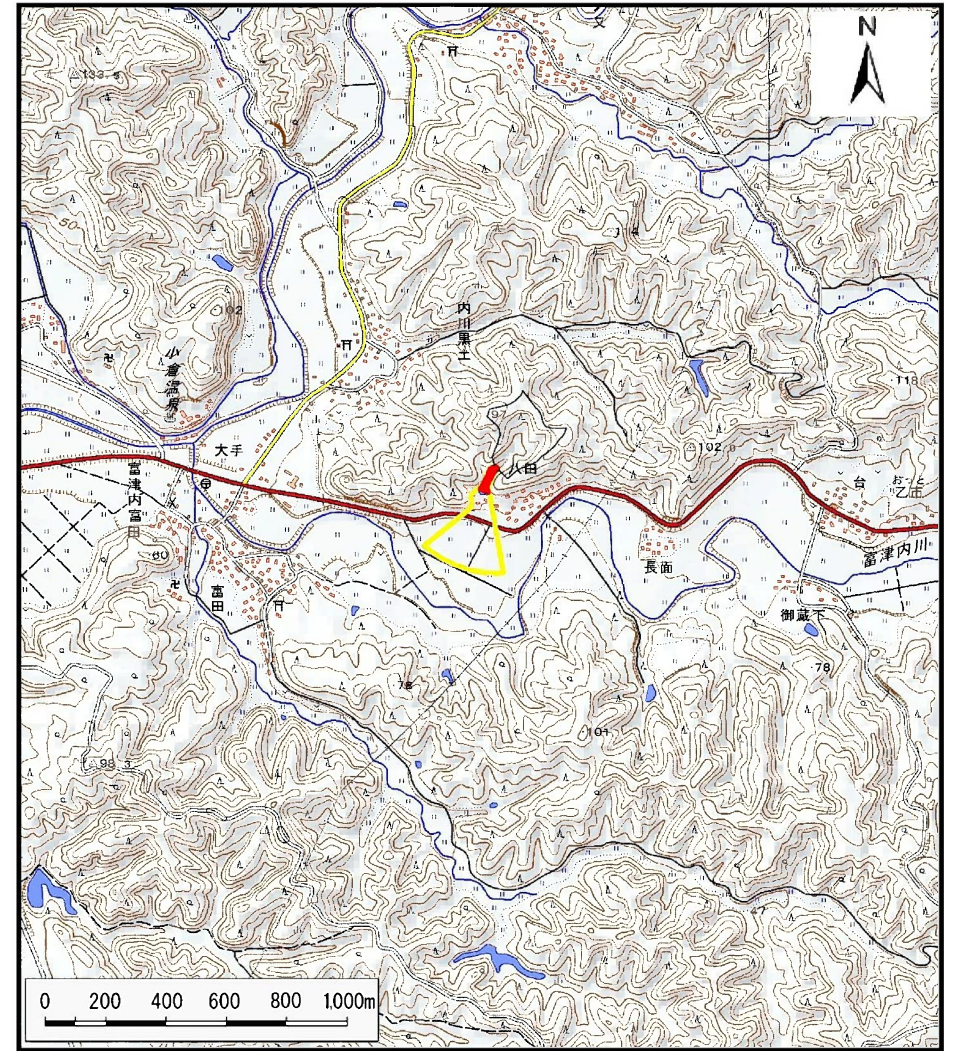


# 土砂災害警戒区域の指定の公示に係る図書（その1）



(1/200,000)



(1/25,000)

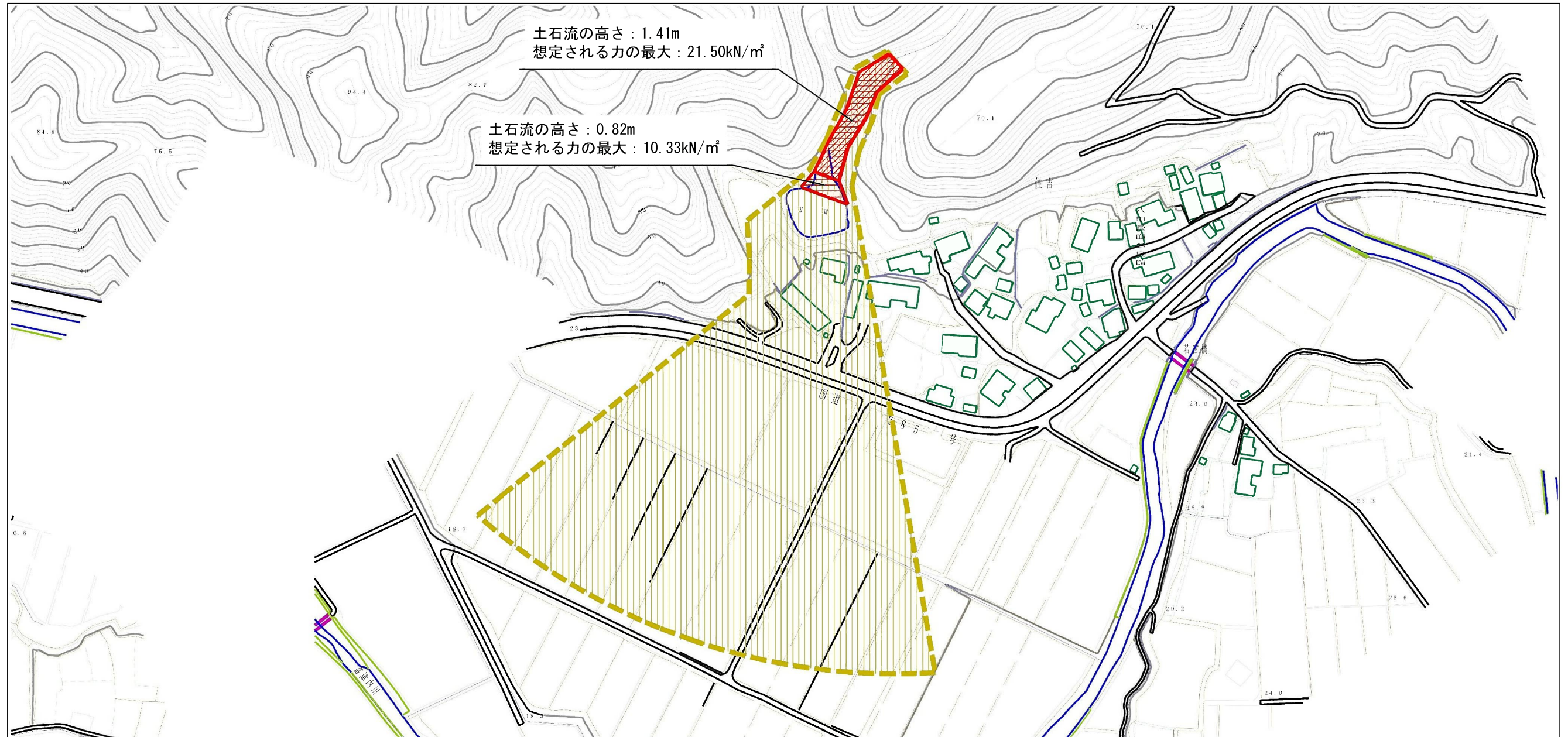
様式-1 (土)  
土砂災害警戒区域・土砂災害特別警戒区域 位置図

自然現象の種類	土石流
溪流番号	Ⅱ-1349-1
溪流名	住吉沢2-1
所在地	秋田県南秋田郡五城目町富津内中津又字住吉及び八田川原田尻

この地図は、国土地理院長の承認を得て、同院発行の電子地形図25000及び電子地形図20万を複製したものである。（承認番号 平28情複、第805号）



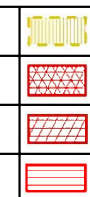
# 土砂災害警戒区域等の指定の公示に係る図書（その2）



様式-2（土）

土砂災害警戒区域・土砂災害特別警戒区域  
区域図

土砂災害防止法施行令第二条の基準に該当する区域  
(土砂災害警戒区域)



縮尺  
1:2,500

自然現象  
の種類  
土石流

告示番号  
第145号

告示年月日  
平成29年3月21日

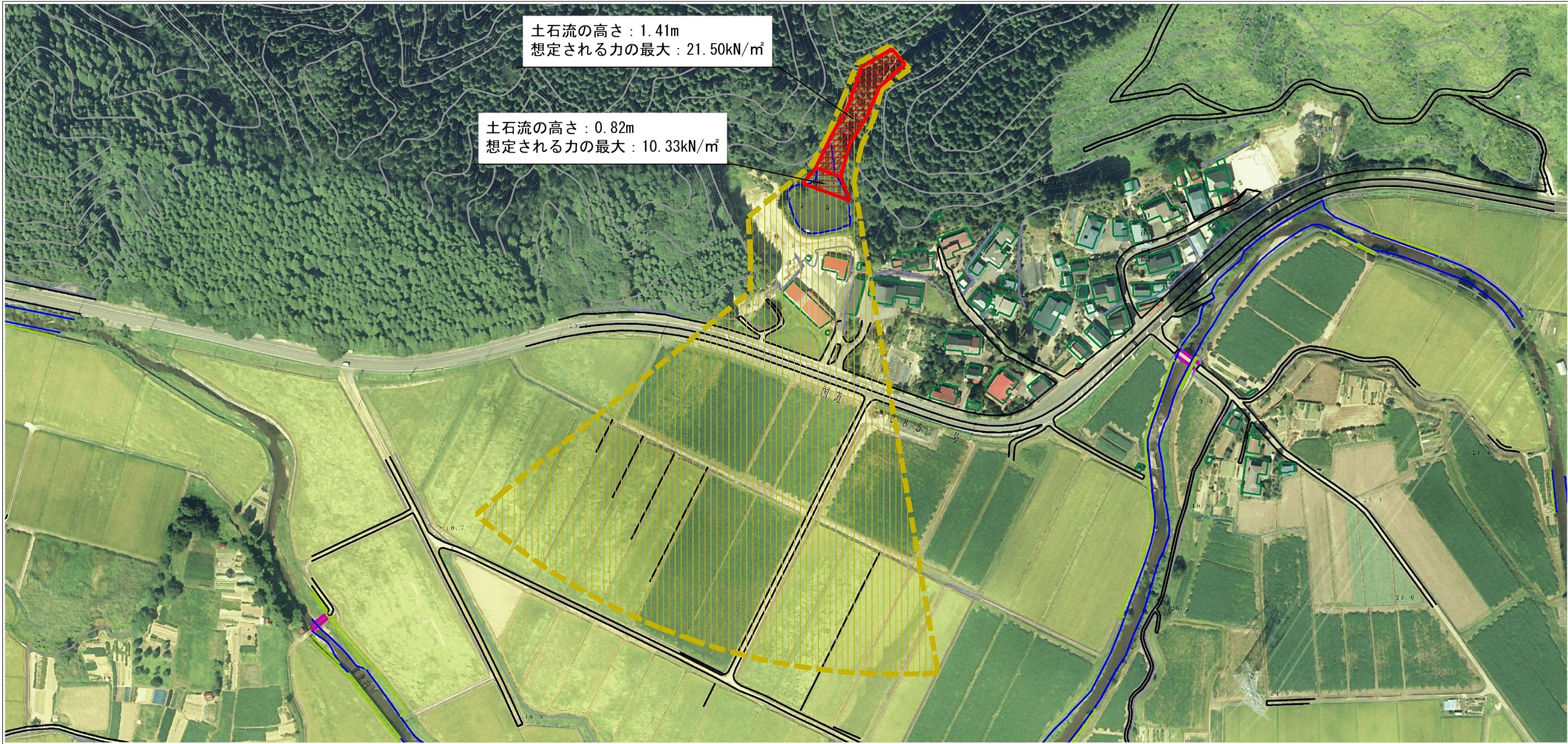
溪流番号  
II-1349-1

溪流名  
住吉沢2-1

所在地  
秋田県南秋田郡五城目町富津内中津又  
字住吉及び八田川原田尻



参考資料 (その3)



参考資料	土砂災害防止法施行令第二条の基準に該当する区域 (土砂災害警戒区域)		N 縮尺 1:2,500	自然現象の種類	土石流	溪流番号	II-1349-1	
	土砂災害防止法施行令第三条の基準に該当する区域 (土砂災害特別警戒区域)			告示番号	第145号	溪流名	住吉沢2-1	
	土砂流の高さが1mを超える場合、土石等の移動による力が50kN/m <sup>2</sup> を超える区域			告示年月日	平成29年3月21日	所在地	秋田県南秋田郡五城目町富津内中津又字住吉及び八田川原田尻	
	土砂流の高さが1mを超える場合、土石等の移動による力が50kN/m <sup>2</sup> 以下の区域							
	それ以外の区域							



## 土砂災害警戒区域等の指定の公示に係る図書(その3)

横断測線の区間	土石流の力(kN/m <sup>2</sup> )	土石流の高さ(m)	区分	横断測線の区間	土石流の力(kN/m <sup>2</sup> )	土石流の高さ(m)	区分
0~1	18.02	1.19	R				
1~2	19.96	1.36	R				
2~3	21.50	1.41	R				
3~4	17.97	1.17	R				
4~5	10.33	0.82	R				
5~6	9.03	0.77	Y				
6~7	7.74	0.79	Y				
7~8	7.19	0.80	Y				
8~9	7.70	0.77	Y				
9~10	7.83	0.77	Y				
10~11	7.78	0.77	Y				
11~12	7.07	0.80	Y				
12~13	6.64	0.81	Y				
13~14	5.98	0.83	Y				
14~15	4.67	0.89	Y				
15~16	4.67	0.89	Y				
16~17	5.04	0.86	Y				
17~18	4.79	0.88	Y				
18~19	3.48	0.99	Y				
19~20	2.95	1.06	Y				

様式-3(土) 建築物の構造の規制に必要な衝撃に関する事項	自然現象の種類	土石流	溪流番号	II-1349-1
	告示番号	第145号	溪流名	住吉沢2-1
	告示年月日	平成29年3月21日	所在地	秋田県南秋田郡五城目町富津内中津又 字住吉及び八田川原田尻