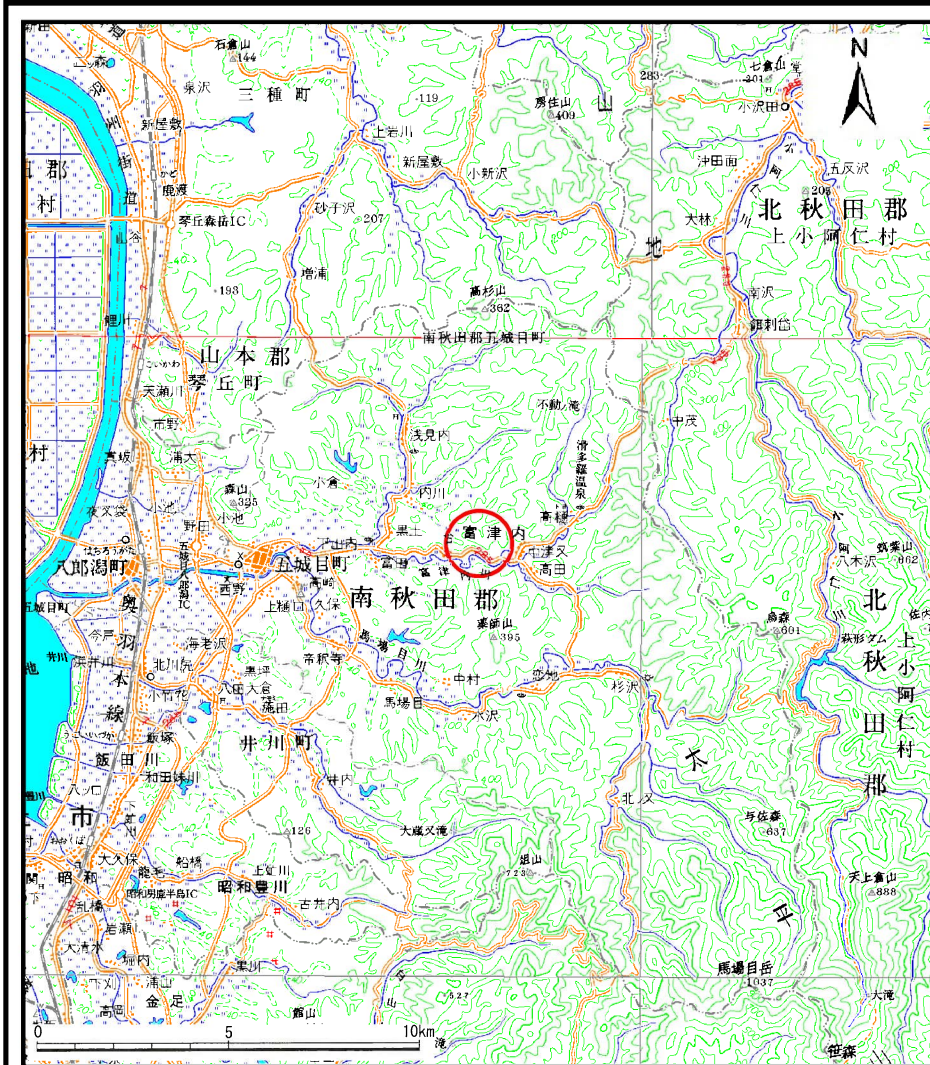
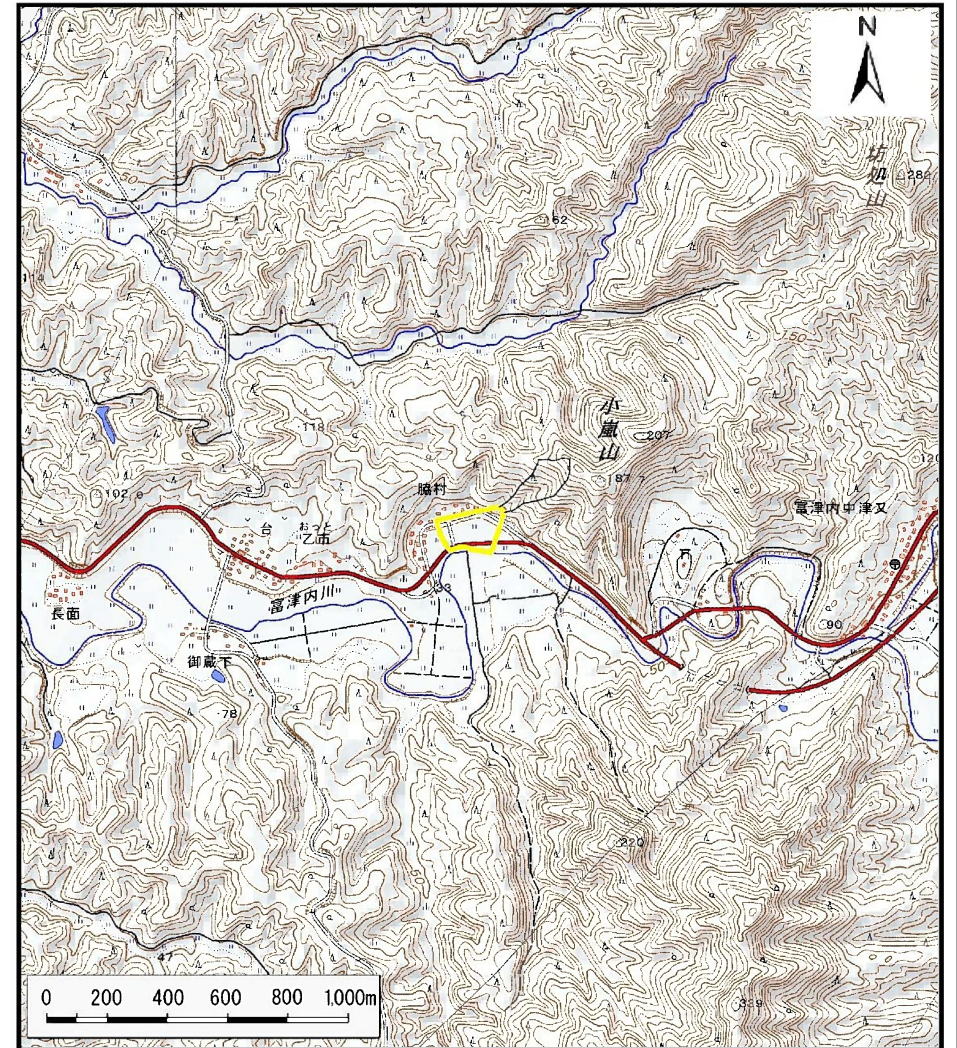


土砂災害警戒区域の指定の公示に係る図書（その1）



(1/200,000)



(1/25,000)

様式-1 (土)
土砂災害警戒区域 位置図

自然現象の種類	土石流
溪流番号	II-1345-1
溪流名	山居沢沢-1
所在地	秋田県南秋田郡五城目町富津内中津又字山居沢及び中津又

この地図は、国土地理院長の承認を得て、同院発行の電子地形図25000及び電子地形図20万を複製したものである。（承認番号 平28情複、第805号）

土砂災害警戒区域等の指定の公示に係る図書（その2）



0 100m

様式-2 (土)

土砂災害警戒区域 区域図

土砂災害防止法施行令第二条の基準に該当する区域
(土砂災害警戒区域)



縮尺
1:2,500

自然現象
の種類

土石流

溪流番号

Ⅱ-1345-1

告示番号

第145号

溪流名

山居沢沢-1

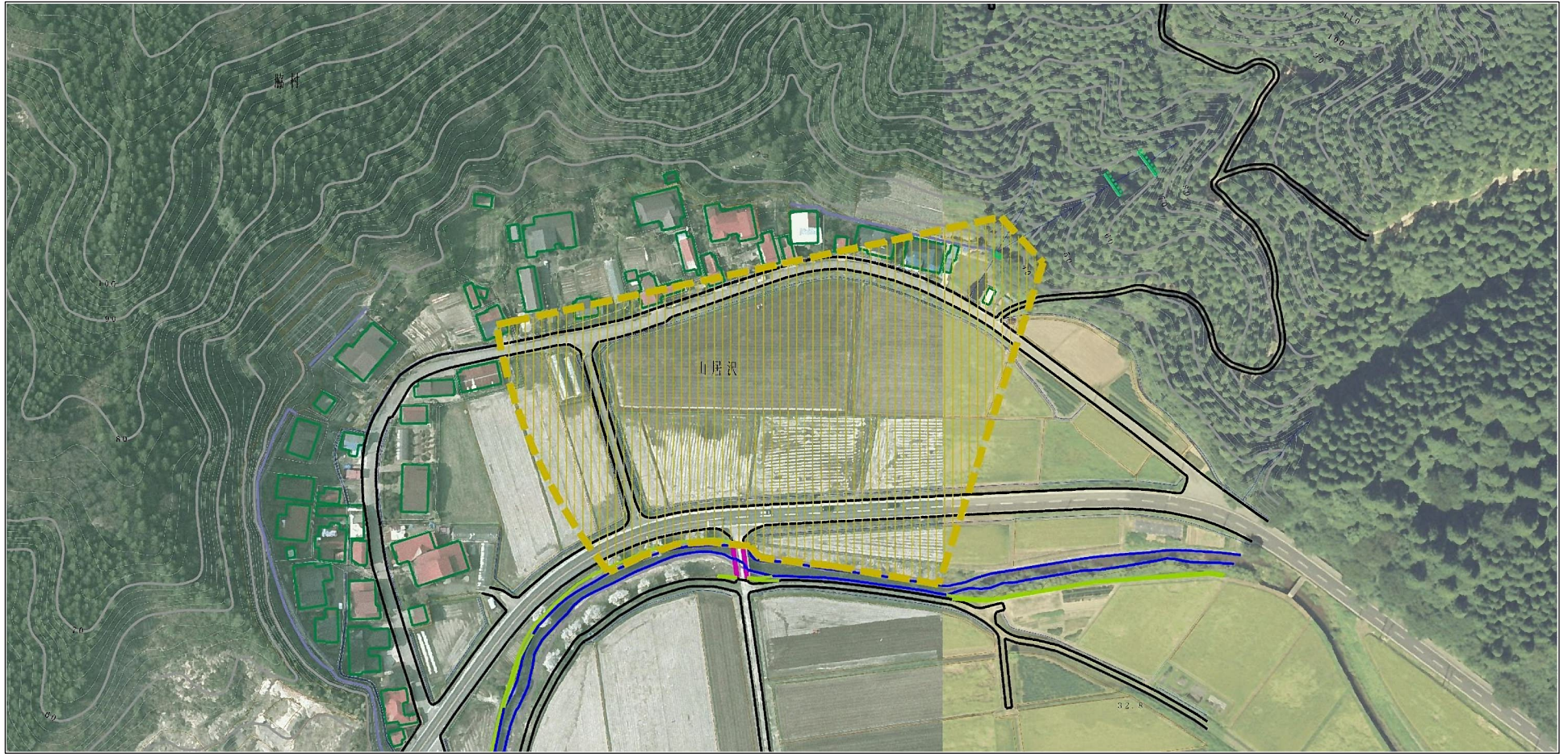
告示年月日

平成29年3月21日

所在地

秋田県南秋田郡五城目町
富津内中津又字山居沢及び中津又

参考資料 (その3)



0 1 × 100m

参考資料

土砂災害防止法施行令第二条の基準に該当する区域
(土砂災害警戒区域)



縮尺
1:2,500

自然現象の種類	土石流	溪流番号	Ⅱ-1345-1
告示番号	第145号	溪流名	山居沢沢-1
告示年月日	平成29年3月21日	所在地	秋田県南秋田郡五城目町 富津内中津又字山居沢及び中津又

