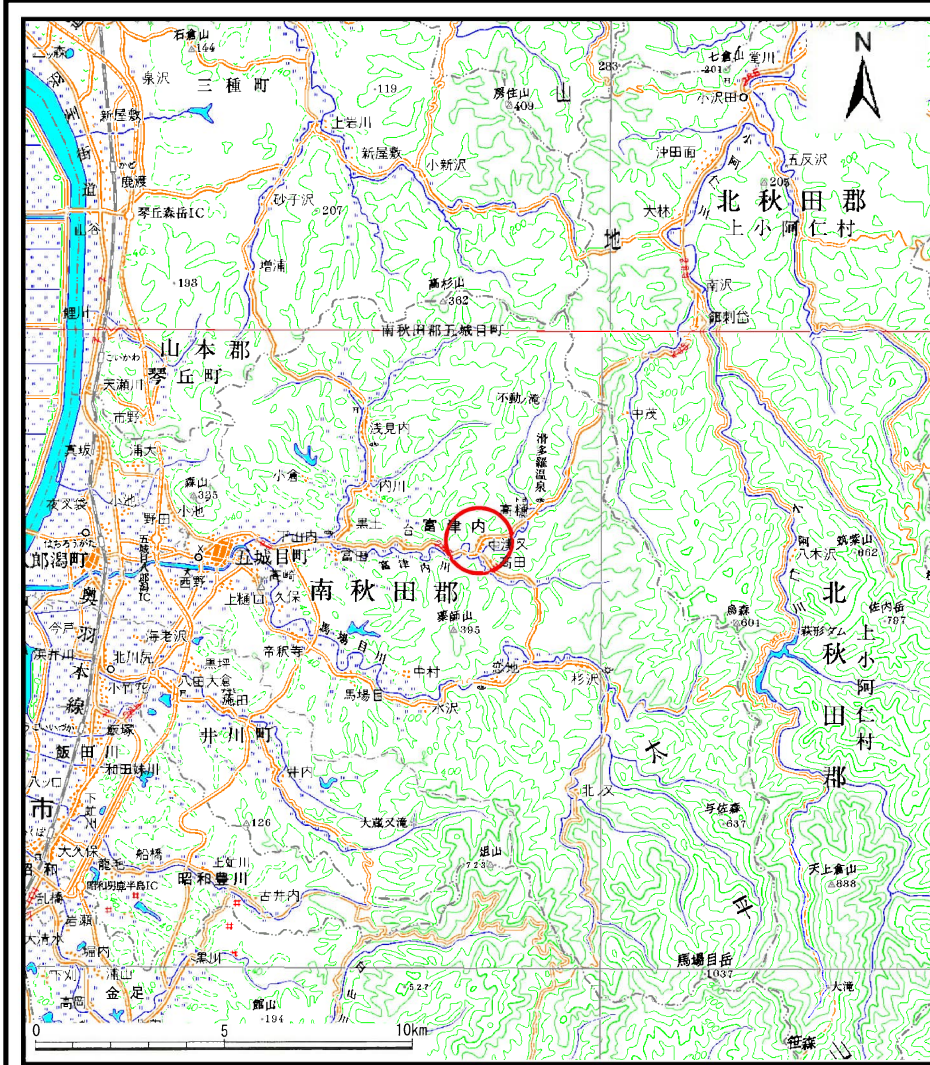
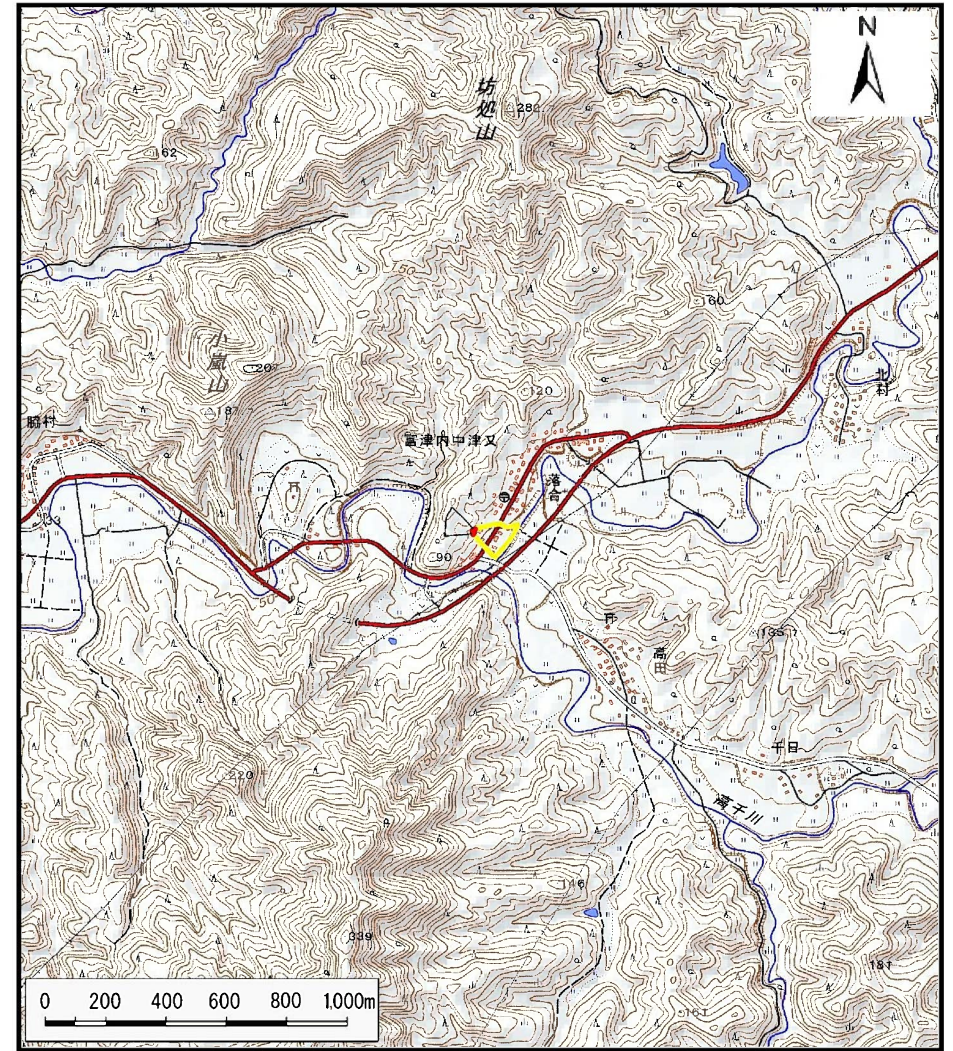


土砂災害警戒区域の指定の公示に係る図書（その1）



(1/200,000)



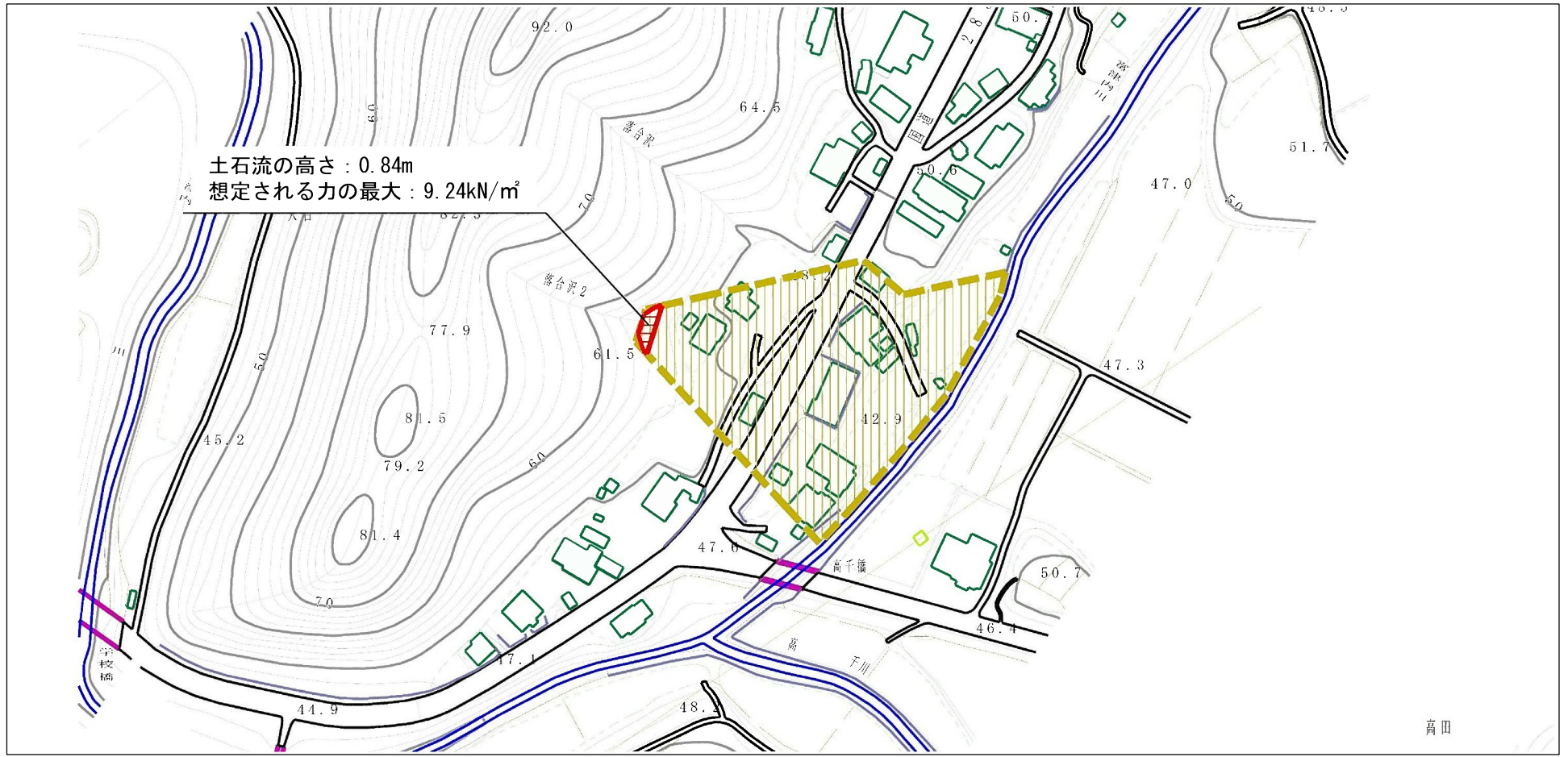
(1/25,000)

様式-1 (土)
土砂災害警戒区域・土砂災害特別警戒区域 位置図

自然現象の種類	土石流
溪流番号	II-1340
溪流名	落合沢2
所在地	秋田県南秋田郡五城目町富津内中津又字落合

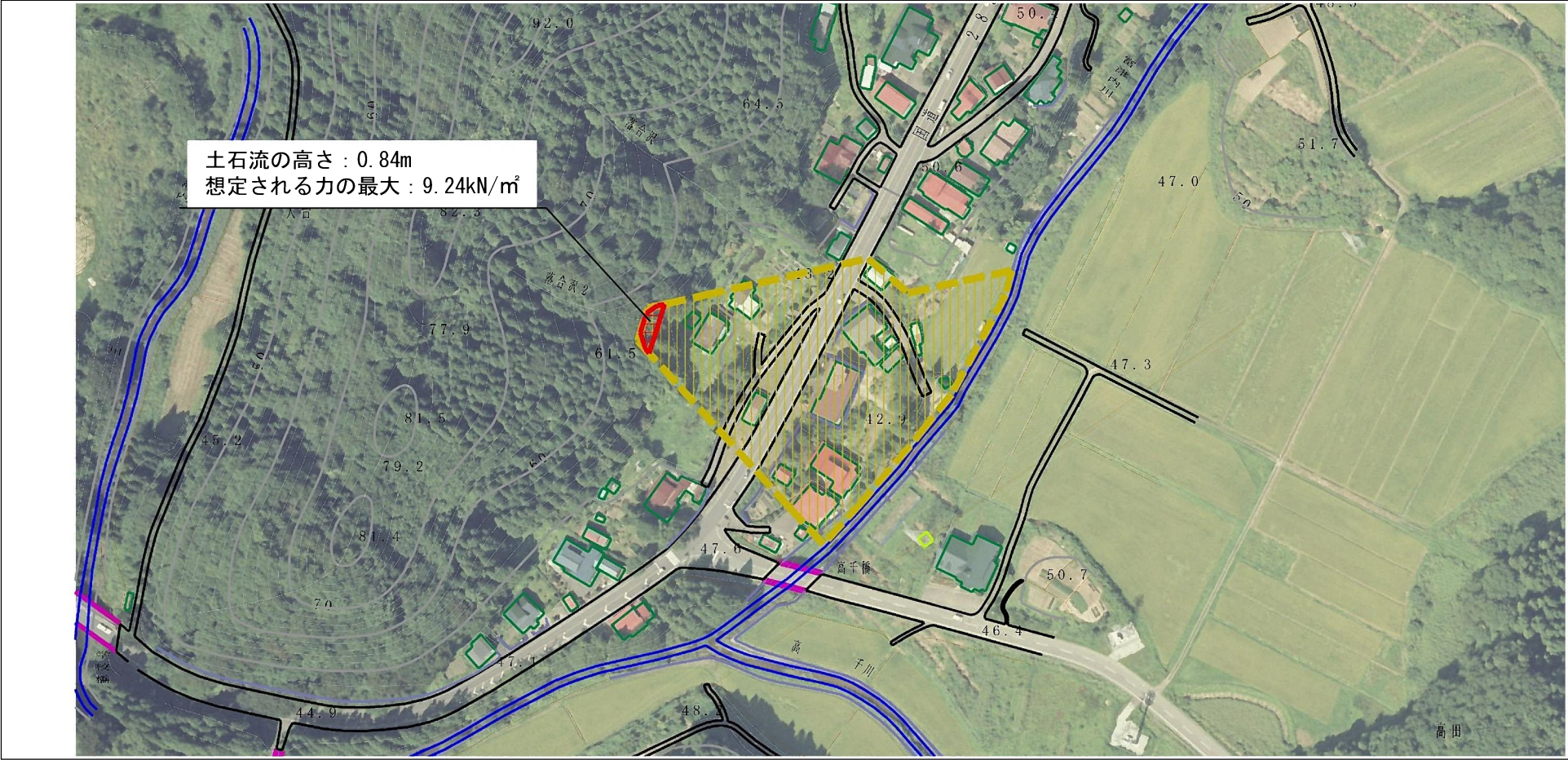
この地図は、国土地理院長の承認を得て、同院発行の電子地形図25000及び電子地形図20万を複製したものである。（承認番号 平28情複、第805号）

土砂災害警戒区域等の指定の公示に係る図書（その2）





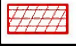

様式-2 (土) 土砂災害警戒区域・土砂災害特別警戒区域 区域図	土砂災害防止法施行令第二条の基準に該当する区域 (土砂災害警戒区域)			N 縮尺 1:2,500	自然現象の種類	土石流	溪流番号	Ⅱ-1340
	土砂災害防止法施行令第三条の基準に該当する区域 (土砂災害特別警戒区域)	土石流の高さが1mを超える場合、土石等の移動による力が50kN/mを超える区域			告示番号	第145号	溪流名	落合沢2
		土石流の高さが1mを超える場合、土石等の移動による力が50kN/m以下の区域		告示年月日	平成29年3月21日	所在地	秋田県南秋田郡五城目町富津内中津又字落合	
		それ以外の区域						

参考資料 (その3)



0 1 ×100m

参考資料

参考資料	土砂災害防止法施行令第二条の基準に該当する区域 (土砂災害警戒区域)			N ↑ 縮尺 1:2,500	自然現象の種類	土石流	溪流番号	Ⅱ-1340
	土砂災害防止法施行令第三条の基準に該当する区域 (土砂災害特別警戒区域)	土石流の高さが1mを超える場合、土石等の移動による力が50kN/mを超える区域			告示番号	第145号	溪流名	落合沢2
		土石流の高さが1mを超える場合、土石等の移動による力が50kN/m以下の区域		告示年月日	平成29年3月21日	所在地	秋田県南秋田郡五城目町富津内中津又字落合	
		それ以外の区域						

土砂災害警戒区域等の指定の公示に係る図書(その3)

横断測線の区間	土石流の力(kN/m ²)	土石流の高さ(m)	区分		横断測線の区間	土石流の力(kN/m ²)	土石流の高さ(m)	区分
0~1	9.24	0.84	R					
1~2	8.61	0.72	Y					
2~3	8.86	0.71	Y					
3~4	9.30	0.69	Y					
4~5	9.35	0.69	Y					
5~6	10.42	0.66	Y					
6~7	10.71	0.65	Y					
7~8	9.45	0.69	Y					
8~9	8.26	0.74	Y					
9~10	6.19	0.80	Y					
10~11	4.24	0.89	Y					

<p>様式-3(土) 建築物の構造の規制に必要な衝撃に関する事項</p>	自然現象の種類	土石流	溪流番号	II-1340
	告示番号	第145号	溪流名	落合沢2
	告示年月日	平成29年3月21日	所在地	秋田県南秋田郡五城目町富津内中津又字落合