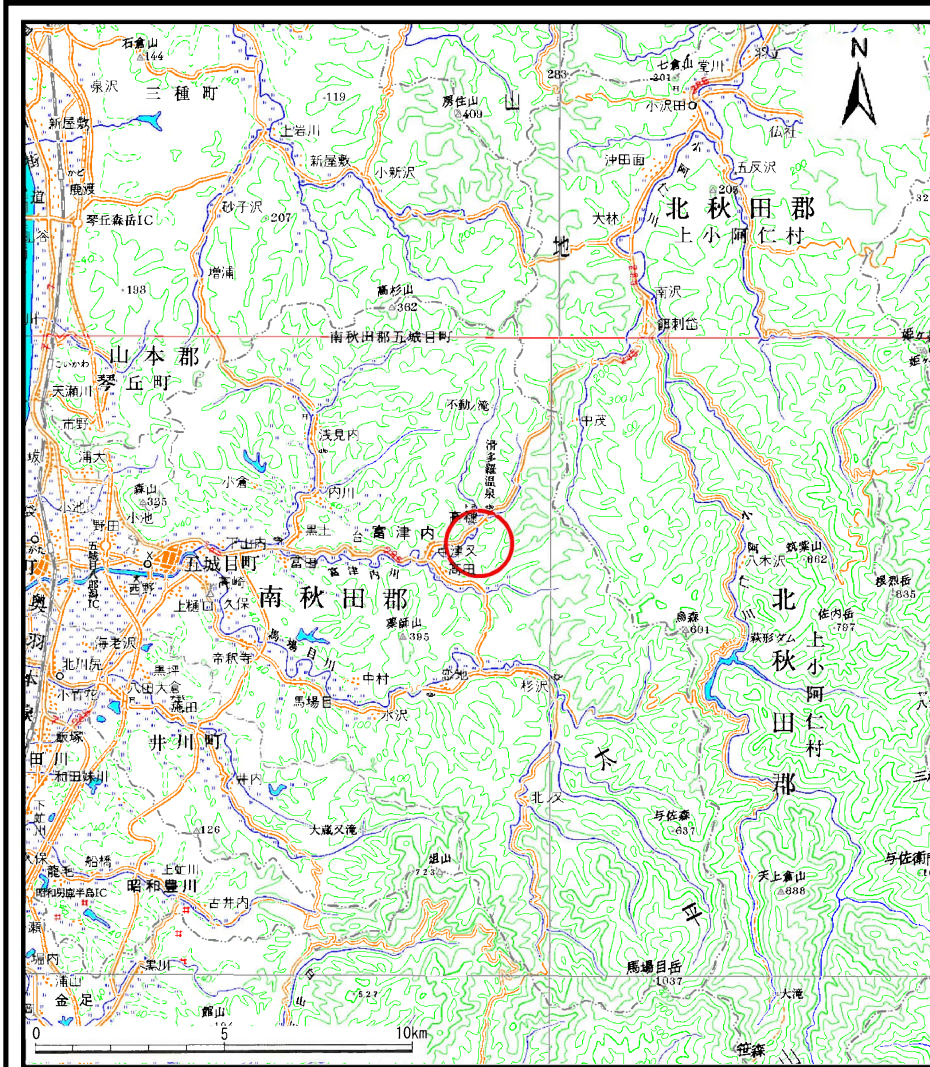
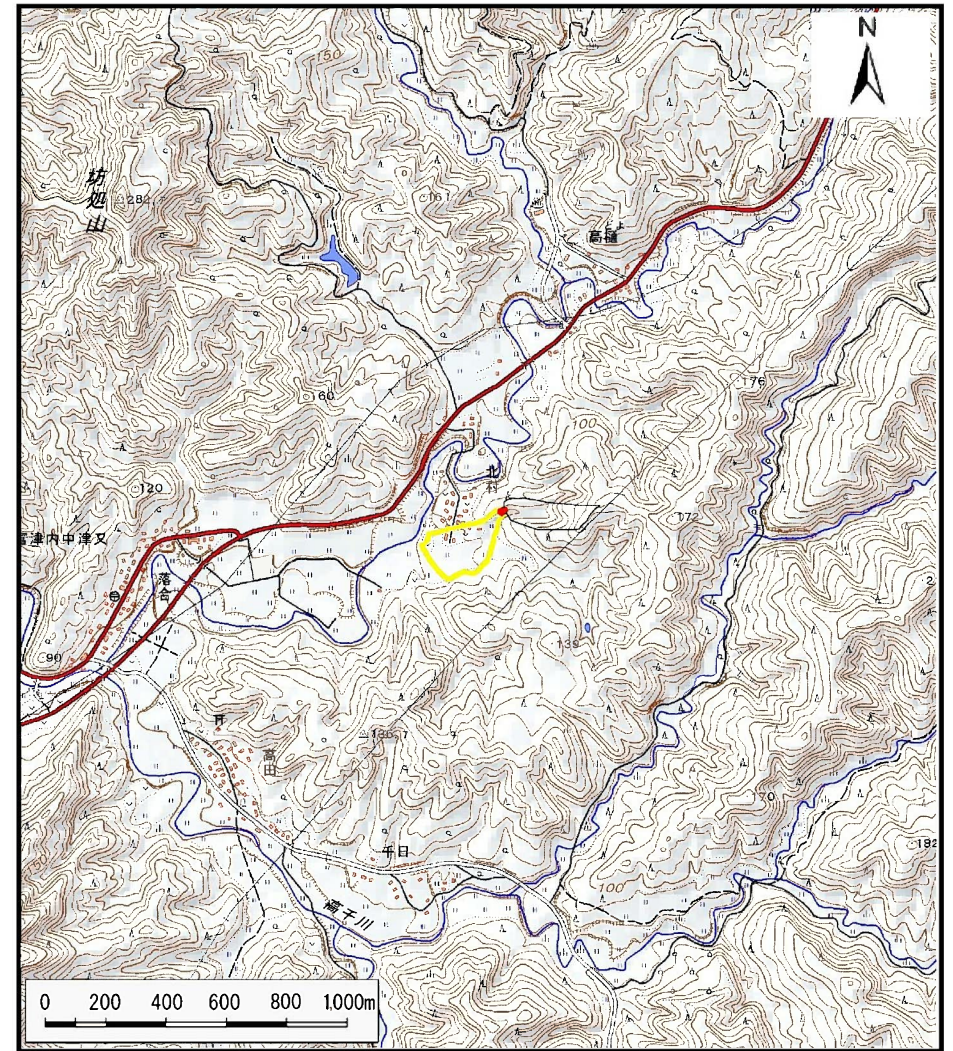


# 土砂災害警戒区域の指定の公示に係る図書（その1）



(1/200,000)



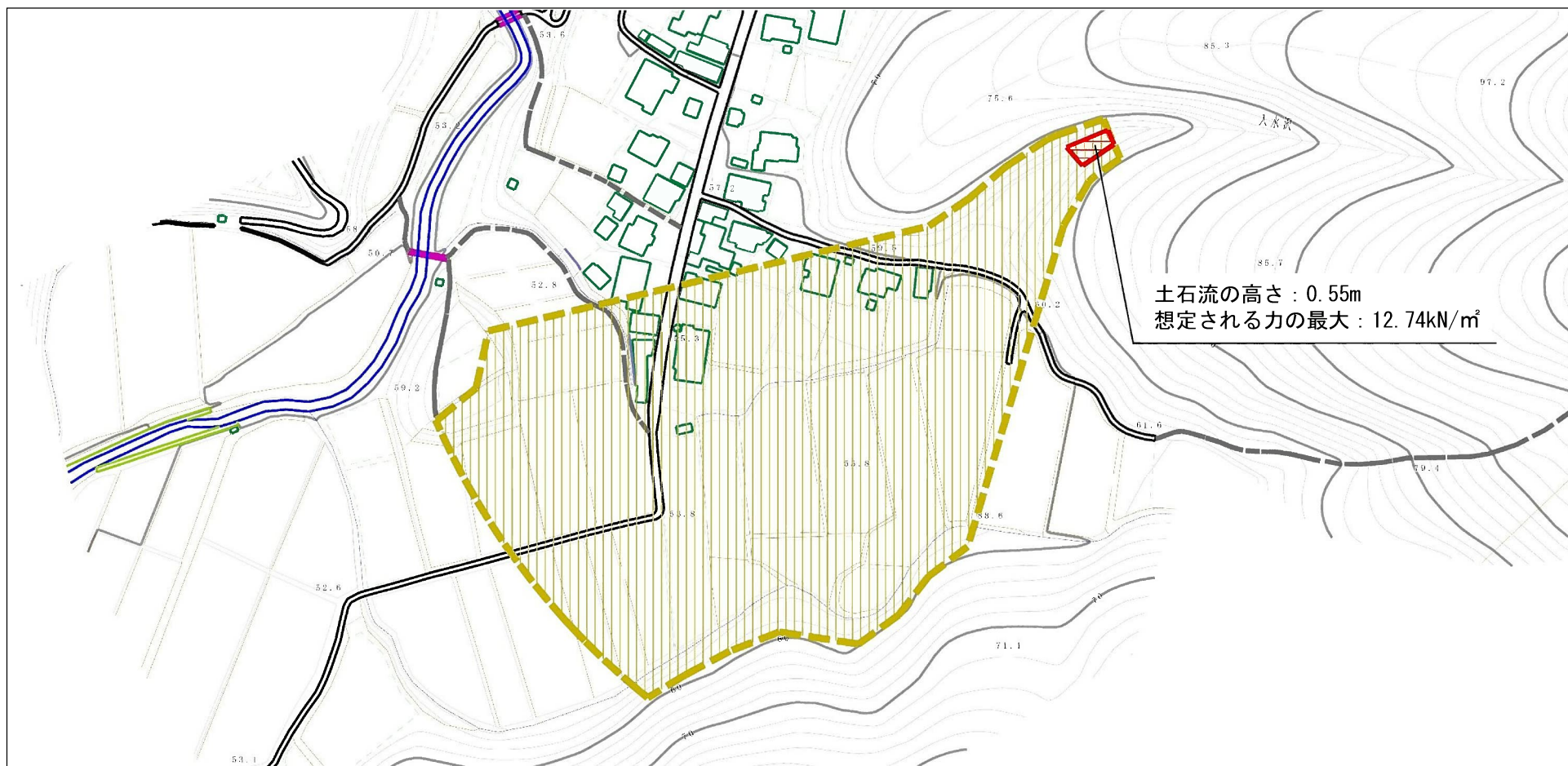
(1/25,000)

様式-1 (土)  
土砂災害警戒区域・土砂災害特別警戒区域 位置図

自然現象の種類	土石流
溪流番号	Ⅱ-1339
溪流名	入水沢
所在地	秋田県南秋田郡五城目町富津内中津又字北村

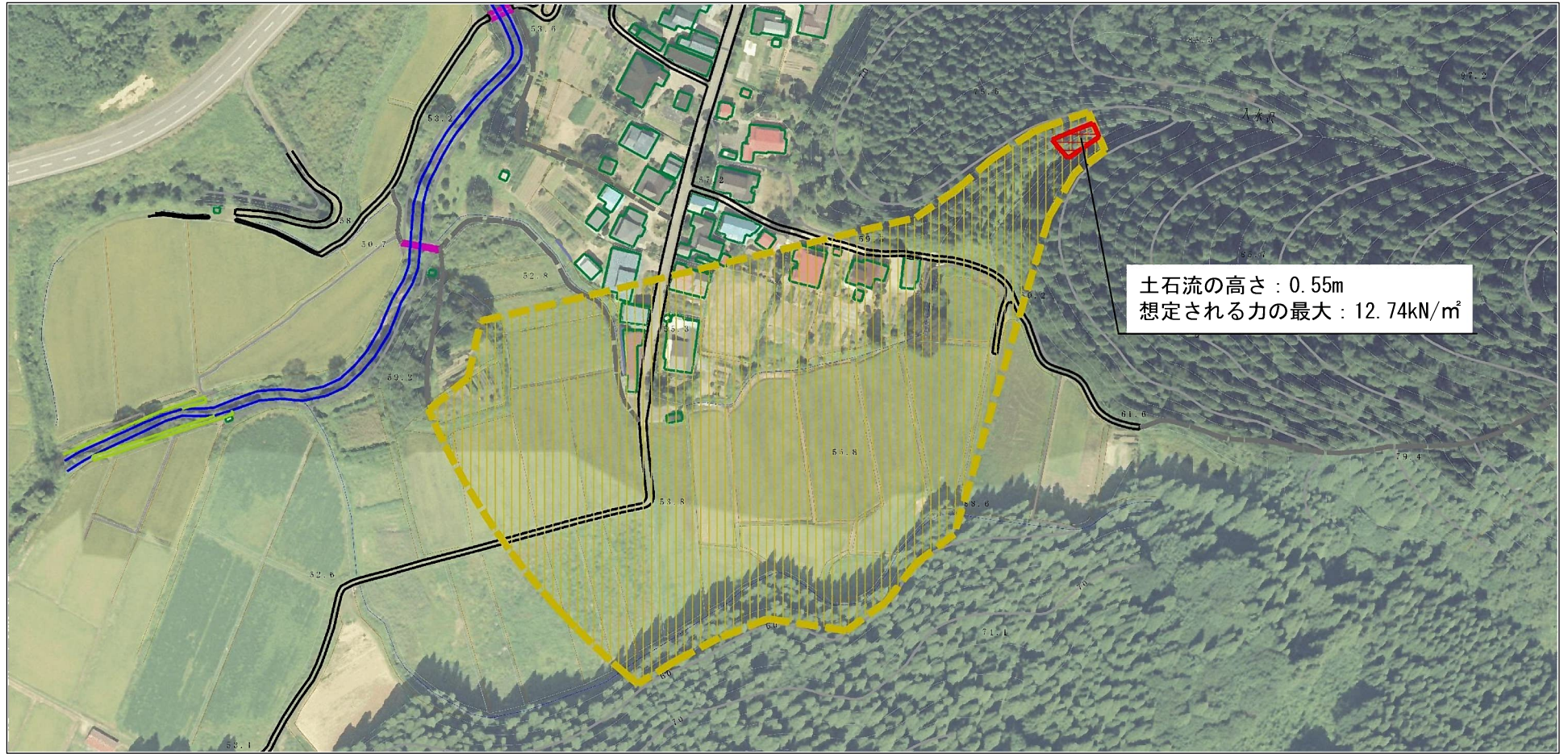
この地図は、国土地理院長の承認を得て、同院発行の電子地形図25000及び電子地形図20万を複製したものである。（承認番号 平28情複、第805号）

# 土砂災害警戒区域等の指定の公示に係る図書（その2）



様式-2 (土) 土砂災害警戒区域・土砂災害特別警戒区域 区域図	土砂災害防止法施行令第二条の基準に該当する区域 (土砂災害警戒区域)		縮尺 1:2,500	自然現象 の種類	土石流	溪流番号 II-1339
	土砂災害防止 法施行令第三 条の基準に該 当する区域 (土砂災害特別 警戒区域)	土石流の高さが1mを超える場合、土石等の 移動による力が50kN/m <sup>2</sup> を超える区域		告示番号 第145号	告示年月日 平成29年3月21日	溪流名 入水沢
	土石流の高さが1mを超える場合、土石等の 移動による力が50kN/m <sup>2</sup> 以下の区域					
	それ以外の区域					

# 参考資料 (その3)



土石流の高さ : 0.55m  
 想定される力の最大 : 12.74kN/m<sup>2</sup>

参考資料	土石災害防止法施行令第二条の基準に該当する区域 (土石災害警戒区域)			N ↑	自然現象の種類	土石流	溪流番号	Ⅱ-1339
	土石災害防止法施行令第三条の基準に該当する区域 (土石災害特別警戒区域)	土石流の高さが1mを超える場合、土石等の移動による力が50kN/m <sup>2</sup> を超える区域			縮尺 1:2,500	告示番号	第145号	溪流名
		土石流の高さが1mを超える場合、土石等の移動による力が50kN/m <sup>2</sup> 以下の区域		告示年月日		平成29年3月21日	所在地	秋田県南秋田郡五城目町富津内中津又字北村
		それ以外の区域						

## 土砂災害警戒区域等の指定の公示に係る図書(その3)

横断測線の区間	土石流の力(kN/m <sup>2</sup> )	土石流の高さ(m)	区分		横断測線の区間	土石流の力(kN/m <sup>2</sup> )	土石流の高さ(m)	区分
0~1	12.74	0.55	R					
1~2	11.77	0.53	Y					
2~3	7.35	0.42	Y					
3~4	6.33	0.41	Y					
4~5	5.45	0.41	Y					
5~6	4.95	0.41	Y					
6~7	4.18	0.41	Y					
7~8	3.68	0.42	Y					
8~9	3.48	0.42	Y					
9~10	2.65	0.44	Y					
10~11	2.19	0.47	Y					
11~12	2.11	0.47	Y					
12~13	2.14	0.47	Y					
13~14	2.01	0.48	Y					
14~15	1.88	0.49	Y					
15~16	1.74	0.50	Y					
16~17	1.56	0.52	Y					

様式-3(土) <b>建築物の構造の規制に必要な衝撃に関する事項</b>	自然現象の種類	土石流	溪流番号	II-1339
	告示番号	第145号	溪流名	入水沢
	告示年月日	平成29年3月21日	所在地	秋田県南秋田郡五城目町富津内中津又字北村