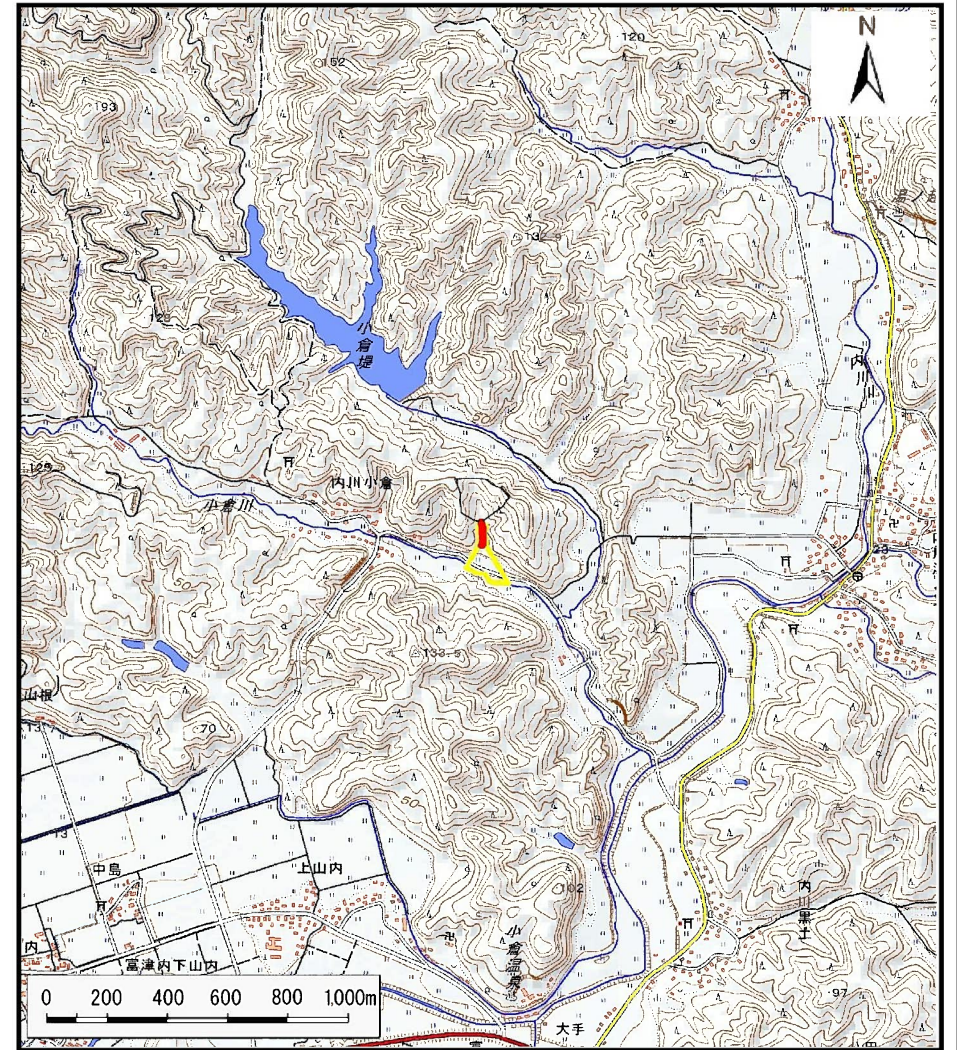


土砂災害警戒区域の指定の公示に係る図書（その1）



(1/200,000)



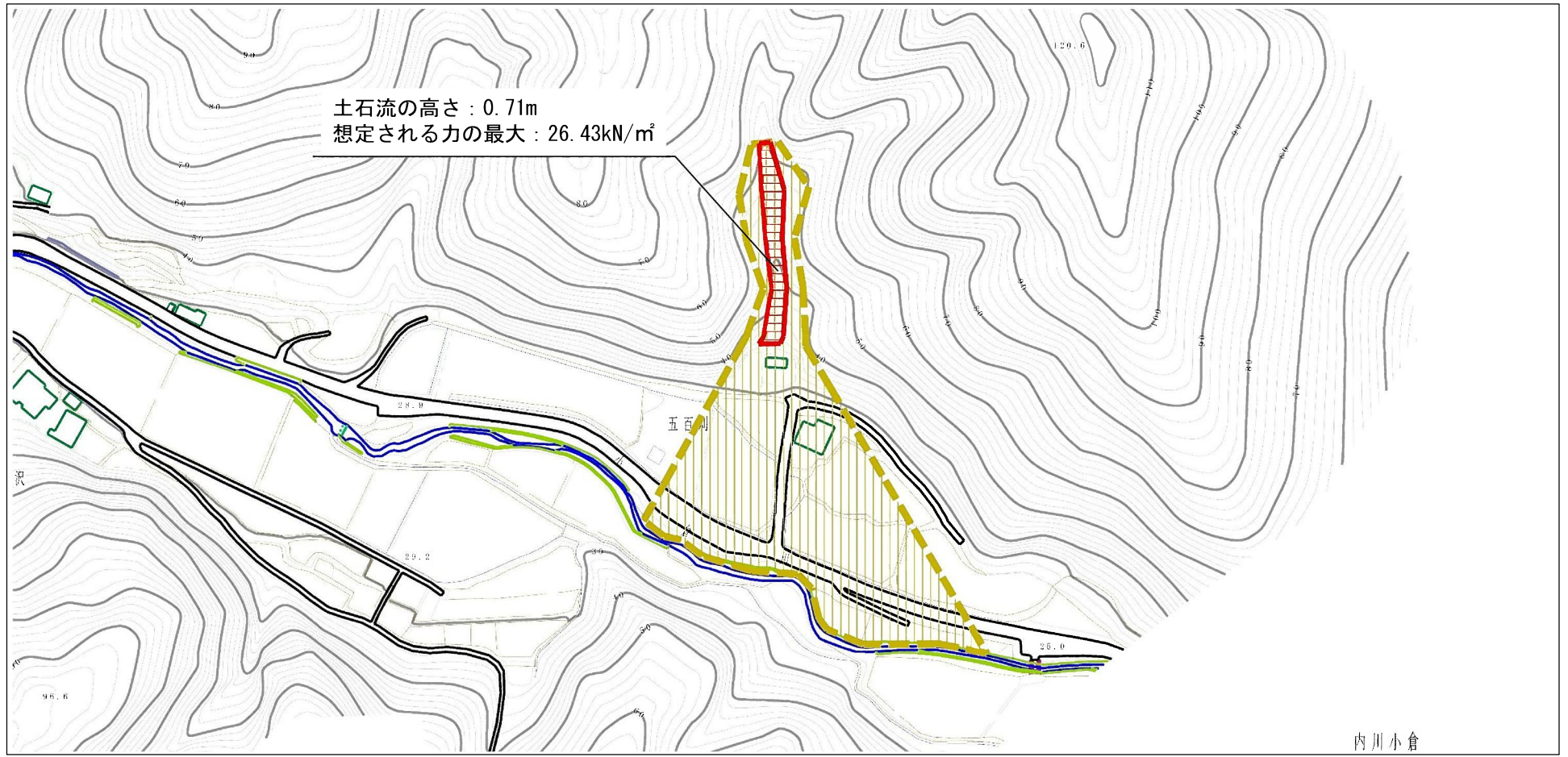
(1/25,000)

様式-1 (土)
土砂災害警戒区域・土砂災害特別警戒区域 位置図

自然現象の種類	土石流
溪流番号	Ⅱ-1326
溪流名	五百刈沢
所在地	秋田県南秋田郡五城目町内川小倉字五百刈及び屋布沢

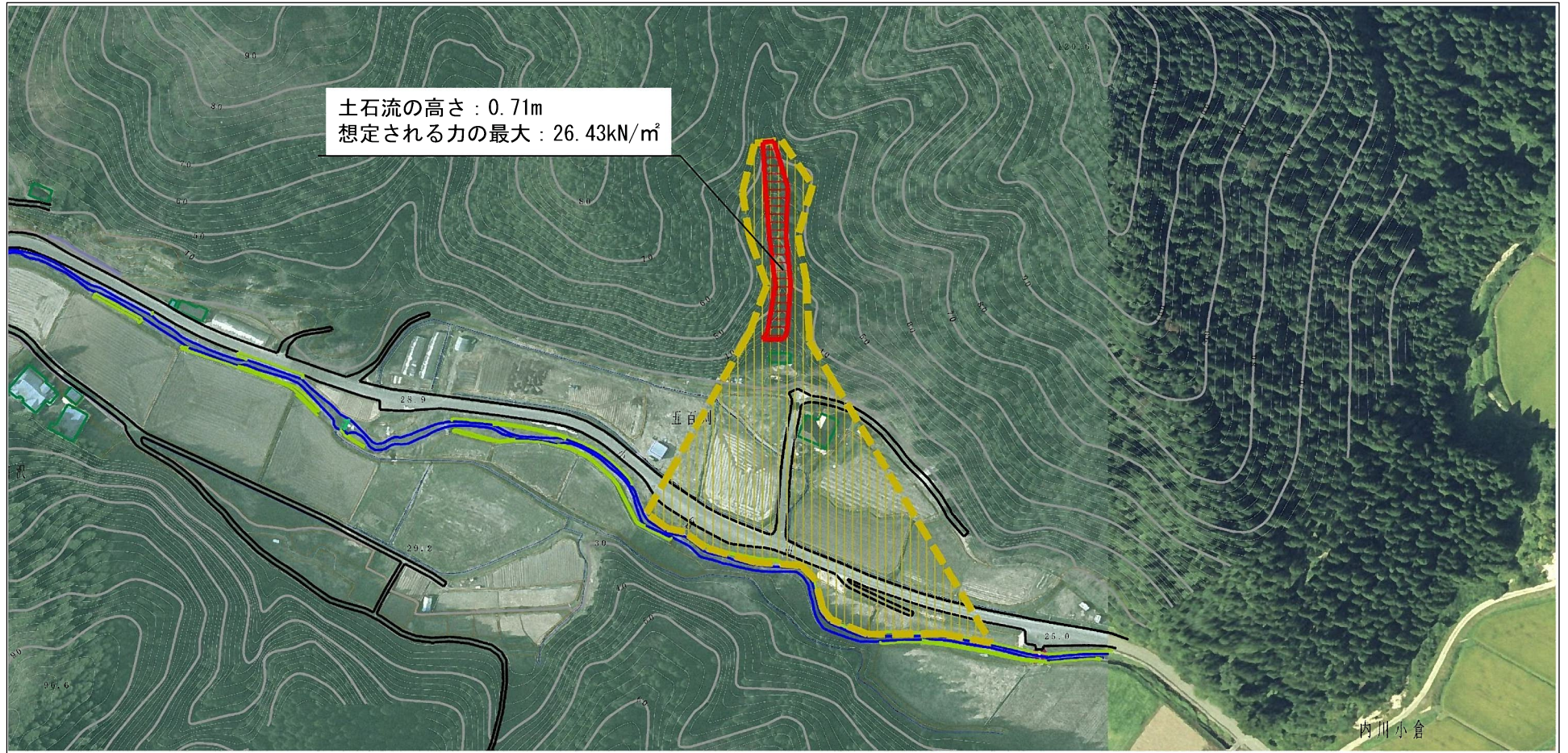
この地図は、国土地理院長の承認を得て、同院発行の電子地形図25000及び電子地形図20万を複製したものである。（承認番号 平28情複、第805号）

土砂災害警戒区域等の指定の公示に係る図書（その2）



様式-2 (土) 土砂災害警戒区域・土砂災害特別警戒区域 区域図	土砂災害防止法施行令第二条の基準に該当する区域 (土砂災害警戒区域)			N 	自然現象 の種類	土石流	溪流番号	Ⅱ-1326
	土砂災害防止 法施行令第三 条の基準に該 当する区域 (土砂災害特別 警戒区域)	土石流の高さが1mを超える場合、土石等の 移動による力が50kN/m ² を超える区域			縮尺 1:2,500	告示番号	第145号	溪流名
		土石流の高さが1mを超える場合、土石等の 移動による力が50kN/m ² 以下の区域		告示年月日		平成29年3月21日	所在地	秋田県南秋田郡五城目町 内川小倉字五百刈及び屋布沢
		それ以外の区域						

参考資料 (その3)



参考資料	土石災害防止法施行令第二条の基準に該当する区域 (土石災害警戒区域)			N ↑	自然現象の種類	土石流	溪流番号	Ⅱ-1326	
	土石災害防止法施行令第三条の基準に該当する区域 (土石災害特別警戒区域)	土石流の高さが1mを超える場合、土石等の移動による力が50kN/mを超える区域			縮尺 1:2,500	告示番号	第145号	溪流名	五百刈沢
		土石流の高さが1mを超える場合、土石等の移動による力が50kN/m以下の区域		告示年月日		平成29年3月21日	所在地	秋田県南秋田郡五城目町 内川小倉字五百刈及び屋布沢	
		それ以外の区域							

土砂災害警戒区域等の指定の公示に係る図書(その3)

横断測線の区間	土石流の力(kN/m ²)	土石流の高さ(m)	区分	横断測線の区間	土石流の力(kN/m ²)	土石流の高さ(m)	区分
0~1	17.50	0.58	R				
1~2	23.41	0.68	R				
2~3	26.43	0.71	R				
3~4	20.97	0.61	R				
4~5	19.53	0.58	R				
5~6	11.15	0.40	Y				
6~7	10.41	0.42	Y				
7~8	8.73	0.40	Y				
8~9	7.05	0.38	Y				
9~10	6.46	0.37	Y				
10~11	4.21	0.36	Y				
11~12	2.52	0.38	Y				

様式-3(土) 建築物の構造の規制に必要な衝撃に関する事項	自然現象の種類	土石流	溪流番号	II-1326
	告示番号	第145号	溪流名	五百刈沢
	告示年月日	平成29年3月21日	所在地	秋田県南秋田郡五城目町 内川小倉字五百刈及び屋布沢