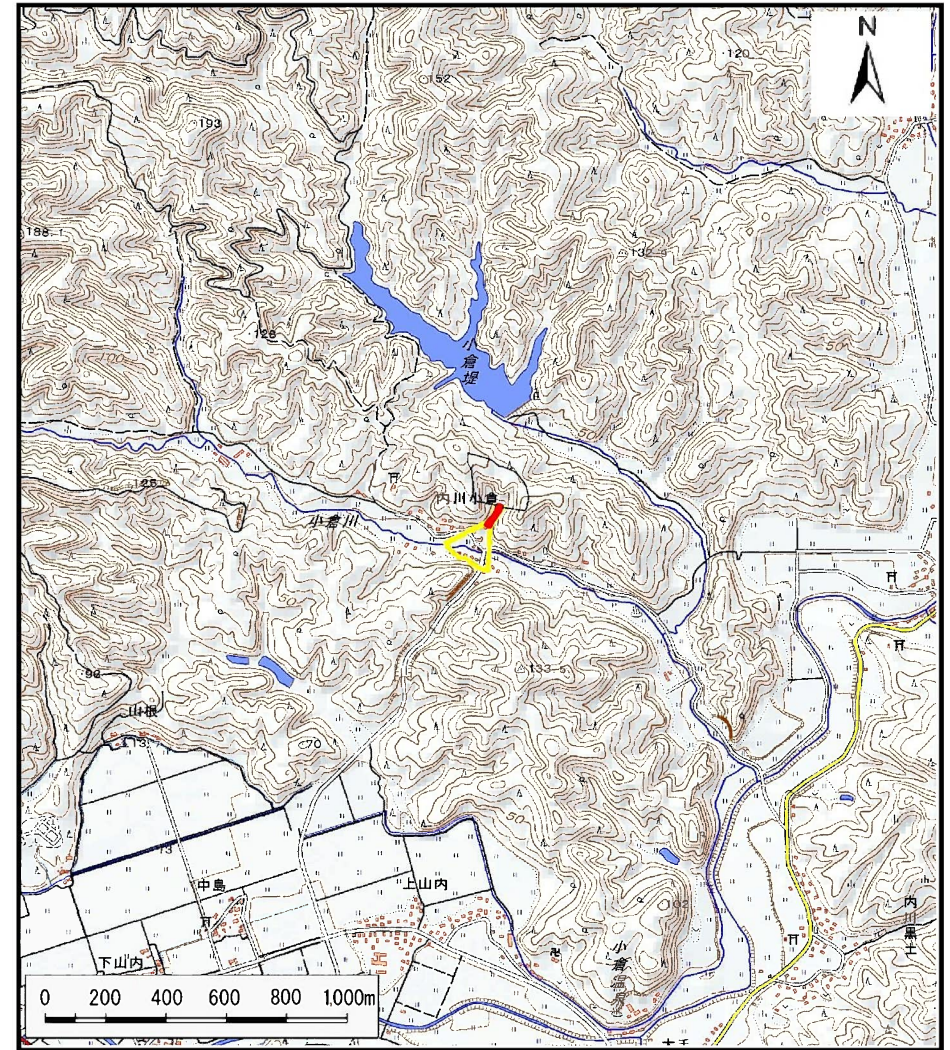


土砂災害警戒区域の指定の公示に係る図書（その1）



(1/200,000)



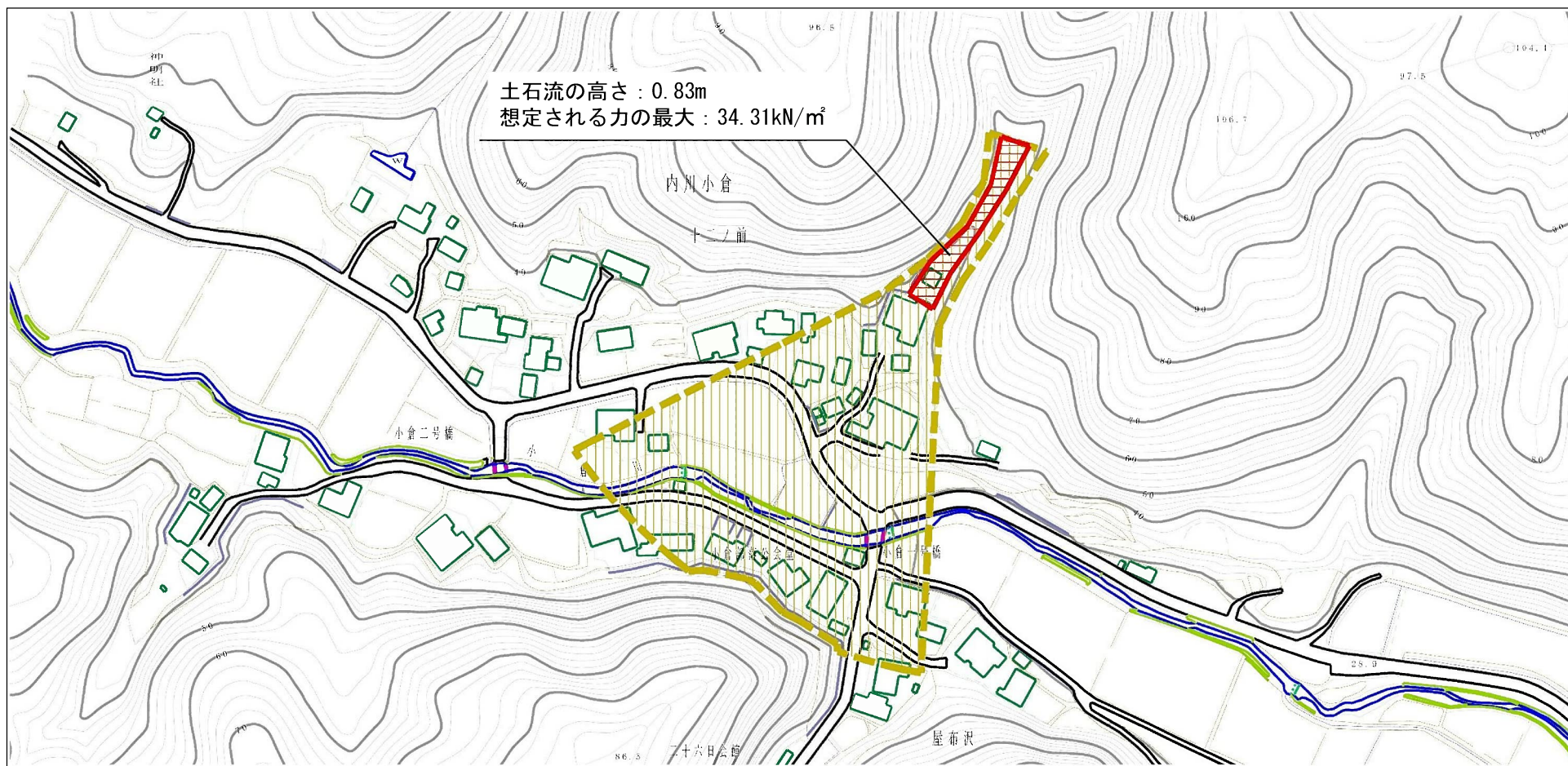
(1/25,000)

様式-1 (土)
土砂災害警戒区域・土砂災害特別警戒区域 位置図

自然現象の種類	土石流
溪流番号	Ⅱ-1325
溪流名	小倉沢2
所在地	秋田県南秋田郡五城目町内川小倉字十二ノ前、五百刈、樋ノ口及び屋布沢

この地図は、国土地理院長の承認を得て、同院発行の電子地形図25000及び電子地形図20万を複製したものである。（承認番号 平28情複、第805号）

土砂災害警戒区域等の指定の公示に係る図書（その2）



0 1 × 100m

様式-2 (土)

土砂災害警戒区域・土砂災害特別警戒区域
 区域図

土砂災害防止法施行令第二条の基準に該当する区域
 (土砂災害警戒区域)

土砂災害防止
 法施行令第三
 条の基準に該
 当する区域
 (土砂災害特別
 警戒区域)

土石流の高さが1mを超える場合、土石等の
 移動による力が50kN/m²を超える区域
 土石流の高さが1mを超える場合、土石等の
 移動による力が50kN/m²以下の区域
 それ以外の区域



縮尺
 1:2,500

自然現象
 の種類

告示番号

告示年月日

土石流

第145号

平成29年3月21日

溪流番号

溪流名

所在地

II-1325

小倉沢2

秋田県南秋田郡五城目町内川小倉
 字十二ノ前、五百刈、樋ノ口及び
 屋布沢

参考資料 (その3)



参考資料	土石災害防止法施行令第二条の基準に該当する区域 (土石災害警戒区域)			N 縮尺 1:2,500	自然現象の種類	土石流	溪流番号	II-1325
	土石災害防止法施行令第三条の基準に該当する区域 (土石災害特別警戒区域)	土石流の高さが1mを超える場合、土石等の移動による力が50kN/mを超える区域			告示番号	第145号	溪流名	小倉沢2
		土石流の高さが1mを超える場合、土石等の移動による力が50kN/m以下の区域			告示年月日	平成29年3月21日	所在地	秋田県南秋田郡五城目町内川小倉 字十二ノ前、五百刈、樋ノ口及び 屋布沢
		それ以外の区域						

