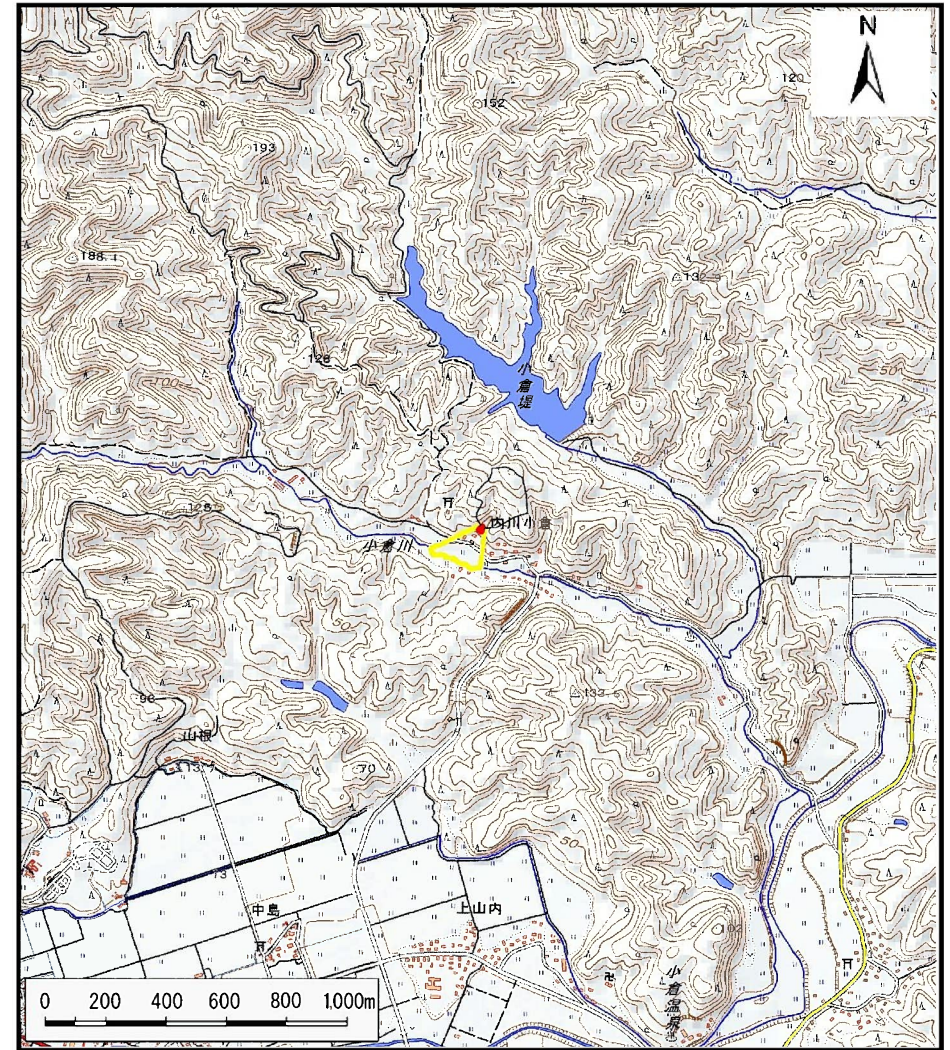


土砂災害警戒区域の指定の公示に係る図書（その1）



(1/200,000)



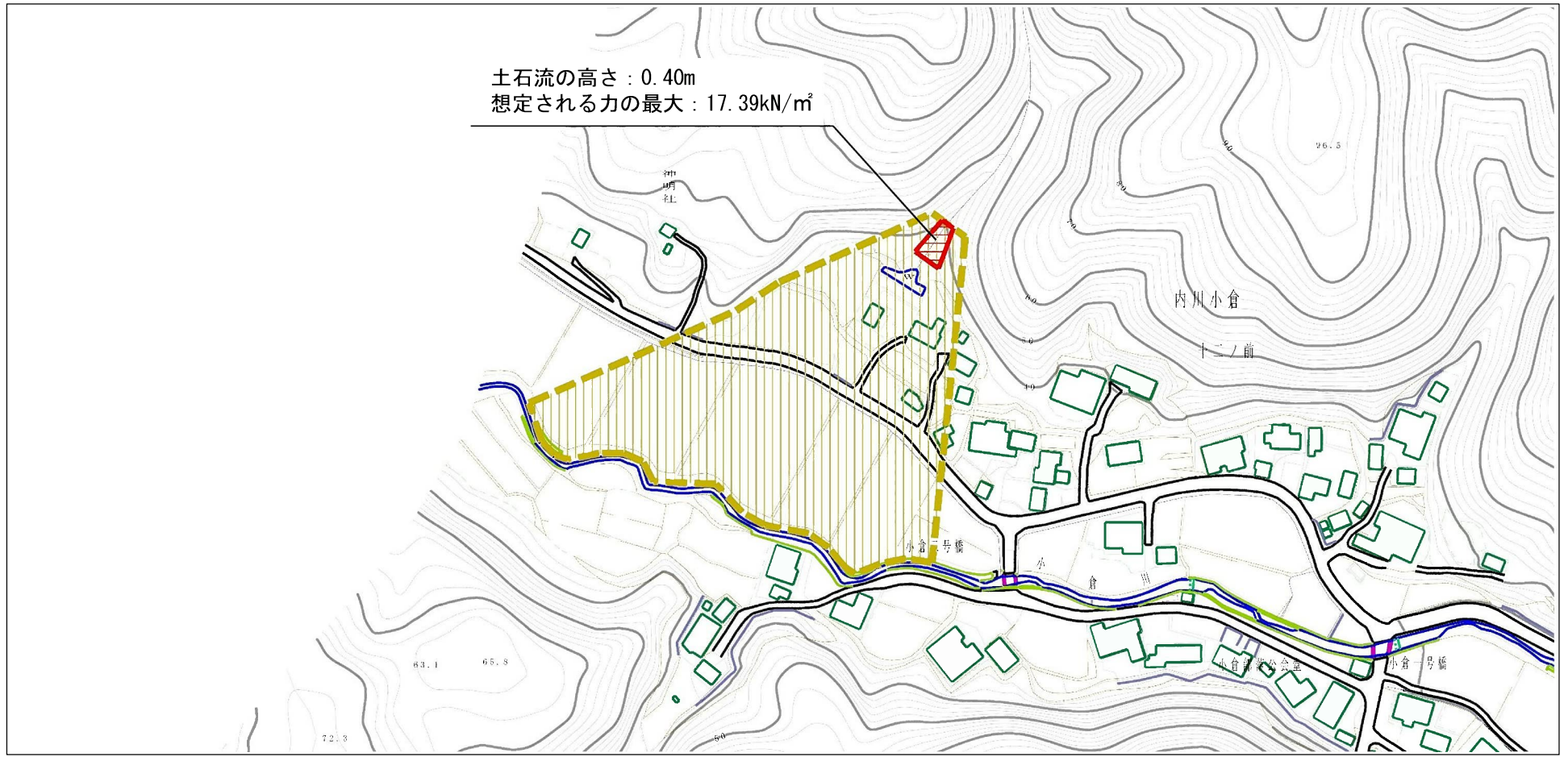
(1/25,000)

様式-1 (土)
土砂災害警戒区域・土砂災害特別警戒区域 位置図

自然現象の種類	土石流
溪流番号	Ⅱ-1324
溪流名	小倉沢1
所在地	秋田県南秋田郡五城目町内川小倉字十二ノ前及び樋ノ口

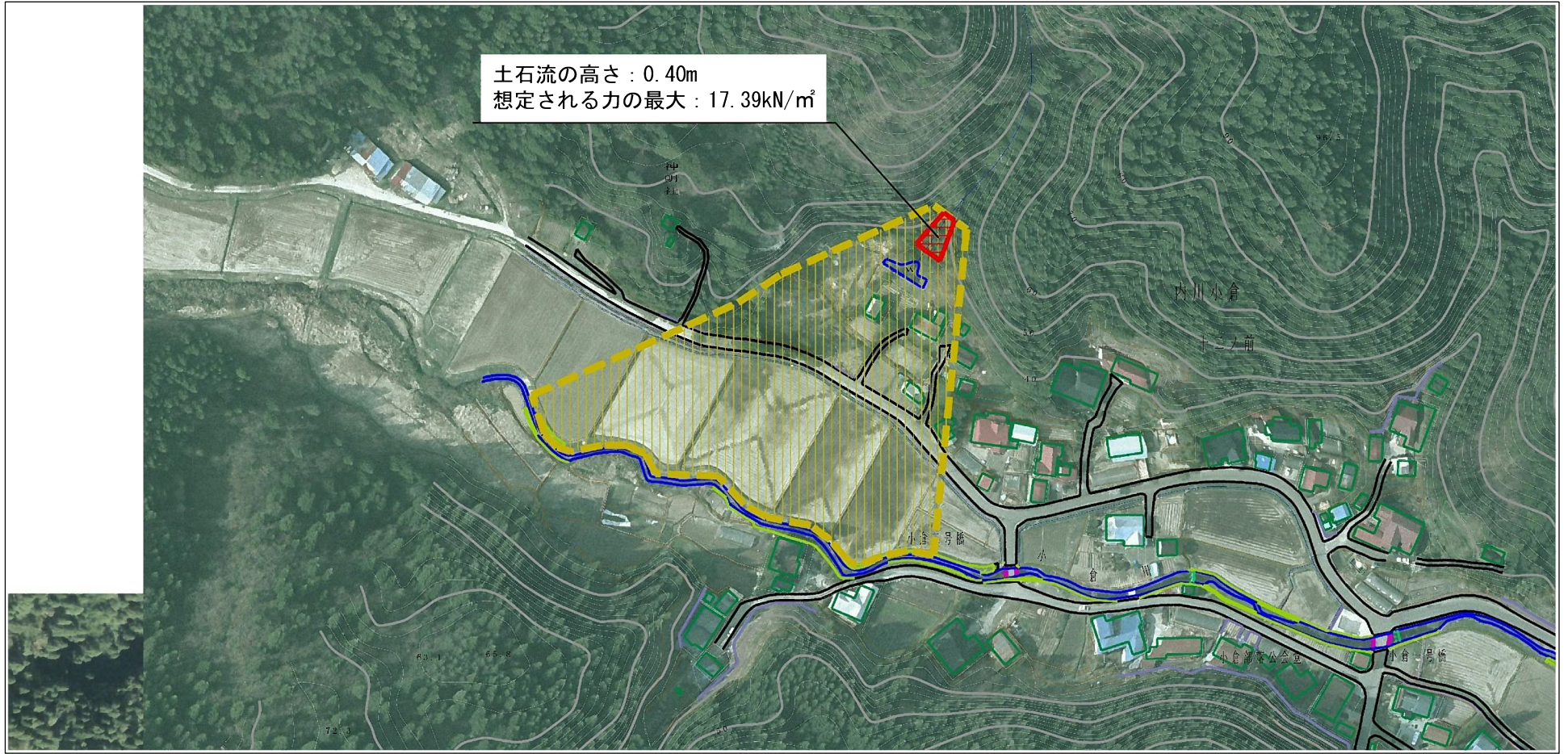
この地図は、国土地理院長の承認を得て、同院発行の電子地形図25000及び電子地形図20万を複製したものである。（承認番号 平28情複、第805号）

土砂災害警戒区域等の指定の公示に係る図書（その2）




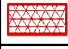
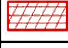
様式-2 (土) 土砂災害警戒区域・土砂災害特別警戒区域 区域図	土砂災害防止法施行令第二条の基準に該当する区域 (土砂災害警戒区域)			N 	自然現象 の種類	土石流	溪流番号	II-1324	
	土砂災害防止 法施行令第三 条の基準に該 当する区域 (土砂災害特別 警戒区域)	土石流の高さが1mを超える場合、土石等の 移動による力が50kN/m ² を超える区域				告示番号	第145号	溪流名	小倉沢1
		土石流の高さが1mを超える場合、土石等の 移動による力が50kN/m ² 以下の区域			縮尺 1:2,500	告示年月日	平成29年3月21日	所在地	秋田県南秋田郡五城目町 内川小倉字十二ノ前及び樋ノ口
		それ以外の区域							

参考資料 (その3)



0 1 × 100m

参考資料

参考資料	土石災害防止法施行令第二条の基準に該当する区域 (土石災害警戒区域)			N ↑ 縮尺 1:2,500	自然現象の種類	土石流	溪流番号	Ⅱ-1324
	土石災害防止法施行令第三条の基準に該当する区域 (土石災害特別警戒区域)	土石流の高さが1mを超える場合、土石等の移動による力が50kN/mを超える区域			告示番号	第145号	溪流名	小倉沢1
		土石流の高さが1mを超える場合、土石等の移動による力が50kN/m以下の区域		告示年月日	平成29年3月21日	所在地	秋田県南秋田郡五城目町 内川小倉字十二ノ前及び樋ノ口	
		それ以外の区域	