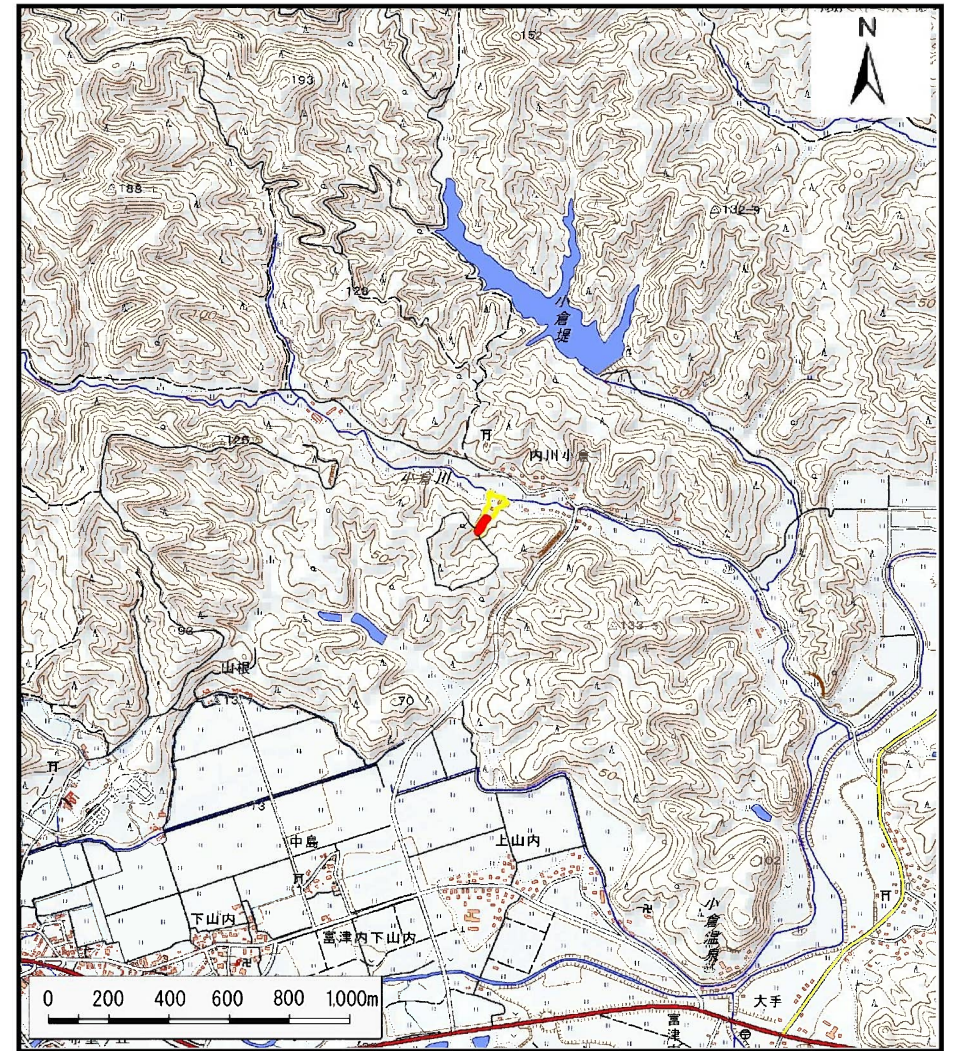


# 土砂災害警戒区域の指定の公示に係る図書（その1）



(1/200,000)



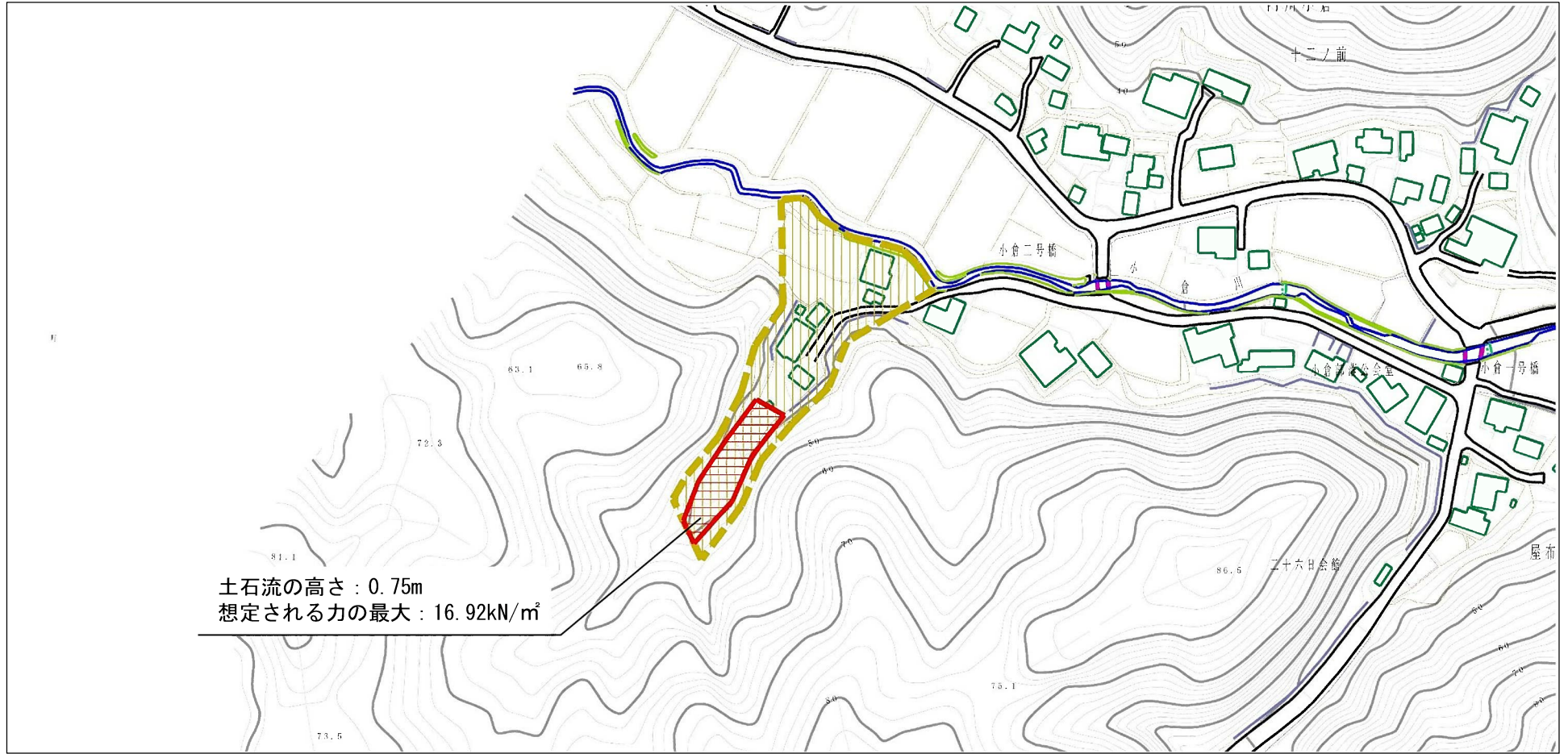
(1/25,000)

様式-1 (土)  
土砂災害警戒区域・土砂災害特別警戒区域 位置図

自然現象の種類	土石流
溪流番号	Ⅱ-1323
溪流名	樋ノ口沢
所在地	秋田県南秋田郡五城目町内川小倉字樋ノ口

この地図は、国土地理院長の承認を得て、同院発行の電子地形図25000及び電子地形図20万を複製したものである。（承認番号 平28情複、第805号）

# 土砂災害警戒区域等の指定の公示に係る図書（その2）



様式-2 (土)

土砂災害警戒区域・土砂災害特別警戒区域  
区域図

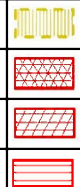
土砂災害防止法施行令第二条の基準に該当する区域  
(土砂災害警戒区域)

土砂災害防止  
法施行令第三  
条の基準に該  
当する区域  
(土砂災害特別  
警戒区域)

土石流の高さが1mを超える場合、土石等の  
移動による力が50kN/m<sup>2</sup>を超える区域

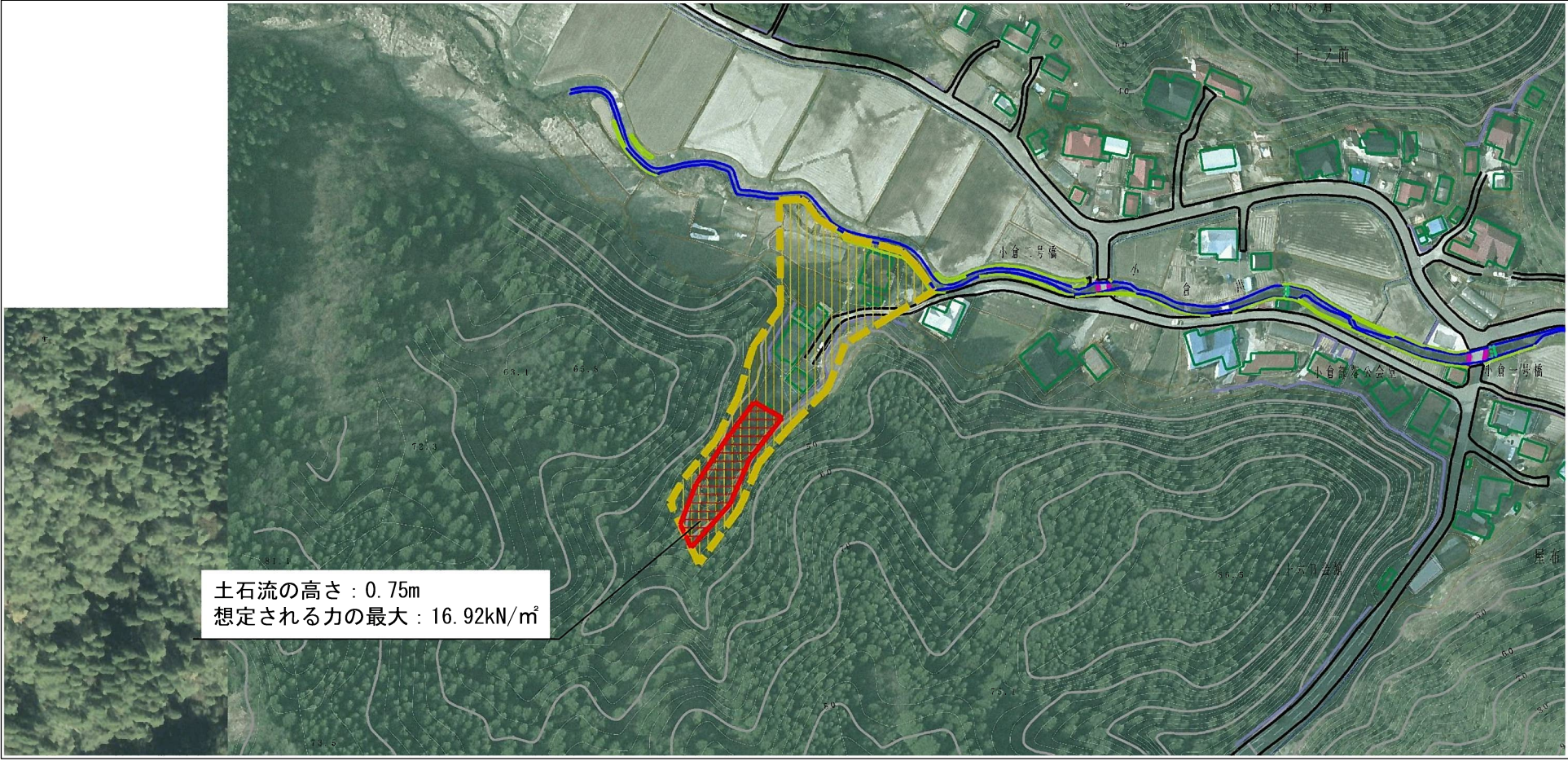
土石流の高さが1mを超える場合、土石等の  
移動による力が50kN/m<sup>2</sup>以下の区域

それ以外の区域



自然現象の種類	土石流	溪流番号	Ⅱ-1323
告示番号	第145号	溪流名	樋ノ口沢
告示年月日	平成29年3月21日	所在地	秋田県南秋田郡五城目町 内川小倉字樋ノ口

# 参考資料 (その3)



土石流の高さ : 0.75m  
 想定される力の最大 : 16.92kN/m<sup>2</sup>



参考資料

参考資料	土石災害防止法施行令第二条の基準に該当する区域 (土石災害警戒区域)			N 縮尺 1:2,500	自然現象の種類	土石流	溪流番号	Ⅱ-1323
	土石災害防止法施行令第三条の基準に該当する区域 (土石災害特別警戒区域)	土石流の高さが1mを超える場合、土石等の移動による力が50kN/m <sup>2</sup> を超える区域			告示番号	第145号	溪流名	樋ノ口沢
		土石流の高さが1mを超える場合、土石等の移動による力が50kN/m <sup>2</sup> 以下の区域			告示年月日	平成29年3月21日	所在地	秋田県南秋田郡五城目町内川小倉字樋ノ口
		それ以外の区域						

## 土砂災害警戒区域等の指定の公示に係る図書(その3)

横断測線の区間	土石流の力(kN/m <sup>2</sup> )	土石流の高さ(m)	区分		横断測線の区間	土石流の力(kN/m <sup>2</sup> )	土石流の高さ(m)	区分
0～1	16.92	0.75	R					
1～2	16.14	0.85	R					
2～3	14.50	0.82	R					
3～4	14.27	0.82	R					
4～5	8.43	0.59	Y					
5～6	7.42	0.59	Y					
6～7	6.80	0.59	Y					
7～8	6.79	0.59	Y					
8～9	5.25	0.61	Y					
9～10	4.31	0.64	Y					
10～11	2.95	0.72	Y					
11～12	2.06	0.82	Y					
12～13	1.21	1.04	Y					
様式-3(土) 建築物の構造の規制に必要な衝撃に関する事項				自然現象の種類	土石流	渓流番号	II-1323	
				告示番号	第145号	渓流名	樋ノ口沢	
				告示年月日	平成29年3月21日	所在地	秋田県南秋田郡五城目町内川小倉字樋ノ口	