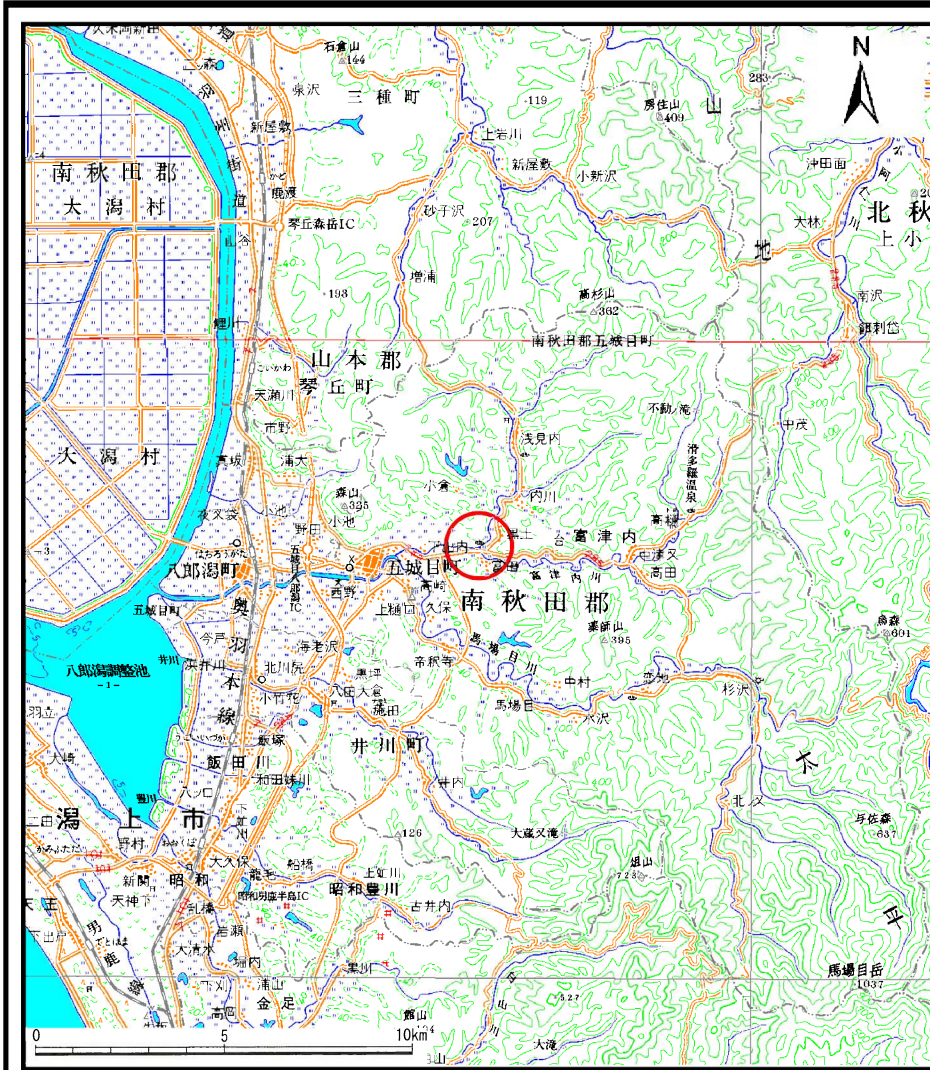
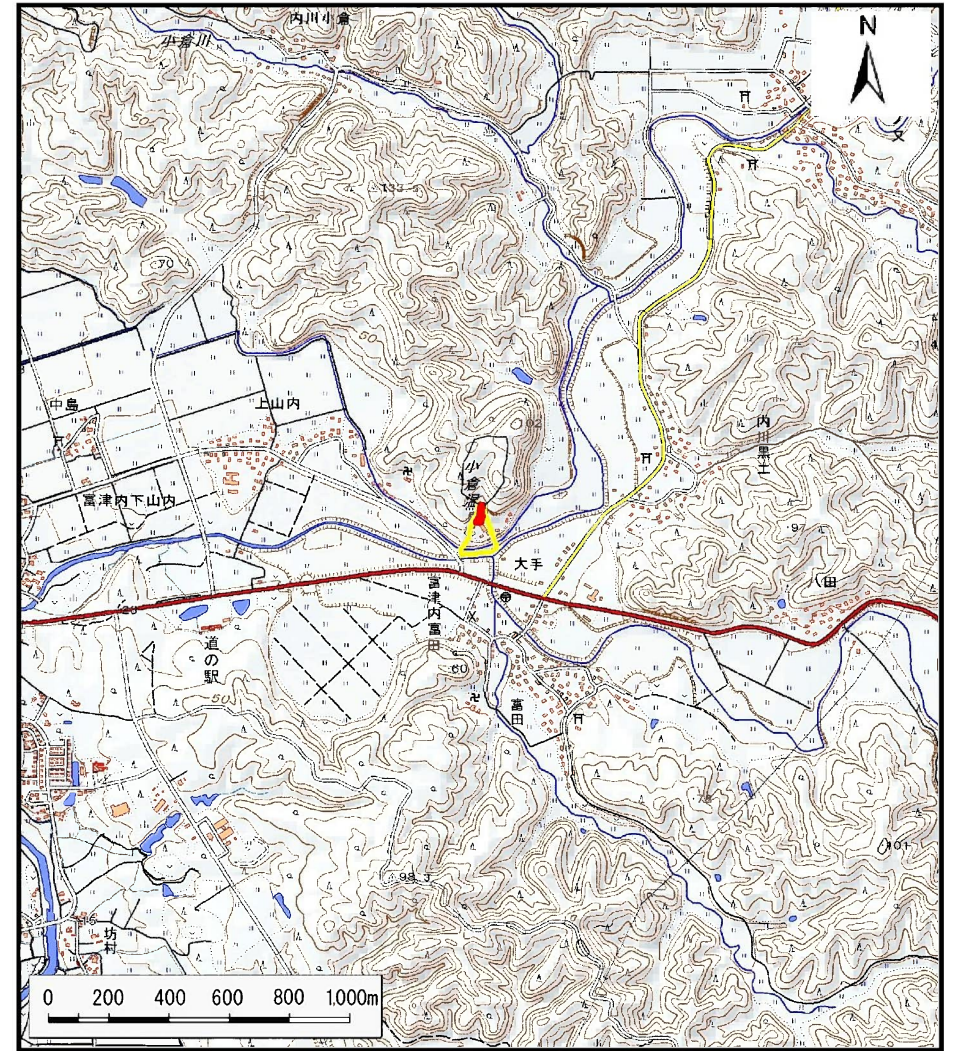


土砂災害警戒区域の指定の公示に係る図書（その1）



(1/200,000)



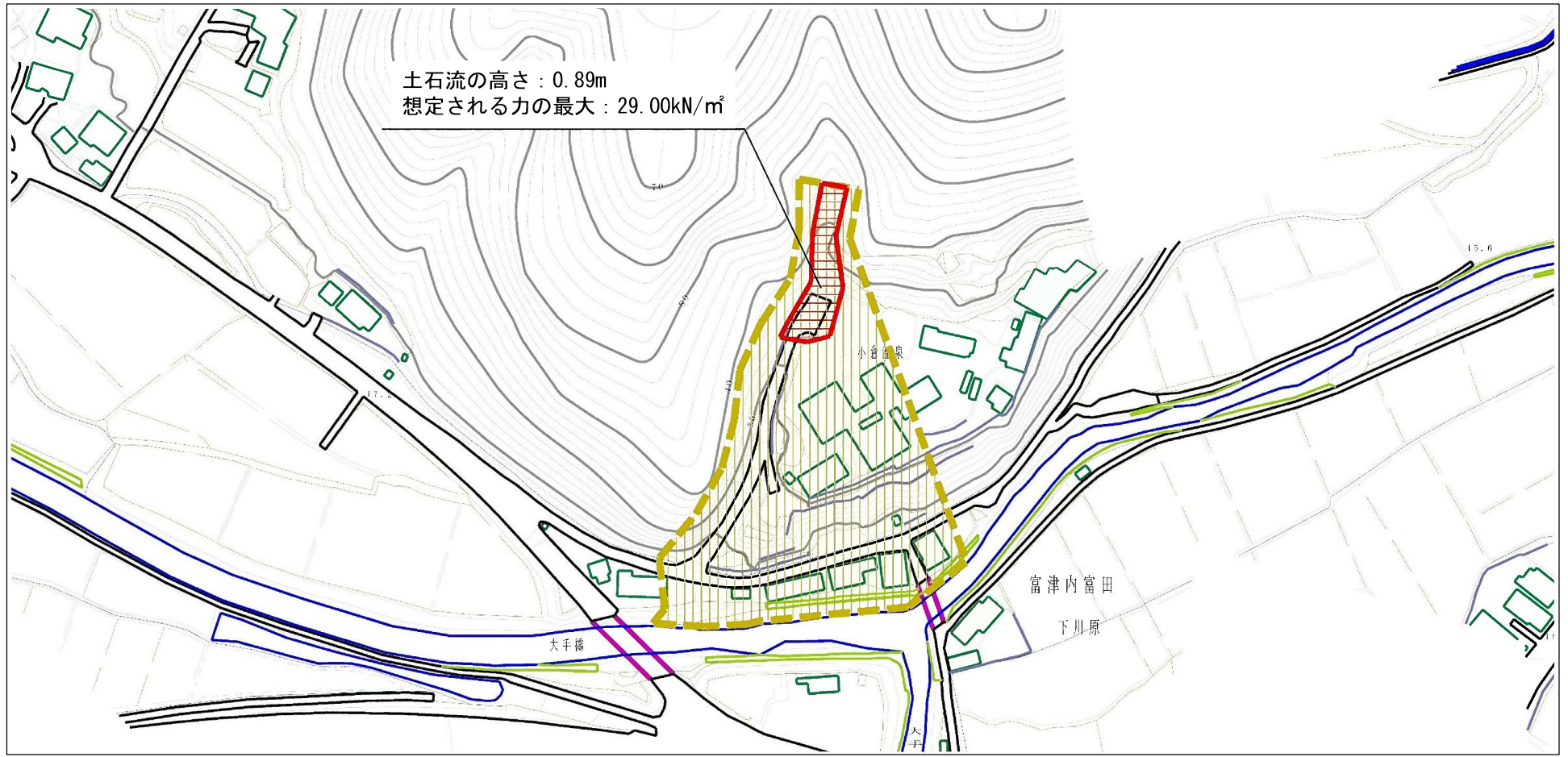
(1/25,000)

様式-1 (土)
土砂災害警戒区域・土砂災害特別警戒区域 位置図

自然現象の種類	土石流
溪流番号	I-1300
溪流名	猿田沢
所在地	秋田県南秋田郡五城目町富津内下山内字猿田沢及び大手崎並びに同町富津内富田字下川原

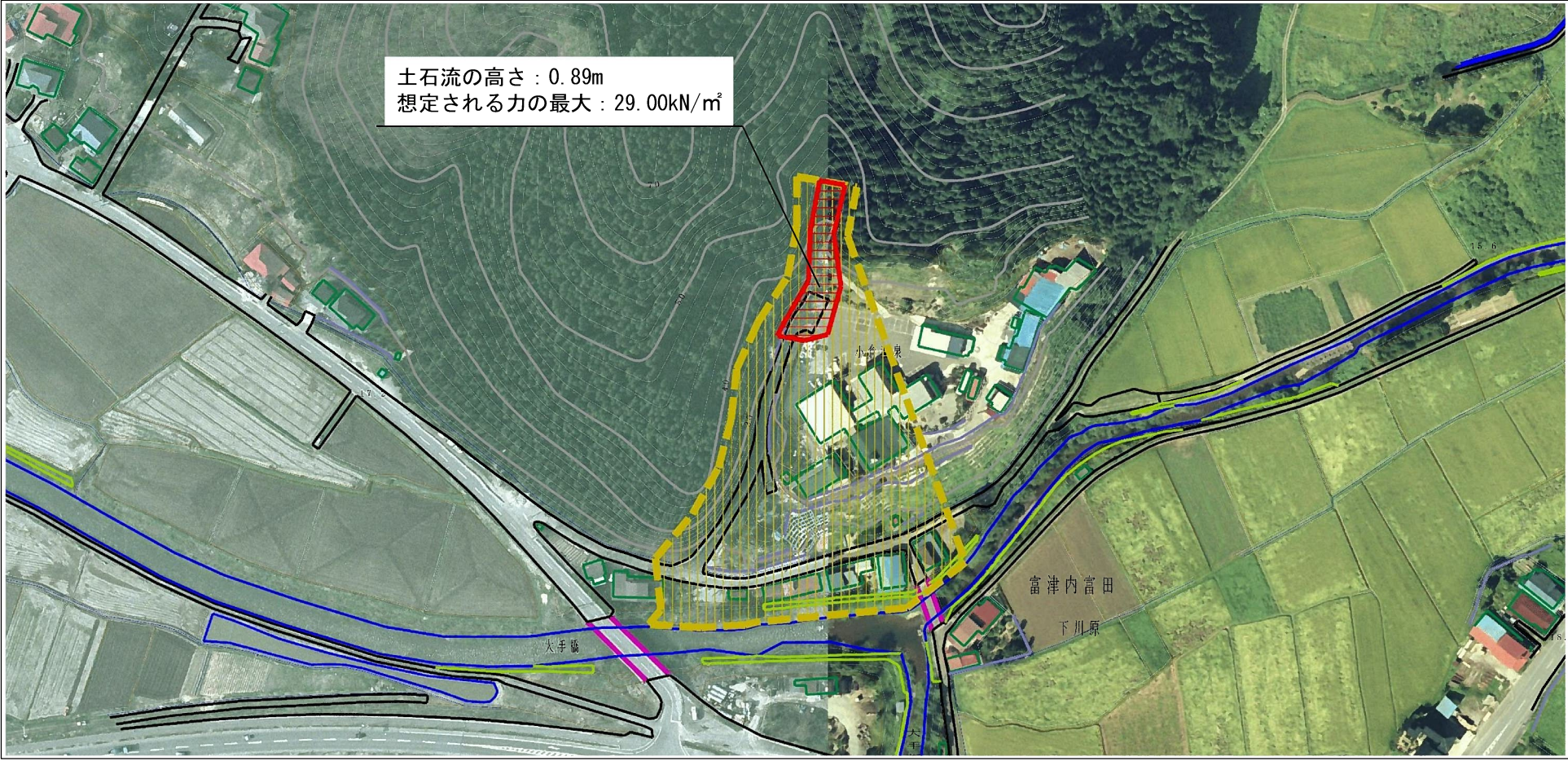
この地図は、国土地理院長の承認を得て、同院発行の電子地形図25000及び電子地形図20万を複製したものである。（承認番号 平28情複、第805号）

土砂災害警戒区域等の指定の公示に係る図書（その2）



様式-2 (土) 土砂災害警戒区域・土砂災害特別警戒区域 区域図	土砂災害防止法施行令第二条の基準に該当する区域 (土砂災害警戒区域)			N 縮尺 1:2,500	自然現象 の種類	土石流	溪流番号	I-1300
	土砂災害防止 法施行令第三 条の基準に該 当する区域 (土砂災害特別 警戒区域)	土石流の高さが1mを超える場合、土石等の 移動による力が50kN/m ² を超える区域			告示番号	第145号	溪流名	猿田沢
土砂災害防止 法施行令第三 条の基準に該 当する区域 (土砂災害特別 警戒区域)		土石流の高さが1mを超える場合、土石等の 移動による力が50kN/m ² 以下の区域		告示年月日	平成29年3月21日	所在地	秋田県南秋田郡五城目町富津内下山内 字猿田沢及び大手崎 並びに同町富津内富田字下川原	
	それ以外の区域							

参考資料 (その3)



0 1 × 100m

参考資料

参考資料	土石災害防止法施行令第二条の基準に該当する区域 (土石災害警戒区域)			N 縮尺 1:2,500	自然現象の種類	土石流	溪流番号	I-1300
	土石災害防止法施行令第三条の基準に該当する区域 (土石災害特別警戒区域)	土石流の高さが1mを超える場合、土石等の移動による力が50kN/mを超える区域			告示番号	第145号	溪流名	猿田沢
		土石流の高さが1mを超える場合、土石等の移動による力が50kN/m以下の区域			告示年月日	平成29年3月21日	所在地	秋田県南秋田郡五城目町富津内下山内字猿田沢及び大手崎並びに同町富津内富田字下川原
		それ以外の区域						

土砂災害警戒区域等の指定の公示に係る図書(その3)

横断測線の区間	土石流の力(kN/m ²)	土石流の高さ(m)	区分	横断測線の区間	土石流の力(kN/m ²)	土石流の高さ(m)	区分
0~1	29.00	0.89	R				
1~2	22.81	0.73	R				
2~3	15.94	0.59	R				
3~4	22.18	0.78	R				
4~5	11.13	0.50	Y				
5~6	10.51	0.50	Y				
6~7	8.95	0.48	Y				
7~8	8.40	0.48	Y				
8~9	9.52	0.45	Y				
9~10	9.49	0.45	Y				
10~11	6.34	0.47	Y				
11~12	5.47	0.47	Y				
12~13	4.05	0.49	Y				

様式-3(土) 建築物の構造の規制に必要な衝撃に関する事項	自然現象の種類	土石流	溪流番号	I-1300
	告示番号	第145号	溪流名	猿田沢
	告示年月日	平成29年3月21日	所在地	秋田県南秋田郡五城目町富津内下山内字猿田沢及び大手崎 並びに同町富津内富田字下川原