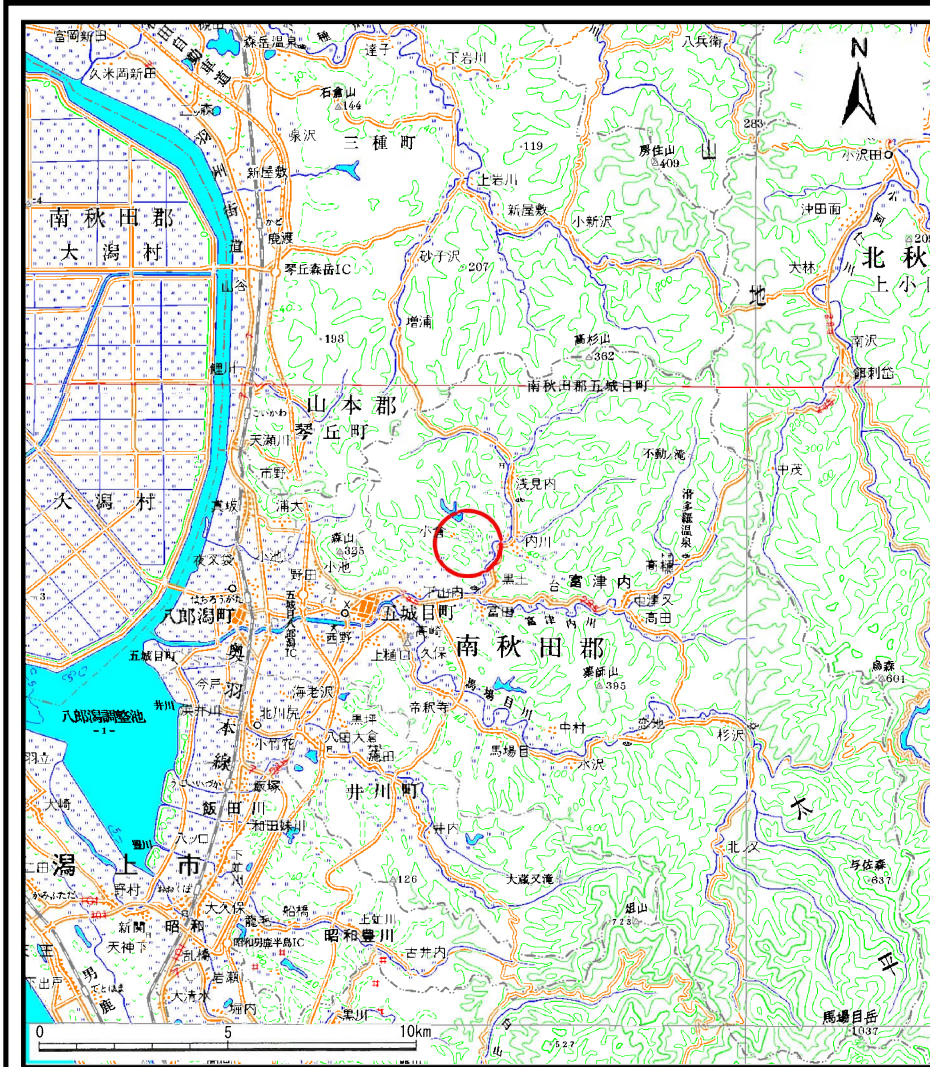
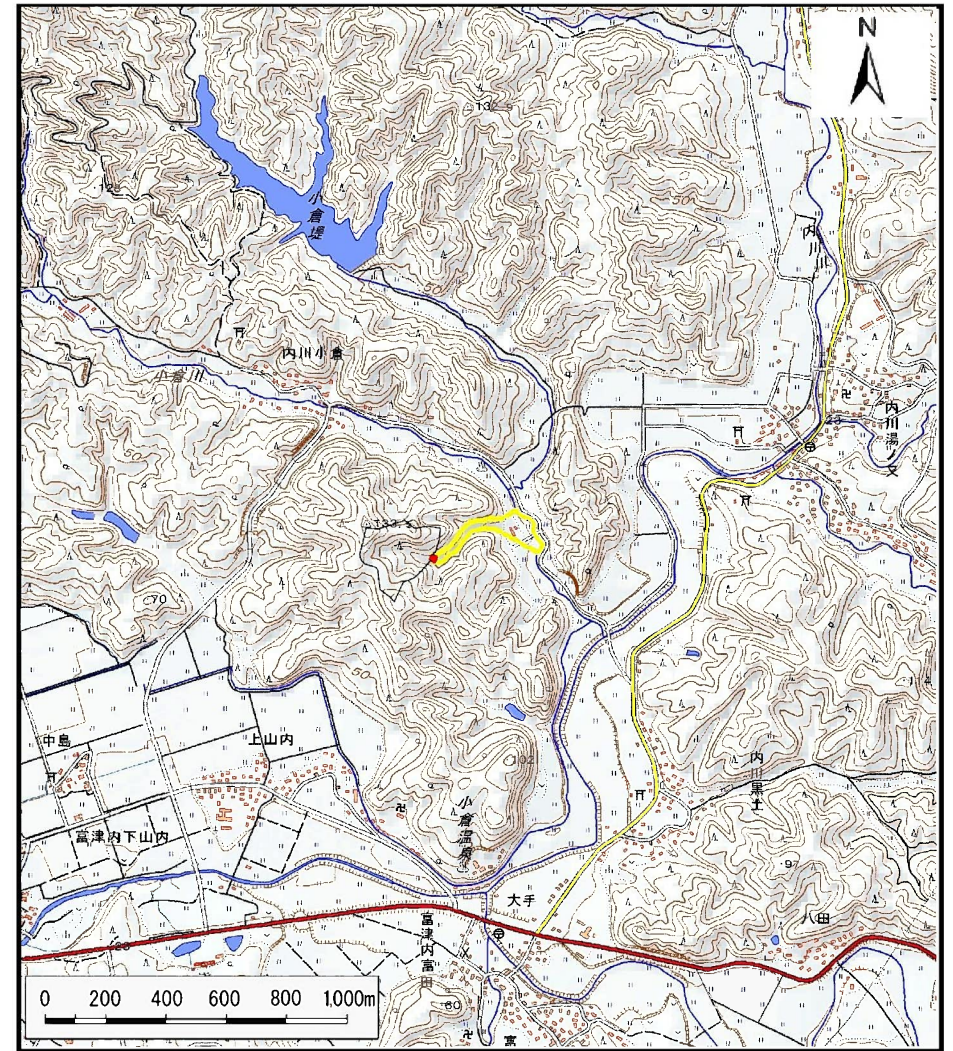


土砂災害警戒区域の指定の公示に係る図書（その1）



(1/200,000)



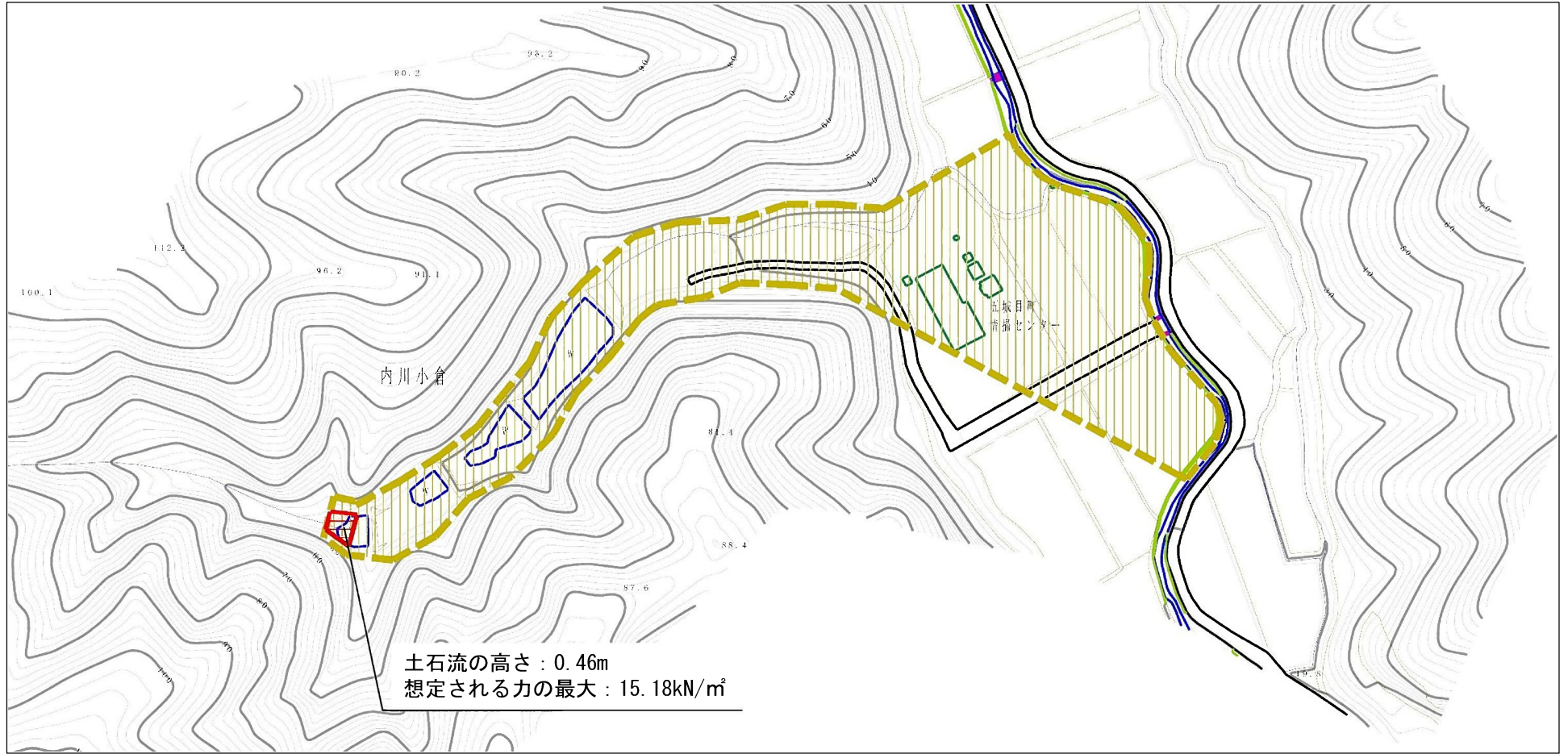
(1/25,000)

様式-1 (土)
土砂災害警戒区域・土砂災害特別警戒区域 位置図

自然現象の種類	土石流
溪流番号	I-1297
溪流名	屋布沢沢
所在地	秋田県南秋田郡五城目町内川小倉字屋布沢

この地図は、国土地理院長の承認を得て、同院発行の電子地形図25000及び電子地形図20万を複製したものである。（承認番号 平28情複、第805号）

土砂災害警戒区域等の指定の公示に係る図書（その2）



土石流の高さ：0.46m
 想定される力の最大：15.18kN/m²

0 100m

様式-2 (土)

土砂災害警戒区域・土砂災害特別警戒区域
 区域図

土砂災害防止法施行令第二条の基準に該当する区域
 (土砂災害警戒区域)



自然現象
 の種類

土石流

溪流番号

I-1297

土砂災害防止
 法施行令第三
 条の基準に該
 当する区域
 (土砂災害特別
 警戒区域)

土石流の高さが1mを超える場合、土石等の
 移動による力が50kN/m²を超える区域



土石流の高さが1mを超える場合、土石等の
 移動による力が50kN/m²以下の区域



それ以外の区域



縮尺
 1:2,500

告示番号

第145号

溪流名

屋布沢沢

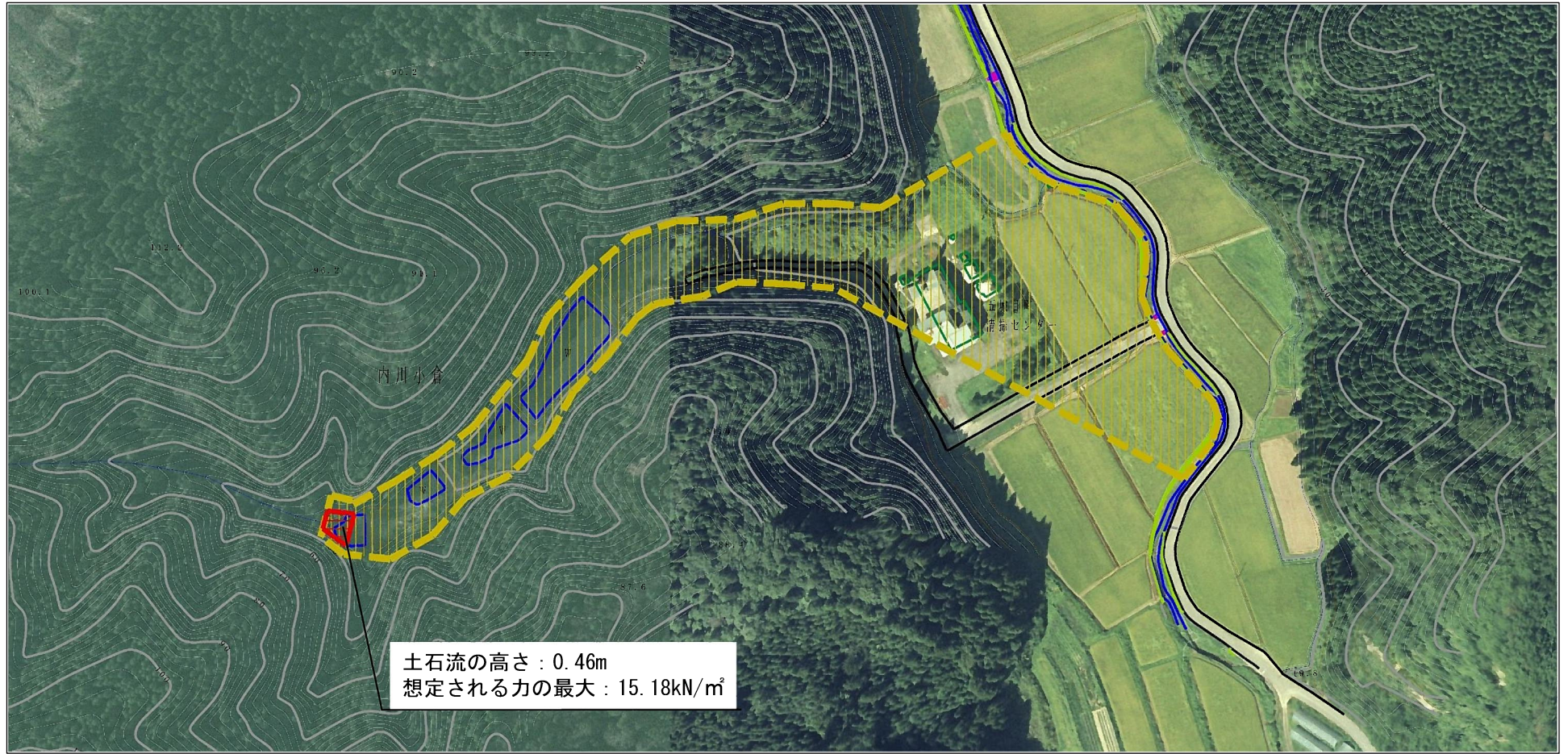
告示年月日

平成29年3月21日

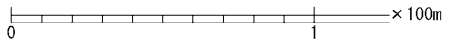
所在地

秋田県南秋田郡五城目町
 内川小倉字屋布沢

参考資料 (その3)



土石流の高さ : 0.46m
 想定される力の最大 : 15.18kN/m²



参考資料

参考資料	土石災害防止法施行令第二条の基準に該当する区域 (土石災害警戒区域)			N 縮尺 1:2,500	自然現象の種類	土石流	溪流番号	I-1297
	土石災害防止法施行令第三条の基準に該当する区域 (土石災害特別警戒区域)	土石流の高さが1mを超える場合、土石等の移動による力が50kN/m ² を超える区域			告示番号	第145号	溪流名	屋布沢沢
		土石流の高さが1mを超える場合、土石等の移動による力が50kN/m ² 以下の区域			告示年月日	平成29年3月21日	所在地	秋田県南秋田郡五城目町 内川小倉字屋布沢
		それ以外の区域						

土砂災害警戒区域等の指定の公示に係る図書(その3)

横断測線の区間	土石流の力(kN/m ²)	土石流の高さ(m)	区分		横断測線の区間	土石流の力(kN/m ²)	土石流の高さ(m)	区分
0~1	15.18	0.46	R					
1~2	10.70	0.38	Y					
2~3	9.67	0.40	Y					
3~4	7.03	0.35	Y					
4~5	5.45	0.33	Y					
5~6	4.14	0.33	Y					
6~7	3.32	0.33	Y					
7~8	2.70	0.34	Y					
8~9	2.36	0.34	Y					
9~10	2.18	0.35	Y					
10~11	1.77	0.37	Y					
11~12	2.06	0.34	Y					
12~13	1.87	0.36	Y					
13~14	1.80	0.36	Y					
14~15	2.07	0.34	Y					
15~16	2.16	0.33	Y					
16~17	2.03	0.34	Y					
17~18	2.23	0.33	Y					
18~19	2.08	0.34	Y					
19~20	1.97	0.35	Y					
20~21	1.96	0.35	Y					
21~22	1.41	0.39	Y					
22~23	1.41	0.39	Y					

様式-3(土) 建築物の構造の規制に必要な衝撃に関する事項	自然現象の種類	土石流	溪流番号	I-1297
	告示番号	第145号	溪流名	屋布沢沢
	告示年月日	平成29年3月21日	所在地	秋田県南秋田郡五城目町 内川小倉字屋布沢