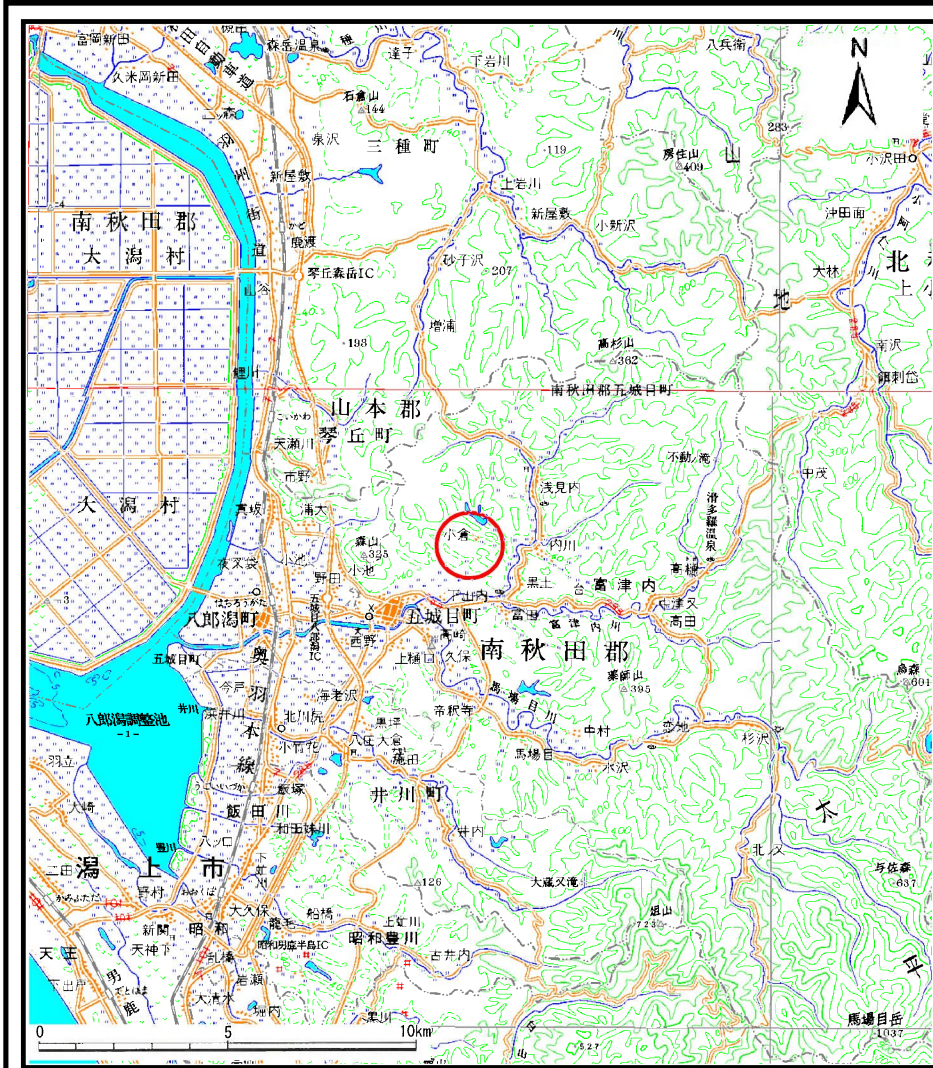
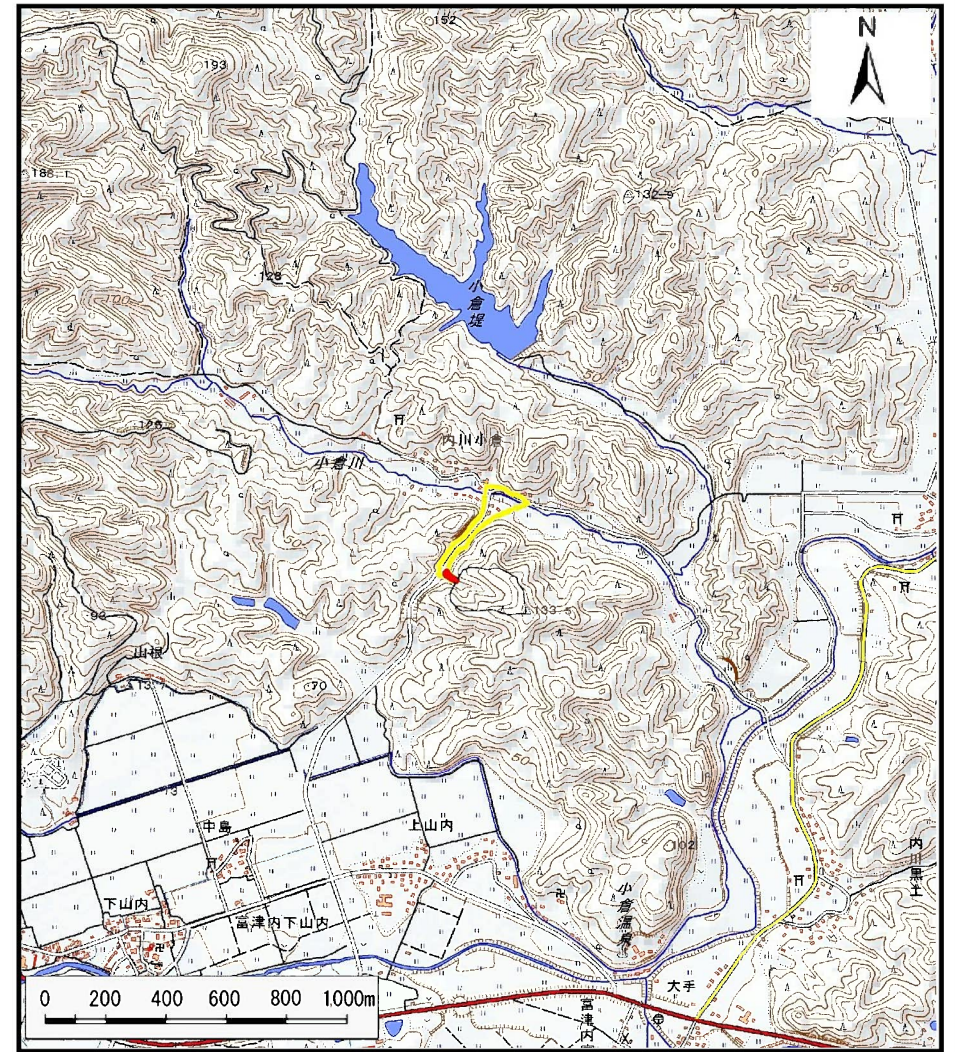


# 土砂災害警戒区域の指定の公示に係る図書（その1）



(1/200,000)



(1/25,000)

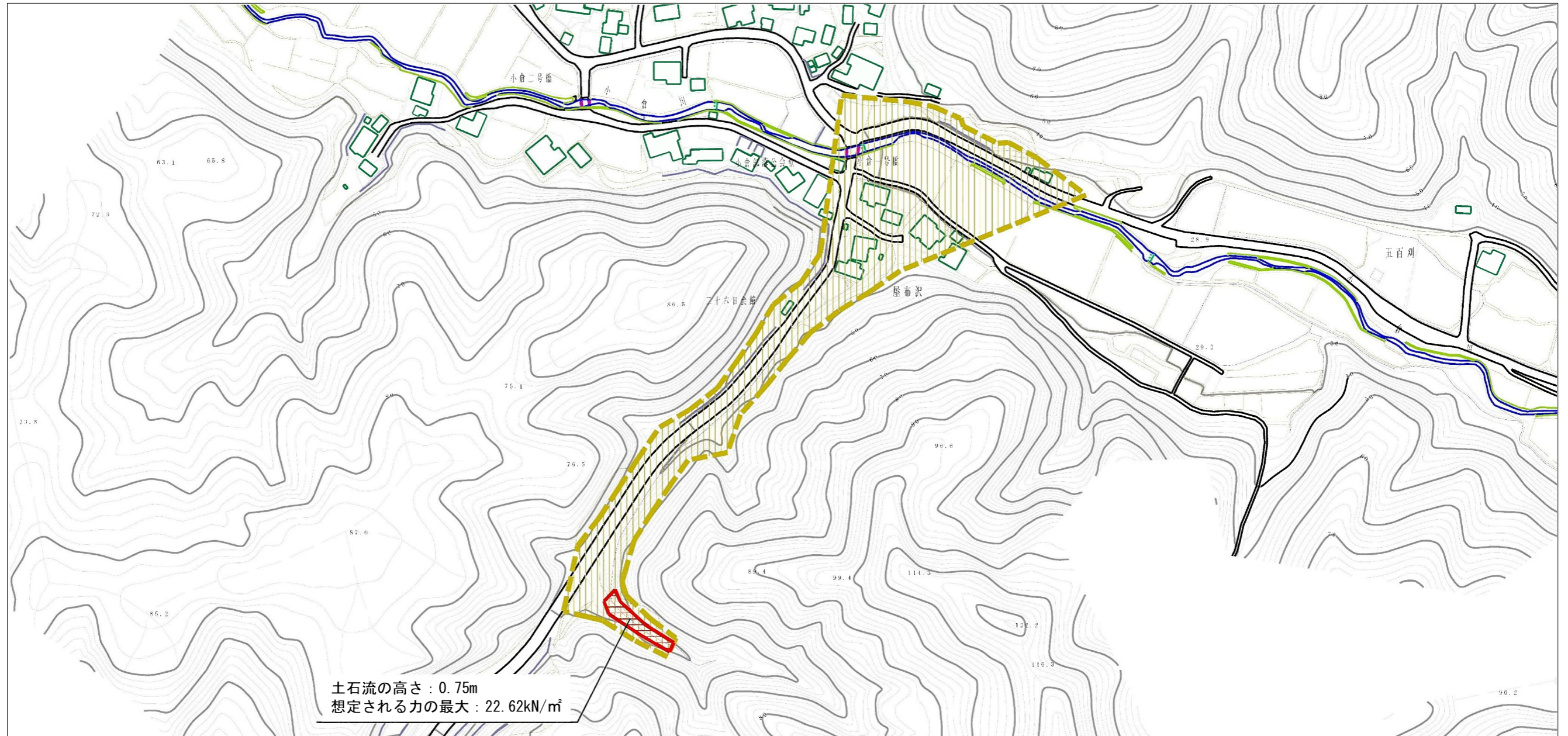
様式-1 (土)  
土砂災害警戒区域・土砂災害特別警戒区域 位置図

自然現象の種類	土石流
溪流番号	I-1296-1
溪流名	小倉沢3-1
所在地	秋田県南秋田郡五城目町富津内下山内字古比屋沢及び和田並びに同町内川小倉字樋ノ口、屋布沢、十二ノ前及び五百刈

この地図は、国土地理院長の承認を得て、同院発行の電子地形図25000及び電子地形図20万を複製したものである。（承認番号 平28情複、第805号）



土砂災害警戒区域等の指定の公示に係る図書（その2）



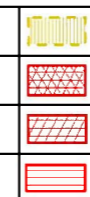
様式-2 (土)

土砂災害警戒区域・土砂災害特別警戒区域  
区域図

土砂災害防止法施行令第二条の基準に該当する区域  
(土砂災害警戒区域)

土砂災害防止  
法施行令第三  
条の基準に該  
当する区域  
(土砂災害特別  
警戒区域)

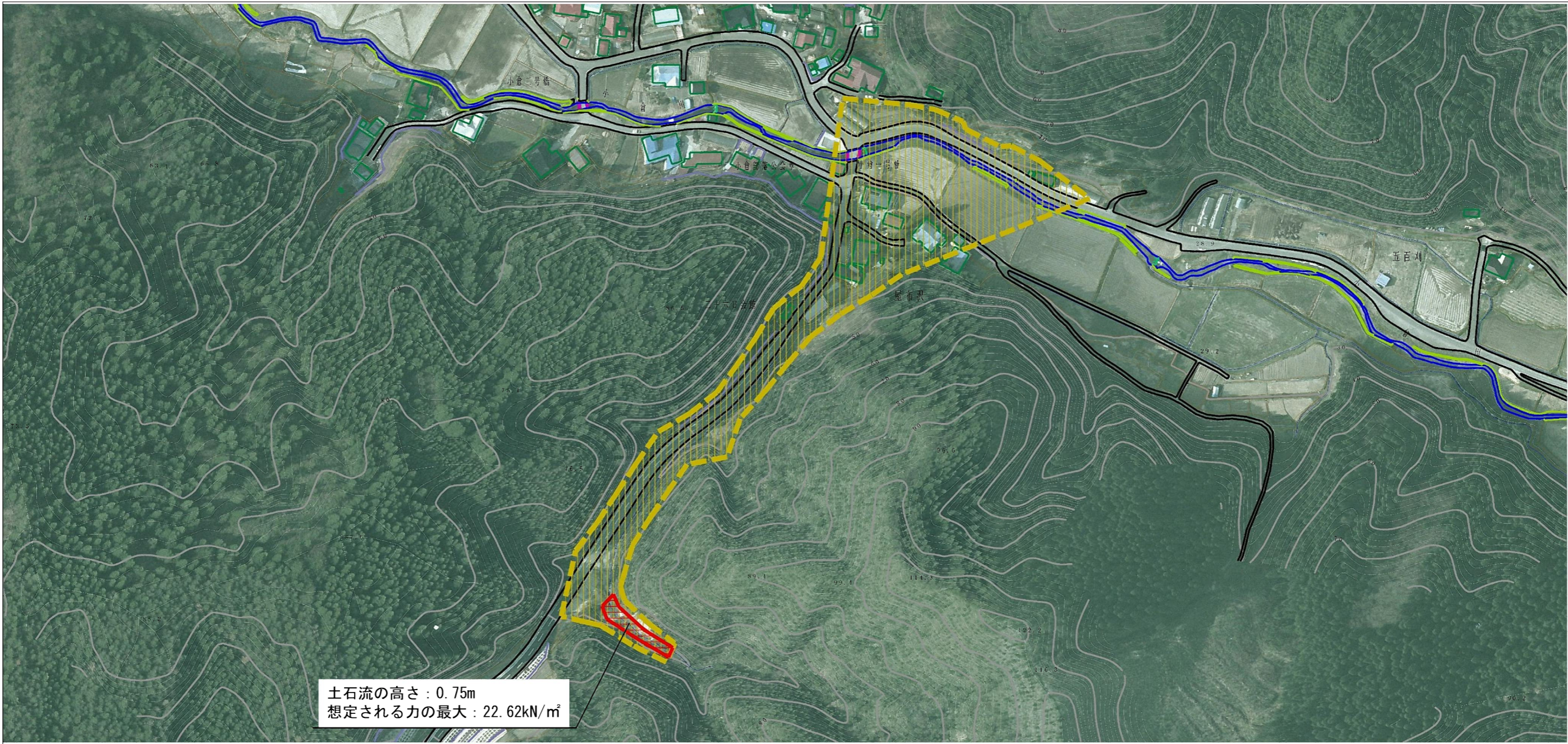
それ以外の区域



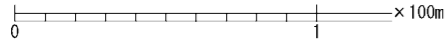
自然現象の種類	土石流	溪流番号	I-1296-1
告示番号	第145号	溪流名	小倉沢3-1
告示年月日	平成29年3月21日	所在地	秋田県南秋田郡五城目町富津内下山内 字古比屋沢及び和田並びに同町内川小倉 字樋ノ口、屋布沢、十二ノ前及び五百刈



参考資料 (その3)



土石流の高さ : 0.75m  
 想定される力の最大 : 22.62kN/m<sup>2</sup>



参考資料	土砂災害防止法施行令第二条の基準に該当する区域 (土砂災害警戒区域)		N 縮尺 1:2,500	自然現象の種類	土石流	溪流番号	I-1296-1	
	土砂災害防止法施行令第三条の基準に該当する区域 (土砂災害特別警戒区域)			告示番号	第145号	溪流名	小倉沢3-1	
	土砂流の高さが1mを超える場合、土石等の移動による力が50kN/m <sup>2</sup> を超える区域			告示年月日	平成29年3月21日	所在地	秋田県南秋田郡五城目町富津内下山内字古比屋沢及び和田並びに同町内川小倉字横ノ口、屋敷沢、十二ノ前及び五百刈	
	土砂流の高さが1mを超える場合、土石等の移動による力が50kN/m <sup>2</sup> 以下の区域							
	それ以外の区域							



