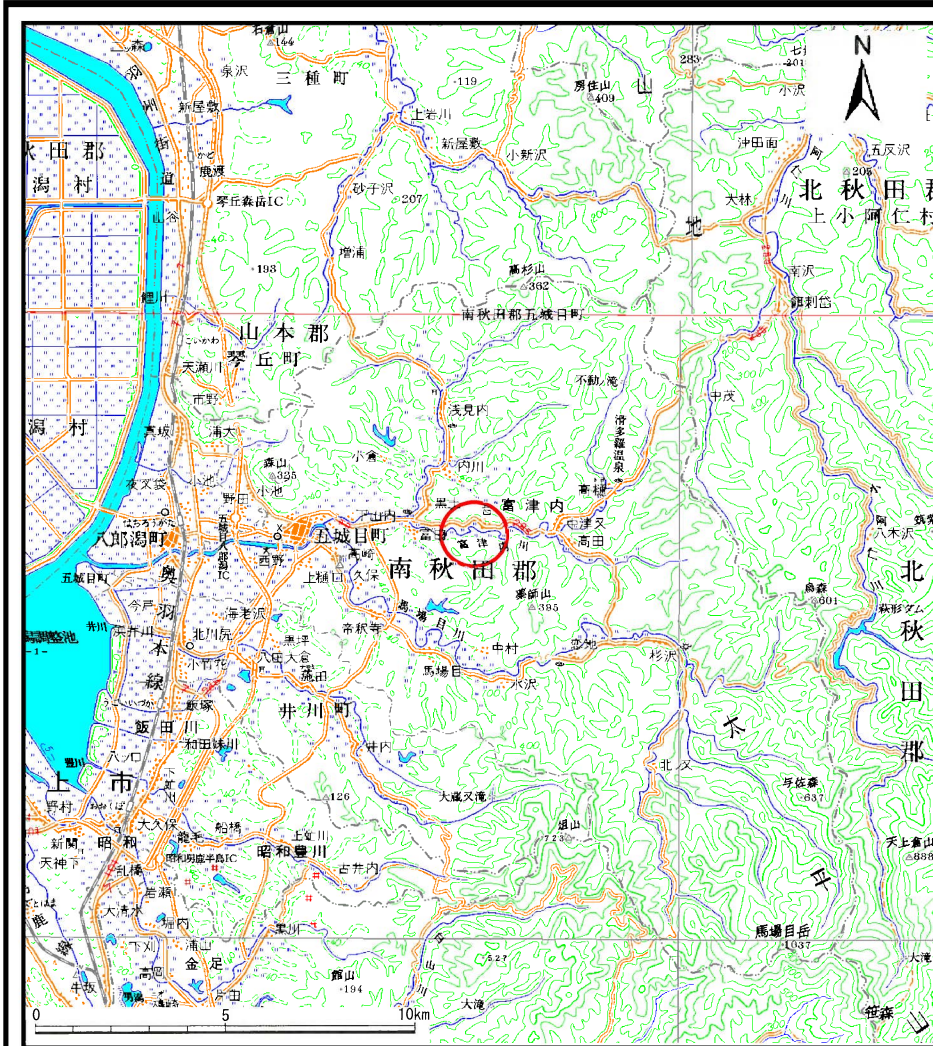
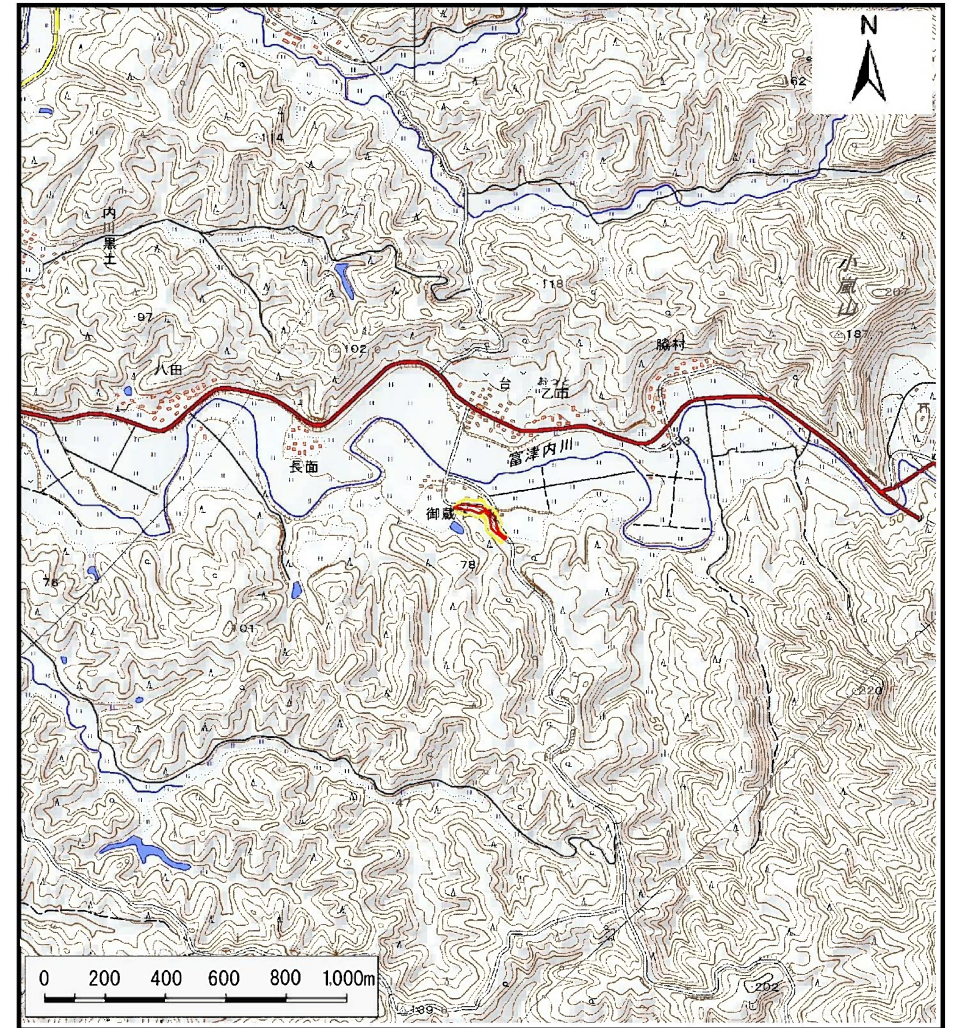


# 土砂災害警戒区域等の指定の公示に係る図書(その1)



(1/200,000)



(1/25,000)

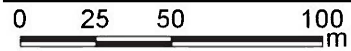
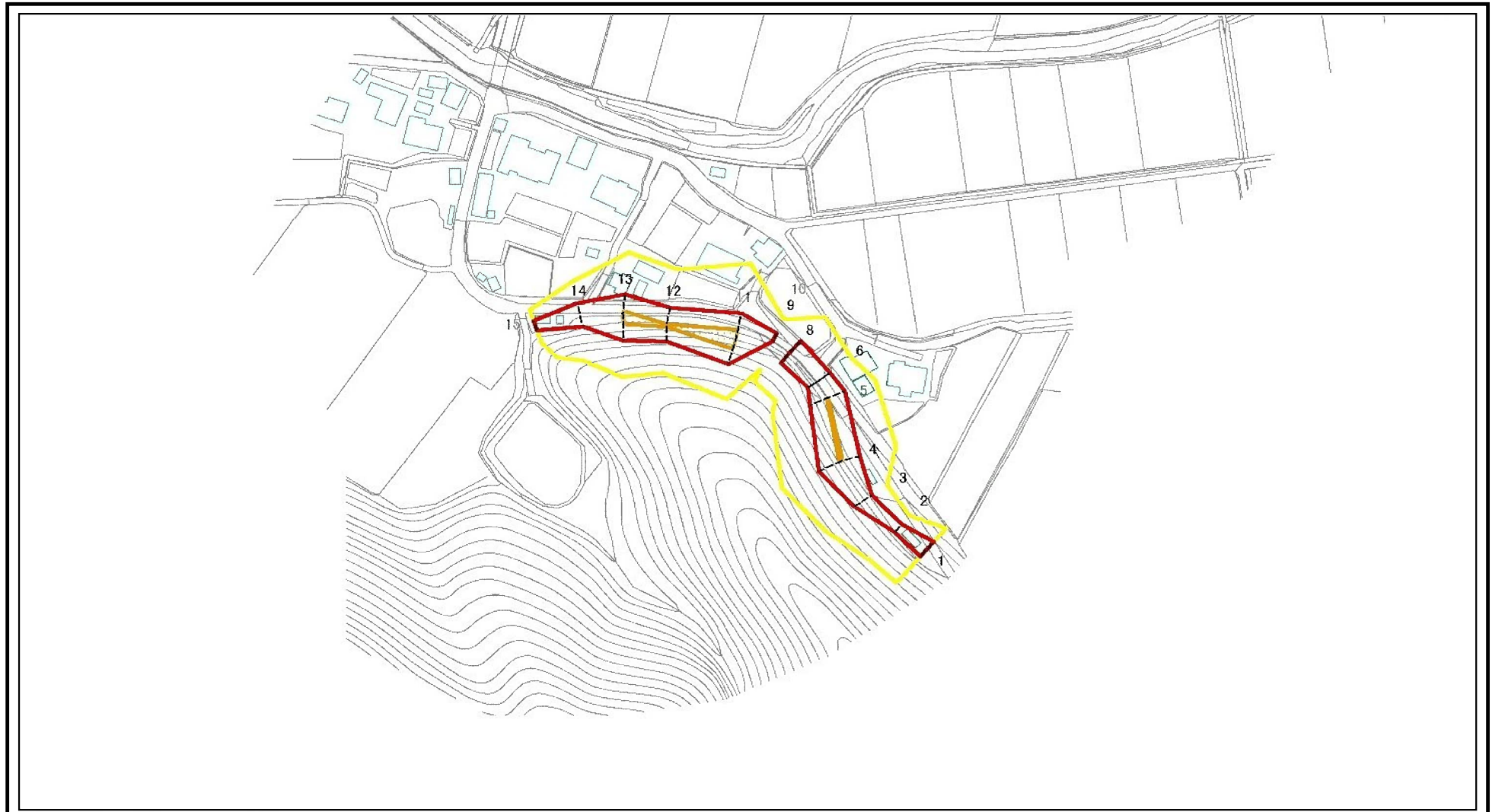
様式-1 (急)  
土砂災害警戒区域・土砂災害特別警戒区域  
位置図

|         |                       |
|---------|-----------------------|
| 自然現象の種類 | 急傾斜地の崩壊               |
| 箇所番号    | II-614                |
| 箇所名     | 御蔵下                   |
| 所在地     | 秋田県南秋田郡五城目町富津内中津又字御蔵下 |

この地図は、国土地理院長の承認を得て、同院発行の電子地形図25000及び電子地形図20万を複製したものである。(承認番号 平28情複、第805号)



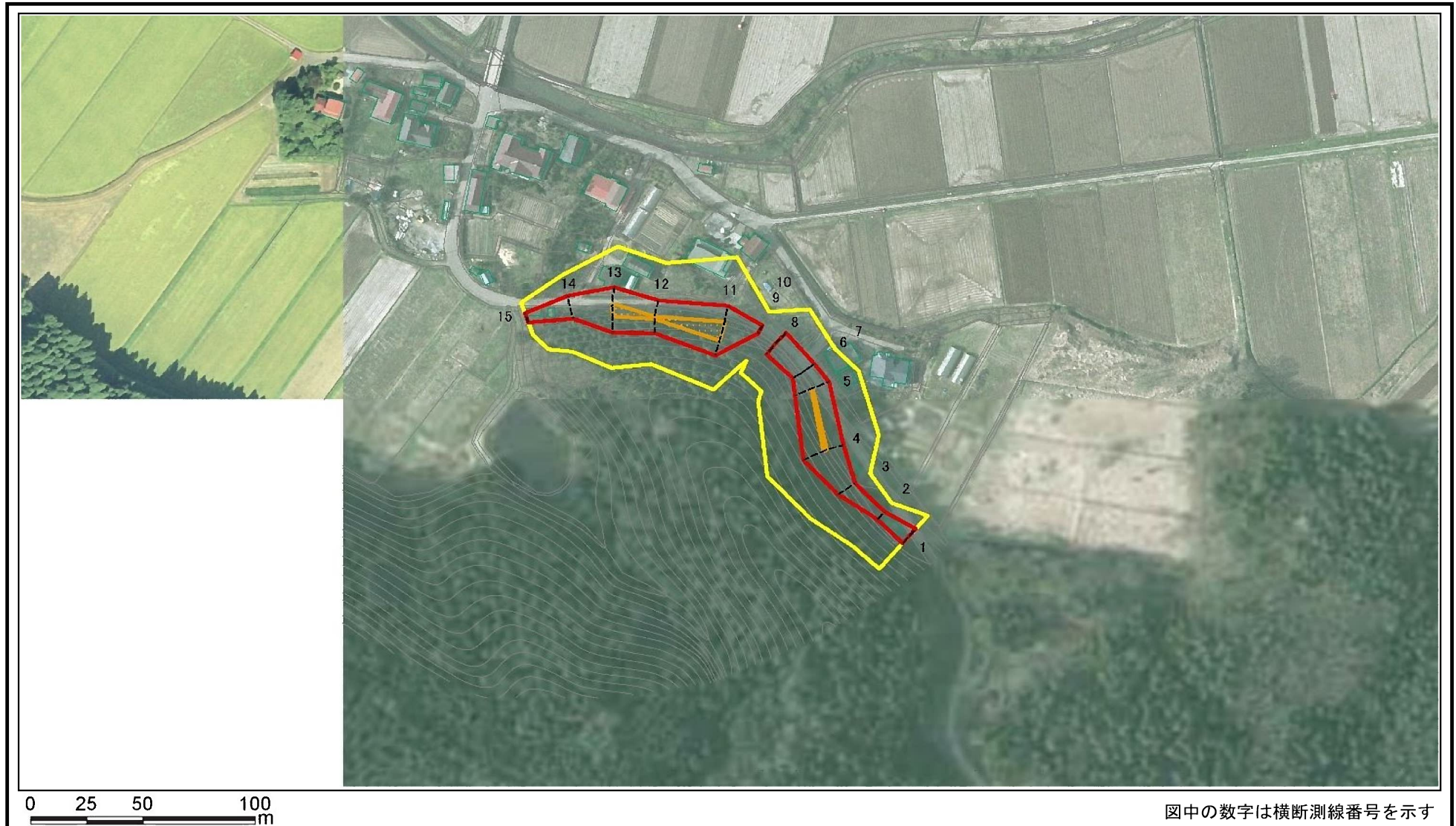
# 土砂災害警戒区域等の指定の公示に係る図書(その2)



図中の数字は横断測線番号を示す

|  |   |  |  |         |               |            |       |                           |     |
|--|---|--|--|---------|---------------|------------|-------|---------------------------|-----|
| 様式-2(急)<br>土砂災害警戒区域・土砂災害特別警戒区域<br>区域図(その1) | 土砂災害防止法施行令第二条の基準に該当する区域                     |  |  | N       | 自然現象の種類       | 急傾斜地の崩壊    | 箇所番号  | II-614                    |     |
|  | 土砂災害防止法施行令第三条の基準に該当する区域                     |  |  |         | 縮尺<br>1:2,500 | 告示番号       | 第145号 | 箇所名                       | 御蔵下 |
|  | 土砂等の(移動)高さが1m以下の場合、土砂等の移動による力が100kN/mを超える区域 |  |  | 告示年月日   |               | 平成29年3月21日 | 所在地   | 秋田県南秋田郡五城目町<br>富津内中津又字御蔵下 |     |
|  | 土砂等の堆積の高さが3mを超える区域                          |  |  | それ以外の区域 |               |            |       |                           |     |

## 土砂災害警戒区域等の指定の公示に係る図書(その2)



図中の数字は横断測線番号を示す

様式-2(急)

土砂災害警戒区域・土砂災害特別警戒区域  
区域図(その1)

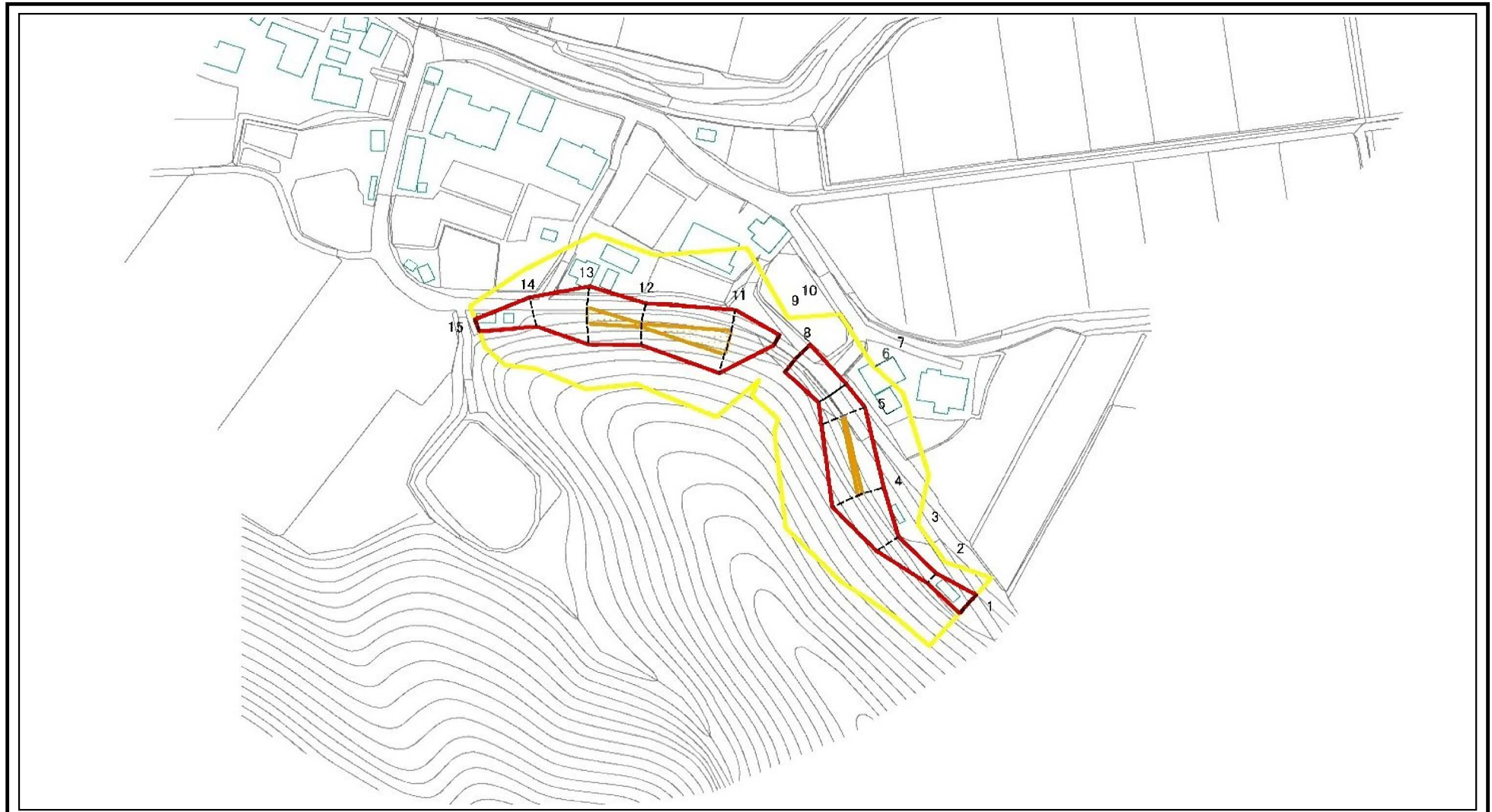
|                                     |   |  |
|-------------------------------------|---|--|
| 土砂災害防止法施行令第二条の基準に該当する区域             |   |  |
| 土砂災害防止法<br>施行令第三条の<br>基準に該当する<br>区域 | 土石等の(移動)高さが1m以下の場合、<br>土石等の移動による力が100kN/mを超える区域 |  |
|                                     | 土石等の堆積の高さが3mを超える区域                              |  |
|                                     | それ以外の区域   |  |

N  
縮尺  
1:2,500

|             |            |      |                           |
|-------------|------------|------|---------------------------|
| 自然現象<br>の種類 | 急傾斜地の崩壊    | 箇所番号 | II-614                    |
| 告示番号        | 第145号      | 箇所名  | 御蔵下                       |
| 告示年月日       | 平成29年3月21日 | 所在地  | 秋田県南秋田郡五城目町<br>富津内中津又字御蔵下 |



# 土砂災害警戒区域等の指定の公示に係る図書(その2-1)



0 25 50 100  
m

図中の数字は横断測線番号を示す

様式-2-1(急)

土砂災害警戒区域・土砂災害特別警戒区域  
区域図(その2)

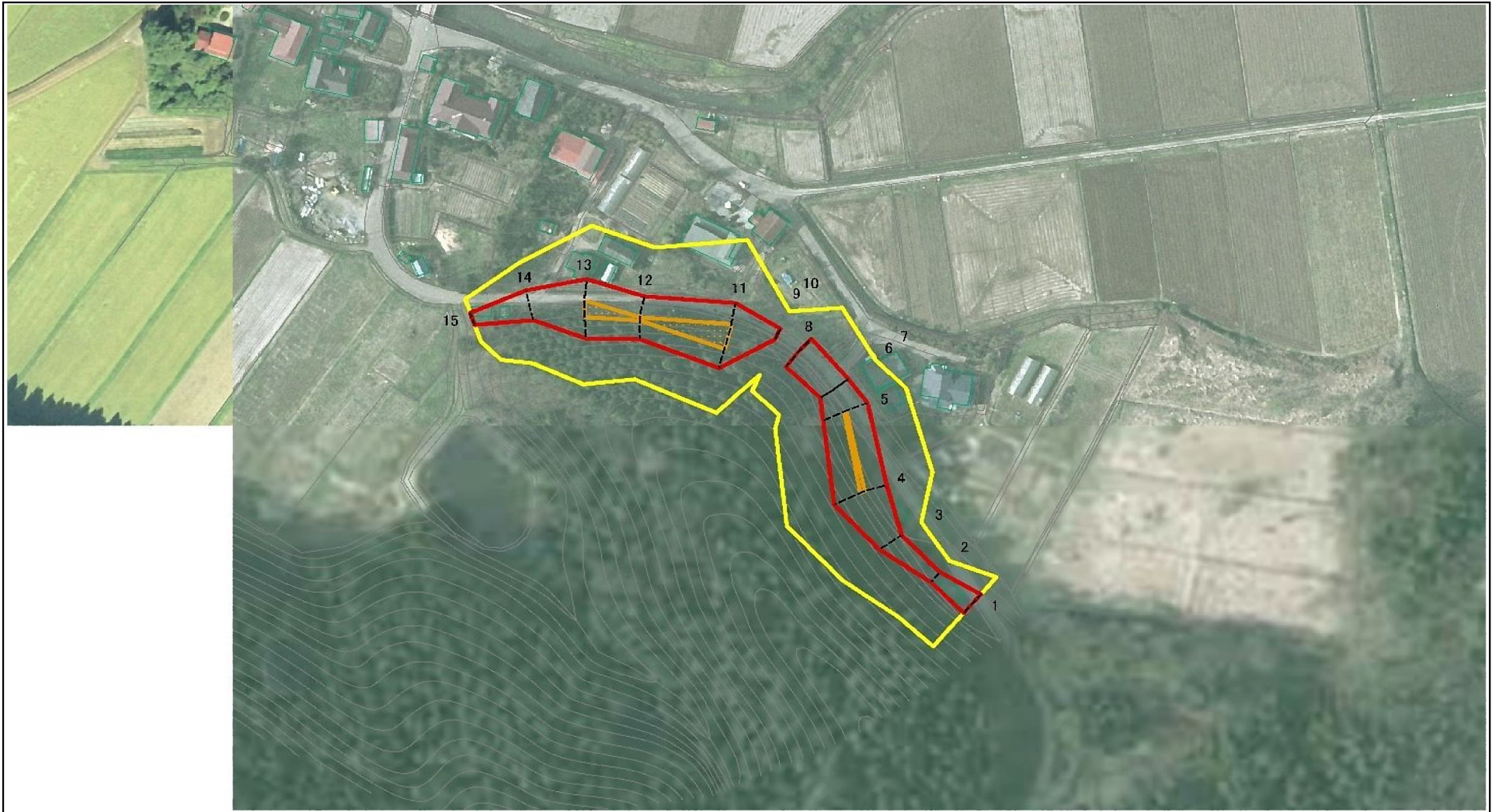
|                                     |   |  |
|-------------------------------------|---|--|
| 土砂災害防止法施行令第二条の基準に該当する区域             |   |  |
| 土砂災害防止法<br>施行令第三条の<br>基準に該当する<br>区域 | 土石等の(移動)高さが1m以下の場合、<br>土石等の移動による力が100kN/mを超える区域 |  |
|                                     | 土石等の堆積の高さが3mを超える区域                              |  |
|                                     | それ以外の区域   |  |

N  
縮尺  
1:2,000

|             |            |
|-------------|------------|
| 自然現象<br>の種類 | 急傾斜地の崩壊    |
| 告示番号        | 第145号      |
| 告示年月日       | 平成29年3月21日 |

|      |                           |
|------|---------------------------|
| 箇所番号 | II-614                    |
| 箇所名  | 御蔵下                       |
| 所在地  | 秋田県南秋田郡五城目町<br>富津内中津又字御蔵下 |

# 土砂災害警戒区域等の指定の公示に係る図書(その2-1)



0 25 50 100 m

図中の数字は横断測線番号を示す

様式-2-1(急)

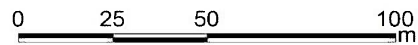
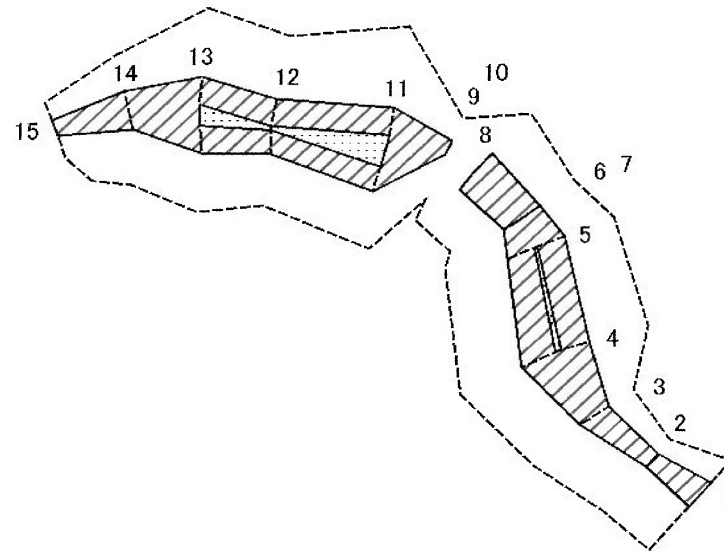
土砂災害警戒区域・土砂災害特別警戒区域  
区域図(その2)

|                         |   |  |
|-------------------------|---|--|
| 土砂災害防止法施行令第二条の基準に該当する区域 |   |  |
| 土砂災害防止法施行令第三条の基準に該当する区域 | 土石等の(移動)高さが1m以下の場合、土石等の移動による力が100kN/mを超える区域 |  |
|                         | 土石等の堆積の高さが3mを超える区域                          |  |
|                         | それ以外の区域                                     |  |

N  
縮尺  
1:2,000

|         |            |      |                           |
|---------|------------|------|---------------------------|
| 自然現象の種類 | 急傾斜地の崩壊    | 箇所番号 | II-614                    |
| 告示番号    | 第145号      | 箇所名  | 御蔵下                       |
| 告示年月日   | 平成29年3月21日 | 所在地  | 秋田県南秋田郡五城目町<br>富津内中津又字御蔵下 |

# 土砂災害警戒区域等の指定の公示に係る図書(その2-2)



図中の数字は横断測線番号を示す

様式-2-2(急)  
土砂災害特別警戒区域の区域区分図  
(急傾斜地の崩壊に伴う土石等の移動により  
建築物の地上部に作用すると想定される力)

|                                     |  |
|-------------------------------------|--|
| 土砂災害防止法施行令第二条の基準に該当する区域             |  |
| 土砂災害防止法<br>施工令第三条の<br>基準に該当する<br>区域 |  |
| それ以外の区域                             |  |

縮尺  
1:2,000

自然現象  
の種類  
告示番号  
告示年月日

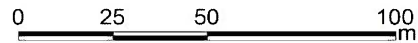
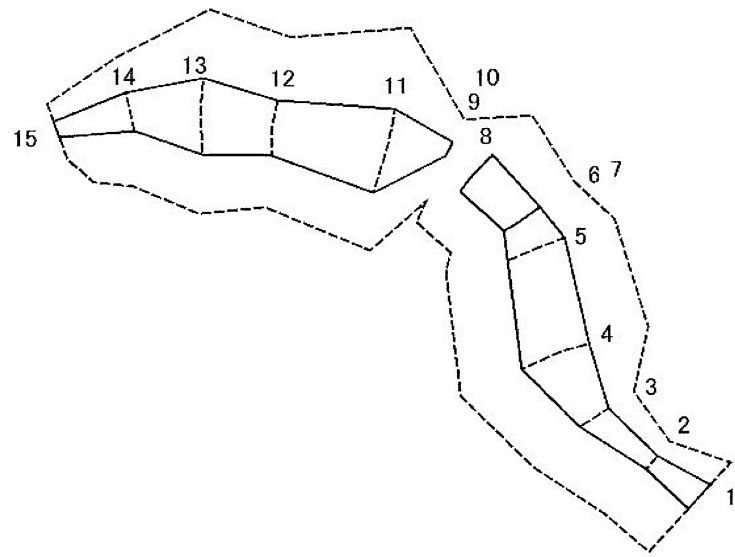
急傾斜地の崩壊  
第145号  
平成29年3月21日

箇所番号  
箇所名  
所在地

II-614  
御蔵下  
秋田県南秋田郡五城目町  
富津内中津又字御蔵下



# 土砂災害警戒区域等の指定の公示に係る図書(その2-3)



図中の数字は横断測線番号を示す

様式-2-3(急)  
土砂災害特別警戒区域の区域区分図  
(急傾斜地の崩壊に伴う土石等の堆積により  
建築物の地上部に作用すると想定される力)

|                                     |                         |  |                    |         |            |      |                           |
|-------------------------------------|-------------------------|--|--------------------|---------|------------|------|---------------------------|
| 土砂災害防止法<br>施行令第三条の<br>基準に該当する<br>区域 | 土砂災害防止法施行令第二条の基準に該当する区域 |  | N<br>縮尺<br>1:2,000 | 自然現象の種類 | 急傾斜地の崩壊    | 箇所番号 | II-614                    |
|                                     | 土石等の堆積の高さが3mを超える区域      |  |                    | 告示番号    | 第145号      | 箇所名  | 御蔵下                       |
|                                     | それ以外の区域                 |  |                    | 告示年月日   | 平成29年3月21日 | 所在地  | 秋田県南秋田郡五城目町<br>富津内中津又字御蔵下 |

