

土砂災害警戒区域等の指定の公示に係る図書(その1)



(1/200,000)



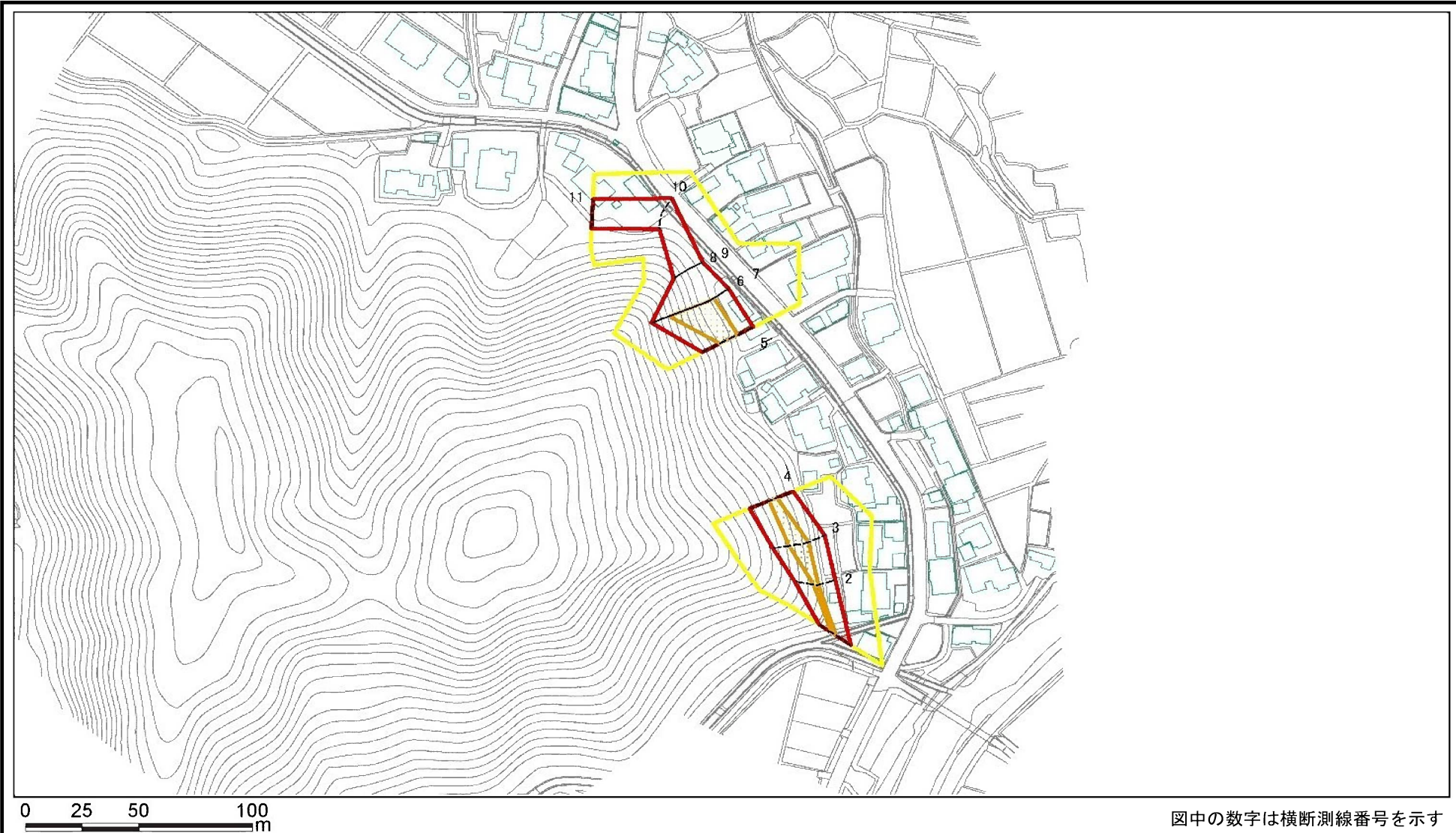
(1/25,000)

様式－1（急）
土砂災害警戒区域・土砂災害特別警戒区域
位置図



自然現象の種類	急傾斜地の崩壊
箇所番号	I-1296
箇所名	館回
所在地	秋田県南秋田郡五城目町館越字館回

この地図は、国土地理院長の承認を得て、同院発行の電子地形図25000及び電子地形図20万を複製したものである。（承認番号 平28情複、第805号）

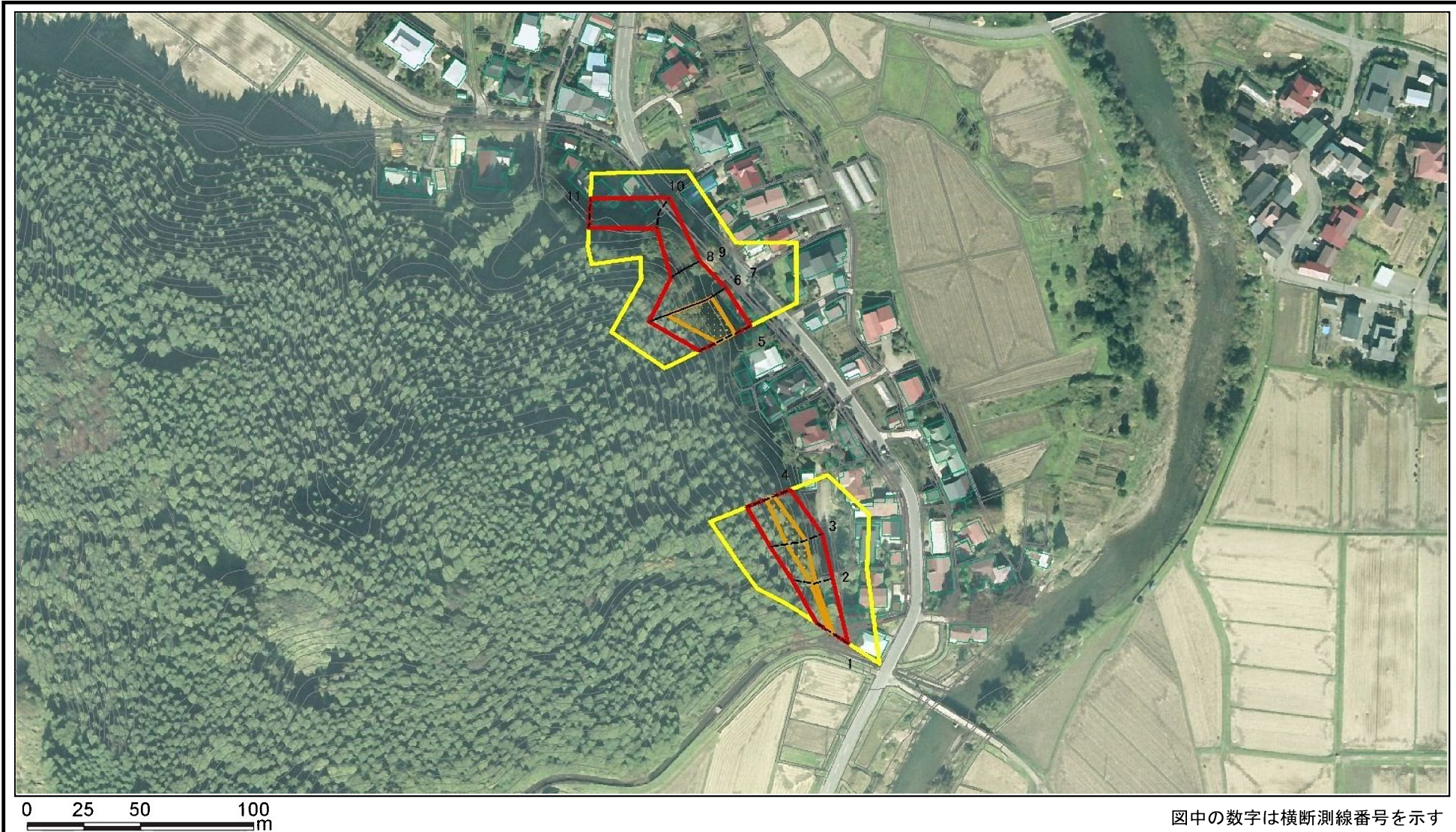
土砂災害警戒区域等の指定の公示に係る図書(その2)



図中の数字は横断測線番号を示す

様式－２（急） 土砂災害警戒区域・土砂災害特別警戒区域 区域図（その１）	土砂災害防止法施行令第二条の基準に該当する区域			N ↑	自然現象の種類	急傾斜地の崩壊	箇所番号	I-1296
	土砂災害防止法施行令第三条の基準に該当する区域	土石等の（移動）高さが1m以下の場合、土石等の移動による力が100kN/mを超える区域			告示番号	第145号	箇所名	館回
		土石等の堆積の高さが3mを超える区域		縮尺 1:2,500	告示年月日	平成29年3月21日	所在地	秋田県南秋田郡五城目町館越字館回
		それ以外の区域						

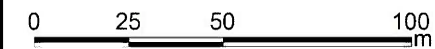
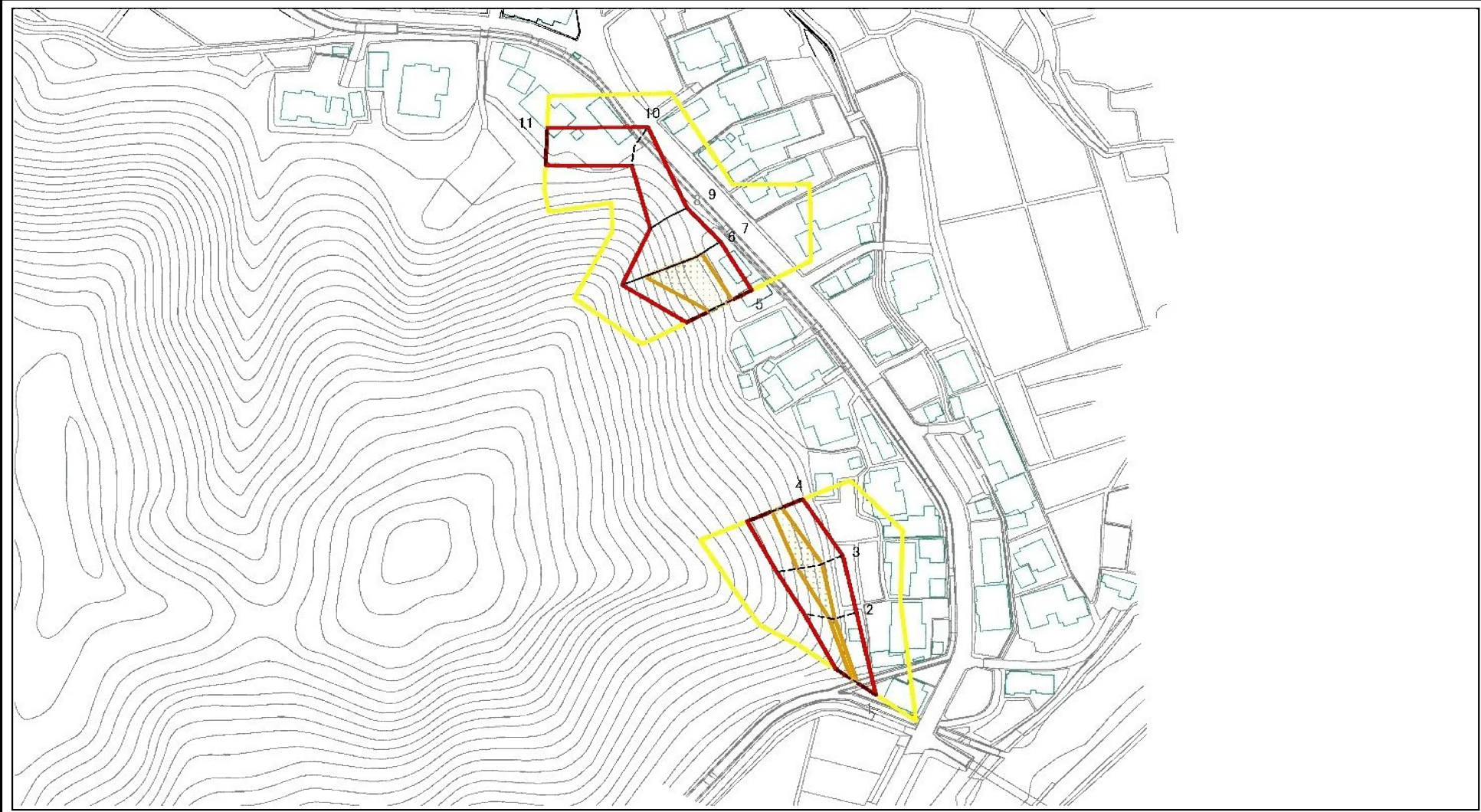
土砂災害警戒区域等の指定の公示に係る図書(その2)



図中の数字は横断測線番号を示す

様式－2(急) 土砂災害警戒区域・土砂災害特別警戒区域 区域図(その1)	土砂災害防止法施行令第二条の基準に該当する区域		<div>N</div> <div>縮尺</div> <div>1:2,500</div>	自然現象の種類	急傾斜地の崩壊	箇所番号	I-1296
	土砂災害防止法施行令第三条の基準に該当する区域	<div></div> <div></div> <div></div>		告示番号	第145号	箇所名	館回
	土石等の(移動)高さが1m以下の場合、土石等の移動による力が100kN/mを超える区域			告示年月日	平成29年3月21日	所在地	秋田県南秋田郡五城目町館越字館回
	土石等の堆積の高さが3mを超える区域						
	それ以外の区域						

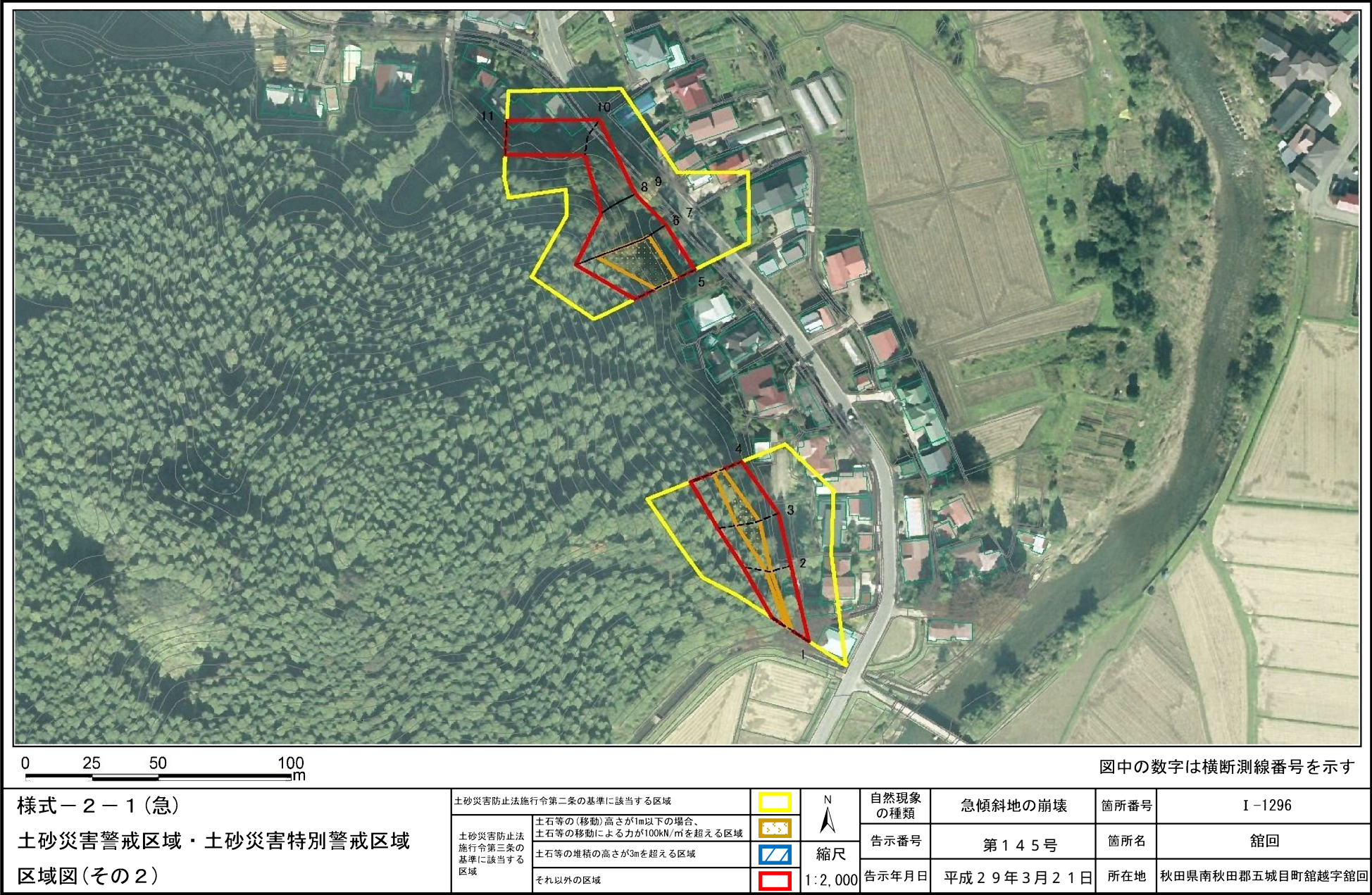
土砂災害警戒区域等の指定の公示に係る図書(その2-1)



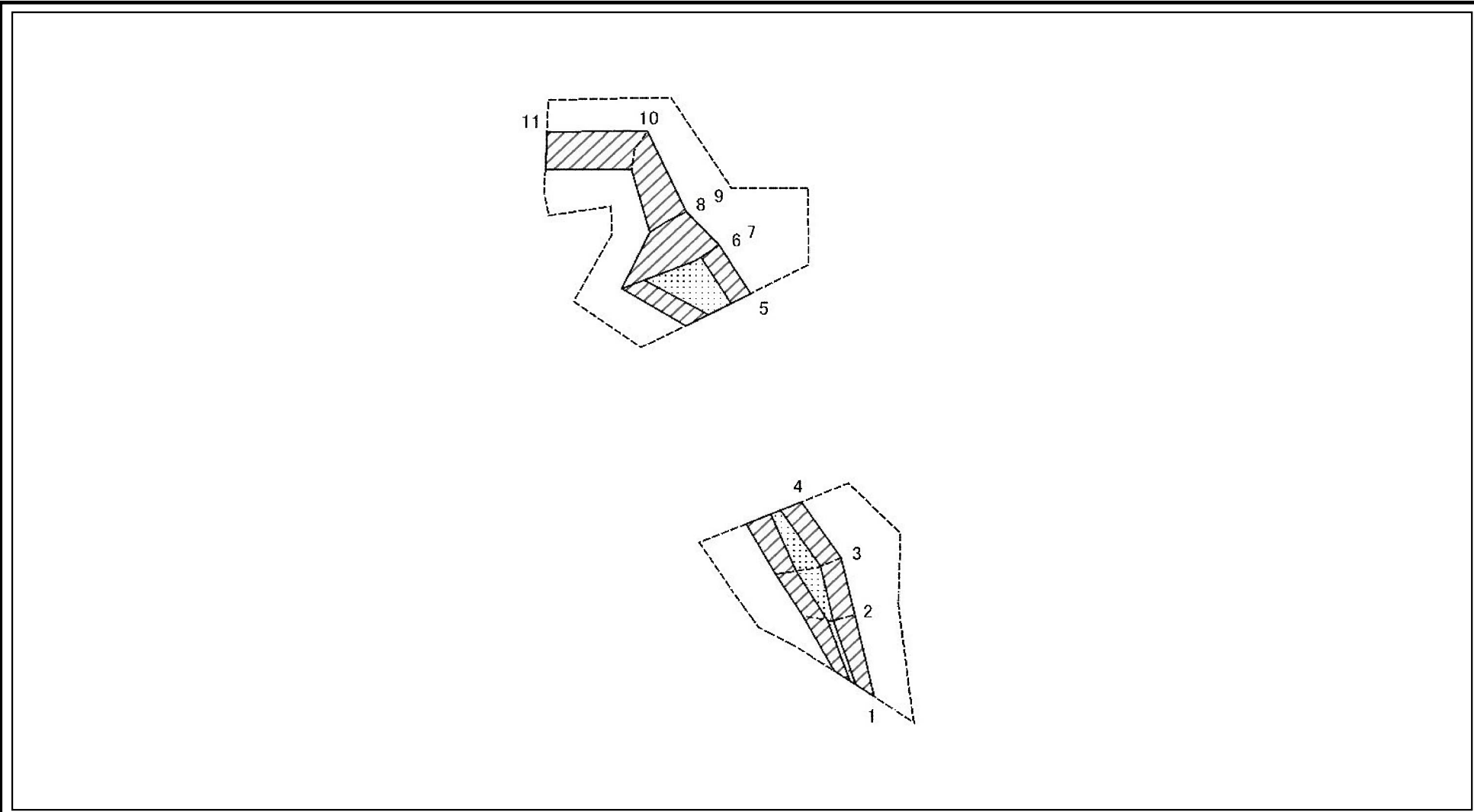
図中の数字は横断測線番号を示す

様式－2－1(急) 土砂災害警戒区域・土砂災害特別警戒区域 区域図(その2)	土砂災害防止法施行令第二条の基準に該当する区域			N 縮尺 1:2,000	自然現象の種類	急傾斜地の崩壊	箇所番号	I-1296
	土砂災害防止法 施行令第三条の 基準に該当する 区域	土石等の(移動)高さが1m以下の場合、 土石等の移動による力が100kN/mを超える区域			告示番号	第145号	箇所名	館回
		土石等の堆積の高さが3mを超える区域			告示年月日	平成29年3月21日	所在地	秋田県南秋田郡五城目町館越字館回
		それ以外の区域						

土砂災害警戒区域等の指定の公示に係る図書(その2-1)



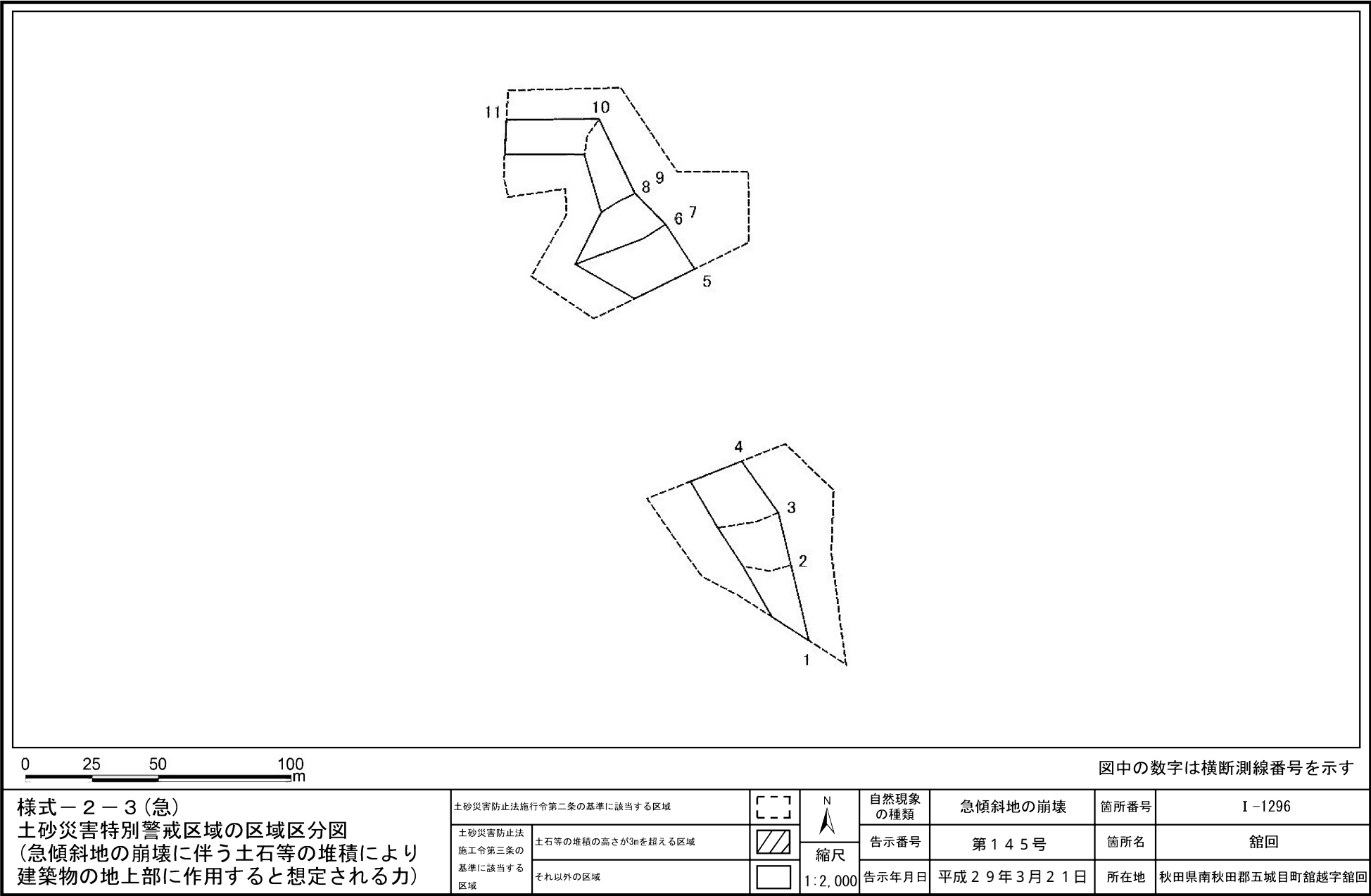
土砂災害警戒区域等の指定の公示に係る図書(その2-2)



図中の数字は横断測線番号を示す

様式－2－2(急) 土砂災害特別警戒区域の区域区分図 (急傾斜地の崩壊に伴う土石等の移動により 建築物の地上部に作用すると想定される力)	土砂災害防止法施行令第二条の基準に該当する区域		縮尺 1:2,000	自然現象 の種類	急傾斜地の崩壊	箇所番号	I-1296
	土砂災害防止法 施工令第三条の 基準に該当する 区域	土石等の(移動)高さが1m以下の場合、 土石等の移動による力が100kN/mを超える区域		告示番号	第145号	箇所名	館回
		それ以外の区域		告示年月日	平成29年3月21日	所在地	秋田県南秋田郡五城目町館越字館回

土砂災害警戒区域等の指定の公示に係る図書(その2-3)



土砂災害警戒区域等の指定の公示に係る図書(その3)(案)

(1/1)

[illegible]