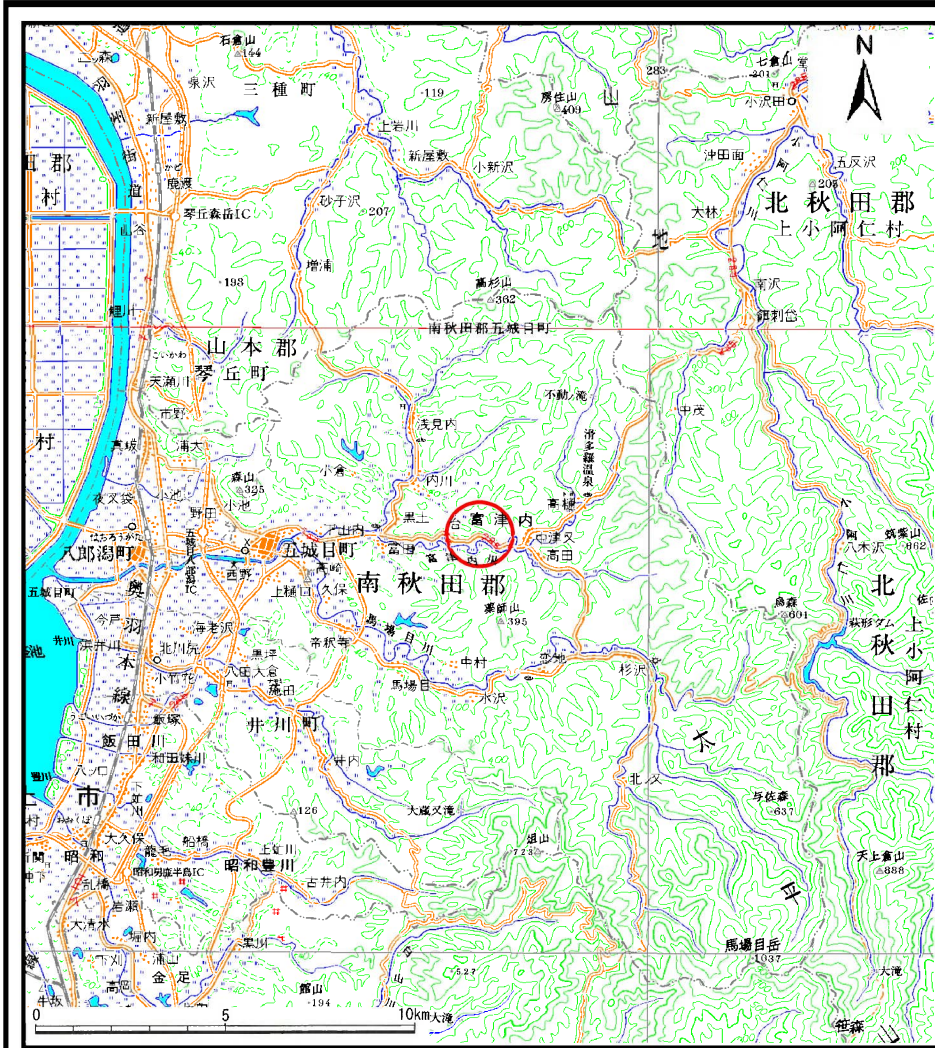
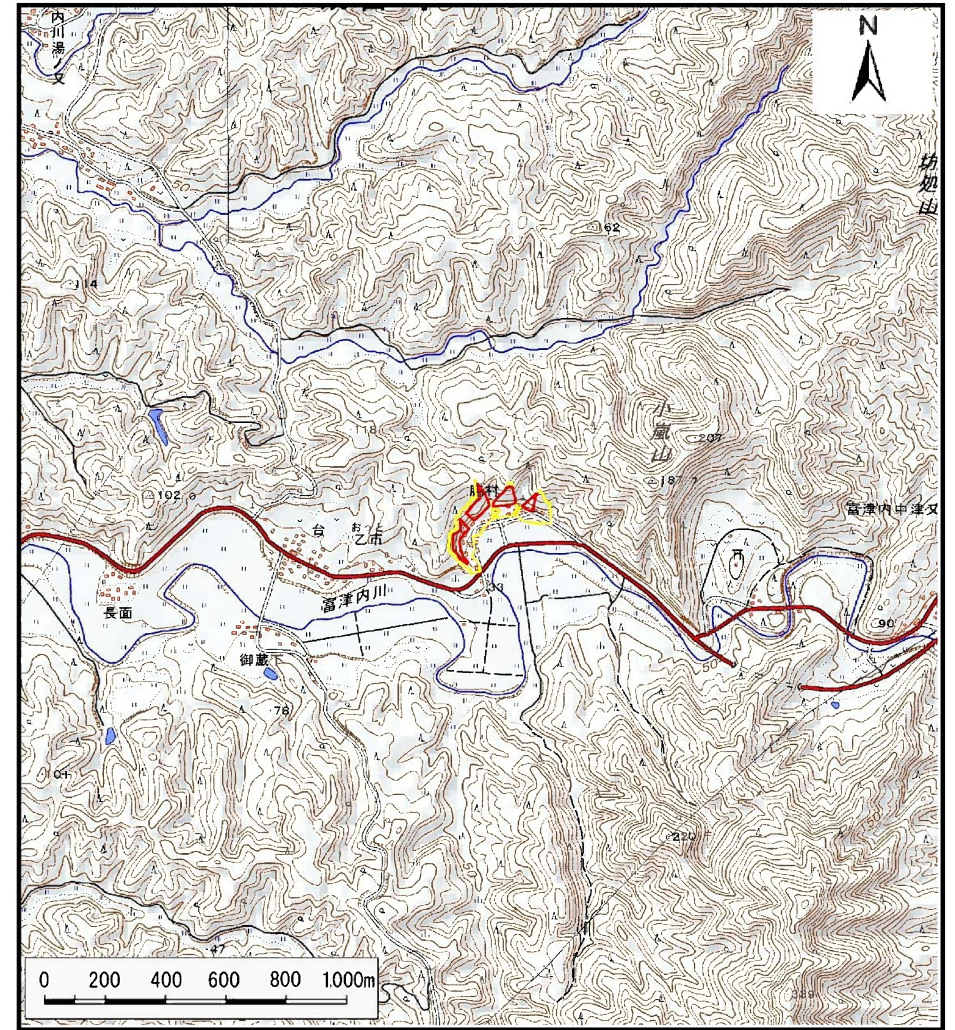


土砂災害警戒区域等の指定の公示に係る図書(その1)



(1/200,000)



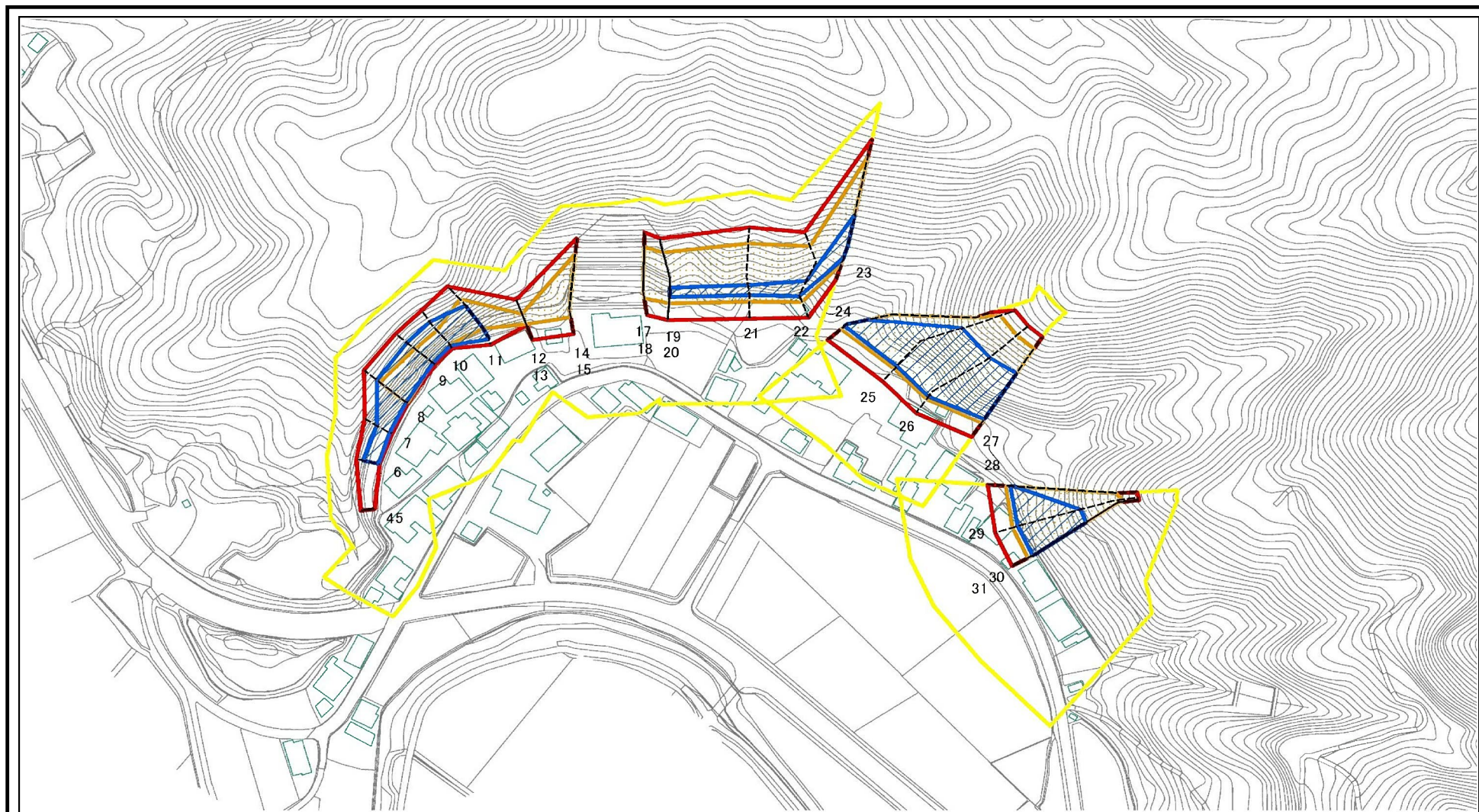
(1/25,000)

様式-1 (急)
土砂災害警戒区域・土砂災害特別警戒区域
位置図

自然現象の種類	急傾斜地の崩壊
箇所番号	I-558
箇所名	脇村
所在地	秋田県南秋田郡五城目町富津内中津又字中津又及び山居沢

この地図は、国土地理院長の承認を得て、同院発行の電子地形図25000及び電子地形図20万を複製したものである。(承認番号 平28情複、第805号)

土砂災害警戒区域等の指定の公示に係る図書(その2)

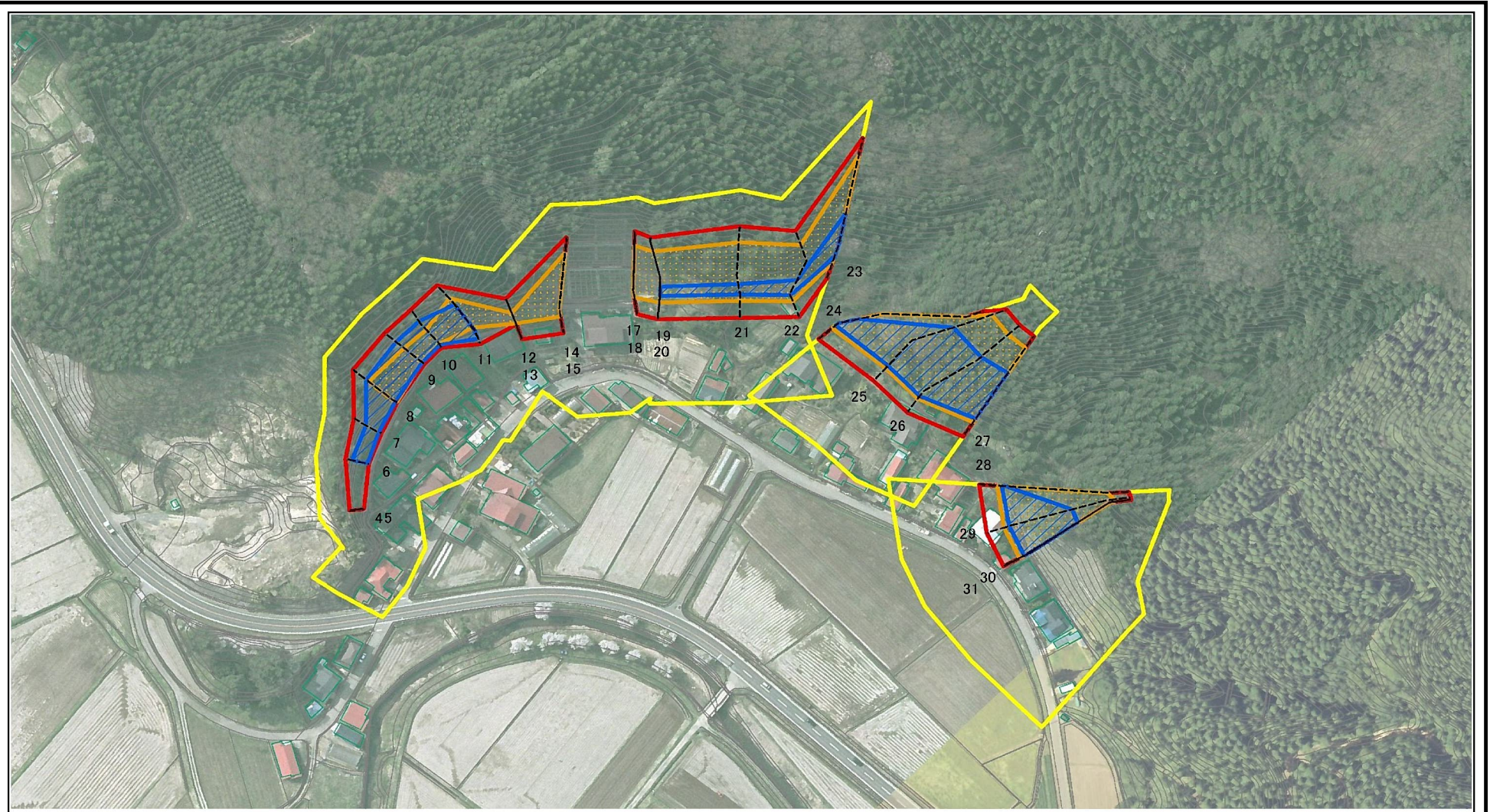


0 25 50 100
m

図中の数字は横断測線番号を示す

様式-2(急) 土砂災害警戒区域・土砂災害特別警戒区域 区域図(その1)	土砂災害防止法施行令第二条の基準に該当する区域			自然現象の種類	急傾斜地の崩壊	箇所番号	I-558
	土砂災害防止法施行令第三条の基準に該当する区域	土石等の(移動)高さが1m以下の場合、 土石等の移動による力が100kN/mを超える区域 土石等の堆積の高さが3mを超える区域 それ以外の区域		縮尺	告示番号	第145号	箇所名
			1:2,500	告示年月日	平成29年3月21日	所在地	秋田県南秋田郡五城目町 富津内中津又字中津又及び山居沢

土砂災害警戒区域等の指定の公示に係る図書(その2)



0 25 50 100
m

図中の数字は横断測線番号を示す

様式-2(急)

土砂災害警戒区域・土砂災害特別警戒区域
区域図(その1)

土砂災害防止法施行令第二条の基準に該当する区域		
土砂災害防止法 施行令第三条の 基準に該当する 区域	土石等の(移動)高さが1m以下の場合、 土石等の移動による力が100kN/mを超える区域	
	土石等の堆積の高さが3mを超える区域	
	それ以外の区域	



縮尺

1:2,500

自然現象
の種類

告示番号

告示年月日

急傾斜地の崩壊

第145号

平成29年3月21日

箇所番号

箇所名

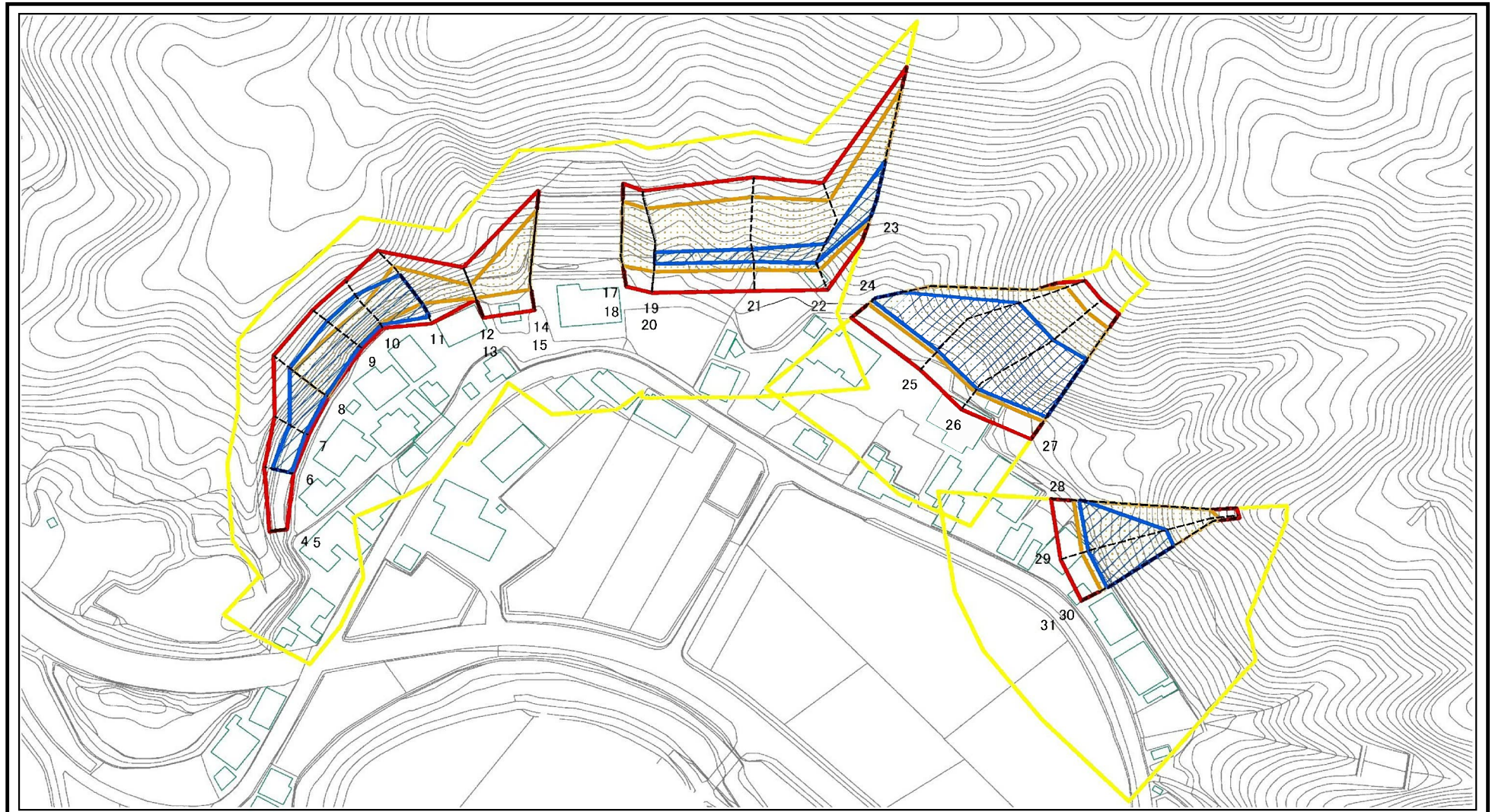
所在地

I-558

脇村

秋田県南秋田郡五城目町
富津内中津又字中津又及び山居沢

土砂災害警戒区域等の指定の公示に係る図書(その2-1)



図中の数字は横断測線番号を示す

様式-2-1(急)

土砂災害警戒区域・土砂災害特別警戒区域
区域図(その2)

土砂災害防止法施行令第二条の基準に該当する区域		
土砂災害防止法 施行令第三条の 基準に該当する 区域	土石等の(移動)高さが1m以下の場合、 土石等の移動による力が100kN/mを超える区域	
	土石等の堆積の高さが3mを超える区域	
	それ以外の区域	

縮尺
1:2,000

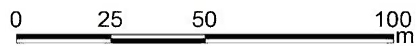
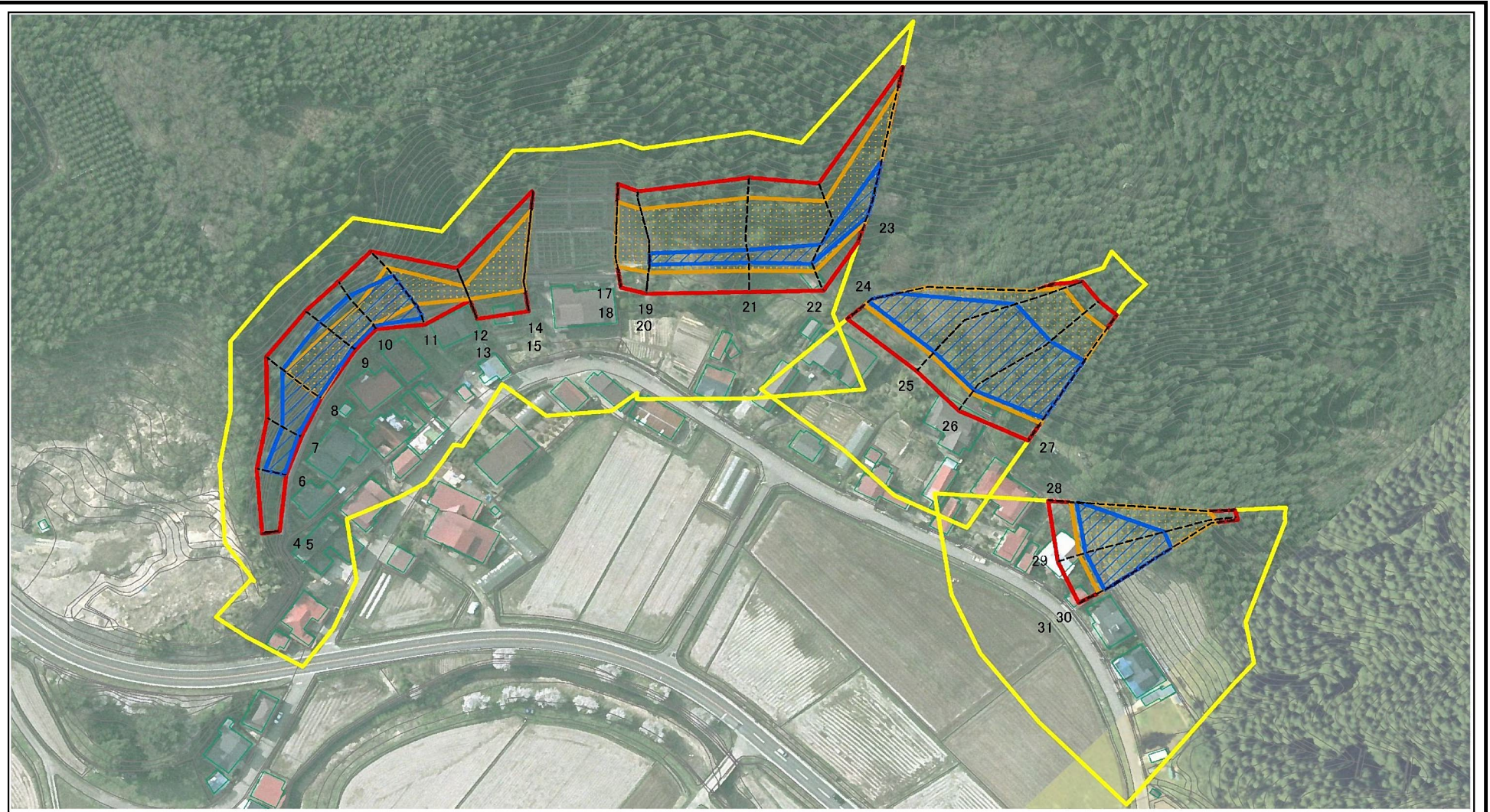
自然現象
の種類
告示番号
告示年月日

急傾斜地の崩壊
第145号
平成29年3月21日

箇所番号
箇所名
所在地

I-558
脇村
秋田県南秋田郡五城目町
富津内中津又字中津又及び山居沢

土砂災害警戒区域等の指定の公示に係る図書(その2-1)



図中の数字は横断測線番号を示す

様式-2-1(急)

土砂災害警戒区域・土砂災害特別警戒区域
区域図(その2)

土砂災害防止法施行令第二条の基準に該当する区域		
土砂災害防止法 施行令第三条の 基準に該当する 区域	土石等の(移動)高さが1m以下の場合、 土石等の移動による力が100kN/mを超える区域	
	土石等の堆積の高さが3mを超える区域	
	それ以外の区域	



縮尺

1:2,000

自然現象
の種類

告示番号

告示年月日

急傾斜地の崩壊

第145号

平成29年3月21日

箇所番号

箇所名

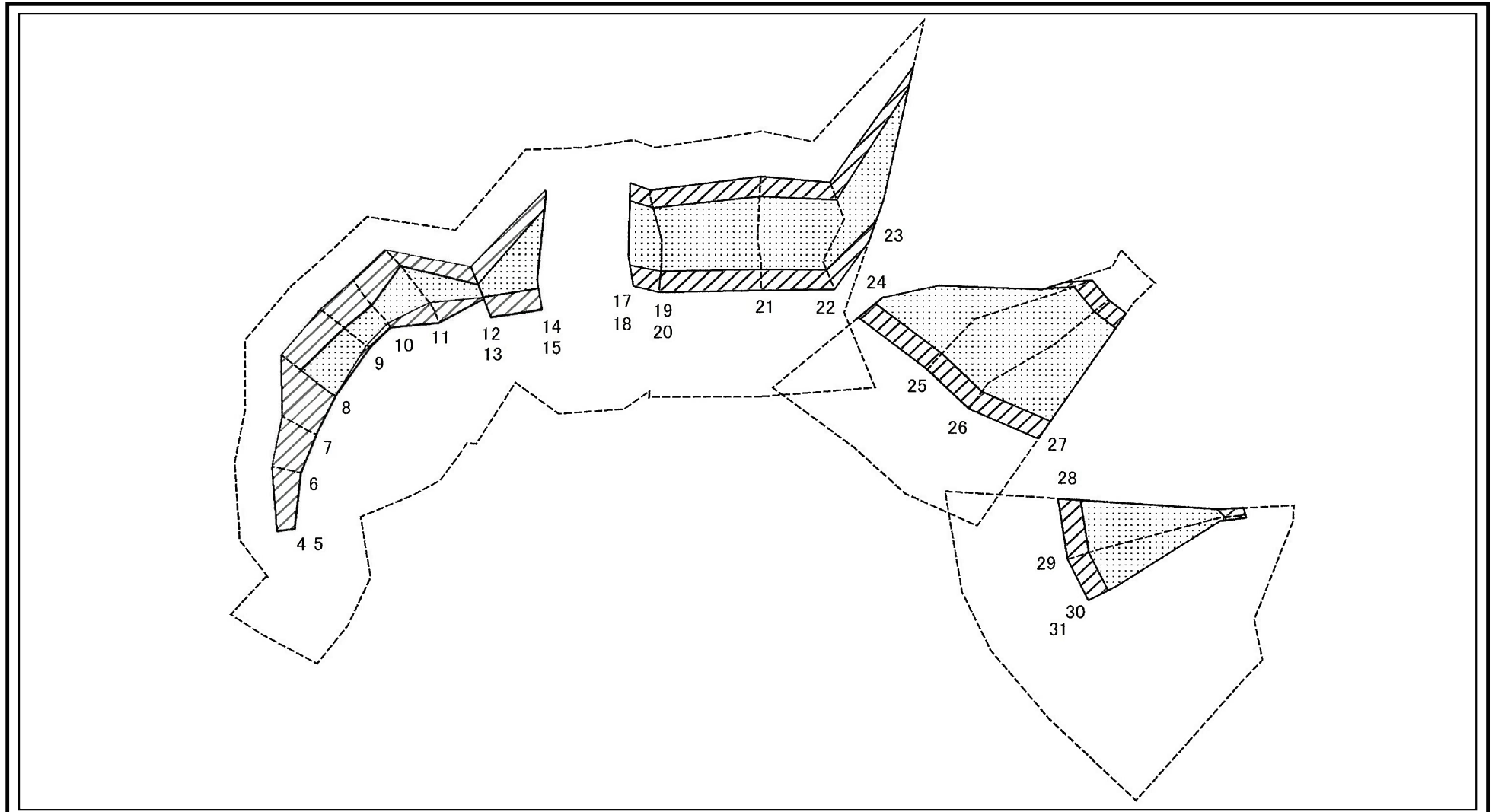
所在地

I-558

脇村

秋田県南秋田郡五城目町
富津内中津又字中津又及び山居沢

土砂災害警戒区域等の指定の公示に係る図書(その2-2)



0 25 50 100
m

図中の数字は横断測線番号を示す

様式-2-2(急)
土砂災害特別警戒区域の区域区分図
(急傾斜地の崩壊に伴う土石等の移動により
建築物の地上部に作用すると想定される力)

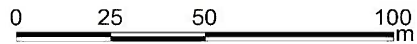
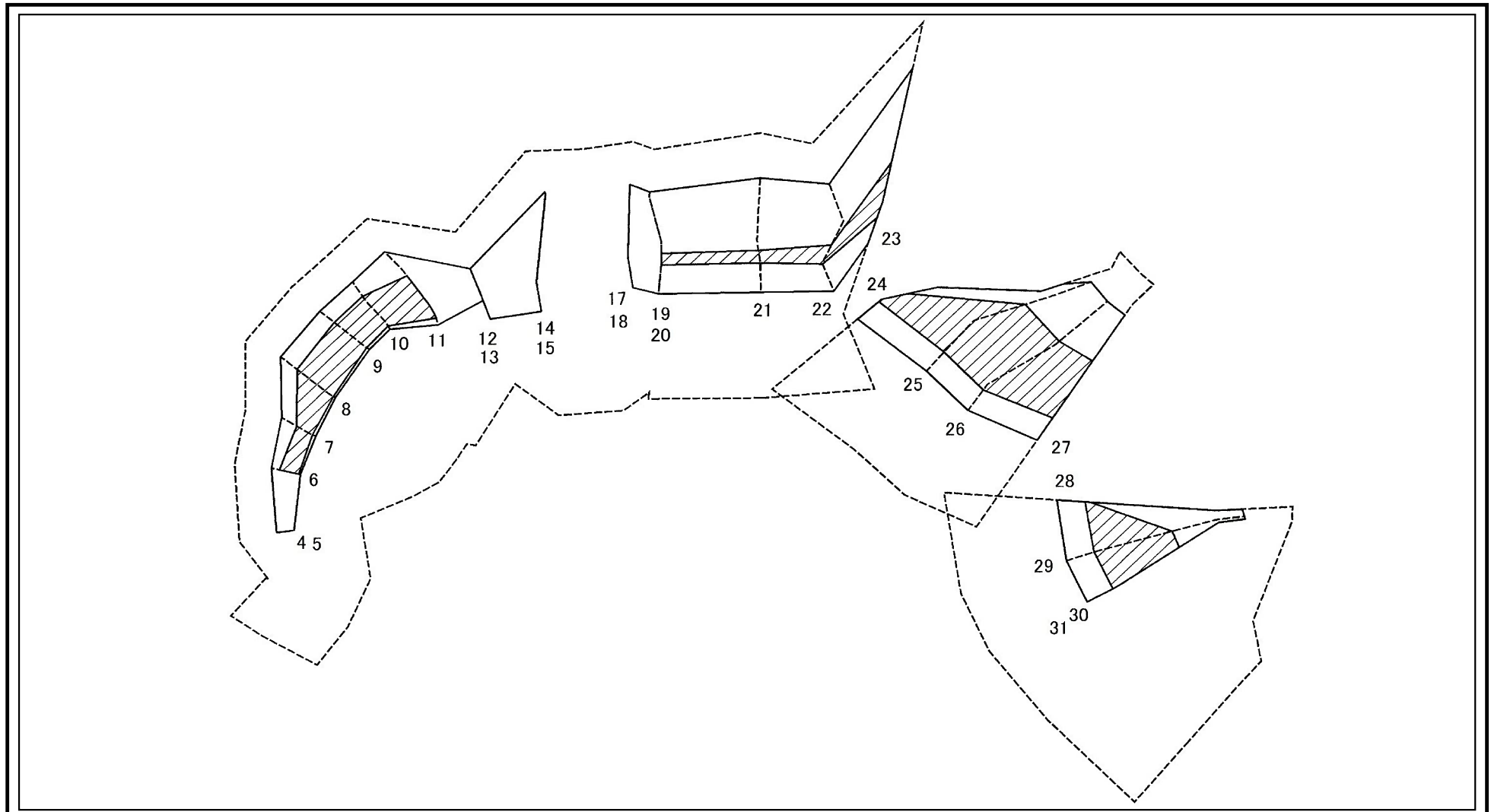
土砂災害防止法施行令第二条の基準に該当する区域		
土砂災害防止法 施工令第三条の 基準に該当する 区域	土石等の(移動)高さが1m以下の場合、 土石等の移動による力が100kN/mを超える区域	
	それ以外の区域	

	縮尺	1:2,000
	告示年月日	平成29年3月21日

自然現象 の種類	急傾斜地の崩壊
告示番号	第145号

箇所番号	I-558
箇所名	脇村
所在地	秋田県南秋田郡五城目町 富津内中津又字中津又及び山居沢

土砂災害警戒区域等の指定の公示に係る図書(その2-3)



図中の数字は横断測線番号を示す

様式-2-3(急)
土砂災害特別警戒区域の区域区分図
(急傾斜地の崩壊に伴う土石等の堆積により
建築物の地上部に作用すると想定される力)

土砂災害防止法施行令第二条の基準に該当する区域	
土砂災害防止法 施工令第三条の 基準に該当する 区域	
それ以外の区域	

縮尺
1:2,000

自然現象
の種類
告示番号
告示年月日

急傾斜地の崩壊
第145号
平成29年3月21日

箇所番号
箇所名
所在地

I-558
脇村
秋田県南秋田郡五城目町
富津内中津又字中津又及び山居沢

土砂災害警戒区域等の指定の公示に係る図書(その3)(案)

(1/1)

横断測線の区間	土石等の移動により建築物の地上部に作用すると想定される力				土石等の堆積により建築物の地上部に作用すると想定される力				横断測線の区間	土石等の移動により建築物の地上部に作用すると想定される力				土石等の堆積により建築物の地上部に作用すると想定される力				
	土石等の(移動)高さが1m以下の場合、土石等の移動による力が100kN/m ² を超える区域		それ以外の区域		土石等の堆積の高さが3mを超える区域		それ以外の区域			土石等の(移動)高さが1m以下の場合、土石等の移動による力が100kN/m ² を超える区域		それ以外の区域		土石等の堆積の高さが3mを超える区域		それ以外の区域		
	力の大きさのうち最大のもの (kN/m ²)	土石等の高さ (m)	力の大きさのうち最大のもの (kN/m ²)	土石等の高さ (m)	力の大きさのうち最大のもの (kN/m ²)	土石等の高さ (m)	力の大きさのうち最大のもの (kN/m ²)	土石等の高さ (m)		力の大きさのうち最大のもの (kN/m ²)	土石等の高さ (m)	力の大きさのうち最大のもの (kN/m ²)	土石等の高さ (m)	力の大きさのうち最大のもの (kN/m ²)	土石等の高さ (m)	力の大きさのうち最大のもの (kN/m ²)	土石等の高さ (m)	
1 ~ 2	-	-	-	-	-	-	-	-	-	27 ~ 28	-	-	-	-	-	-	-	
2 ~ 3	-	-	-	-	-	-	-	-	-	28 ~ 29	160.11	1.00	100.00	1.00	18.53	3.67	15.16	3.00
3 ~ 4	-	-	-	-	-	-	-	-	-	29 ~ 30	160.11	1.00	100.00	1.00	18.53	3.67	15.16	3.00
4 ~ 5	-	-	-	-	-	-	-	-	-	30 ~ 31								
5 ~ 6	-	-	84.63	1.00	-	-	15.16	3.00	-	31 ~ 32	-	-	-	-	-	-	-	-
6 ~ 7	-	-	99.28	1.00	19.21	3.80	15.16	3.00	-	32 ~ 33	-	-	-	-	-	-	-	-
7 ~ 8	-	-	100.00	1.00	20.23	4.00	15.16	3.00	-	~								
8 ~ 9	132.47	1.00	100.00	1.00	21.26	4.21	15.16	3.00	-	~								
9 ~ 10	118.74	1.00	100.00	1.00	21.50	4.25	15.16	3.00	-	~								
10 ~ 11	140.57	1.00	100.00	1.00	21.50	4.25	15.16	3.00	-	~								
11 ~ 12	140.57	1.00	100.00	1.00	-	-	15.16	3.00	-	~								
12 ~ 13	-	-	-	-	-	-	-	-	-	~								
13 ~ 14	152.83	1.00	100.00	1.00	-	-	15.16	3.00	-	~								
14 ~ 15	-	-	-	-	-	-	-	-	-	~								
15 ~ 16	-	-	-	-	-	-	-	-	-	~								
16 ~ 17	-	-	-	-	-	-	-	-	-	~								
17 ~ 18	-	-	-	-	-	-	-	-	-	~								
18 ~ 19	152.15	1.00	100.00	1.00	-	-	12.54	2.48	-	~								
19 ~ 20	-	-	-	-	-	-	-	-	-	~								
20 ~ 21	152.15	1.00	100.00	1.00	16.11	3.19	15.16	3.00	-	~								
21 ~ 22	154.55	1.00	100.00	1.00	16.38	3.24	15.16	3.00	-	~								
22 ~ 23	154.55	1.00	100.00	1.00	17.76	3.51	15.16	3.00	-	~								
23 ~ 24	-	-	-	-	-	-	-	-	-	~								
24 ~ 25	163.61	1.00	100.00	1.00	20.95	4.15	15.16	3.00	-	~								
25 ~ 26	165.47	1.00	100.00	1.00	21.77	4.31	15.16	3.00	-	~								
26 ~ 27	165.47	1.00	100.00	1.00	21.77	4.31	15.16	3.00	-	~								

様式-3(急) 建築物の構造の規制に必要な衝撃に関する事項	自然現象の種類	急傾斜地の崩壊	箇所番号	I-558
	告示番号	第145号	箇所名	脇村
	告示年月日	平成29年3月21日	所在地	秋田県南秋田郡五城目町 富津内中津又字中津又及び山居沢