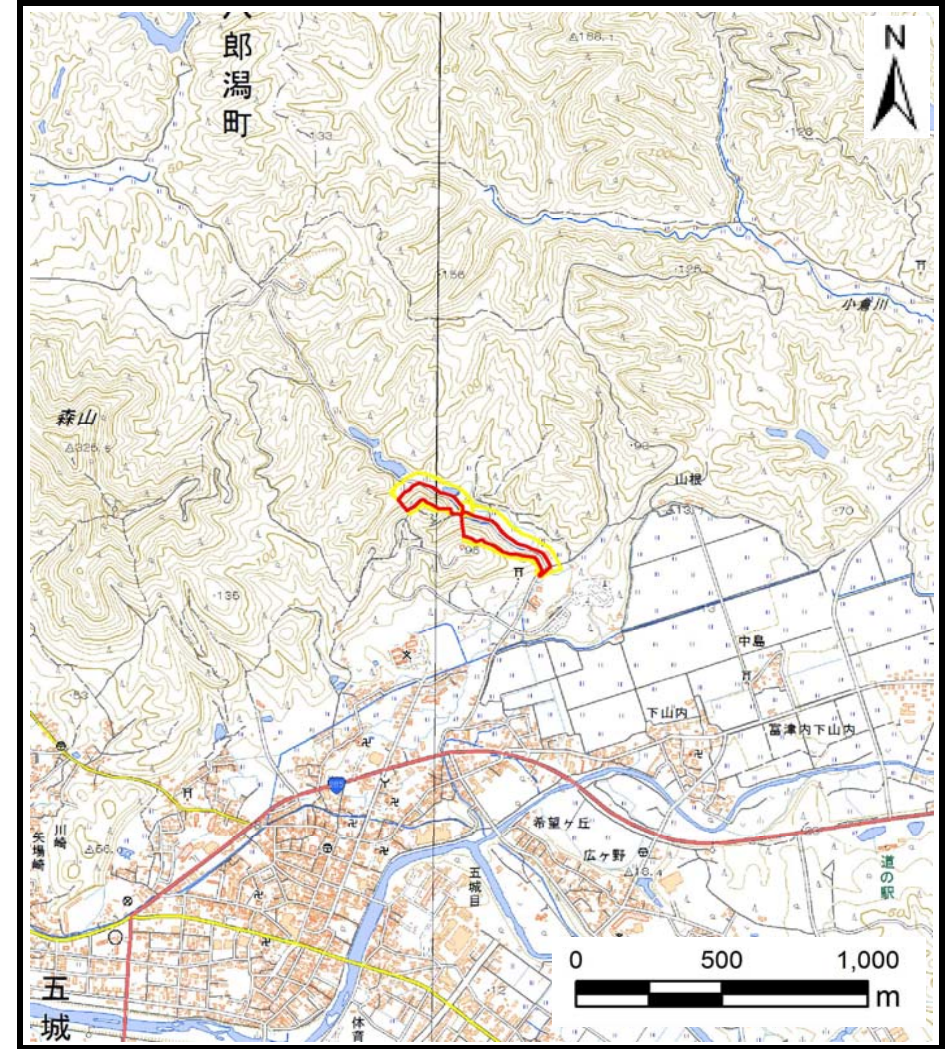


土砂災害警戒区域等の指定の公示に係る図書（その1）



(1/200,000)



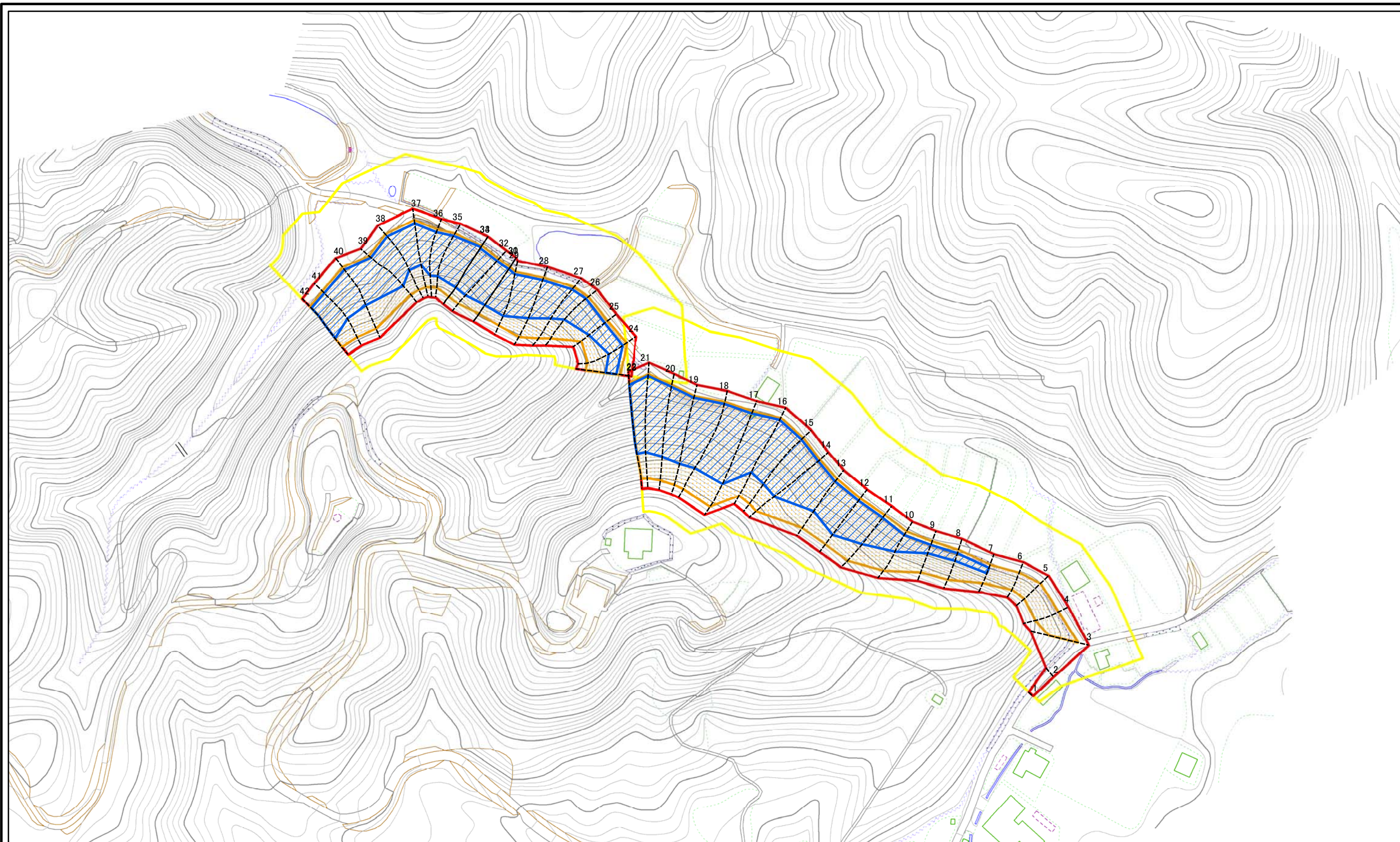
(1/25,000)

様式-1 (土)
土砂災害警戒区域・土砂災害特別警戒区域 位置図

自然現象の種類	急傾斜地の崩壊
溪流番号	Ⅲ-117-1
溪流名	兎品沢-1
所在地	秋田県南秋田郡五城目町字兎品沢

この地図は、国土地理院長の承認を得て、同院発行の20万分の1・2万5千分の1の地形図を複製したものである。（認証番号 平27情複 第824号）

土砂災害警戒区域等の指定の公示に係る図書(その2)



0 25 50 100
m

図中の数字は横断測線番号を示す

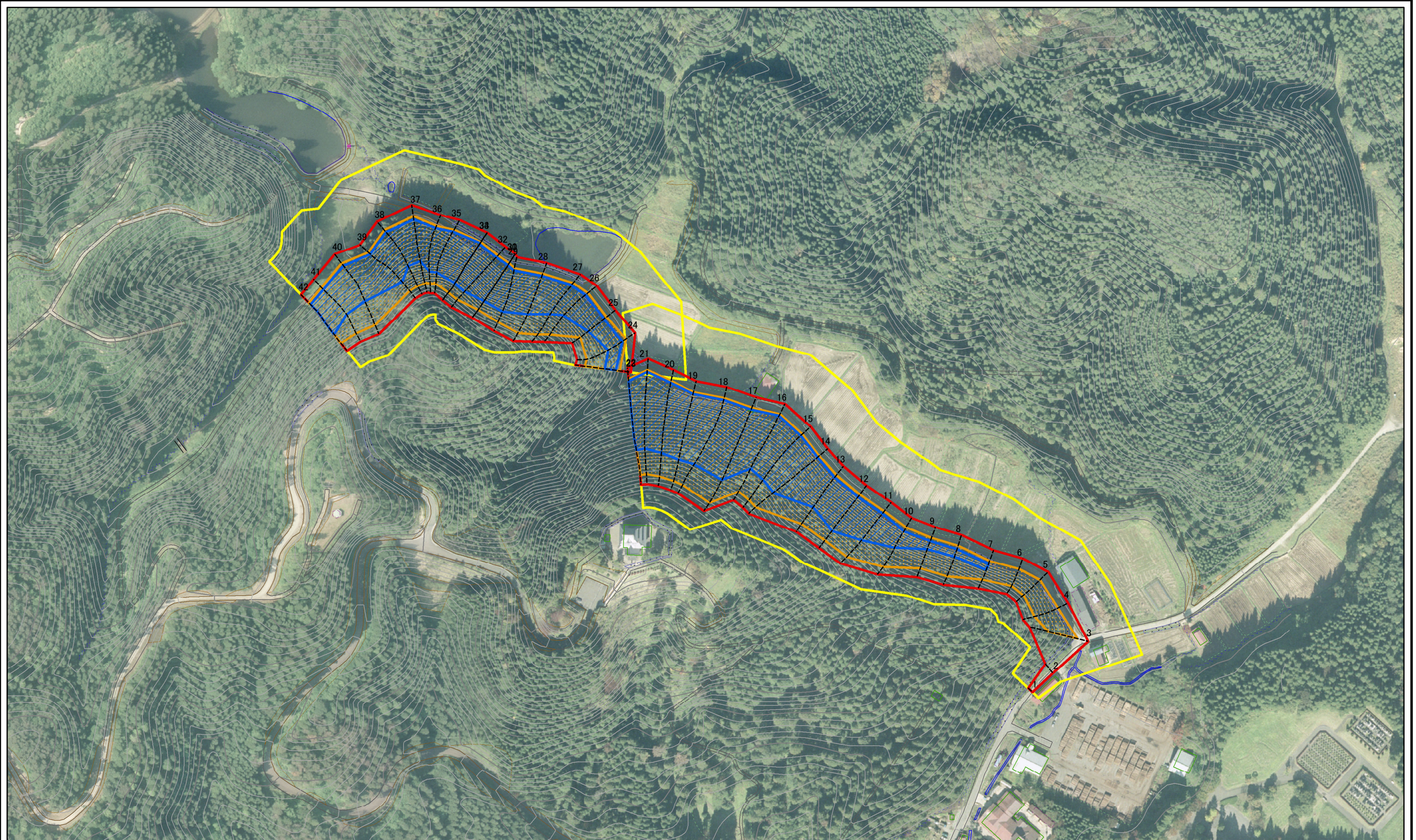
様式-2(急)
土砂災害警戒区域・土砂災害特別警戒区域
区域図(その1)

土砂災害防止法施行令第二条の基準に該当する区域	
土砂災害防止法施行令第三条の基準に該当する区域	
それ以外の区域	

N	
縮尺	
1:2,500	

自然現象の種類	急傾斜地の崩壊	箇所番号	Ⅲ-117-1
告示番号	第561号	箇所名	兎品沢-1
告示年月日	平成28年10月18日	所在地	秋田県南秋田郡五城目町字兎品沢

土砂災害警戒区域等の指定の公示に係る図書(その2)



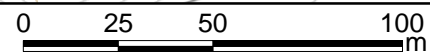
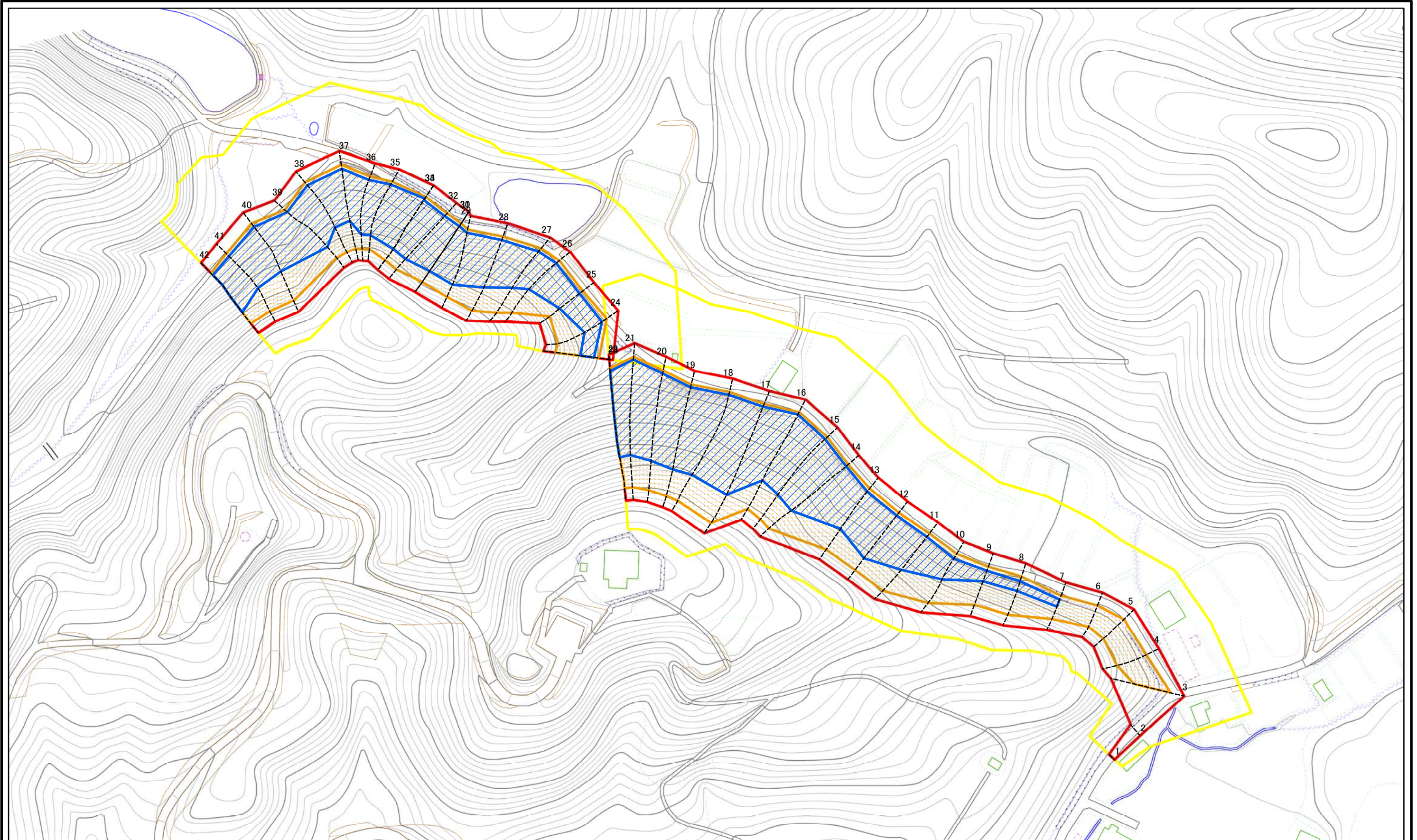
図中の数字は横断測線番号を示す

0 25 50 100
m

様式-2(急)
土砂災害警戒区域・土砂災害特別警戒区域
区域図(その1)

土砂災害防止法施行令第二条の基準に該当する区域		N	自然現象の種類	急傾斜地の崩壊	箇所番号	Ⅲ-117-1
土砂災害防止法施行令第三条の基準に該当する区域			告示番号	第561号	箇所名	兎品沢-1
土砂等の(移動)高さが1m以下の場合、土砂等の移動による力が100kN/mを超える区域		縮尺 1:2,500	告示年月日	平成28年10月18日	所在地	秋田県南秋田郡五城目町字兎品沢
土砂等の堆積の高さが3mを超える区域						
それ以外の区域						

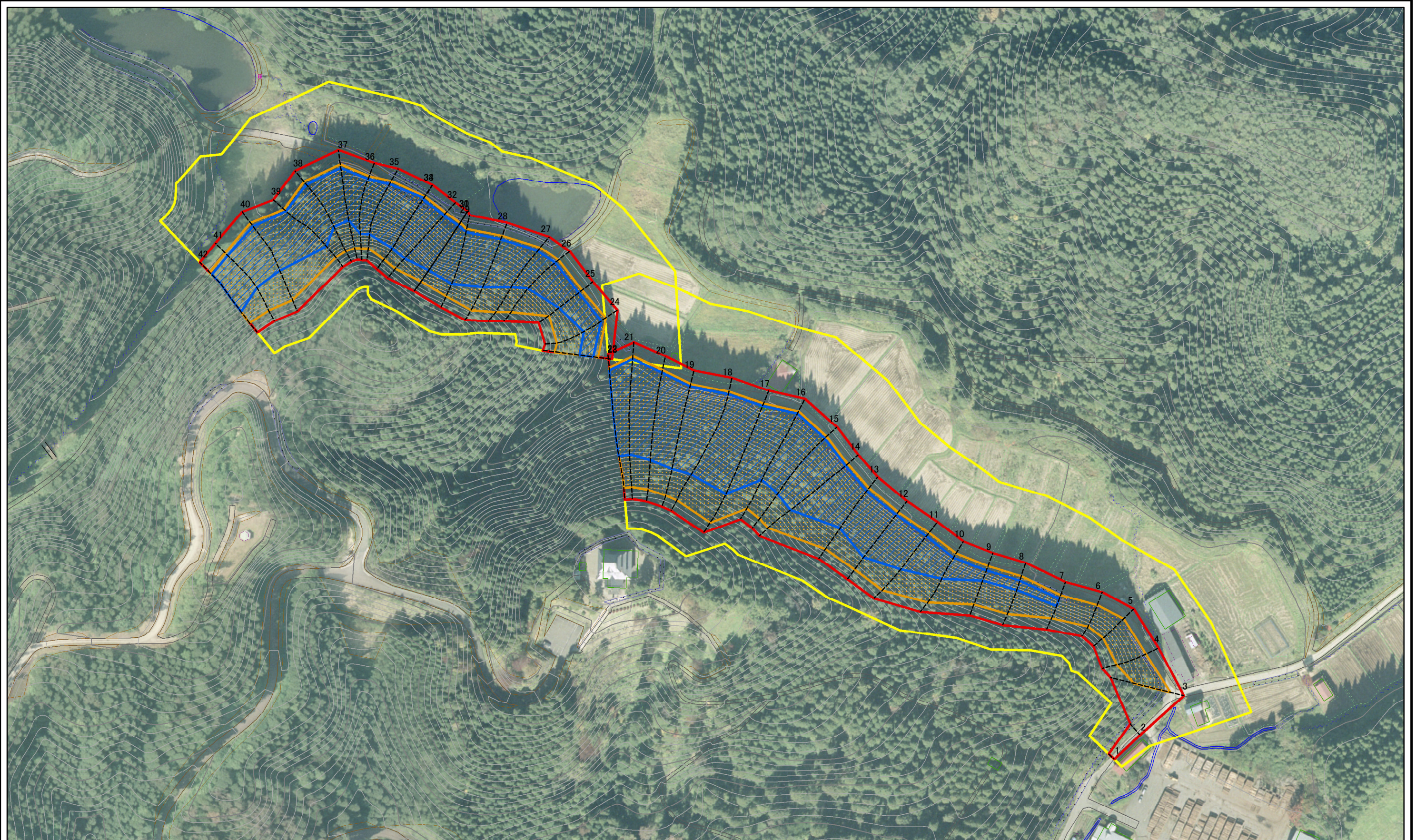
土砂災害警戒区域等の指定の公示に係る図書(その2-1)



図中の数字は横断測線番号を示す

様式-2-1(急) 土砂災害警戒区域・土砂災害特別警戒区域 区域図(その2)	土砂災害防止法施行令第二条の基準に該当する区域		N 縮尺 1:2,000	自然現象の種類	急傾斜地の崩壊	箇所番号	Ⅲ-117-1
	土砂災害防止法施行令第三条の基準に該当する区域			告示番号	第561号	箇所名	兎品沢-1
	土砂等の(移動)高さが1m以下の場合、土砂等の移動による力が100kN/mを超える区域			告示年月日	平成28年10月18日	所在地	秋田県南秋田郡五城目町字兎品沢
	土砂等の堆積の高さが3mを超える区域						
	それ以外の区域						

土砂災害警戒区域等の指定の公示に係る図書(その2-1)

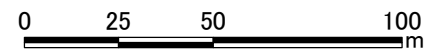
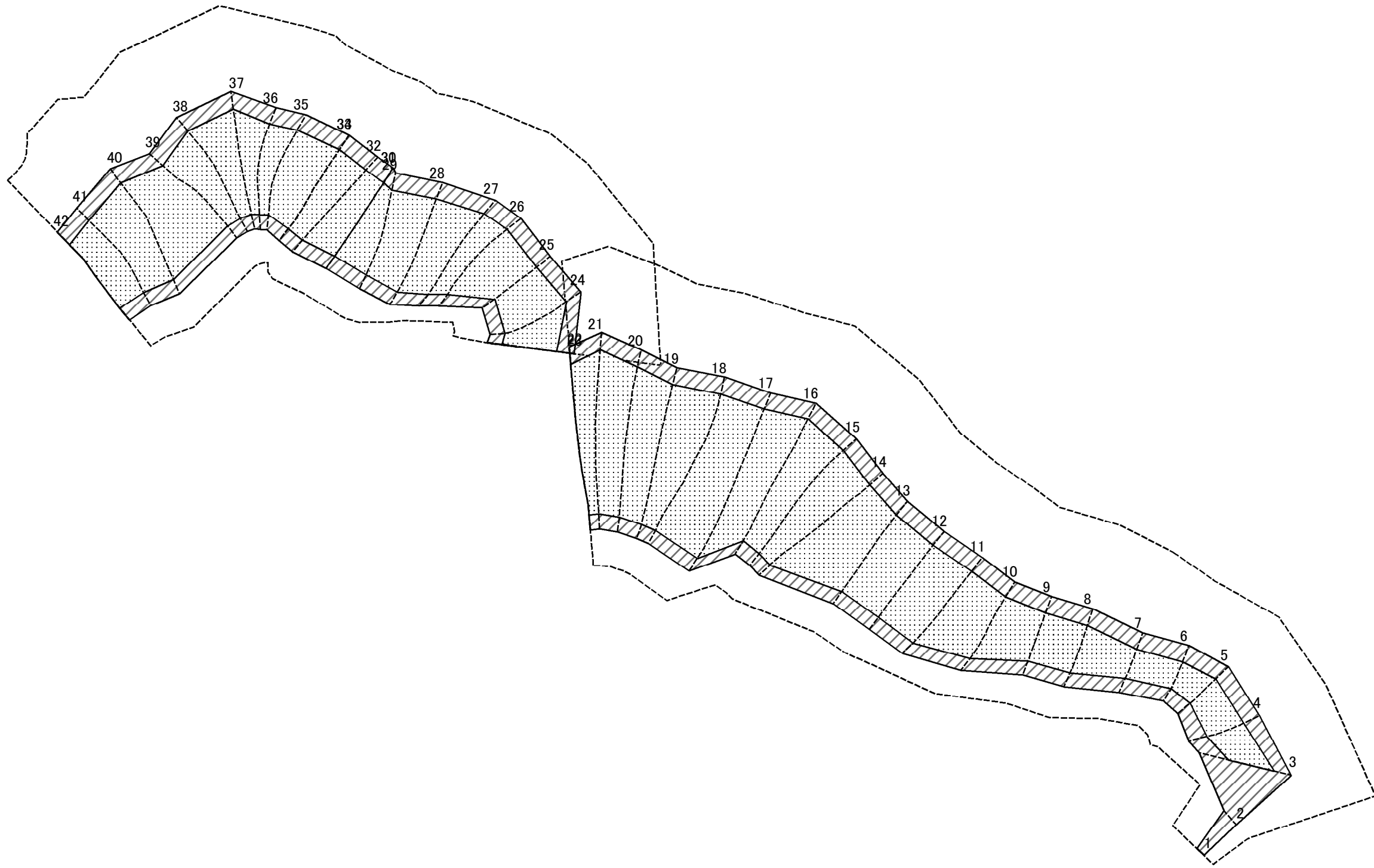


0 25 50 100 m

図中の数字は横断測線番号を示す

様式-2-1(急) 土砂災害警戒区域・土砂災害特別警戒区域 区域図(その2)	土砂災害防止法施行令第二条の基準に該当する区域		N 縮尺 1:2,000	自然現象の種類	急傾斜地の崩壊	箇所番号	Ⅲ-117-1
	土砂災害防止法施行令第三条の基準に該当する区域			告示番号	第561号	箇所名	兎品沢-1
	土砂等の(移動)高さが1m以下の場合、土砂等の移動による力が100kN/mを超える区域			告示年月日	平成28年10月18日	所在地	秋田県南秋田郡五城目町字兎品沢
	土砂等の堆積の高さが3mを超える区域						
それ以外の区域							

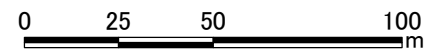
土砂災害警戒区域等の指定の公示に係る図書(その2-2)



図中の数字は横断測線番号を示す

様式-2-2(急) 土砂災害特別警戒区域の区域区分図 (急傾斜地の崩壊に伴う土石等の移動により 建築物の地上部に作用すると想定される力)	土砂災害防止法施行令第2条の基準に該当する区域		N 縮尺 1:2,000	自然現象の種類	急傾斜地の崩壊	箇所番号	Ⅲ-117-1
	土砂災害防止法施行令第3条の基準に該当する区域			告示番号	第561号	箇所名	兎品沢-1
	それ以外の区域			告示年月日	平成28年10月18日	所在地	秋田県南秋田郡五城目町字兎品沢

土砂災害警戒区域等の指定の公示に係る図書(その2-3)



図中の数字は横断測線番号を示す

様式-2-3(急) 土砂災害特別警戒区域の区域区分図 (急傾斜地の崩壊に伴う土石等の堆積により 建築物の地上部に作用すると想定される力)	土砂災害防止法施行令第二条の基準に該当する区域		N 縮尺 1:2,000	自然現象の種類	急傾斜地の崩壊	箇所番号	Ⅲ-117-1
	土砂災害防止法施行令第三条の基準に該当する区域			告示番号	第561号	箇所名	兎品沢-1
	それ以外の区域			告示年月日	平成28年10月18日	所在地	秋田県南秋田郡五城目町字兎品沢

土砂災害警戒区域等の指定の公示に係る図書(その3)

横断測線の区間	土石等の移動により建築物の地上部に作用すると想定される力				土石等の堆積により建築物の地上部に作用すると想定される力				横断測線の区間	土石等の移動により建築物の地上部に作用すると想定される力				土石等の堆積により建築物の地上部に作用すると想定される力			
	土石等の(移動)高さが1m以下の場合、土石等の移動による力が100kN/m ² を超える区域		それ以外の区域		土石等の堆積の高さが3mを超える区域		それ以外の区域			土石等の(移動)高さが1m以下の場合、土石等の移動による力が100kN/m ² を超える区域		それ以外の区域		土石等の堆積の高さが3mを超える区域		それ以外の区域	
	力の大きさのうち最大のもの(kN/m ²)	土石等の高さ(m)	力の大きさのうち最大のもの(kN/m ²)	土石等の高さ(m)	力の大きさのうち最大のもの(kN/m ²)	土石等の高さ(m)	力の大きさのうち最大のもの(kN/m ²)	土石等の高さ(m)		力の大きさのうち最大のもの(kN/m ²)	土石等の高さ(m)	力の大きさのうち最大のもの(kN/m ²)	土石等の高さ(m)	力の大きさのうち最大のもの(kN/m ²)	土石等の高さ(m)	力の大きさのうち最大のもの(kN/m ²)	土石等の高さ(m)
1 ~ 2	-	-	74.68	1.00	-	-	10.15	2.01	27 ~ 28	164.86	1.00	100.00	1.00	20.15	3.99	15.16	3.00
2 ~ 3	-	-	100.00	1.00	-	-	12.09	2.39	28 ~ 29	164.86	1.00	100.00	1.00	21.06	4.17	15.16	3.00
3 ~ 4	134.33	1.00	100.00	1.00	-	-	13.05	2.58	29 ~ 30	161.46	1.00	100.00	1.00	21.10	4.17	15.16	3.00
4 ~ 5	137.88	1.00	100.00	1.00	-	-	13.70	2.71	30 ~ 31	-	-	-	-	-	-	-	-
5 ~ 6	137.88	1.00	100.00	1.00	-	-	14.61	2.89	31 ~ 32	162.67	1.00	100.00	1.00	21.10	4.17	15.16	3.00
6 ~ 7	139.14	1.00	100.00	1.00	-	-	15.16	3.00	32 ~ 33	162.67	1.00	100.00	1.00	20.92	4.14	15.16	3.00
7 ~ 8	152.26	1.00	100.00	1.00	16.90	3.34	15.16	3.00	33 ~ 34	-	-	-	-	-	-	-	-
8 ~ 9	152.50	1.00	100.00	1.00	17.58	3.48	15.16	3.00	34 ~ 35	162.66	1.00	100.00	1.00	23.09	4.57	15.16	3.00
9 ~ 10	159.61	1.00	100.00	1.00	17.58	3.48	15.16	3.00	35 ~ 36	162.80	1.00	100.00	1.00	20.94	4.14	15.16	3.00
10 ~ 11	163.68	1.00	100.00	1.00	19.81	3.92	15.16	3.00	36 ~ 37	165.03	1.00	100.00	1.00	20.79	4.11	15.16	3.00
11 ~ 12	163.68	1.00	100.00	1.00	20.62	4.08	15.16	3.00	37 ~ 38	165.03	1.00	100.00	1.00	19.93	3.94	15.16	3.00
12 ~ 13	163.93	1.00	100.00	1.00	20.62	4.08	15.16	3.00	38 ~ 39	164.97	1.00	100.00	1.00	20.85	4.13	15.16	3.00
13 ~ 14	166.26	1.00	100.00	1.00	21.64	4.28	15.16	3.00	39 ~ 40	162.69	1.00	100.00	1.00	20.85	4.13	15.16	3.00
14 ~ 15	166.26	1.00	100.00	1.00	21.64	4.28	15.16	3.00	40 ~ 41	163.67	1.00	100.00	1.00	20.23	4.00	15.16	3.00
15 ~ 16	165.25	1.00	100.00	1.00	21.19	4.19	15.16	3.00	41 ~ 42	163.67	1.00	100.00	1.00	21.01	4.16	15.16	3.00
16 ~ 17	164.15	1.00	100.00	1.00	20.78	4.11	15.16	3.00	~								
17 ~ 18	166.53	1.00	100.00	1.00	21.43	4.24	15.16	3.00	~								
18 ~ 19	167.14	1.00	100.00	1.00	21.96	4.34	15.16	3.00	~								
19 ~ 20	167.14	1.00	100.00	1.00	21.96	4.34	15.16	3.00	~								
20 ~ 21	166.59	1.00	100.00	1.00	21.46	4.25	15.16	3.00	~								
21 ~ 22	165.02	1.00	100.00	1.00	21.00	4.16	15.16	3.00	~								
22 ~ 23	-	-	-	-	-	-	-	-	~								
23 ~ 24	158.24	1.00	100.00	1.00	17.48	3.46	15.16	3.00	~								
24 ~ 25	158.24	1.00	100.00	1.00	18.33	3.63	15.16	3.00	~								
25 ~ 26	162.61	1.00	100.00	1.00	19.54	3.87	15.16	3.00	~								
26 ~ 27	163.74	1.00	100.00	1.00	19.54	3.87	15.16	3.00	~								

様式-3(急) 建築物の構造の規制に必要な衝撃に関する事項	自然現象の種類	急傾斜地の崩壊	箇所番号	Ⅲ-117-1
	告示番号	第561号	箇所名	兔品沢-1
	告示年月日	平成28年10月18日	所在地	秋田県南秋田郡五城目町字兔品沢