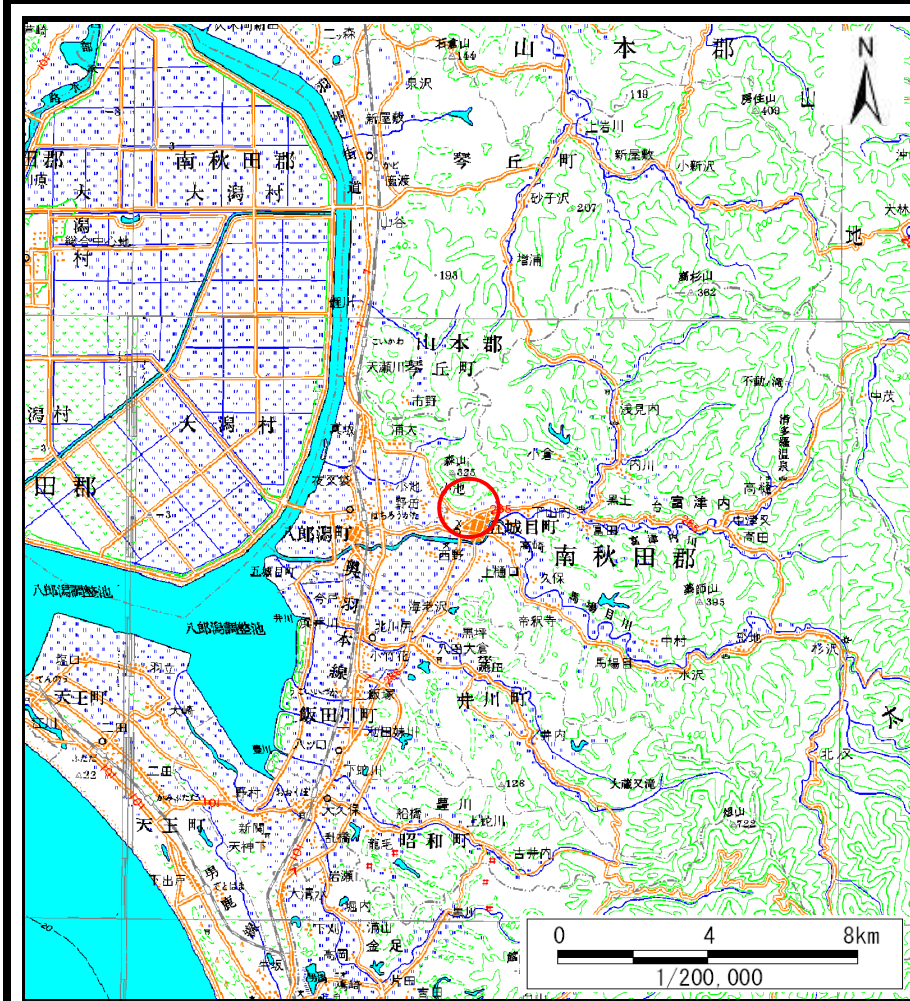
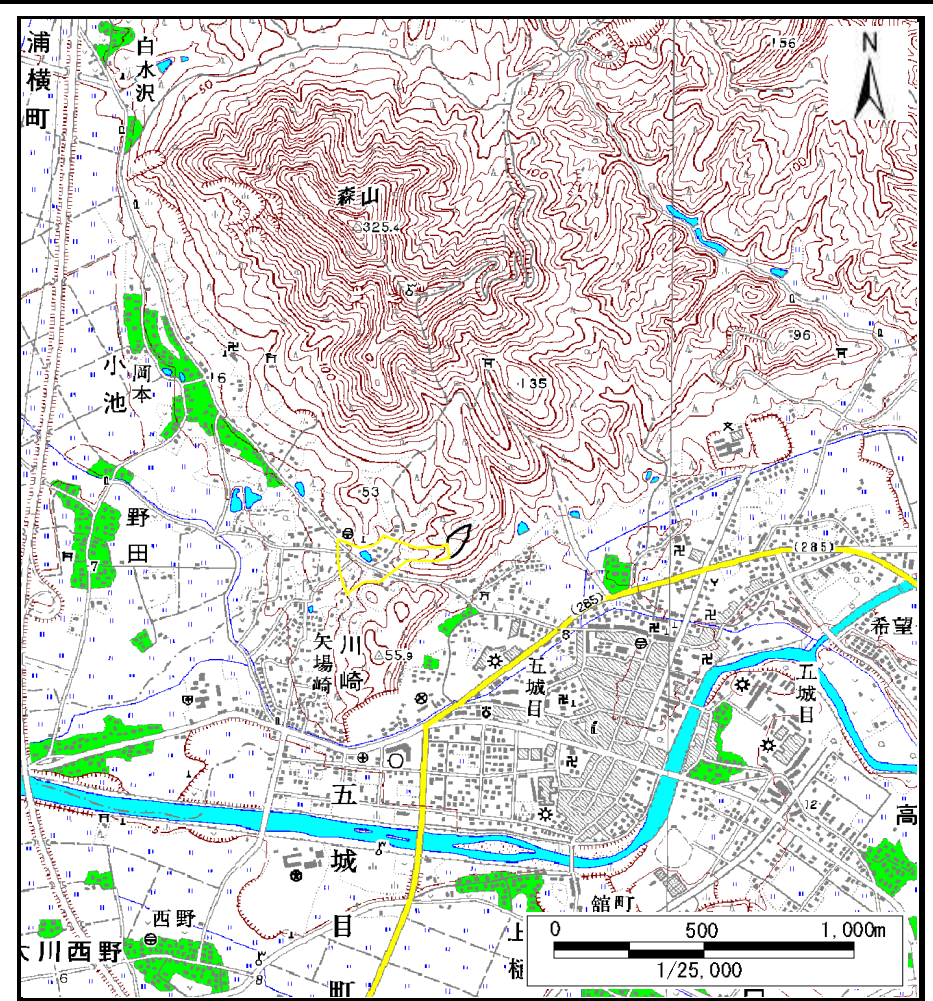


土砂災害警戒区域等の指定の公示に係る図書（その1）



(1/200,000)



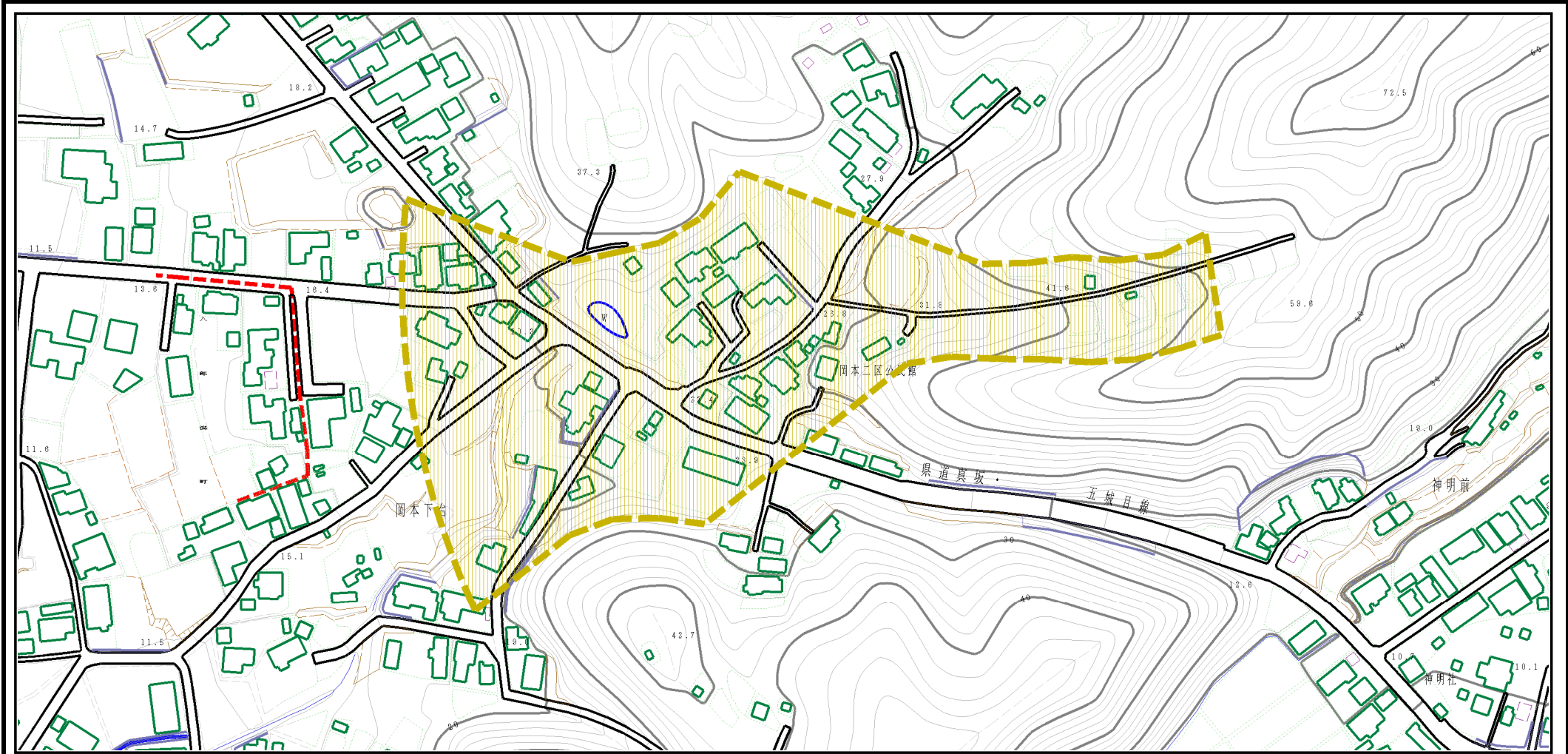
(1/25,000)

様式-1 (土)
土砂災害警戒区域・土砂災害特別警戒区域 位置図

自然現象の種類	土石流
溪流番号	I-1307
溪流名	矢場崎沢1
所在地	秋田県南秋田郡五城目町小池字森山下及び岡本下台

この地図は、国土地理院長の承認を得て、同院発行の数値地図200000(地図画像)及び数値地図25000(地図画像)を複製したものである。(承認番号 平26情複、第816号)
この地図を第三者がさらに複製する場合には、国土地理院長の承認を得なければならない。

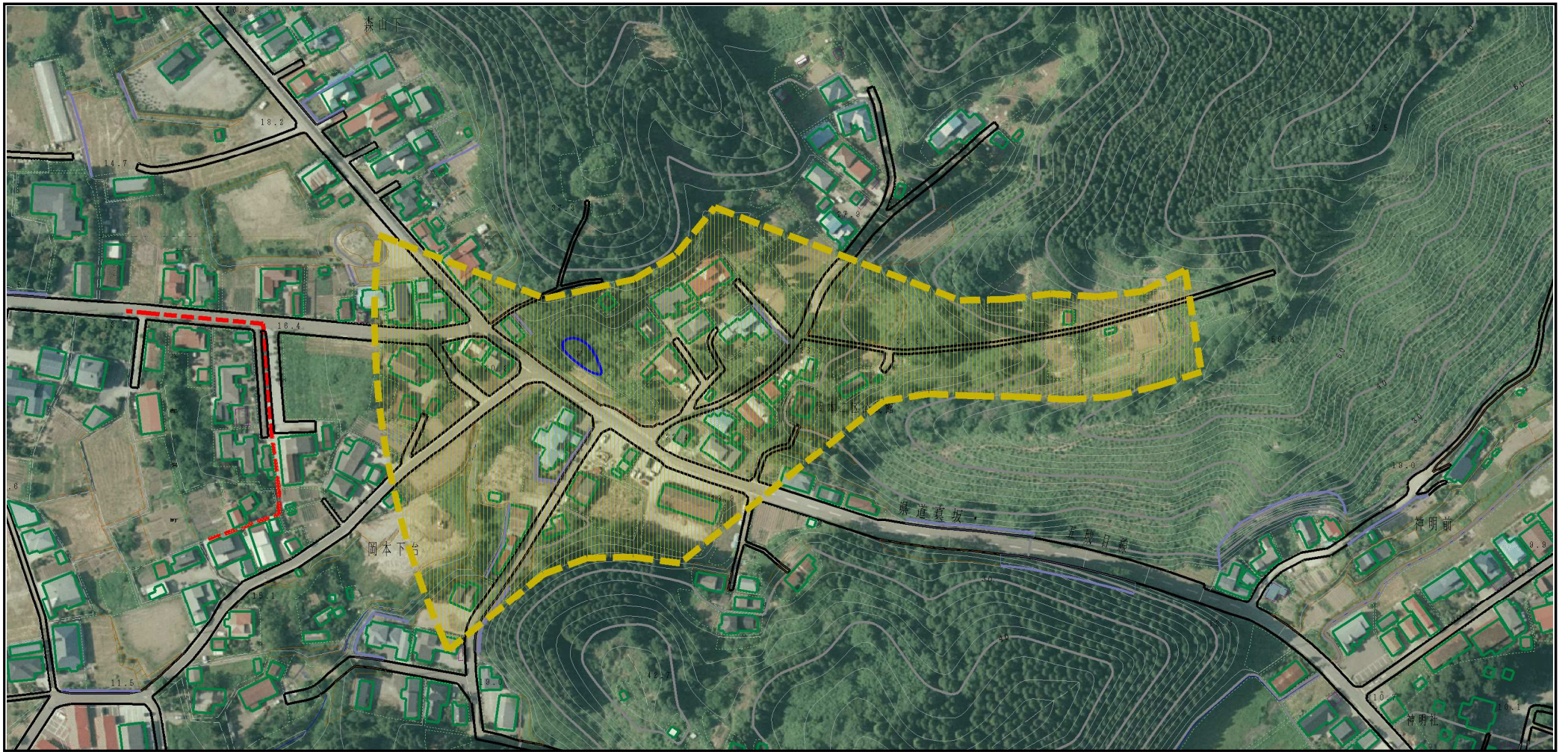
土砂災害警戒区域等の指定の公示に係る図書（その2）



様式-2 (土)
土砂災害警戒区域・土砂災害特別警戒区域
区域図 (その1)

土砂災害防止法施行令第二条の基準に該当する区域			N 縮尺 1:2,500	自然現象の種類	土石流	溪流番号	I-1307
土砂災害防止法施行令第三条の基準に該当する区域	土石流の高さが1mを超える場合、土石等の移動による力が50kN/m ² を超える区域			告示番号	第150号	溪流名	矢場崎沢1
	土石流の高さが1mを超える場合、土石等の移動による力が50kN/m ² を超えない区域			告示年月日	平成28年3月1日	所在地	秋田県南秋田郡五城目町小池字森山下及び岡本下台
	その他の区域						

参考資料 (その3)



0 1 × 100m

様式-3 (土)
土砂災害警戒区域・土砂災害特別警戒区域の
指定の区域区分図

土砂災害防止法施行令第二条の基準に該当する区域			N 縮尺 1:2,500	自然現象の種類	土石流	溪流番号	I-1307
土砂災害防止法施行令第三条の基準に該当する区域	土石流の高さが1mを超える場合、土石等の移動による力が50kN/m ² を超える区域			告示番号	第150号	溪流名	矢場崎沢1
	土石流の高さが1mを超える場合、土石等の移動による力が50kN/m ² を超えない区域			告示年月日	平成28年3月1日	所在地	秋田県南秋田郡五城目町小池字森山下及び岡本下台
その他の区域							

土砂災害警戒区域等の指定の公示に係る図書(その3)

横断側線の区間	土石流の力(kN/m ²)	土石流の高さ(m)	区分
0~1	9.2	0.4	Y
1~2	7.7	0.4	Y
2~3	7.0	0.4	Y
3~4	6.3	0.4	Y
4~5	5.8	0.4	Y
5~6	4.9	0.4	Y
6~7	5.0	0.4	Y
7~8	3.6	0.4	Y
8~9	3.8	0.4	Y
9~10	3.7	0.4	Y
10~11	3.8	0.4	Y
11~12	3.5	0.4	Y
12~13	2.4	0.4	Y
13~14	2.4	0.4	Y
14~15	1.7	0.5	Y
15~16	1.8	0.5	Y
16~17	1.8	0.5	Y
17~18	1.4	0.5	Y
18~19	1.7	0.5	Y
19~20	1.3	0.5	Y

横断側線の区間	土石流の力(kN/m ²)	土石流の高さ(m)	区分

様式-3 (土)

建築物の構造の規制に必要な衝撃に関する事項

自然現象の種類	土石流	溪流番号	I-1307
告示番号	第150号	溪流名	矢場崎沢1
告示年月日	平成28年3月1日	所在地	秋田県南秋田郡五城目町小池 字森山下及び岡本下台