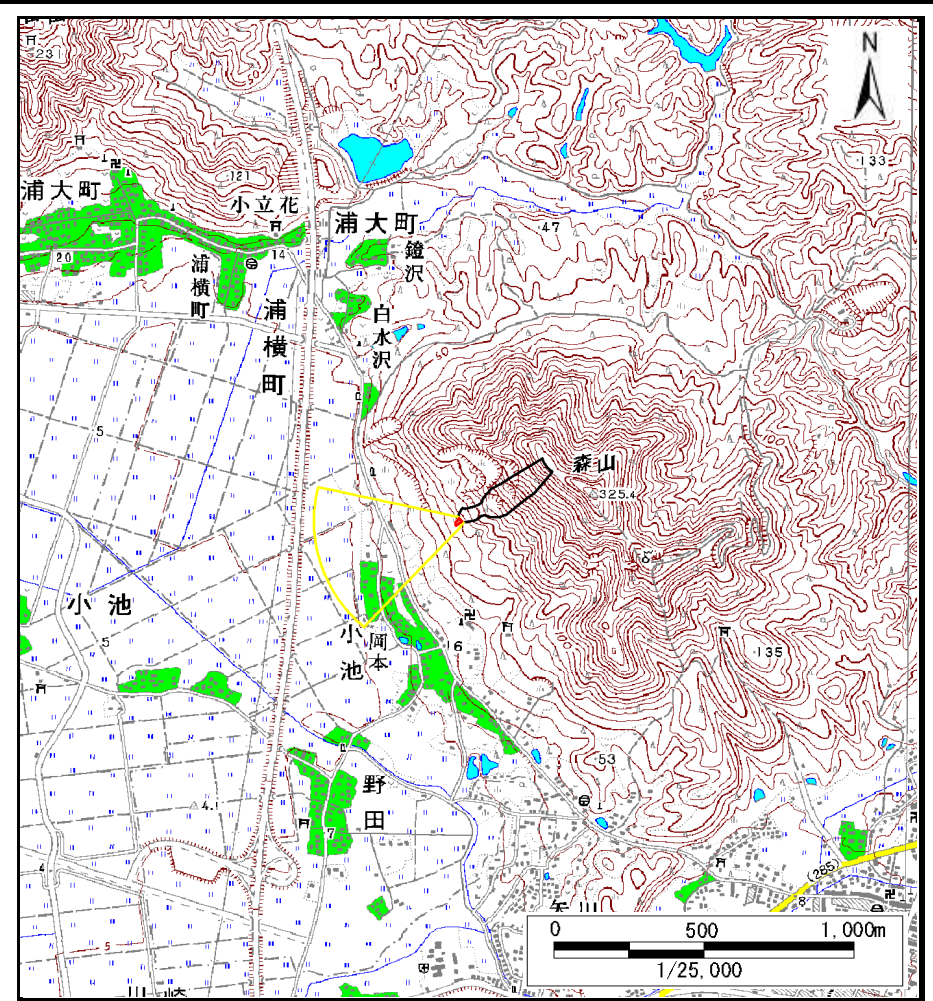
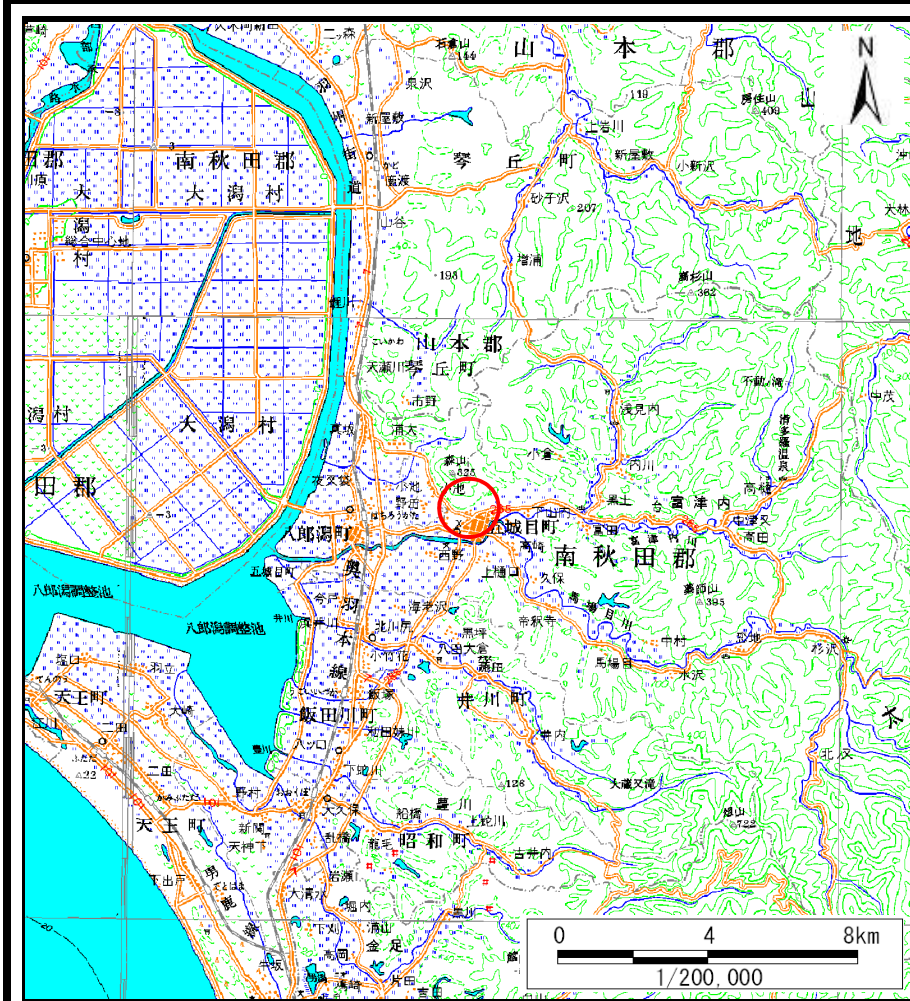


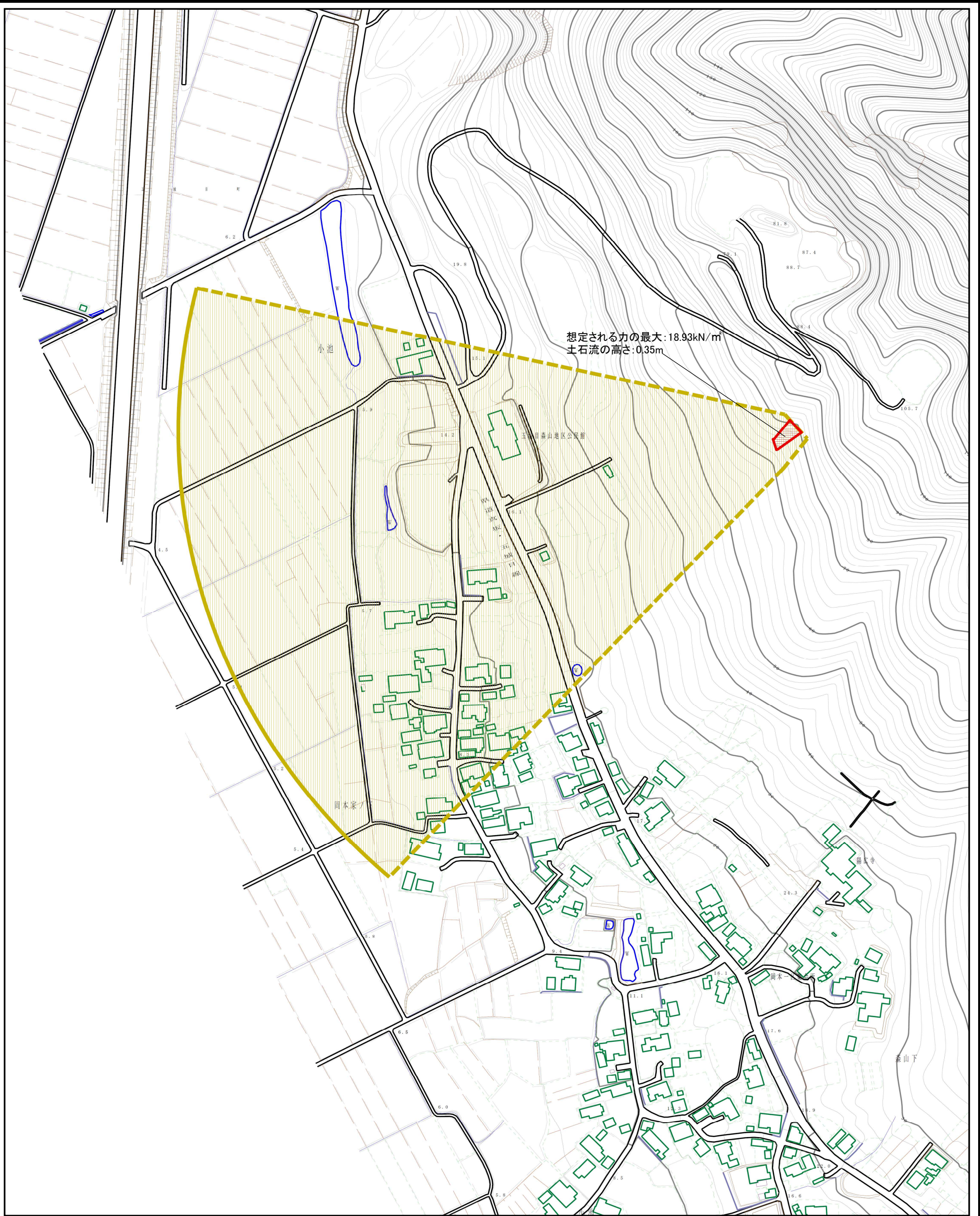
土砂災害警戒区域等の指定の公示に係る図書（その1）



様式-1 (土) 土砂災害警戒区域・土砂災害特別警戒区域 位置図	自然現象の種類	土石流
	溪流番号	I-1311-1
	溪流名	森山下沢1-1
	所在地	秋田県南秋田郡五城目町小池字森山下、岡本家ノ下及び岡本杉ノ下

この地図は、国土地理院長の承認を得て、同院発行の数値地図200000(地図画像)及び数値地図25000(地図画像)を複製したものである。(承認番号 平26情複、第816号)
 この地図を第三者がさらに複製する場合には、国土地理院長の承認を得なければならない。

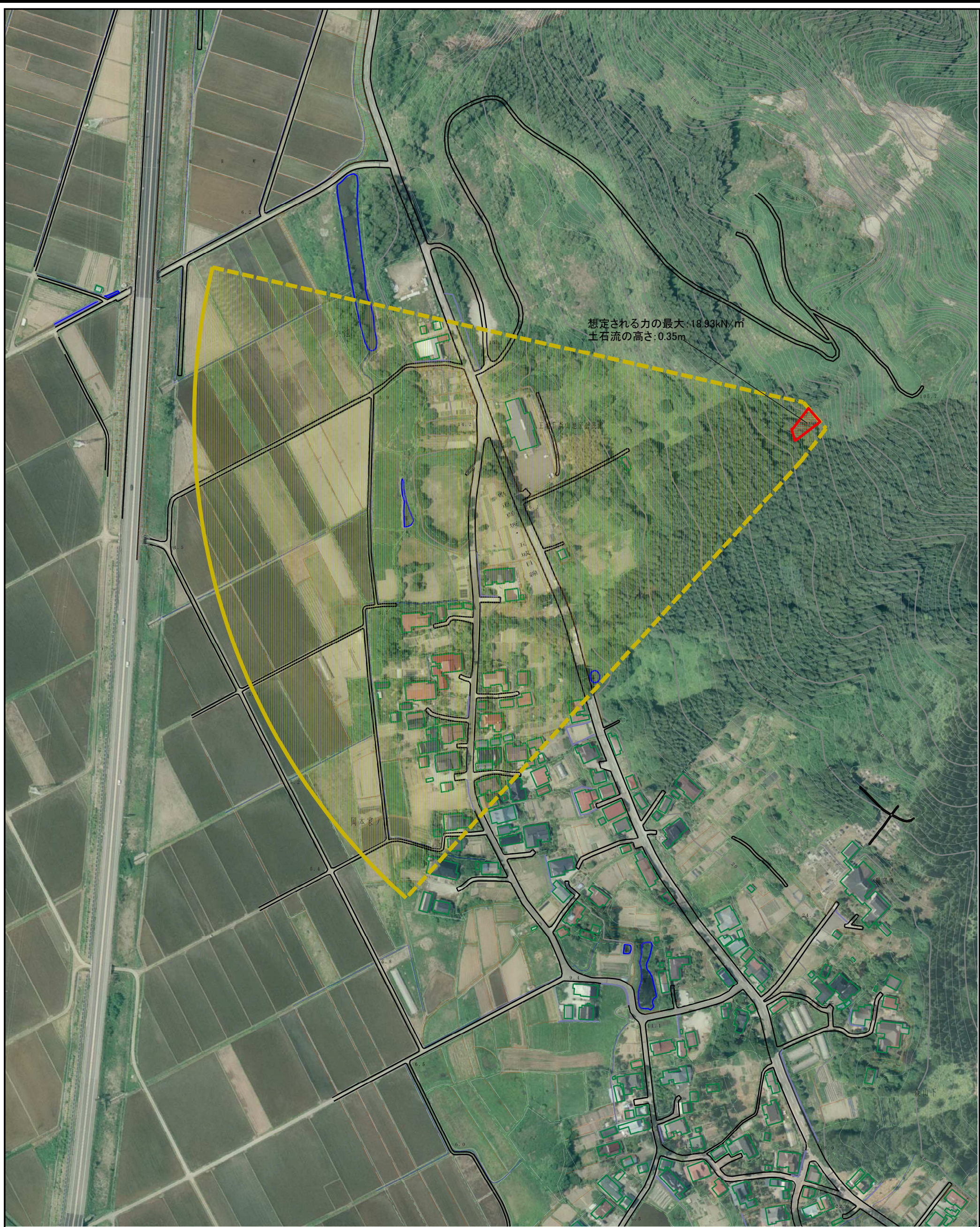
土砂災害警戒区域等の指定の公示に係る図書 (その2)



0 1 × 100m

様式-2 (土) 土砂災害警戒区域・土砂災害特別警戒区域 区域図 (その1)	土砂災害防止法施行令第二条の基準に該当する区域		N 縮尺 1:2,500	自然現象の種類	土石流	溪流番号	I-1311-1	
	土砂災害防止法施行令第三条の基準に該当する区域			告示番号	第149号	溪流名	森山下沢1-1	
	その他の区域			告示年月日	平成28年3月1日	所在地	秋田県南秋田郡五城目町小池字森山下、岡本家ノ下及び岡本杉ノ下	

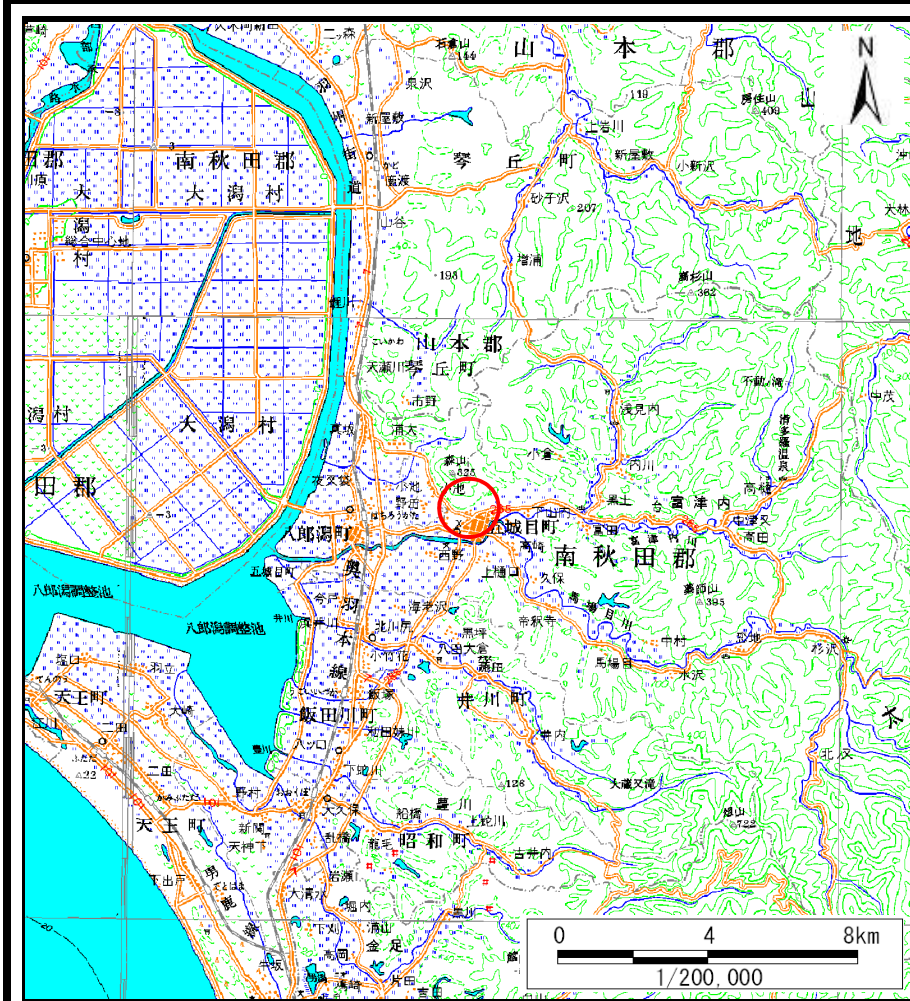
参考資料 (その3)



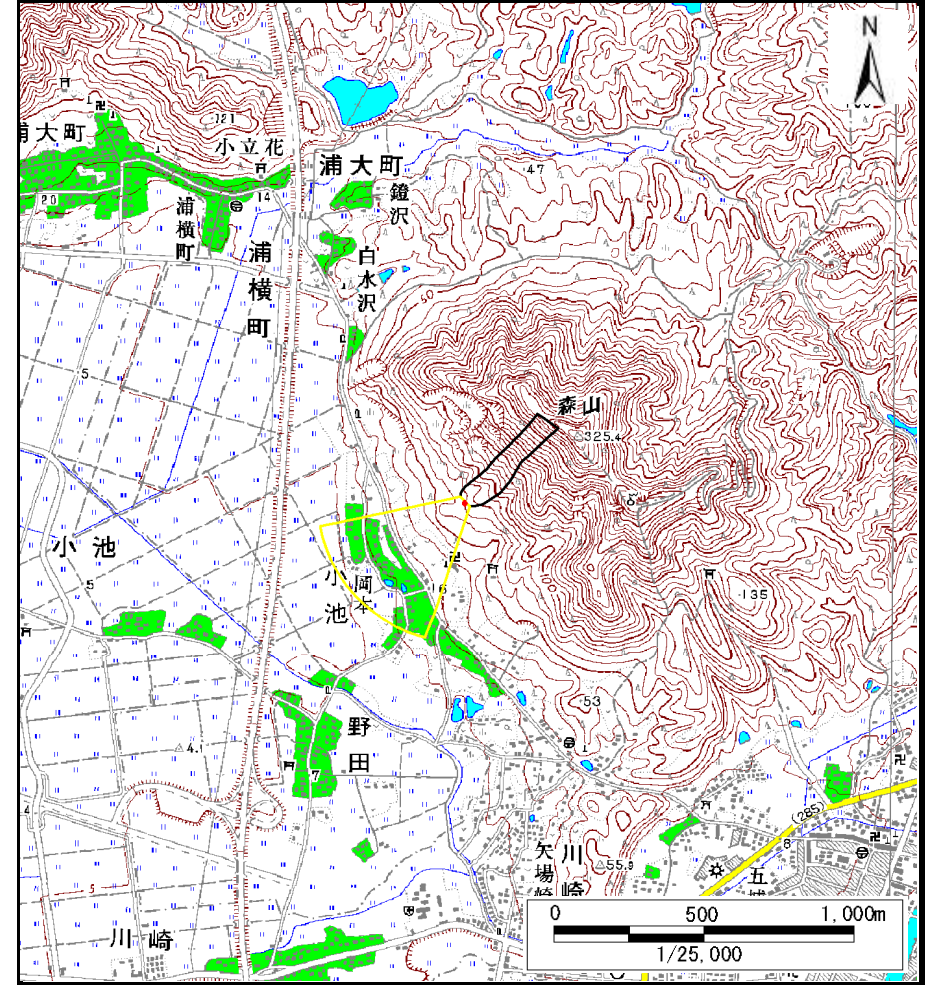
0 1 × 100m

様式-3 (土) 土砂災害警戒区域・土砂災害特別警戒区域の 指定の区域区分図	土砂災害防止法施行令第二条の基準に該当する区域		自然現象 の種類 土石流	溪流番号	I-1311-1		
	土砂災害防止法施行令第三条の基準に該当する区域			告示番号	第149号	溪流名	森山下沢1-1
	その他の区域			告示年月日	平成28年3月1日	所在地	秋田県南秋田郡五城目町小池字森山下、岡本家ノ下及び岡本杉ノ下
	縮尺	1:2,500					

土砂災害警戒区域等の指定の公示に係る図書（その1）



(1/200,000)

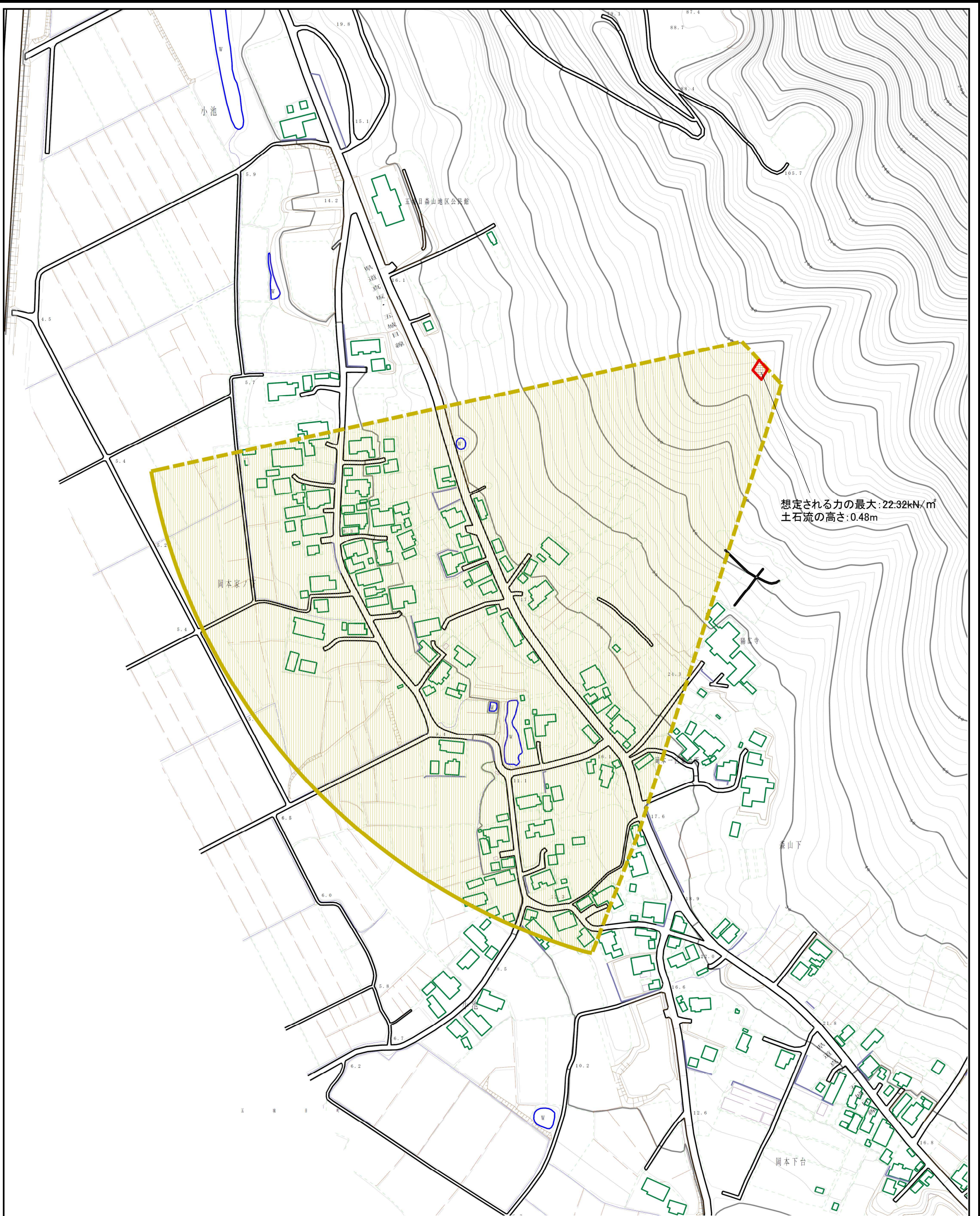


(1/25,000)

様式-1 (土) 土砂災害警戒区域・土砂災害特別警戒区域 位置図	自然現象の種類	土石流
	溪流番号	I-1311-2
	溪流名	森山下沢1-2
	所在地	秋田県南秋田郡五城目町小池字森山下及び岡本家ノ下

この地図は、国土地理院長の承認を得て、同院発行の数値地図200000(地図画像)及び数値地図25000(地図画像)を複製したものである。(承認番号 平26情複、第816号)
 この地図を第三者がさらに複製する場合には、国土地理院長の承認を得なければならない。

土砂災害警戒区域等の指定の公示に係る図書（その2）

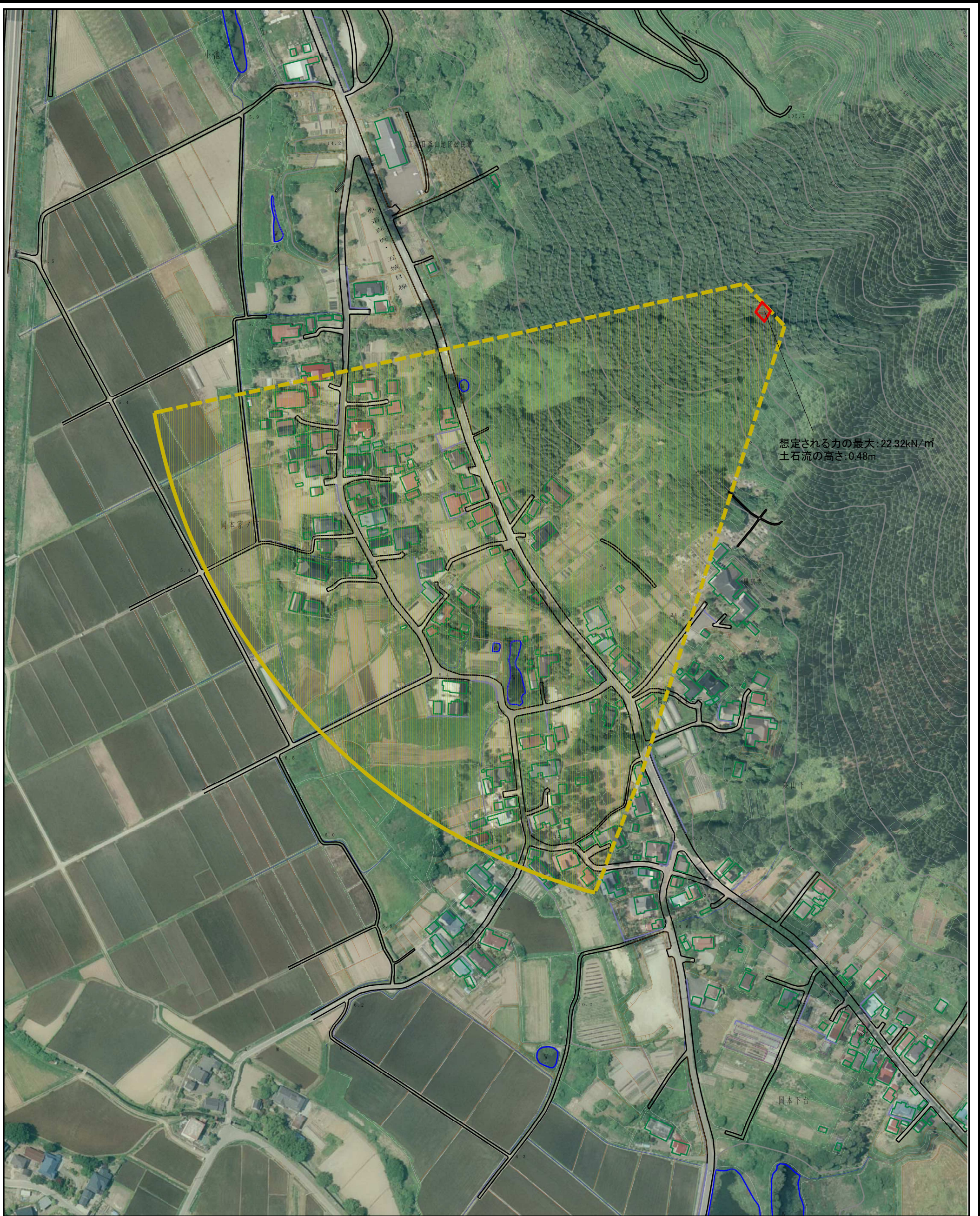


想定される力の最大: 22.32kN/m²
土石流の高さ: 0.48m

0 1 × 100m

様式-2 (土) 土砂災害警戒区域・土砂災害特別警戒区域 区域図 (その1)	土砂災害防止法施行令第二条の基準に該当する区域		縮尺 1:2,500	自然現象の種類 土石流	溪流番号 I-1311-2
	土砂災害防止法施行令第三条の基準に該当する区域			告示番号 第149号	溪流名 森山下沢1-2
	その他の区域			告示年月日 平成28年3月1日	所在地 秋田県南秋田郡五城目町小池字森山下及び岡本家ノ下
	土砂災害防止法施行令第三条の基準に該当する区域				

参考資料 (その3)



0 1 × 100m

様式-3 (土) 土砂災害警戒区域・土砂災害特別警戒区域の 指定の区域区分図	土砂災害防止法施行令第二条の基準に該当する区域		N 縮尺 1:2,500	自然現象の種類	土石流	溪流番号	I-1311-2
	土砂災害防止法施行令第三条の基準に該当する区域			告示番号	第149号	溪流名	森山下沢1-2
	その他の区域			告示年月日	平成28年3月1日	所在地	秋田県南秋田郡五城目町小池字森山下及び岡本家ノ下
	土砂災害防止法施行令第三条の基準に該当する区域						

