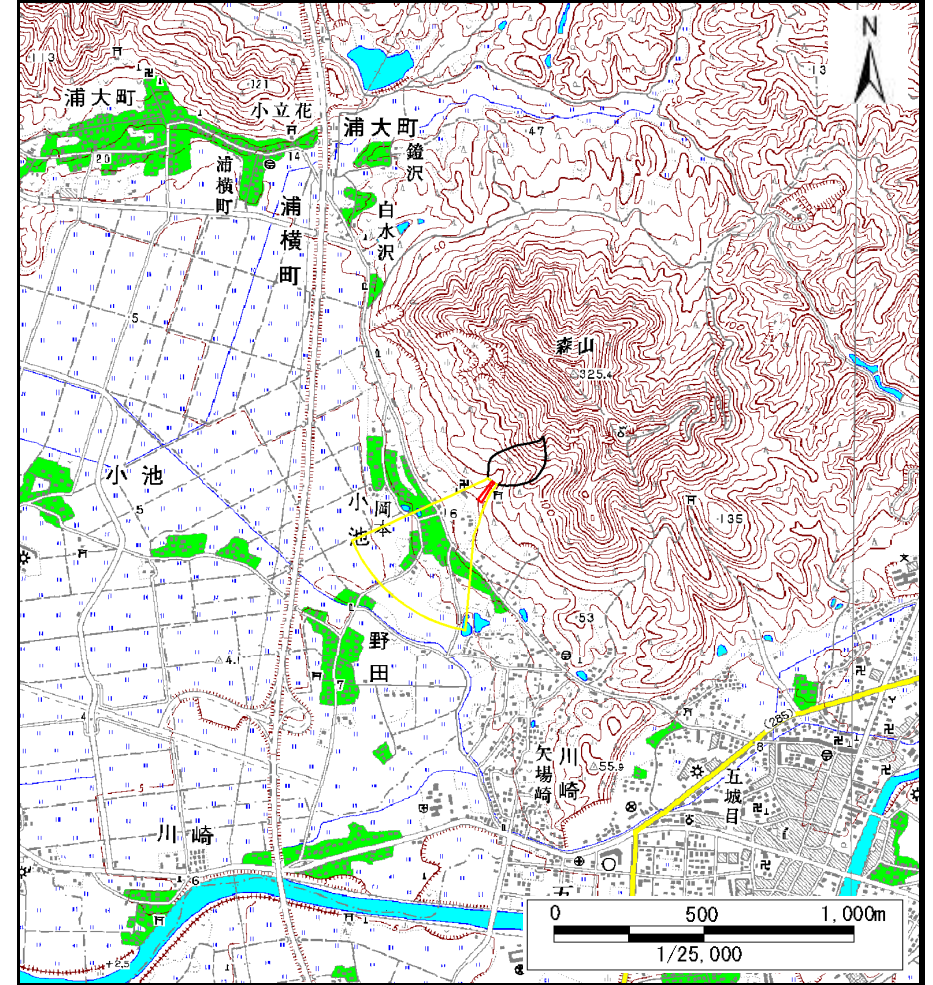


土砂災害警戒区域等の指定の公示に係る図書（その1）



(1/200,000)



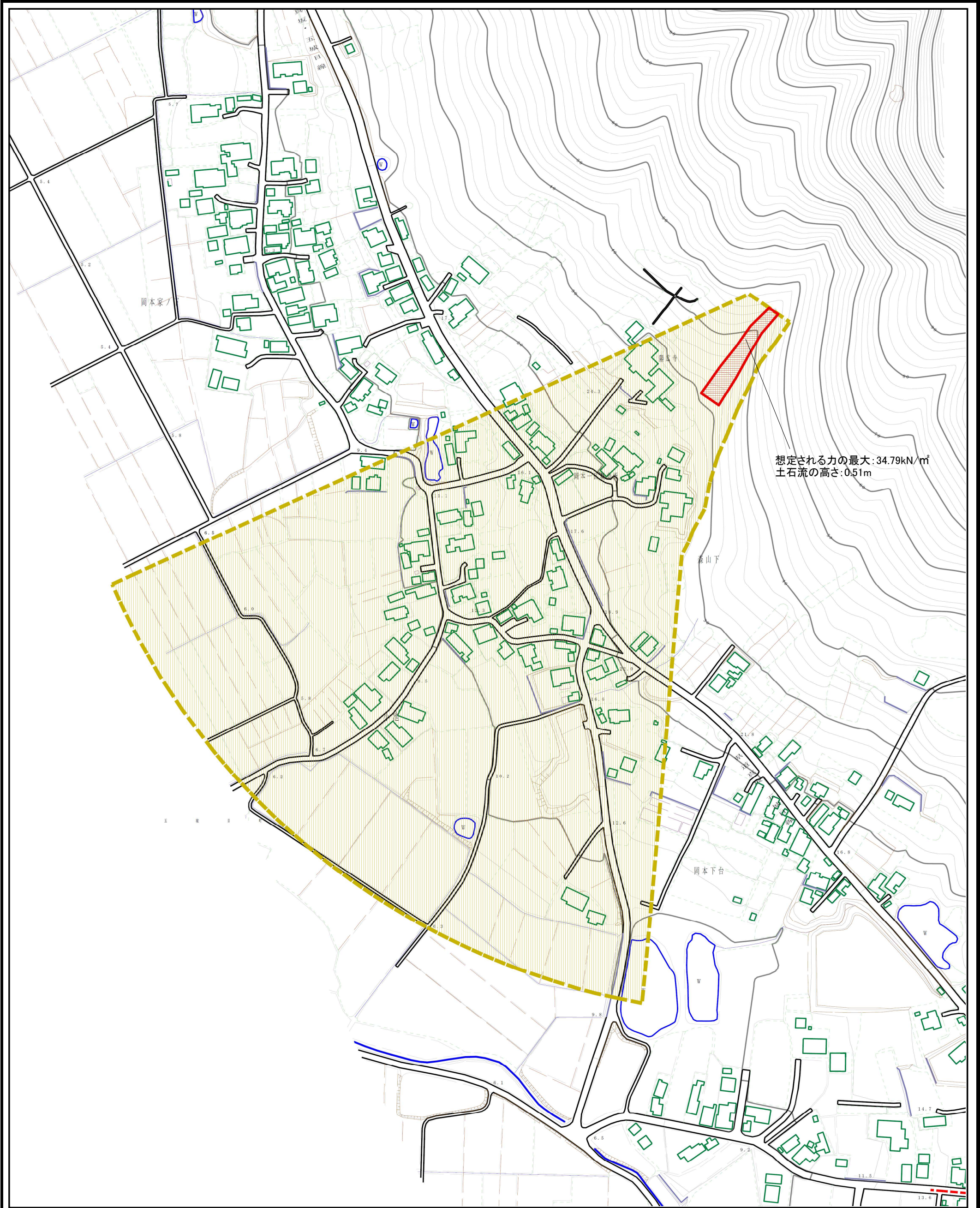
(1/25,000)

様式-1 (土) 土砂災害警戒区域・土砂災害特別警戒区域 位置図	自然現象の種類	土石流
	溪流番号	I-1310
	溪流名	岡本沢2
	所在地	秋田県南秋田郡五城目町小池字森山下、岡本家ノ下及び岡本下台

この地図は、国土地理院長の承認を得て、同院発行の数値地図200000(地図画像)及び数値地図25000(地図画像)を複製したものである。(承認番号 平26情複、第816号)

この地図を第三者がさらに複製する場合には、国土地理院長の承認を得なければならない。

土砂災害警戒区域等の指定の公示に係る図書 (その2)



0 1 × 100m

様式-2 (土)
土砂災害警戒区域・土砂災害特別警戒区域
区域図 (その1)

土砂災害防止法施行令第二条の基準に該当する区域

土砂災害防止法施行令第三条の基準に該当する区域
その他の区域



縮尺
1:2,500

自然現象の種類

告示番号

告示年月日

土石流

第149号

平成28年3月1日

溪流番号

溪流名

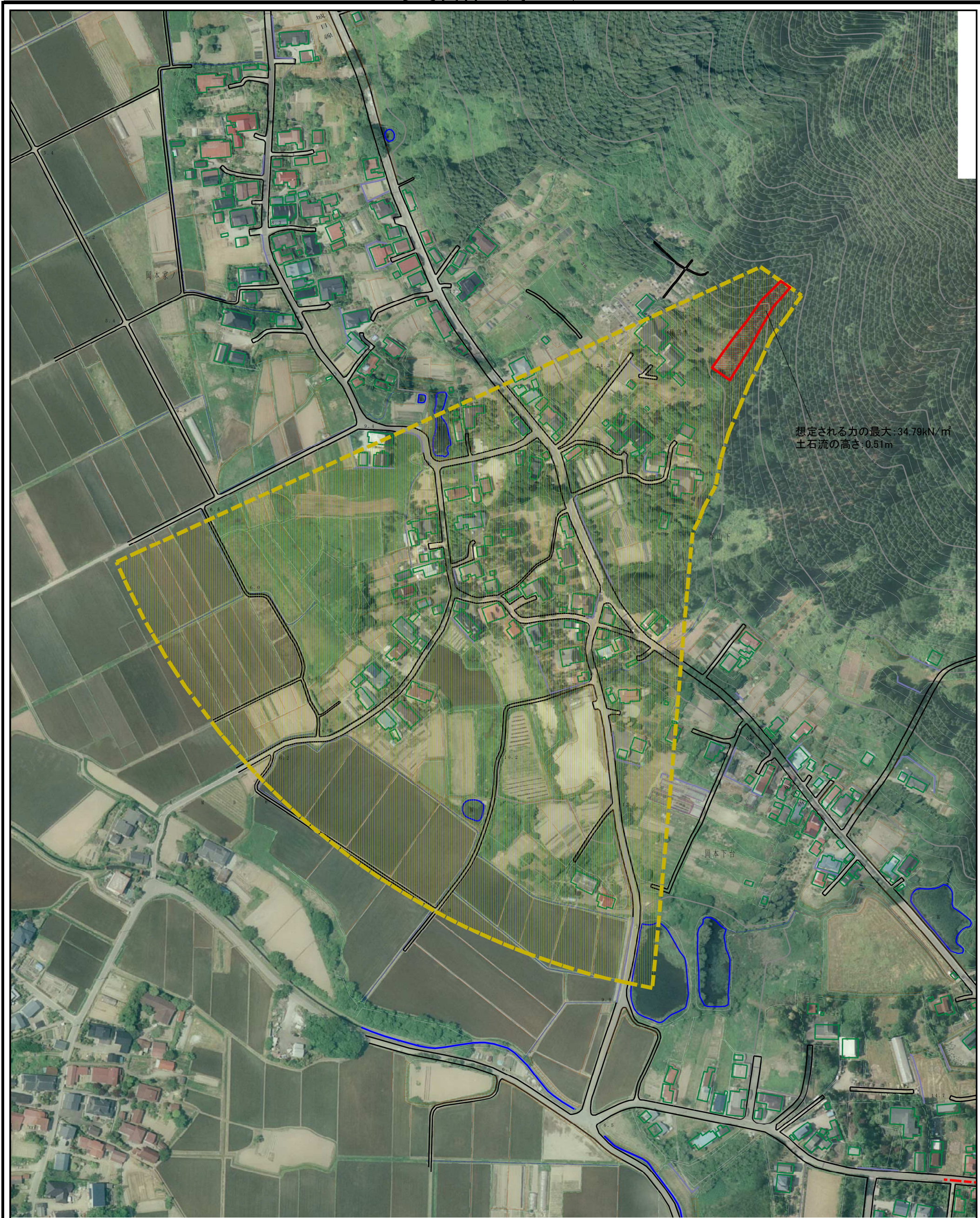
所在地

I-1310

岡本沢2

秋田県南秋田郡五城目町小池字森山下、岡本家ノ下及び岡本下台

参考資料 (その3)



0 1 × 100m

様式-3 (土)
土砂災害警戒区域・土砂災害特別警戒区域の
指定の区域区分図

土砂災害防止法施行令第二条の基準に該当する区域		 縮尺 1:2,500
土砂災害防止法施行令第三条の基準に該当する区域		
その他の区域		

自然現象の種類	土石流	溪流番号	I-1310
告示番号	第149号	溪流名	岡本沢2
告示年月日	平成28年3月1日	所在地	秋田県南秋田郡五城目町小池字森山下、岡本家ノ下及び岡本下台

