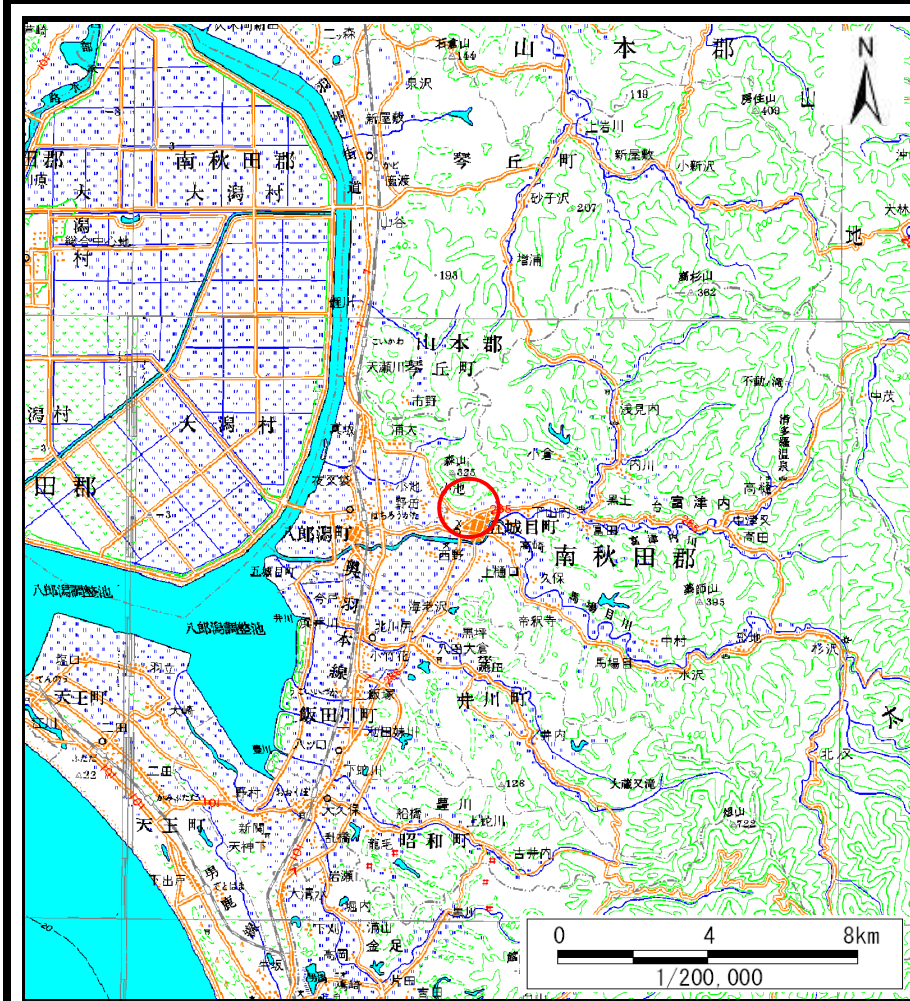
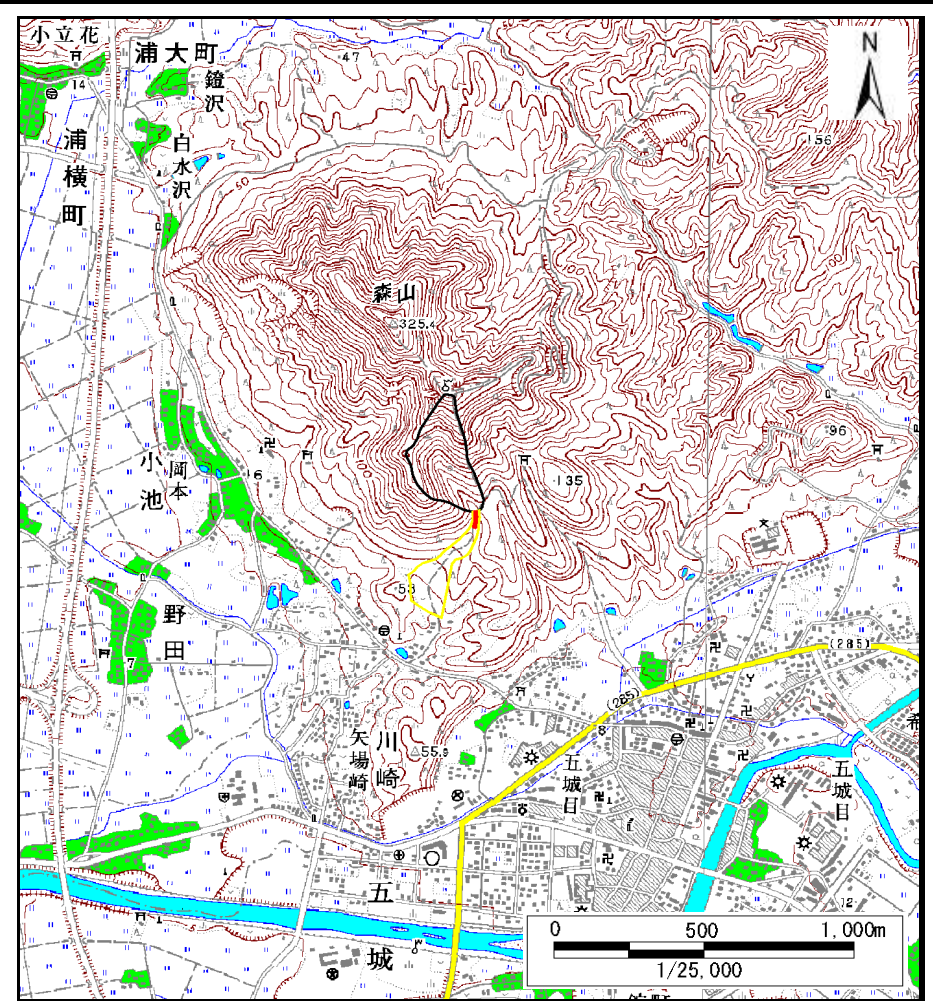


# 土砂災害警戒区域等の指定の公示に係る図書（その1）



(1/200,000)



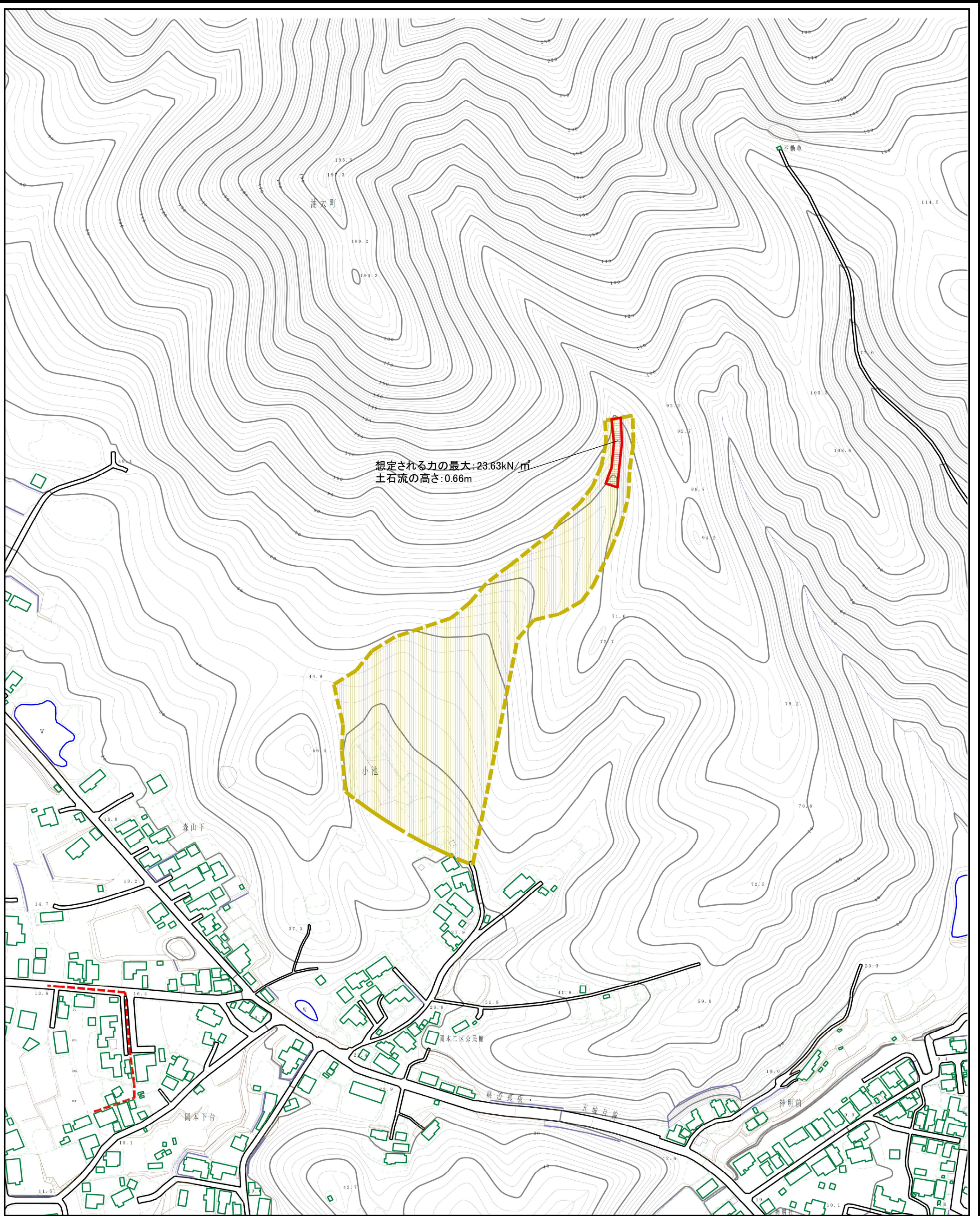
(1/25,000)

様式-1 (土) 土砂災害警戒区域・土砂災害特別警戒区域 位置図	自然現象の種類	土石流
	溪流番号	I-1308-1
	溪流名	矢場崎沢3-1
	所在地	秋田県南秋田郡五城目町小池字森山下

この地図は、国土地理院長の承認を得て、同院発行の数値地図200000(地図画像)及び数値地図25000(地図画像)を複製したものである。(承認番号 平26情複、第816号)  
 この地図を第三者がさらに複製する場合には、国土地理院長の承認を得なければならない。



土砂災害警戒区域等の指定の公示に係る図書 (その2)



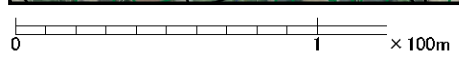
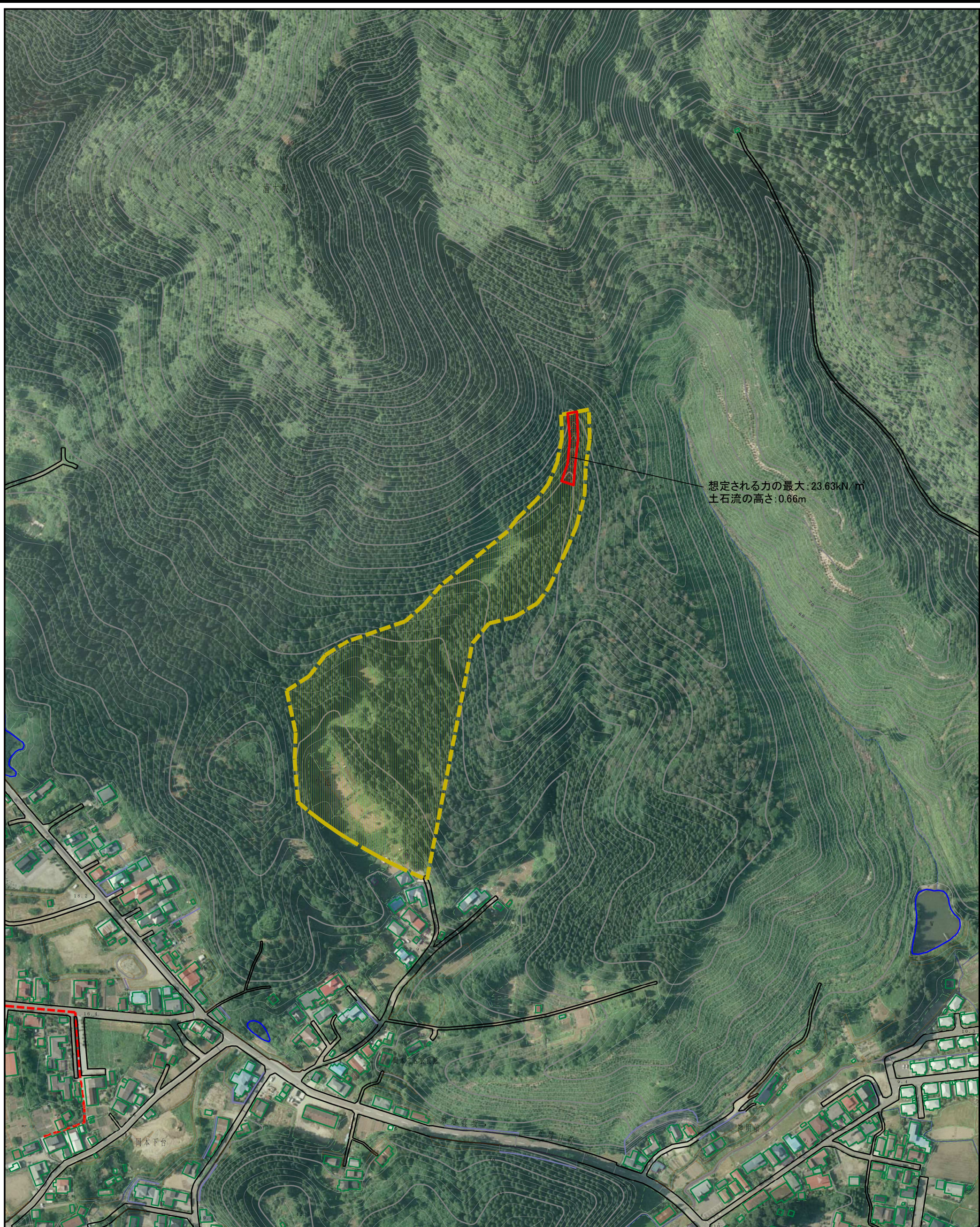
想定される力の最大:23.63kN/m<sup>2</sup>  
土石流の高さ:0.66m

0 100m

様式-2 (土) 土砂災害警戒区域・土砂災害特別警戒区域 区域図 (その1)	土砂災害防止法施行令第二条の基準に該当する区域		自然現象の種類 土石流	溪流番号	I-1308-1		
	土砂災害防止法施行令第三条の基準に該当する区域			告示番号	第149号		
	その他の区域			告示年月日	平成28年3月1日	所在地	秋田県南秋田郡五城目町小池字森山下
	縮尺	1:2,500					



参考資料 (その3)

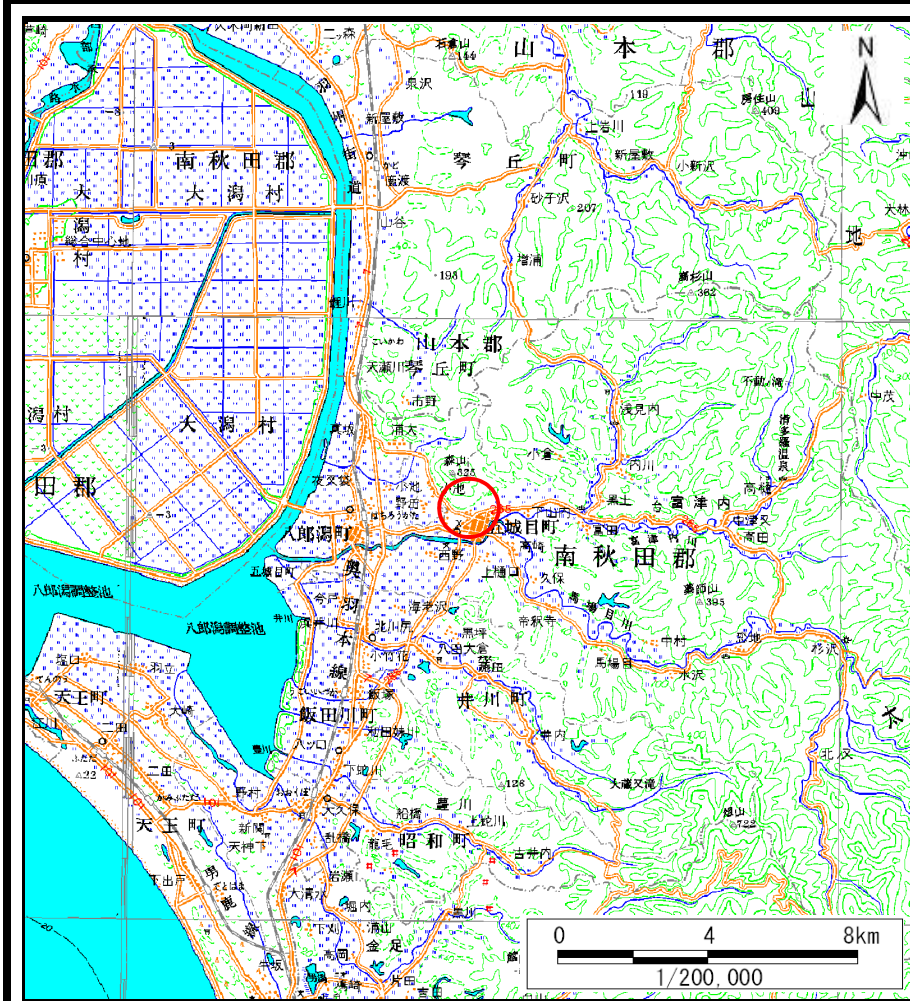


様式-3 (土) 土砂災害警戒区域・土砂災害特別警戒区域の 指定の区域区分図	土砂災害防止法施行令第二条の基準に該当する区域		N  縮尺 1:2,500	自然現象の種類	土石流	溪流番号	I-1308-1
	土砂災害防止法施行令第三条の基準に該当する区域			告示番号	第149号	溪流名	矢場崎沢3-1
	その他の区域			告示年月日	平成28年3月1日	所在地	秋田県南秋田郡五城目町小池字森山下

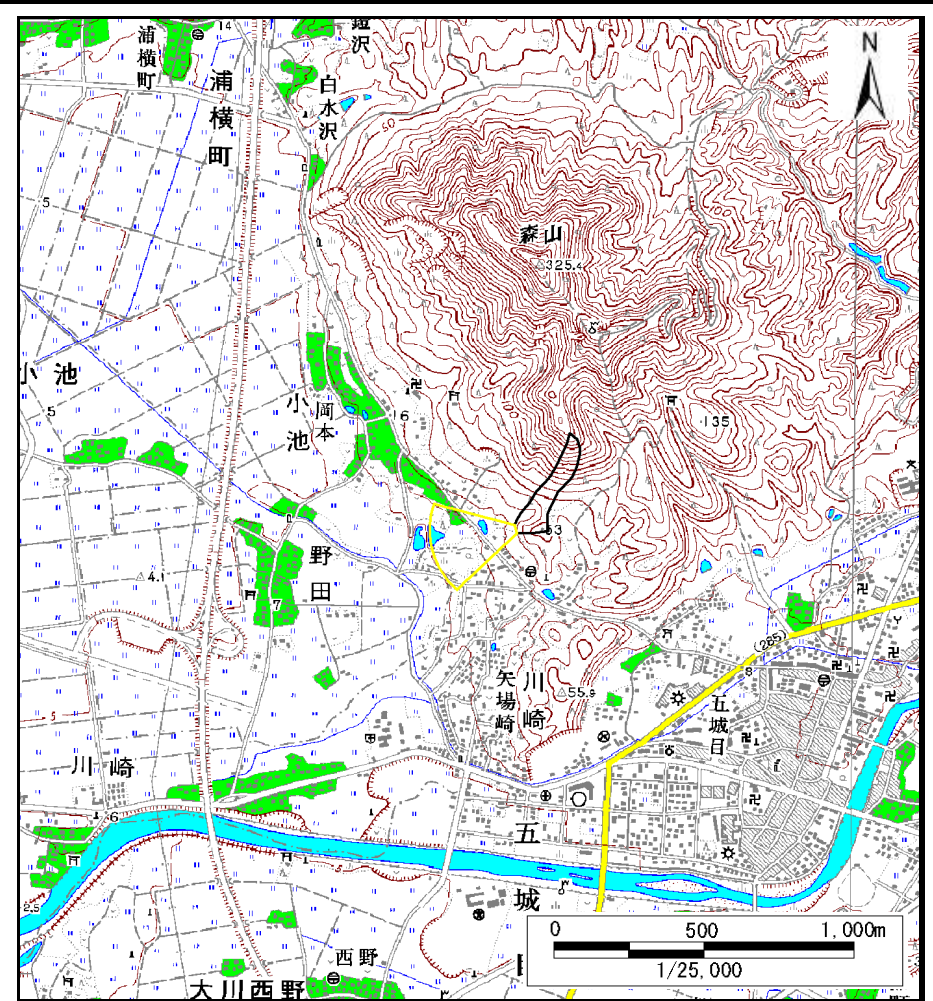




# 土砂災害警戒区域等の指定の公示に係る図書（その1）



(1/200,000)



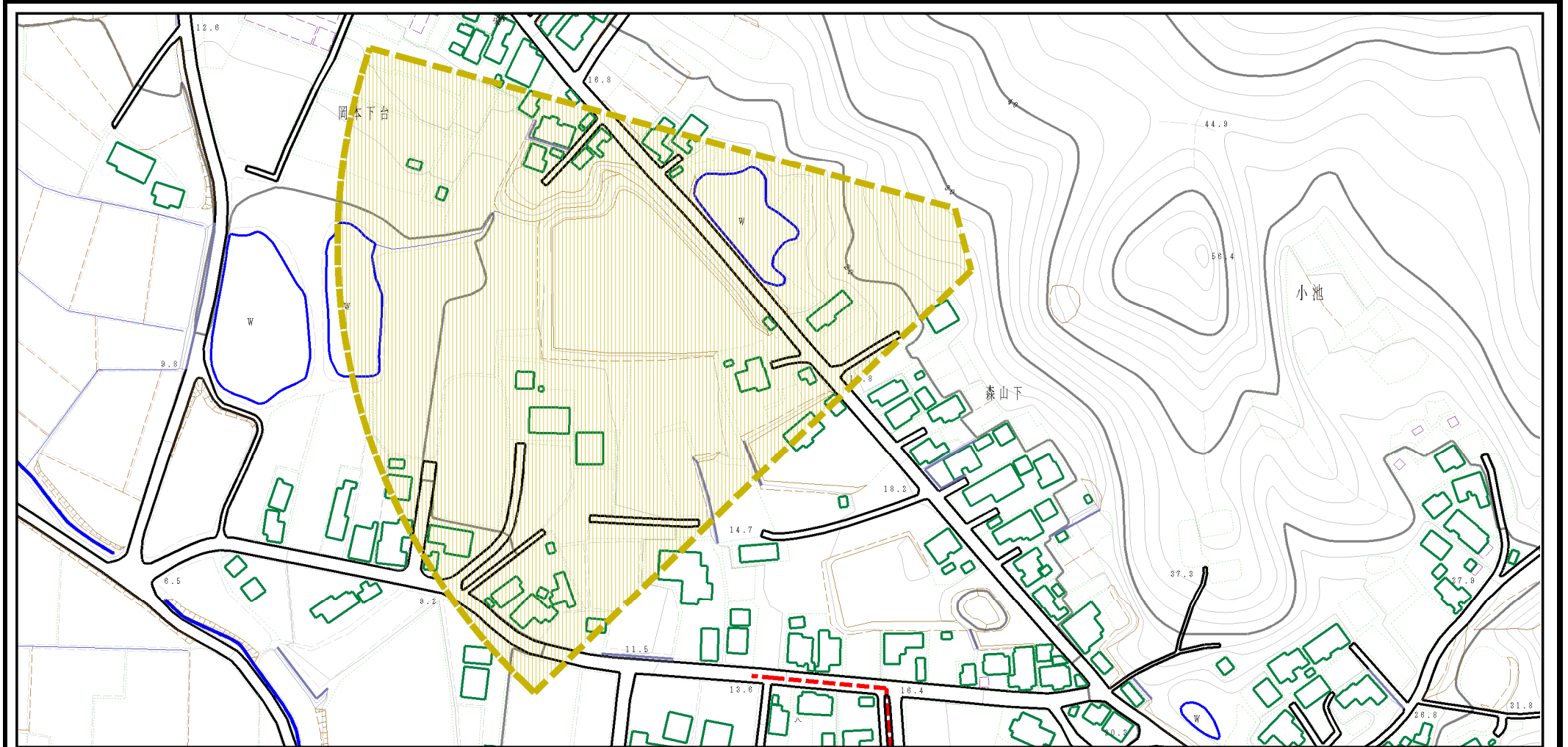
(1/25,000)

様式－1（土）  
土砂災害警戒区域・土砂災害特別警戒区域 位置図

自然現象の種類	土石流
溪流番号	I-1308-2
溪流名	矢場崎沢3-2
所在地	秋田県南秋田郡五城目町小池字森山下及び岡本下台並びに同町野田字下台 秋田県南秋田郡八郎潟町野田字下台

この地図は、国土地理院長の承認を得て、同院発行の数値地図200000(地図画像)及び数値地図25000(地図画像)を複製したものである。(承認番号 平26情複、第816号)  
この地図を第三者がさらに複製する場合には、国土地理院長の承認を得なければならない。

# 土砂災害警戒区域等の指定の公示に係る図書 (その2)



0 1 × 100m

様式-2 (土)  
土砂災害警戒区域・土砂災害特別警戒区域  
区域図 (その1)

土砂災害防止法施行令第二条の基準に該当する区域			N 縮尺 1:2,500	自然現象の種類	土石流	溪流番号	I-1308-2
土砂災害防止法施行令第三条の基準に該当する区域	土石流の高さが1mを超える場合、土石等の移動による力が50kN/m <sup>2</sup> を超える区域			告示番号	第149号	溪流名	矢場崎沢3-2
	土石流の高さが1mを超える場合、土石等の移動による力が50kN/m <sup>2</sup> を超えない区域			告示年月日	平成28年3月1日	所在地	秋田県南秋田郡五城目町小池字森山下及び岡本下台並びに同町野田字下台 秋田県南秋田郡八郎潟町野田字下台
その他の区域							



# 参考資料 (その3)



0 1 × 100m

様式-3 (土)  
土砂災害警戒区域・土砂災害特別警戒区域の  
指定の区域区分図

土砂災害防止法施行令第二条の基準に該当する区域			N 縮尺 1:2,500	自然現象の種類	土石流	溪流番号	I-1308-2
土砂災害防止法施行令第三条の基準に該当する区域	土石流の高さが1mを超える場合、土石等の移動による力が50kN/m <sup>2</sup> を超える区域			告示番号	第149号	溪流名	矢場崎沢3-2
	土石流の高さが1mを超える場合、土石等の移動による力が50kN/m <sup>2</sup> を超えない区域			告示年月日	平成28年3月1日	所在地	秋田県南秋田郡五城目町小池森山下及び岡本下台並びに同町野田字下台 秋田県南秋田郡八郎湯町野田字下台
	その他の区域						

