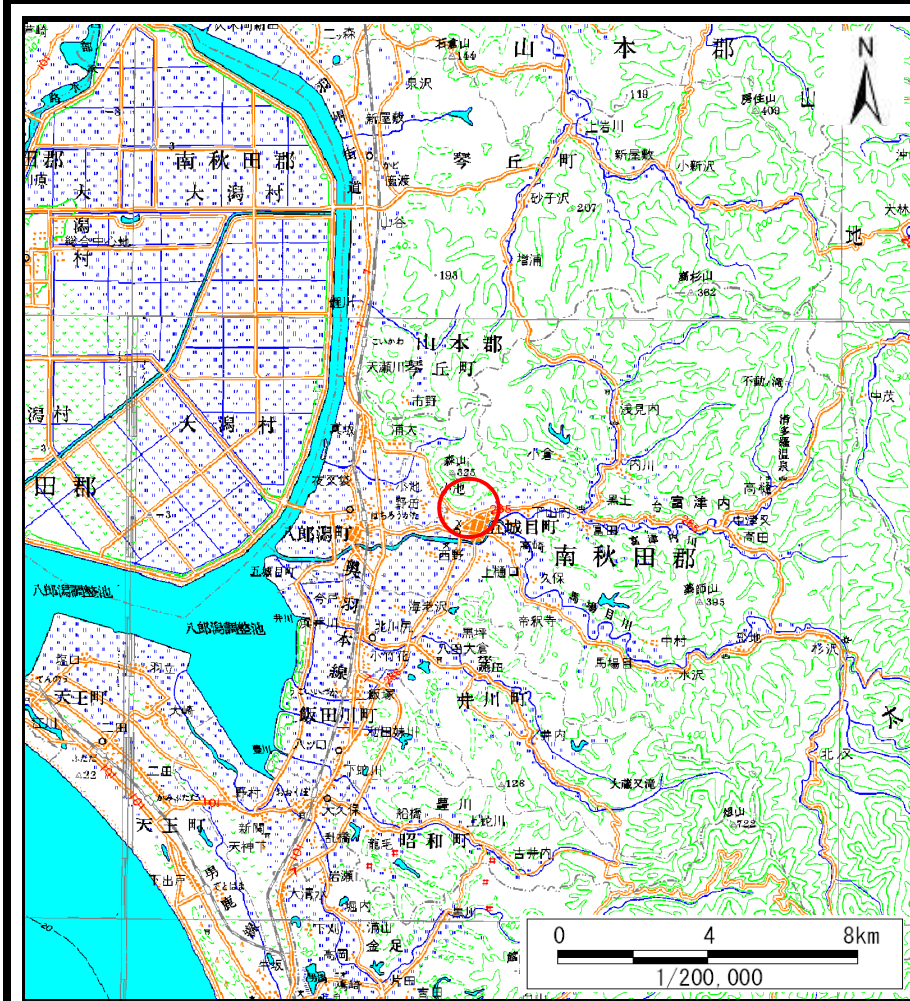
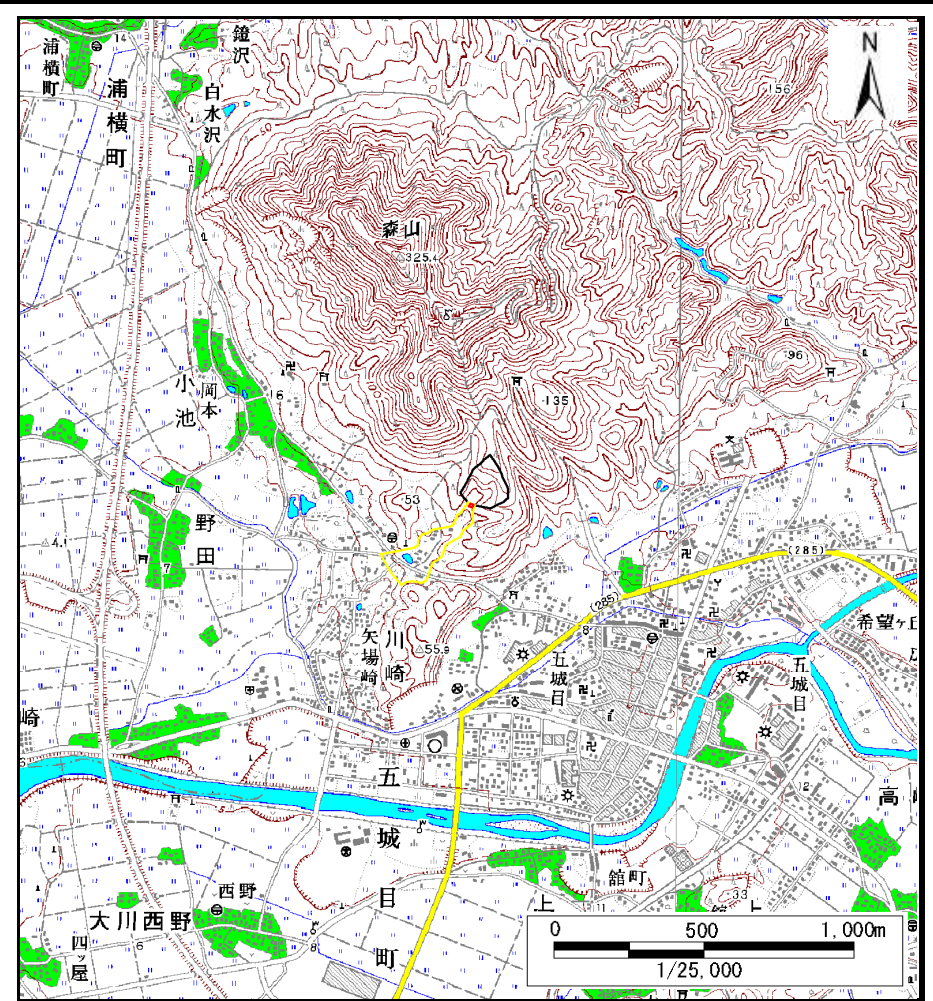


土砂災害警戒区域等の指定の公示に係る図書（その1）



(1/200,000)

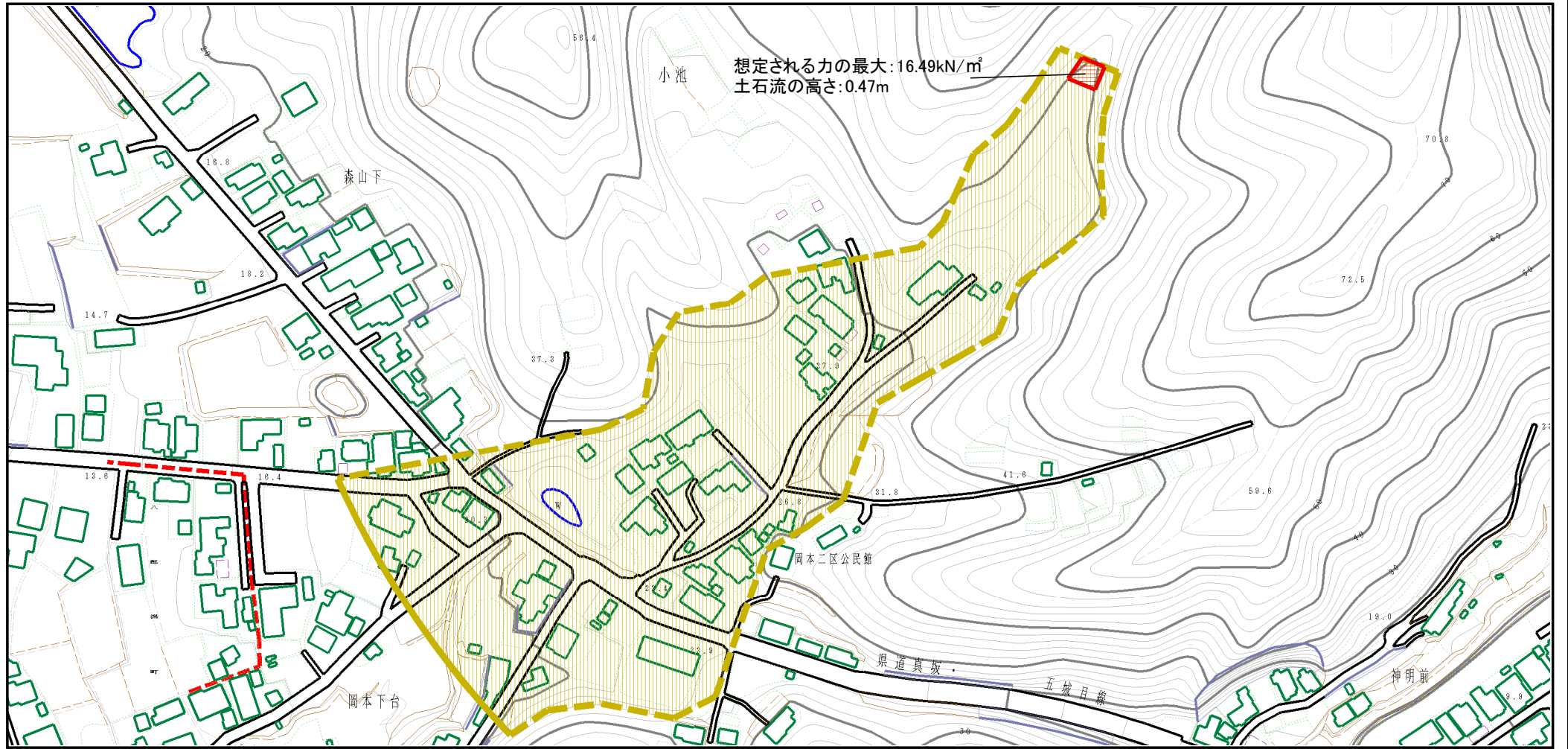


(1/25,000)

様式-1 (土) 土砂災害警戒区域・土砂災害特別警戒区域 位置図	自然現象の種類	土石流
	溪流番号	I-1306-1
	溪流名	矢場崎沢2-1
	所在地	秋田県南秋田郡五城目町小池字森山下

この地図は、国土地理院長の承認を得て、同院発行の数値地図200000(地図画像)及び数値地図25000(地図画像)を複製したものである。(承認番号 平26情複、第816号)
 この地図を第三者がさらに複製する場合には、国土地理院長の承認を得なければならない。

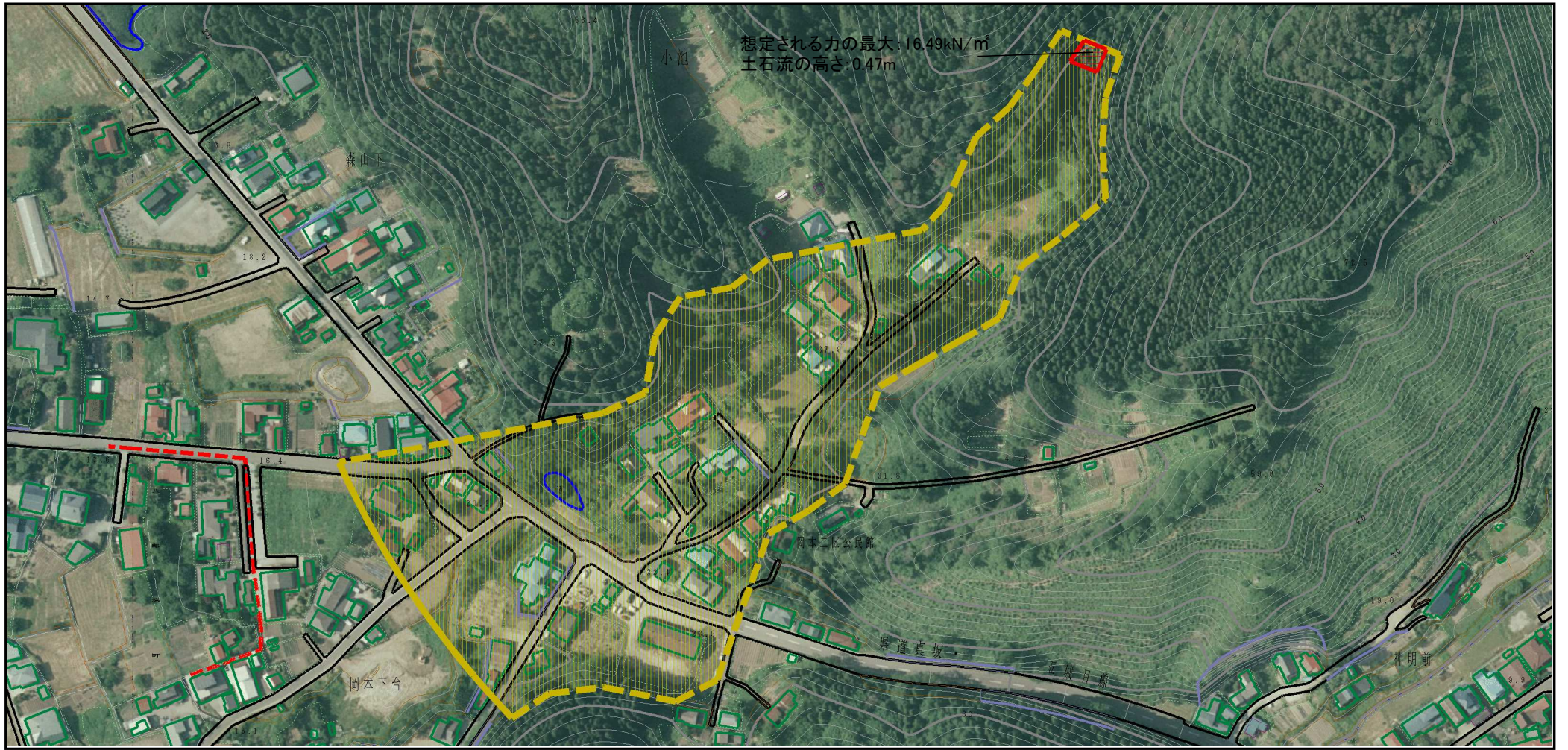
土砂災害警戒区域等の指定の公示に係る図書 (その2)



様式-2 (土)
土砂災害警戒区域・土砂災害特別警戒区域
区域図 (その1)

土砂災害防止法施行令第二条の基準に該当する区域		N 縮尺 1:2,500	自然現象の種類	土石流	溪流番号	I-1306-1
土砂災害防止法施行令第三条の基準に該当する区域			告示番号	第149号	溪流名	矢場崎沢2-1
土砂災害防止法施行令第三条の基準に該当する区域			告示年月日	平成28年3月1日	所在地	秋田県南秋田郡五城目町小池字森山下
その他の区域						

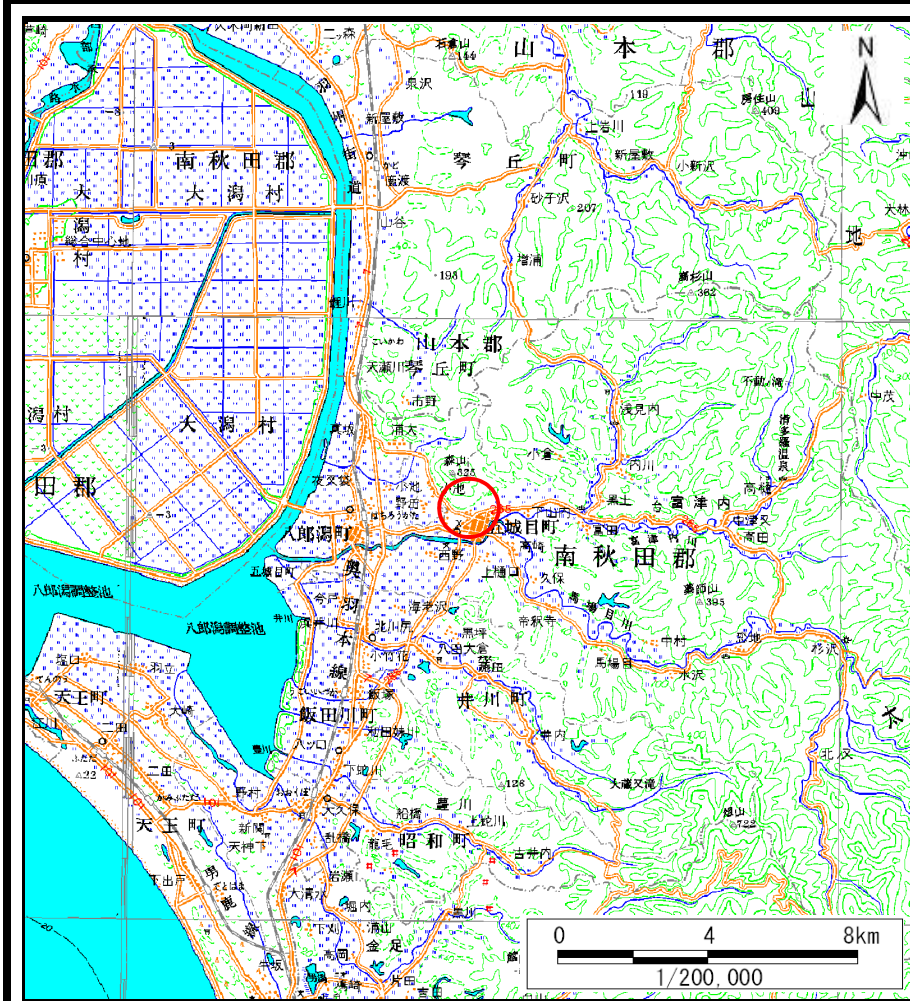
参考資料 (その3)



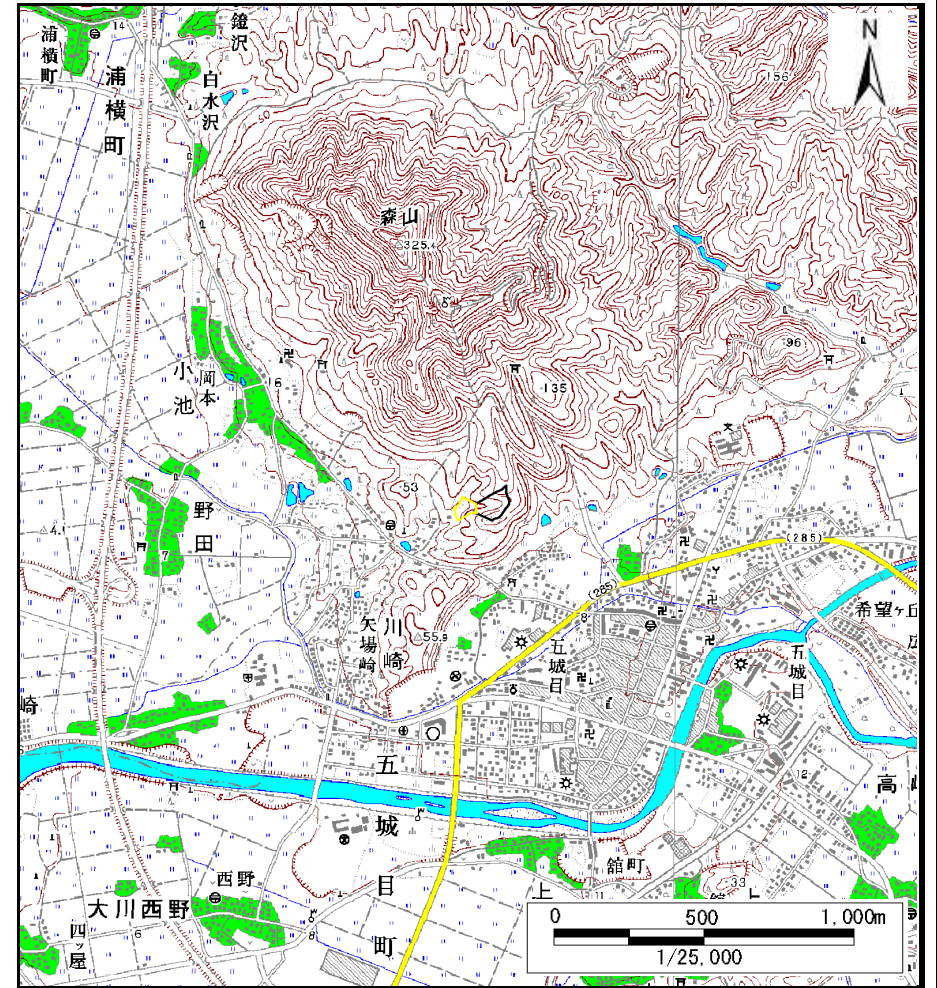
0 1 × 100m

様式-3 (土) 土砂災害警戒区域・土砂災害特別警戒区域の 指定の区域区分図	土砂災害防止法施行令第二条の基準に該当する区域			N 縮尺 1:2,500	自然現象の種類	土石流	溪流番号	I-1306-1
	土砂災害防止法施行令第三条の基準に該当する区域	土石流の高さが1mを超える場合、土石等の移動による力が50kN/m ² を超える区域			告示番号	第149号	溪流名	矢場崎沢2-1
		土石流の高さが1mを超える場合、土石等の移動による力が50kN/m ² を超えない区域			告示年月日	平成28年3月1日	所在地	秋田県南秋田郡五城目町小池字森山下
		その他の区域						

土砂災害警戒区域等の指定の公示に係る図書（その1）



(1/200,000)



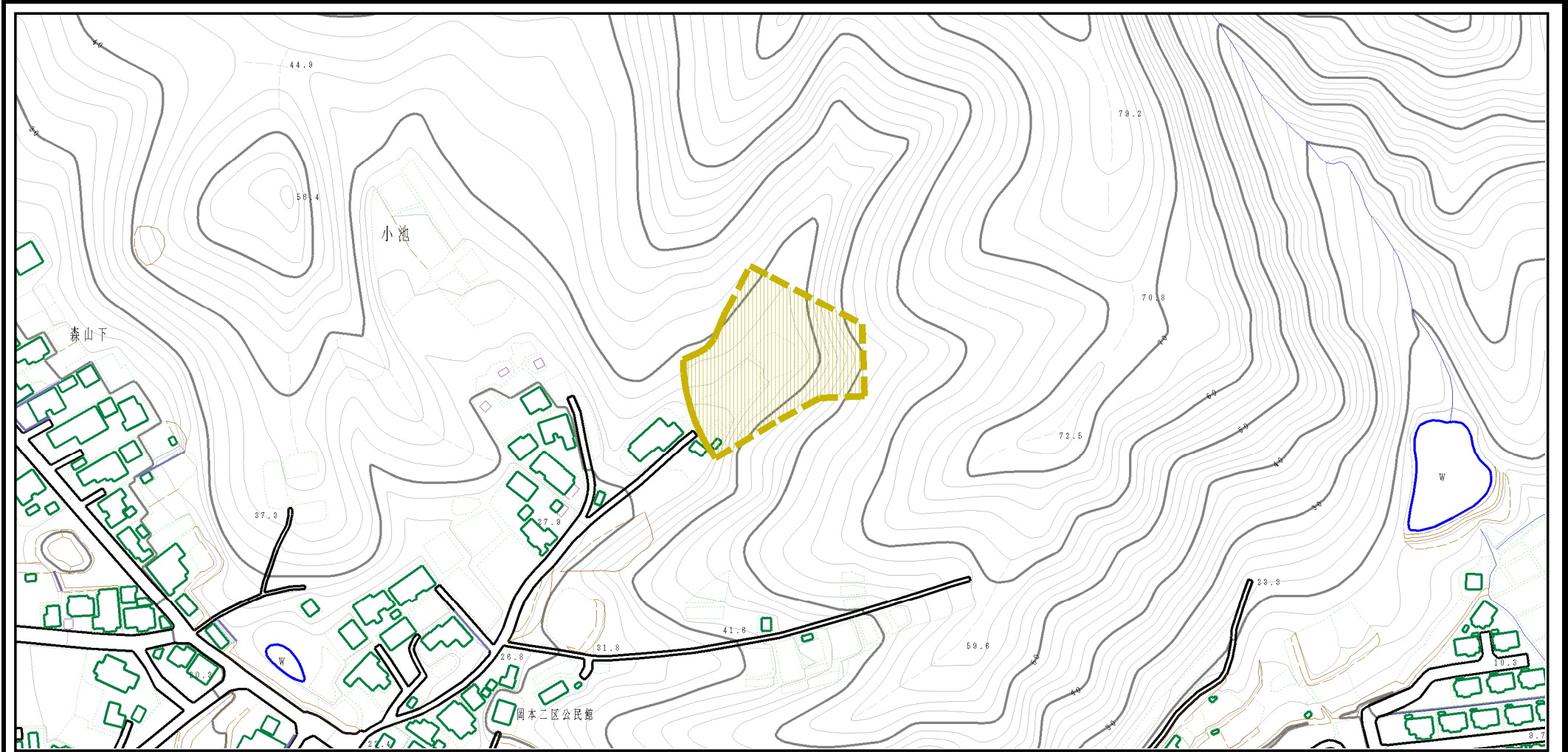
(1/25,000)

様式-1 (土)
土砂災害警戒区域・土砂災害特別警戒区域 位置図

自然現象の種類	土石流
溪流番号	I-1306-2
溪流名	矢場崎沢2-2
所在地	秋田県南秋田郡五城目町小池字森山下

この地図は、国土地理院長の承認を得て、同院発行の数値地図200000(地図画像)及び数値地図25000(地図画像)を複製したものである。(承認番号 平26情複、第816号)
この地図を第三者がさらに複製する場合には、国土地理院長の承認を得なければならない。

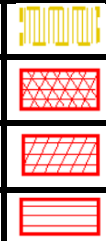
土砂災害警戒区域等の指定の公示に係る図書 (その2)



様式-2 (土)
土砂災害警戒区域・土砂災害特別警戒区域
区域図 (その1)

土砂災害防止法施行令第二条の基準に該当する区域

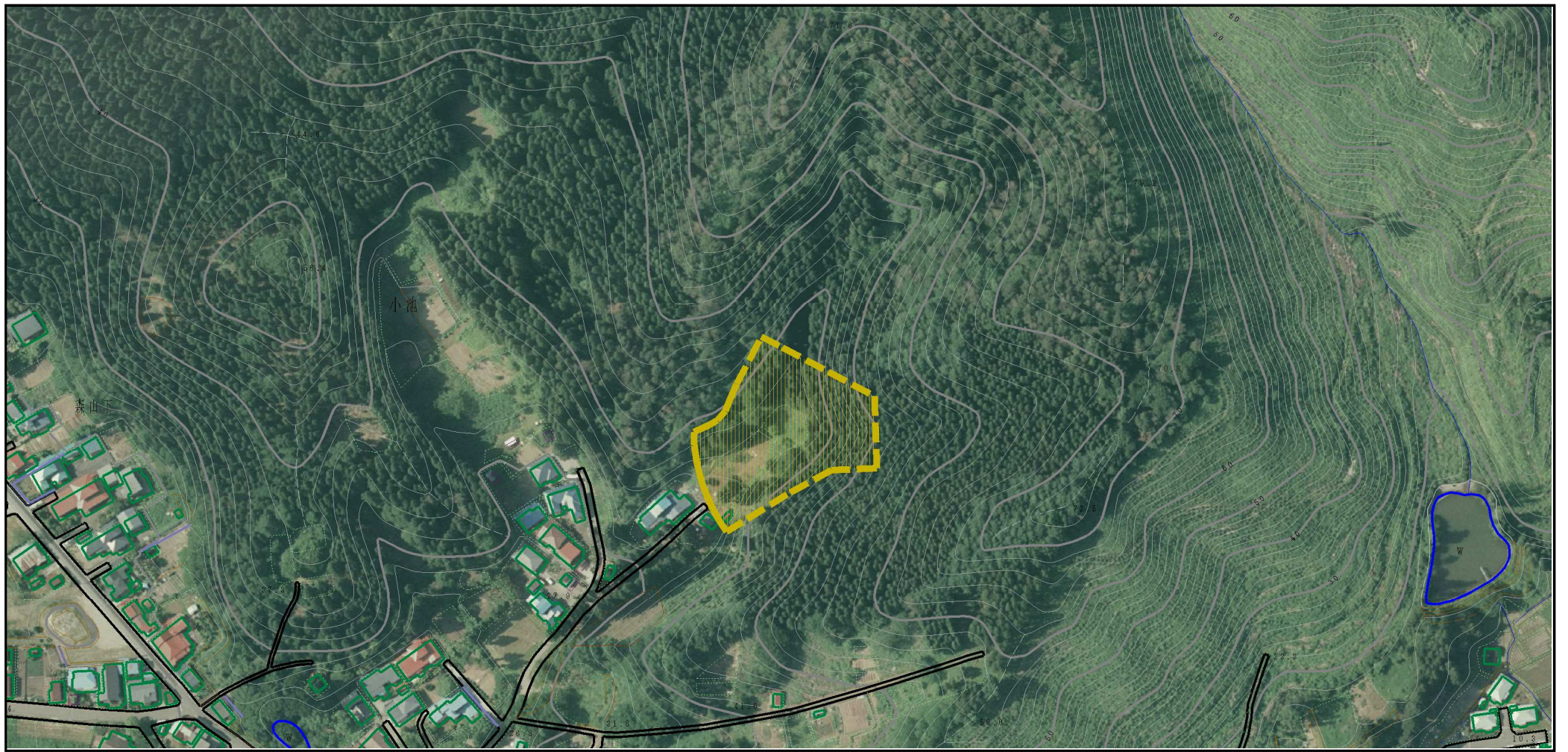
土砂災害防止法施行令第三条の基準に該当する区域	土石流の高さが1mを超える場合、土石等の移動による力が50kN/m ² を超える区域
	土石流の高さが1mを超える場合、土石等の移動による力が50kN/m ² を超えない区域
その他の区域	



縮尺
1:2,500

自然現象の種類	土石流	溪流番号	I-1306-2
告示番号	第149号	溪流名	矢場崎沢2-2
告示年月日	平成28年3月1日	所在地	秋田県南秋田郡五城目町小池字森山下

参考資料 (その3)



0 1 × 100m

様式-3 (土) 土砂災害警戒区域・土砂災害特別警戒区域の 指定の区域区分図	土砂災害防止法施行令第二条の基準に該当する区域			N 縮尺 1:2,500	自然現象の種類	土石流	溪流番号	I-1306-2
	土砂災害防止法施行令第三条の基準に該当する区域	土石流の高さが1mを超える場合、土石等の移動による力が50kN/m ² を超える区域			告示番号	第149号	溪流名	矢場崎沢2-2
		土石流の高さが1mを超える場合、土石等の移動による力が50kN/m ² を超えない区域			告示年月日	平成28年3月1日	所在地	秋田県南秋田郡五城目町小池字森山下
	その他の区域							

土砂災害警戒区域等の指定の公示に係る図書(その3)

横断側線の区間	土石流の力(kN/m ²)	土石流の高さ(m)	区分
0~1	15.7	0.6	Y
1~2	11.9	0.5	Y
2~3	11.1	0.5	Y
3~4	8.0	0.5	Y
4~5	4.5	0.5	Y
5~6	3.3	0.5	Y
6~7	2.5	0.5	Y

横断側線の区間	土石流の力(kN/m ²)	土石流の高さ(m)	区分

様式-3 (土)

建築物の構造の規制に必要な衝撃に関する事項

自然現象の種類	土石流	溪流番号	I-1306-2
告示番号	第149号	溪流名	矢場崎沢2-2
告示年月日	平成28年3月1日	所在地	秋田県南秋田郡五城目町小池字森山下