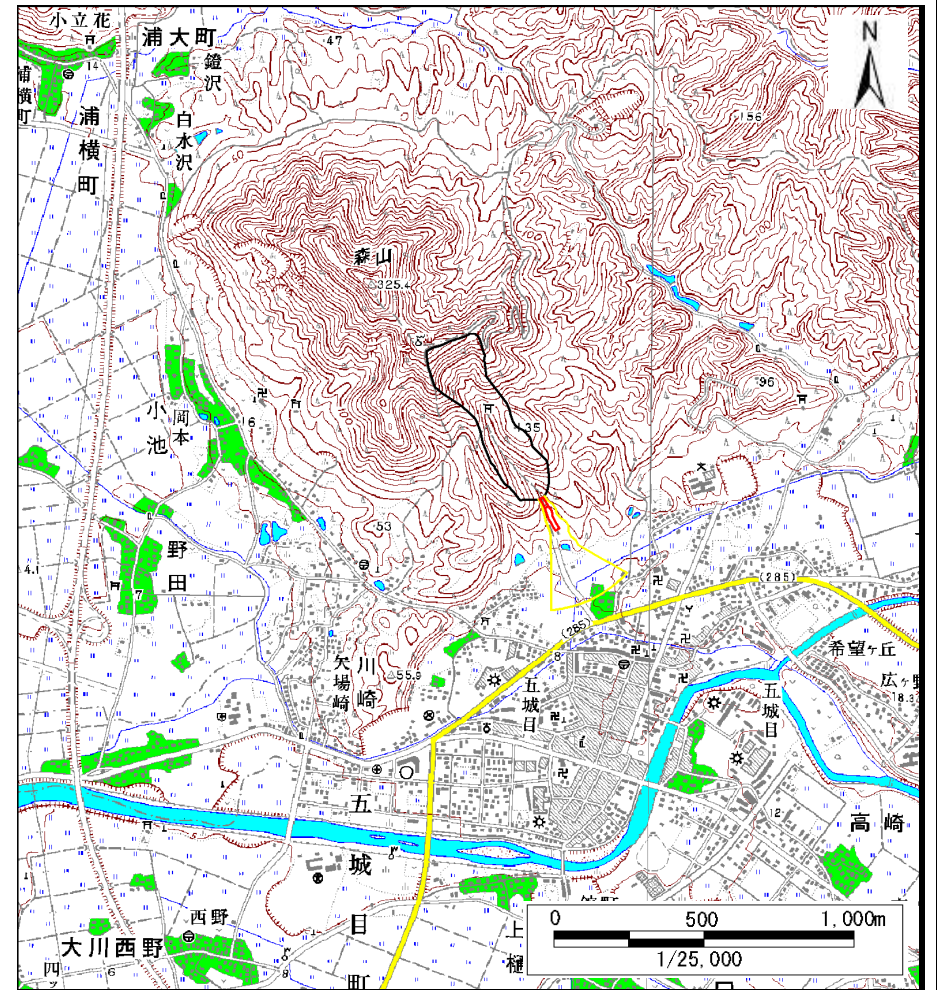


土砂災害警戒区域等の指定の公示に係る図書（その1）



(1/200,000)



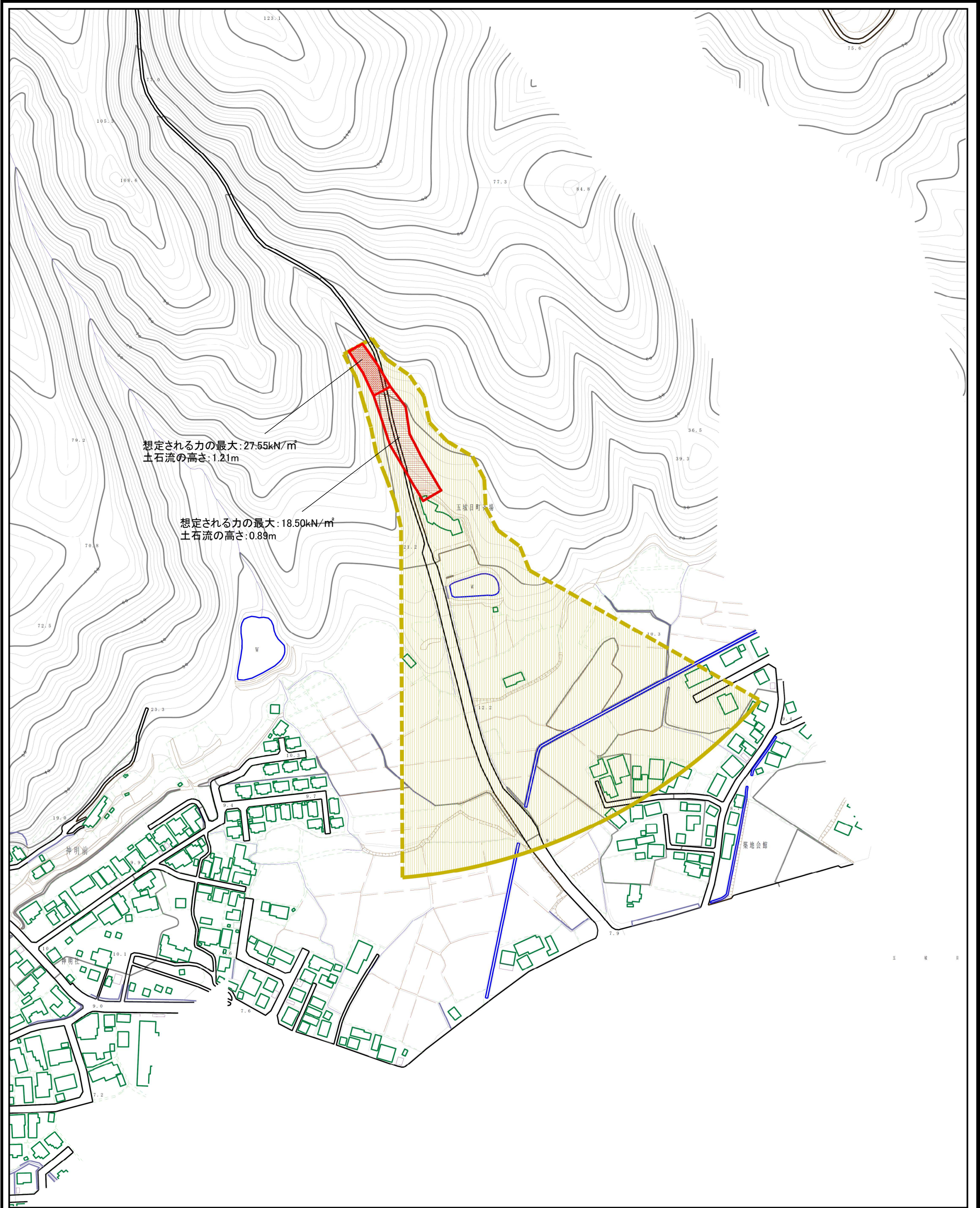
(1/25,000)

様式-1 (土)
土砂災害警戒区域・土砂災害特別警戒区域 位置図

自然現象の種類	土石流
溪流番号	I-1304
溪流名	稲荷前沢
所在地	秋田県南秋田郡五城目町字稲荷前及び神明前

この地図は、国土地理院長の承認を得て、同院発行の数値地図200000(地図画像)及び数値地図25000(地図画像)を複製したものである。(承認番号 平26情複、第816号)
この地図を第三者がさらに複製する場合には、国土地理院長の承認を得なければならない。

土砂災害警戒区域等の指定の公示に係る図書 (その2)

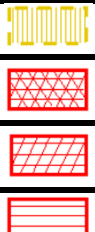


0 1 × 100m

様式-2 (土)
土砂災害警戒区域・土砂災害特別警戒区域
区域図 (その1)

土砂災害防止法施行令第二条の基準に該当する区域

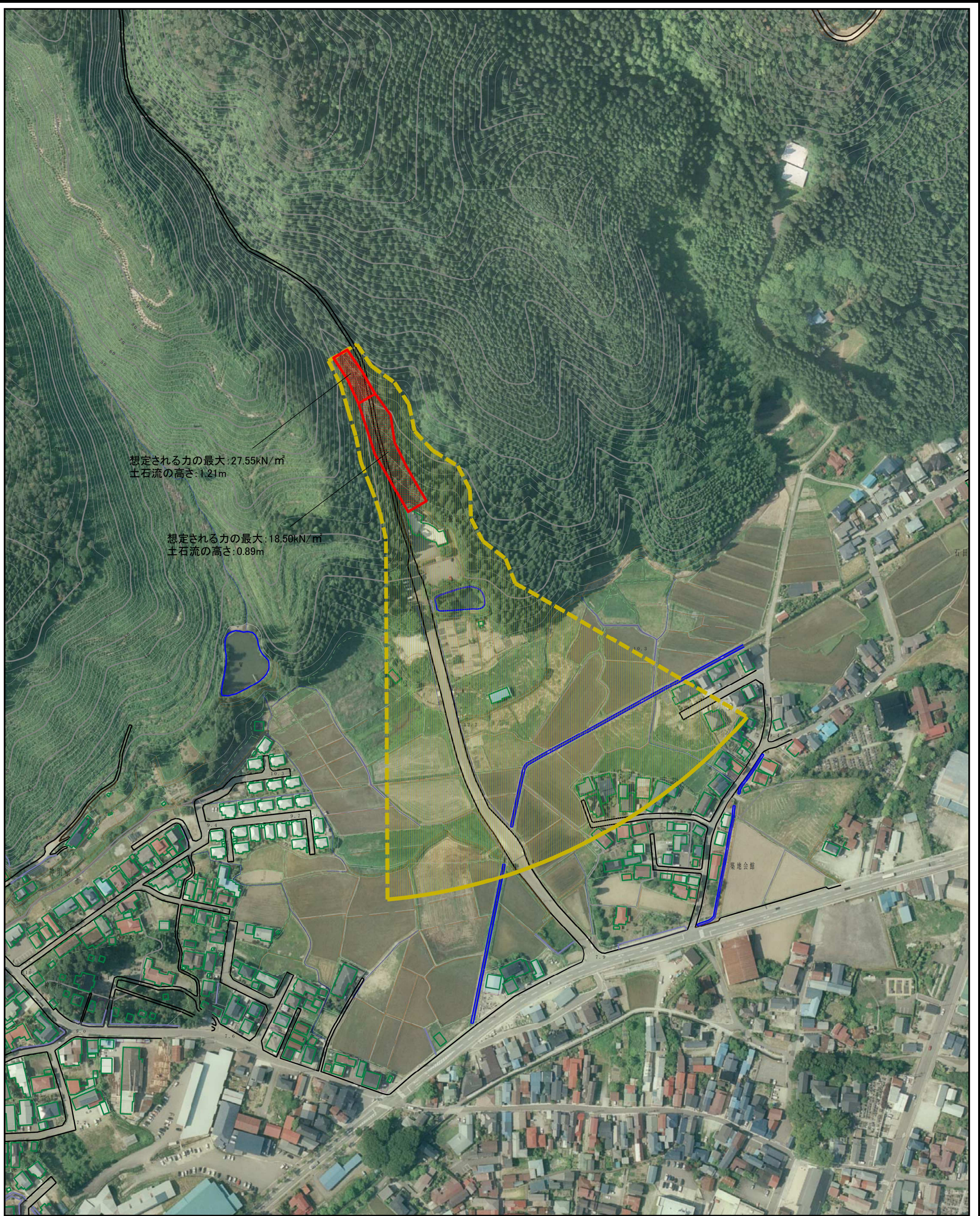
土砂災害防止法施行令第三条の基準に該当する区域
その他の区域



縮尺
1:2,500

自然現象の種類	土石流	溪流番号	I-1304
告示番号	第149号	溪流名	稲荷前沢
告示年月日	平成28年3月1日	所在地	秋田県南秋田郡五城目町字稲荷前及び神明前

参考資料 (その3)



0 1 × 100m

様式-3 (土) 土砂災害警戒区域・土砂災害特別警戒区域の 指定の区域区分図	土砂災害防止法施行令第二条の基準に該当する区域		自然現象 の種類 土石流 溪流番号 I-1304 告示番号 第149号 告示年月日 平成28年3月1日 所在地 秋田県南秋田郡五城目町字稲荷前及び神明前
	土砂災害防止法施行令第三条の基準に該当する区域		
	その他の区域		
	縮尺 1:2,500		

土砂災害警戒区域等の指定の公示に係る図書(その3)

横断側線の区間	土石流の力(kN/m ²)	土石流の高さ(m)	区分	横断側線の区間	土石流の力(kN/m ²)	土石流の高さ(m)	区分
0~1	27.6	1.3	R				
1~2	24.9	1.1	R				
2~3	18.5	0.9	R				
3~4	12.7	0.7	R				
4~5	11.8	0.7	R				
5~6	11.3	0.7	R				
6~7	10.4	0.7	R				
7~8	9.9	0.7	Y				
8~9	9.6	0.7	Y				
9~10	8.0	0.7	Y				
10~11	7.3	0.8	Y				
11~12	7.1	0.8	Y				
12~13	6.5	0.8	Y				
13~14	6.7	0.8	Y				
14~15	6.7	0.8	Y				
15~16	6.8	0.8	Y				
16~17	6.5	0.8	Y				
17~18	6.1	0.8	Y				
18~19	5.2	0.8	Y				
19~20	5.0	0.8	Y				
20~21	4.6	0.8	Y				
21~22	3.6	0.9	Y				
22~23	3.1	0.9	Y				
23~24	2.1	1.1	Y				

様式-3 (土)
建築物の構造の規制に必要な衝撃に関する事項

自然現象の種類	土石流	溪流番号	I-1304
告示番号	第149号	溪流名	稻荷前沢
告示年月日	平成28年3月1日	所在地	秋田県南秋田郡五城目町字稻荷前及び神明前