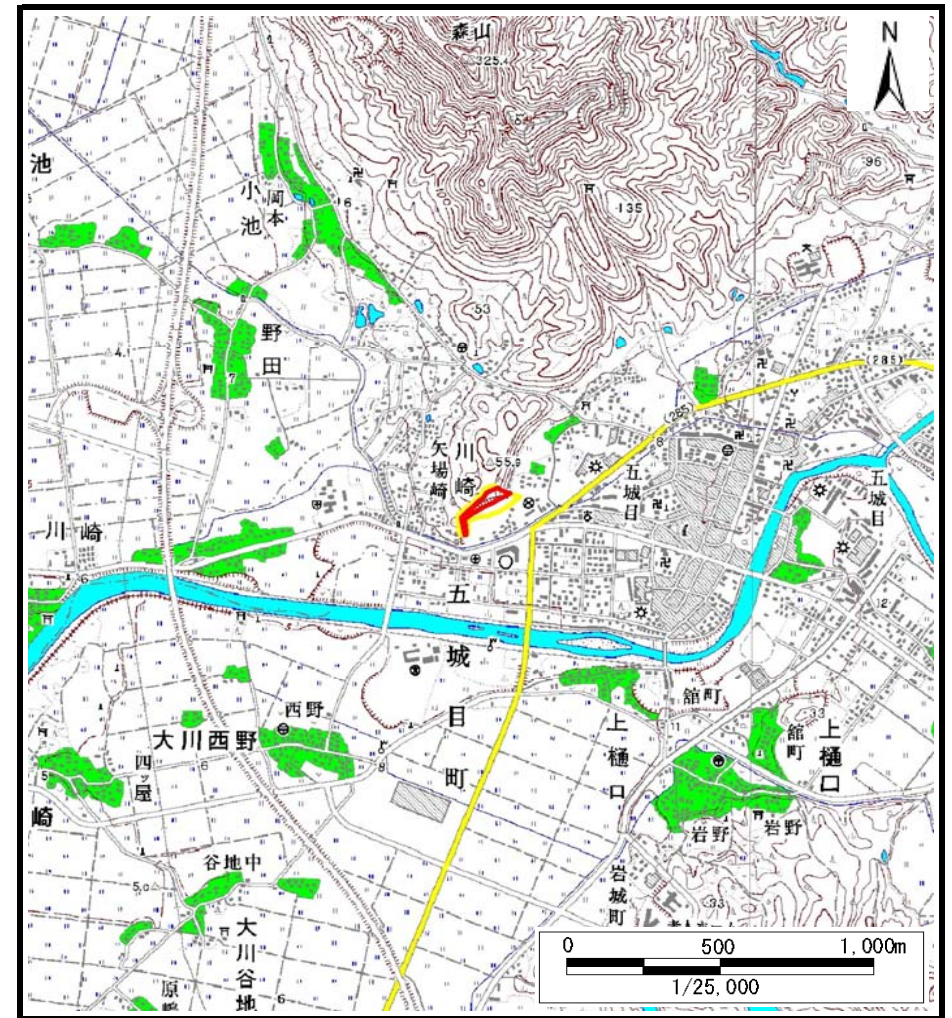


## 土砂災害警戒区域等の指定の公示に係る図書（その1）



(1/200,000)

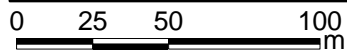
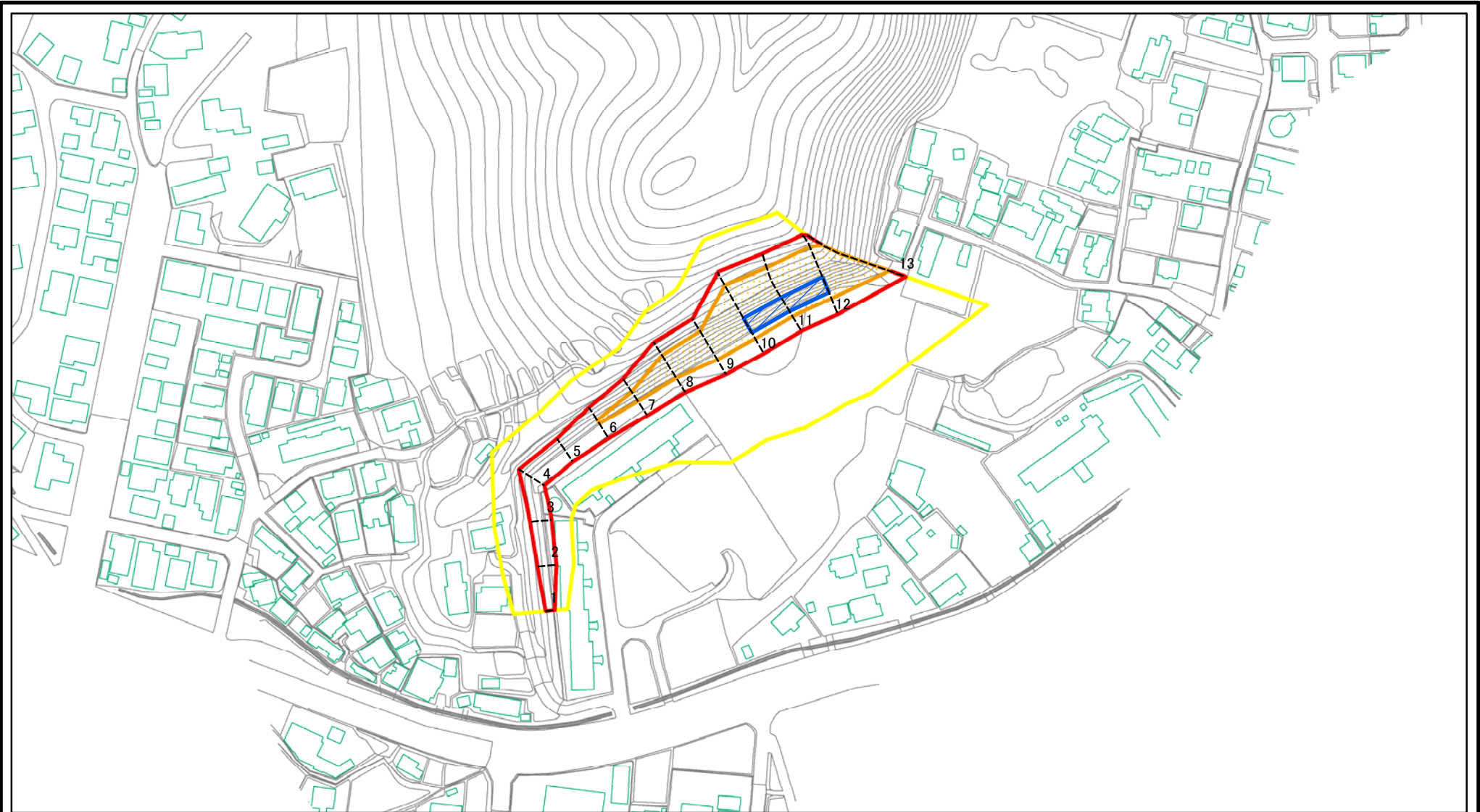


(1/25,000)

様式-1 (急)  
土砂災害警戒区域・土砂災害特別警戒区域 位置図

自然現象の種類	急傾斜地の崩壊
箇所番号	Ⅲ-119
箇所名	七倉3号
所在地	秋田県南秋田郡五城目町字七倉

# 土砂災害警戒区域等の指定の公示に係る図書(その2)



図中の数字は横断測線番号を示す

様式-2(急)

土砂災害警戒区域・土砂災害特別警戒区域  
区域図(その1)

土砂災害防止法施行令第二条の基準に該当する区域



N

自然現象  
の種類

急傾斜地の崩壊

箇所番号

Ⅲ-119

土砂災害防止法  
施行令第三条の  
基準に該当する  
区域



縮尺

告示番号

第149号

箇所名

七倉3号

土石等の(移動)高さが1m以下の場合、  
土石等の移動による力が100kN/mを超える区域



1:2,500

告示年月日

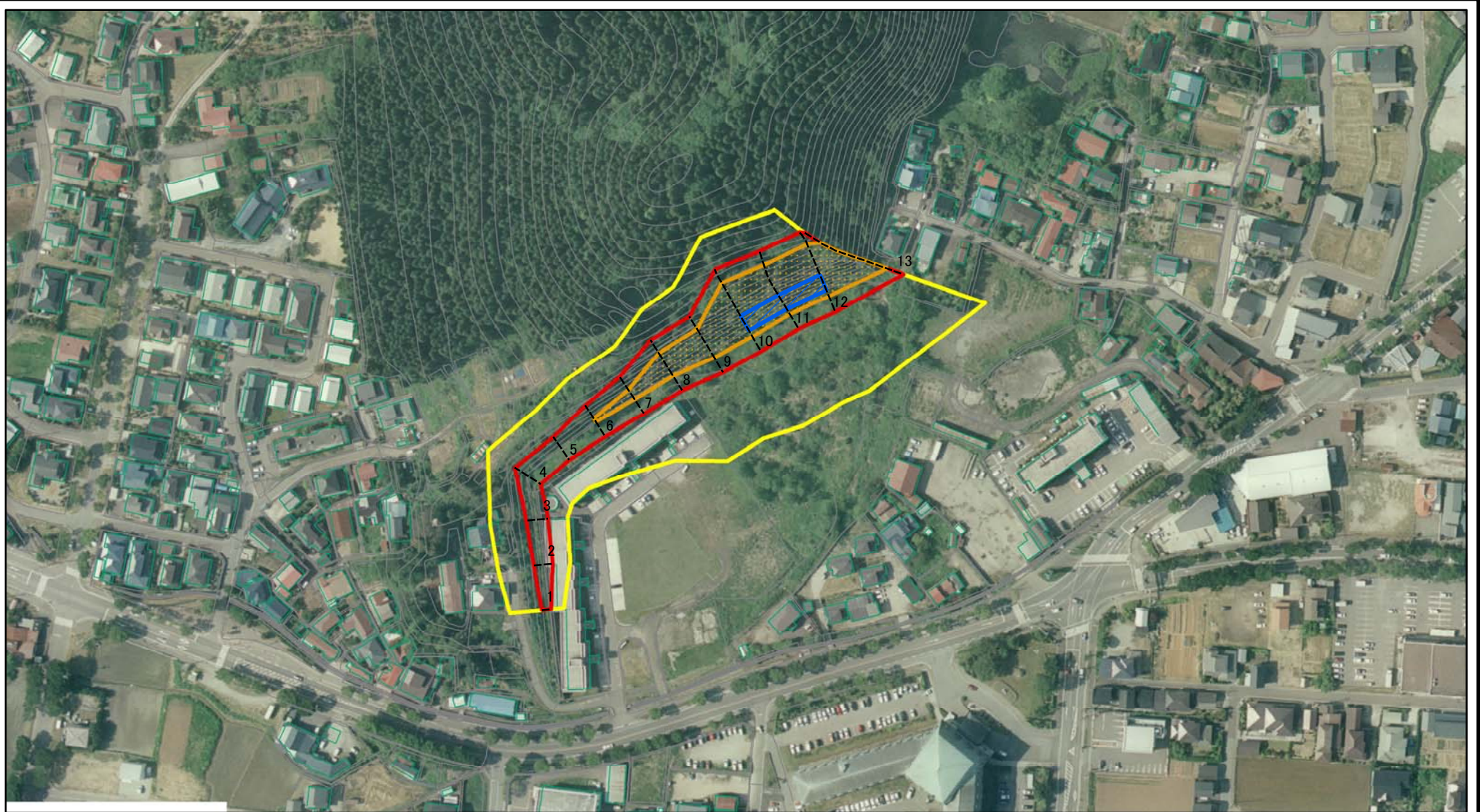
平成28年3月1日

所在地

秋田県南秋田郡五城目町字七倉

土石等の堆積の高さが3mを超える区域  
それ以外の区域

# 土砂災害警戒区域等の指定の公示に係る図書(その2)



図中の数字は横断測線番号を示す

様式-2(急)

土砂災害警戒区域・土砂災害特別警戒区域  
区域図(その1)

土砂災害防止法施行令第二条の基準に該当する区域



自然現象  
の種類

急傾斜地の崩壊

箇所番号

Ⅲ-119

土砂災害防止法  
施行令第三条の  
基準に該当する  
区域



縮尺

告示番号

第149号

箇所名

七倉3号

土石等の堆積の高さが3mを超える区域  
それ以外の区域



1:2,500

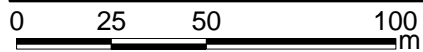
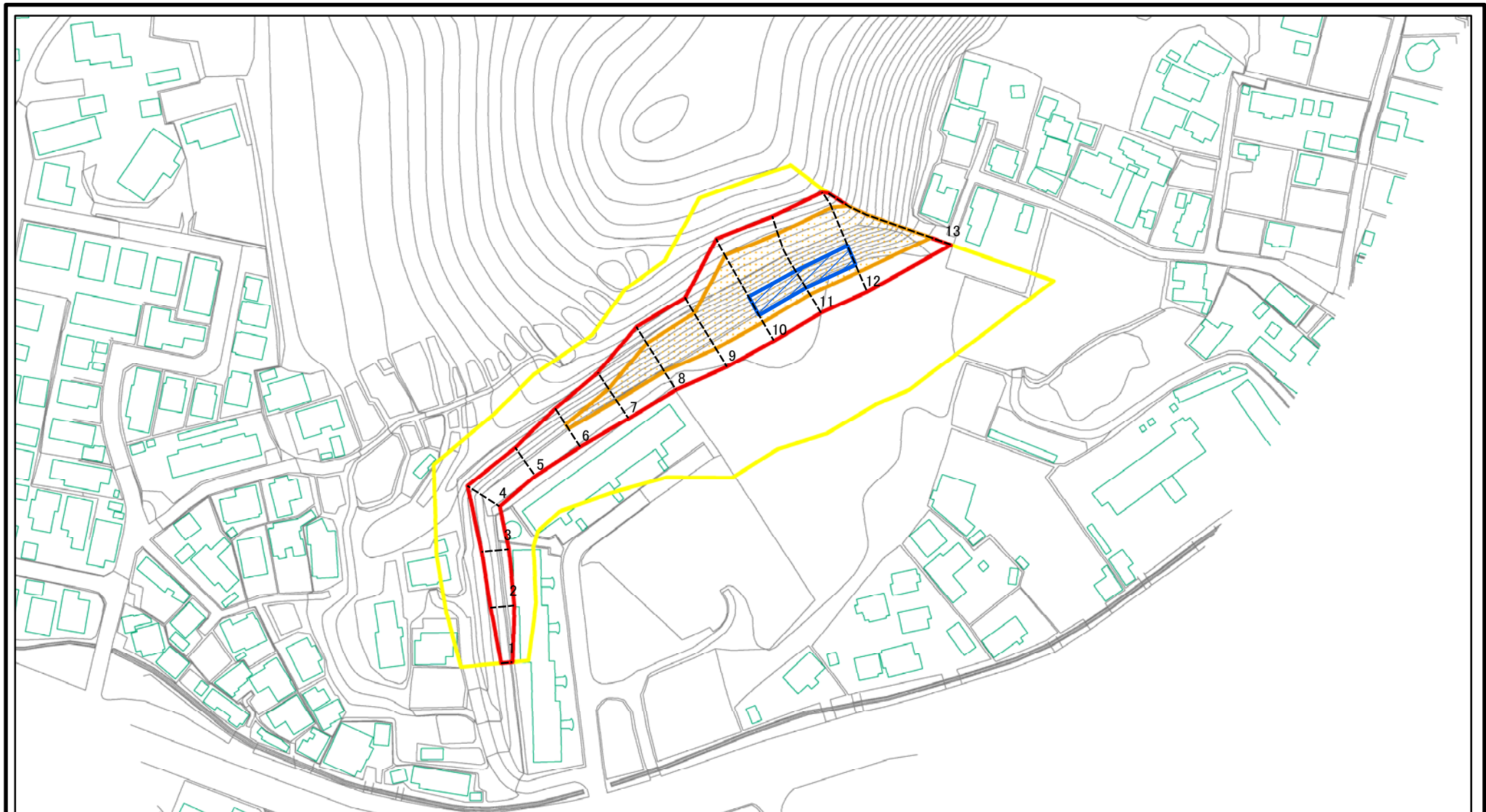
告示年月日

平成28年3月1日

所在地

秋田県南秋田郡五城目町字七倉

# 土砂災害警戒区域等の指定の公示に係る図書(その2-1)



図中の数字は横断測線番号を示す

様式-2-1(急)

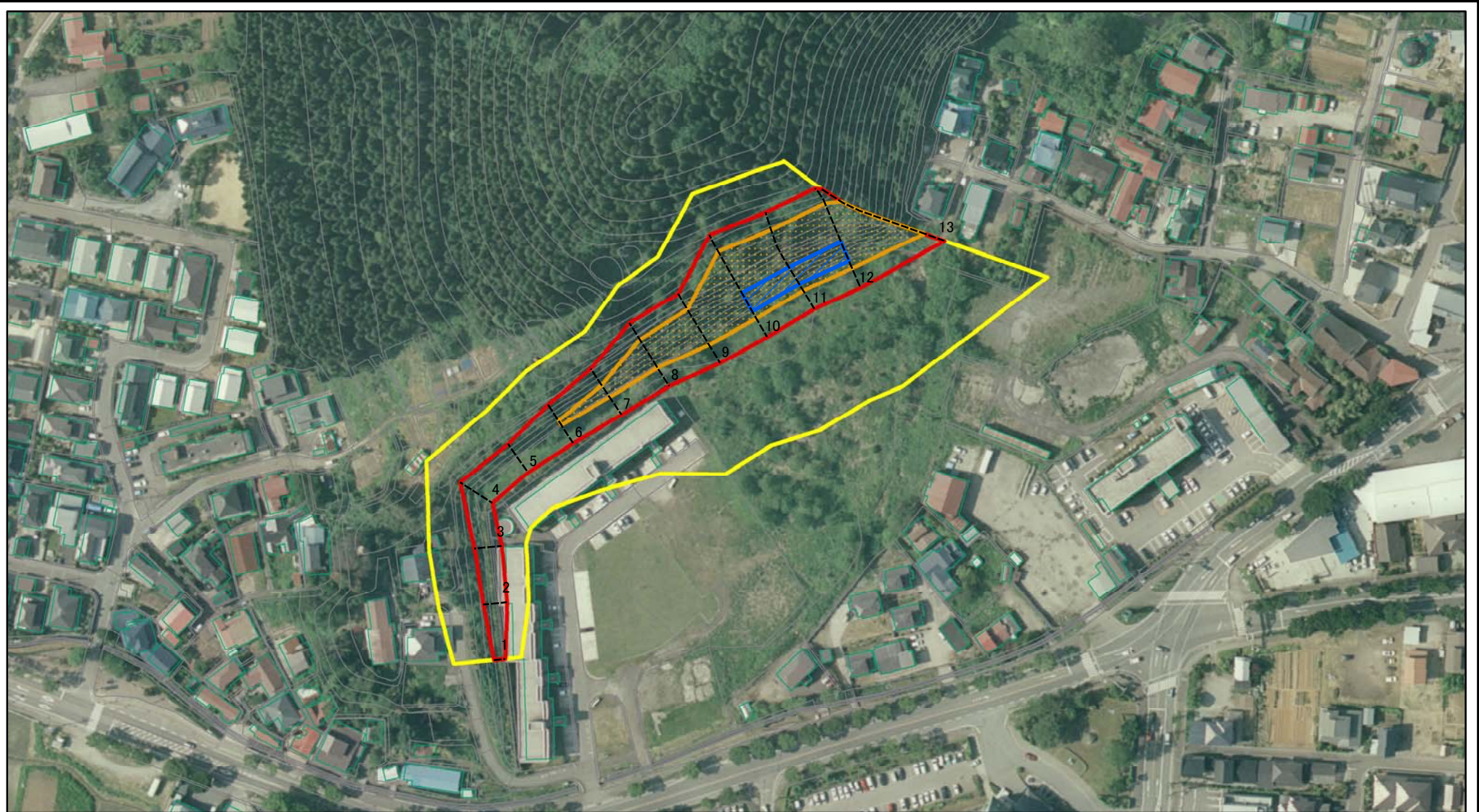
土砂災害警戒区域・土砂災害特別警戒区域  
区域図(その2)

土砂災害防止法施行令第二条の基準に該当する区域	
土砂災害防止法施行令第三条の基準に該当する区域	
土砂等の(移動)高さが1m以下の場合、土砂等の移動による力が100kN/mを超える区域	
土砂等の堆積の高さが3mを超える区域	
それ以外の区域	



自然現象の種類	急傾斜地の崩壊	箇所番号	Ⅲ-119
告示番号	第149号	箇所名	七倉3号
告示年月日	平成28年3月1日	所在地	秋田県南秋田郡五城目町字七倉

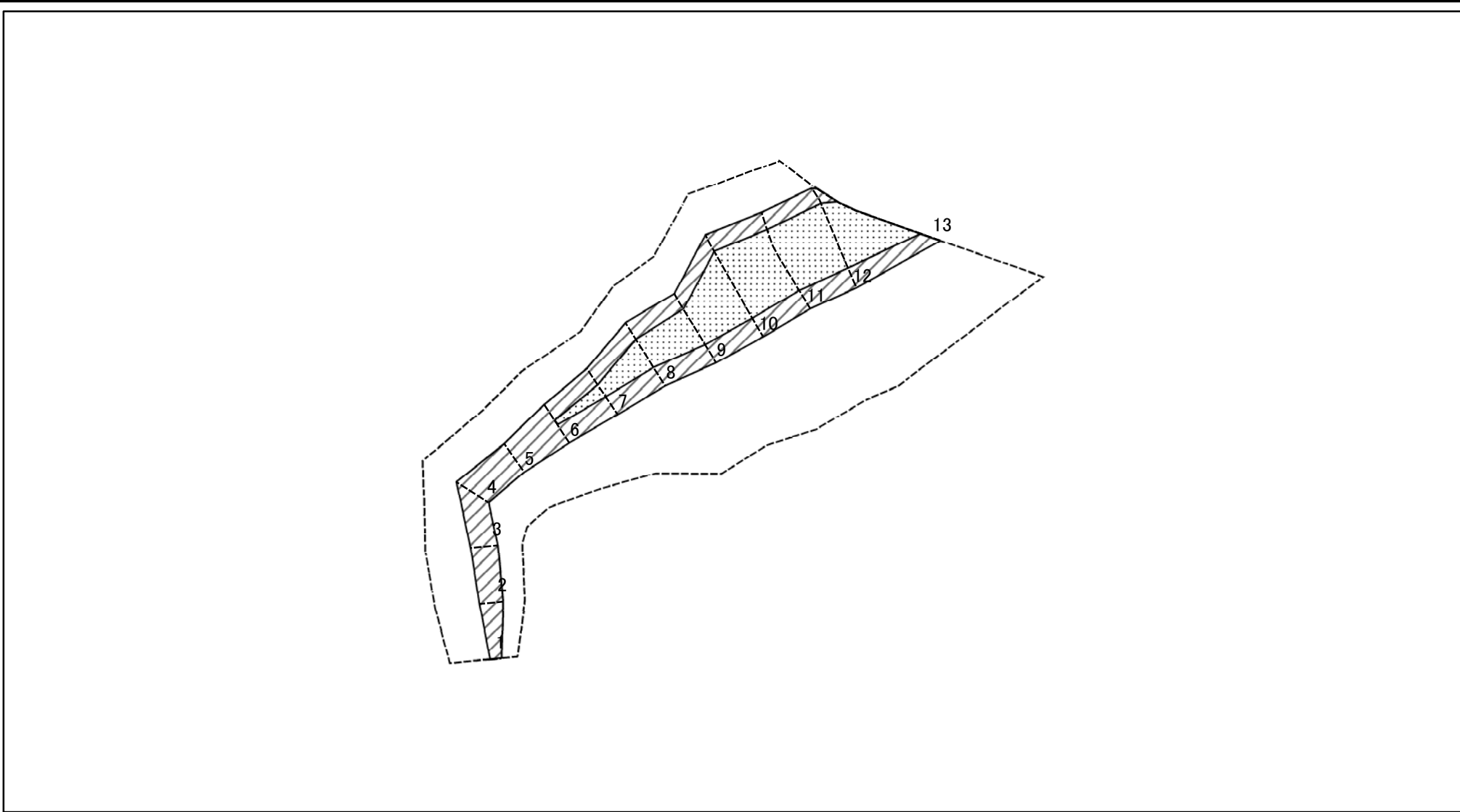
# 土砂災害警戒区域等の指定の公示に係る図書(その2-1)



図中の数字は横断測線番号を示す

様式-2-1(急) 土砂災害警戒区域・土砂災害特別警戒区域 区域図(その2)	土砂災害防止法施行令第二条の基準に該当する区域		N 縮尺 1:2,000	自然現象の種類	急傾斜地の崩壊	箇所番号	Ⅲ-119
	土砂災害防止法施行令第三条の基準に該当する区域			告示番号	第149号	箇所名	七倉3号
	土砂等の(移動)高さが1m以下の場合、土砂等の移動による力が100kN/m <sup>2</sup> を超える区域		告示年月日	平成28年3月1日	所在地	秋田県南秋田郡五城目町字七倉	
	土砂等の堆積の高さが3mを超える区域 それ以外の区域						

# 土砂災害警戒区域等の指定の公示に係る図書(その2-2)

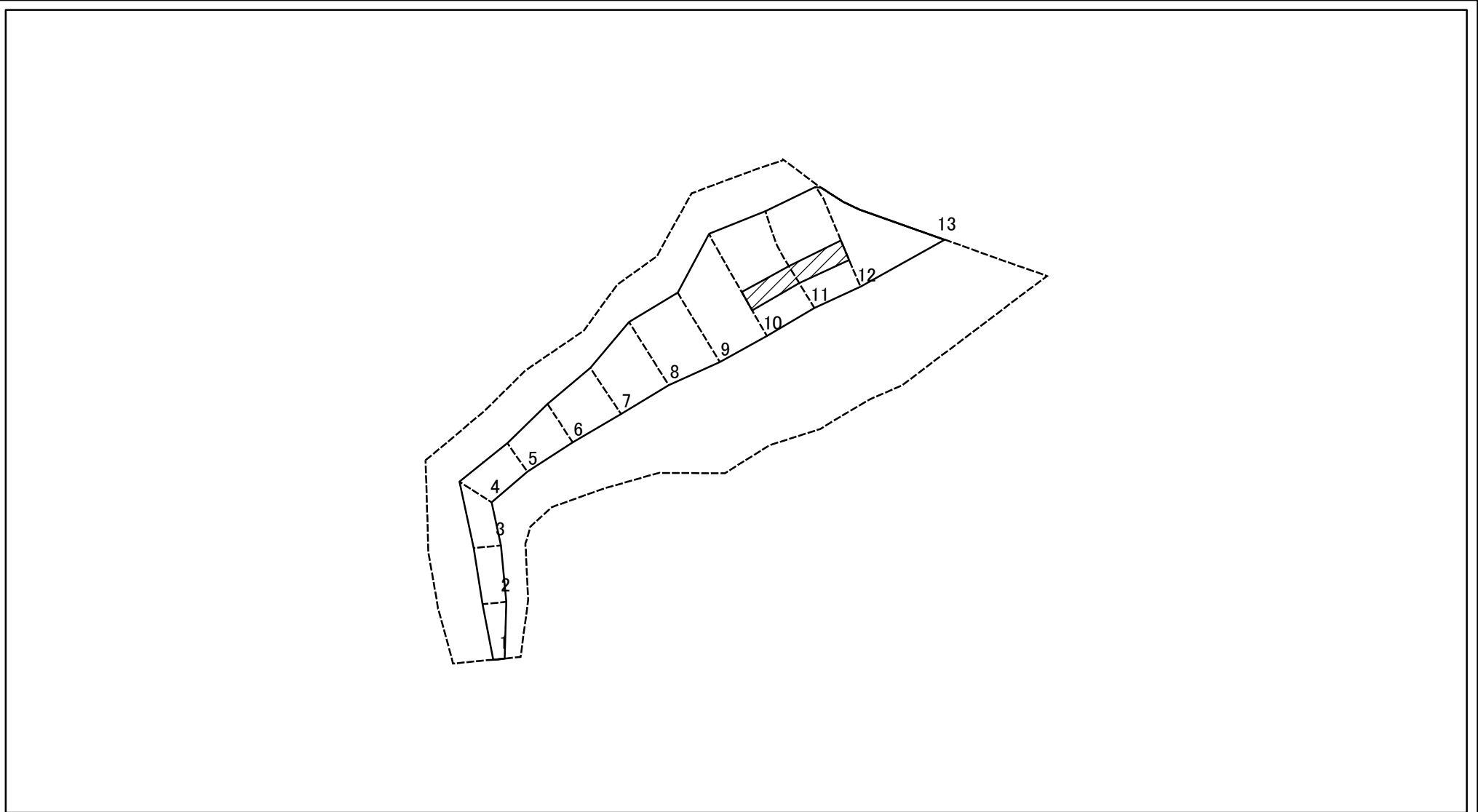


0 25 50 100  
m

図中の数字は横断測線番号を示す

<b>様式-2-2(急)</b> 土砂災害特別警戒区域の区域区分図 (急傾斜地の崩壊に伴う土石等の移動により 建築物の地上部に作用すると想定される力)	土砂災害防止法施行令第二条の基準に該当する区域		N 縮尺 1:2,000	自然現象の種類	急傾斜地の崩壊	箇所番号	Ⅲ-119
	土砂災害防止法施行令第三条の基準に該当する区域			告示番号	第149号	箇所名	七倉3号
	それ以外の区域			告示年月日	平成28年3月1日	所在地	秋田県南秋田郡五城目町字七倉

# 土砂災害警戒区域等の指定の公示に係る図書(その2-3)



図中の数字は横断測線番号を示す

様式-2-3(急)  
土砂災害特別警戒区域の区域区分図  
(急傾斜地の崩壊に伴う土石等の堆積により  
建築物の地上部に作用すると想定される力)

土砂災害防止法施行令第二条の基準に該当する区域	
土砂災害防止法施行令第三条の基準に該当する区域	
それ以外の区域	

N  
縮尺  
1:2,000

自然現象の種類	急傾斜地の崩壊	箇所番号	Ⅲ-119
告示番号	第149号	箇所名	七倉3号
告示年月日	平成28年3月1日	所在地	秋田県南秋田郡五城目町字七倉

# 土砂災害警戒区域等の指定の公示に係る図書(その3)

横断測線の区間	土石等の移動により建築物の地上部に作用すると想定される力				土石等の堆積により建築物の地上部に作用すると想定される力				横断測線の区間	土石等の移動により建築物の地上部に作用すると想定される力				土石等の堆積により建築物の地上部に作用すると想定される力			
	土石等の(移動)高さが1m以下の場合、土石等の移動による力が100kN/m <sup>2</sup> を超える区域		それ以外の区域		土石等の堆積の高さが3mを超える区域		それ以外の区域			土石等の(移動)高さが1m以下の場合、土石等の移動による力が100kN/m <sup>2</sup> を超える区域		それ以外の区域		土石等の堆積の高さが3mを超える区域		それ以外の区域	
	力の大きさのうち最大のもの(kN/m <sup>2</sup> )	土石等の高さ(m)	力の大きさのうち最大のもの(kN/m <sup>2</sup> )	土石等の高さ(m)	力の大きさのうち最大のもの(kN/m <sup>2</sup> )	土石等の高さ(m)	力の大きさのうち最大のもの(kN/m <sup>2</sup> )	土石等の高さ(m)		力の大きさのうち最大のもの(kN/m <sup>2</sup> )	土石等の高さ(m)	力の大きさのうち最大のもの(kN/m <sup>2</sup> )	土石等の高さ(m)	力の大きさのうち最大のもの(kN/m <sup>2</sup> )	土石等の高さ(m)	力の大きさのうち最大のもの(kN/m <sup>2</sup> )	土石等の高さ(m)
1 ~ 2	-	-	76.38	1.00	-	-	10.24	2.03	~								
2 ~ 3	-	-	81.63	1.00	-	-	9.09	1.80	~								
3 ~ 4	-	-	96.35	1.00	-	-	12.88	2.55	~								
4 ~ 5	-	-	96.35	1.00	-	-	13.06	2.58	~								
5 ~ 6	-	-	100.00	1.00	-	-	13.06	2.58	~								
6 ~ 7	118.01	1.00	100.00	1.00	-	-	13.95	2.76	~								
7 ~ 8	134.97	1.00	100.00	1.00	-	-	15.16	3.00	~								
8 ~ 9	141.60	1.00	100.00	1.00	-	-	15.16	3.00	~								
9 ~ 10	154.58	1.00	100.00	1.00	-	-	15.16	3.00	~								
10 ~ 11	154.72	1.00	100.00	1.00	17.16	3.40	15.16	3.00	~								
11 ~ 12	155.06	1.00	100.00	1.00	17.22	3.41	15.16	3.00	~								
12 ~ 13	155.06	1.00	100.00	1.00	-	-	15.16	3.00	~								
~									~								
~									~								
~									~								
~									~								
~									~								
~									~								
~									~								
~									~								
~									~								
~									~								
~									~								
~									~								
~									~								
~									~								
~									~								
~									~								

様式-3(急) 建築物の構造の規制に必要な衝撃に関する事項	自然現象の種類	急傾斜地の崩壊	箇所番号	Ⅲ-119
	告示番号	第149号	箇所名	七倉3号
	告示年月日	平成28年3月1日	所在地	秋田県南秋田郡五城目町字七倉