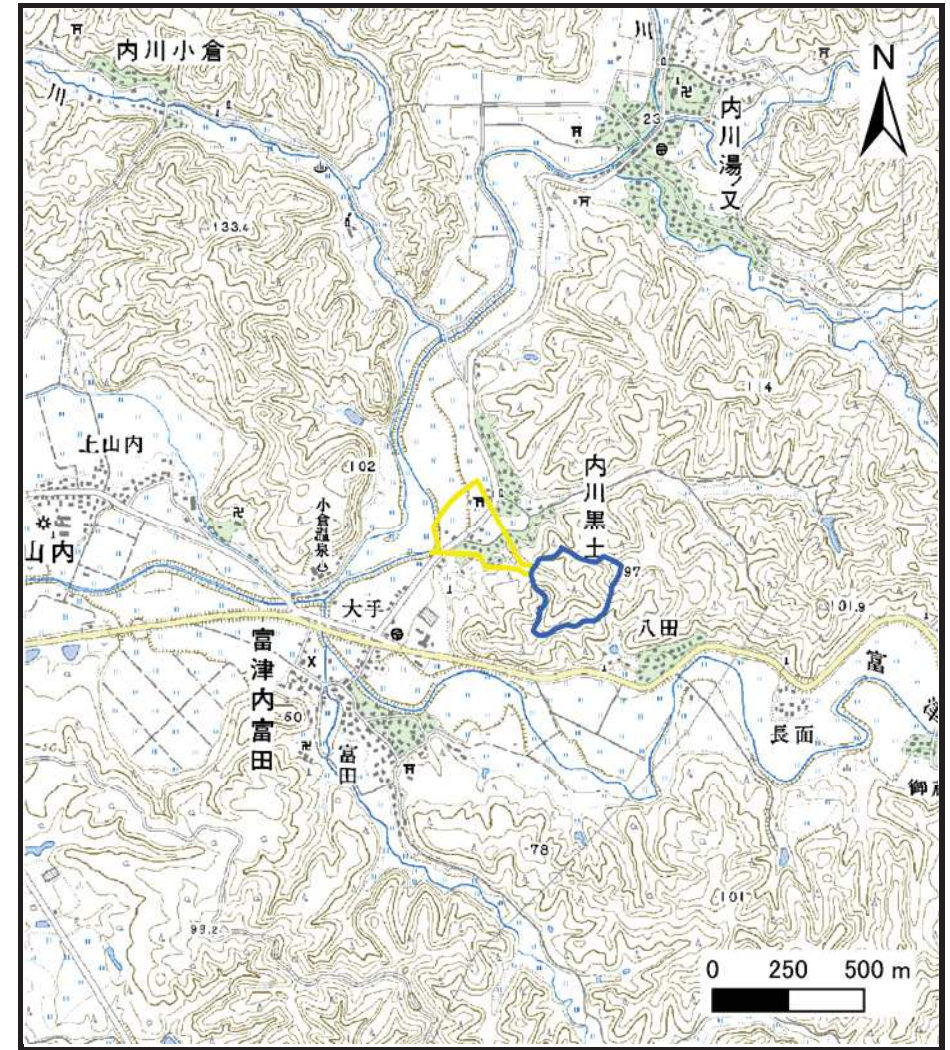


# 土砂災害警戒区域等の指定の公示に係る図書（その1）



(1/200,000)



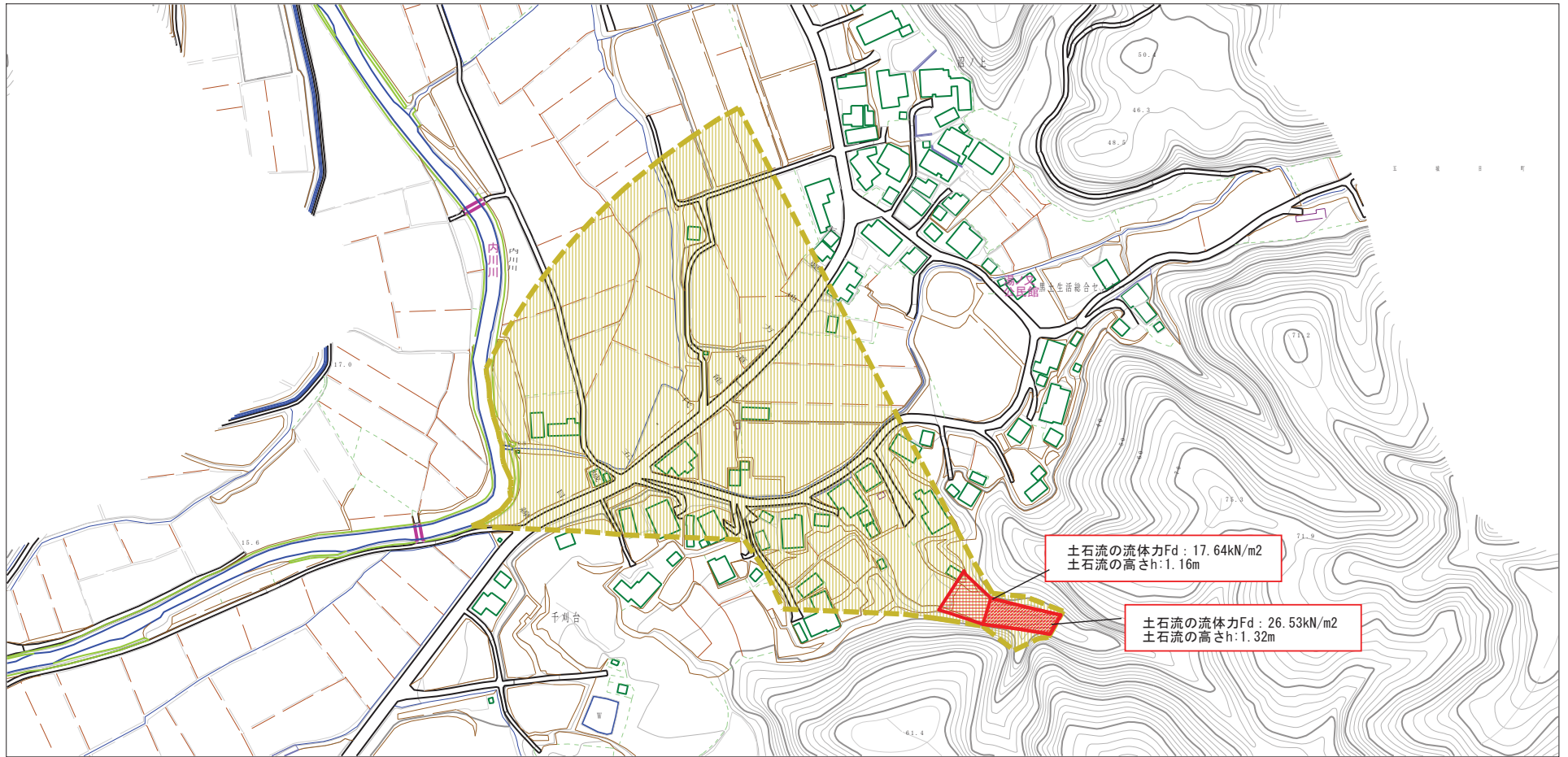
(1/25,000)

様式-1 (土)  
土砂災害警戒区域・土砂災害特別警戒区域 位置図

自然現象の種類	土石流
溪流番号	Ⅱ-1335
溪流名	松沢
所在地	南秋田郡五城目町内川黒土字千刈台、沼ノ上及び上川原並びに同町富津内富田字大ナコ

この地図は、国土地理院長の承認を得て、同院発行の20万分の1・2万5千分の1の地形図を複製したものである。（承認番号 平成24東複、第96号）

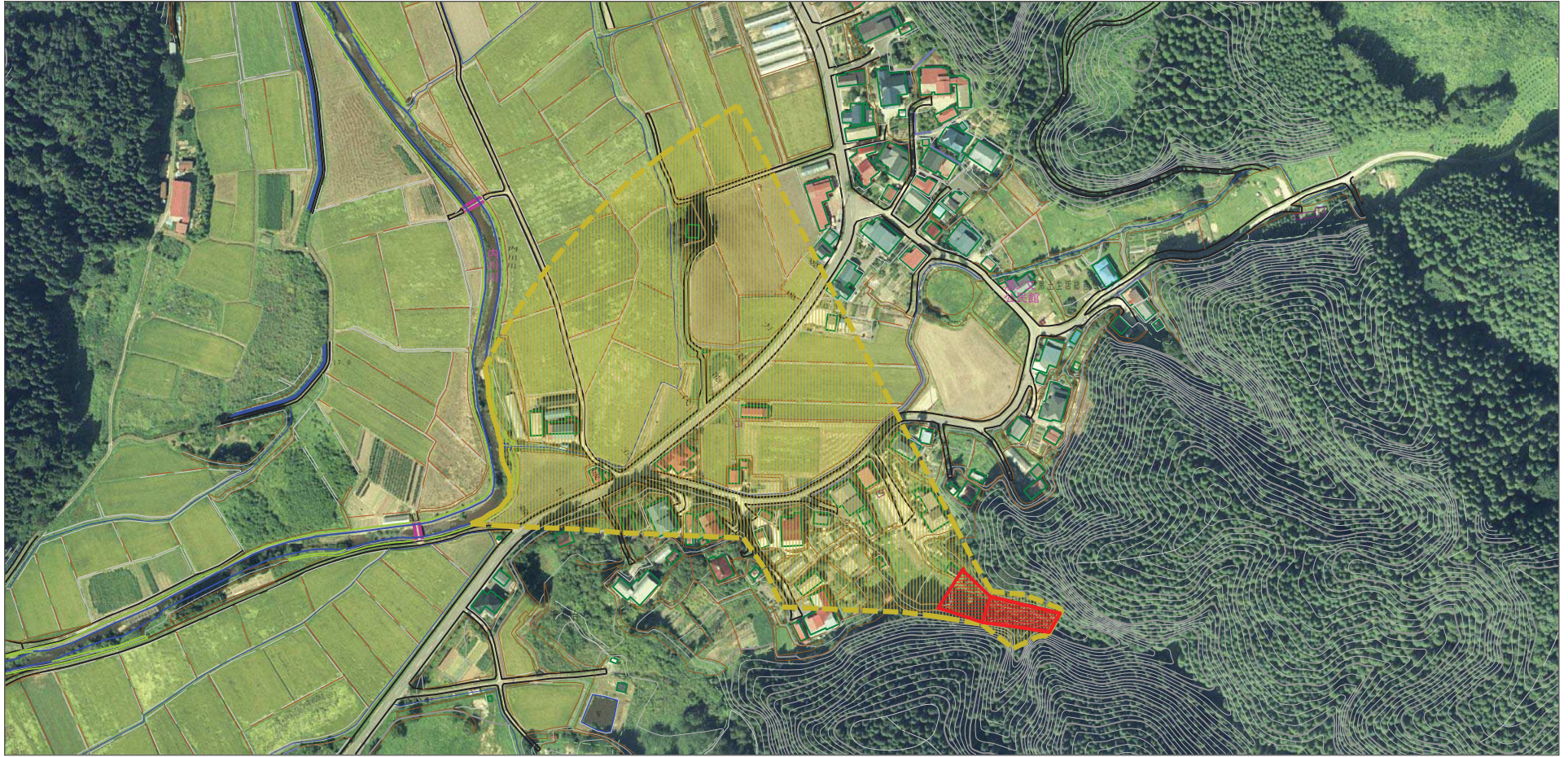
土砂災害警戒区域等の指定の公示に係る図書（その2）



0 1 ×100m

様式-2 (土) 土砂災害警戒区域・土砂災害特別警戒区域 区域図	土砂災害防止法施行令第二条の基準に該当する区域		自然現象 の種類 土石流	溪流番号 II-1335	
	土砂災害防止法施行令第三条の基準に該当する区域			告示番号 第49号	溪流名 松沢
	それ以外の区域			告示年月日 平成28年1月22日	所在地 南牧田郡五城目町内川黒土字千刈台、沼ノ上及び上川原並びに同町富澤内富田字大ナコ
縮尺 1:2,500			北		

参考資料



0 1 × 100m

参考資料	土砂災害防止法施行令第二条の基準に該当する区域		N 縮尺 1:2,500	自然現象の種類	土石流	溪流番号	II-1335
	土砂災害防止法施行令第三条の基準に該当する区域			告示番号	第49号	溪流名	松沢
	それ以外の区域			告示年月日	平成28年1月22日	所在地	南牧田郡五城目町内川黒土字千刈台、沼ノ上及び上川原並びに同町富澤内富田字大ナコ

### 土砂災害警戒区域等の指定の公示に係わる図書(その3)

区分番号	力の大きさのうち 最大のもの (kN/m <sup>2</sup> )	土石流の高さ (m)
No.0	26.53	1.32
No.1	21.88	1.28
No.2	17.64	1.16
No.3	12.08	0.89
No.4	11.04	0.84
No.5	9.18	0.77
No.6	8.23	0.78
No.7	6.79	0.80
No.8	5.70	0.84
No.9	5.34	0.85
No.10	5.06	0.86
No.11	4.51	0.89
No.12	4.24	0.91
No.13	4.10	0.92
No.14	4.39	0.89
No.15	4.37	0.89
No.16	4.27	0.90
No.17	4.18	0.91
No.18	4.02	0.93
No.19	2.85	1.06
No.20	3.19	1.00

様式-3(土)  建築物の構造の規制に必要な衝撃に関する事項	自然現象の種類	土石流	溪流番号	II-1335
	公示番号	第49号	溪流名	松沢
	公示年月日	平成28年1月22日	所在地	南秋田郡五城目町内川黒土字千刈台、沼ノ上及び上川原並びに同町富津内富田字大ナコ