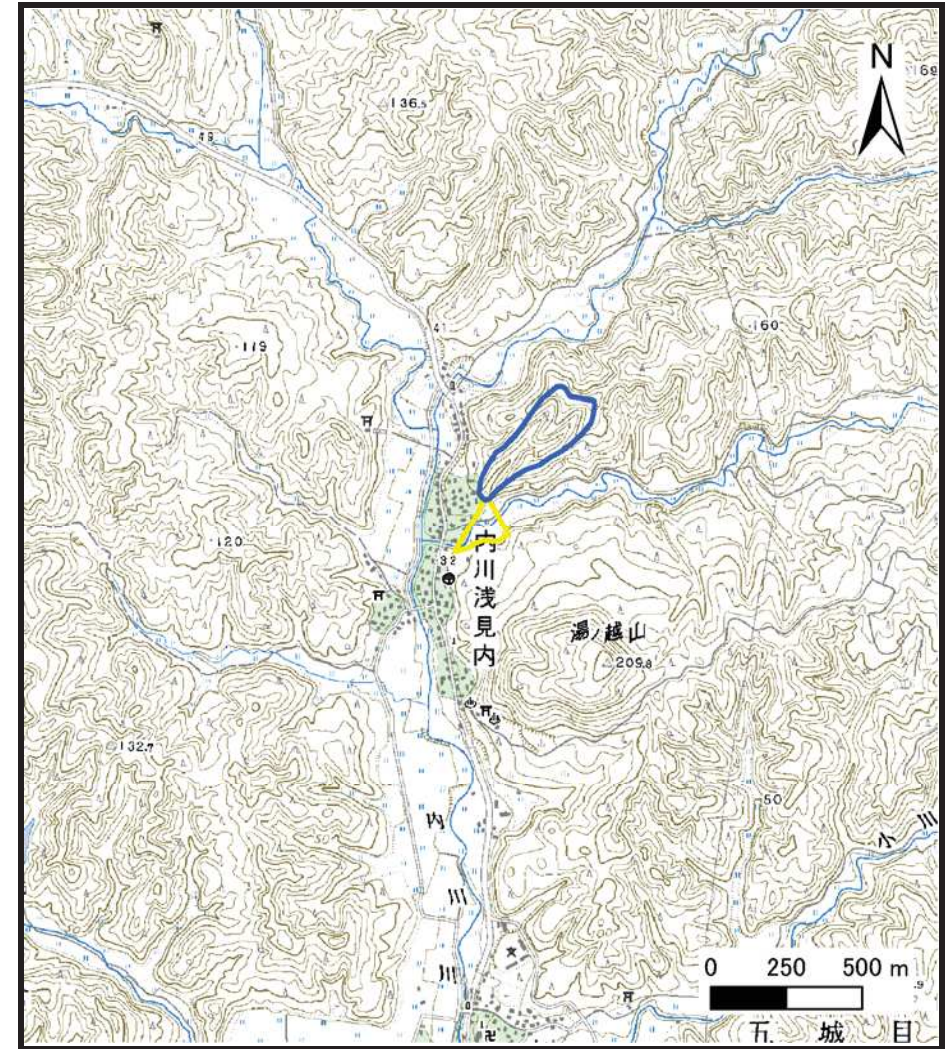


土砂災害警戒区域等の指定の公示に係る図書（その1）



(1/200,000)



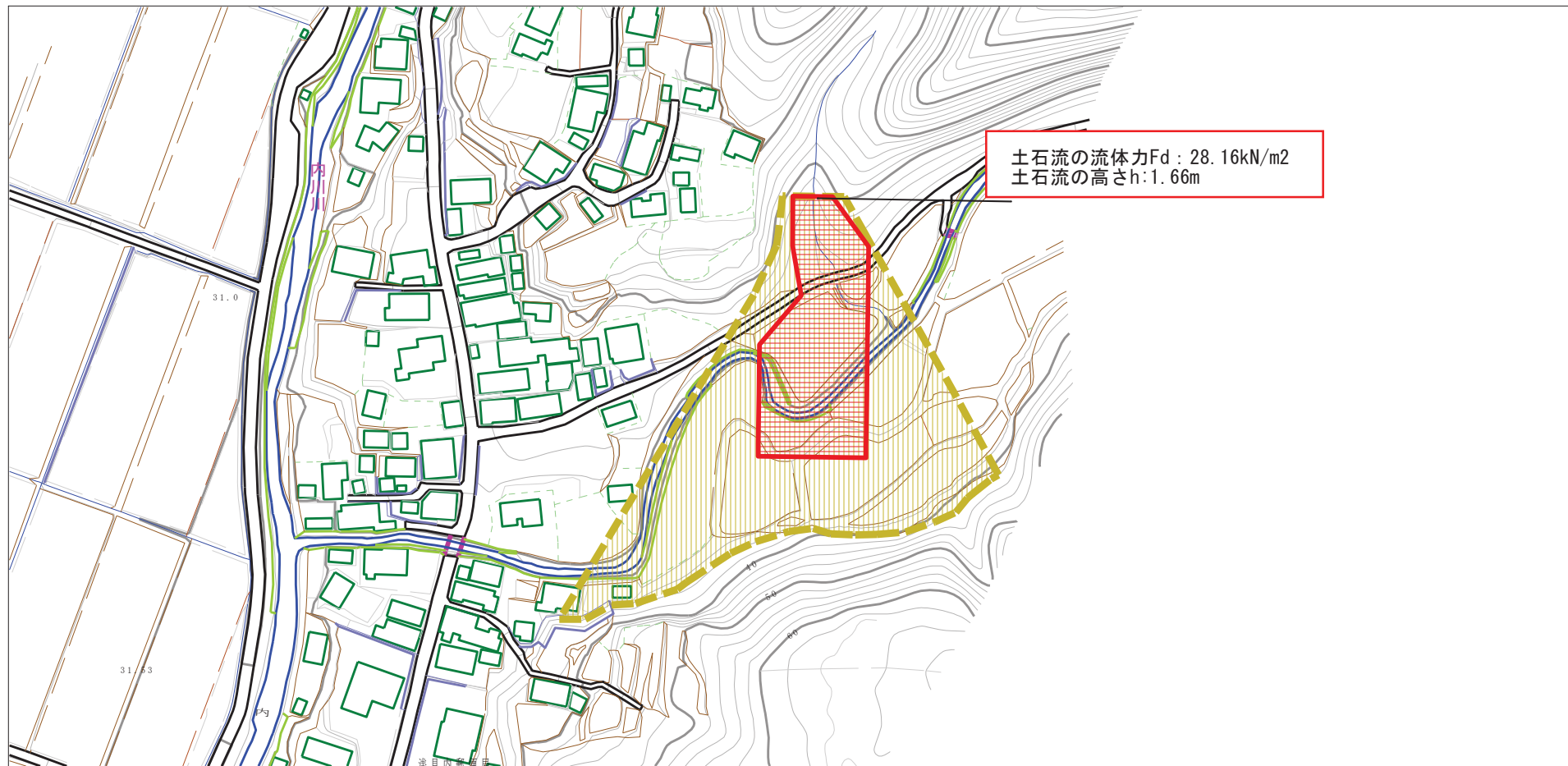
(1/25,000)

様式-1 (土)
土砂災害警戒区域・土砂災害特別警戒区域 位置図

自然現象の種類	土石流
溪流番号	Ⅱ-1327
溪流名	札ノ前沢
所在地	南秋田郡五城目町内川浅見内字札ノ前及び後田

この地図は、国土地理院長の承認を得て、同院発行の20万分の1・2万5千分の1の地形図を複製したものである。（承認番号 平成24東複、第96号）

土砂災害警戒区域等の指定の公示に係る図書（その2）



土石流の流体力Fd : 28.16kN/m²
土石流の高さh: 1.66m

0 1 × 100m

様式-2 (土)

土砂災害警戒区域・土砂災害特別警戒区域図

土砂災害防止法施行令第二条の基準に該当する区域



土砂災害防止法施行令第三条の基準に該当する区域

土石流の高さが1mを超える場合、土石等の移動による力が50kN/m²を超える区域



土石流の高さが1mを超える場合、土石等の移動による力が50kN/m²以下の区域



それ以外の区域



縮尺
1:2,500

自然現象の種類

土石流

溪流番号

Ⅱ-1327

告示番号

第49号

溪流名

札ノ前沢

告示年月日

平成28年1月22日

所在地






南秋田郡五城目町内川浅見内字札ノ前及び後田

参考資料



0 1 × 100m

参考資料

土砂災害防止法施行令第二條の基準に該当する区域		自然現象の種類	土石流	溪流番号	Ⅱ-1327	
						
	土砂災害防止法施行令第三條の基準に該当する区域		告示番号	第49号	溪流名	札ノ前沢
	土砂災害防止法施行令第三條の基準に該当する区域					
それ以外の区域		告示年月日	平成28年1月22日	所在地	南秋田郡五城目町内川浅見内字札ノ前及び後田	



縮尺
1:2,500

