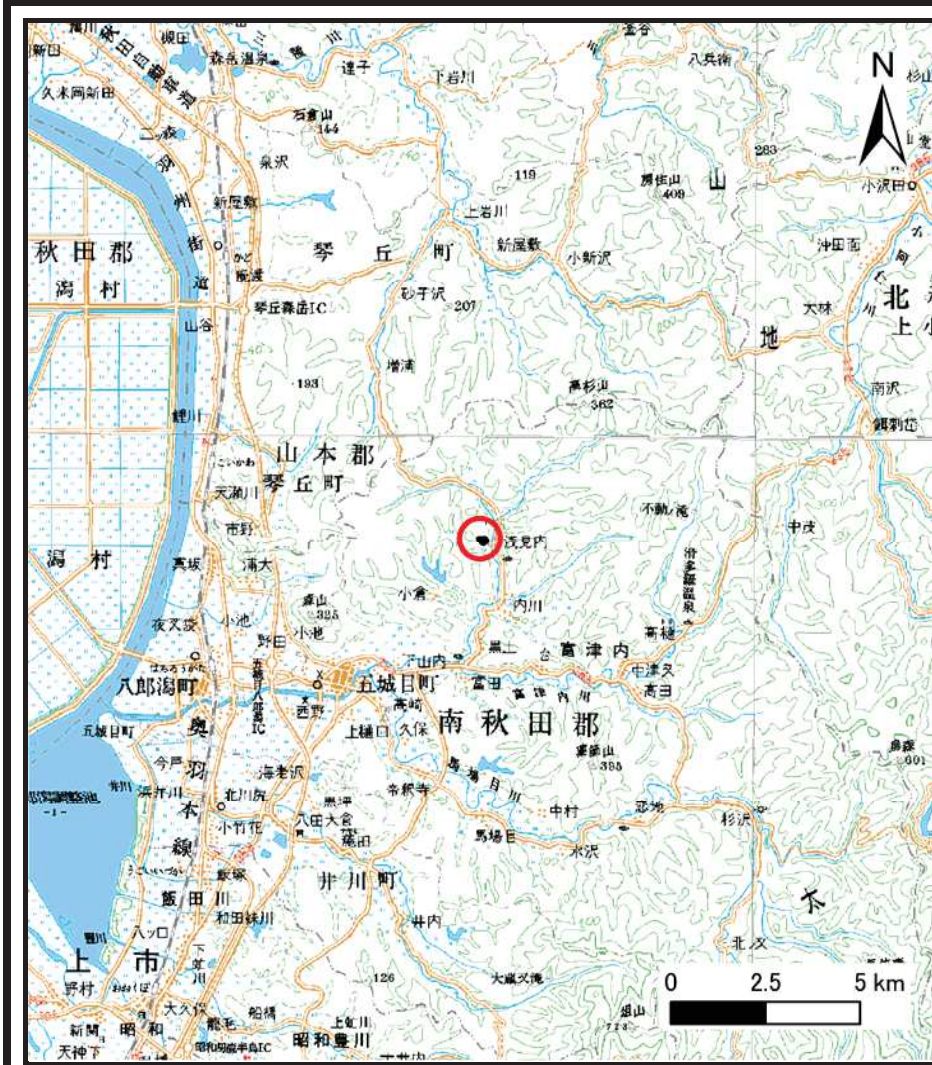
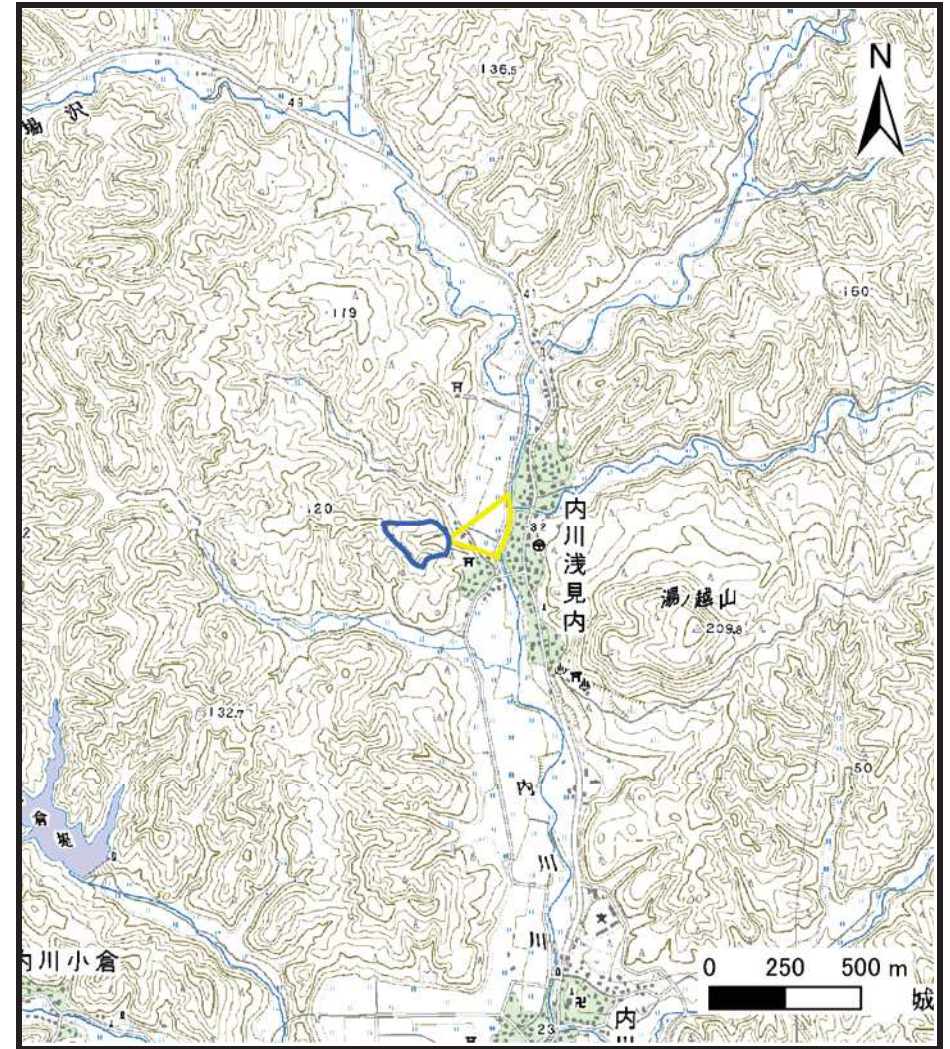


# 土砂災害警戒区域等の指定の公示に係る図書（その1）



(1/200,000)



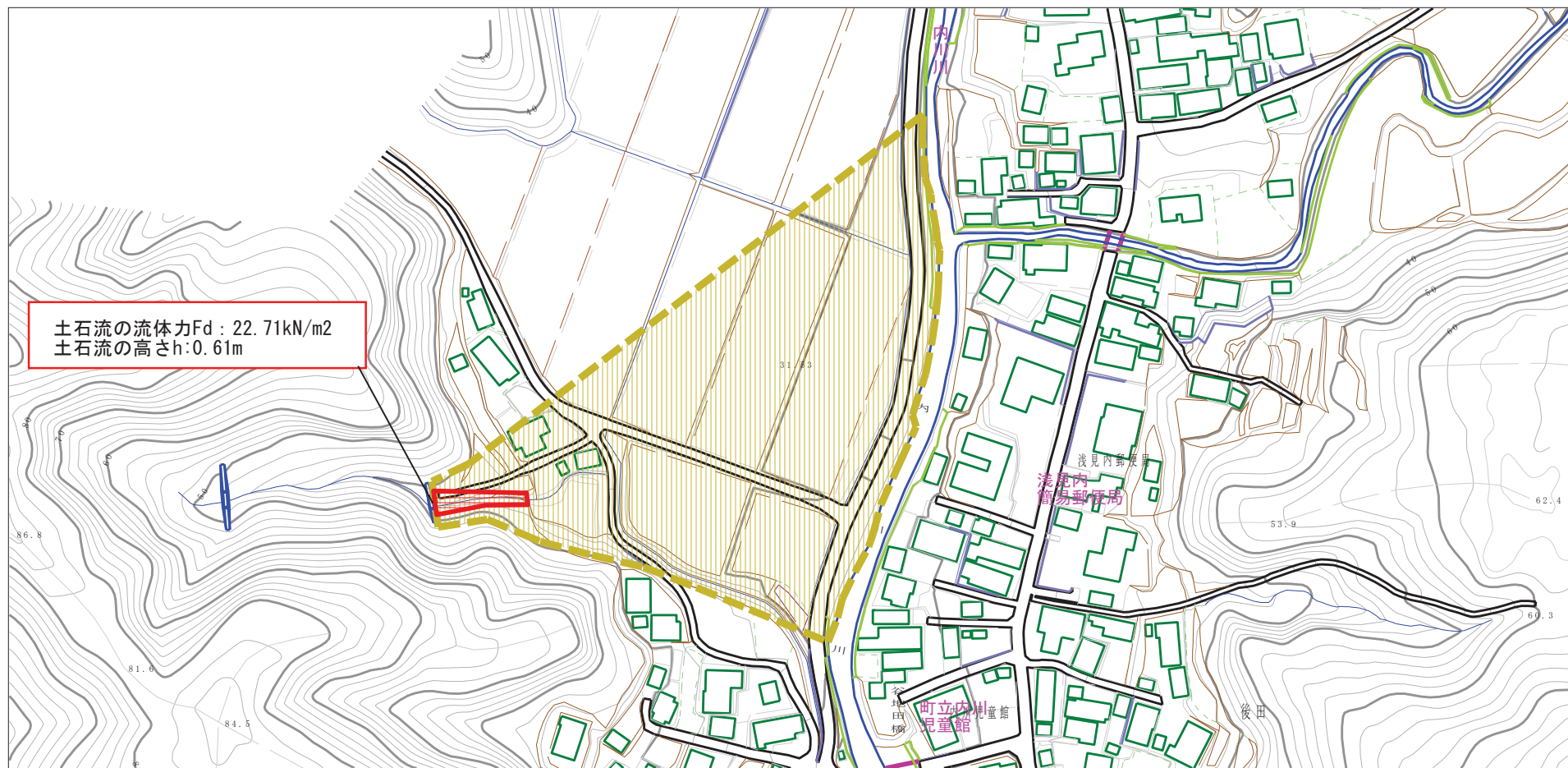
(1/25,000)

様式-1 (土)  
土砂災害警戒区域・土砂災害特別警戒区域 位置図

自然現象の種類	土石流
溪流番号	II-1328
溪流名	浅見内沢1
所在地	南秋田郡五城目町内川浅見内字谷地田及び堂ノ下

この地図は、国土地理院長の承認を得て、同院発行の20万分の1・2万5千分の1の地形図を複製したものである。（承認番号 平成24東複、第96号）

# 土石災害警戒区域等の指定の公示に係る図書（その2）



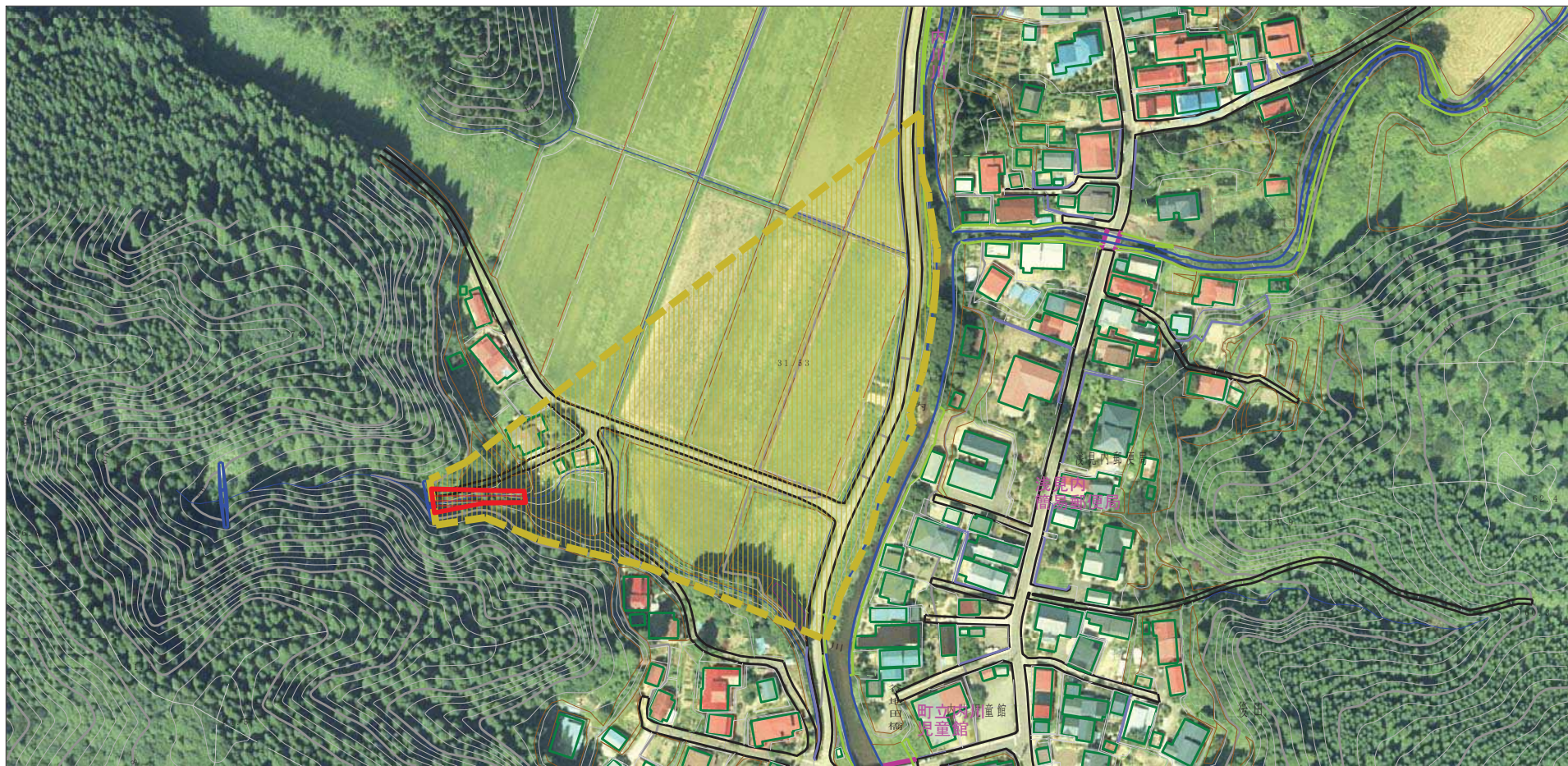
0 1 × 100m





## 様式-2（土）

### 土石災害警戒区域・土石災害特別警戒区域図

土石災害防止法施行令第二条の基準に該当する区域		N 縮尺 1:2,500	自然現象の種類	土石流	溪流番号	Ⅱ-1328
土石災害防止法施行令第三条の基準に該当する区域			告示番号	第49号	溪流名	浅見内沢1
それ以外の区域			告示年月日	平成28年1月22日	所在地	南秋田郡五城目町内川浅見内字谷地田及び堂ノ下

# 参考資料



参考資料	土砂災害防止法施行令第二条の基準に該当する区域		N  縮尺 1:2,500	自然現象の種類	土石流	溪流番号	Ⅱ-1328
	土砂災害防止法施行令第三条の基準に該当する区域			告示番号	第49号	溪流名	浅見内沢1
	それ以外の区域			告示年月日	平成28年1月22日	所在地	南秋田郡五城目町内川浅見内字谷地田及び堂ノ下

