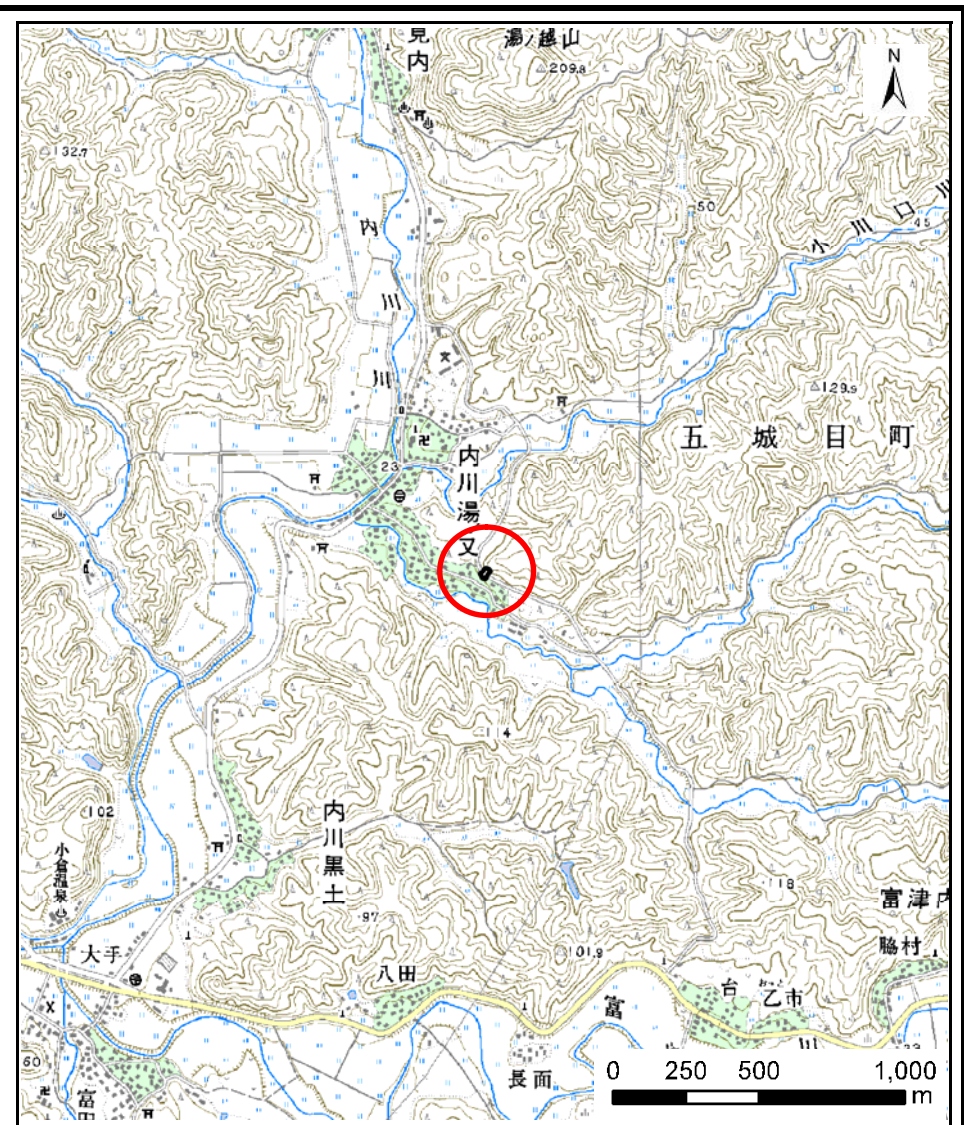


土砂災害警戒区域等の指定の公示に係る図書(その1)



様式-1(急)
土砂災害警戒区域・土砂災害特別警戒区域
位置図

自然現象の種類

急傾斜地の崩壊

箇所番号

II-605

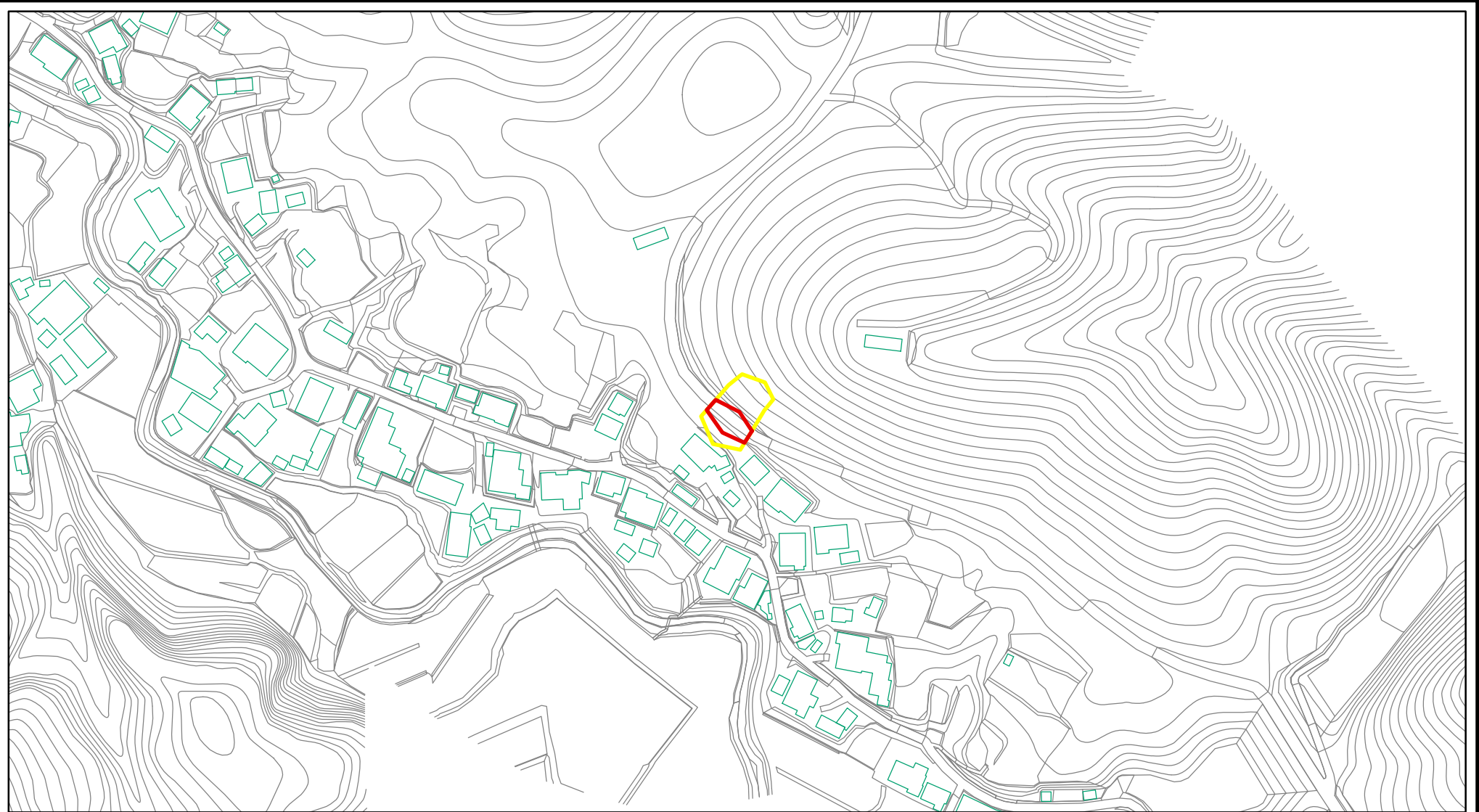
箇所名

金ヶ沢

所在地

南秋田郡五城目町内川湯ノ又字金ヶ沢

土砂災害警戒区域等の指定の公示に係る図書(その2)



0 25 50 100
m

様式-2(急)

土砂災害警戒区域・土砂災害特別警戒区域
区域図(その1)

土砂災害防止法施行令第二条の基準に該当する区域



自然現象
の種類

急傾斜地の崩壊

箇所番号

II-605

土砂災害防止法
施行令第三条の
基準に該当する
区域



縮尺

告示番号

第49号

箇所名

金ヶ沢

土石等の堆積の高さが3mを超える区域



1:2,500

告示年月日

平成28年1月22日

所在地

南秋田郡五城目町内川湯ノ又字金ヶ沢

それ以外の区域



土砂災害警戒区域等の指定の公示に係る図書(その2)



0 25 50 100
m

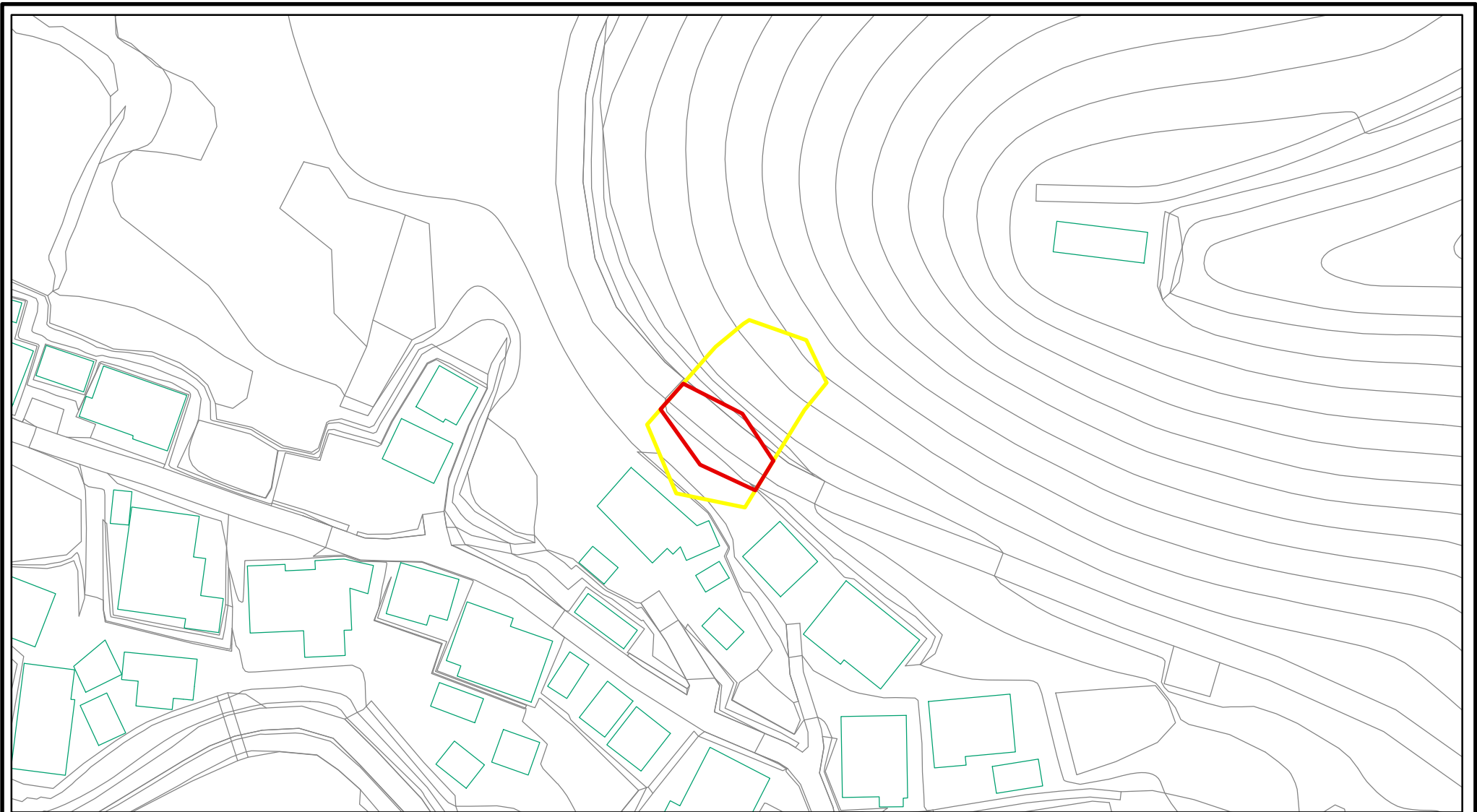
様式-2(急)
土砂災害警戒区域・土砂災害特別警戒区域
区域図(その1)

土砂災害防止法施行令第二条の基準に該当する区域	
土砂災害防止法施行令第三条の基準に該当する区域	
土石等の堆積の高さが3mを超える区域	
それ以外の区域	

N
縮尺
1:2,500

自然現象の種類	急傾斜地の崩壊	箇所番号	II-605
告示番号	第49号	箇所名	金ヶ沢
告示年月日	平成28年1月22日	所在地	南秋田郡五城目町内川湯ノ又字金ヶ沢

土砂災害警戒区域等の指定の公示に係る図書(その2-1)



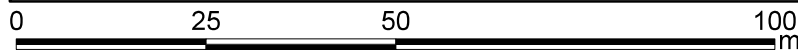
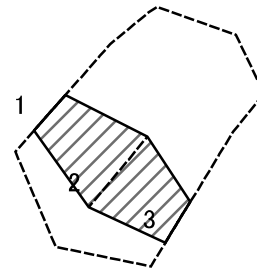
様式-2-1(急) 土砂災害警戒区域・土砂災害特別警戒区域 区域図(その2)	土砂災害防止法施行令第二条の基準に該当する区域		N 縮尺 1:1,000	自然現象の種類	急傾斜地の崩壊	箇所番号	II-605
	土砂災害防止法施行令第三条の基準に該当する区域			告示番号	第49号	箇所名	金ヶ沢
	土砂等の(移動)高さが1m以下の場合、土砂等の移動による力が100kN/m ² を超える区域		告示年月日	平成28年1月22日	所在地	南秋田郡五城目町内川湯ノ又字金ヶ沢	
	土砂等の堆積の高さが3mを超える区域						
それ以外の区域							

土砂災害警戒区域等の指定の公示に係る図書(その2-1)



様式-2-1(急) 土砂災害警戒区域・土砂災害特別警戒区域 区域図(その2)	土砂災害防止法施行令第二条の基準に該当する区域		N 縮尺 1:1,000	自然現象の種類	急傾斜地の崩壊	箇所番号	II-605
	土砂災害防止法施行令第三条の基準に該当する区域			告示番号	第49号	箇所名	金ヶ沢
	土砂等の(移動)高さが1m以下の場合、土砂等の移動による力が100kN/mを超える区域		告示年月日	平成28年1月22日	所在地	南秋田郡五城目町内川湯ノ又字金ヶ沢	
	土砂等の堆積の高さが3mを超える区域						
	それ以外の区域						

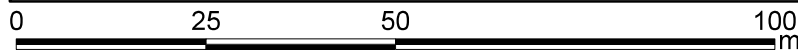
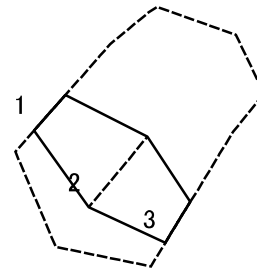
土砂災害警戒区域等の指定の公示に係る図書(その2-2)



図中の数字は横断測線番号を示す

様式-2-2(急) 土砂災害特別警戒区域の区域区分図 (急傾斜地の崩壊に伴う土石等の移動により 建築物の地上部に作用すると想定される力)	土砂災害防止法施行令第二条の基準に該当する区域		N 縮尺 1:1,000	自然現象の種類	急傾斜地の崩壊	箇所番号	II-605
	土砂災害防止法施行令第三条の基準に該当する区域			告示番号	第49号	箇所名	金ヶ沢
	それ以外の区域			告示年月日	平成28年1月22日	所在地	南秋田郡五城目町内川湯ノ又字金ヶ沢

土砂災害警戒区域等の指定の公示に係る図書(その2-3)



図中の数字は横断測線番号を示す

様式-2-3(急) 土砂災害特別警戒区域の区域区分図 (急傾斜地の崩壊に伴う土石等の堆積により 建築物の地上部に作用すると想定される力)	土砂災害防止法施行令第二条の基準に該当する区域		N 縮尺 1:1,000	自然現象の種類	急傾斜地の崩壊	箇所番号	II-605
	土砂災害防止法施行令第三条の基準に該当する区域			告示番号	第49号	箇所名	金ヶ沢
	それ以外の区域			告示年月日	平成28年1月22日	所在地	南秋田郡五城目町内川湯ノ又字金ヶ沢

土砂災害警戒区域等の指定の公示に係る図書(その3)(案)

Table with 16 columns: 横断測線の区間, 土石等の移動により建築物の地上部に作用すると想定される力 (split into 1m以下 and 100kN/m²超), 土石等の堆積により建築物の地上部に作用すると想定される力 (split into 3m超 and other), and empty cells.

様式-3(急)
建築物の構造の規制に必要な衝撃に関する事項

Table with 4 columns: 自然現象の種類 (急傾斜地の崩壊), 告示番号 (第49号), 告示年月日 (平成28年1月22日), 箇所番号 (II-605), 箇所名 (金ヶ沢), 所在地 (南秋田郡五城目町内川湯ノ又字金ヶ沢).