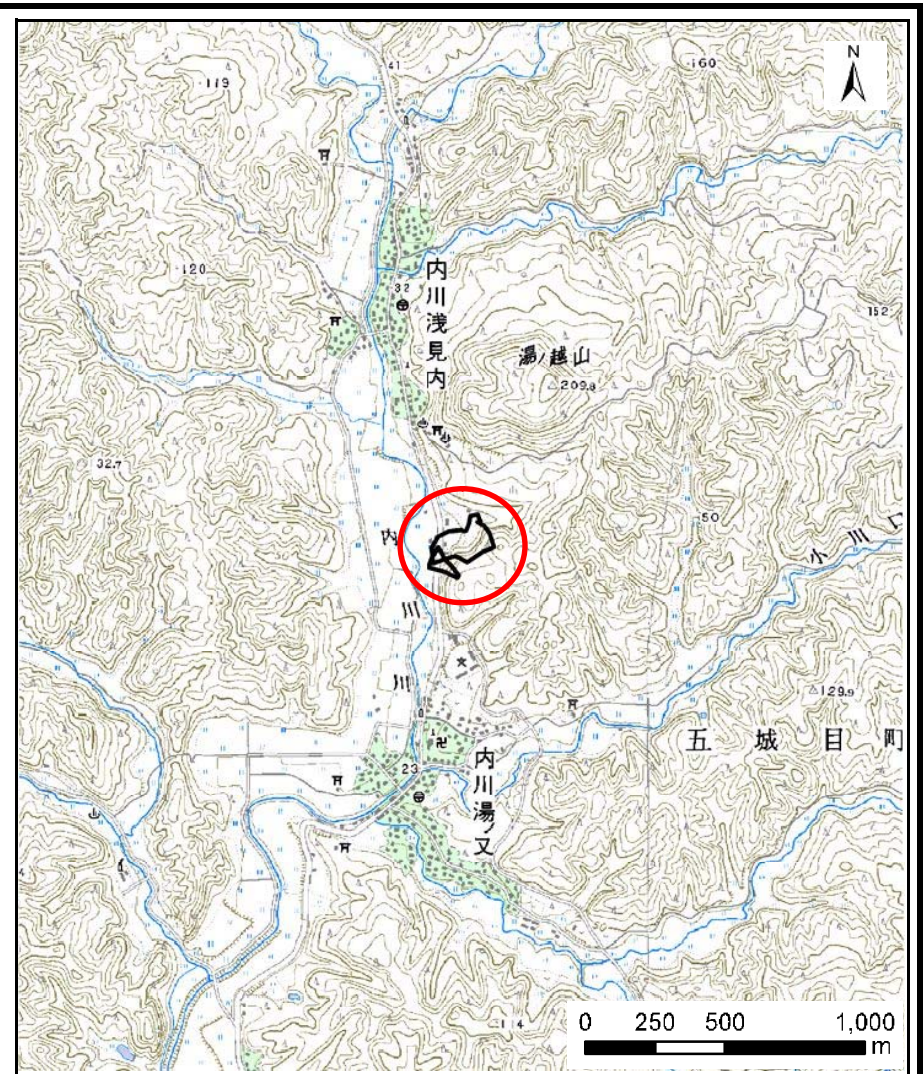


# 土砂災害警戒区域等の指定の公示に係る図書(その1)



(1/200,000)

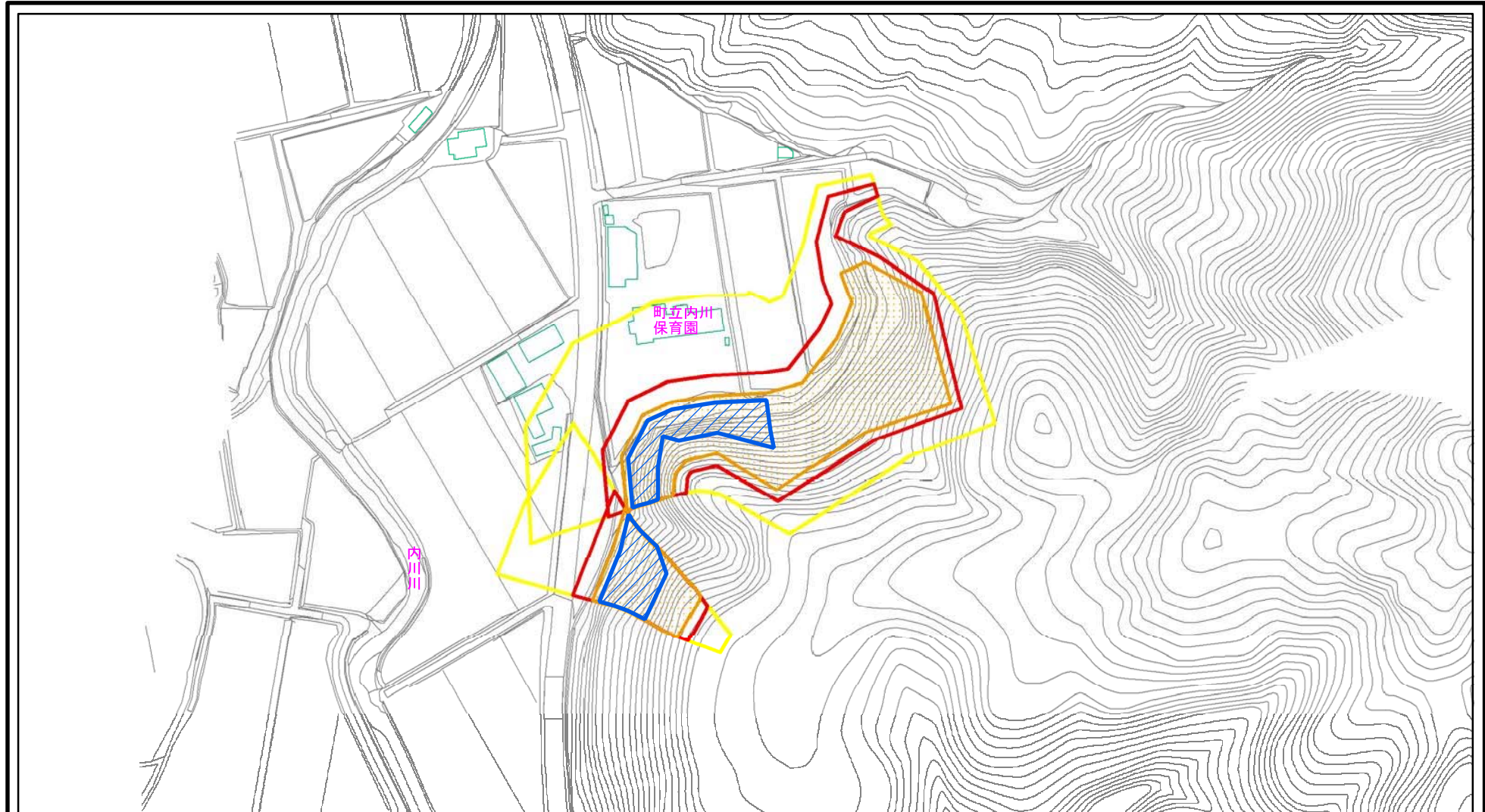


(1/25,000)

様式-1(急) 土砂災害警戒区域・土砂災害特別警戒区域 位置図	自然現象の種類	急傾斜地の崩壊
	箇所番号	I-1291
	箇所名	後田
	所在地	南秋田郡五城目町内川浅見内字後田及び同町内川湯ノ又字苗代沢

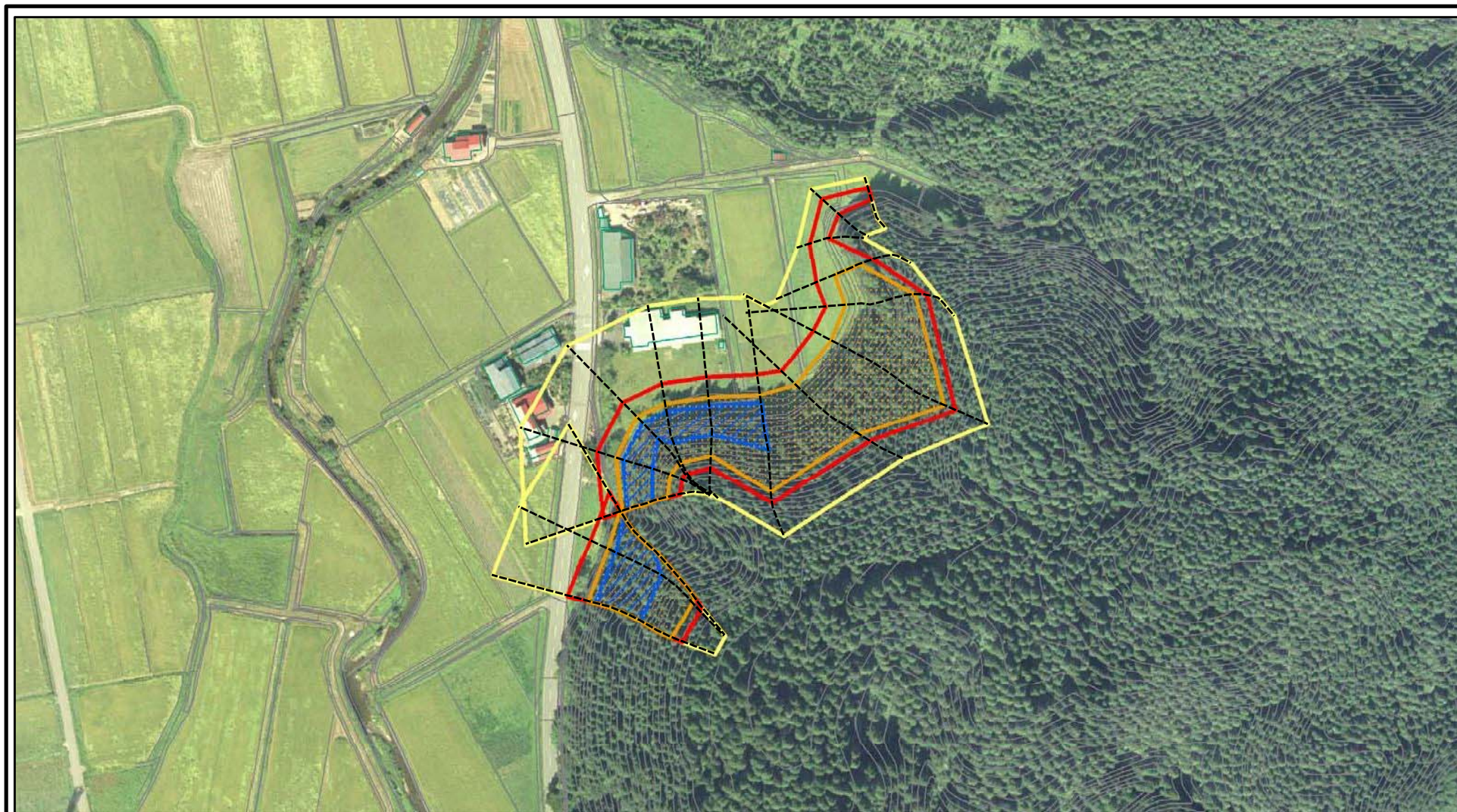
この地図は、国土地理院長の承認を得て、同院発行の20万分の1・2万5千分の1の地形図を複製したものである。(承認番号 平成24東複、第96号)

# 土砂災害警戒区域等の指定の公示に係る図書(その2)



<b>様式-2(急)</b> <b>土砂災害警戒区域・土砂災害特別警戒区域</b> <b>区域図(その1)</b>	土砂災害防止法施行令第二条の基準に該当する区域		N  縮尺 1:2,500	自然現象の種類	急傾斜地の崩壊	箇所番号	I-1291
	土砂災害防止法施行令第三条の基準に該当する区域			告示番号	第49号	箇所名	後田
	土砂等の(移動)高さが1m以下の場合、土砂等の移動による力が100kN/m <sup>2</sup> を超える区域		告示年月日	平成28年1月22日	所在地	南秋田郡五城目町内川浅見内宇後田及び同町内川湯ノ又宇苗代沢	
	土砂等の堆積の高さが3mを超える区域						
	それ以外の区域						

## 土砂災害警戒区域等の指定の公示に係る図書(その2)



0 25 50 100  
m

様式-2(急)

土砂災害警戒区域・土砂災害特別警戒区域  
区域図(その1)

土砂災害防止法施行令第二条の基準に該当する区域



N

自然現象  
の種類

急傾斜地の崩壊

箇所番号

I-1291

土砂災害防止法  
施行令第三条の  
基準に該当する  
区域



縮尺

告示番号

第49号

箇所名

後田

土石等の堆積の高さが3mを超える区域  
それ以外の区域



1:2,500

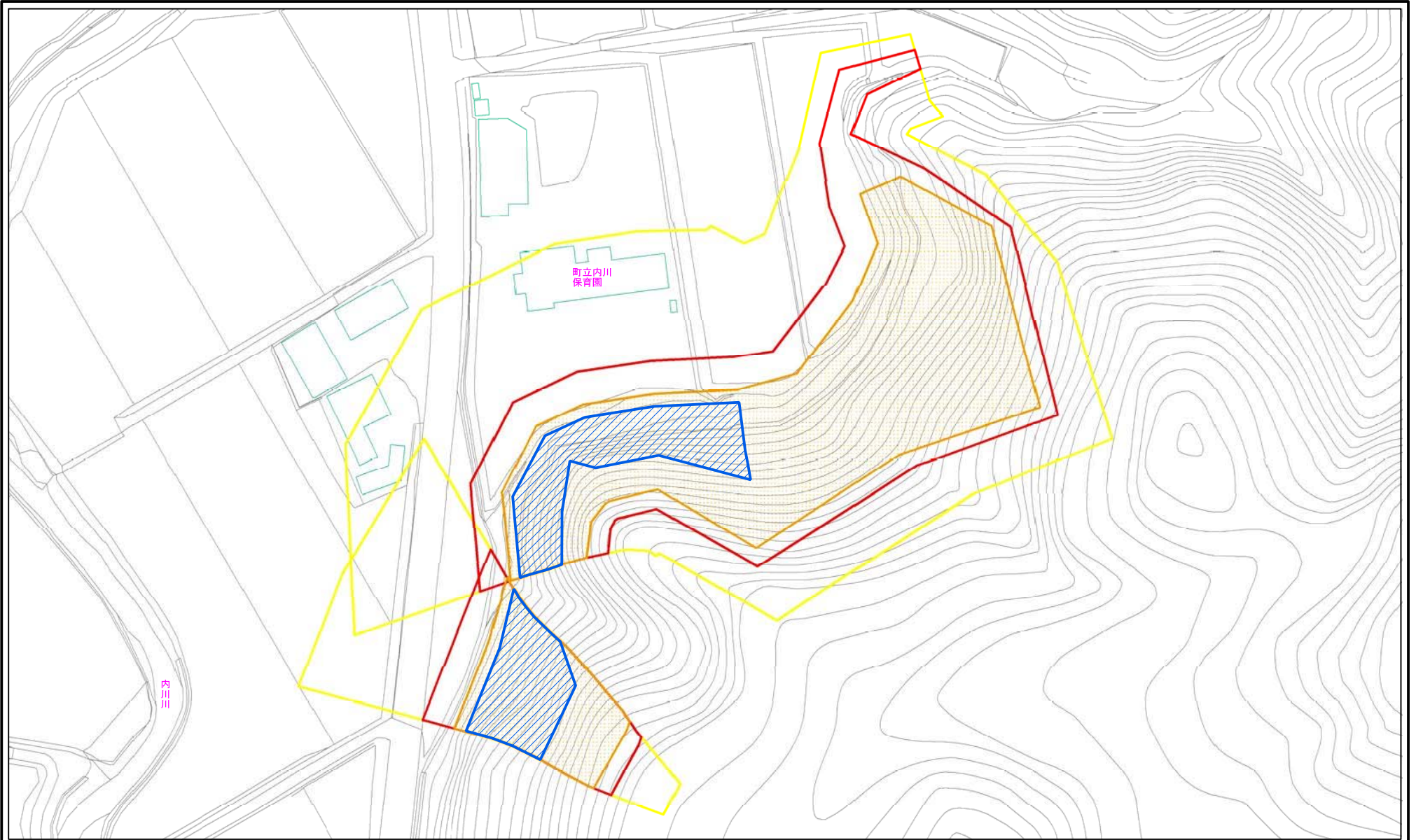
告示年月日

平成28年1月22日

所在地

南秋田郡五城目町内川浅見内字後田  
及び同町内川湯ノ又字苗代沢

土砂災害警戒区域等の指定の公示に係る図書(その2-1)



0 25 50 100  
m

様式-2-1(急)  
土砂災害警戒区域・土砂災害特別警戒区域  
区域図(その2)

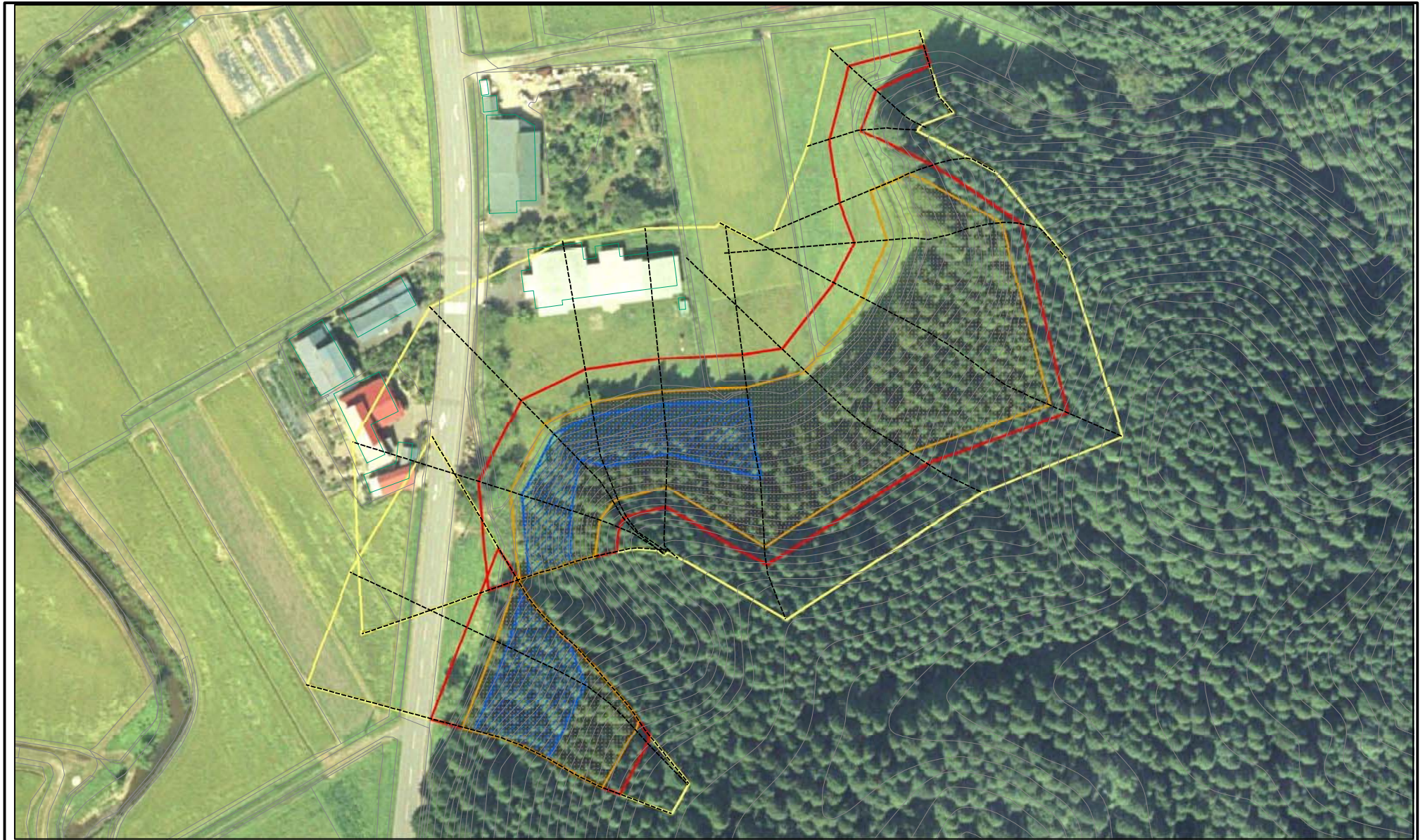
土砂災害防止法施行令第2条の基準に該当する区域	
土砂災害防止法施行令第3条の基準に該当する区域	
それ以外の区域	

N  
縮尺  
1:1,000

自然現象の種類	急傾斜地の崩壊
告示番号	第49号
告示年月日	平成28年1月22日

箇所番号	1-1291
箇所名	後田
所在地	南秋田郡玉城町内川浅見内字後田及び町内川湯ノ文字番代沢

土砂災害警戒区域等の指定の公示に係る図書(その2-1)



0 25 50 100  
m

様式-2-1(急)  
土砂災害警戒区域・土砂災害特別警戒区域  
区域図(その2)

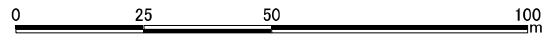
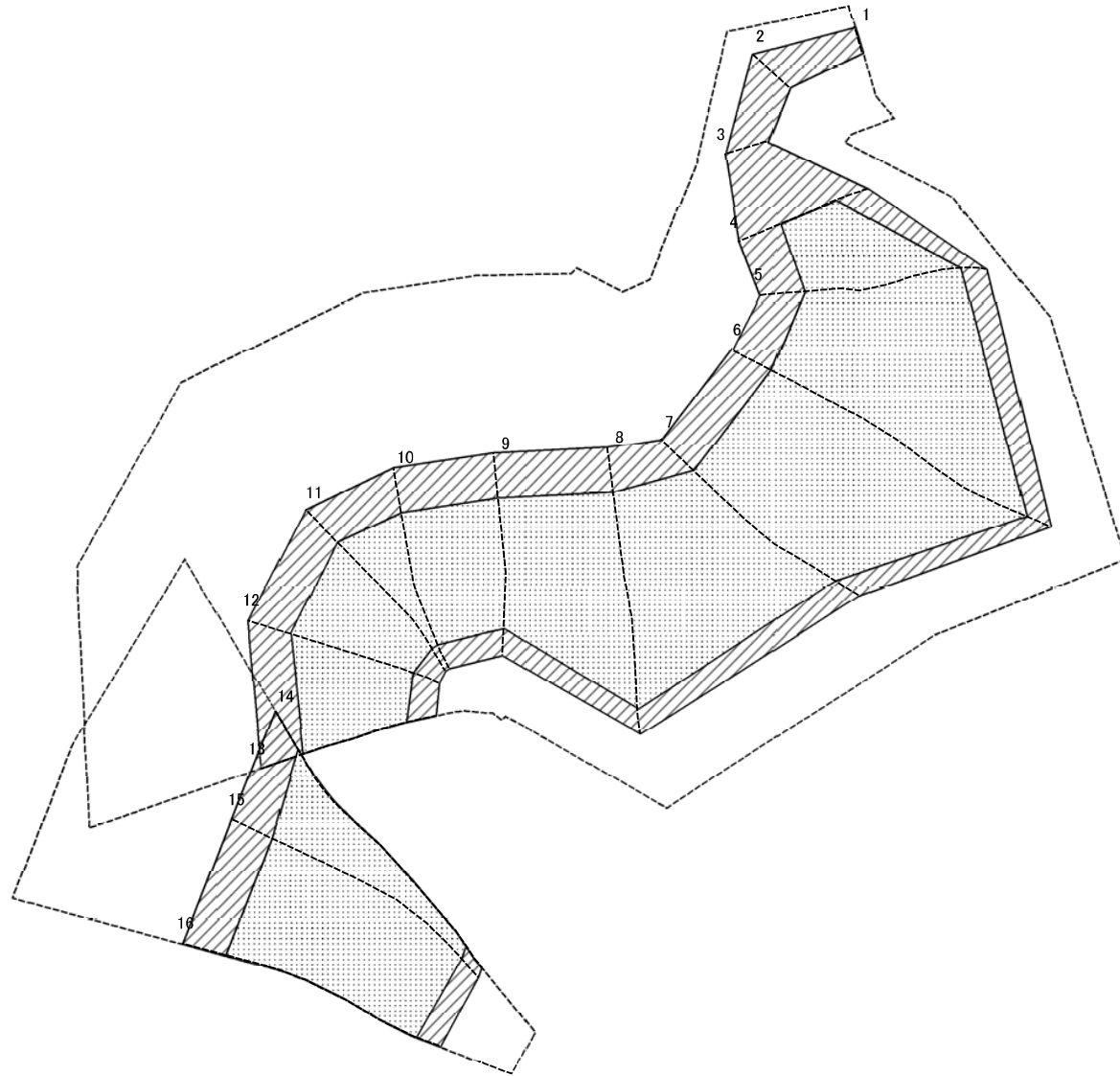
土砂災害防止法施行令第2条の基準に該当する区域	
土砂災害防止法施行令第3条の基準に該当する区域	
それ以外の区域	

縮尺	1:1,000
----	---------

自然現象の種類	急傾斜地の崩壊
告示番号	第49号
告示年月日	平成28年1月22日

箇所番号	I-1291
箇所名	後田
所在地	南秋田郡五城目町内川浅見内字後田及び同町内川湯ノ又字菅代沢

土砂災害警戒区域等の指定の公示に係る図書(その2-2)



図中の数字は横断測線番号を示す

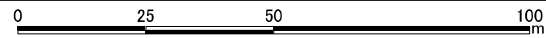
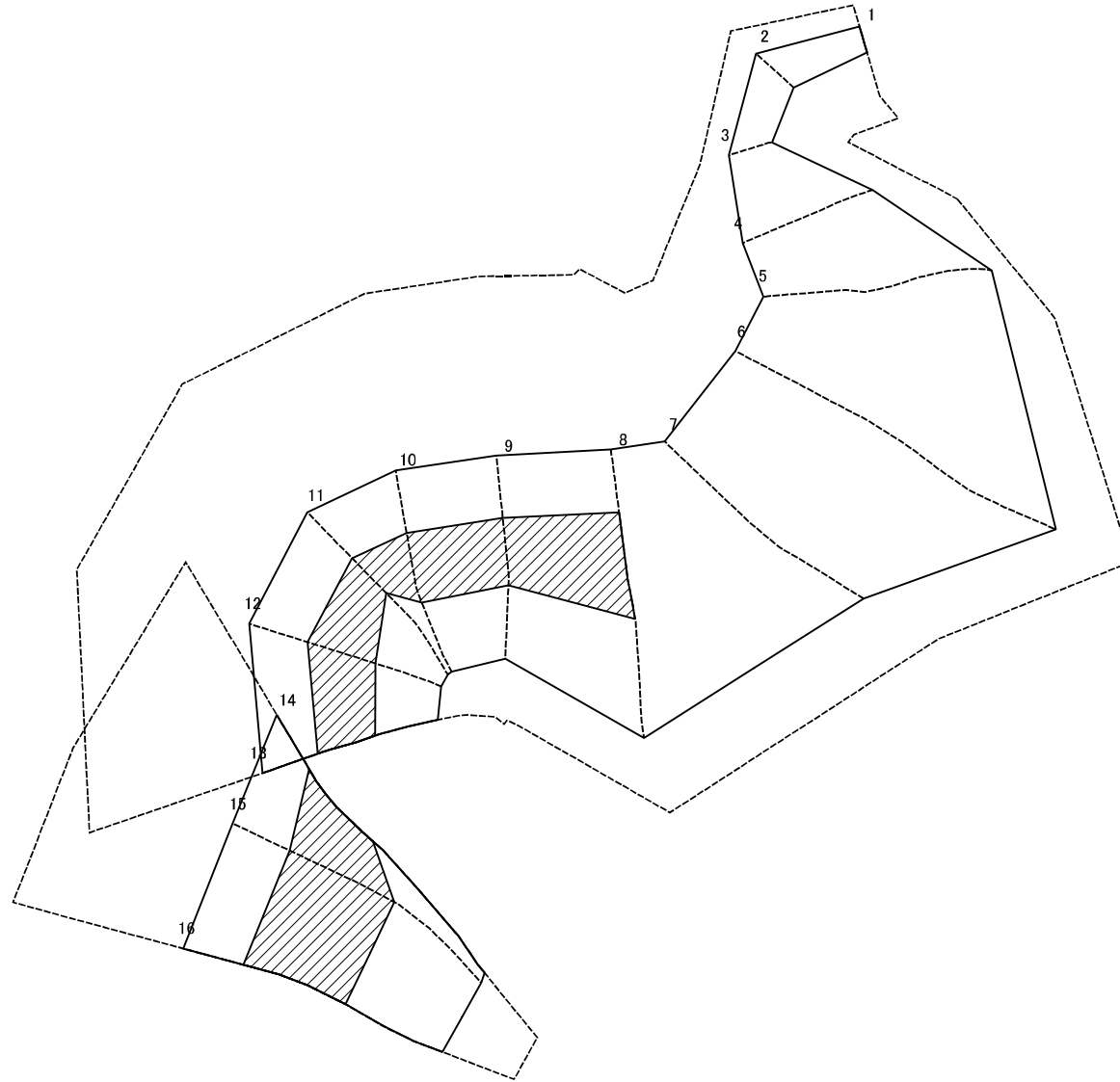
様式-2-2(急)  
土砂災害特別警戒区域の区域区分図  
(急傾斜地の崩壊に伴う土石等の移動により  
建築物の地上部に作用すると想定される力)

土砂災害防止法施行令第二条の基準に該当する区域	
土砂災害防止法施行令第三条の基準に該当する区域	
それ以外の区域	

N	
縮尺	1:1,000

自然現象の種類	急傾斜地の崩壊	箇所番号	I-1291
告示番号	第49号	箇所名	後田
告示年月日	平成28年1月22日	所在地	南秋田郡五城目町内川浅見内字後田及び同町内川瀬ノ文字番代沢

土砂災害警戒区域等の指定の公示に係る図書(その2-3)



図中の数字は横断測線番号を示す

様式-2-3(急)  
土砂災害特別警戒区域の区域区分図  
(急傾斜地の崩壊に伴う土石等の堆積により  
建築物の地上部に作用すると想定される力)

土砂災害防止法施行令第2条の基準に該当する区域	
土砂災害防止法施行令第3条の基準に該当する区域	
それ以外の区域	

N	
縮尺	1:1,000

自然現象の種類	急傾斜地の崩壊	箇所番号	I-1291
告示番号	第49号	箇所名	後田
告示年月日	平成28年1月22日	所在地	南秋田郡五城目町内川浅見内字後田及び同町内川湯ノ又字番代沢

