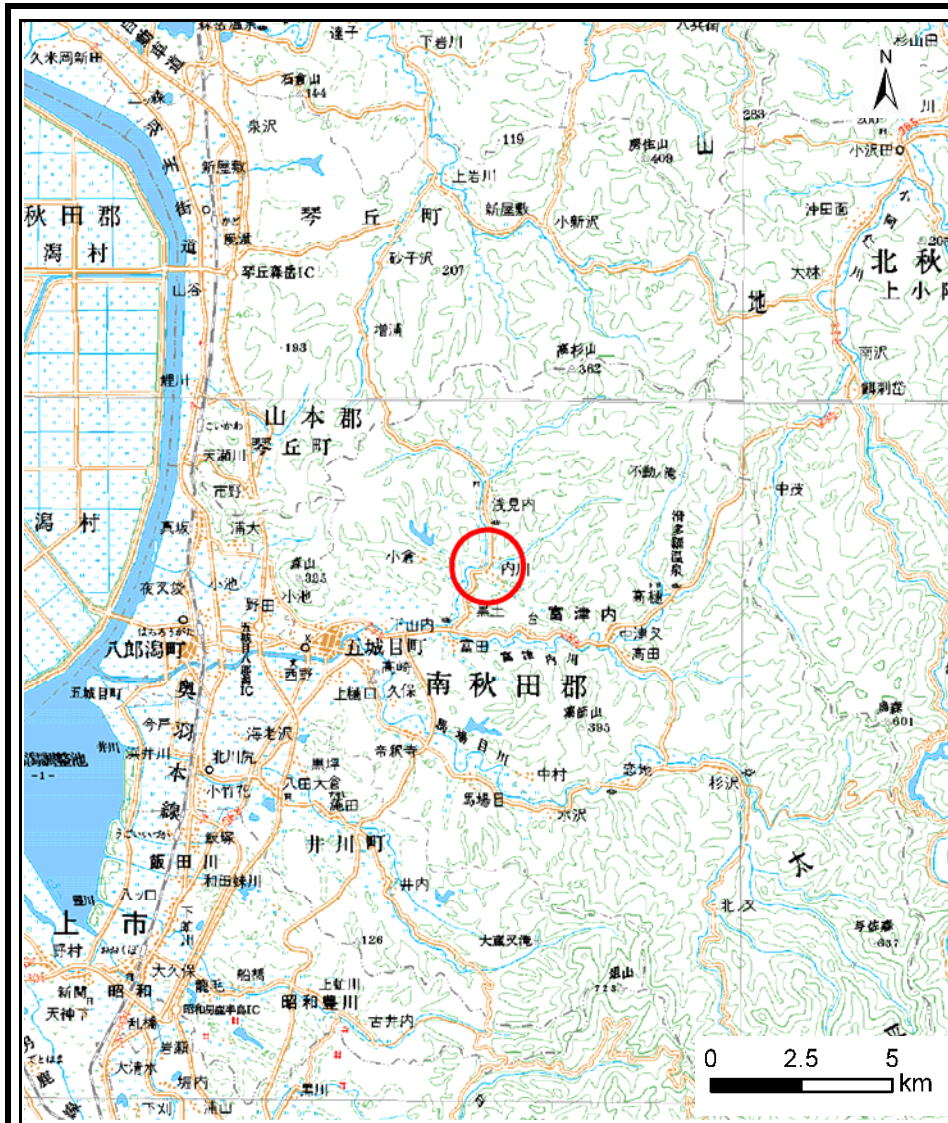
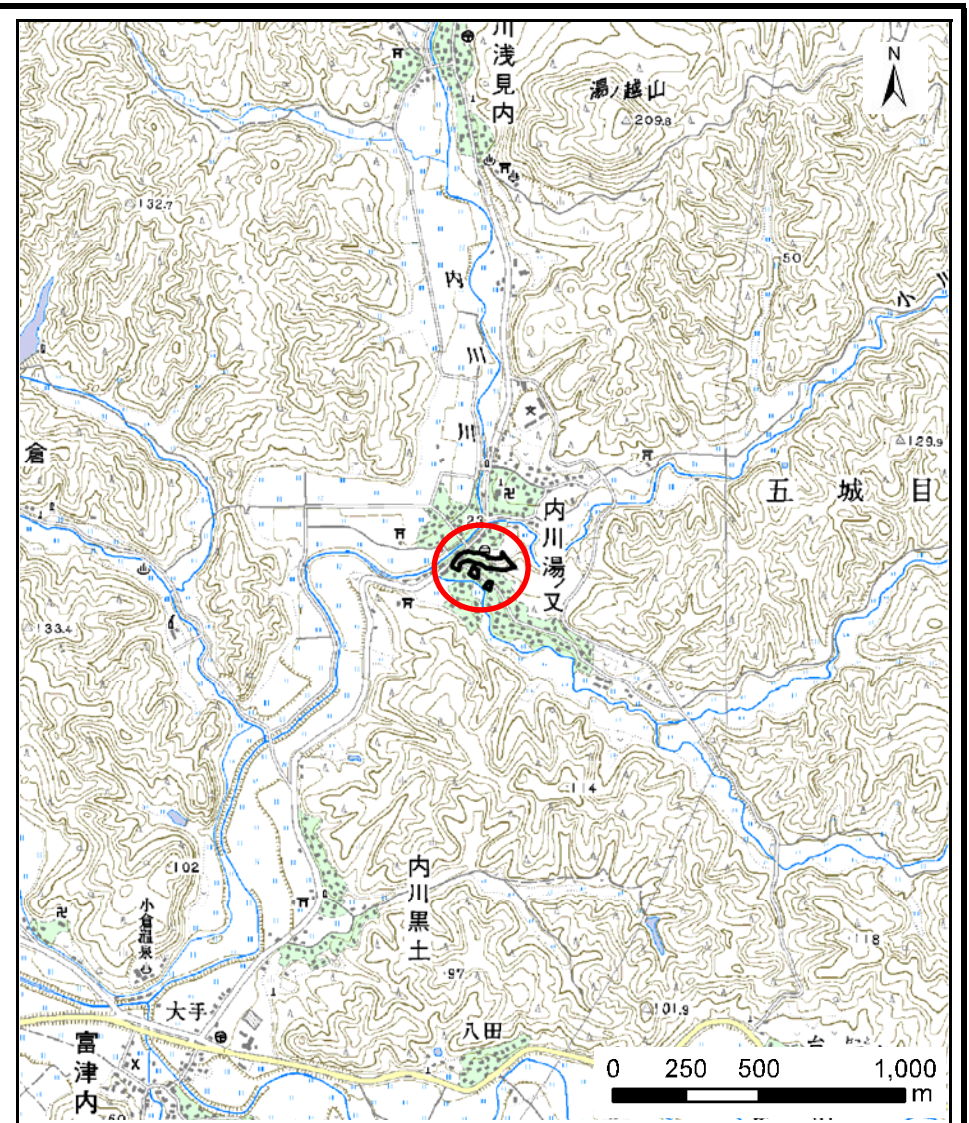


# 土砂災害警戒区域等の指定の公示に係る図書(その1)



(1/200,000)



(1/25,000)

様式-1(急)  
土砂災害警戒区域・土砂災害特別警戒区域  
位置図

自然現象の種類

急傾斜地の崩壊

箇所番号

I-552

箇所名

湯ノ又

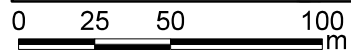
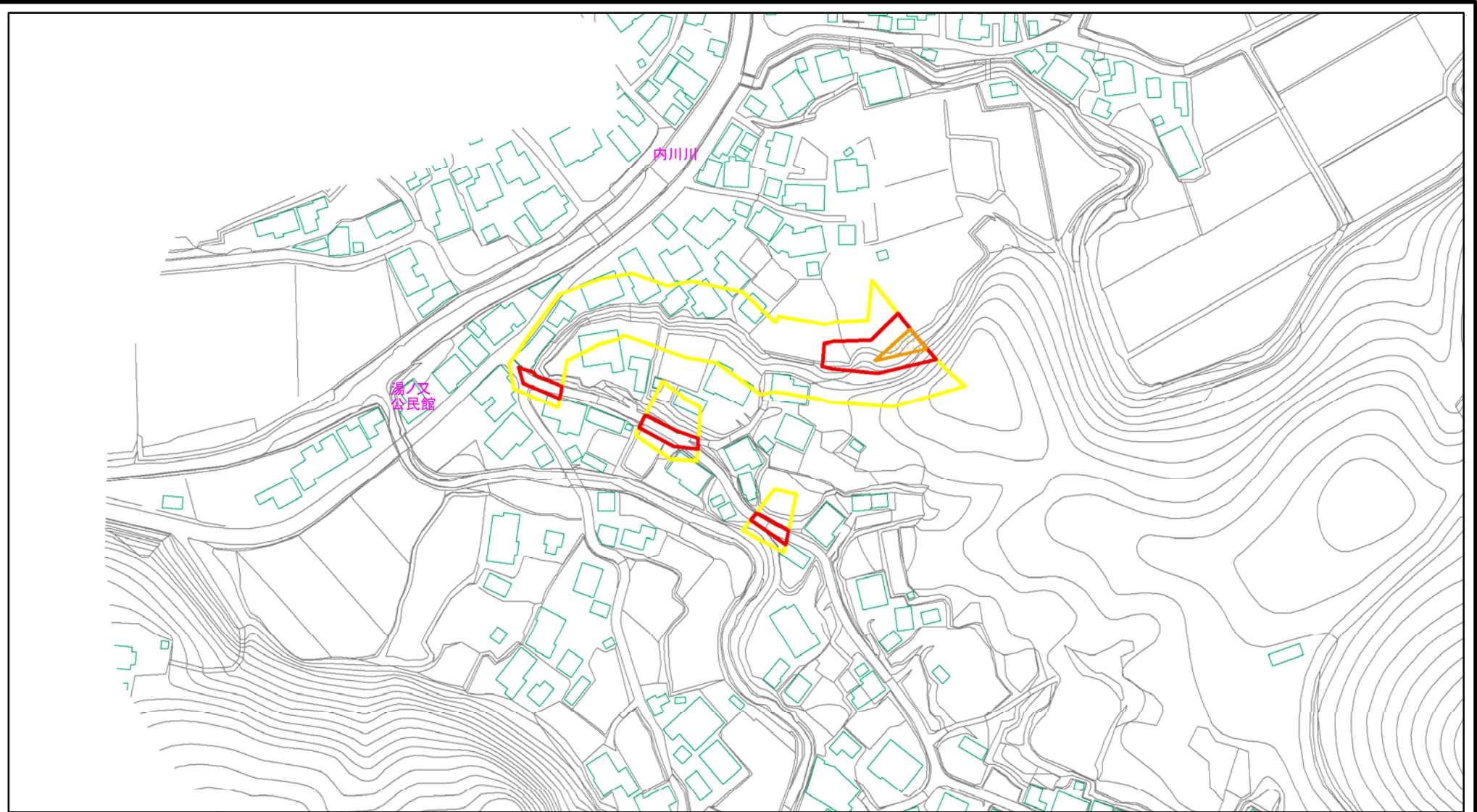
所在地

南秋田郡五城目町内川湯ノ又字金ヶ沢

この地図は、国土地理院長の承認を得て、同院発行の20万分の1・2万5千分の1の地形図を複製したものである。(承認番号 平成24東複、第96号)



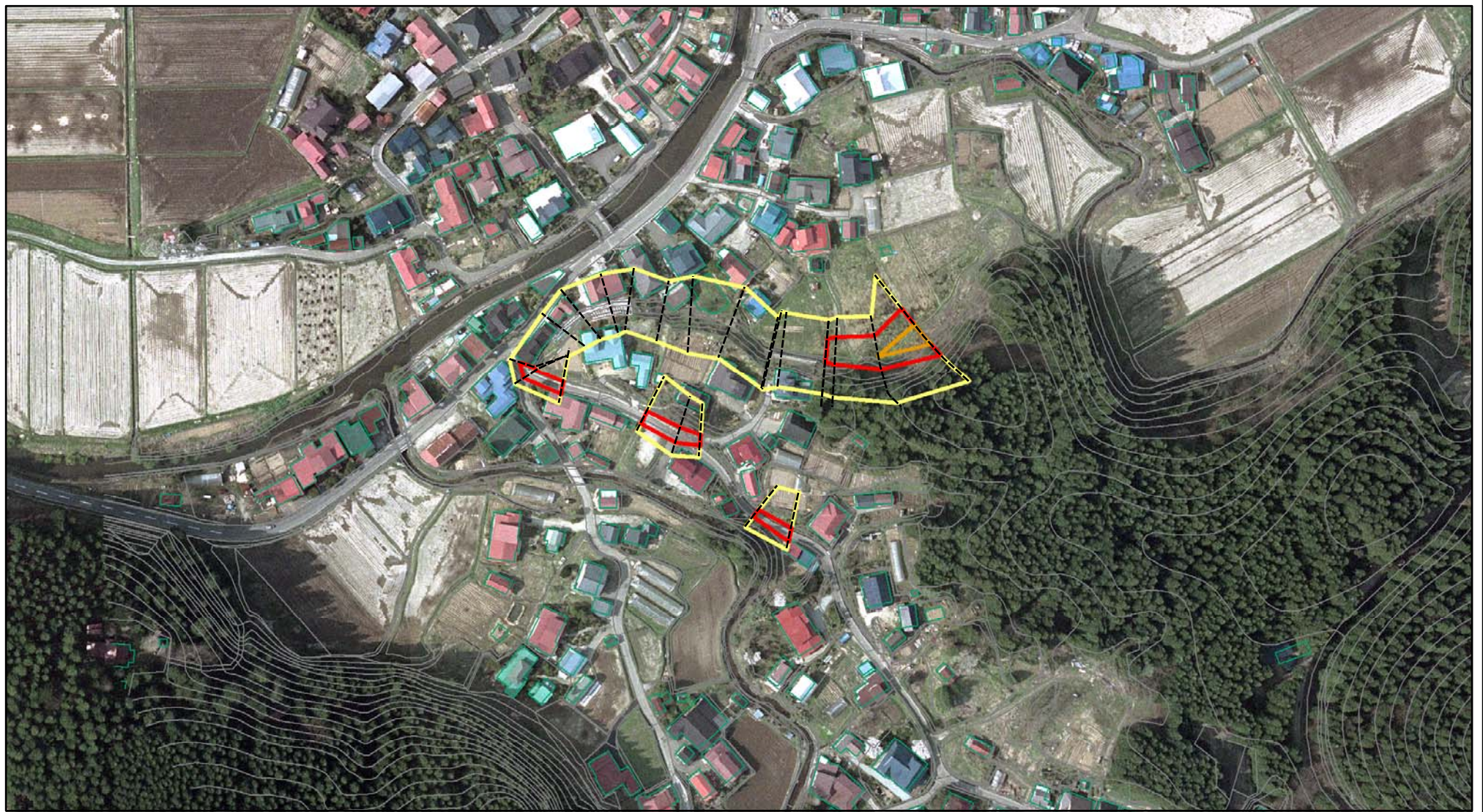
# 土砂災害警戒区域等の指定の公示に係る図書(その2)



様式-2(急) 土砂災害警戒区域・土砂災害特別警戒区域 区域図(その1)	土砂災害防止法施行令第二条の基準に該当する区域		N 縮尺 1:2,500	自然現象の種類 急傾斜地の崩壊	箇所番号 I-552
	土砂災害防止法施行令第三条の基準に該当する区域			告示番号 第49号	箇所名 湯ノ又
	それ以外の区域			告示年月日 平成28年1月22日	所在地 南秋田郡五城目町内川湯ノ又字金ヶ沢



# 土砂災害警戒区域等の指定の公示に係る図書(その2)



0 25 50 100  
m

様式-2(急)  
土砂災害警戒区域・土砂災害特別警戒区域  
区域図(その1)

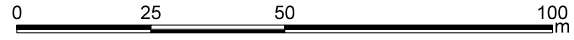
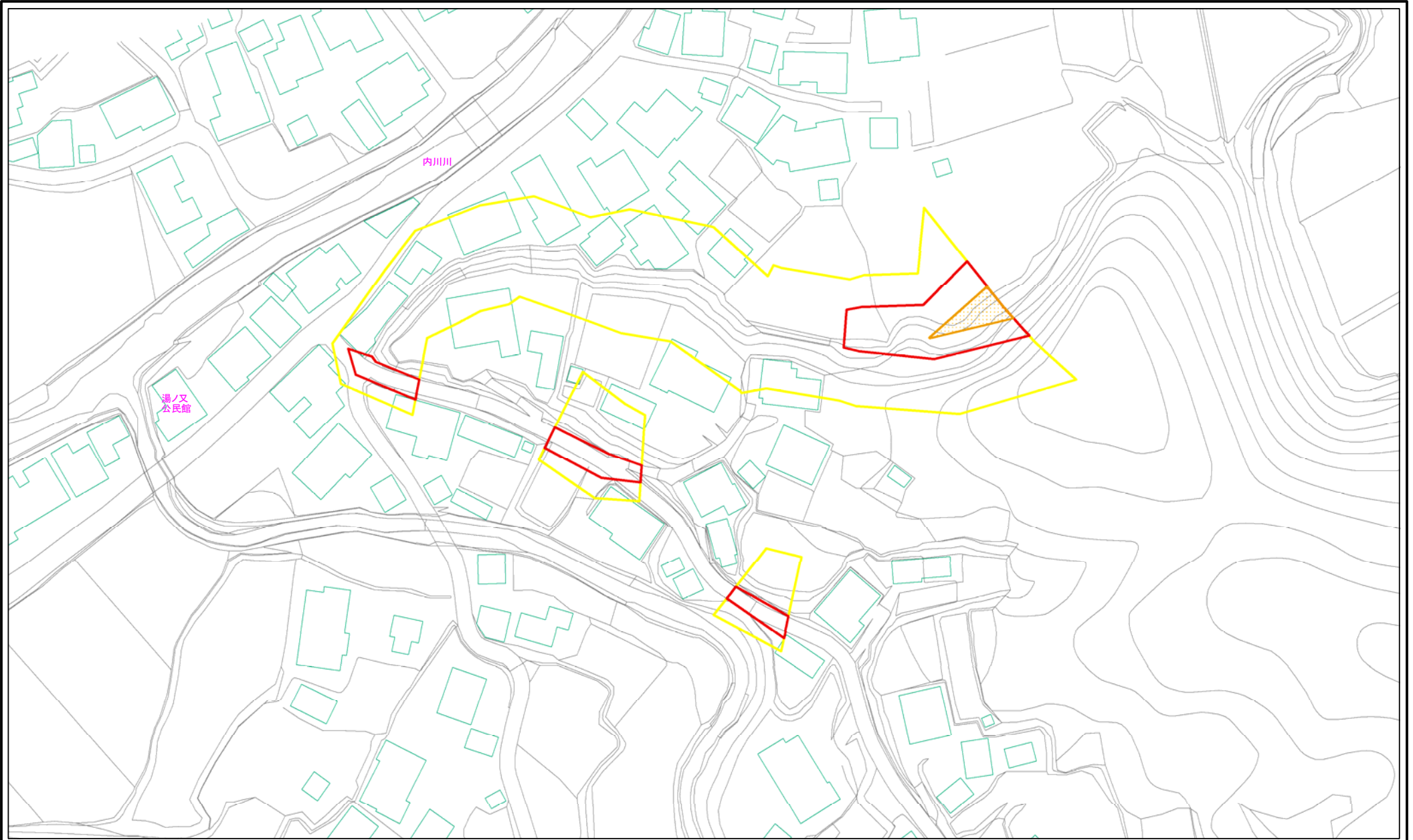
土砂災害防止法施行令第二条の基準に該当する区域	
土砂災害防止法施行令第三条の基準に該当する区域	
それ以外の区域	

	N
	縮尺
	1:2,500

自然現象の種類	急傾斜地の崩壊	箇所番号	I-552
告示番号	第49号	箇所名	湯ノ又
告示年月日	平成28年1月22日	所在地	南秋田郡五城目町内川湯ノ又字金ヶ沢



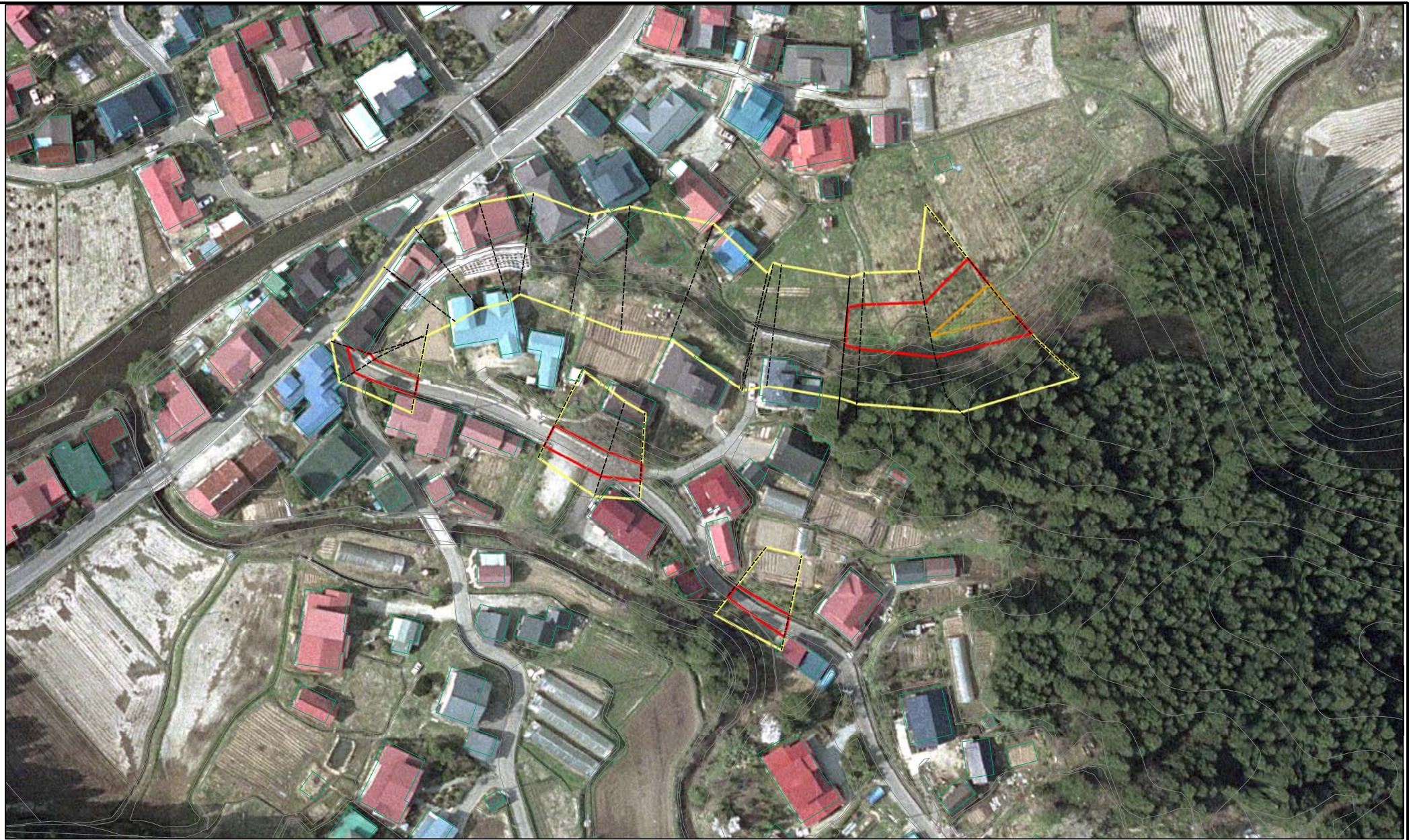
土砂災害警戒区域等の指定の公示に係る図書(その2-1)



様式-2-1(急) 土砂災害警戒区域・土砂災害特別警戒区域 区域図(その2)	土砂災害防止法施行令第二条の基準に該当する区域		自然現象の種類 急傾斜地の崩壊 告示番号 第49号 告示年月日 平成28年1月22日	箇所番号	I-552		
	土砂災害防止法施行令第三条の基準に該当する区域			箇所名	湯ノ又		
	土砂災害防止法施行令第三条の基準に該当する区域			縮尺	1:1,000	所在地	南秋田郡五城目町内川湯ノ又字金ヶ沢
	それ以外の区域						



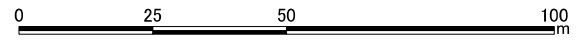
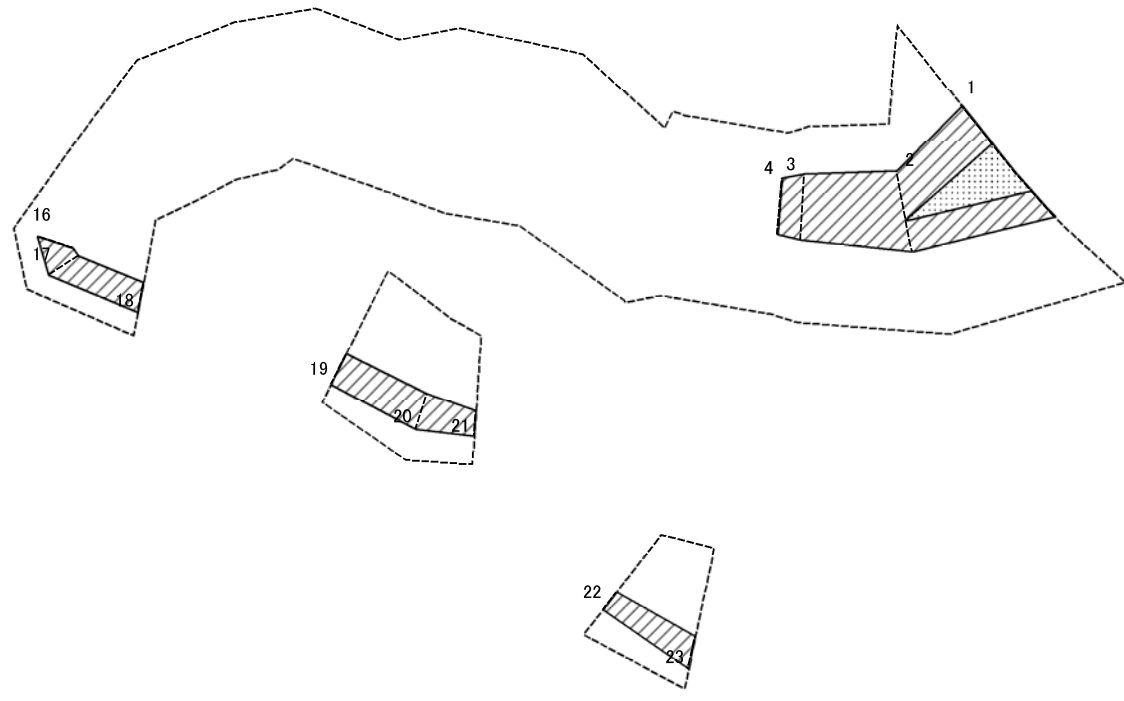
土砂災害警戒区域等の指定の公示に係る図書(その2-1)



様式-2-1(急) 土砂災害警戒区域・土砂災害特別警戒区域 区域図(その2)	土砂災害防止法施行令第2条の基準に該当する区域		N 縮尺 1:1,000	自然現象の種類	急傾斜地の崩壊	箇所番号	1-552	
	土砂災害防止法施行令第3条の基準に該当する区域			告示番号	第49号	箇所名	湯ノ又	
	土石等の(移動)高さが1m以下の場合、土石等の移動による力が100kN/mを超える区域			告示年月日	平成28年1月22日	所在地	南秋田郡五城目町内川湯ノ又字金ヶ沢	
	土石等の堆積の高さが3mを超える区域 それ以外の区域							



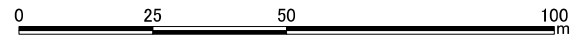
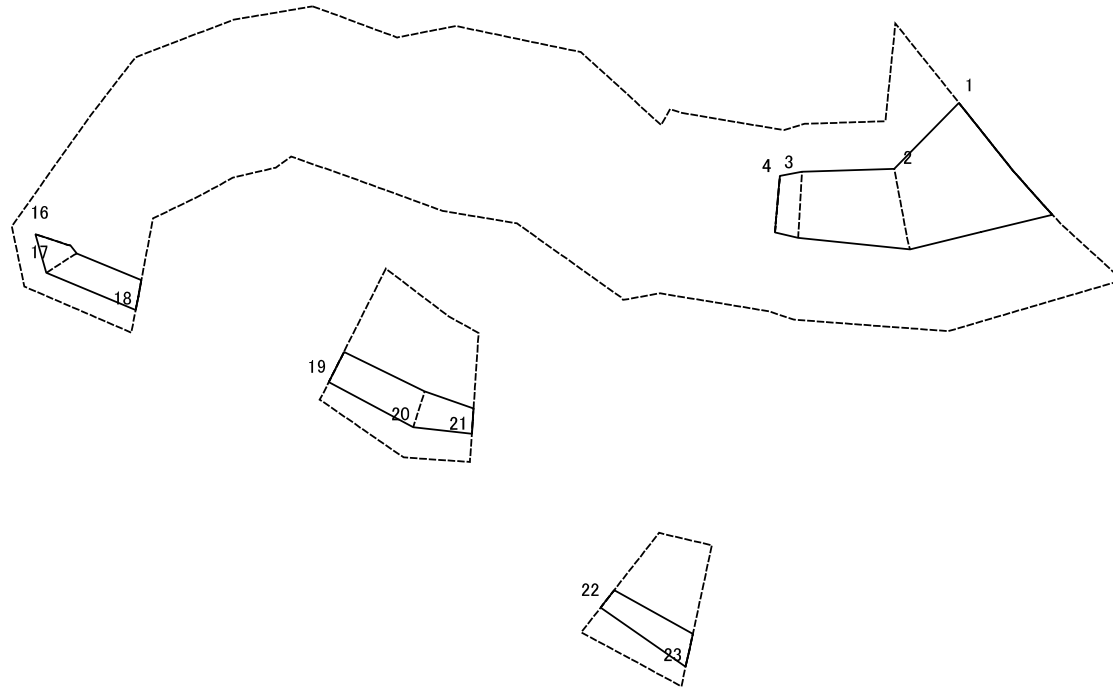
# 土砂災害警戒区域等の指定の公示に係る図書(その2-2)



図中の数字は横断測線番号を示す

<b>様式-2-2(急)</b> 土砂災害特別警戒区域の区域区分図 (急傾斜地の崩壊に伴う土石等の移動により 建築物の地上部に作用すると想定される力)	土砂災害防止法施行令第二条の基準に該当する区域		N 縮尺 1:1,000	自然現象の種類	急傾斜地の崩壊	箇所番号	I-552
	土砂災害防止法施行令第三条の基準に該当する区域			告示番号	第49号	箇所名	湯ノ又
	それ以外の区域			告示年月日	平成28年1月22日	所在地	南秋田郡五城目町内川湯ノ又字金ヶ沢

土砂災害警戒区域等の指定の公示に係る図書(その2-3)



図中の数字は横断測線番号を示す

様式-2-3(急) 土砂災害特別警戒区域の区域区分図 (急傾斜地の崩壊に伴う土石等の堆積により 建築物の地上部に作用すると想定される力)	土砂災害防止法施行令第2条の基準に該当する区域		N 縮尺 1:1,000	自然現象の種類	急傾斜地の崩壊	箇所番号	I-552
	土砂災害防止法施行令第3条の基準に該当する区域			告示番号	第49号	箇所名	湯ノ又
	それ以外の区域			告示年月日	平成28年1月22日	所在地	南秋田郡五城目町内川湯ノ又字金ヶ沢

# 土砂災害警戒区域等の指定の公示に係る図書(その3)(案)

横断測線の区間	土石等の移動により建築物の地上部に作用すると想定される力				土石等の堆積により建築物の地上部に作用すると想定される力				横断測線の区間	土石等の移動により建築物の地上部に作用すると想定される力				土石等の堆積により建築物の地上部に作用すると想定される力			
	土石等の(移動)高さが1m以下の場合、土石等の移動による力が100kN/m <sup>2</sup> を超える区域		それ以外の区域		土石等の堆積の高さが3mを超える区域		それ以外の区域			土石等の(移動)高さが1m以下の場合、土石等の移動による力が100kN/m <sup>2</sup> を超える区域		それ以外の区域		土石等の堆積の高さが3mを超える区域		それ以外の区域	
	力の大きさのうち最大のもの(kN/m <sup>2</sup> )	土石等の高さ(m)	力の大きさのうち最大のもの(kN/m <sup>2</sup> )	土石等の高さ(m)	力の大きさのうち最大のもの(kN/m <sup>2</sup> )	土石等の高さ(m)	力の大きさのうち最大のもの(kN/m <sup>2</sup> )	土石等の高さ(m)		力の大きさのうち最大のもの(kN/m <sup>2</sup> )	土石等の高さ(m)	力の大きさのうち最大のもの(kN/m <sup>2</sup> )	土石等の高さ(m)	力の大きさのうち最大のもの(kN/m <sup>2</sup> )	土石等の高さ(m)	力の大きさのうち最大のもの(kN/m <sup>2</sup> )	土石等の高さ(m)
1 ~ 2	129.48	1.00	100.00	1.00	-	-	10.93	2.16	~								
2 ~ 3	-	-	100.00	1.00	-	-	9.53	1.89	~								
3 ~ 4	-	-	90.84	1.00	-	-	9.96	1.97	~								
4 ~ 5	-	-	-	-	-	-	-	-	~								
5 ~ 6	-	-	-	-	-	-	-	-	~								
6 ~ 7	-	-	-	-	-	-	-	-	~								
7 ~ 8	-	-	-	-	-	-	-	-	~								
8 ~ 9	-	-	-	-	-	-	-	-	~								
9 ~ 10	-	-	-	-	-	-	-	-	~								
10 ~ 11	-	-	-	-	-	-	-	-	~								
11 ~ 12	-	-	-	-	-	-	-	-	~								
12 ~ 13	-	-	-	-	-	-	-	-	~								
13 ~ 14	-	-	-	-	-	-	-	-	~								
14 ~ 15	-	-	-	-	-	-	-	-	~								
15 ~ 16	-	-	-	-	-	-	-	-	~								
16 ~ 17	-	-	66.73	1.00	-	-	9.54	1.89	~								
17 ~ 18	-	-	64.47	1.00	-	-	9.59	1.90	~								
19 ~ 20	-	-	66.19	1.00	-	-	10.04	1.99	~								
20 ~ 21	-	-	63.86	1.00	-	-	10.59	2.10	~								
22 ~ 23	-	-	65.78	1.00	-	-	11.18	2.21	~								
~									~								
~									~								
~									~								
~									~								
~									~								
~									~								

様式-3(急)  建築物の構造の規制に必要な衝撃に関する事項	自然現象の種類	急傾斜地の崩壊	箇所番号	I-552
	告示番号	第49号	箇所名	湯ノ又
	告示年月日	平成28年1月22日	所在地	南秋田郡五城目町内川湯ノ又字金ヶ沢