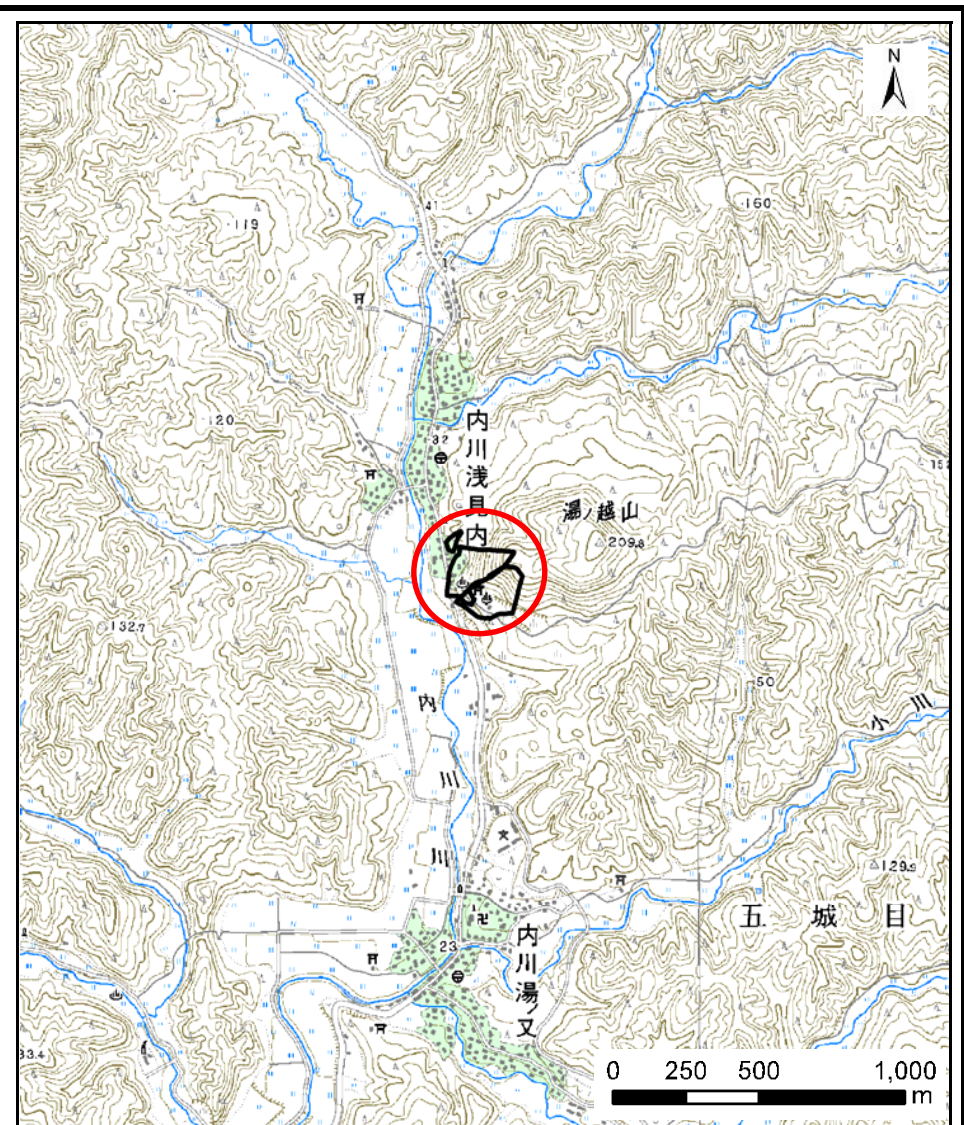


土砂災害警戒区域等の指定の公示に係る図書(その1)



(1/200,000)



(1/25,000)

様式-1(急)
土砂災害警戒区域・土砂災害特別警戒区域
位置図

自然現象の種類

箇所番号

箇所名

所在地

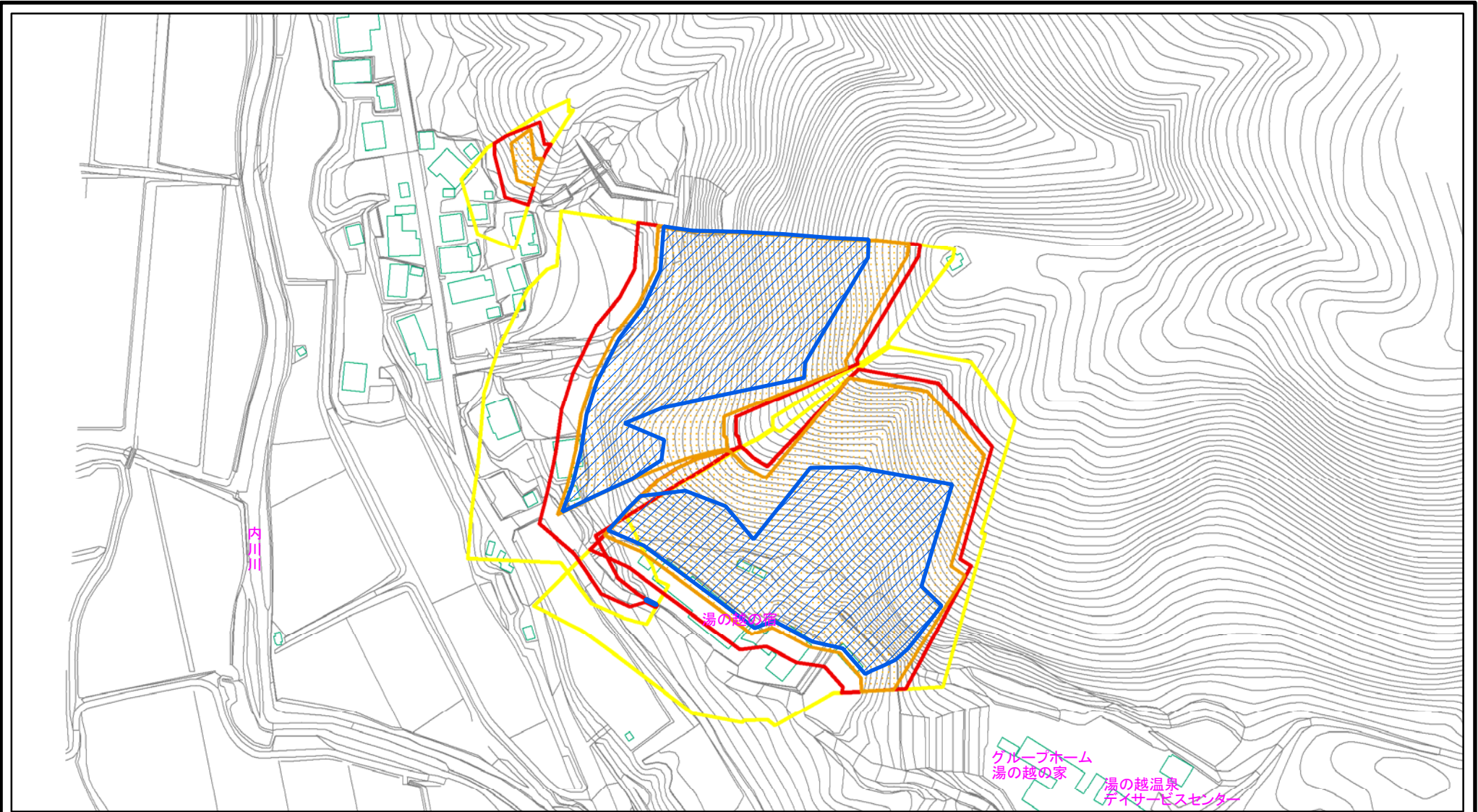
急傾斜地の崩壊

I-550

谷地田

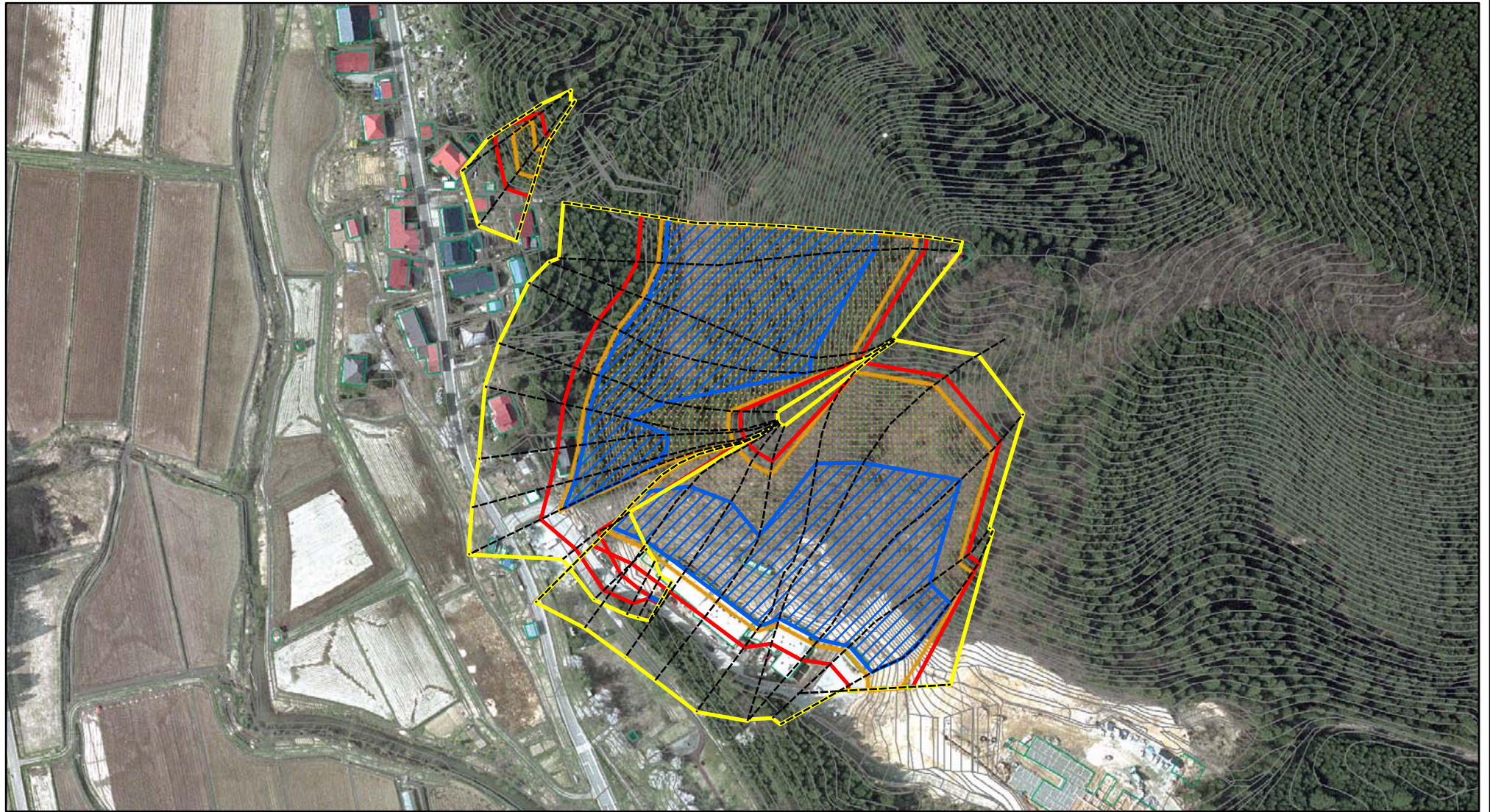
南秋田郡五城目町内川浅見内字後田

土砂災害警戒区域等の指定の公示に係る図書(その2)



様式-2(急) 土砂災害警戒区域・土砂災害特別警戒区域 区域図(その1)	土砂災害防止法施行令第二条の基準に該当する区域		N 縮尺 1:2,500	自然現象の種類	急傾斜地の崩壊	箇所番号	I-550
	土砂災害防止法施行令第三条の基準に該当する区域			告示番号	第49号	箇所名	谷地田
	それ以外の区域			告示年月日	平成28年1月22日	所在地	南秋田郡五城目町内川浅見内字後田

土砂災害警戒区域等の指定の公示に係る図書(その2)



0 25 50 100
m

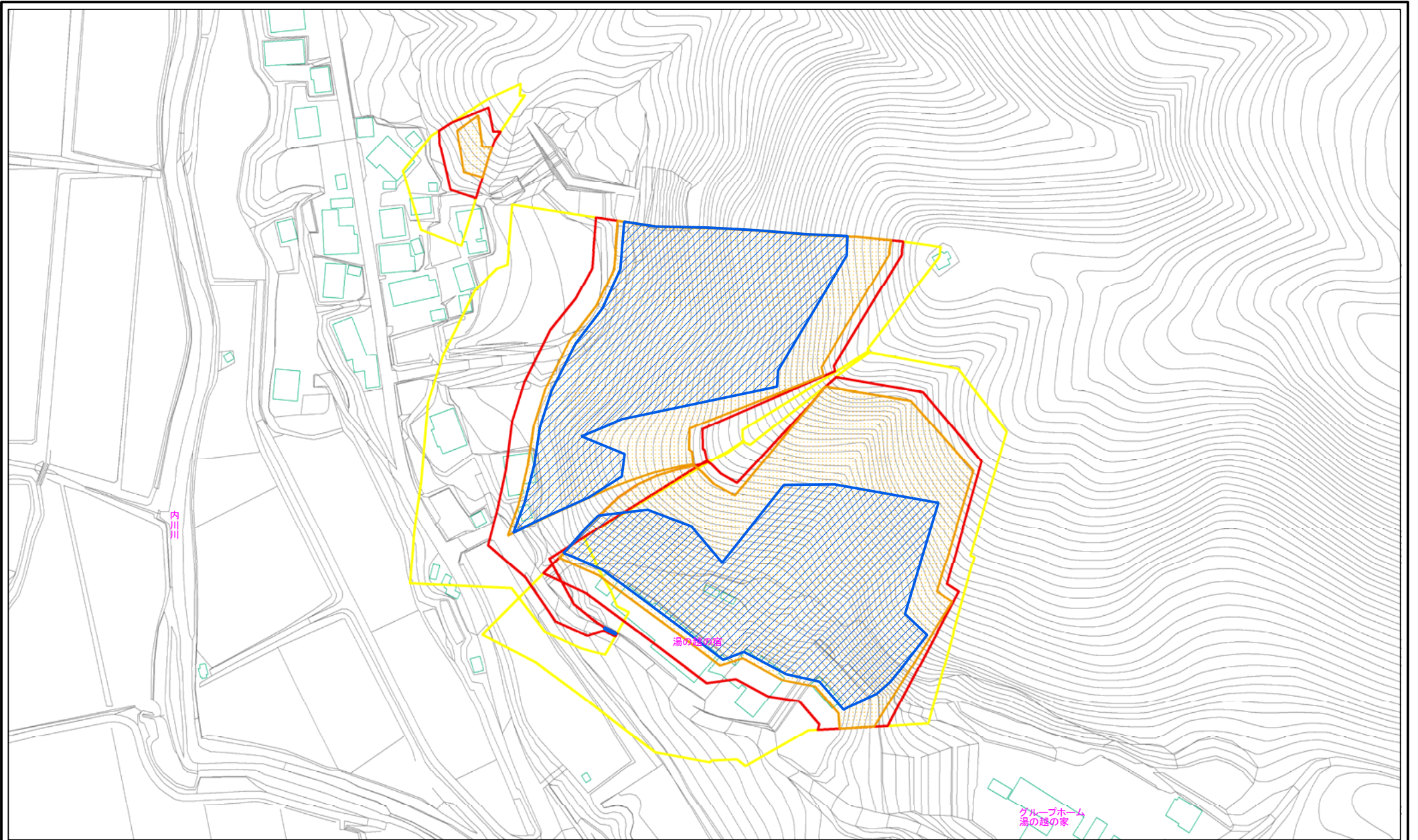
様式-2(急)
土砂災害警戒区域・土砂災害特別警戒区域
区域図(その1)

土砂災害防止法施行令第二条の基準に該当する区域	
土砂災害防止法 施行令第三条の 基準に該当する 区域	
それ以外の区域	

N
縮尺
1:2,500

自然現象の種類	急傾斜地の崩壊	箇所番号	I-550
告示番号	第49号	箇所名	谷地田
告示年月日	平成28年1月22日	所在地	南秋田郡五城目町内川浅見内字後田

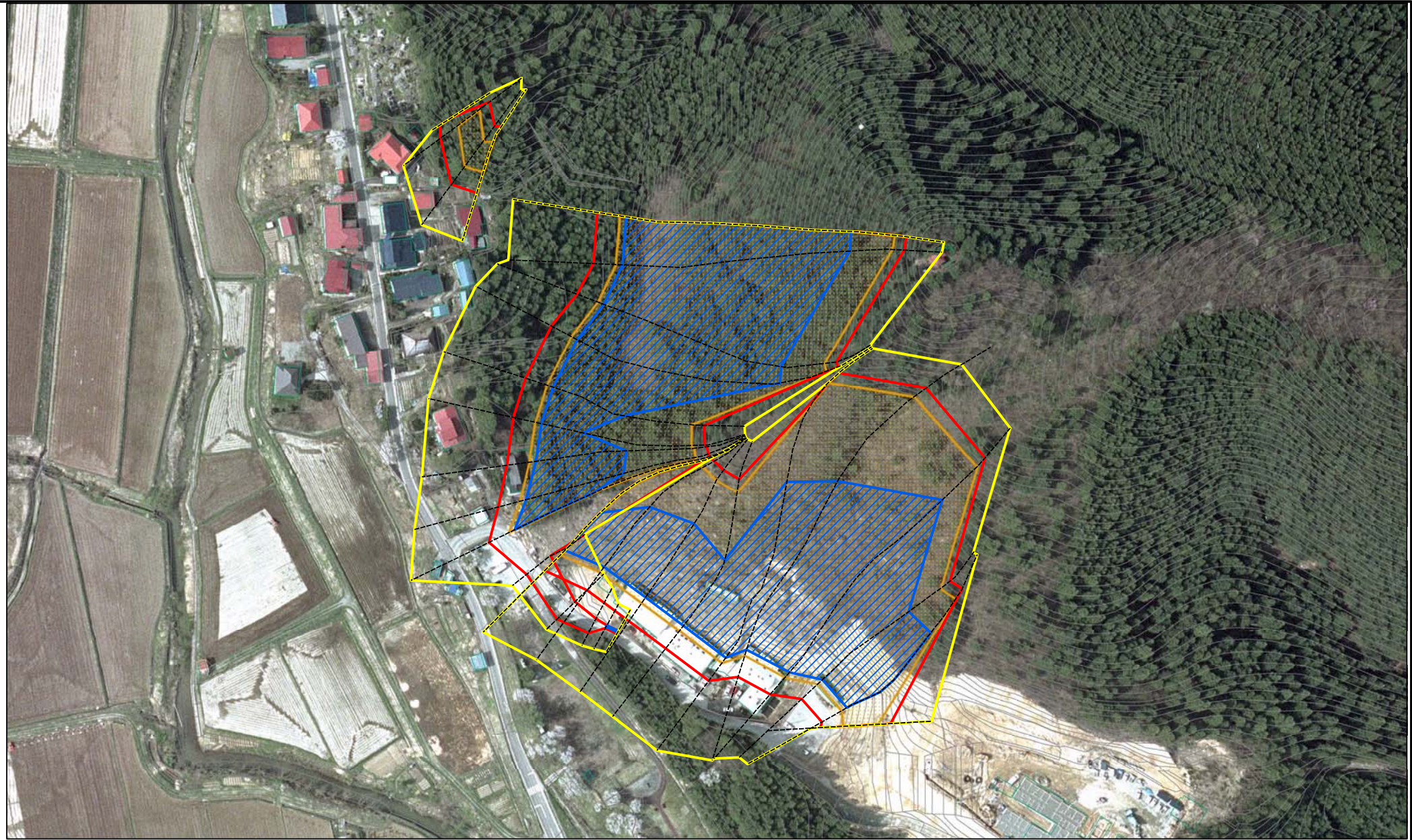
土砂災害警戒区域等の指定の公示に係る図書(その2-1)



0 25 50 100
m

様式-2-1(急) 土砂災害警戒区域・土砂災害特別警戒区域 区域図(その2)	土砂災害防止法施行令第二条の基準に該当する区域		自然現象 の種類 急傾斜地の崩壊 告示番号 第49号 告示年月日 平成28年1月22日	箇所番号 I-550 箇所名 谷地田 所在地 南秋田郡五城目町内川浅見内字後田
	土砂災害防止法施行令第三条の基準に該当する区域			
	それ以外の区域			
	土砂等の(移動)高さが1m以下の場合 土砂等の移動による力が100kN/mを超える区域 土砂等の堆積の高さが3mを超える区域 それ以外の区域	縮尺 1:1,500		

土砂災害警戒区域等の指定の公示に係る図書(その2-1)



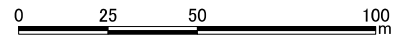
0 25 50 100 m

様式-2-1(急)
土砂災害警戒区域・土砂災害特別警戒区域
区域図(その2)

土砂災害防止法施行令第二条の基準に該当する区域		N 縮尺 1:1,500
土砂災害防止法施行令第三条の基準に該当する区域		
土石等の(移動)高さが1m以下の場合、土石等の移動による力が100kN/mを超える区域		
土石等の堆積の高さが3mを超える区域 それ以外の区域		

自然現象の種類	急傾斜地の崩壊	箇所番号	I-550
告示番号	第49号	箇所名	谷池田
告示年月日	平成28年1月22日	所在地	南秋田郡五城目町内川浅見内字後田

土砂災害警戒区域等の指定の公示に係る図書(その2-2)



図中の数字は横断測線番号を示す

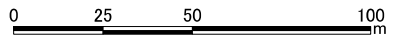
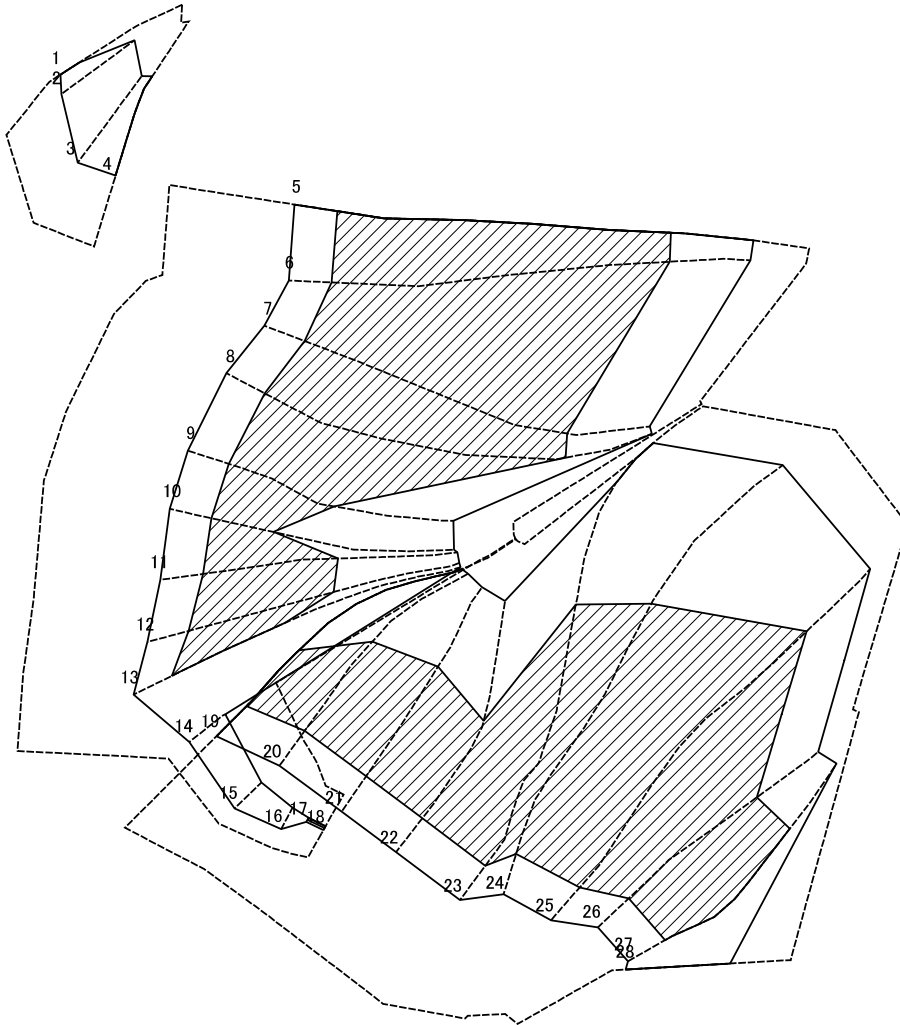
様式-2-2(急)
土砂災害特別警戒区域の区域区分図
(急傾斜地の崩壊に伴う土石等の移動により
建築物の地上部に作用すると想定される力)

土砂災害防止法施行令第二条の基準に該当する区域	
土砂災害防止法施行令第三条の基準に該当する区域	
それ以外の区域	

N
縮尺
1:1,500

自然現象の種類	急傾斜地の崩壊	箇所番号	I-550
告示番号	第49号	箇所名	谷地田
告示年月日	平成28年1月22日	所在地	南秋田郡五城目町内川浅見内字後田

土砂災害警戒区域等の指定の公示に係る図書(その2-3)



図中の数字は横断測線番号を示す

様式-2-3(急) 土砂災害特別警戒区域の区域区分図 (急傾斜地の崩壊に伴う土石等の堆積により 建築物の地上部に作用すると想定される力)	土砂災害防止法施行令第2条の基準に該当する区域		N 縮尺 1:1,500	自然現象の種類	急傾斜地の崩壊	箇所番号	I-550
	土砂災害防止法施行令第3条の基準に該当する区域			告示番号	第49号	箇所名	谷地田
	それ以外の区域			告示年月日	平成28年1月22日	所在地	南秋田郡五城目町内川浅見内字後田

土砂災害警戒区域等の指定の公示に係る図書(その3)(案)

横断測線の区間	土石等の移動により建築物の地上部に作用すると想定される力				土石等の堆積により建築物の地上部に作用すると想定される力				横断測線の区間	土石等の移動により建築物の地上部に作用すると想定される力				土石等の堆積により建築物の地上部に作用すると想定される力			
	土石等の(移動)高さが1m以下の場合、土石等の移動による力が100kN/m ² を超える区域		それ以外の区域		土石等の堆積の高さが3mを超える区域		それ以外の区域			土石等の(移動)高さが1m以下の場合、土石等の移動による力が100kN/m ² を超える区域		それ以外の区域		土石等の堆積の高さが3mを超える区域		それ以外の区域	
	力の大きさのうち最大のもの(kN/m ²)	土石等の高さ(m)	力の大きさのうち最大のもの(kN/m ²)	土石等の高さ(m)	力の大きさのうち最大のもの(kN/m ²)	土石等の高さ(m)	力の大きさのうち最大のもの(kN/m ²)	土石等の高さ(m)		力の大きさのうち最大のもの(kN/m ²)	土石等の高さ(m)	力の大きさのうち最大のもの(kN/m ²)	土石等の高さ(m)	力の大きさのうち最大のもの(kN/m ²)	土石等の高さ(m)	力の大きさのうち最大のもの(kN/m ²)	土石等の高さ(m)
1 ~ 2	-	-	100.00	1.00	-	-	11.75	2.33	~								
2 ~ 3	134.07	1.00	100.00	1.00	-	-	11.75	2.33	~								
3 ~ 4	128.75	1.00	100.00	1.00	-	-	10.61	2.10	~								
5 ~ 6	180.72	1.00	100.00	1.00	21.56	4.27	15.16	3.00	~								
6 ~ 7	180.72	1.00	100.00	1.00	21.56	4.27	15.16	3.00	~								
7 ~ 8	180.56	1.00	100.00	1.00	21.31	4.22	15.16	3.00	~								
8 ~ 9	179.03	1.00	100.00	1.00	20.65	4.09	15.16	3.00	~								
9 ~ 10	174.58	1.00	100.00	1.00	20.05	3.97	15.16	3.00	~								
10 ~ 11	175.25	1.00	100.00	1.00	20.08	3.97	15.16	3.00	~								
11 ~ 12	175.25	1.00	100.00	1.00	20.08	3.97	15.16	3.00	~								
12 ~ 13	170.40	1.00	100.00	1.00	19.44	3.85	15.16	3.00	~								
13 ~ 14	-	-	100.00	1.00	-	-	15.16	3.00	~								
14 ~ 15	-	-	92.63	1.00	-	-	8.69	1.72	~								
15 ~ 16	-	-	83.99	1.00	-	-	10.12	2.00	~								
16 ~ 17	-	-	62.12	1.00	-	-	15.16	3.00	~								
17 ~ 18	-	-	0.23	1.00	34.36	6.80	15.16	3.00	~								
19 ~ 20	175.38	1.00	100.00	1.00	20.19	3.99	15.16	3.00	~								
20 ~ 21	176.97	1.00	100.00	1.00	20.54	4.06	15.16	3.00	~								
21 ~ 22	176.97	1.00	100.00	1.00	20.54	4.06	15.16	3.00	~								
22 ~ 23	173.73	1.00	100.00	1.00	19.92	3.94	15.16	3.00	~								
23 ~ 24	169.66	1.00	100.00	1.00	19.30	3.82	15.16	3.00	~								
24 ~ 25	179.34	1.00	100.00	1.00	20.73	4.10	15.16	3.00	~								
25 ~ 26	179.34	1.00	100.00	1.00	22.09	4.37	15.16	3.00	~								
26 ~ 27	179.96	1.00	100.00	1.00	22.09	4.37	15.16	3.00	~								
27 ~ 28	179.96	1.00	100.00	1.00	-	-	15.16	3.00	~								
~									~								

様式-3(急) 建築物の構造の規制に必要な衝撃に関する事項	自然現象の種類	急傾斜地の崩壊	箇所番号	I-550
	告示番号	第49号	箇所名	谷地田
	告示年月日	平成28年1月22日	所在地	南秋田郡五城目町内川浅見内字後田