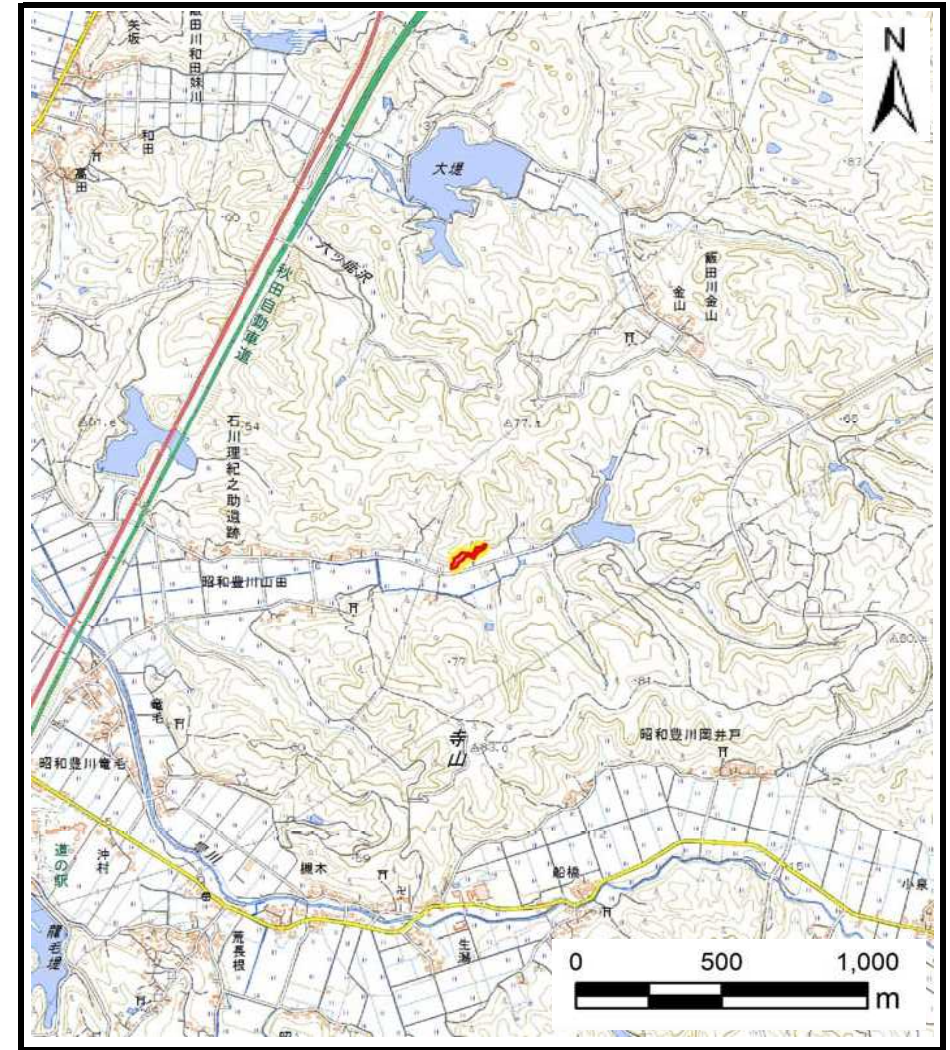


土砂災害警戒区域等の指定の公示に係る図書（その1）



(1/200,000)



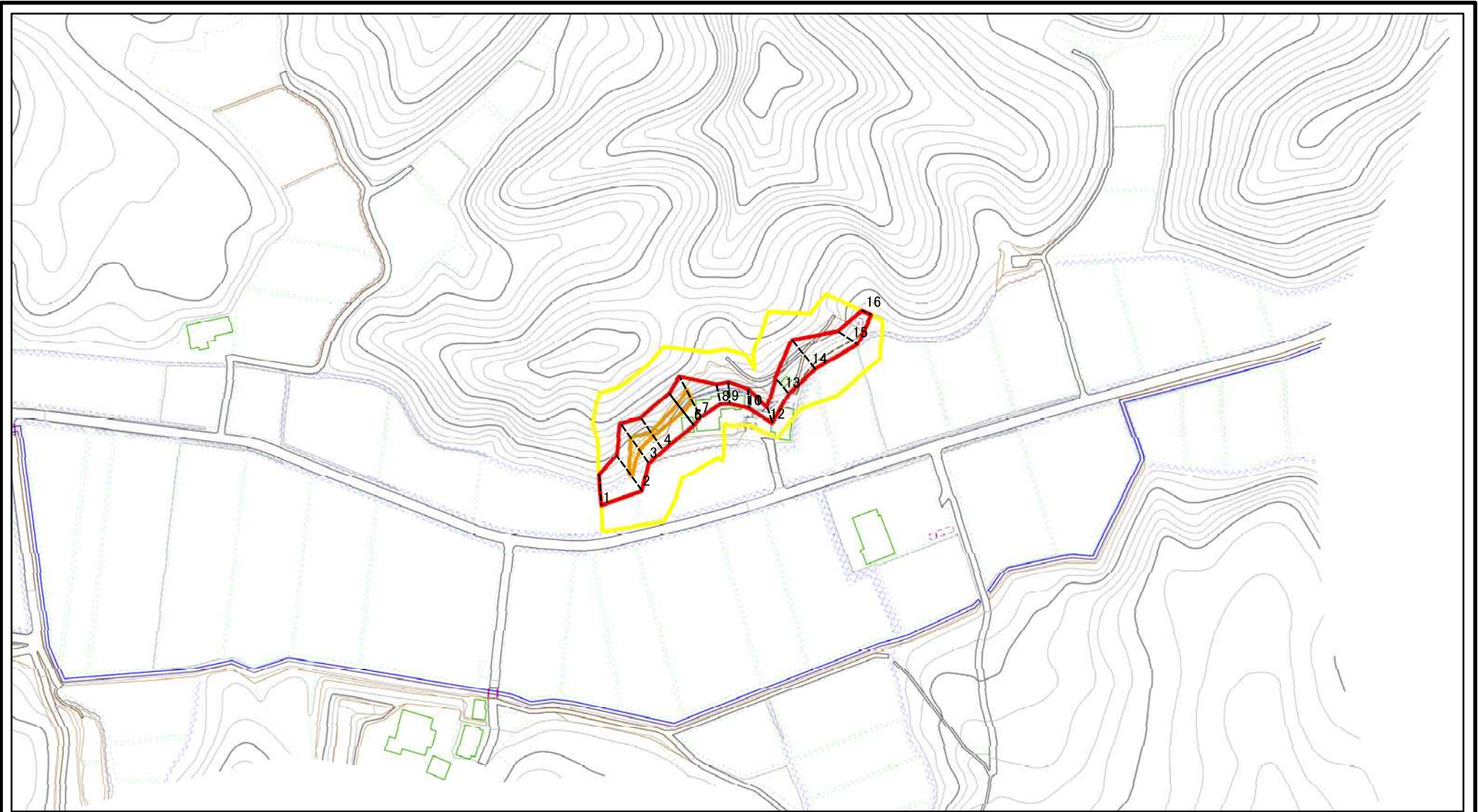
(1/25,000)

様式-1 (土)
土砂災害警戒区域・土砂災害特別警戒区域 位置図

自然現象の種類	急傾斜地の崩壊
溪流番号	Ⅱ-649-1
溪流名	向田1号-1
所在地	秋田県潟上市昭和豊川山田字向田

この地図は、国土地理院長の承認を得て、同院発行の20万分の1・2万5千分の1の地形図を複製したものである。（認証番号 平27情複 第824号）

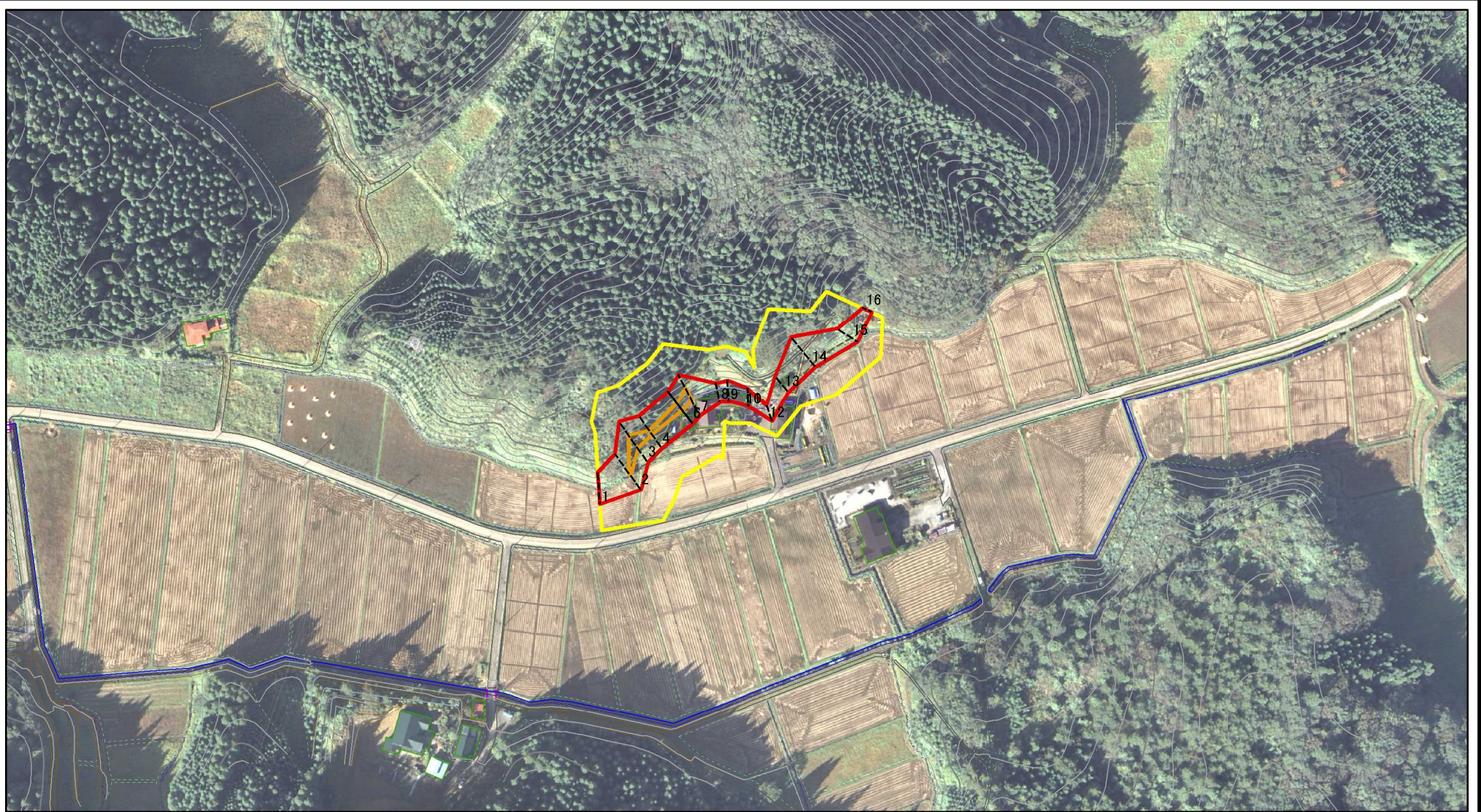
土砂災害警戒区域等の指定の公示に係る図書(その2)



図中の数字は横断測線番号を示す

様式-2(急) 土砂災害警戒区域・土砂災害特別警戒区域 区域図(その1)	土砂災害防止法施行令第二条の基準に該当する区域		N 縮尺 1:2,500	自然現象の種類	急傾斜地の崩壊	箇所番号	II-649-1
	土砂災害防止法施行令第三条の基準に該当する区域			告示番号	第561号	箇所名	向田1号-1
	それ以外の区域			告示年月日	平成28年10月18日	所在地	秋田県潟上市昭和豊川山田字向田

土砂災害警戒区域等の指定の公示に係る図書(その2)



図中の数字は横断測線番号を示す

様式-2(急)

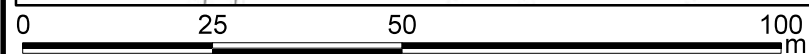
土砂災害警戒区域・土砂災害特別警戒区域
区域図(その1)

土砂災害防止法施行令第二条の基準に該当する区域	
土砂災害防止法施行令第三条の基準に該当する区域	
それ以外の区域	

N	
縮尺	1:2,500

自然現象の種類	急傾斜地の崩壊	箇所番号	II-649-1
告示番号	第561号	箇所名	向田1号-1
告示年月日	平成28年10月18日	所在地	秋田県湯上市昭和豊川山田字向田

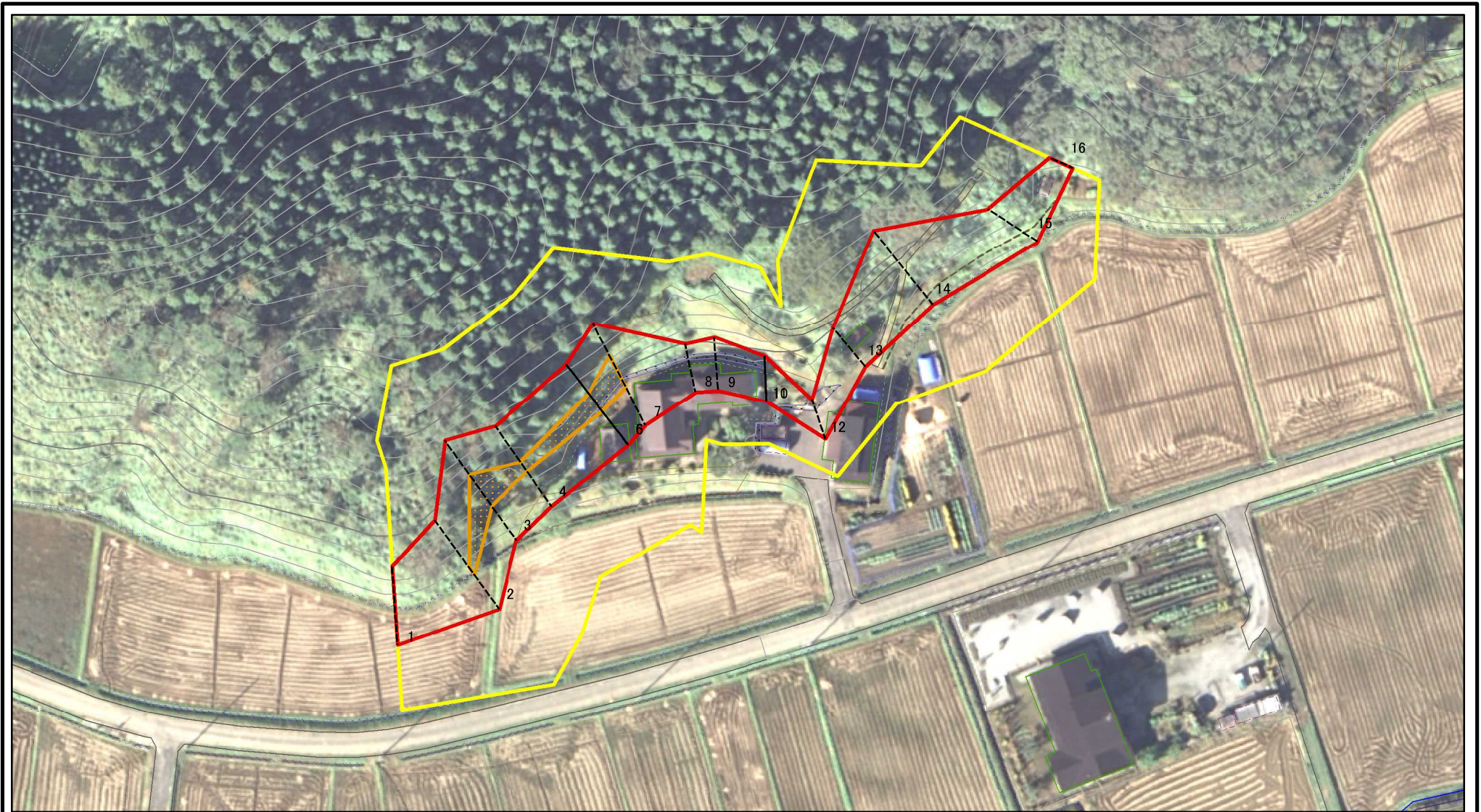
土砂災害警戒区域等の指定の公示に係る図書(その2-1)



図中の数字は横断測線番号を示す

様式-2-1(急) 土砂災害警戒区域・土砂災害特別警戒区域 区域図(その2)	土砂災害防止法施行令第二条の基準に該当する区域		N 縮尺 1:1,000	自然現象の種類	急傾斜地の崩壊	箇所番号	II-649-1
	土砂災害防止法施行令第三条の基準に該当する区域			告示番号	第561号	箇所名	向田1号-1
	土砂等の(移動)高さが1m以下の場合、土砂等の移動による力が100kN/m ² を超える区域			告示年月日	平成28年10月18日	所在地	秋田県潟上市昭和豊川山田字向田
	土砂等の堆積の高さが3mを超える区域						
それ以外の区域							

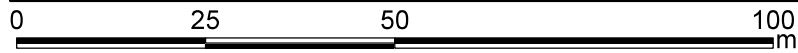
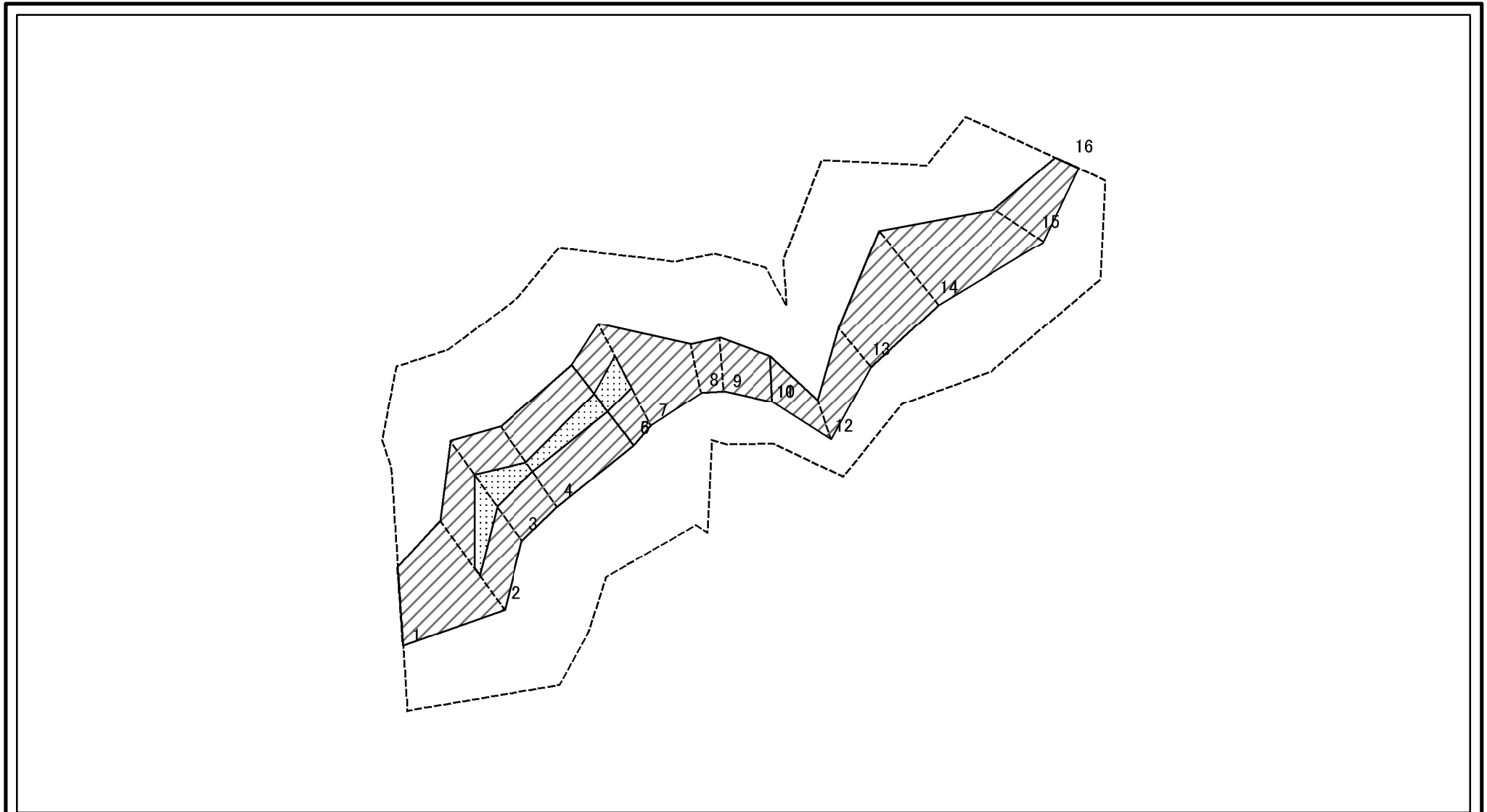
土砂災害警戒区域等の指定の公示に係る図書(その2-1)



図中の数字は横断測線番号を示す

様式-2-1(急) 土砂災害警戒区域・土砂災害特別警戒区域 区域図(その2)	土砂災害防止法施行令第二条の基準に該当する区域		N 縮尺 1:1,000	自然現象の種類	急傾斜地の崩壊	箇所番号	II-649-1
	土砂災害防止法施行令第三条の基準に該当する区域			告示番号	第561号	箇所名	向田1号-1
	土砂等の(移動)高さが1m以下の場合、土砂等の移動による力が100kN/mを超える区域		告示年月日	平成28年10月18日	所在地	秋田県湯上市昭和豊川山田字向田	
	土砂等の堆積の高さが3mを超える区域						
それ以外の区域							

土砂災害警戒区域等の指定の公示に係る図書(その2-2)



図中の数字は横断測線番号を示す

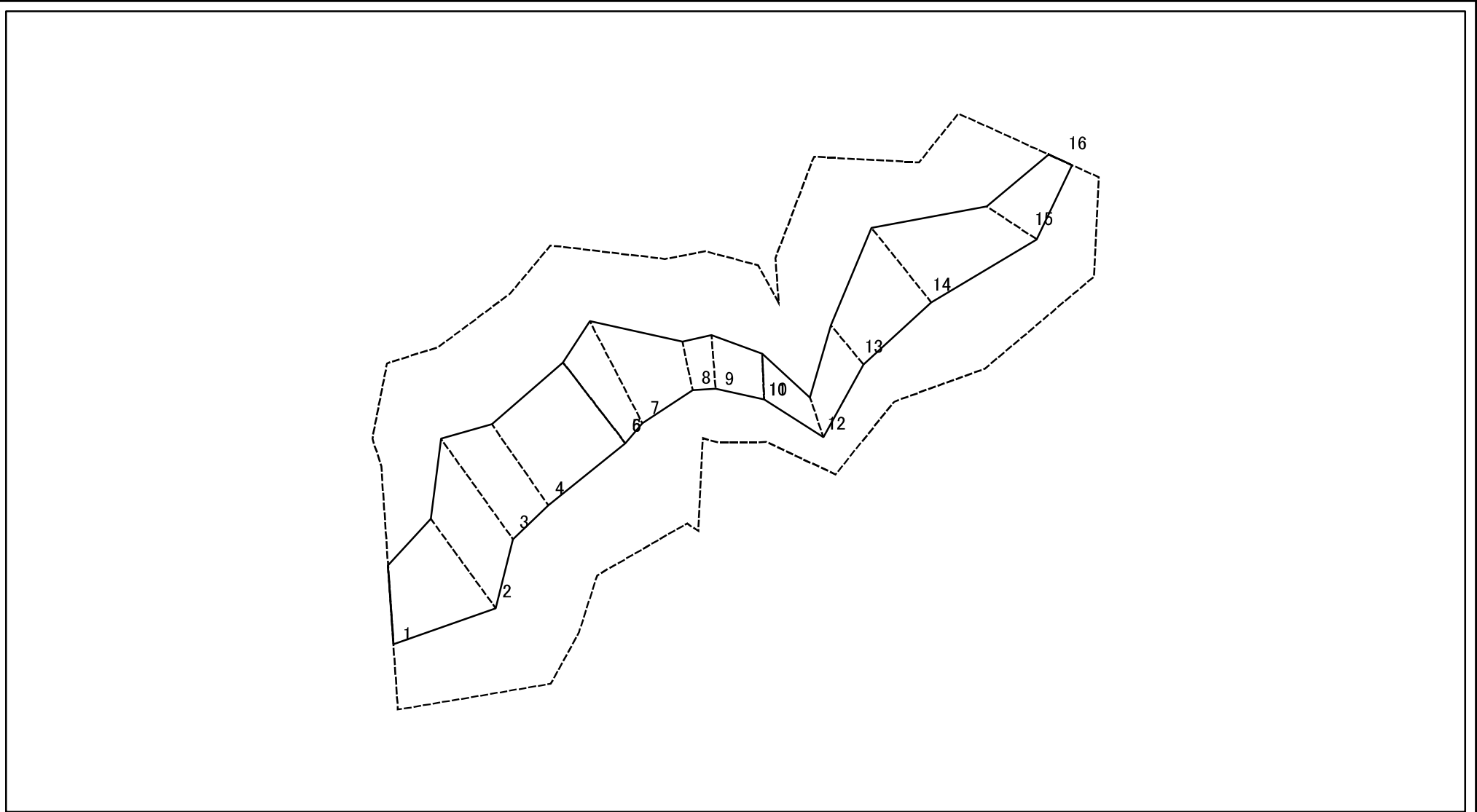
様式-2-2(急)
土砂災害特別警戒区域の区域区分図
(急傾斜地の崩壊に伴う土石等の移動により
建築物の地上部に作用すると想定される力)

土砂災害防止法施行令第二条の基準に該当する区域	
土砂災害防止法施行令第三条の基準に該当する区域	
それ以外の区域	

縮尺	1:1,000
----	---------

自然現象の種類	急傾斜地の崩壊	箇所番号	II-649-1
告示番号	第561号	箇所名	向田1号-1
告示年月日	平成28年10月18日	所在地	秋田県潟上市昭和豊川山田字向田

土砂災害警戒区域等の指定の公示に係る図書(その2-3)



図中の数字は横断測線番号を示す

様式-2-3(急)
土砂災害特別警戒区域の区域区分図
(急傾斜地の崩壊に伴う土石等の堆積により
建築物の地上部に作用すると想定される力)

土砂災害防止法施行令第二条の基準に該当する区域	
土砂災害防止法施行令第三条の基準に該当する区域	
それ以外の区域	

N
縮尺
1:1,000

自然現象の種類	急傾斜地の崩壊
告示番号	第561号
告示年月日	平成28年10月18日

箇所番号	II-649-1
箇所名	向田1号-1
所在地	秋田県湯上市昭和豊川山田字向田

土砂災害警戒区域等の指定の公示に係る図書(その3)

(1/1)

横断測線の区間	土石等の移動により建築物の地上部に作用すると想定される力				土石等の堆積により建築物の地上部に作用すると想定される力				横断測線の区間	土石等の移動により建築物の地上部に作用すると想定される力				土石等の堆積により建築物の地上部に作用すると想定される力			
	土石等の(移動)高さが1m以下の場合、土石等の移動による力が100kN/m ² を超える区域		それ以外の区域		土石等の堆積の高さが3mを超える区域		それ以外の区域			土石等の(移動)高さが1m以下の場合、土石等の移動による力が100kN/m ² を超える区域		それ以外の区域		土石等の堆積の高さが3mを超える区域		それ以外の区域	
	力の大きさのうち最大のもの (kN/m ²)	土石等の高さ (m)	力の大きさのうち最大のもの (kN/m ²)	土石等の高さ (m)	力の大きさのうち最大のもの (kN/m ²)	土石等の高さ (m)	力の大きさのうち最大のもの (kN/m ²)	土石等の高さ (m)		力の大きさのうち最大のもの (kN/m ²)	土石等の高さ (m)	力の大きさのうち最大のもの (kN/m ²)	土石等の高さ (m)	力の大きさのうち最大のもの (kN/m ²)	土石等の高さ (m)	力の大きさのうち最大のもの (kN/m ²)	土石等の高さ (m)
1 ~ 2	-	-	100.00	1.00	-	-	10.08	1.99	~								
2 ~ 3	119.51	1.00	100.00	1.00	-	-	10.82	2.14	~								
3 ~ 4	119.51	1.00	100.00	1.00	-	-	10.82	2.14	~								
4 ~ 5	114.13	1.00	100.00	1.00	-	-	11.61	2.30	~								
5 ~ 6	114.13	1.00	100.00	1.00	-	-	11.61	2.30	~								
6 ~ 7	121.59	1.00	100.00	1.00	-	-	11.84	2.34	~								
7 ~ 8	-	-	100.00	1.00	-	-	11.84	2.34	~								
8 ~ 9	-	-	80.94	1.00	-	-	9.76	1.93	~								
9 ~ 10	-	-	80.94	1.00	-	-	9.76	1.93	~								
10 ~ 11	-	-	74.78	1.00	-	-	9.17	1.81	~								
11 ~ 12	-	-	74.78	1.00	-	-	9.17	1.81	~								
12 ~ 13	-	-	79.07	1.00	-	-	9.36	1.85	~								
13 ~ 14	-	-	100.00	1.00	-	-	10.93	2.16	~								
14 ~ 15	-	-	100.00	1.00	-	-	10.93	2.16	~								
15 ~ 16	-	-	84.41	1.00	-	-	10.31	2.04	~								
~									~								
~									~								
~									~								
~									~								
~									~								
~									~								
~									~								
~									~								
~									~								
~									~								
~									~								
~									~								
~									~								

様式-3(急) 建築物の構造の規制に必要な衝撃に関する事項	自然現象の種類	急傾斜地の崩壊	箇所番号	II-649-1
	告示番号	第561号	箇所名	向田1号-1
	告示年月日	平成28年10月18日	所在地	秋田県潟上市昭和豊川山田字向田