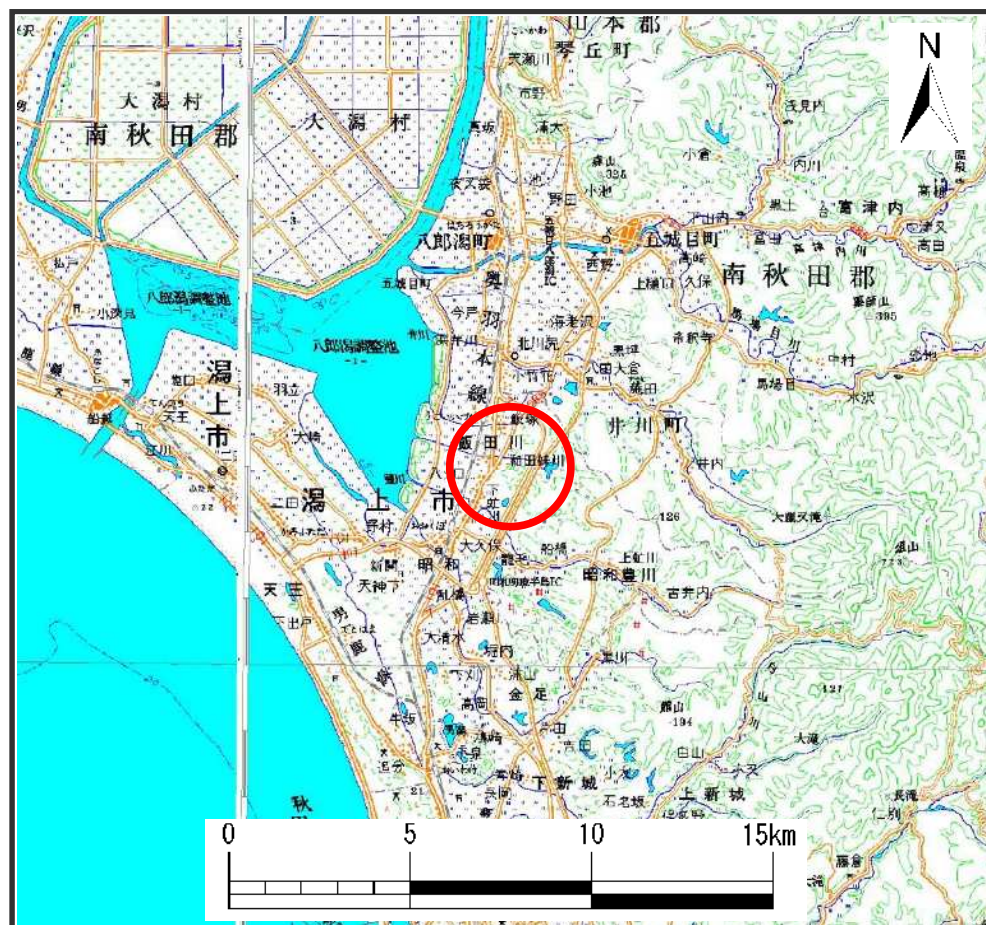
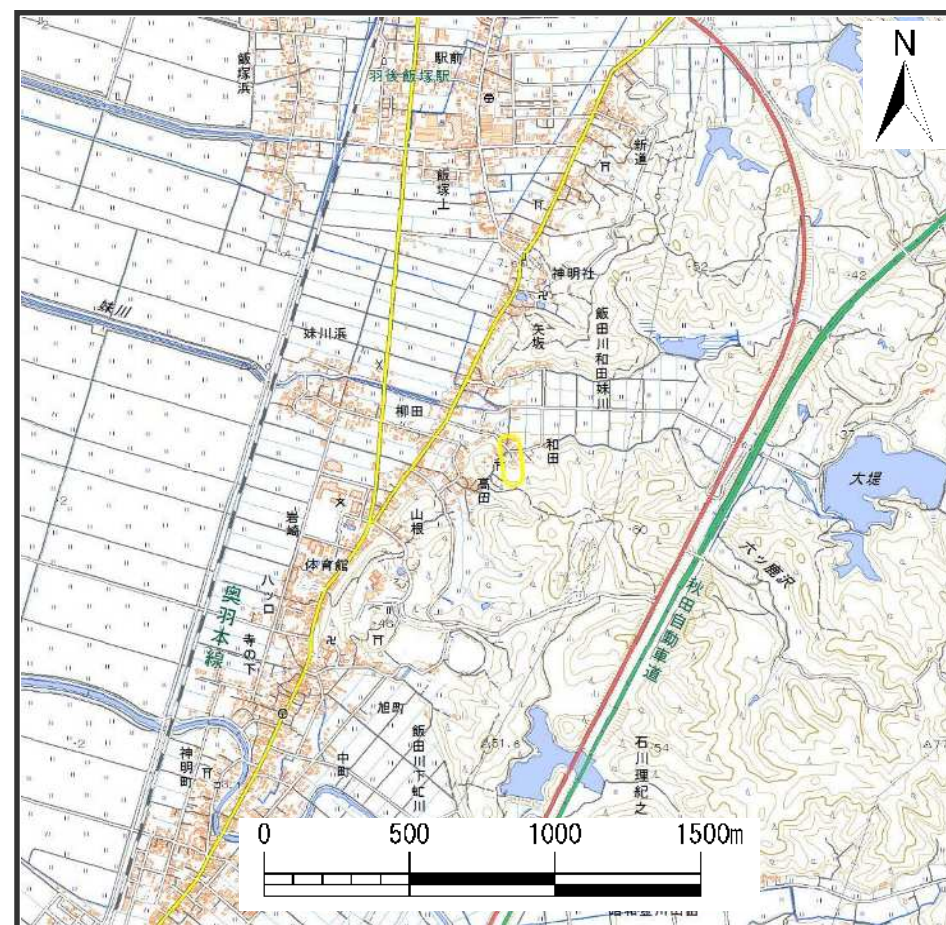


土砂災害警戒区域等の指定の公示に係る図書(その1)



位置図 (S=1:200,000)



位置図 (S=1:25,000)

様式-1(地)
土砂災害警戒区域位置図

自然現象の種類

地滑り

箇所番号

81-2

箇所名

狐森2

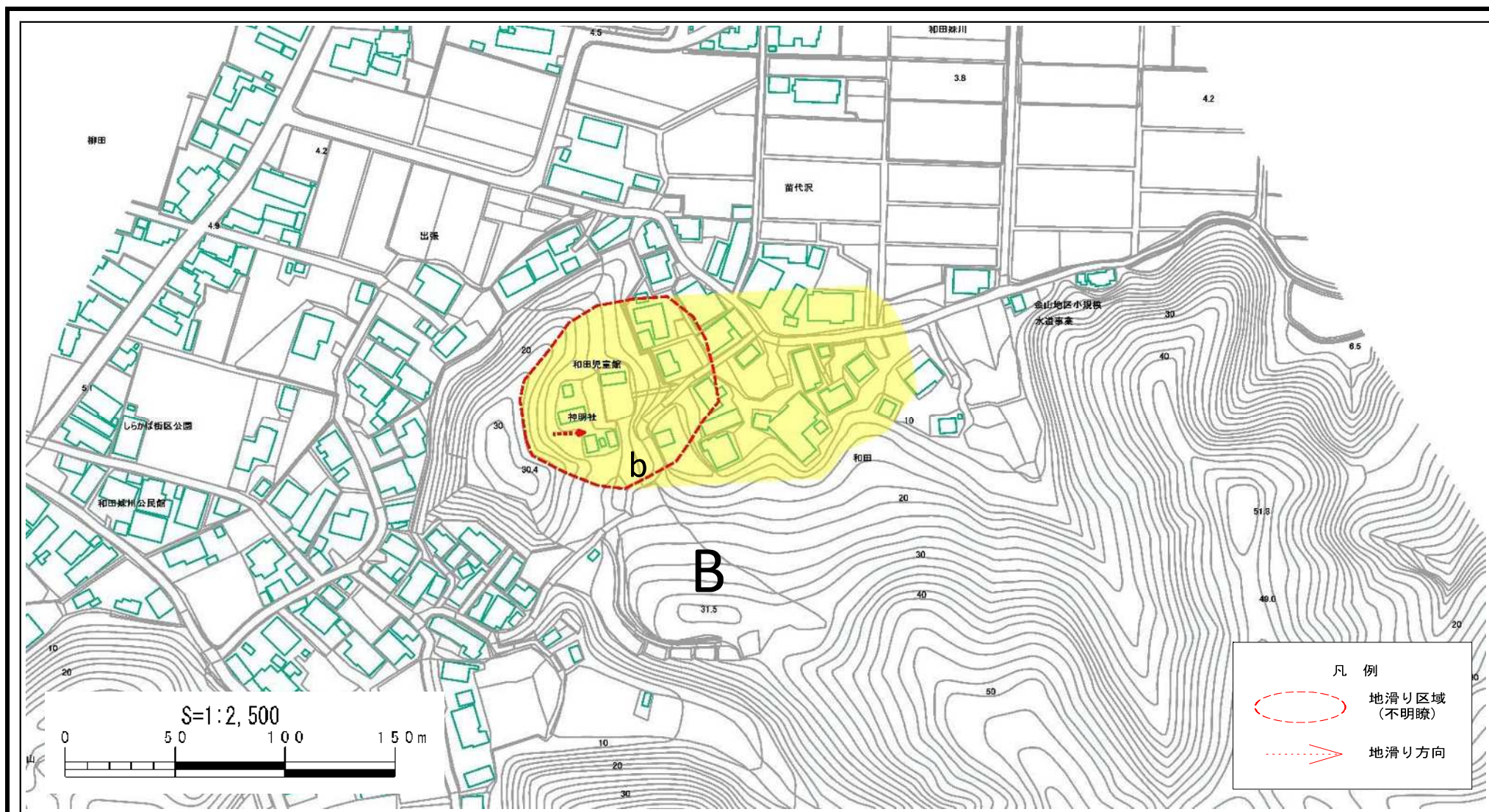
地滑り区域名

B区域

所在地

秋田県湯上市飯田川和田妹川字和田及び苗代沢

土砂災害警戒区域等の指定の公示に係る図書（その2）



様式-2(地)
土砂災害警戒区域図

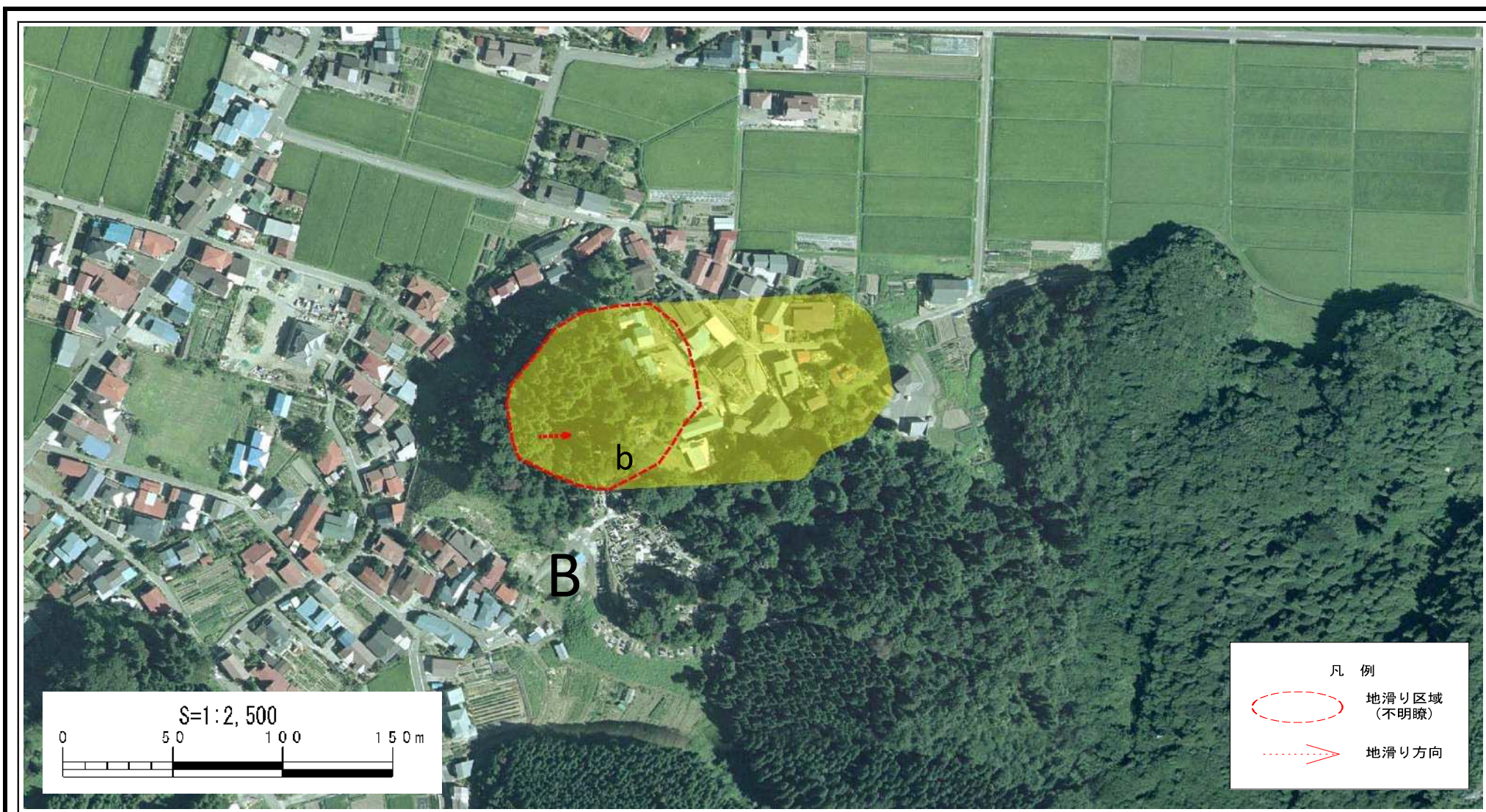
土砂災害防止法施行令第二条の基準に該当する区域（土砂災害警戒区域）



縮尺
1:2,500

自然現象の種類	地滑り	箇所番号	81-2	箇所名	狐森2
告示番号	第112号	箇所名	B区域		
告示年月日	令和元年7月23日	所在地	秋田県潟上市飯田川和田妹川字和田及び苗代沢		

土砂災害警戒区域等の指定の公示に係る図書（その2）



様式-2(地)
土砂災害警戒区域図

土砂災害防止法施行令第二条の基準に該当する区域（土砂災害警戒区域）



縮尺
1:2,500

自然現象の種類	地滑り	箇所番号	81-2	箇所名	狐森2
告示番号	第112号	箇所名	B区域		
告示年月日	令和元年7月23日	所在地	秋田県潟上市飯田川和田妹川字和田及び苗代沢		