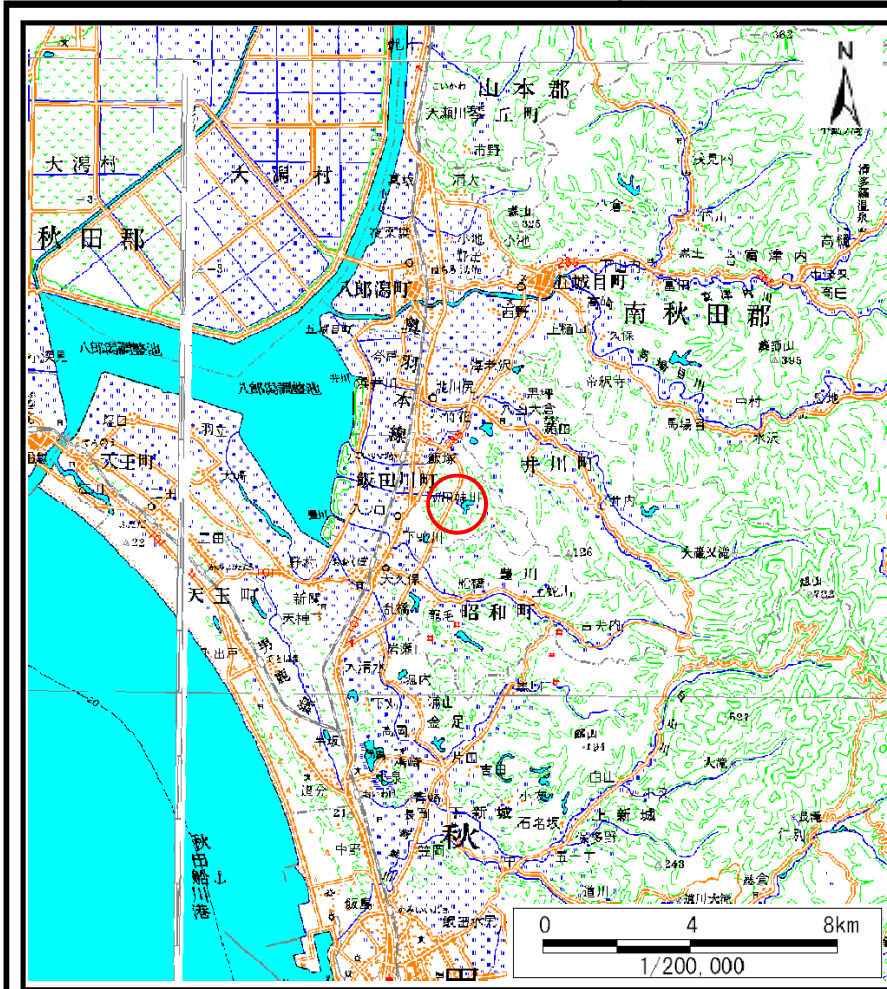
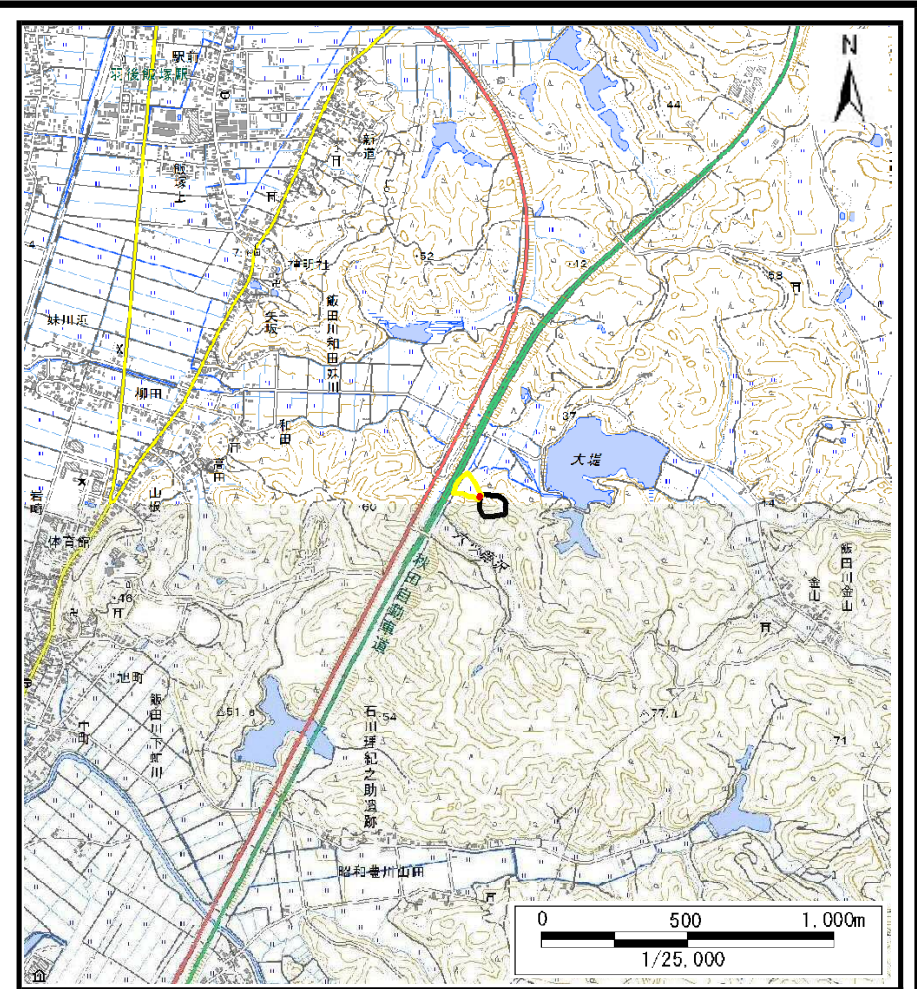


## 土砂災害警戒区域等の指定の公示に係る図書（その1）



(1/200,000)

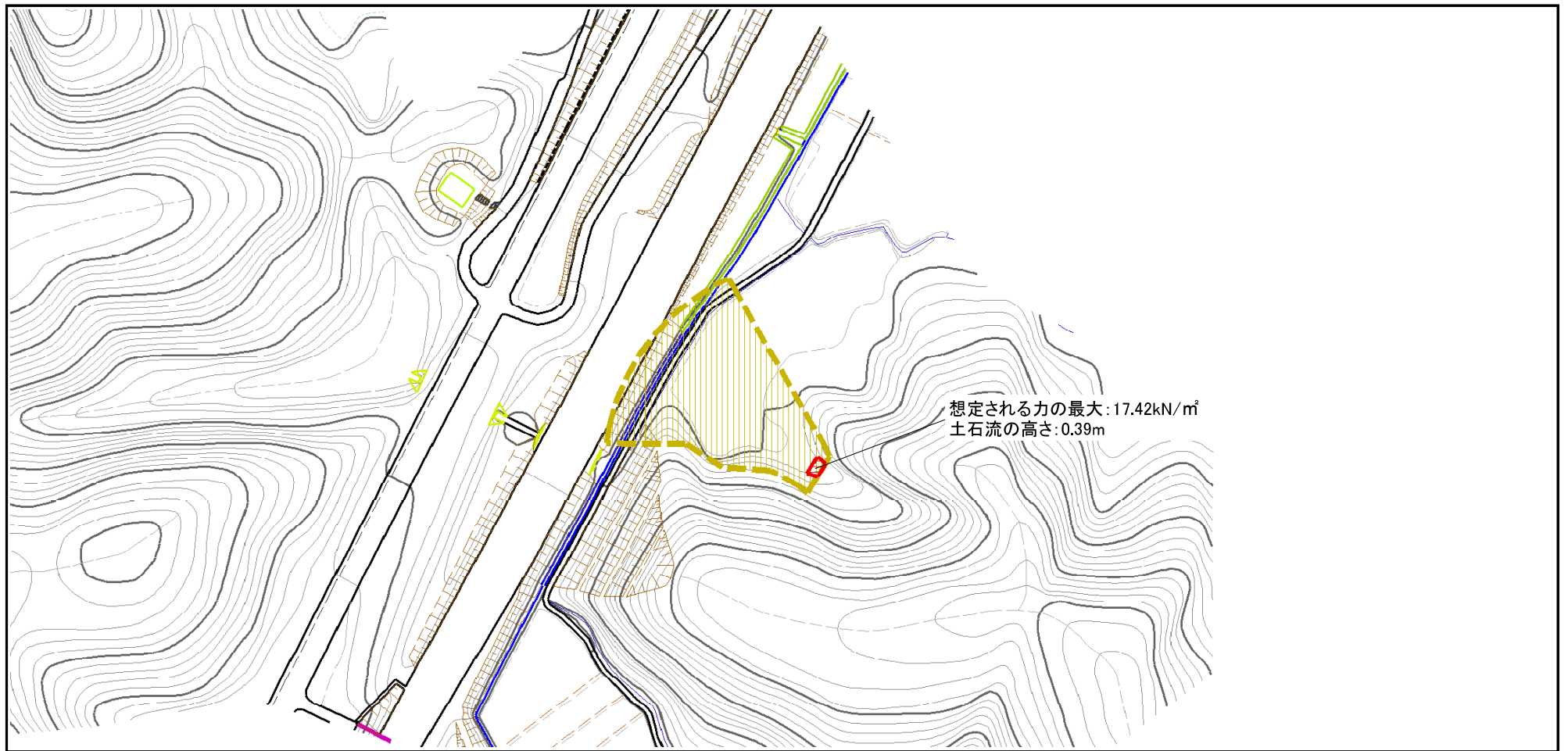


(1/25,000)

様式－1（土） 土砂災害警戒区域・土砂災害特別警戒区域 位置図	自然現象の種類	土石流
	溪流番号	Ⅲ-0368
	溪流名	和田沢1
	所在地	秋田県潟上市飯田川和田妹川字米樋沢

この地図は、国土地理院長の承認を得て、同院発行の数値地図200000(地図画像)及び数値地図25000(地図画像)を複製したものである。(承認番号 平29情複、第826号)

## 土砂災害警戒区域等の指定の公示に係る図書（その2）



0 100m × 100m

様式-2 (土)  
土砂災害警戒区域・土砂災害特別警戒区域  
区域図 (その1)

土砂災害防止法施行令第二条の基準に該当する区域



自然現象  
の種類

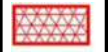
土石流

溪流番号

III-0368

土砂災害  
防止法施  
行令第三  
条の基準  
に該当す  
る区域

土石流の高さが1mを超える場合、土石等の  
移動による力が50kN/m<sup>2</sup>を超える区域



土石流の高さが1mを超える場合、土石等の  
移動による力が50kN/m<sup>2</sup>を超えない区域



その他の区域



縮尺  
1:2,500

告示番号

第99号

溪流名

和田沢1

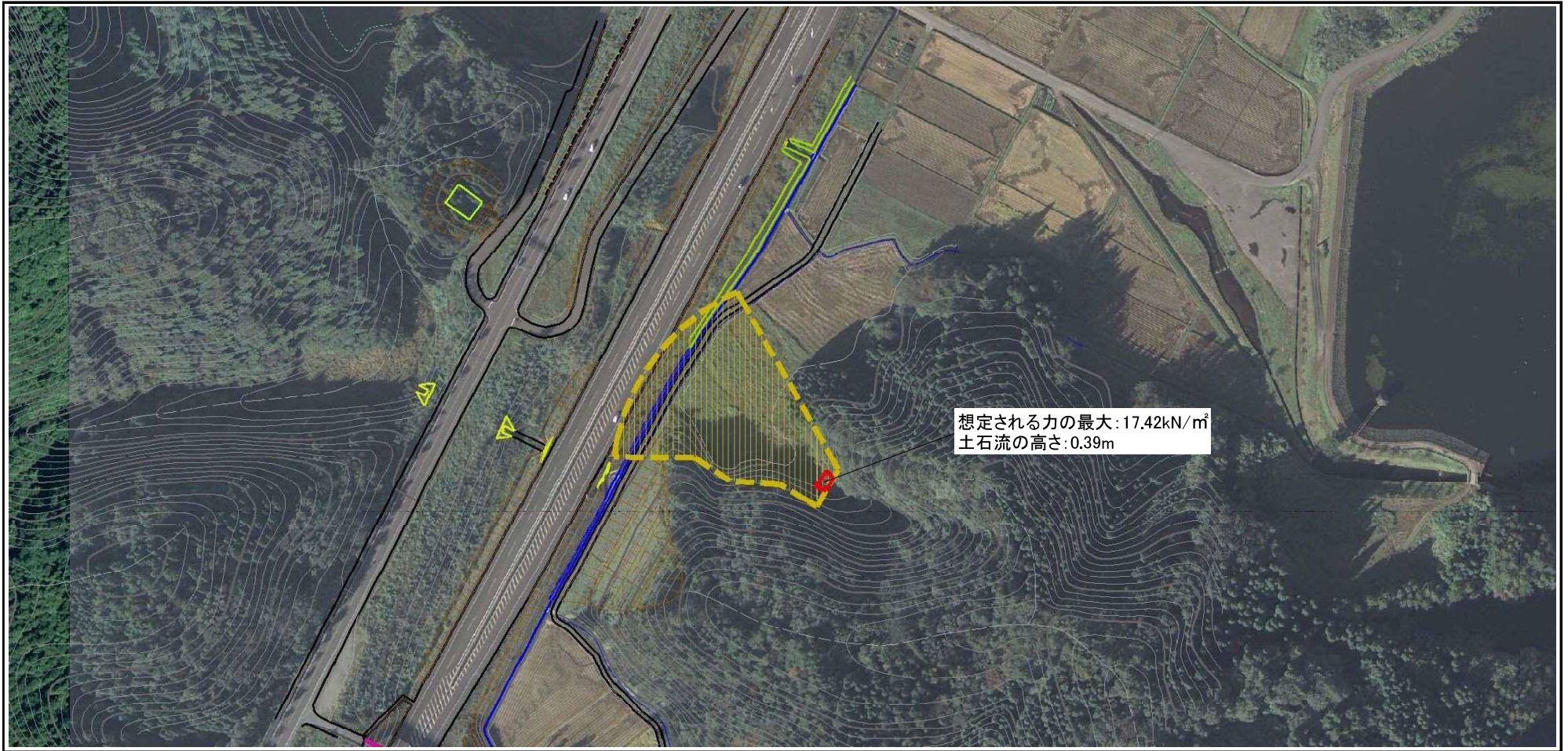
告示年月日

平成30年2月16日

所在地

秋田県湯上市飯田川和  
田妹川字米樋沢

### 参考資料 (その3)



想定される力の最大: 17.42kN/m<sup>2</sup>  
土石流の高さ: 0.39m

0 100m

#### 参考資料

土砂災害 防止法施 行令第三 条の基準 に該当す る区域	土砂災害防止法施行令第二条の基準に該当する区域		N 縮尺 1:2,500	自然現象 の種類	土石流	溪流番号	Ⅲ-0368
	土石流の高さが1mを超える場合、土石等の移動による力が50kN/m <sup>2</sup> を超える区域			告示番号	第99号	溪流名	和田沢1
	土石流の高さが1mを超える場合、土石等の移動による力が50kN/m <sup>2</sup> を超えない区域			告示年月日	平成30年2月16日	所在地	秋田県湯上市飯田川和田妹川字米樋沢
	その他の区域						

