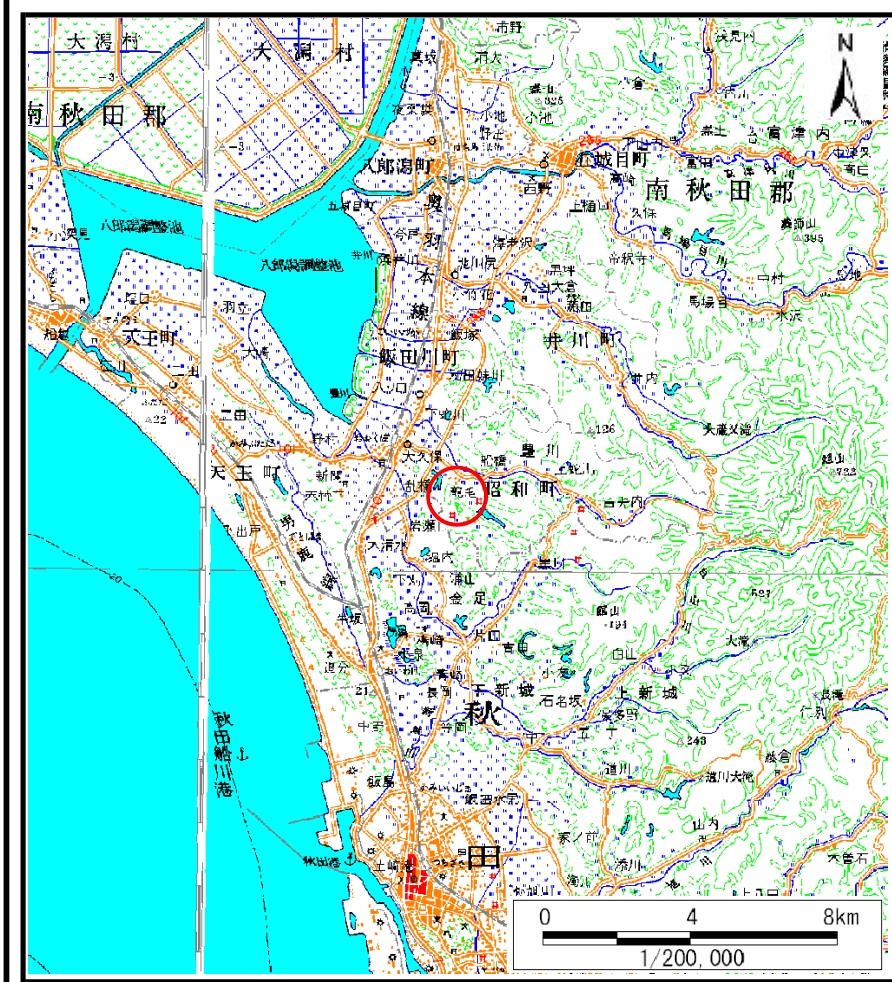
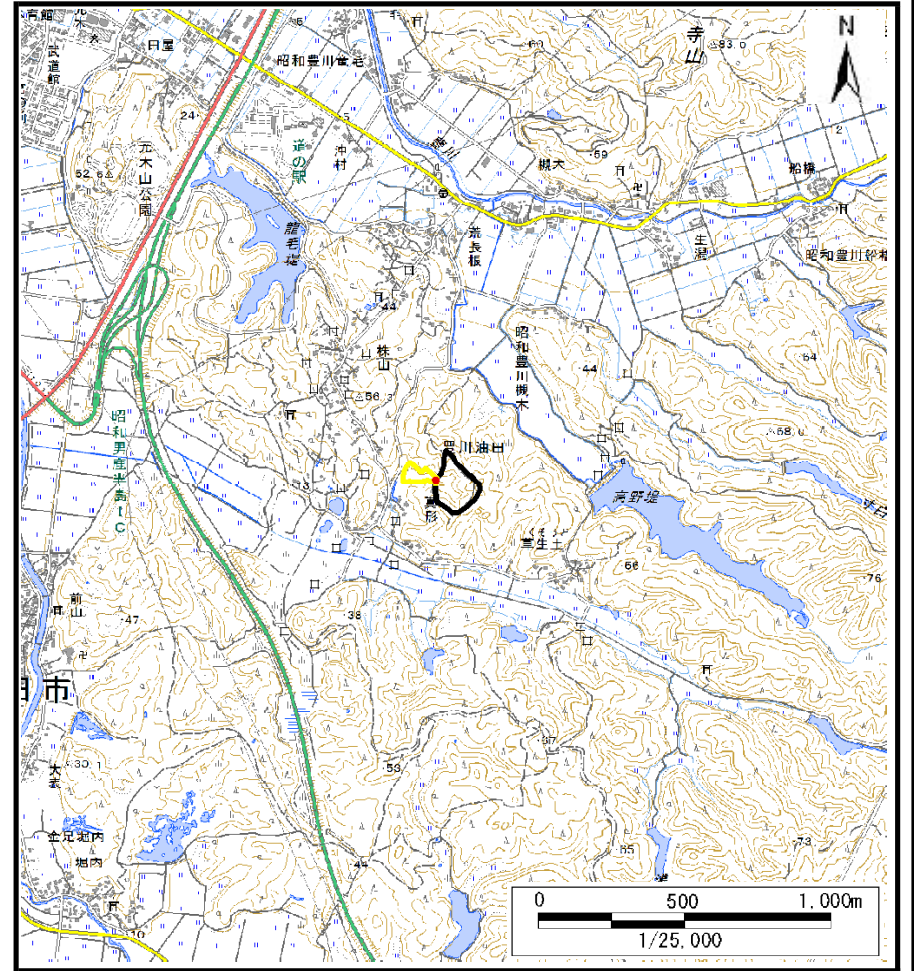


土砂災害警戒区域等の指定の公示に係る図書（その1）



(1/200,000)



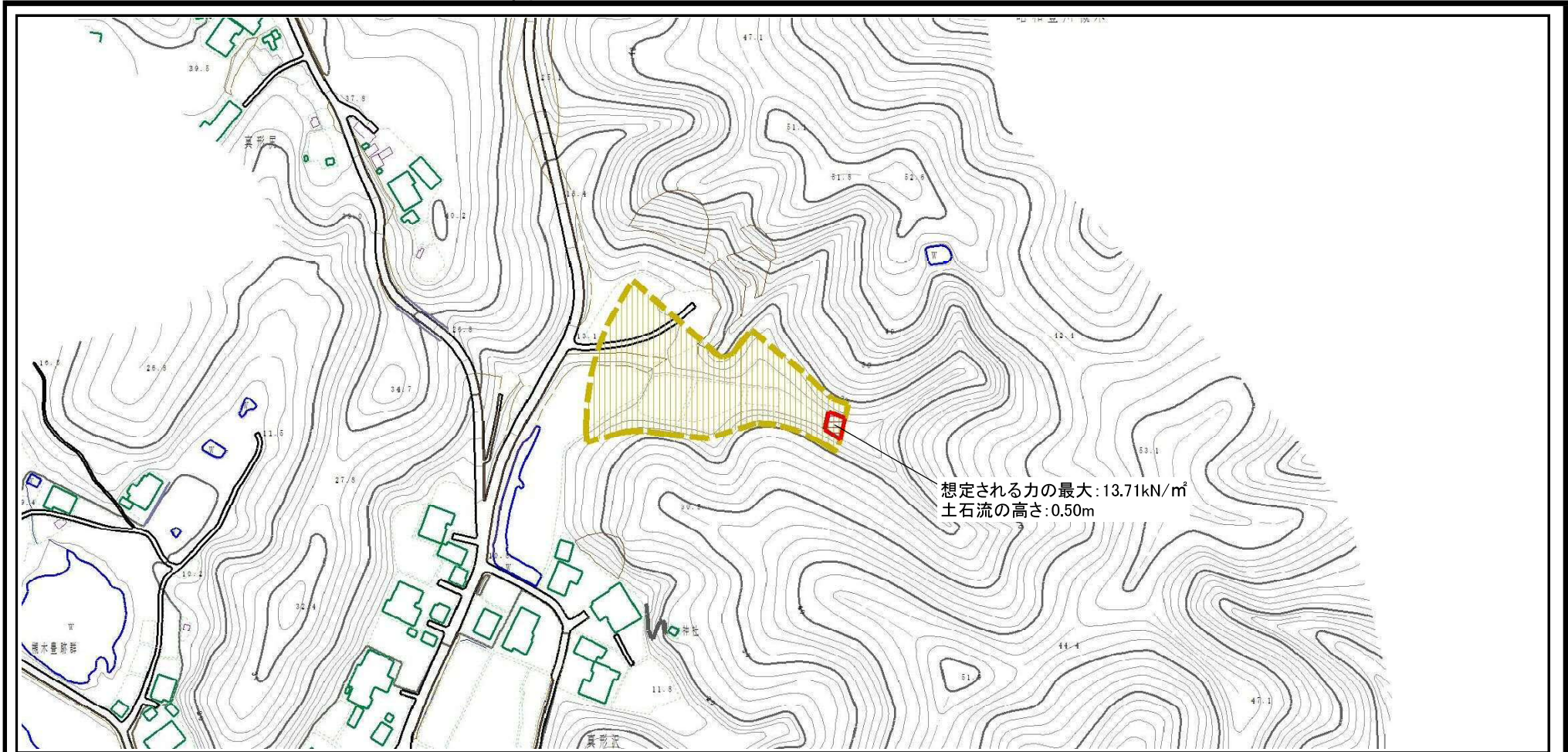
(1/25,000)

様式－1（土）
土砂災害警戒区域・土砂災害特別警戒区域 位置図

自然現象の種類	土石流
溪流番号	Ⅱ-1373
溪流名	真形沢2
所在地	秋田県潟上市昭和豊川槻木字真形沢

この地図は、国土地理院長の承認を得て、同院発行の数値地図200000(地図画像)及び数値地図25000(地図画像)を複製したものである。(承認番号 平29情複、第826号)

土砂災害警戒区域等の指定の公示に係る図書（その2）



想定される力の最大: 13.71kN/m²
土石流の高さ: 0.50m

0 1 × 100m

様式-2 (土)
土砂災害警戒区域・土砂災害特別警戒区域
区域図 (その1)

土砂災害防止法施行令第二条の基準に該当する区域



土砂災害
防止法施
行令第三
条の基準
に該当す
る区域

土石流の高さが1mを超える場合、土石等の
移動による力が50kN/m²を超える区域



土石流の高さが1mを超える場合、土石等の
移動による力が50kN/m²を超えない区域



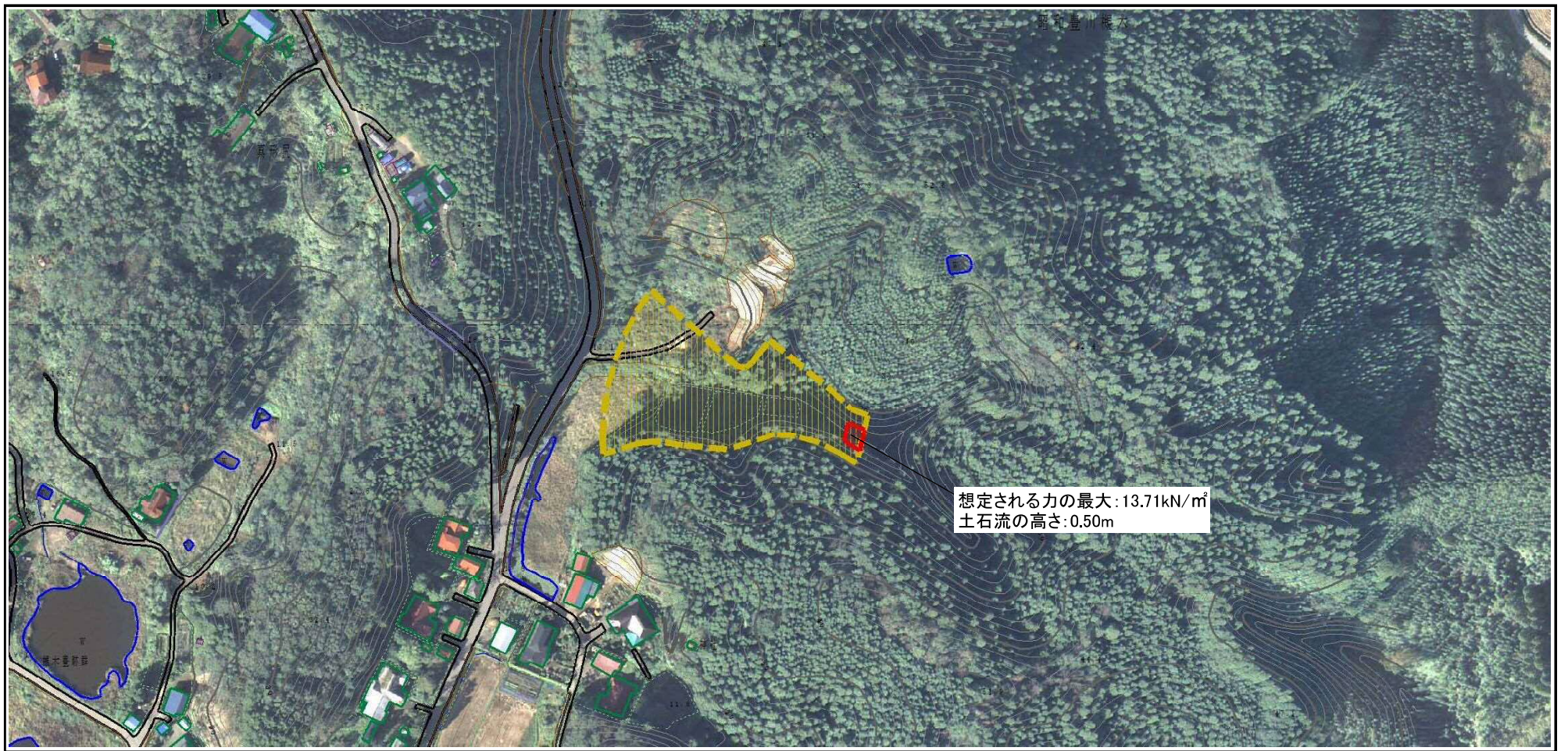
その他の区域



縮尺
1:2,500

自然現象 の種類	土石流	溪流番号	II-1373
告示番号	第99号	溪流名	真形沢2
告示年月日	平成30年2月16日	所在地	秋田県湯上市昭和豊川 榎木字真形沢

参考資料 (その3)



想定される力の最大: 13.71kN/m²
土石流の高さ: 0.50m

0 100m

参考資料

土砂災害防止法施行令第三 条の基準 に該当す る区域	土砂災害防止法施行令第二条の基準に該当する区域		N 縮尺 1:2,500	自然現象 の種類	土石流	溪流番号	II-1373
	土石流の高さが1mを超える場合、土石等の 移動による力が50kN/m ² を超える区域			告示番号	第99号	溪流名	真形沢2
	土石流の高さが1mを超える場合、土石等の 移動による力が50kN/m ² を超えない区域			告示年月日	平成30年2月16日	所在地	秋田県湯上市昭和豊川 榎木字真形沢
	その他の区域						

