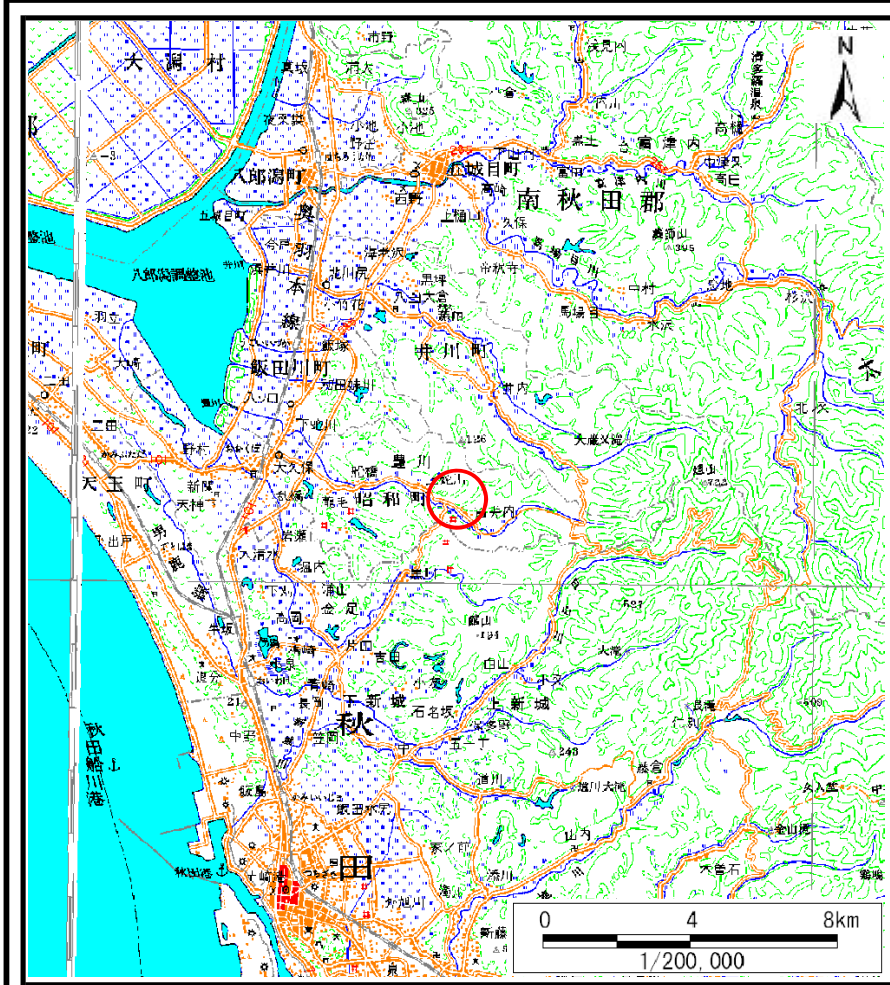
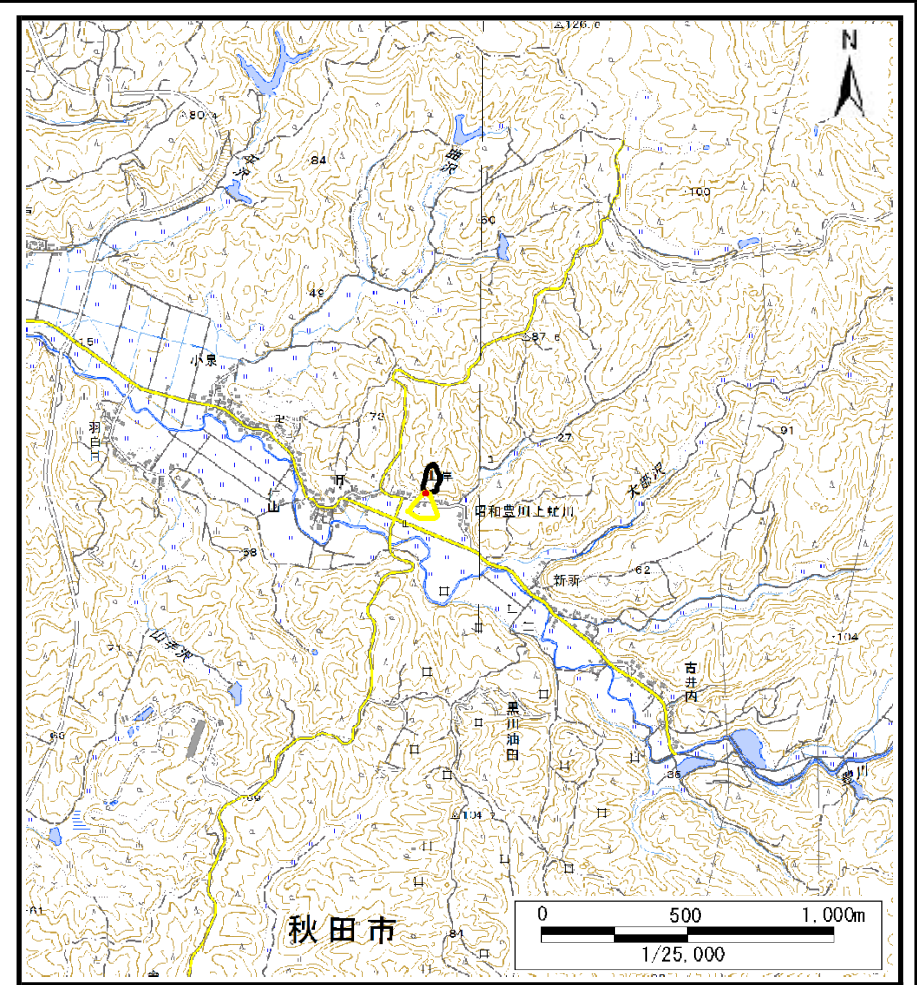


土砂災害警戒区域等の指定の公示に係る図書（その1）



(1/200,000)



(1/25,000)

| | | |
|-------------------------------------|---------|------------------|
| 様式-1 (土) 土砂災害警戒区域・土砂災害特別警戒区域 位置図 | 自然現象の種類 | 土石流 |
| | 溪流番号 | Ⅱ-1360 |
| | 溪流名 | 山岸沢1 |
| | 所在地 | 秋田県潟上市昭和豊川上虻川字山岸 |

この地図は、国土地理院長の承認を得て、同院発行の数値地図200000(地図画像)及び数値地図25000(地図画像)を複製したものである。(承認番号 平29情複、第826号)

土砂災害警戒区域等の指定の公示に係る図書（その2）



0 100m

様式-2 (土)
土砂災害警戒区域・土砂災害特別警戒区域
区域図 (その1)

土砂災害防止法施行令第二条の基準に該当する区域

土砂災害
防止法施
行令第三
条の基準
に該当す
る区域

土石流の高さが1mを超える場合、土石等の
移動による力が50kN/m²を超える区域

土石流の高さが1mを超える場合、土石等の
移動による力が50kN/m²を超えない区域

その他の区域



縮尺
1:2,500

自然現象
の種類

告示番号

告示年月日

土石流

第99号

平成30年2月16日

溪流番号

溪流名

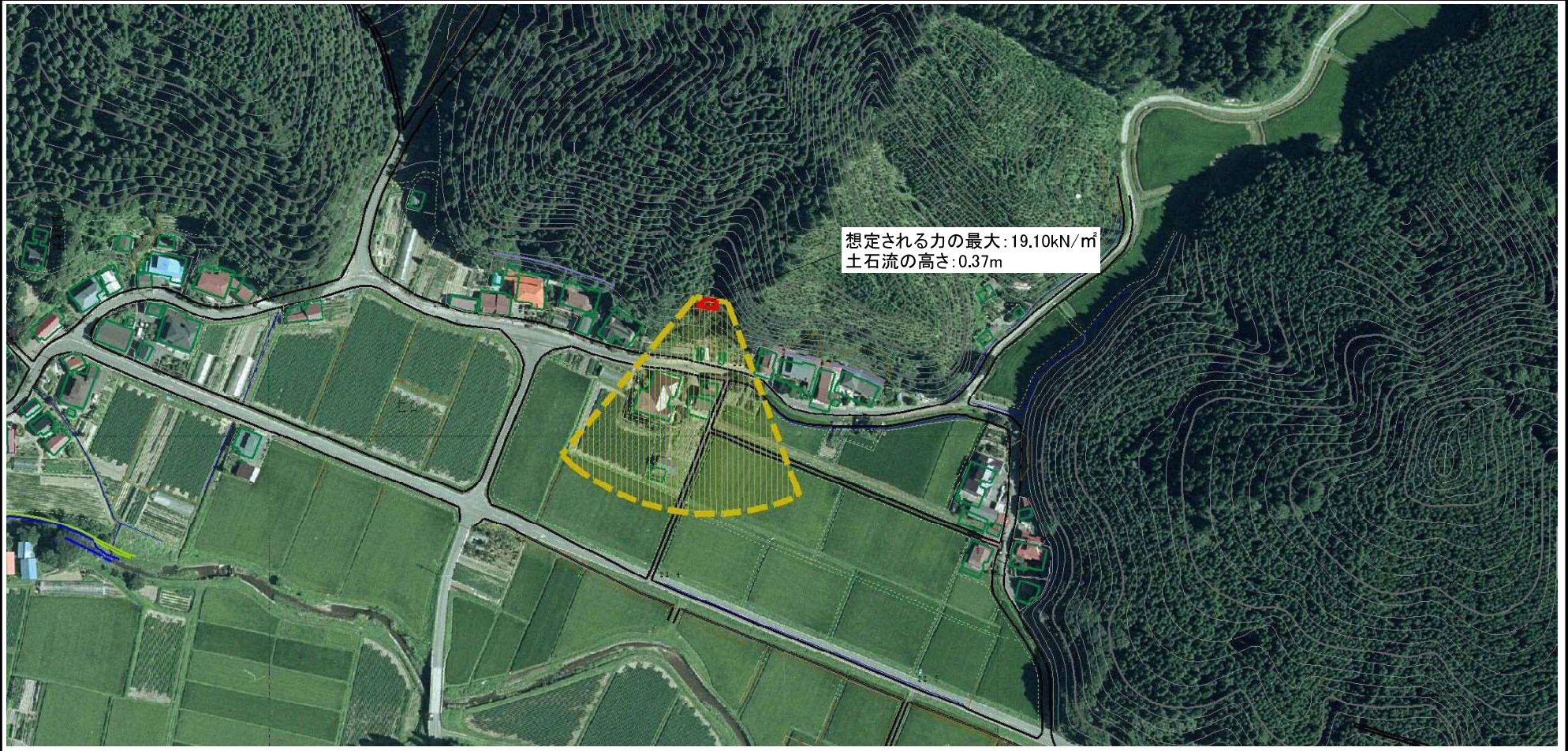
所在地

II-1360

山岸沢1

秋田県湯上市昭和豊川
上虻川字山岸

参考資料 (その3)



0 100m × 100m

参考資料

| | | | | | | | |
|---|--|---|--------------------|-------------|------------|------|----------------------|
| 土砂災害 防止法施 行令第三 条の基準 に該当す る区域 | 土砂災害防止法施行令第二条の基準に該当する区域 |  | N 縮尺 1:2,500 | 自然現象 の種類 | 土石流 | 溪流番号 | II-1360 |
| | 土石流の高さが1mを超える場合、土石等の移動による力が50kN/m ² を超える区域 |  | | 告示番号 | 第99号 | 溪流名 | 山岸沢1 |
| | 土石流の高さが1mを超える場合、土石等の移動による力が50kN/m ² を超えない区域 |  | | 告示年月日 | 平成30年2月16日 | 所在地 | 秋田県湯上市昭和豊川 上虻川字山岸 |
| | その他の区域 |  | | | | | |

