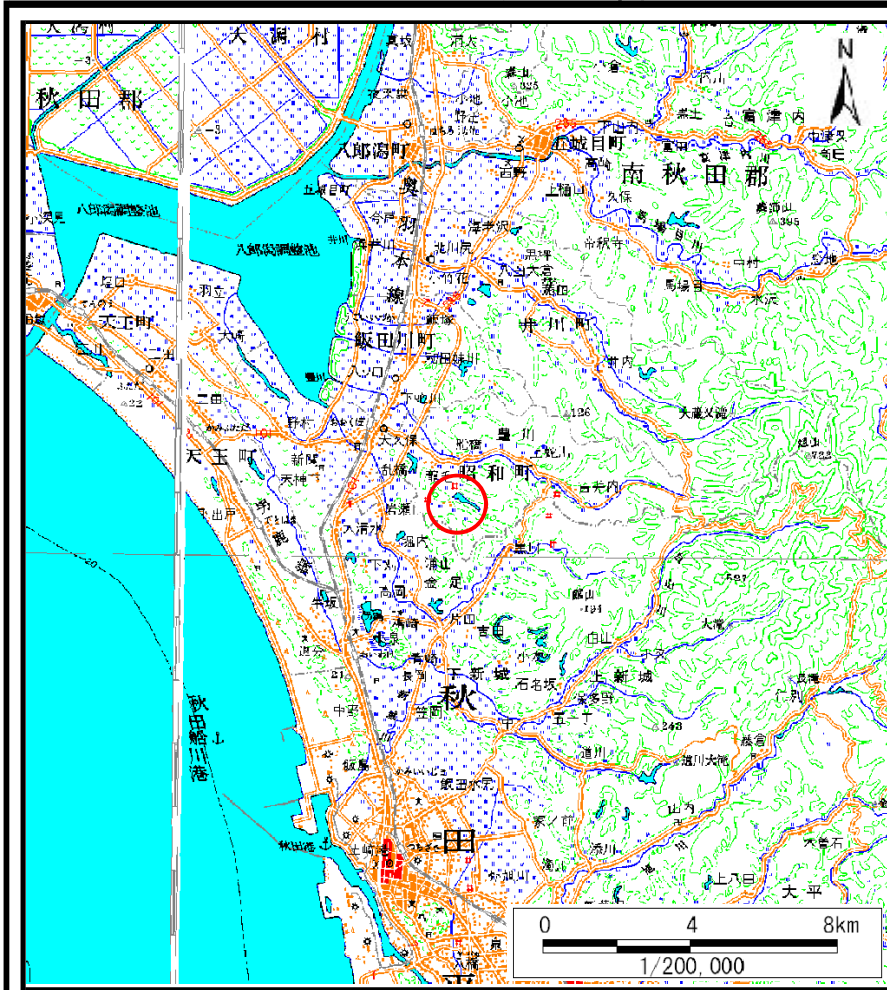
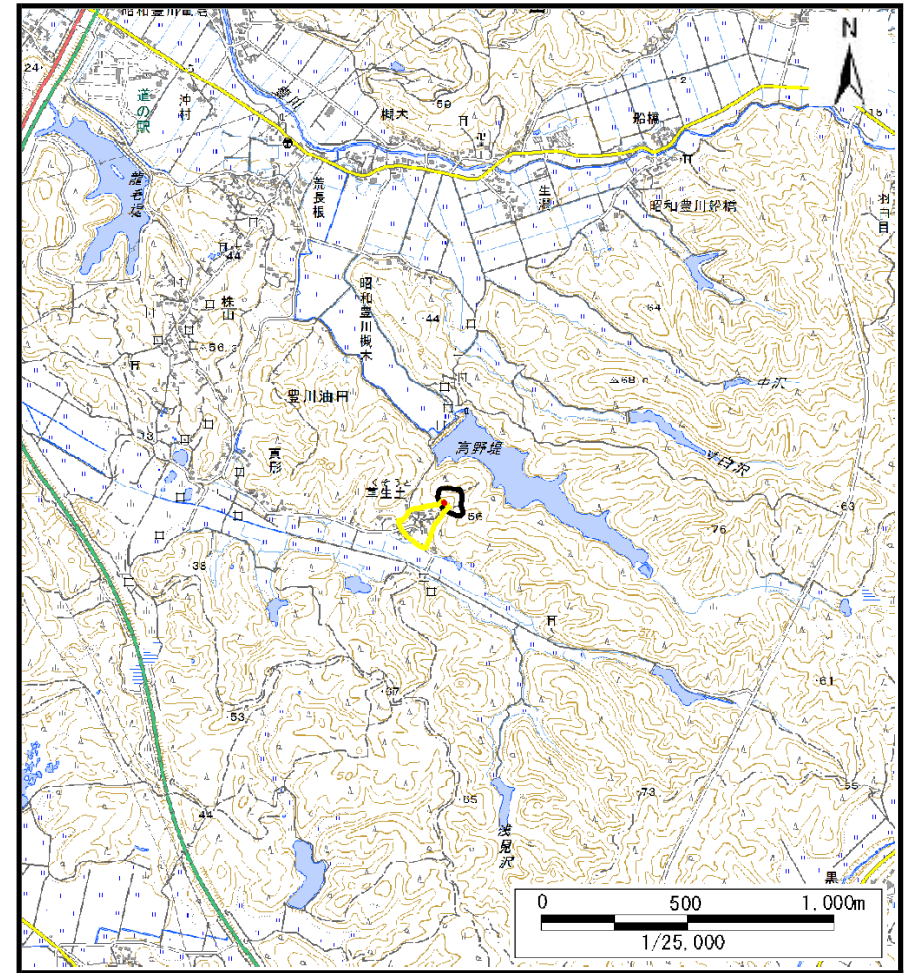


土砂災害警戒区域等の指定の公示に係る図書（その1）



(1/200,000)

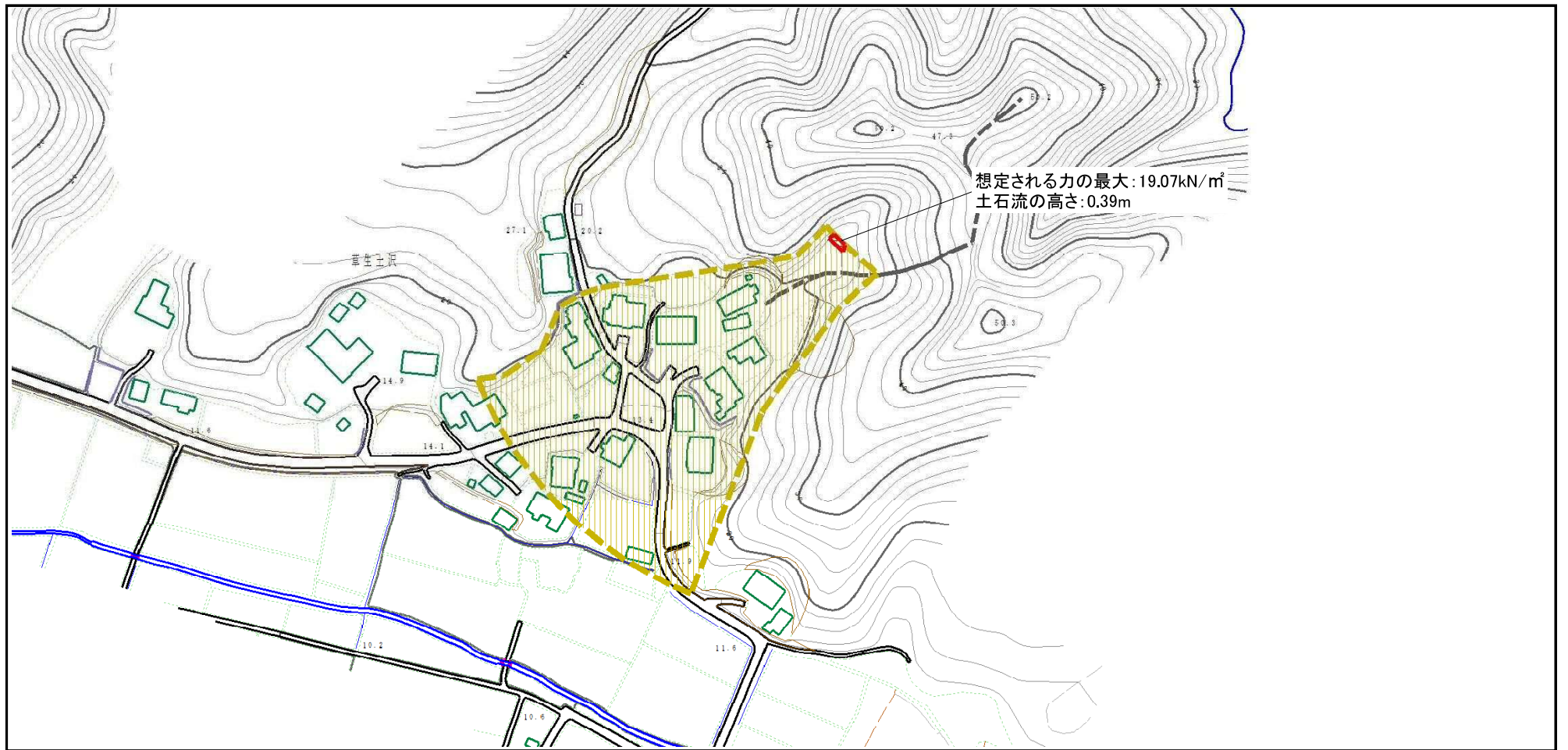


(1/25,000)

様式－1（土） 土砂災害警戒区域・土砂災害特別警戒区域 位置図	自然現象の種類	土石流
	溪流番号	I-1320
	溪流名	草生土沢
	所在地	秋田県潟上市昭和豊川槻木字草生土沢

この地図は、国土地理院長の承認を得て、同院発行の数値地図200000(地図画像)及び数値地図25000(地図画像)を複製したものである。(承認番号 平29情複、第826号)

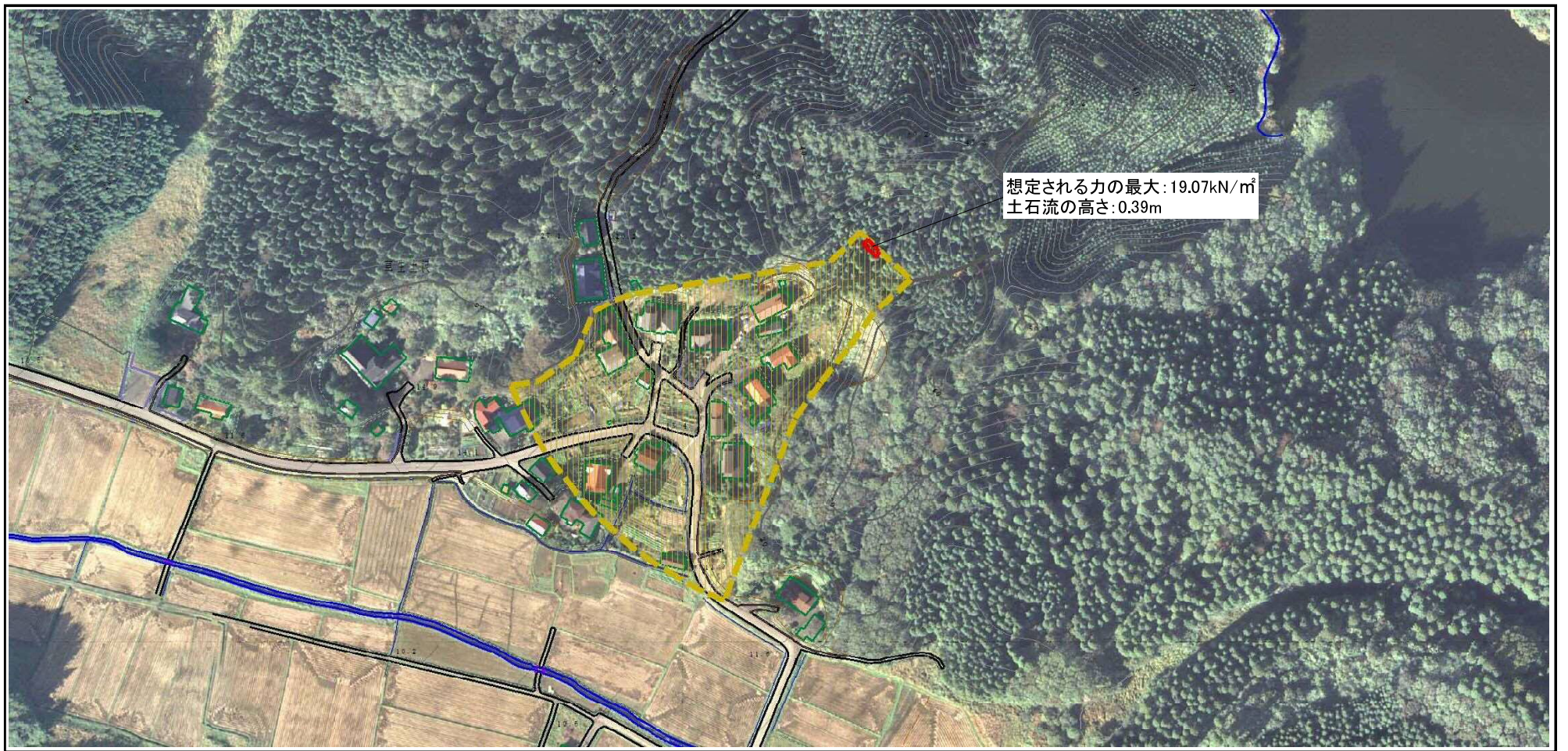
土砂災害警戒区域等の指定の公示に係る図書（その2）



0 1 × 100m

様式-2 (土) 土砂災害警戒区域・土砂災害特別警戒区域 区域図 (その1)	土砂災害防止法施行令第二条の基準に該当する区域		N 	自然現象の種類	土石流	溪流番号	I-1320
	土砂災害防止法施行令第三条の基準に該当する区域	 		縮尺 1:2,500	告示番号	第99号	溪流名
	その他の区域		告示年月日		平成30年2月16日	所在地	秋田県湯上市昭和豊川 榎木字草生土沢

参考資料 (その3)



0 100m

参考資料

土砂災害防止法施行令第二條の基準に該当する区域		N 縮尺 1:2,500	自然現象の種類	土石流	溪流番号	I-1320
			告示番号	第99号	溪流名	草生土沢
			告示年月日	平成30年2月16日	所在地	秋田県湯上市昭和豊川 榎木字草生土沢
土砂災害防止法施行令第三條の基準に該当する区域						
その他の区域						

