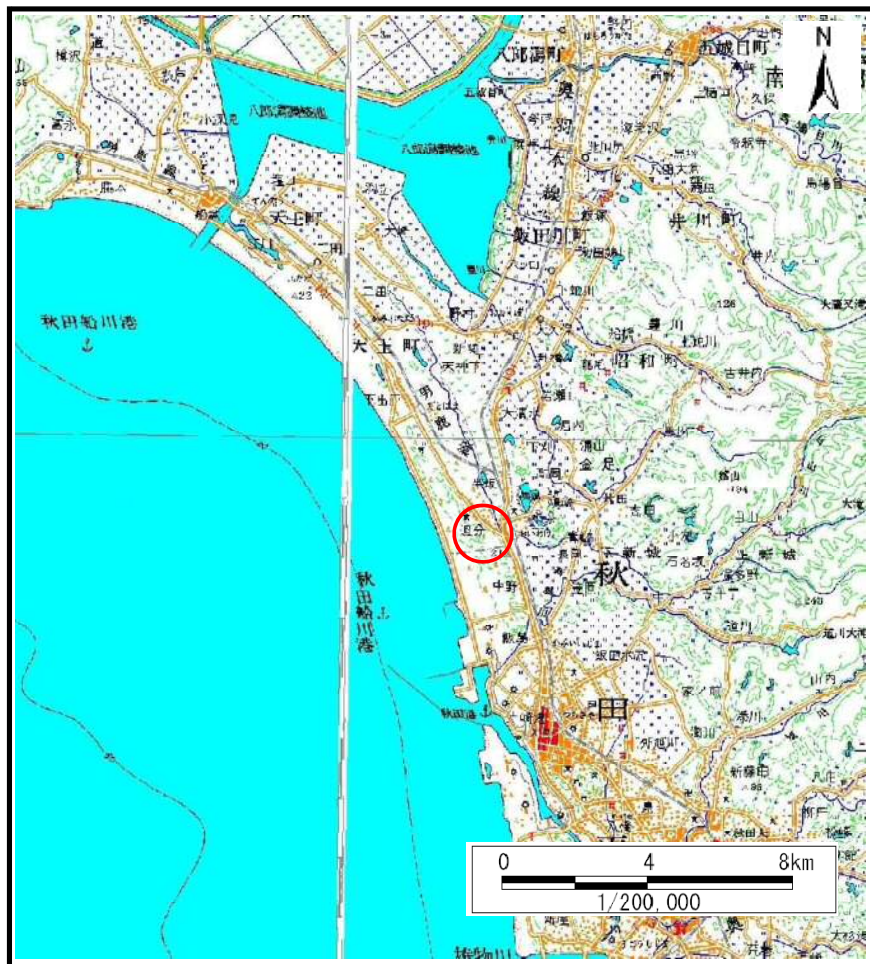
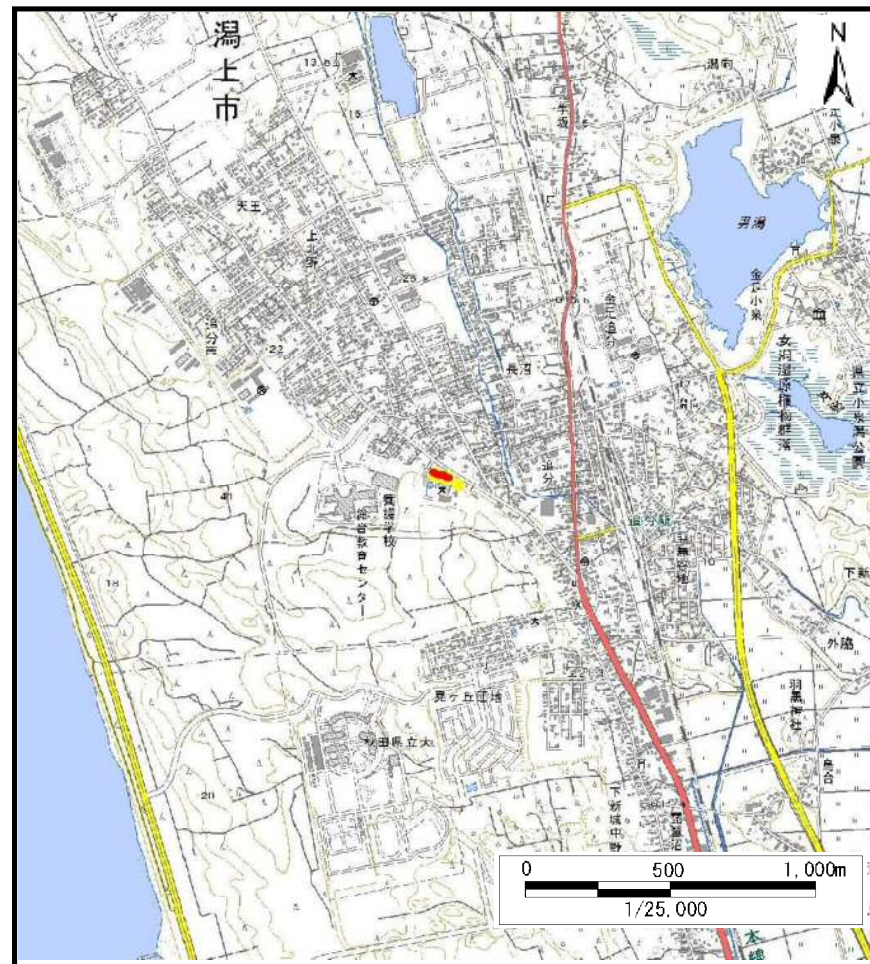


## 土砂災害警戒区域等の指定の公示に係る図書（その1）



(1/200,000)



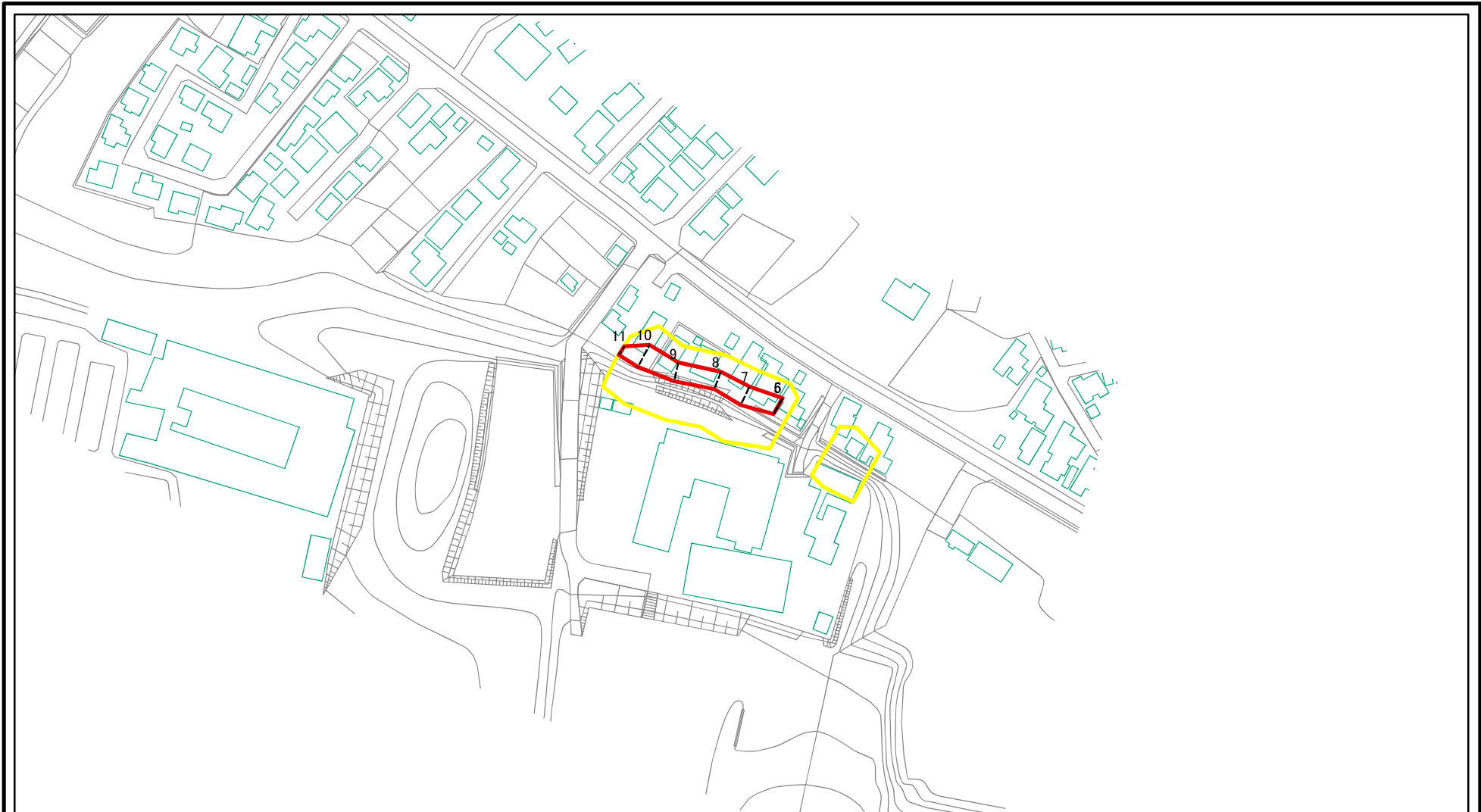
(1/25,000)

様式－1（急）  
土砂災害警戒区域・土砂災害特別警戒区域 位置図

自然現象の種類	急傾斜地の崩壊
箇所番号	I-人21
箇所名	追分
所在地	秋田県潟上市天王字追分西

この地図は、国土地理院長の承認を得て、同院発行の数値地図200000(地図画像)及び電子地形図25000を複製したものである。(承認番号 平29情複、第826号)

# 土砂災害警戒区域等の指定の公示に係る図書(その2)



0 25 50 100 m

図中の数字は横断測線番号を示す

様式-2(急) 土砂災害警戒区域・土砂災害特別警戒区域 区域図(その1)	土砂災害防止法施行令第二条の基準に該当する区域		縮尺 1:2,500	自然現象の種類	急傾斜地の崩壊	箇所番号	I-人21
	土砂災害防止法施行令第三条の基準に該当する区域			告示番号	第99号	箇所名	追分
	土砂等の(移動)高さが1m以下の場合、土砂等の移動による力が100kN/mを超える区域			告示年月日	平成30年2月16日	所在地	秋田県潟上市天王字追分西
	土砂等の堆積の高さが3mを超える区域						



# 土砂災害警戒区域等の指定の公示に係る図書(その2)



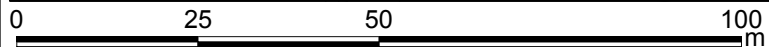
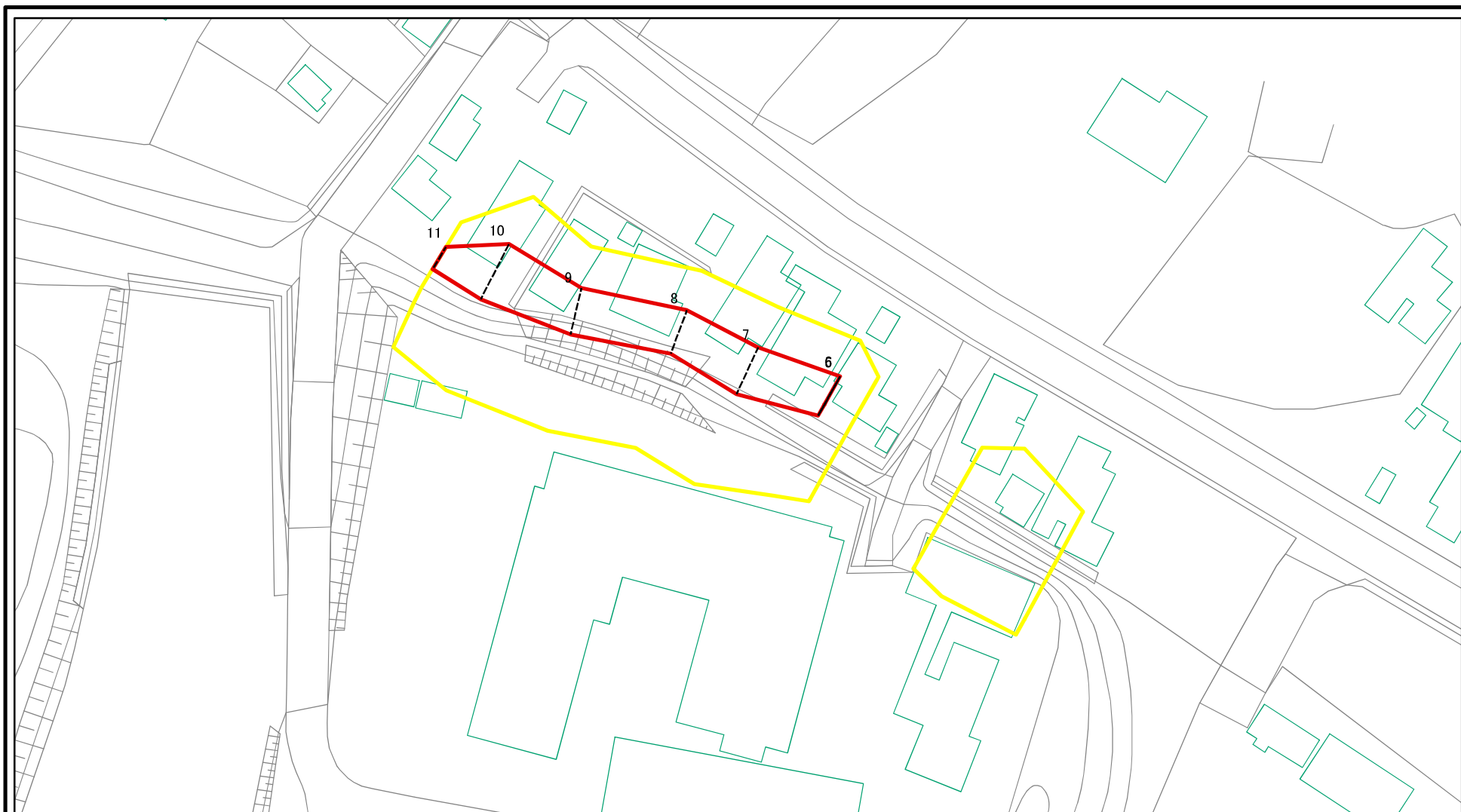
図中の数字は横断測線番号を示す

様式-2(急)  
土砂災害警戒区域・土砂災害特別警戒区域  
区域図(その1)

土砂災害防止法施行令第二条の基準に該当する区域		+	自然現象の種類	急傾斜地の崩壊	箇所番号	I-21	
土砂災害防止法施行令第三条の基準に該当する区域			告示番号	第99号	箇所名	追分	
土砂等の(移動)高さが1m以下の場合、土砂等の移動による力が100kN/mを超える区域			縮尺	告示年月日	平成30年2月16日	所在地	秋田県潟上市天王宇追分西
土砂等の堆積の高さが3mを超える区域			1:2,500				
それ以外の区域							



# 土砂災害警戒区域等の指定の公示に係る図書(その2-1)



図中の数字は横断測線番号を示す

様式-2-1(急)

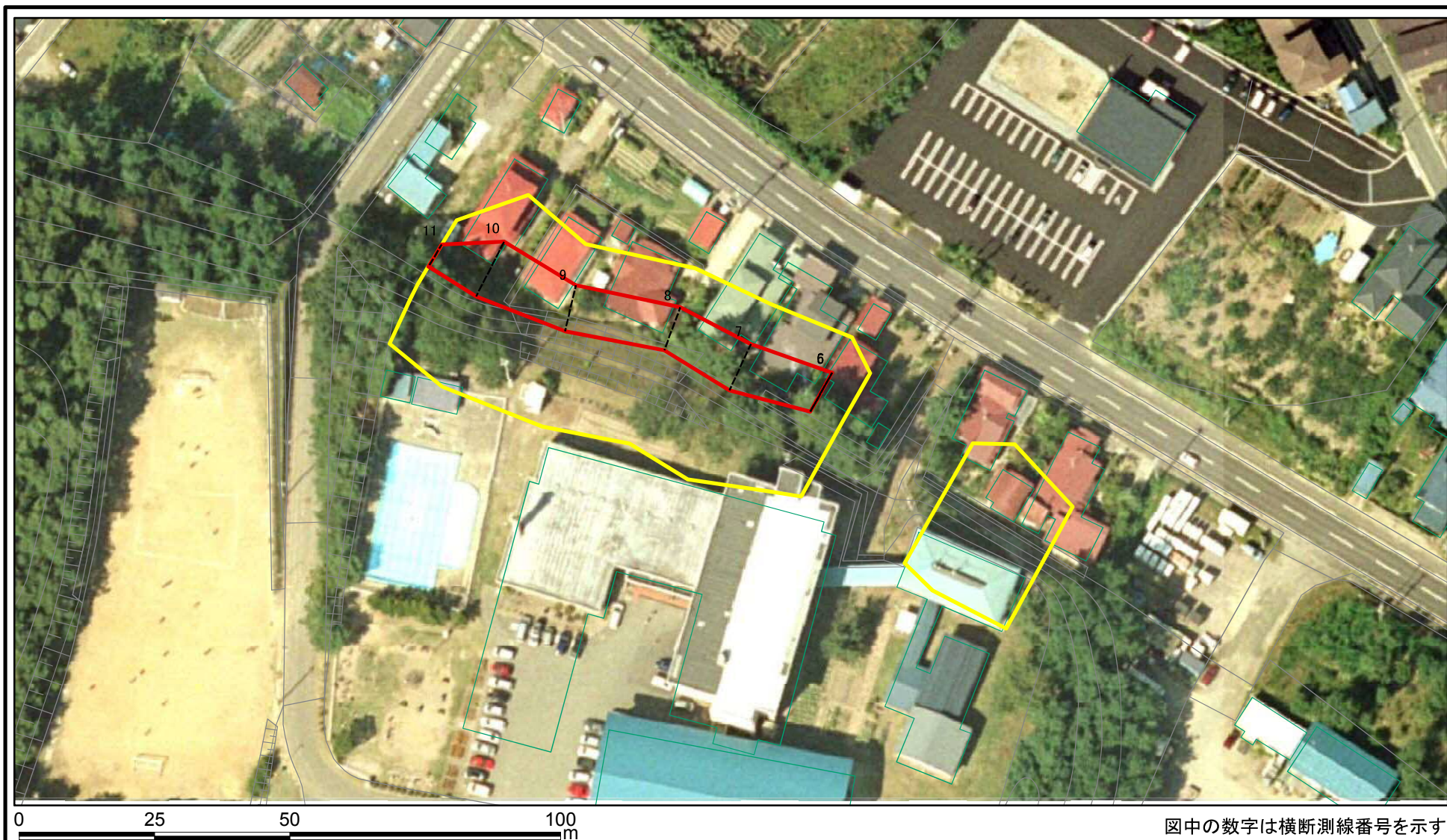
土砂災害警戒区域・土砂災害特別警戒区域  
区域図(その2)

土砂災害防止法施行令第二条の基準に該当する区域	
土砂災害防止法施行令第三条の基準に該当する区域	
土砂等の(移動)高さが1m以下の場合、土砂等の移動による力が100kN/mを超える区域	
土砂等の堆積の高さが3mを超える区域	
それ以外の区域	

<b>土</b>
縮尺
1:1,000

自然現象の種類	急傾斜地の崩壊	箇所番号	I-人21
告示番号	第99号	箇所名	追分
告示年月日	平成30年2月16日	所在地	秋田県湯上市天王字追分西

# 土砂災害警戒区域等の指定の公示に係る図書(その2-1)



様式-2-1(急)

土砂災害警戒区域・土砂災害特別警戒区域  
区域図(その2)

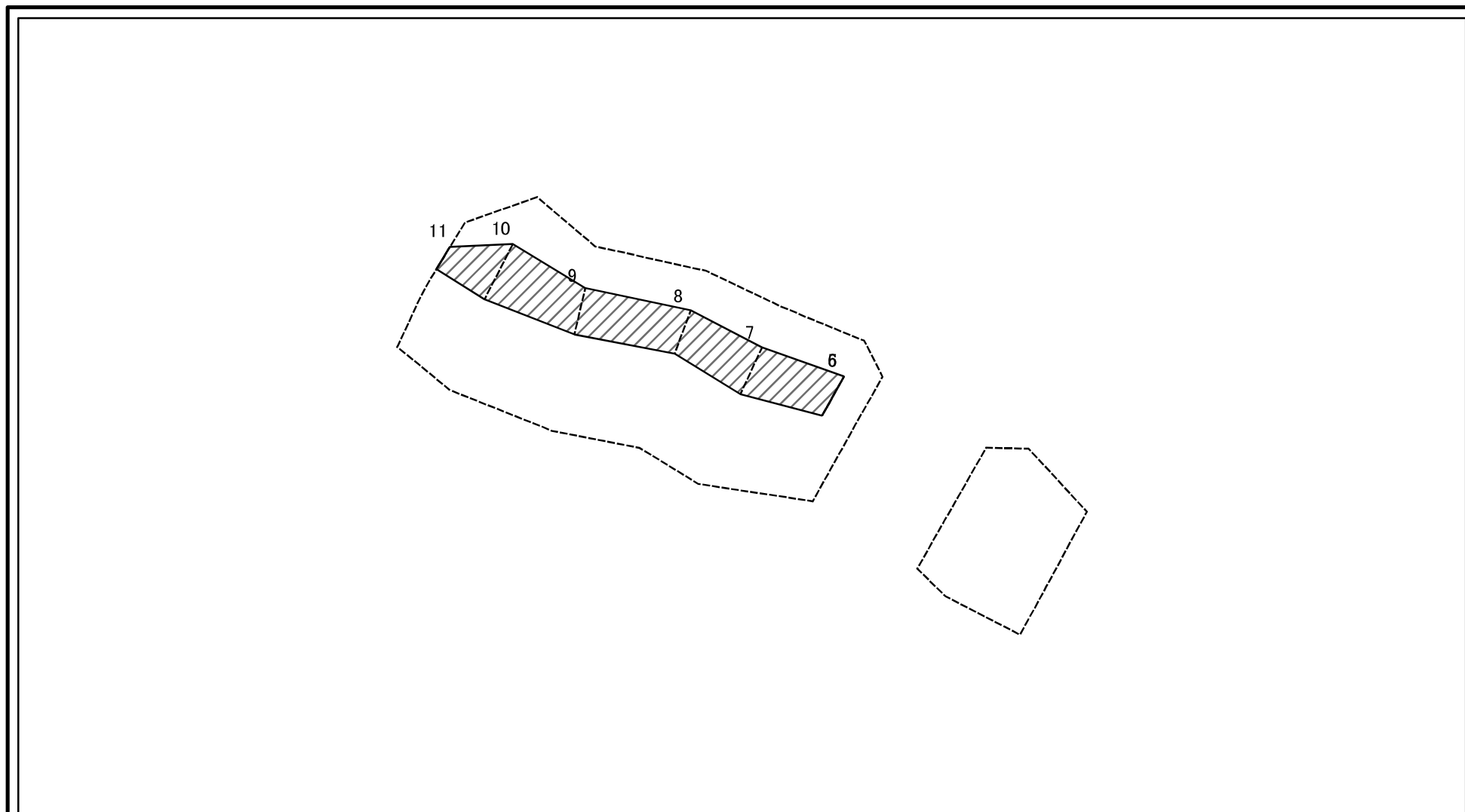
土砂災害防止法施行令第二条の基準に該当する区域	
土砂災害防止法施行令第三条の基準に該当する区域	
土砂等の(移動)高さが1m以下の場合、土砂等の移動による力が100kN/mを超える区域	
土砂等の堆積の高さが3mを超える区域	
それ以外の区域	

<b>土</b>
縮尺
1:1,000

自然現象の種類	急傾斜地の崩壊
告示番号	第99号
告示年月日	平成30年2月16日

箇所番号	I-人21
箇所名	追分
所在地	秋田県湯上市天王字追分西

# 土砂災害警戒区域等の指定の公示に係る図書(その2-2)

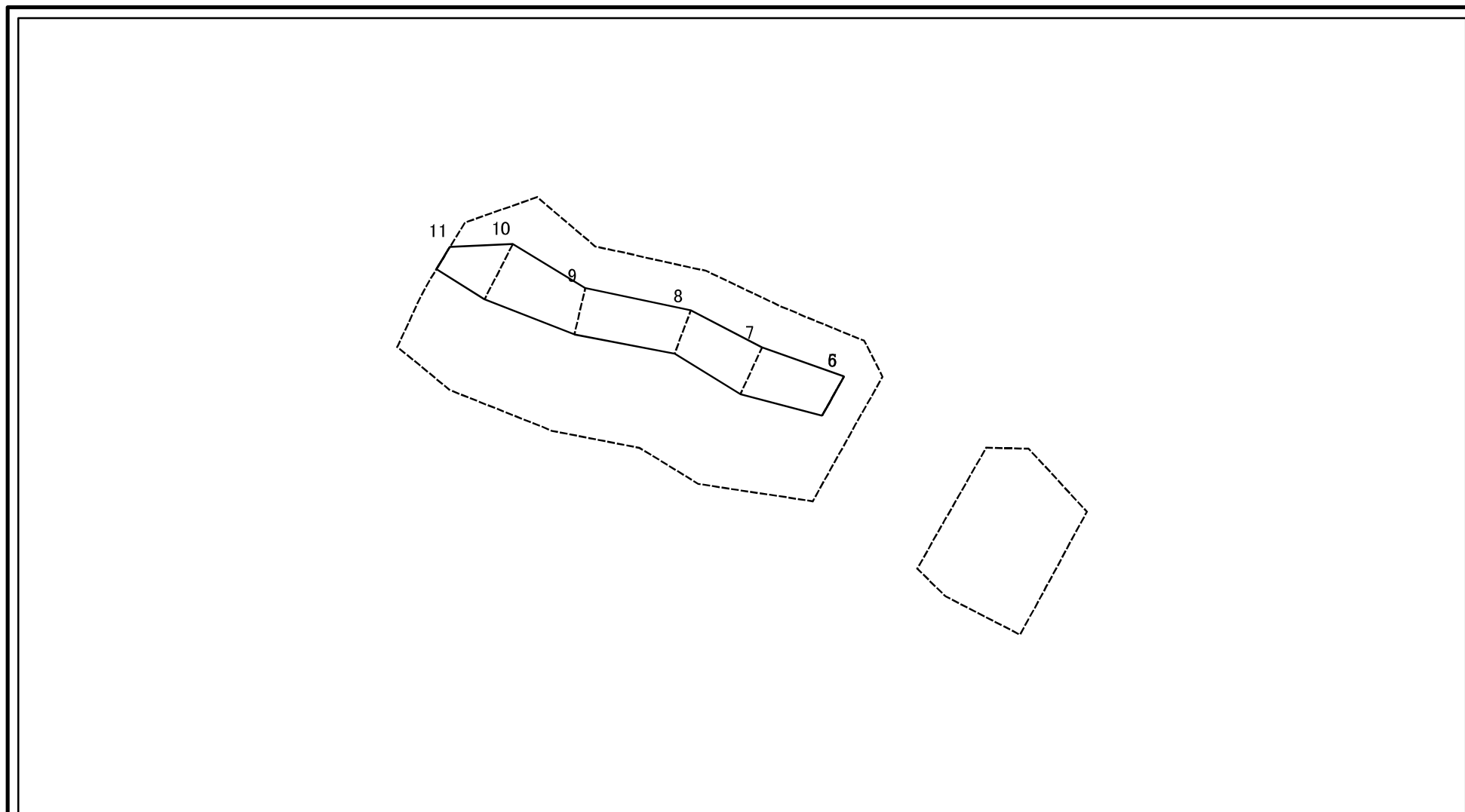


図中の数字は横断測線番号を示す

様式-2-2(急)  
土砂災害特別警戒区域の区域区分図  
(急傾斜地の崩壊に伴う土石等の移動により  
建築物の地上部に作用すると想定される力)

土砂災害防止法施行令第二条の基準に該当する区域		<b>±</b> 縮尺 1:1,000	自然現象の種類	急傾斜地の崩壊	箇所番号	I-人21
土砂災害防止法施行令第三条の基準に該当する区域			告示番号	第99号	箇所名	追分
それ以外の区域			告示年月日	平成30年2月16日	所在地	秋田県潟上市天王字追分西

# 土砂災害警戒区域等の指定の公示に係る図書(その2-3)



0 25 50 100 m 図中の数字は横断測線番号を示す

様式-2-3(急) 土砂災害特別警戒区域の区域区分図 (急傾斜地の崩壊に伴う土石等の堆積により 建築物の地上部に作用すると想定される力)	土砂災害防止法施行令第二条の基準に該当する区域		自然現象の種類 急傾斜地の崩壊 告示番号 第99号 告示年月日 平成30年2月16日	箇所番号	I-人21	
	土砂災害防止法施行令第三条の基準に該当する区域			縮尺	箇所名	追分
	それ以外の区域			1:1,000	所在地	秋田県潟上市天王字追分西

