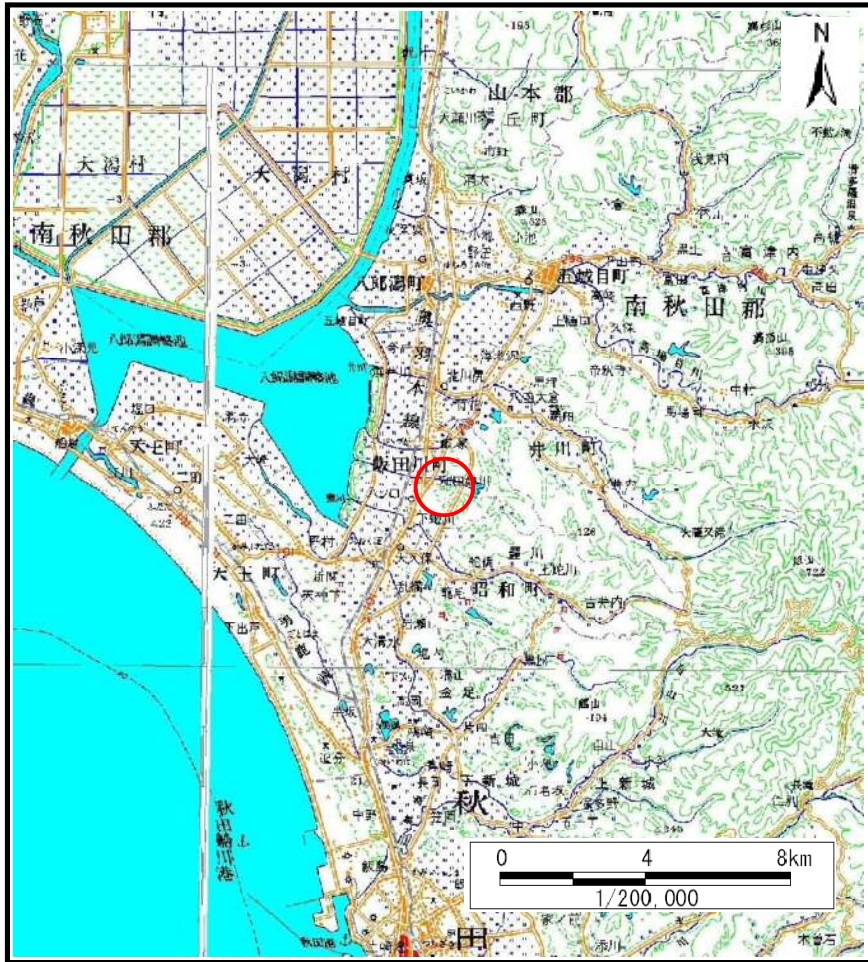
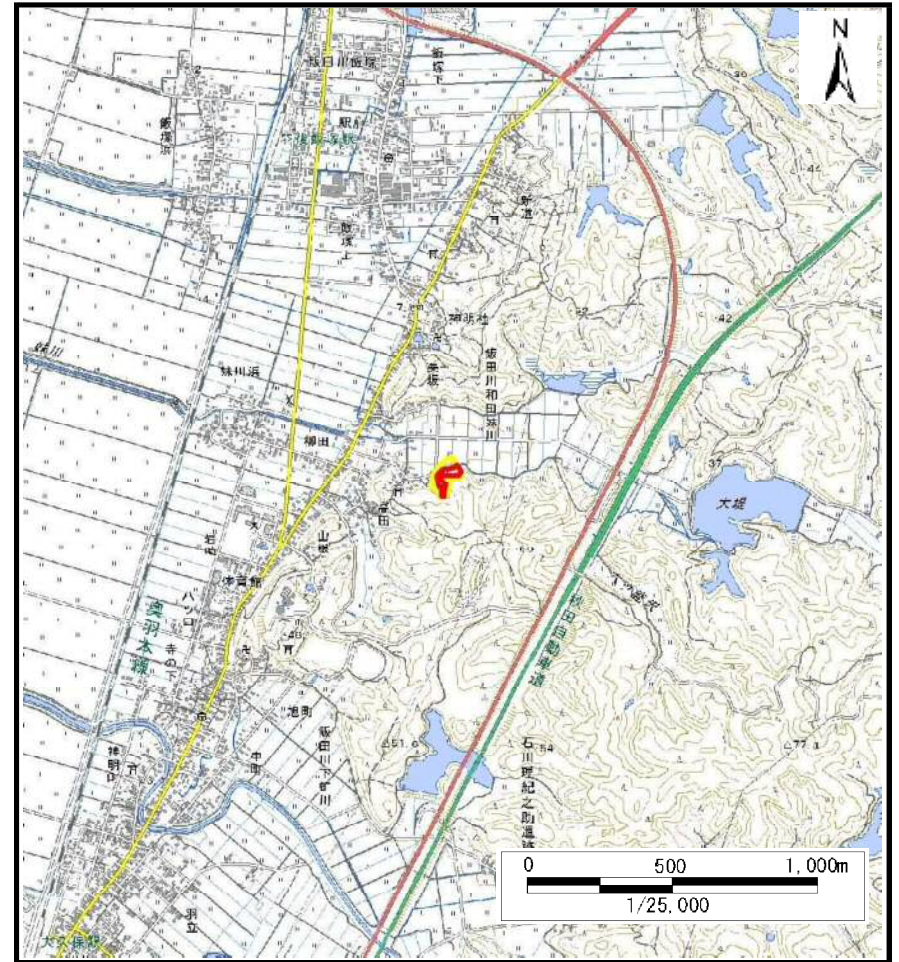


土砂災害警戒区域等の指定の公示に係る図書（その1）



(1/200,000)



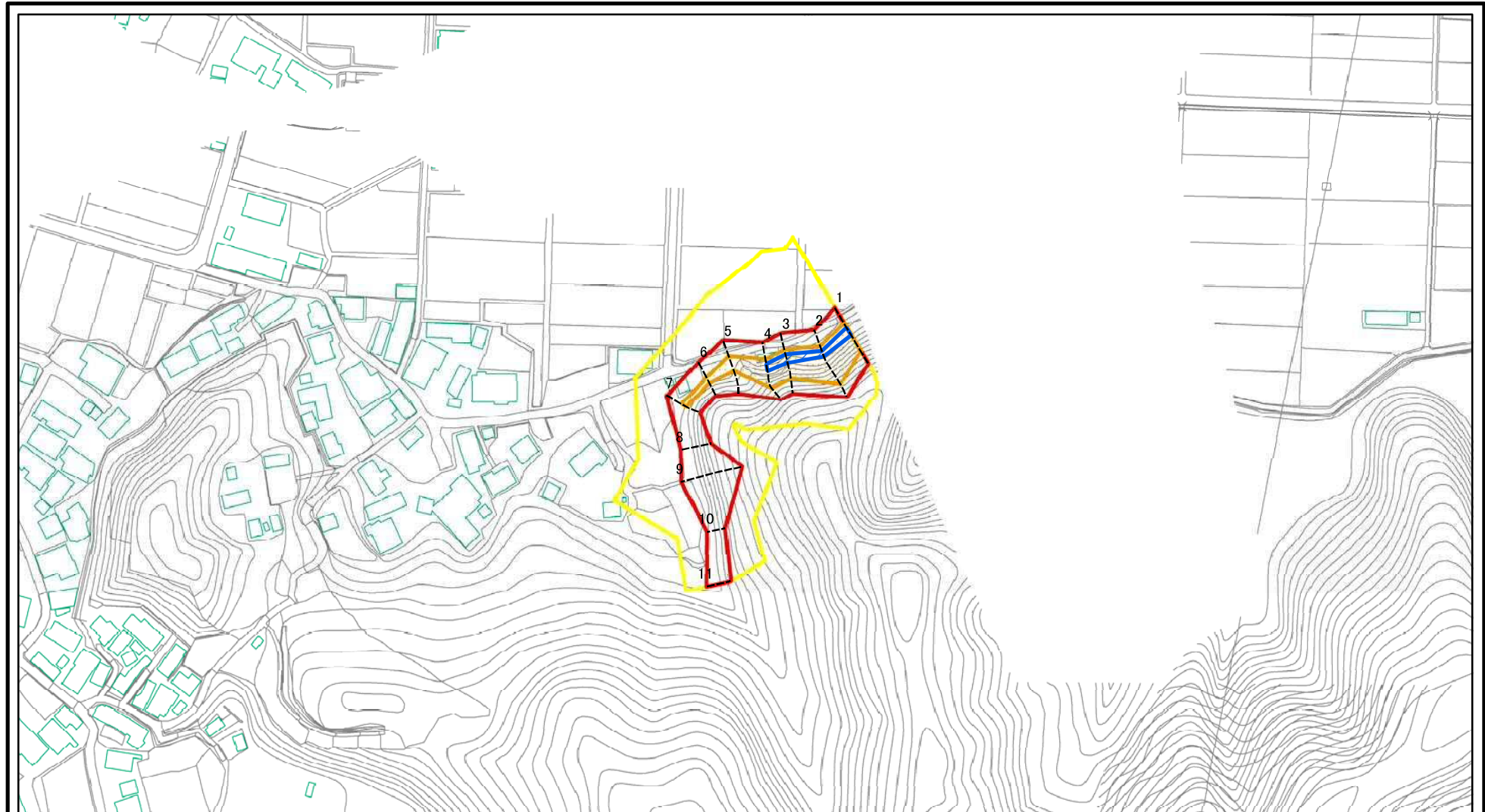
(1/25,000)

様式－1（急）
土砂災害警戒区域・土砂災害特別警戒区域 位置図

自然現象の種類	急傾斜地の崩壊
箇所番号	Ⅱ-629
箇所名	大宮沢
所在地	秋田県潟上市飯田川和田妹川字大宮沢、和田及び苗代沢

この地図は、国土地理院長の承認を得て、同院発行の数値地図200000(地図画像)及び電子地形図25000を複製したものである。(承認番号 平29情複、第826号)

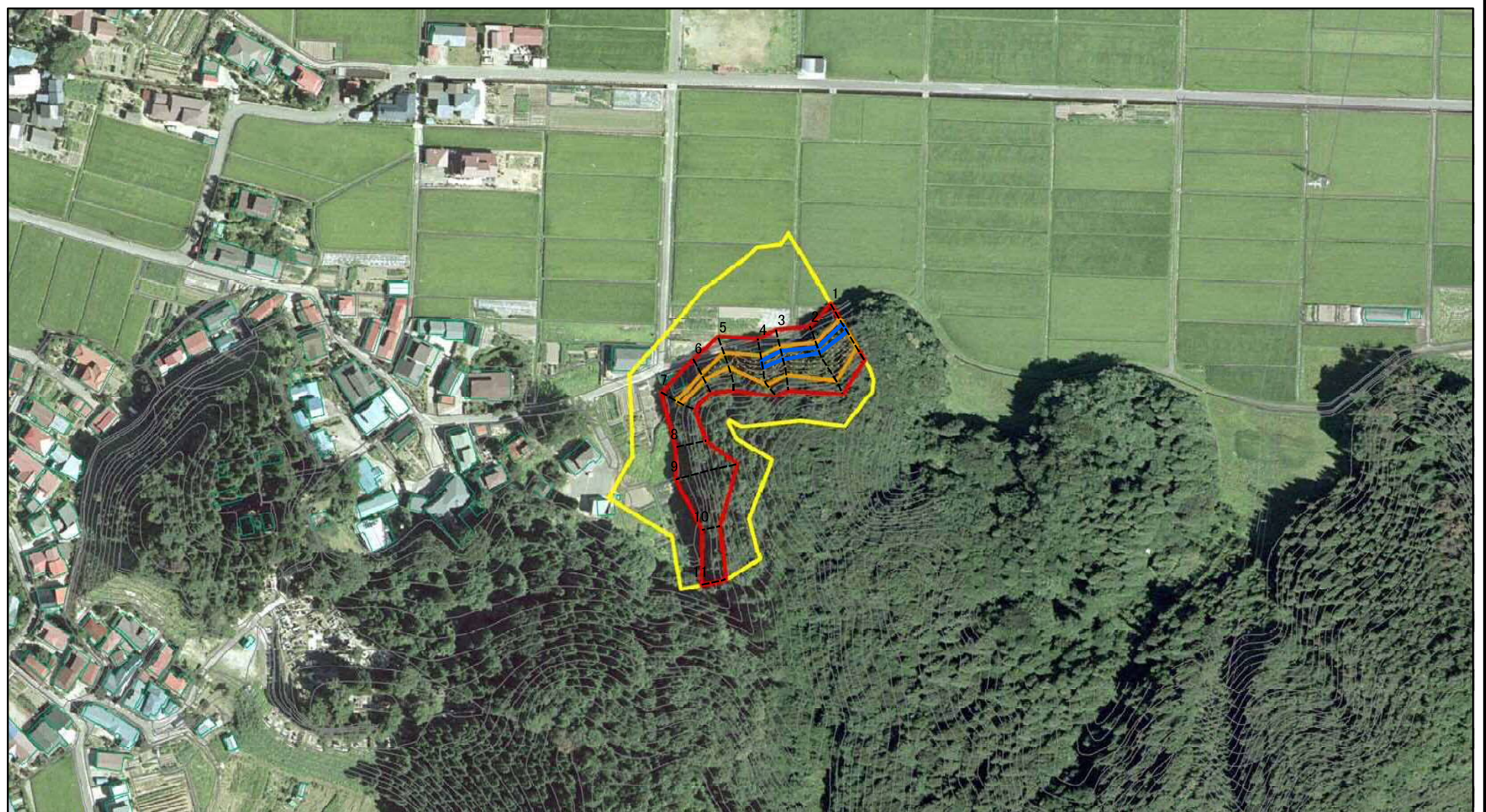
土砂災害警戒区域等の指定の公示に係る図書(その2)



図中の数字は横断測線番号を示す

様式-2(急) 土砂災害警戒区域・土砂災害特別警戒区域 区域図(その1)	土砂災害防止法施行令第二条の基準に該当する区域		土 縮尺 1:2,500	自然現象の種類	急傾斜地の崩壊	箇所番号	II-629	
	土砂災害防止法施行令第三条の基準に該当する区域			告示番号	第99号	箇所名	大宮沢	
	土石等の(移動)高さが1m以下の場合、土石等の移動による力が100kN/mを超える区域			告示年月日	平成30年2月16日	所在地	秋田県潟上市飯田川和田妹川字大宮沢、和田及び苗代沢	
	土石等の堆積の高さが3mを超える区域							
それ以外の区域								

土砂災害警戒区域等の指定の公示に係る図書(その2)

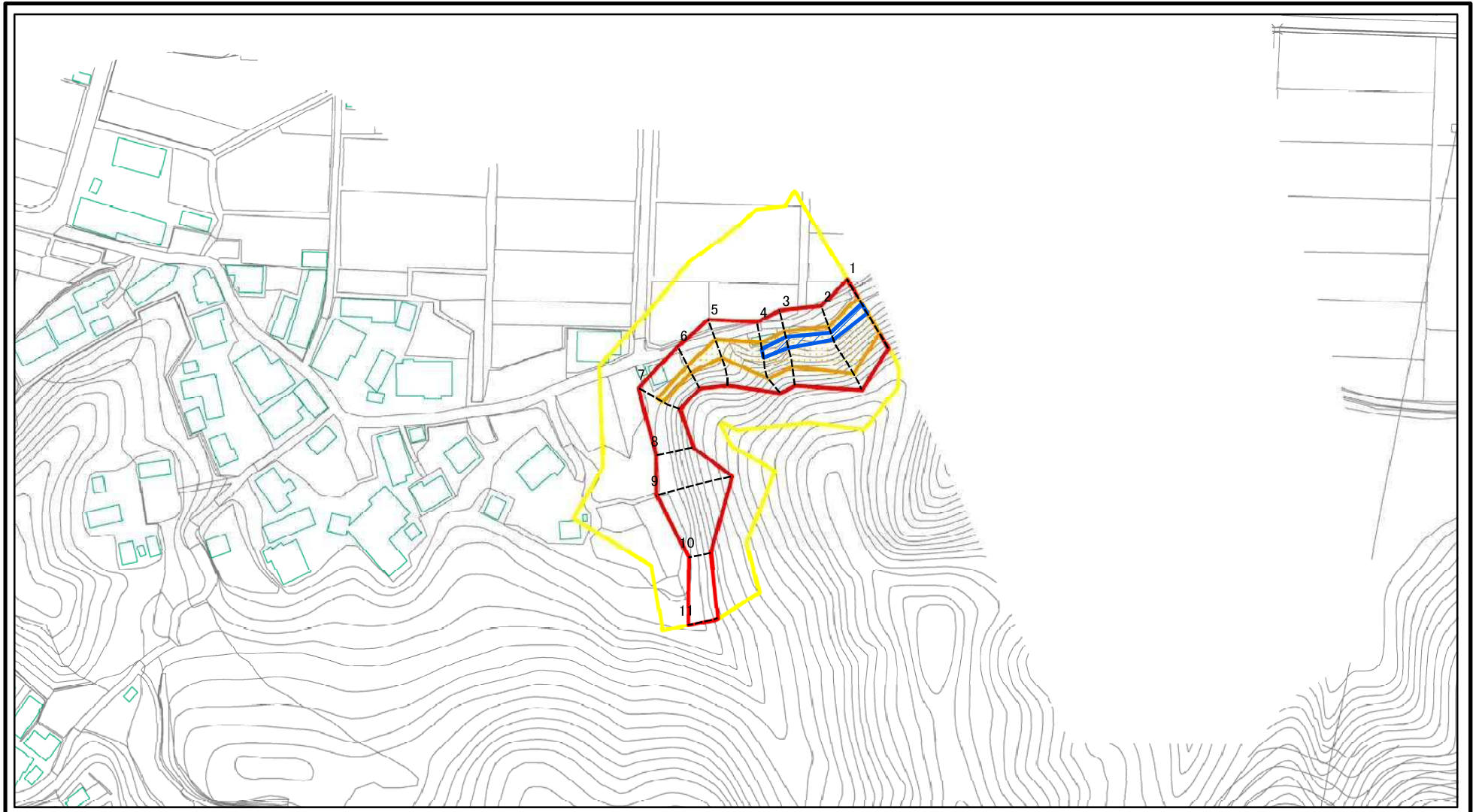


図中の数字は横断測線番号を示す

様式-2(急)
土砂災害警戒区域・土砂災害特別警戒区域
区域図(その1)

土砂災害防止法施行令第二条の基準に該当する区域		+	自然現象の種類	急傾斜地の崩壊	箇所番号	II-629	
土砂災害防止法施行令第三条の基準に該当する区域			告示番号	第99号	箇所名	大宮沢	
土砂等の(移動)高さが1m以下の場合、土砂等の移動による力が100kN/mを超える区域			縮尺	告示年月日	平成30年2月16日	所在地	秋田県潟上市飯田川和田妹川字大宮沢、和田及び苗代沢
土砂等の堆積の高さが3mを超える区域			1:2,500				
それ以外の区域							

土砂災害警戒区域等の指定の公示に係る図書(その2-1)



0 25 50 100
m

図中の数字は横断測線番号を示す

様式-2-1(急)

土砂災害警戒区域・土砂災害特別警戒区域
区域図(その2)

土砂災害防止法施行令第二条の基準に該当する区域



土砂災害防止法
施行令第三条の
基準に該当する
区域

土石等の(移動)高さが1m以下の場合、
土石等の移動による力が100kN/mを超える区域

土石等の堆積の高さが3mを超える区域

それ以外の区域



土

縮尺

1:2,000

自然現象
の種類

告示番号

告示年月日

急傾斜地の崩壊

第99号

平成30年2月16日

箇所番号

箇所名

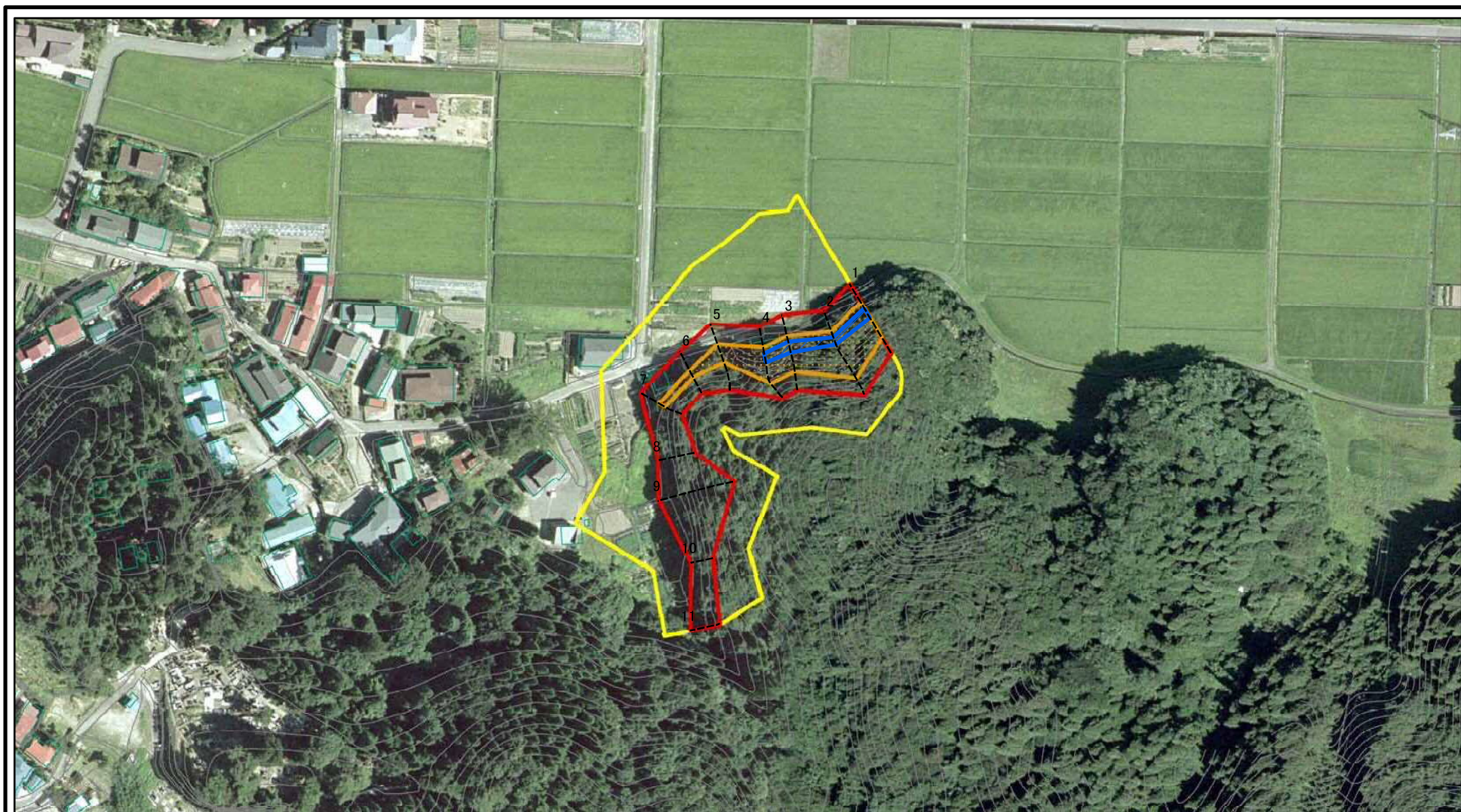
所在地

II-629

大宮沢

秋田県潟上市飯田川和田妹川
字大宮沢、和田及び苗代沢

土砂災害警戒区域等の指定の公示に係る図書(その2-1)



0 25 50 100
m

図中の数字は横断測線番号を示す

様式-2-1(急)

土砂災害警戒区域・土砂災害特別警戒区域
区域図(その2)

土砂災害防止法施行令第二条の基準に該当する区域



土

自然現象
の種類

急傾斜地の崩壊

箇所番号

II-629

土砂災害防止法
施行令第三条の
基準に該当する
区域



縮尺

告示番号

第99号

箇所名

大宮沢

土砂等の(移動)高さが1m以下の場合、
土砂等の移動による力が100kN/mを超える区域
土砂等の堆積の高さが3mを超える区域
それ以外の区域



1:2,000

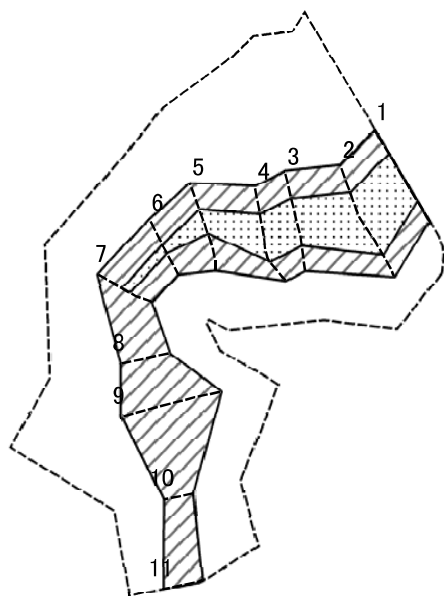
告示年月日

平成30年2月16日

所在地

秋田県潟上市飯田川和田妹川
字大宮沢、和田及び苗代沢

土砂災害警戒区域等の指定の公示に係る図書(その2-2)



0 25 50 100
m

図中の数字は横断測線番号を示す

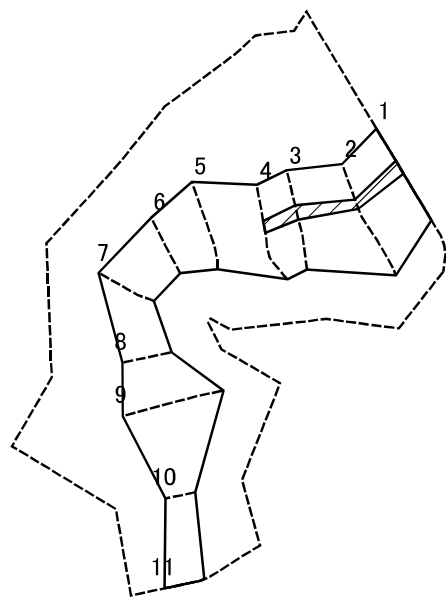
様式-2-2(急)
土砂災害特別警戒区域の区域区分図
(急傾斜地の崩壊に伴う土石等の移動により
建築物の地上部に作用すると想定される力)

土砂災害防止法施行令第二条の基準に該当する区域	
土砂災害防止法施行令第三条の基準に該当する区域	
それ以外の区域	

±	縮尺	1:2,000
----------	----	---------

自然現象の種類	急傾斜地の崩壊	箇所番号	II-629
告示番号	第99号	箇所名	大宮沢
告示年月日	平成30年2月16日	所在地	秋田県潟上市飯田川和田妹川 字大宮沢、和田及び苗代沢

土砂災害警戒区域等の指定の公示に係る図書(その2-3)



0 25 50 100
m

図中の数字は横断測線番号を示す

様式-2-3(急)
土砂災害特別警戒区域の区域区分図
(急傾斜地の崩壊に伴う土石等の堆積により
建築物の地上部に作用すると想定される力)

土砂災害防止法施行令第二条の基準に該当する区域



土砂災害防止法
施行令第三条の
基準に該当する
区域



それ以外の区域



縮尺

1:2,000

自然現象
の種類

急傾斜地の崩壊

告示番号

第99号

告示年月日

平成30年2月16日

箇所番号

II-629

箇所名

大宮沢

所在地

秋田県湯上市飯田川和田妹川
字大宮沢、和田及び苗代沢

